

Zeitschrift: Schweizerische Bauzeitung
Band: 69 (1951)
Heft: 40: Sonderheft zur 62. Generalversammlung des S.I.A., Lausanne 5.-7. Okt. 1951

Werbung

Nutzungsbedingungen

Die ETH-Bibliothek ist die Anbieterin der digitalisierten Zeitschriften. Sie besitzt keine Urheberrechte an den Zeitschriften und ist nicht verantwortlich für deren Inhalte. Die Rechte liegen in der Regel bei den Herausgebern beziehungsweise den externen Rechteinhabern. [Siehe Rechtliche Hinweise.](#)

Conditions d'utilisation

L'ETH Library est le fournisseur des revues numérisées. Elle ne détient aucun droit d'auteur sur les revues et n'est pas responsable de leur contenu. En règle générale, les droits sont détenus par les éditeurs ou les détenteurs de droits externes. [Voir Informations légales.](#)

Terms of use

The ETH Library is the provider of the digitised journals. It does not own any copyrights to the journals and is not responsible for their content. The rights usually lie with the publishers or the external rights holders. [See Legal notice.](#)

Download PDF: 06.10.2024

ETH-Bibliothek Zürich, E-Periodica, <https://www.e-periodica.ch>

SULZER HAUPT-ERZEUGNISSE

Dieselmotoren für alle Zwecke • Gasturbinen

**Dampferzeuger-, Elektrokessel- und
Dampfspeicher-Anlagen**

Gegendruck-Dampfturbinen • Hochdruck-Kompressoren

**Zentrifugalpumpen, Axialpumpen
Ventilatoren und Gebläse**

Axial- und Radial-Kompressoren

Kälteanlagen, Schnellgefrieranlagen

**Druckleitungen für Wasserkraftwerke
Behälter, Tankanlagen**

**Apparate für die Nahrungsmittel-Industrie sowie
für die chemische und angewandte chemische Industrie**

Dampf-Armaturen und -Rohrleitungen

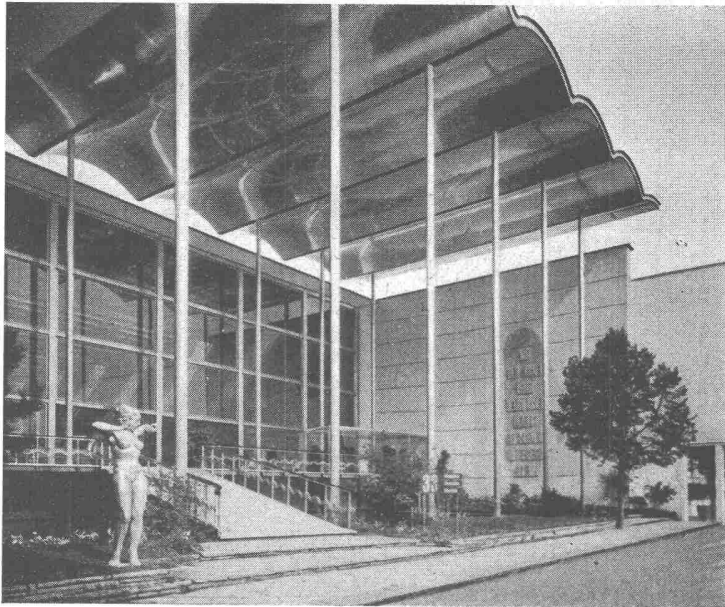
**Wärme- und Lüftungstechnische Anlagen
Zentralheizungen, Koks-Trockenkühlanlagen**

Wärmepumpenanlagen

**Gießerei-Erzeugnisse:
Grauguß, Stahlguß, Präzisionsguß, Metallguß**

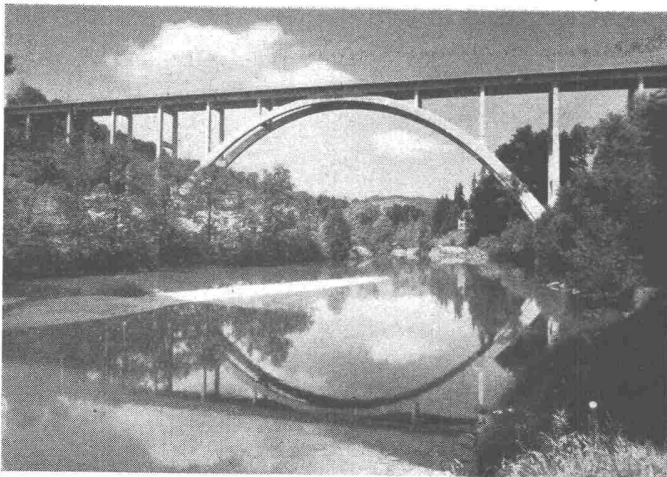
57719

GEBRÜDER SULZER, AKTIENGESELLSCHAFT, WINTERTHUR (SCHWEIZ)



PREISWERK & ESSER BASEL

Stahlbau
Metallbau



Fürstenlandbrücke bei St. Gallen, 130 m Spannweite, 1937—40

Ed. Züblin

& Cie. AG.

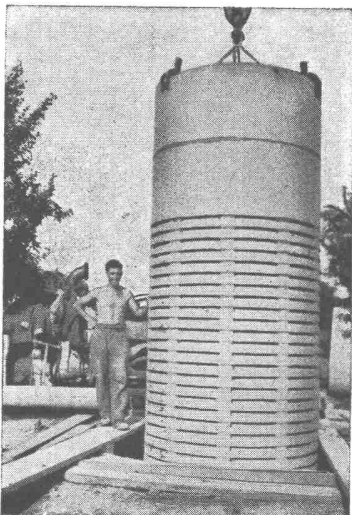
Hoch- und Tiefbau

Stollenbau Brückenbau

Wasserbau Kraftwerke

Foundationen Pfählungen

Zürich - Basel



Grundwasserfassungen

Probebohrungen mit Pumpversuchen
Durchlässigkeitsmessungen
Geologische Profile

Filterbrunnen Filter aller Systeme. Eigenes
Modell «Steinbrunn» bis 150 cm \varnothing
(siehe Abbildung)

Horizontale Fassungen nach eigener Bohrmethode

Brunner & Co. Bauunternehmer **Zürich**
Schanzengraben 23

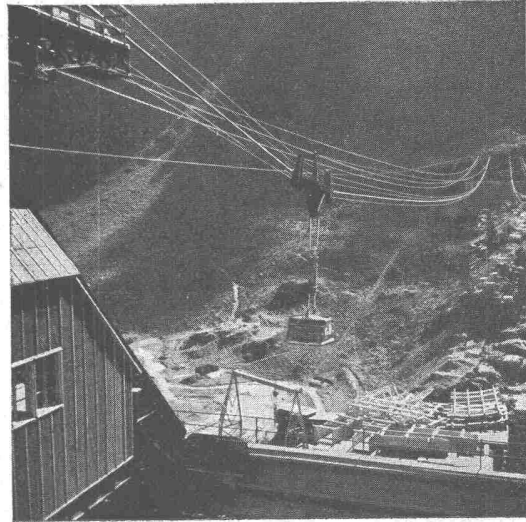
Spezialabteilung für Baugrunduntersuchungen, Beton-Bohrpfähle, Injektionen,
Grundwasserfassungen

Schweiz. Seil-Industrie AG., Schaffhausen

vorm. C. Oechslin, zum Mandelbaum Gegr. 1839

Oechslin-Seile

**sicher
und gut!**



M · A · N

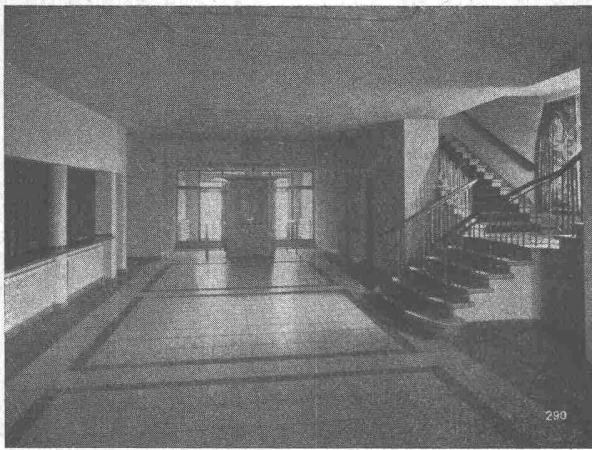
Stahl-Wasserbau

Ausserdem bauen wir

- Schleusenanlagen
- Verladebrücken
- Gaskraftanlagen
- Wasserlose Scheibengasbehälter
- Waggon-Kippanlagen
- Wärmeaustauschgeräte
- Kessel- und Behälterbauten
- Schraubepumpen und -mischer
- Dampfkraftanlagen
- Luftführungsanlagen
- Stahlhochbauten
- Werkstoffprüfmaschinen
- Dieselmotoren
- Förderanlagen

M · A · N - Vertretung Schweiz

MASCHINEN-AKTIE-GESELLSCHAFT · BERN



Qualitäts-Fabrikate

in Basaltolit-Quarzit

Treppenanlagen Bodenplatten

hydraulisch gepresst, mit granitharter Gehfläche, in verschiedenen Farben

25/25/2 cm

Standard-Formate: 30/30/2 cm

35/35/2,5 cm

40/40/3 cm

in Granit-Imitation sofort ab Lager lieferbar!

SPEZIALBETON AG. STAAD (St. G.)



Rasches Horizontieren . . .

Besonders bei häufigem Standortwechsel erzielen Sie dank dem neuen Gelenkkopfstativ eine erheblich gesteigerte Arbeitsgeschwindigkeit bei erhöhter Genauigkeit.

Klein-Nivellier GK 1

das ideale Instrument für den Bauplatz . . . leicht, stabil, genau, einfach und bequem in der Handhabung.

Verlangen Sie
Prospekt GK 479

Kern
AARAU

Wenn Sie wüssten . . .

wie viele Wagen mit OERLIKON-Batterien gut fahren, würden auch Sie ihr den Vorzug geben!



Accumulatoren-Fabrik Oerlikon
Zürich-Oerlikon

(051) 46 84 20

Lausanne
(021) 26 26 61

Genève
(022) 2 88 24

MINERALÖL-TANKS AUS EISENBETON SYSTEM BORSARI

STEHEN SEIT 40 JAHREN UNUNTERBROCHEN IM GEBRAUCH
KEIN KORRODIEREN **KEIN ROSTEN**

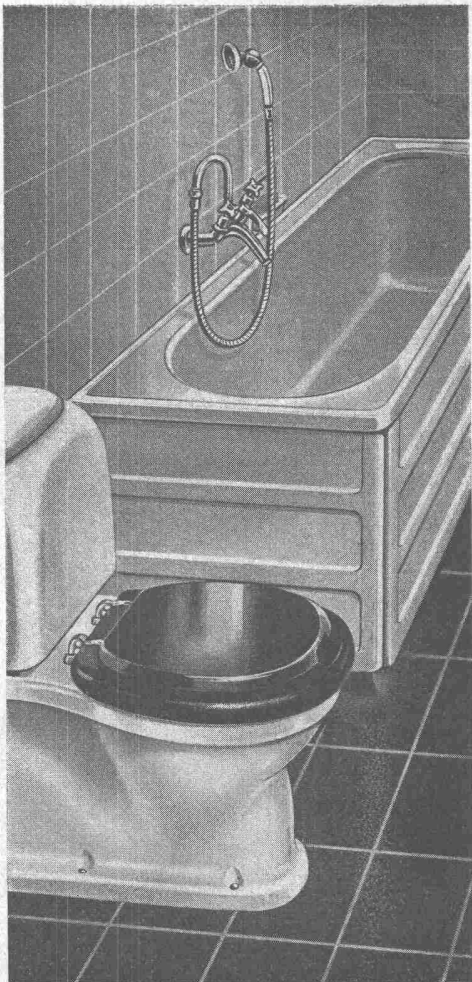
HEIZÖL-TANKANLAGEN

FÜR HANDEL, INDUSTRIE, GESCHÄFTSHÄUSER, VILLEN

TEL. (051) 24 96 18

BORSARI & Co. ZOLLIKON-ZÜRICH

GEGR. 1873



SANITAR
Kochen

empfiehlt zur Apparatwahl die neuzeitlich
und modern eingerichteten Ausstellungen

Zürich 5 Sihlquai 75 Telefon (051) 23 27 86
Basel 12 Missionsstr. 39 Telefon (061) 2 11 59



Rationelle Verwertung von Luft und Wärme, richtige Dosierung von Befeuchtung und Trocknung der Luft, Schaffung eines dauernden Behaglichkeitszustandes, sind die Merkmale unserer Klima- und Lüftungsanlagen. — Sämtliche lufttechnischen Anlagen für Gewerbe und Industrie. — Verlangen Sie unseren Besuch, wir beraten Sie gerne.

VENTILATOR A.G. STÄFA Telefon (051) 93 01 36

Spezialisiert seit 1890 für Ventilatoren und lufttechnische Anlagen



SCHWEIZ. SPRENGSTOFF A.-G. CHEDDITE

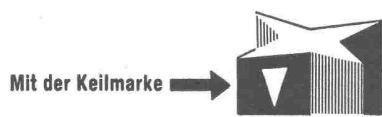
Fabriken in Liestal/BL und Isleten/Uri Bureau in Liestal: Telephon (061) 72433
Telegramme: Cheddite Liestal

TELSITE - CHEDDITE - DYNAMITE

Sprengkapseln - Zündschnüre - Zubehör

Generalvertretung für die französische Schweiz: **Petitpierre & Grisel S. A. Neuchâtel**

Rostfreie Sternfensternägel



INCA

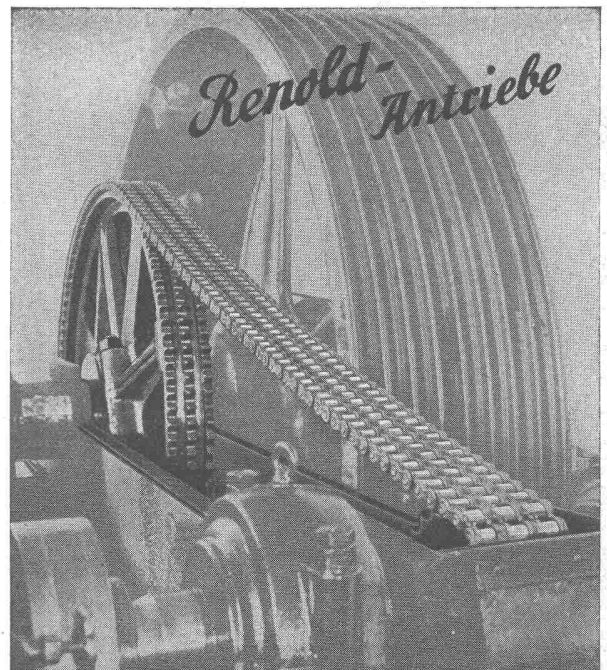
Haben sich seit Jahren bewährt
Weisen Sie Nachahmungen zurück!

Bezug nur durch Eisenhandlungen

Fabrikant:

INJECTA

Spritzgußwerke u. Apparatefabrik
Teufenthal bei Aarau Tel. 3 82 77



komplett, normalisiert ab Lager Zürich

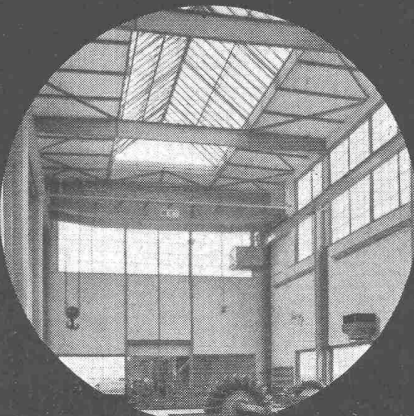
Kette für geringste Abnutzung gebaut: Längste Lebensdauer,
auch bei hohen Drehzahlen

Durchgehend gleichmässige höchste Präzision, Büchsen und
Rollen nahtlos: Störungsfrei

Räder mit Renoldverzahnung: Ruhiger Lauf

Verwenden Sie die britisch- und kontinental-europäisch
genormten Ketten: Zu allen Zeiten hier und auf der ganzen
Welt Ersatzmöglichkeit

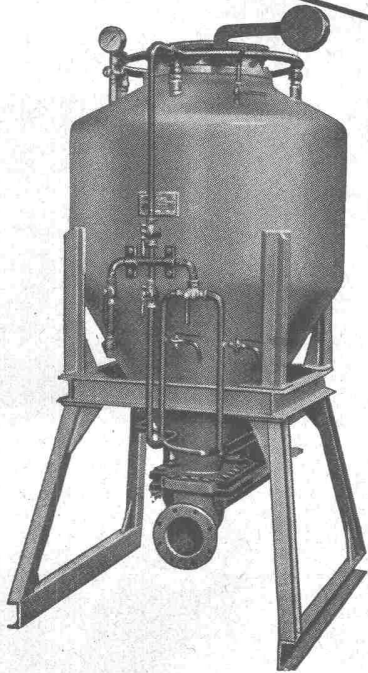
W. Emil Kunz, Postfach, Zürich 27
Gotthardstrasse 21 - Tel. (051) 25 29 10



KRIENS
Bell

STAHLKONSTRUKTIONEN FÜR
INDUSTRIE- UND WOHNBAUTEN
BRÜCKEN
FREILUFTSCHALTANLAGEN, MASTE
WEHRANLAGEN

AG. DER MASCHINENFABRIK VON THEODOR BELL & CIE.
KRIENS LUZERN



1855 - 1951 = 96 Jahre Qualitätserzeugnisse

Betonier-Pneumatic zur pneumatischen Betonförderung

KERAG

RICHTERSWIL

Wir liefern:

Rohrleitungen

Druckleitungen für Kraftwerkbau
Pressluftbehälter und -rohre

Für Stollen- und Tunnelbau

Zementinjektionsmaschinen
Betonier-Pneumatic
Zementspritzmaschinen (Gunitkanonen)
Betonnachmischer

Für Strassen- und Hochbau

Asphaltkochkessel mit oder ohne
Sandvorwärmvorrichtung
Holzzementöfen
Bitumenvorwärmer, fahrbar

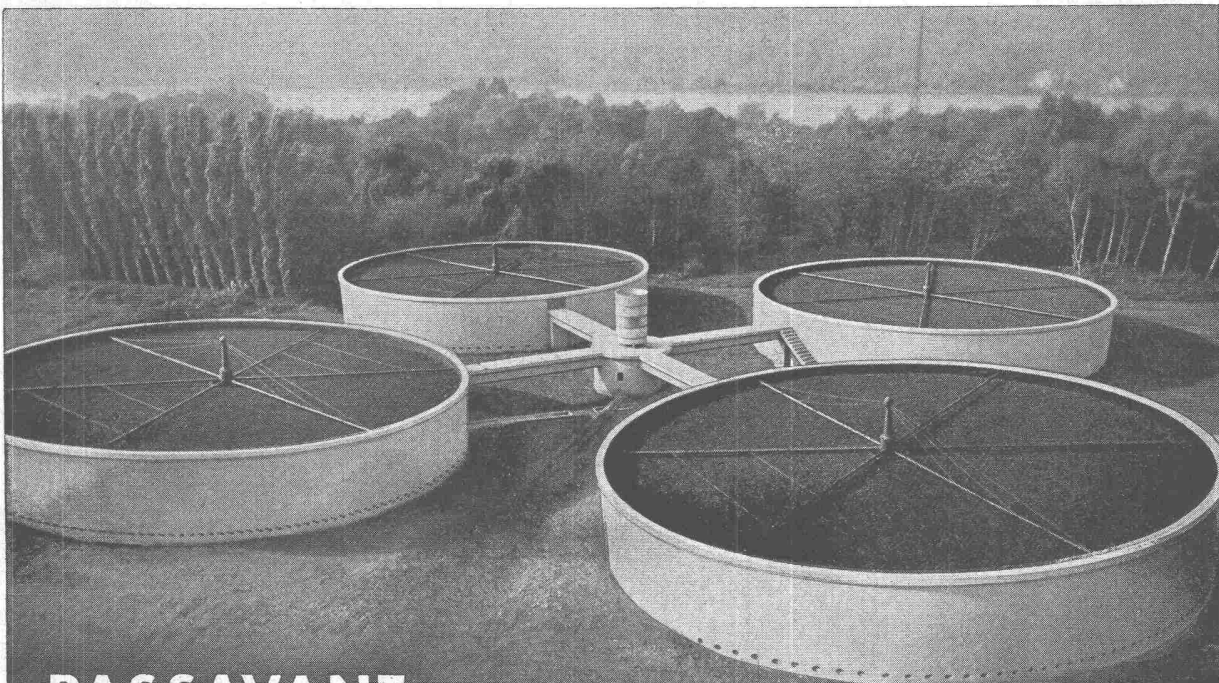
KERAG

Gegründet 1855

Kesselschmiede
Apparate- und Maschinenbau

RICHTERSWIL

Telefon (051) 96 04 51

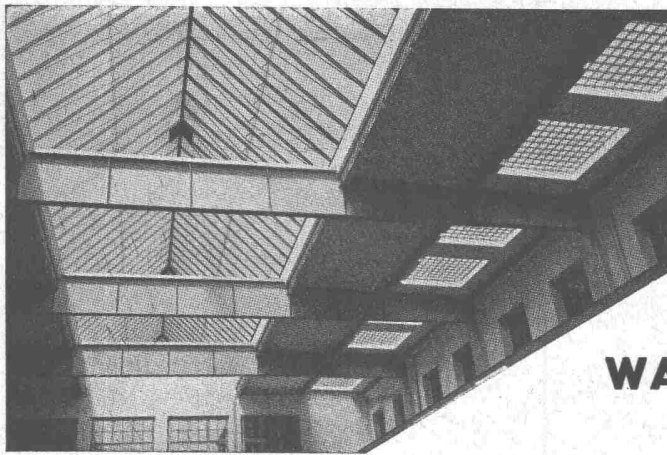


PASSAVANT

Passavant-Drehbrauser auf hochbelasteten Tropfkörpern des Ruhrverbandes

PASSAVANT-WERKE

Michelbacher Hütte
(b. Michelbach, Nassau)



Kittlose

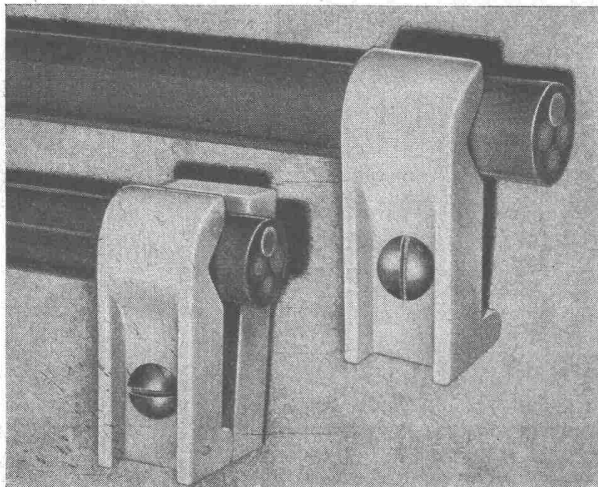
Glasdächer

Glasbeton-Oberlichter, begeh- und befahrbar

Glasbaustein-Wände

WALTHER & MÜLLER * BERN

Telephon (031) 2 49 12



Soflex-Kabel Tdc und Tdcv

für Ställe, Fultergänge etc. und feuchte und nasse Räume

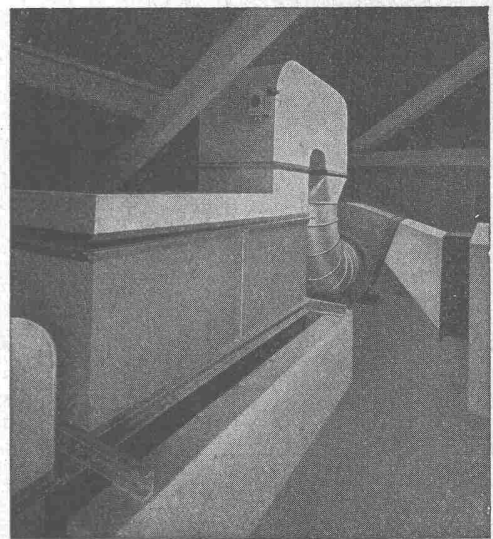
Kabel-Briden aus Steatit

ein- oder zweiteilig, äusserst strapazierfähig und praktisch

ISB-[®]Qualität

Telephon (061) 7 11 91

**SCHWEIZERISCHE ISOLA-WERKE
BREITENBACH**



**baut: Ventilatoren
Luftheizapparate
Dörrapparate
Farbspritzkabinen
Abhitzeverwerter
Klimaapparate**



BERN

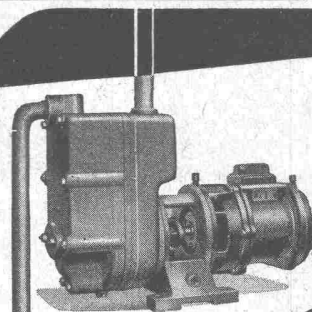
Stockerenweg 6
Telephon 3 46 42

**Anlagen für:
Raumlüftung
Klimatisierung
Luftheizung
Entstaubung
Entnebelung
Befeuchtung
Holztrocknung
Spänetransport**

«FIX»

Neueste, selbstansaugende Zentrifugal-Pumpe für unversellen Gebrauch. Einseitig offenes Laufrad, durchwegs volle Durchgänge und einfachste Ansaugvorrichtung gewährleisten grosse Betriebssicherheit.

Modelle mit l. W. \varnothing 25, 30, 50 bis zu einer Leistung von 300 lt/min. prompt ab Lager, grössere Pumpen kurzfristig lieferbar.



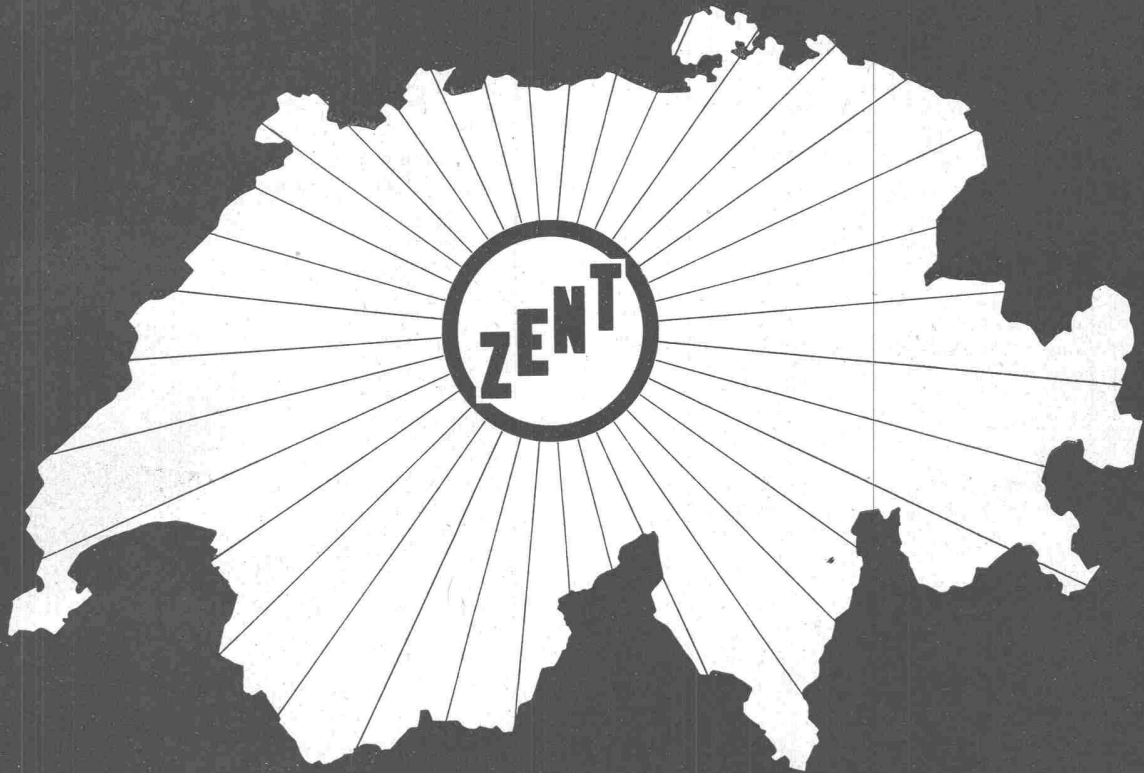
ZENTRIFUGAL-PUMPEN
für Industrie- und Bauzwecke
Saughöhe bis 9 Meter ohne Bodenventil
Grösste Betriebssicherheit

Selbstansaugend

HÄNY & CIE PUMPENFABRIK MEILEN

BEGRÜNDET 1875

ÜBERALL ZENT-QUALITÄT



HEIZKESSEL RADIATOREN BOILER

ZENT AG BERN

FRIGORIT KORK

*Seit langem
bewährt*

**Korksteinwerke AG
Käpfnach-Horgen**

STEINER

Bauschreinerei
Möbelfabrik

STEINER

Spezialfabrik für Laden- und
Schaufensterausbau

STEINER

Zürich 50
Hagenholzstrasse 60

STEINER

Telefon
46 43 44

STEINER

Verlangen Sie
unverbindliche Beratung

STEINER

Beste Referenzen
stehen Ihnen zur Verfügung

STEINER

GLASDÄCHER

KITTLOSE

mit Bleibanden oder Aluminium-
profilen.

Vordächer, Satteldächer, Sheddä-
cher, senkrechte Verglasungen an
großen wie kleinen Objekten.

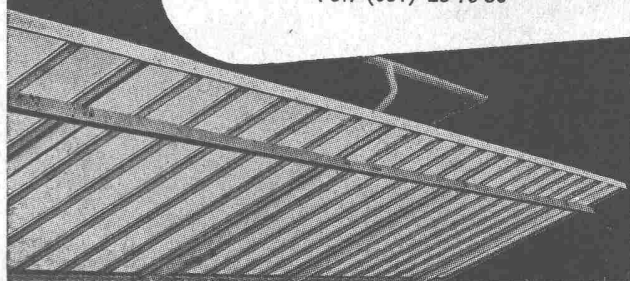
Korrosionssichere Konstruktion mit
spannungsfreier Fassung der Glä-
ser.

Ausführung auf Holz, Eisen und
Beton.

Umdecken bestehender, gekitteter
Glasdächer.



Zürich 2, Allmendstrasse 7
Tel. (051) 25 79 80



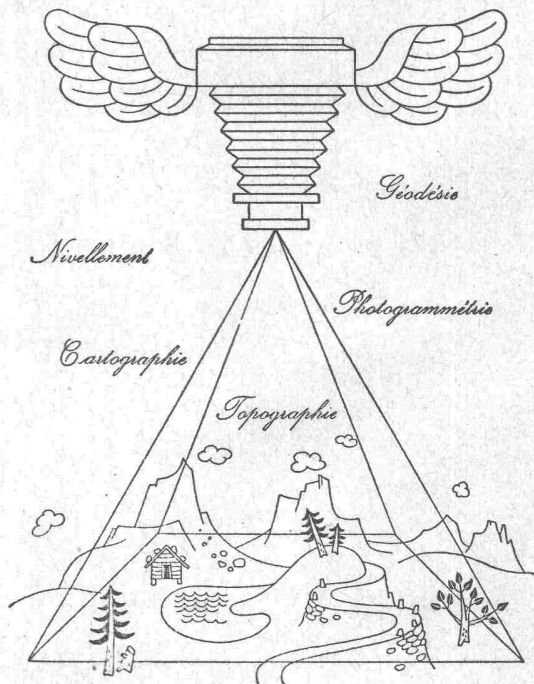
Bis 50% Brennstoff-Einsparung mit ALFOL
bei kleinerem Backstein-Bedarf und gleichen Baukosten



DR. ING. M. KOENIG, INGENIEURBUREAU, ZÜRICH
Tiefenhöfe 8, Tel. (051) 23 97 50

LEUPIN & SCHWANK

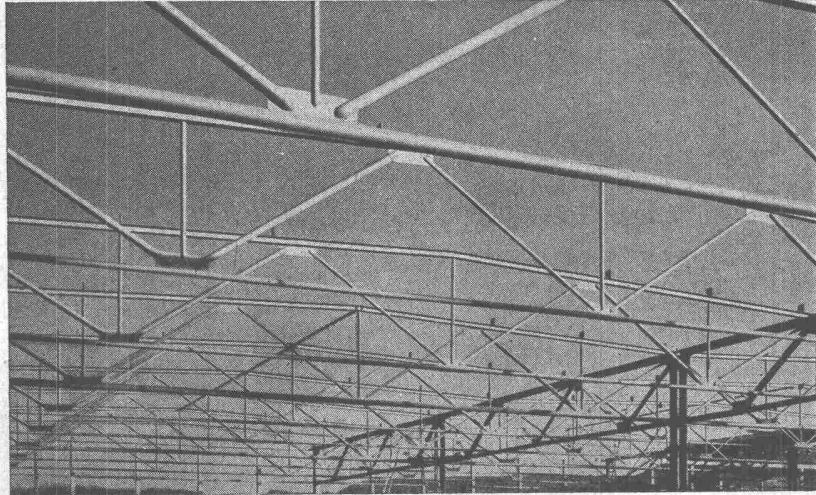
Bureau technique, Besne Telephone 3 52 72



ARFA-Rohrstäbe

für Konstruktionszwecke sind zufolge des nach allen Achsen gleichen Trägheitsmomentes ideale Bauelemente.

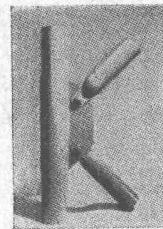
- Grössere Wirtschaftlichkeit
- Leichtere Konstruktionen
- deshalb kleinere Fundamente
- formschöner und lichter
- beleuchtungstechnisch günstiger
- verminderte Staub- und Korrosionsecken



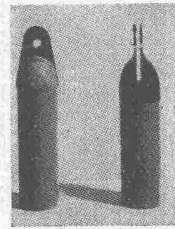
Wir liefern Rohrstäbe in beliebigen Fixlängen mit Kalotten und Schlitzzen zum Einschweissen oder mit eingeschweissten Verschraubaschen



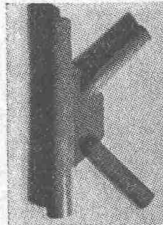
ARFA, AG. für Röhrenfabrikation und Apparatebau, Basel



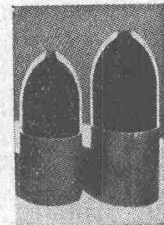
Knotenpunkt mit Verschraubaschen



Rohrstäbe mit eingeschweisster Verschraubgabel



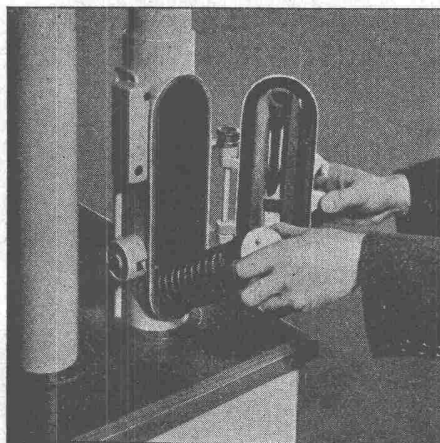
Geschweisster Knotenpunkt



Kalotten mit stetig dicker zulaufender Kalotten-Wandung



ARFA-Rohrstäbe mit nahtlos angepressten Kalotten und Schlitzzen



ROHRPOST rationalisiert den Betrieb

Anwendungsgebiete:

- Banken
- Versicherungsanstalten
- Druckereibetriebe
- Geschäfts- und Warenhäuser
- Industriebetriebe
- Hotels, Restaurants
- SBB Telegraphen- und Auskunftsbüros

Fördergut:

- Bons und Bestellungen
- Zettel
- Telegramme, Checks
- Karten, Briefe
- Warenproben
- Manuskripte



Standard Telephon und Radio AG.

Zürich, Seestr. 395, Postfach Zürich 38, Tel. (051) 45 28 00

Zweigniederlassung in Bern



SRA



SRA KUGELLAGER VERKAUFSBUREAU ZÜRICH

der Kugellagerwerke J. Schmid-Roost A. G. Nachf. Schmid & Co.

Telephon (051) 25 89 66

Bleicherweg 7

SAFIA GENÈVE, 8, Av. P. de Rochemont

Tel. (022) 4 83 36

SAFIA BERNE, Monbijoustrasse 21

Tel. (031) 2 33 40



Flexalium

JALOUSIEN

Tageslicht
ohne Blendung

Sonnenlicht
ohne Hitze

KARL WILHELM

Zeltweg 74a Tel. (051) 24 70 77

ZÜRICH 7

Armierungsnetze
für Betonstrassenbau, Hoch- und Tiefbau

Küderli & Co. vorm. Baer & Co. Zürich

Tel. 051 - 25 27 90

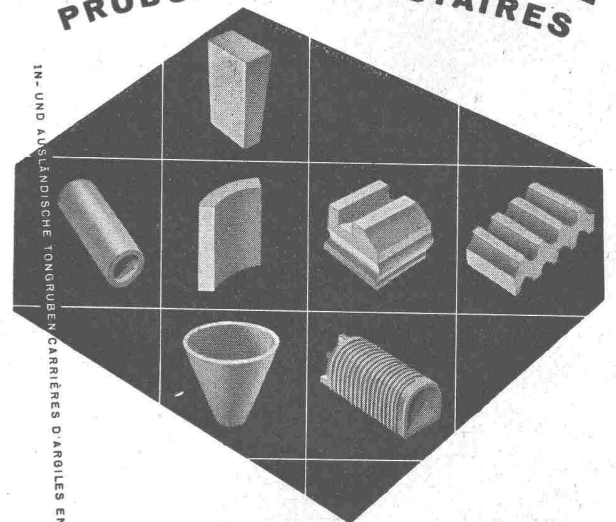
Pestalozzi & Co. Zürich

Tel. 051 - 25 16 40

Julius Schoch & Co. Zürich

Tel. 051 - 24 46 60

FEUERFESTE ERZEUGNISSE PRODUITS RÉFRACTAIRES



Steinzeugbodenplatten
Schamotte
Korund
Karbordum
Säurefeste Steine
Isoliersteine



TONWERK LAUSEN AG

LAUSEN BLD.



MD

Glasdächer
Oberlichter

Wallisellen-Zürich
Tel. (051) 93 21 14

SIEGFRIED
keller
co



Kittlose
Verglasungen

GEBR. TUCHSCHMID AG.
FRAUENFELD

FRAUENFELD TEL. (054) 7 24 71
ZÜRICH TEL. (051) 23 23 01



für empfindliche Anlagen

geräuschlose
Meidinger - Ventilatoren

Zentrifugal- und Schrauben-
Ventilatoren für alle Anwen-
dungsgebiete. — Elektro-
motoren in jeder Bauform

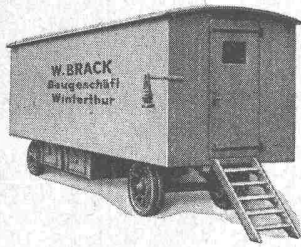


H. Meidinger & Cie., Basel 4

Tel. (061) 2 97 65

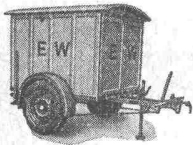


Rechenreinigungsmaschinen
Maschinenfabrik
JONNERET FILS AÎNÉ, Genf 8



DIE BILLIGSTE UNTERKUNFT

für die Leute auf der Baustelle ist ein Mannschafts-Kastenwagen von 4—7 m Länge. Ein mobiler Wagen, auf welchem sämtliches Werkzeugverpackt und auf die Baustelle geführt werden kann.



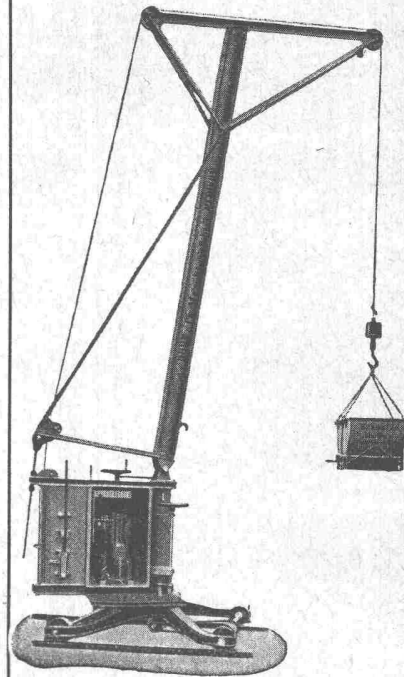
Ganz besonders geeignet für Tief- und Strassenbau. (Es gibt kein Auf- und Abbrechen von Baracken mehr und trotzdem billiger.)
Konstruktionen von jeglichen Hilfswagen, wie Kompressorenanhänger, Montagewagen für Freileitungs- und Kabelmonteure usw. - Referenzen stehen zur Verfügung.

A. Perrot-Müller, Wagenbau

Zielstrasse 1

Telephon (052) 2 60 28

Winterthur-Veltheim



Kleinbaukrane,
verstärkte Ausführung, bes. für Tiefbau und Greiferbetrieb geeignet.

Betonmischmaschinen
von 100 — 2000 lt. Inhalt

Kompressoren
fahrbar und stationär, gekuppelt mit Elektro- oder Dieselmotor

Pressluftwerkzeuge
Feldbahnlokomotiven
Steinbrecher
Sandwalzwerke
Vibrationsiebe
Kabelbagger
Komplette Kies- und Sand-Aufbereitungs-Anlagen

BRUN & CIE. A.-G.

Maschinenfabrik, NEBIKON (Luzern)

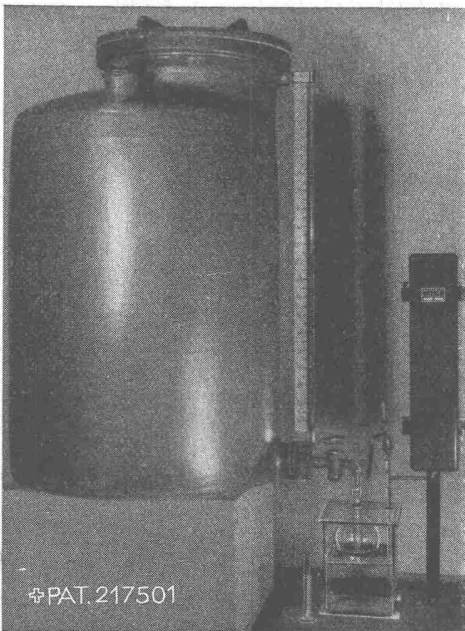
Gegründet 1872

Telephon 851 12

Dosierapparate für Flüssigkeiten

Schweizer Erzeugnisse „DOSAP“ Patente Hottinger

Erprobt Bewährt
in über **180 Anlagen** zum **Entkeimen** von **Wasser**
Neutralisieren von **Abwasser**
Abfüllen Verteilen Beimischen
Einfach Präzis
Zuverlässig Ungefährlich Preiswürdig



PAT. 217501

Anpassbar an alle **Verhältnisse**

Ausführung für grosse Anlagen

Auskünfte, Referenzen, Besichtigung beim Fabrikanten

Fr. Hottinger, Ing. Techn. Bureau, Basel

Laufenstrasse 70 Inhaber: Robert Buol Telephon 5 47 21

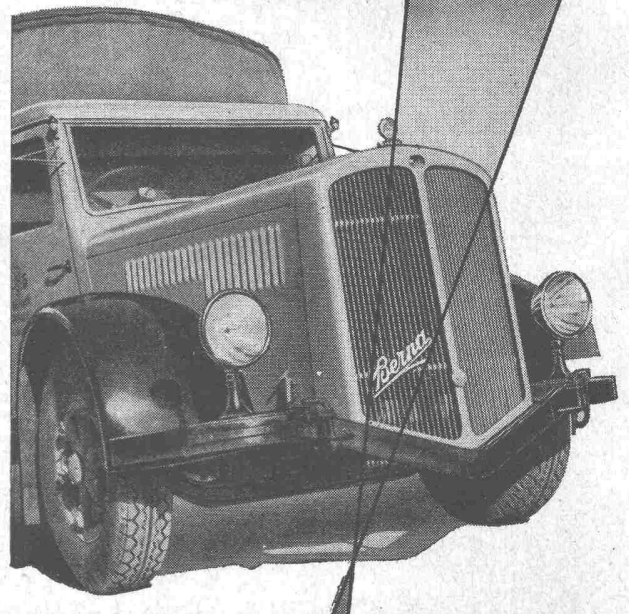
Vertretungen:

Westschweiz: **CLENSOL, S. à r.l. spécialistes de l'eau, Lutry**
Südschweiz: **E. Bottani, Studio tecn. idraul., Lugano**

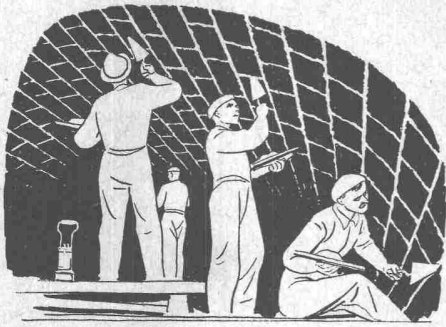
Für jede Last ein Berna Wagen



Unser Fabrikationsprogramm:
BERNA-Lastwagen 2—7 Tonnen Nutzlast, Kippwagen, Fourgons, Traktoren und Langholzwagen,
BERNA-Car- und Omnibus-Chassis für 14—60 Plätze



MOTORWAGENFABRIK BERNA A.-G. OLTEN



**Normal- und schnellbindende
Zementzusätze gegen Grund- und
Andrangwasser**

Befondichter in Pulverform

**Schutzanstriche gegen Aggressiv-
wasser**

**Bifuminöse Kiffe für Dilatations-
fugen**

**Spezialverfahren für Beton-
behälterabdichtung**



ing. Pellascio
ZÜRICH/DERLIKON

Ohmstrasse 16, Telephon (051) 46 63 73

29 Jahre Facherfahrung — 19 Jahre Fabrikation

Fachtechnische Beratung - Garantierte Ausführung - Ingenieurbesuch



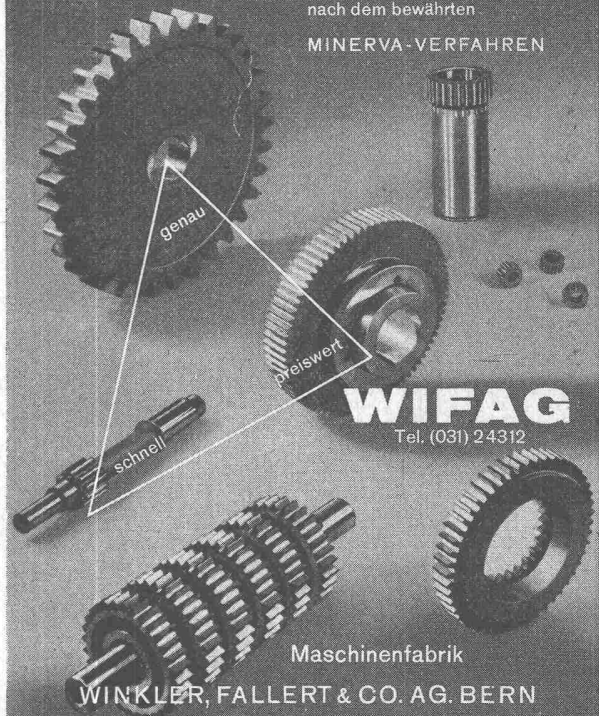
ERSTKLASSIG
NEUZEITLICH

**Luft- und Wärmetechnik, Klimatisierung,
Entnebelung, Trocknung, pneumatischer
Transport, Staubabsaugung. CO₂-Brand-
schutzanlagen, Gasschutz, Klima-Apparate**

SPEZIALAPPARATEBAU UND INGENIEURBUREAU FREI AG
BERN UND ZÜRICH

WIR SCHLEIFEN IHRE ZAHNRÄDER

nach dem bewährten
MINERVA-VERFAHREN



WIFAG

Tel. (031) 24312

Maschinenfabrik

WINKLER, FALLERT & CO. AG. BERN



WALTER J. HELLER & Co.

BAUUNTERNEHMUNG

BERN — SCHLOSSTRASSE 131 — TEL. (031) 51112

WANNER- Ventilationsanlagen

für

Kinos, Theater, Verwaltungsgebäude,
Spitäler, sowie für alle gewerblichen
und industriellen Bauten

Beratung und Ausführung durch:

WANNER & Co. A.-G. Maschinenfabrik HORGEN

Tel. (051) 92 47 41

Industrielle Aluminium-
farbe auf Bitumenbasis

MAXIMAL
silbergrau, stahlgrau

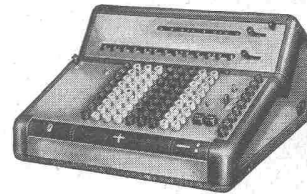
Wädens

BAUTENSCHUTZ
SIEGFRIED
keller CO

Wallisellen (Zch.)
Tel. (051) 93 2114



PEERLESS



die vorteilhafte Rechenmaschine für das Baugewerbe!
Alle Rechenoperationen schnell, zuverlässig und einfach.

Gratisprospekt durch die Generalvertretung:

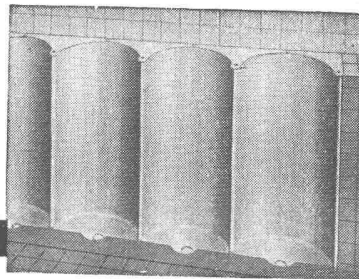
FERDINAND SPÄTI, LUZERN

Hirschenplatz 10

Telephon (041) 2 40 35/2 40 36

Ernst URINOIRS

F. ERNST, ING. AG. ZÜRICH Weststr. 50/52



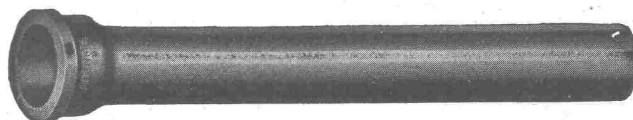
- Ohne Wasserspülung geruchlos
- Trockendesinfektionsverfahren
- Einfache Reinigung

TEL. (051) 336066

Gusseiserne Sand-Zentrifugalguss-Muffenröhren

Formstücke – Armaturen

Schweizer Normalien
Lager in Winterthur



für normalen und
höheren Betriebsdruck

KAGI & Co. TELEPHON No. 2 24 15 **WINTERTHUR**

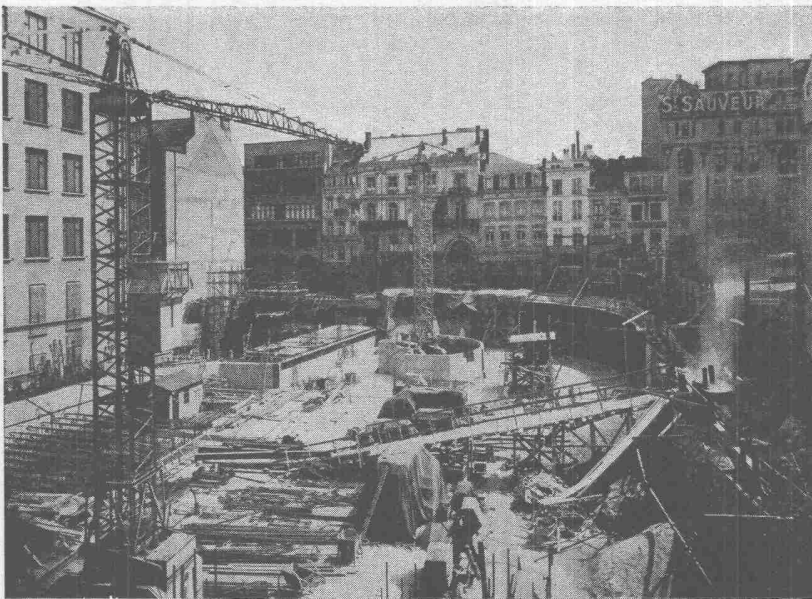
ASPHALT-EMULSION AG. ZÜRICH

Löwenstrasse 11, Telephon (051) 25 88 66

Dachpappenfabrik und Unternehmung für Asphaltarbeiten

Terrassenbeläge, Flachdächer, Brücken- und Tunnel-
isolierungen, Kiesklebedächer, Gussasphaltbeläge

Spezialität: Grundwasserisolierungen



Caisse Générale d'Épargne et
de Retraite, Bruxelles

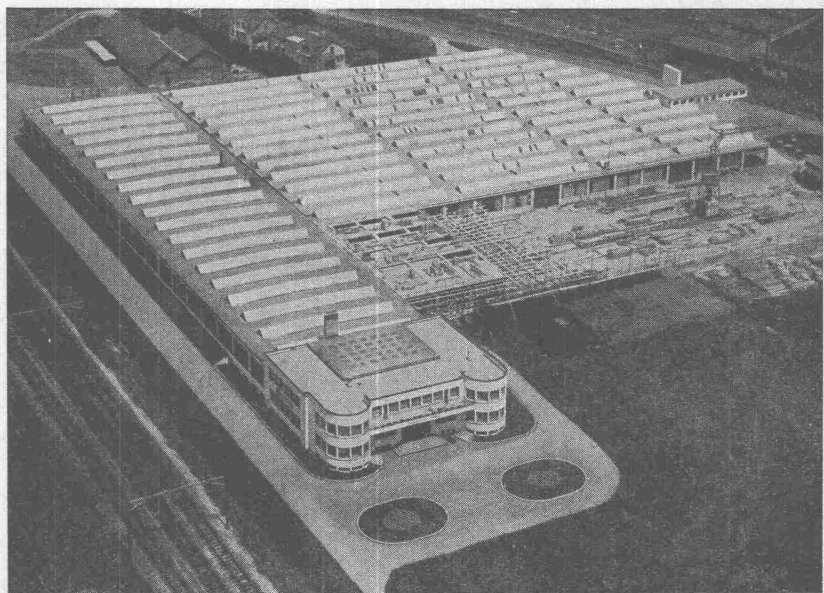
A. Chambon, Architecte

L. M. Chapeaux, Ingénieur

S. A. Entreprises Louis de Waele

Grundwasserisolierung
ca. 5000 m²

Traktoren- und Motorenwerke
H. Hürlimann, Wil
Erweiterung 1946 — 1949
Flachbedachung 10000 m²
Bauleitung:
F. Vogt, Architekt, Wil
Bauunternehmung:
Ed. Züblin & Cie. A.-G., Zürich



BERNHARD MEYER, dipl. Ing. ETH, SOLOTHURN

Eisenbau und Schlosserei Tel. Nr. 065 - 23589



Eisenkonstruktionen, Projekte und statische Berechnungen, eigene Entwürfe

Eigenes Ingenieur-Bureau

Sämtliche Bauschlosserarbeiten, Reparaturen aller Art

GEBRÜDER RÜTTIMANN

Aktiengesellschaft für elektrische Unternehmungen

ZUG

Telephon (042) 41125

Spezialgeschäft für Frei- und Kabelleitungen jeder Art

Schwebebahnen · Trolleybus- und Bahnleitungen

SCHINDLER - AUFZÜGE



Personen - Aufzüge

Waren - Aufzüge

Aufzüge für jeden Sonderzweck

Feinabstell - Aufzüge

Aufzüge mit Kollektiv - Steuerung

Gruppen - Steuerungen

Automatische Lifttüren

Aufzüge- und Elektromotorenfabrik

SCHINDLER & CO., AG., LUZERN



Clichés

Fotos · Retouchen

Lieferant der anerkannten Qualitäts-
Clichés der Schweizer Bauzeitung

ANDERSON & WEIDMANN

Zürich 5 · Traugottstr. 6 · Tel. 27 08 17

*FONDERIE*FONTE GRISE - PERLITIQUE
BRONZE - ALUMINIUM - PERALUMAN

PAUL

PERRET & C^{IE} S.A.PIÈCES D'OUTILLAGE ET DE SÉRIE
SABLAGE - LIVRAISONS RAPIDES*LAUSANNE*

R&S



NIEDERSPANNUNGS-VERTEILKASTEN

RAUSCHER & STOECKLIN A.G., SISSACH
FABRIK ELEKTR. APPARATE UND TRANSFORMATOREN

LUKÁCS
Isolier **FENSTER**

in- und ausl. Pat. ang.

**Das einzige wärmetechnisch
richtig konstruierte Fenster**mit drei Luftschichten hat nach praktischen
Erfahrungen und genauen Messungen der
EMPA die kleinste bisher erreichte Wärme-
und Luftdurchlässigkeit.**Dauernde Ersparnis an Heizkosten**
(auf 1 m² Fensterfläche bezogen 68-75%)**Behaglicheres Wohnen****Abdichten allein genügt nicht.** Es wehrt
wohl dem Eindringen kalter Luft durch die
Fugen, verhindert aber nicht den viel wich-
tigeren Wärmedurchgang.Ausführlicher Prospekt, Referenzen, Kostenberech-
nung unverbindlich durch die**Vertriebsstelle für Lukács-Isolierfenster**
Zürich 7/32, Heglbachstr. 74, Tel. (051) 32 94 68**Herbag** Herstellung von Baustoffen AG.

Rapperswil

Schmerikon

Flawil

Zürich-Seebach

Zementröhren, Bachverbauungs- u. Straßenbau-Artikel, Klärgruben, Benzinabscheider, Kabelverteilkabinen u. Kabel-
kanäle, Kunststeine, Gartenbauartikel, „Standard“-Leichtbau- u. Isolierplatten, „Swareflex“-Beton-Straßensignale**Fabrikation sämtlicher armierter und unarmierter Betonprodukte**

Mangold & Co. Zürich

Ingenieure
und Bauunternehmer

Manessestrasse 6
Telephon 23 82 59

Ausführung sämtlicher Hoch- und Tiefbauarbeiten

LA MELLESTOREN

GARAGETORE **SONNENSTOREN**



Solomatic

ROLLADENFABRIK A. GRIESSER AG

AADORF-Thg. Tel. (052) 4 71 12	VERTRETUNGEN:
BASEL Tel. (061) 5 63 63	CHAUX-DE-FONDS MM. Moccand, Tél. (039) 2 20 26
BERN Tel. (031) 2 92 61	DELEMONT Schmid S. A., Tél. (066) 2 16 09
GENÈVE Tél. (022) 2 53 84	LOCARNO-Muralto M. Gherra, Tél. (093) 7 30 89
LAUSANNE Tél. (021) 26 18 40	OLTEN A. Spring, Arch., Tel. (062) 5 25 85
LUZERN Tel. (041) 2 72 42	SCHAFFHAUSEN J. Mettler, Tél. (053) 6 00 08
ST. GALLEN Tel. (071) 3 14 78	THUN H. Meier, Tél. (033) 2 25 25
ZÜRICH Tel. (051) 23 73 98	ZUG J. Rust, Tél. (042) 4 04 18



Stahlhochbau
Statische Berechnungen
und Ausführung

GAUGER

Gauger & Co. A.G. Zürich

TRANSPORT-ANLAGEN

SEILBAHNEN

für Personentransporte und für
Material aller Art

SCHRÄGAUFZÜGE

SEILWINDEN

für 500–5000 kg Zugkraft

KABELKRANE

Wir erstellen Projekte und
Berechnungen



L+E. Küpfer

Maschinenfabrik STEFFISBURG

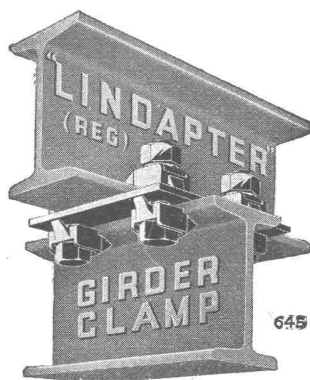


Behälter, Apparate
und Gefässe
aus Blech

VERWO PFÄFFIKON (SZ)

Telephon (055) 2 72 08

VERBINDUNGEN

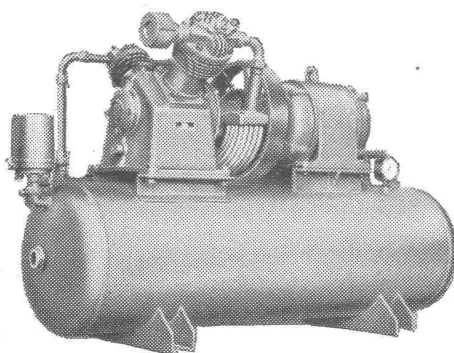
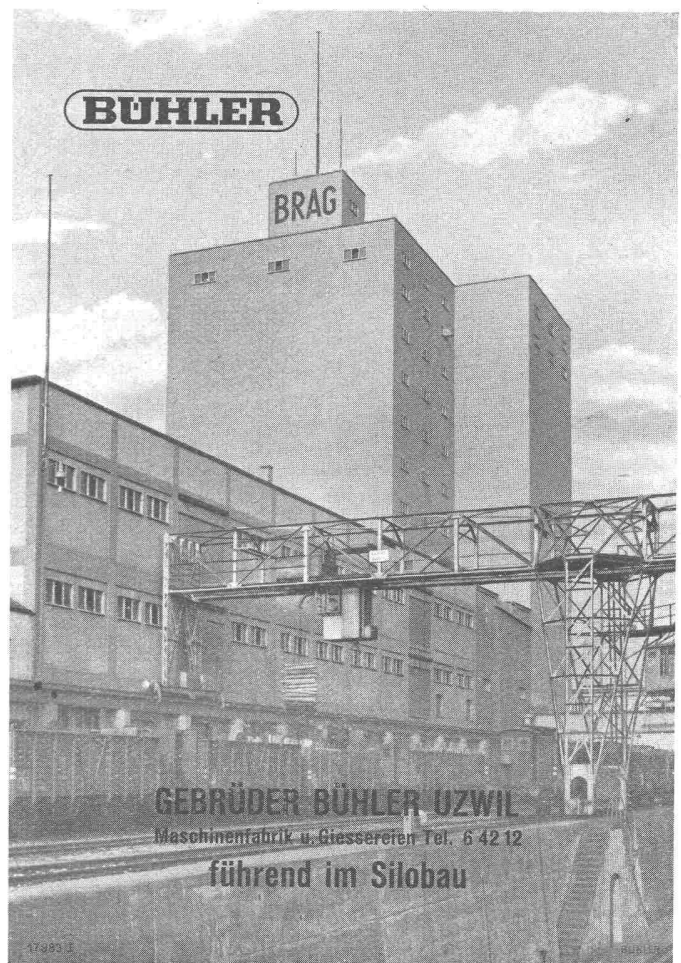


mit LINDAPTER-Klemmteilen

aus Temperguss ermöglichen provisorische oder permanente Verbindung von Eisen-Eisen, Eisen-Holz oder Eisen-Beton, ohne dass die Eisenteile gebohrt oder geschweisst werden müssen. Die Verwendungsmöglichkeiten im Hoch- und Tiefbau, bei Eisenkonstruktionen, beim Bahnbau, beim Brückenbau usw. sind sehr mannigfach.

Verlangen Sie ausführliche Kataloge, Muster und Angebot.

J. G. KIENER & WITTLIN AG.
BERN



Haug KOMPRESSOREN

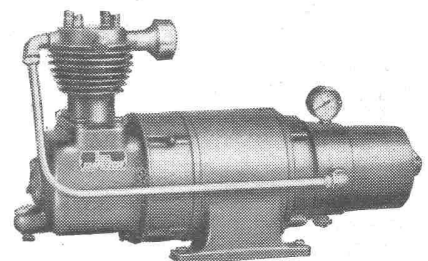
Kompressoren

3-120 m³/h, 6-25 atü
ein- und zweistufig,
ein- und mehrzylindrig

Vakuumpumpen

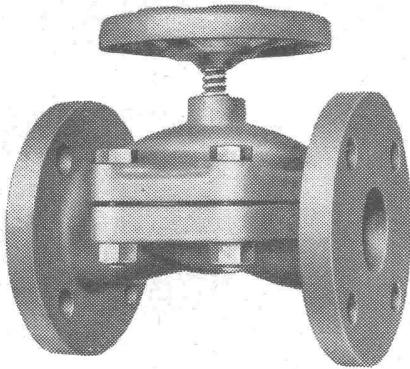
2-37 m³/h, bis 90% Vakuum
Kolben- und Rotationspumpen
Hochdruckgebläse

Vollautomatische Druckluft- und Vakuumanlagen



FRITZ HAUG A.-G., MASCHINENFABRIK, ST. GALLEN

WEKA-Membranventile patent.



haben sich bestens bewährt
 Ausführungen in
 Perlitguss
 Stahlguss
 rostfreiem Stahl
 Hartblei
 Aluminium
 gummiert
 m. Kunstharzüberzug



Eckventile

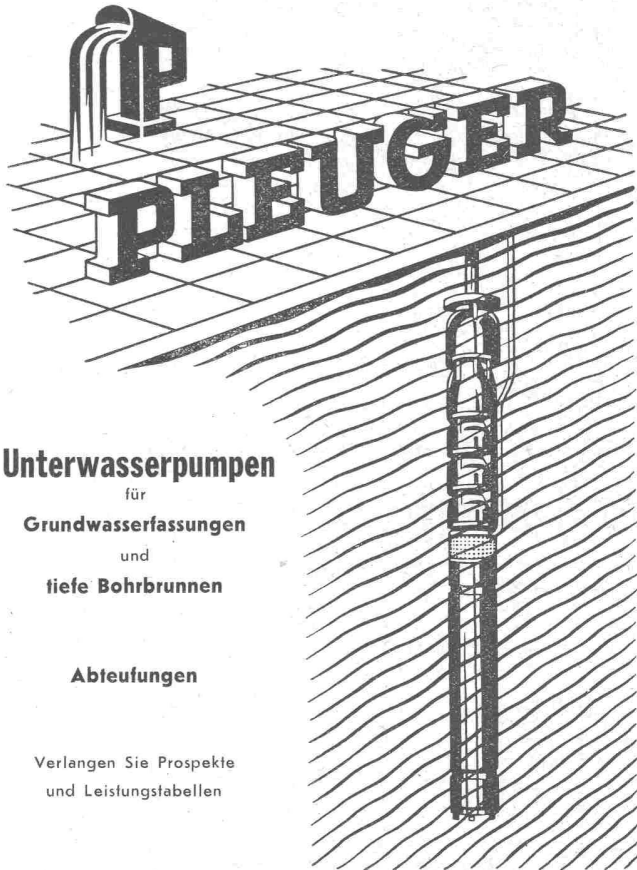
Ventile für Servo- oder Fernsteuerung

mit pneumatischer Befähigung
 mit Magnet- oder Elektromotor-Steuerung

Absperrorgane für jeden Verwendungszweck von der spezialisierten Fabrik:

WEKA A.-G. WETZIKON-Zch.

Maschinen- und Apparate-Fabrik



Unterwasserpumpen

für
 Grundwasserfassungen
 und
 tiefe Bohrbrunnen

Abteufungen

Verlangen Sie Prospekte und Leistungstabellen

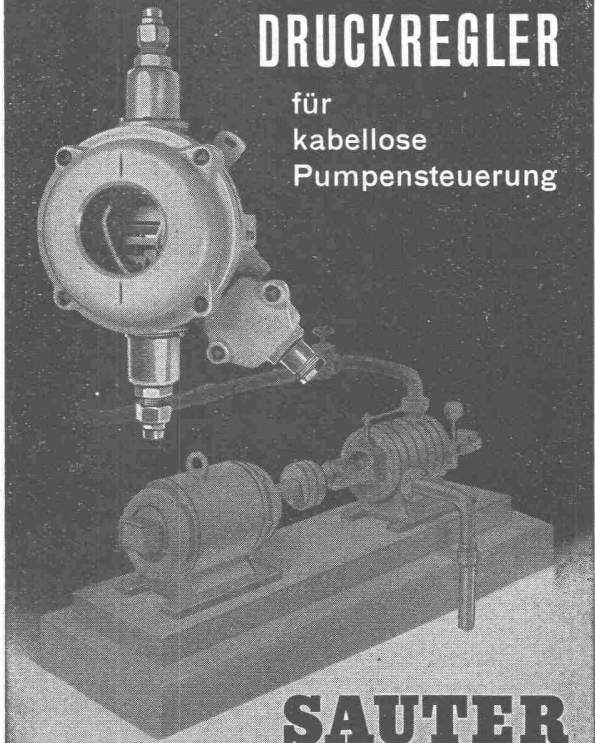
Theo Noerdlinger, Ing., Zürich 6

Weinbergstrasse 114

Telephon (051) 28 01 43

DIFFERENZ-DRUCKREGLER

für
 kabellose
 Pumpensteuerung



SAUTER

Fr. Sauter A.G., Fabrik elektrischer Apparate, Basel

BAUGARANTIE-VERSICHERUNGEN



Winterthur UNFALL

Schweiz. Unfallversicherungs-Gesellschaft in Winterthur



**Fabrik für alle
Drahtgeflechte**

EMIL HITZ
ZÜRICH 4

Birmensdorferstrasse 55
Telephon (051) 23 65 42

Zweigbetrieb in Basel
Ob. Rebgasse 40
Telephon (061) 4 58 92



INDUSTRIEBAU

APPARATEBAU

SCHIFFBAU

BAUSCHLOSSEREI

gegründet 1890



Union

**Brief- und
Milchkasten
Mauerkassen**

Union-Kassenfabrik AG.
Postfach Zürich 40
Telephon (051) 52 17 58

Neue Modelle

Verlangen Sie Prospekt Nr. 49

TRAVERS
HOCHDRUCK-STAMPF-ASPHALT-PLATTEN



das beste Material
für
stark beanspruchte
Fabrikböden

BAUBEDARF ZÜRICH AG.
ZÜRICH

BETONOL - Schalöl

Mit BETONOL behandelte Bretter lassen sich leicht von den Zementflächen lösen. Das Reinigen der Schalbretter ist nicht mehr notwendig. Müheloses Arbeiten, kein Staub beim Verladen, grössere Haltbarkeit der Bretter, das sind Vorteile, die sich in kurzer Zeit bezahlt machen. Verlangen Sie Offerte und Muster. Referenzen

Aktiengesellschaft  **REINACH/BASEL**
Bautenschutzprod. Telephone (061) 6 22 07



**Holzwanne-
Bekämpfung**
mit **AVENAROL** A35

WALLISEN (Zch.)
Tel. (051) 93 21 14

keller CO
BAUTENSCHUTZ
SIEGFRIED



Manometer
Thermometer
Hygrometer

HENNI & CO. AG.
JEGENSTORF-BERN

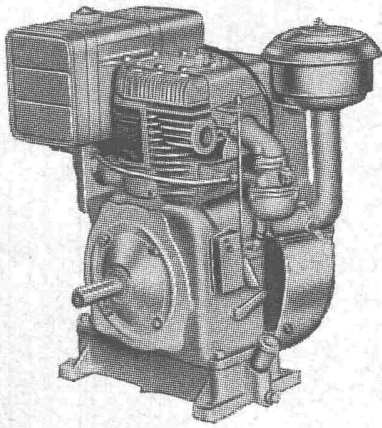
Vitrofil GLASSEIDE-MATTEN

langfaserig, mineralisch
elastisch, vibrationsfest

Bewährter Schall- und Wärmeschutz
für Böden, Wände, Strahlungsheizung

CAVIN & CO · ZÜRICH 1
Glasspinnerei
Talstr. 62 · Tel. (051) 27 11 90

Fabrik in Adliswil
Gegründet 1934



Die luftgekühlten Vierakt-

BASCO-Benzinmotoren

sind unübertroffen in **ihrer LEISTUNGEN**
ihrer BETRIEBSSICHERHEIT
ihrer MODERNEN BAUART

Sie geniessen überall vollstes Vertrauen u. sind die meistgekauften Motoren ihrer Klasse, zudem preislich am vorteilhaftesten! Prompter Reparatur- u. **Ersatzteil-Dienst!** Modelle in den Stärken $\frac{3}{4}$, **1**, $1\frac{1}{2}$, **2**, **3**, **4-5** u. **7-8 PS** ab Lager lieferbar. Prospekte und Preisliste durch die Generalvertretung für die Schweiz seit 1931

E. KLAUS-HÄBERLIN, USTER (ZH) Tel. (051) 96 96 05

O. NYFELER, BASEL 13

Eisen- & Metallbau AG.

Lothringerstrasse 127 - Telephon 3 79 68

Zentraleneinrichtungen

Wählergestelle

Verteilergestelle

Staub- und Feuerschutz-Abdeckungen
für Automaten

Fahr- und kippbare Leichtmetalleitern

Verteilerleitern mit Stromschiene

Kabelträger für Verstärker

Kleiderkästen in Stahlblech

Eisenkonstruktion und Feineisenbau

Bau- und Kunstschlosserarbeiten

Metallbau

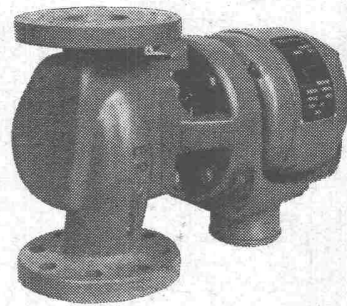
Blecharbeiten

Abkantarbeiten bis 5 Meter Länge

Türzargen

Eigene Farbspritzeanlage

*Nach 15 Jahren
Erfahrung*



eine neue
stopfbüchsenlose

Umwälzpumpe

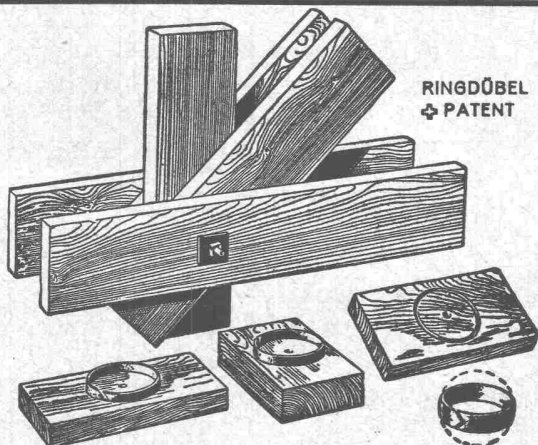
FÜR ZENTRALHEIZUNGS- U. HEISSWASSERANLAGEN

APPARATE
FABRIK

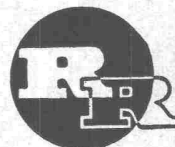
F. Spring

WETTINGEN
AARGAU

TELEPHON (056) 2 77 88



RINGDÜBEL
PATENT



R. RIGLING & CO.
Holzkonstruktionen

Hallen
Fabrikbauten
Treppenbau

Zürich-Oerlikon

Leutschenbachstr. 44

Telephon (051) 46 82 25

Briefadresse: Postfach Zürich 50

Knotenpunktverbindung für hölzerne Tragwerke

**Société Anonyme
pour l'Industrie de l'Aluminium
Chippis**



PRODUCTEUR ET VENDEUR DE

METAL BRUT Aluminium vierge, tous degrés de pureté jusqu'à 99,99 % (Raffinal)

ALLIAGES POUR LA FONDERIE Anticorodal, Peraluman, Unifont, Silafont, Alufont; alliages spéciaux sur demande

ALLIAGES POUR MI-FABRIQUES Aluman, Peraluman, Unidal, Anticorodal, Avional, Perunal. Alliages spéciaux: Reflectal, Aldrey

MI-FABRIQUES en aluminium pur et dans nos alliages de marque

Tôles, bandes, disques. Tôles jusqu'à 3 x 10 m. Tôles striées en Anticorodal. Tôles et bandes ondulées en Aluman. Tôles gaufrées en aluminium. Barres, profilés pleins et tubulaires. Tubes, fils. Profilés étirés à partir de bandes. Fils d'Aldrey pour conducteurs électriques

PIECES FORGEES Pièces matricées à chaud de 5 jusqu'à env. 100 kg. par pièce

POUDRE D'ALUMINIUM dans tous les degrés de finesse. LAC poli pour peintures. LAC non poli pour béton cellulaire. LITHO pour les arts graphiques. PYRO pour la pyrotechnie

DIVERS Rivets et vis. Métaux d'apport et produits décapants pour soudage autogène, brasage et soudage tendre. Cartouches et appareils pour le soudage «Alutherm» des câbles et fils. Charges pour soudage aluminothermique de rails

DOCUMENTATION, DEMONSTRATIONS PRATIQUES
ET CONSEILS GRATUITS A NOTRE CLIENTELE

Veuillez adresser vos demandes à la

**Société Anonyme
pour l'Industrie de l'Aluminium
Lausanne**

Case postale 479, Lausanne Gare
Téléphone (021) 26 43 21



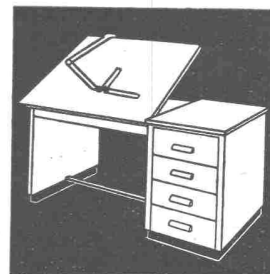
Riffs **FUSSBODEN-RIEMEN** astfrei
23 x 108 mm, Längen 1,00—6,60 m, von 20 zu 20 cm

Der neuzeitliche Bodenbelag für hohe Ansprüche

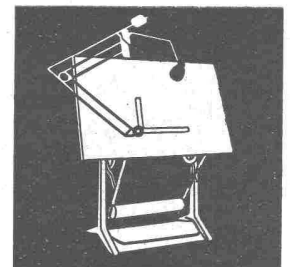
A. Müller & Sohn, Auw, Aargau Säge- u. Hobelwerk Tel. (057) 8 22 08

Fritz Brand AG., Zollbrück, Bern Säge- u. Hobelwerk Tel. 24 21

Lietha & Co. AG., Grösch, Graub. Säge- u. Hobelwerk Tel. (081) 5 21 05



ARCHITEKT-Zeichenpulte
mit Schrägverstellung
18 Typen ab Fr. 185.—

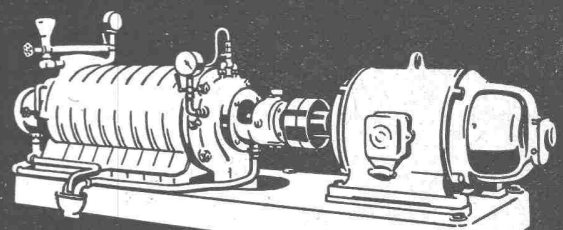


RWD-EXACTA
Zeichenmaschinen Fr. 320.—
Zeichenständer Fr. 300.—
Reissbrett 100/150 cm Fr. 73.—

Verkauf durch Fachgeschäfte

REPPISCH-WERK AG., DIETIKON-ZÜRICH

Tel. 91 81 03



K. RÜTSCHI & CO.
BRUGG
Pumpenbau

Hochdruck- Zentrifugalpumpen

Schlieren

Aufzüge

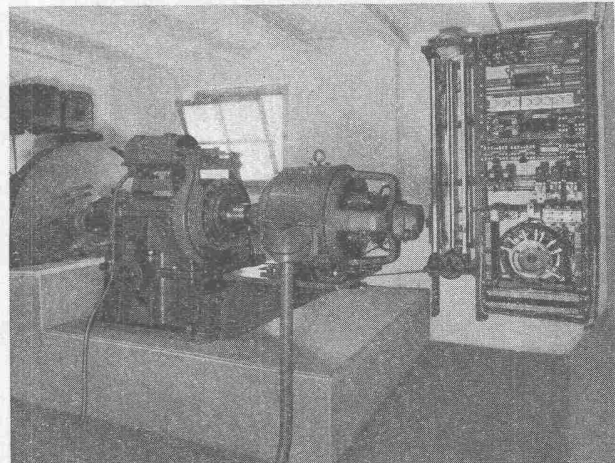
Der Schlieren Aufzugsantrieb für Expressaufzüge

Der Schlieren Ward-Leonard-Aufzugsantrieb bietet Ihnen folgende Vorteile: Sehr wirtschaftlicher Betrieb, d. h. äusserst geringer Stromverbrauch infolge der verlustlosen Geschwindigkeitsregulierung.

Sanftes, stufenloses Anfahren und Anhalten der Kabine auch bei hohen Aufzugsgeschwindigkeiten.

Die Geschwindigkeit wird im Motor selbst, praktisch bis zum Stillstand, rein elektrisch abgebremst. Die mechanische Bremse wirkt also nur als Haltebremse, wenn die Kabine stillsteht.

Genauestes Anhalten auch bei maximaler Lastdifferenz und trotzdem praktisch kein Verschleiss der Bremsbeläge.



Wählen Sie für Ihre Express-Aufzüge den Schlieren Ward-Leonard-Antrieb und profitieren Sie dadurch erneut von den grossen Vorzügen der Schlieren Konstruktionen.

DER MODERNE AUFZUG IM MODERNEN HAUS

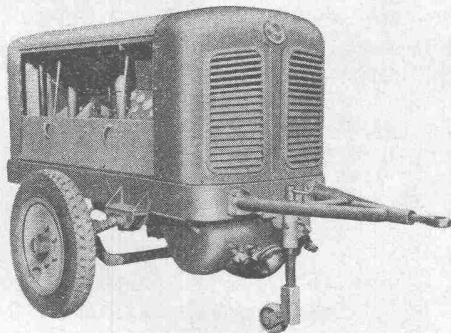
WARENAUFZÜGE
AUTOAUFZÜGE

PERSONENAUFZÜGE
SCHIFFSAUFZÜGE

SPEISEAUFZÜGE
AKTENAUFZÜGE

BETTENAUFZÜGE
STOLLENAUFZÜGE

SCHWEIZERISCHE WAGONS- UND AUFZÜGEFABRIK A.G. SCHLIEREN-ZÜRICH



FLOTTMANN-Kompressoren und -Pressluftwerkzeuge auf dem Weltmarkt führend!

Fahrbare Kompressoren

in verschiedenen Grössen und Ausführungen bis 6,3 m³/min

stationäre Kompressoren

in verschiedenen Grössen und Ausführungen bis 29 m³/min

Sämtliche Pressluftwerkzeuge für Baubetrieb und Industrie

Einige

Werkzeugpreise:

Bohrhammer	11,8 kg massiv	Fr. 447.—	Aufreisshammer	34 kg	Fr. 1145.—
"	14,1 kg stark blasend	Fr. 520.—	Bohrknecht	1400 mm Vorschub	Fr. 418.—
"	16,3 kg massiv	Fr. 470.—	Zahnrad-Drehbohrmaschine	3 PS 11 kg	Fr. 1120.—
"	17,3 kg stark blasend	Fr. 520.—	Keilloch-Meisselhammer	7,3 kg	Fr. 392.—
"	20,2 kg massiv	Fr. 685.—	Handstampfer	4,2 kg	Fr. 332.—
"	22 kg stark blasend	Fr. 770.—	"	4,9 kg	Fr. 392.—
Abbauhammer	7,4 kg	Fr. 363.—	"	9 kg	Fr. 440.—
"	9 kg	Fr. 412.—	"	9,5 kg	Fr. 460.—
"	12 kg	Fr. 472.—	"	10 kg	Fr. 465.—
Spatenhammer	11 kg	Fr. 495.—	Rüttelstampfer für Strassenbau	34,5 kg	Fr. 1150.—
"	15 kg	Fr. 562.—	Abklopfer	2 kg	Fr. 163.—

Original Flottmann-Ersatzteile sind billig und gewährleisten vorteilhaften Betrieb!

Neuheit! Schlauchmanometer mit Hohlneedle; damit kann der Betriebsdruck an jeder Schlauchstelle abgelesen werden.

Alleinvertretung der Heinrich-Flottmann-GmbH., Verkaufsgesellschaft Herne:

EDMUND GYSI, BERN-LIEBEFELD

TELEPHON (031) 5 04 84



Verlangen Sie unverbindliche Offerte über alle Pressluftgeräte und Kompressoren!

Elegante Form Schönheit Dauerhaftigkeit



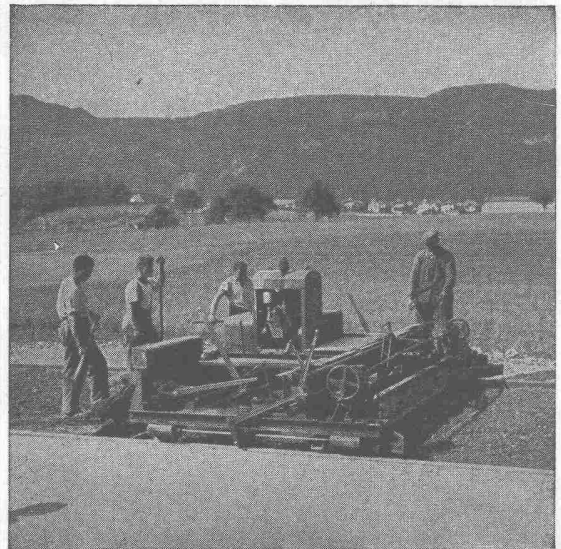
das sind die typischen Merkmale der VGB-Garnituren, die in Messing oder echt Weissbronze geliefert werden.

Seit über 50 Jahren liefern wir unsere Erzeugnisse zur vollen Zufriedenheit von Architekt, Unternehmer und Bauherrschaft.

Beachten Sie bitte die reichhaltige Auswahl im VGB-Katalog 1945, den Sie bei jedem Fachgeschäft einsehen können.

V. Glutz-Blotzheim Nachf. AG.
Solothurn

Verkauf durch die Eisenwarenhandlungen



Einbau einer Betonpiste

Stuag

Schweiz. Strassenbau- und
Tiefbau-Unternehmung A.G.

RIPOLIN

es gibt nur ein

RIPOLIN

VERLANGEN SIE DIE
MARKE

DIE BESTE
LACKFARBE DER WELT

FÜR AUSSEN UND
INNENANSTRICH

GENERALVERTRETER FÜR DIE SCHWEIZ
C. HAESSIG A.G. BASEL I

Die gute

Ventilation

mit Luftheizung

in Gaststätten, Versammlungslokalen, Kinos, Sälen, Werkstätten, Fabriken und anderen Räumen jeglicher Art hängt von der richtigen Dimensionierung der Apparate und der zweckmässigen Anlageneinrichtung ab.

Projektierung und Ausführung werden durch unsere eigenen erfahrenen Ingenieure bearbeitet. Der Erfolg der Wera-Anlagen liegt in der Qualität. Hunderte von Referenzen bieten Gewähr.

Jedes Problem der Ventilation, Luftheizung, Lufttrocknung, Luftbefeuchtung, Entnebelung und Klimatisierung löst



WERA-Apparatebau AG. BERN Tel. (031) 3 99 11
Vertretung Ostschweiz: Stäfa Tel. (051) 93 05 11

SAURER



Gegründet 1853



Für das Baugewerbe stellen wir her:

Lastwagen, 1½ bis 10 Tonnen Nutzlast, Dreiseitenkipper
2½ bis 6 m³ Inhalt

Geländegängige Lastwagen und Dreiseitenkipper mit
Allradantrieb für 3 bis 6 Tonnen Nutzlast, resp. 2½ bis
4 m³ Inhalt

Dieselmotoren, 25 bis 700 PS für:

Baumaschinen, Stromerzeugungsgruppen, Schienenfahr-
zeuge etc.

*„Wählen Sie
Saurer,
Sie werden es
nicht bereuen!“*

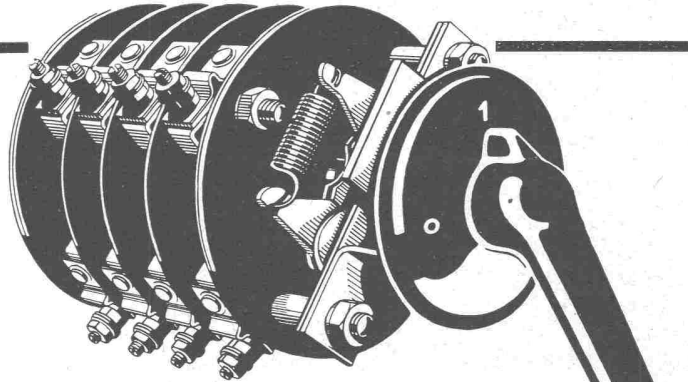
Aktiengesellschaft ADOLPH SAURER • Arbon

Eigene Reparaturwerkstätten und Ersatzteillager in Arbon, Basel, Morges, Zürich



-Apparate für Verteiltafeln

mit festen oder beweglichen Feldern

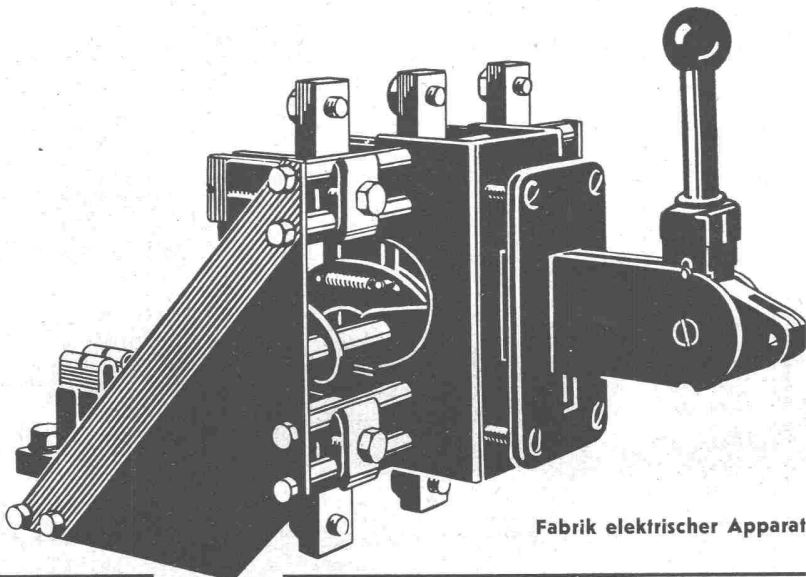


- Schalter und Steckdosen 6 u. 10 A
- «Combi», «Multi», «Multiclic» und «Multicam»-Schalter
- Schraubsicherungen 15—100 A
- NH-Hochleistungssicherungen 250—600 A
- Paket-Drehschalter 60 A (Abb. oben)
- Kniehebel-Aus- und Umschalter 100—600 A (Abb. links)

bewähren sich . . .

GARDAY

S. A.
Genf



Fabrik elektrischer Apparate



100 × 500 und 250 × 2,7 cm
Ausführung von ganzen Schalungen und Lehrgerüsten

Auskünfte, Referenzen, Prospekte, Verkauf durch:

G. KÄMPF, HOLZBAU, RUPPERSWIL/AG
Telephon (064) 3 42 12

Betonschalplatten

aus Sperrholz, 4, 5, 6, 8 und 10 mm dick
Längen: 220 und 200 cm
Breiten: 125 und 100 cm



Dep. Marke

STUMM & Cie., BASEL-DREISPITZ
Telephon (061) 5 31 66

Moeri
Heizung
Lüftung
Oelfeuerung
Apparatbau
MOERI AG. LUZERN TEL 25501

Spezialfabrik



für Möblierungen von Restaurants,
Cafés, Hotels, Tea Rooms,
Industrien, Schulen, Kindergärten
und Vereinshäusern

Patentierete Konstruktionen

**F. TÜTSCH & CIE.
KLINGNAU**

Telephon (056) 5 10 17 und 5 10 18

Aelteste und leistungsfähigste Stuhl- und Tischfabrik



FEGA-WERK
ZÜRICH
Abisriederstr. 190, Tel. (051) 52 00 77

Spezialfilter

für

lufttechnische Anlagen

in Schutzzräumen (baulicher Luftschutz)

Unterlagsböden

Ing. A. Tobler, Zürich
Fugenlose Bodenbeläge

Kunstholzbeläge

Seewasserversorgungen

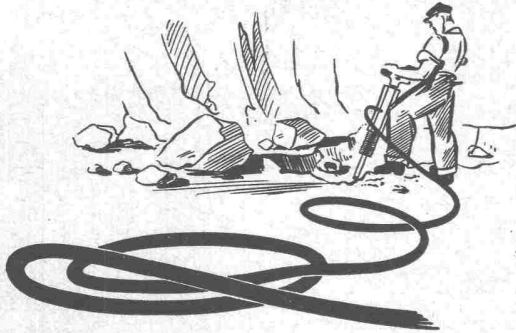
Sondierbohrungen

Grundwasserversorgungen

E. BOSSHARD & Co ZÜRICH 2
Tödistrasse 48
Gegründet 1878

Ingenieurbureau und
Tiefbau-Unternehmung
Tel. (051) 23 39 85

Pressluftschläuche



Für Pressluft und Bohrhämmer
Gummistiefel
Wasserdichte Jacken etc.
liefern vorteilhaft

Angst & Pfister

Gummi, Asbest und Ledermanschetten
ZÜRICH Stampfenbachstr. 144, Tel. 26 16 48

ZÜRICH *Unfall*

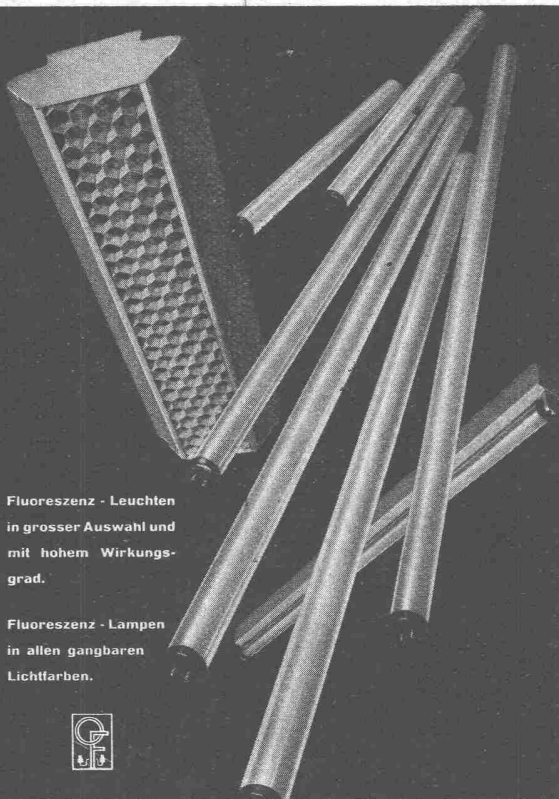
Für Ihre Versicherungen

Unfall, Haftpflicht
Auto, Kasko
Einbruchdiebstahl
Baugarantie usw.

„Zürich“ Allgemeine Unfall- u.
Haftpflicht-Versicherungs-AG.



Mitglieder des Schweiz. Ingenieur- und
Architektenvereins erhalten vertragliche
Vergünstigungen beim Abschluss ihrer
Versicherungen.



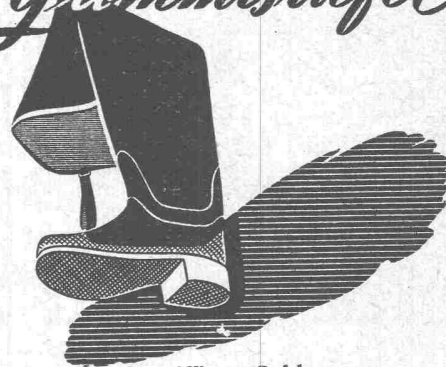
Fluoreszenz - Leuchten
in grosser Auswahl und
mit hohem Wirkungs-
grad.

Fluoreszenz - Lampen
in allen gangbaren
Lichtfarben.



ELEKTROTECHNISCHE BEDARFSARTIKEL EN GROS
OTTO FISCHER AG ZÜRICH 5
SIHLQUI 125 · POSTFACH ZÜRICH 23 · TELEPHON (051) 23 76 62

Gummistiefel

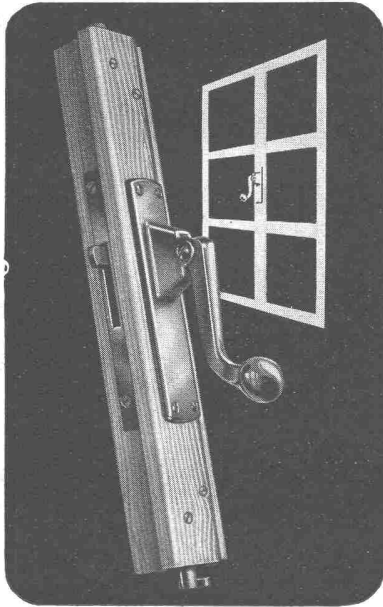


mit griffigen Sohlen:
40 cm hoch (Knie)
90 cm hoch (Hüfte)

Ferner liefern wir
Pressluftschläuche,
Wasserdichte Jacken etc.

Angst & Pfister

Gummi, Asbest und Ledermanschetten
ZÜRICH Stampfenbachstr. 144, Tel. 26 16 48



VESPA

«V»

Nr. 101

mit dem neuen Griff Nr. 56



⊕ Pat.

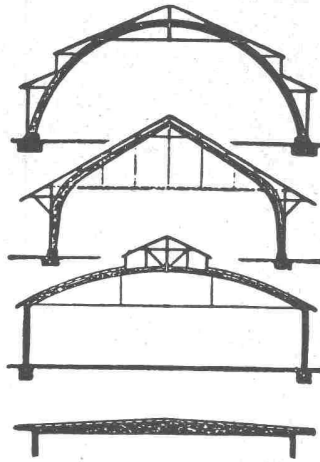
Verdeckte Espagnolette

der gediegene Fensterverschluss für Wohnraum, Büro und Spital

Baubeschlägefabrik und Metallbau

U. Schärers Söhne, Münsingen

Telephon (031) 6814 37



B. ZÖLLIG SÖHNE
Holz-Konstruktionen
ARBON

Spezialität:
AUSFÜHRUNG in der HETZERBAUWEISE
FÜR LAGER-, TURN- UND FABRIKHÄLLEN
LEHRGERÜSTE UND KIRCHEN
RISSFREIE SÄULEN

Ingenieur-Büro

für

Sanitär-Technische Anlagen

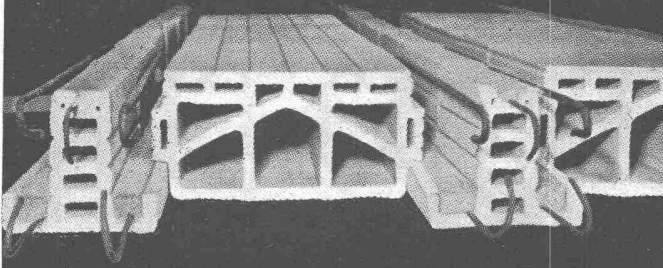
Neutrale Beratung und Projektierung

P. Flubacher, Bern

Gutenbergstrasse 39
Telephon (031) 541 99

Doppel DECKE BALKEN

ganz aus gebrannten Tonelementen mit vorfabrizierten arm. Balken
W. LORETZ - BERN - Gutenbergstr. 7, Tel. (031) 340 83



St. Margrether-Sandstein

Kennen Sie die Vorzüge meines Materials? Jegliche Steinhauerarbeiten, Tür- u. Fenstereinfassungen, Cheminées etc.
Verlangen Sie unverbindlich Offerte oder Vertreterbesuch.

STEINBRUCH- UND STEINMETZGESCHÄFT

E. GAUTSCHI St. Margrethen Tel. 7 84 86

BAU - UNTERNEHMUNG



ZÜRICH UND SCHLIEREN

Darex AEA

macht den Beton

Generalvertretung:
ROGER FREY, dipl. Ing.
ZÜRICH 2 Tel. 23 33 64

leicht mischbar
leicht verarbeitbar
leicht zu fertigen

und **viel dauerhafter**

Beton - Christen

W. Christen & Cie Zementwarenfabrik Basel Tel 2 88 80

Verlangen Sie Offerten für:

Treppen, Wand- und Bodenplatten, Betonfenster, Jalousien, Tröge, Klärgruben und Benzinabscheider

STS

Schweiz. Technische Stellenvermittlung
Service Technique Suisse de placement
Servizio Tecnico Svizzero di collocamento
Swiss Technical Service of employment

Zürich, Beethovenstr. 1, Tel. 235426. Telegr. STSINGENIEUR ZÜRICH.
Für Arbeitgeber kostenlos. Für Stellensuchende Einschreibgebühr
3 Fr. für 3 Monate. Bewerber wollen Anmeldebogen verlangen. — *Aus-
kunft* über offene Stellen und *Weiterleitung* von Offerten erfolgt *nur
gegenüber Eingeschriebenen*.

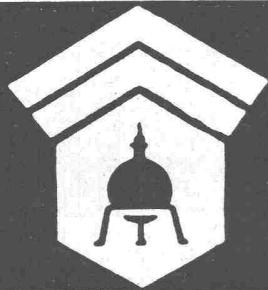
INDUSTRIE - ABTEILUNG

- 35 **Konstrukteure** (dipl. Elektrotechniker). Mittelschweiz.
51 **Heizungstechniker**, für Zentralheizungsanlagen. Baldigst. Nord-
ostschweiz.
127 **Maschineningenieure, -techniker**, f. Konstruktionsbüro. Ostschw.
195 **Chemiker**, für Kunstharz- und Chlorkautschukfarben, Zürich.
207 **Ingenieur oder Techniker**, mit Praxis in technischen Apparaten.
Nähe Köln (Deutschland).
209 **Maschinentechniker**, für Kessel, Apparate, Kalkulation, Zürich.
311 **Je ein Maschineningenieur und -techniker**, für Transportanlagen.
Mittelschweiz.
341 **Dipl. Maschineningenieur oder -techniker**, für Wärmekraftma-
schinen. Ostschweiz.
715 **Konstrukteure** für Präzisions-Kleinmechanik. Mittelschweiz.
719 **Ingenieur oder Techniker** mit Verkaufspraxis, Kenntnissen in
Hochfrequenztechnik und elektr. Steuerungen. Baldigst. Deutsche
Schweiz.

- 721 **Dipl. Maschinentechniker**, für Konstruktionen auf Kompressoren
oder Planung thermischer Anlagen. Ostschweiz.
723 **Dipl. Elektroingenieure**, für Hochspannungsanlagen oder Berech-
nung und Konstruktion von Gleichrichtern. Ostschweiz.
725 **Maschinentechniker**, für Planung von Maschinenaufstellungen
und Fabrikanlagen, Verkehr mit Lieferanten, Ueberwachung der
Bauarbeiten, Inbetriebsetzung der Anlagen. Baldigst.
727 **Dipl. Elektrotechniker**, für Elektro-Kleinmotoren- oder Elektro-
Kleinapparate- oder Elektro-Ofenbau. Ostschweiz.

BAU - ABTEILUNG

- 1352 **Hochbautechniker**, für Projekt und Ausführungspläne, sowie Er-
ledigung allgem. Büroarbeiten. Baldigst. Kt. Bern.
1354 **Hochbautechniker**, für Projektierungsarbeiten, 25—30 Jahre. Bal-
digst. Zürich.
1356 **Zwei dipl. Tiefbautechniker**, hauptsächl. für Wasserkraftanlagen.
Belgisch Kongo. Offerten in Französisch auf Formularen der STS.
1358 **Hochbautechniker**, nur für Büro. Baldigst. Zürich.
1360 **Bautechniker**, für Büro und Bauplatz. Kt. Bern.
1362 **Dipl. Bauingenieur** der ETH, für Eisenbetonbau; **ferner Eisen-
betontechniker**, für Schalungs- u. Armierungspläne, sowie Eisen-
listen. Westschweiz.
1364 **Hochbautechniker**, für Büro und Bauplatz. Kenntnisse im Holz-
bau. Kt. St. Gallen.
1372 **Hochbautechniker**, für Büro und Bauplatz. Baldigst. Kt. Bern.
1374 **Bauingenieur oder Tiefbautechniker**. Sofort. Ostschweiz.
1026 **Bauingenieur**, guter Statiker, mit Praxis. Nordwestschweiz.
1160 **Hochbautechniker**, für Ausführungs- und Detailpläne, Kostenvor-
anschläge. Baldigst. Zürich.



Wallerdichte Beläge

Spezial-Unternehmen:

Frick-Glass, Zürich-Altstetten

Gesucht

zu baldigem Eintritt

junger

BAUTECHNIKER

für Werkpläne, Kostenvoranschläge und Bauauf-
sicht auf das Baubüro eines Industrieunterneh-
mens in der Nordschweiz.

Handschriftliche Offerten mit Angaben über
Bildungsgang, bisherige Tätigkeit, Gehaltsan-
sprüche und frühesten Eintrittstermin unter
Beilage von Zeugnisabschriften erbeten unter
Chiffre OFA 256 Sch an Orell Füssli-Annoncen
AG., Schaffhausen.

Genossenschaft Stadion Zürich

Wettbewerbsausschreibung Stadion Zürich

Die Genossenschaft Stadion Zürich eröffnet unter den im Kanton
Zürich verbürgerten oder seit dem 1. Januar 1950 dort nieder-
gelassenen Architekten und Ingenieuren einen **öffentlichen
Projektwettbewerb für ein neues Stadion** an der Industrie- und
Altstetterstrasse in Zürich.

Die Wettbewerbsunterlagen können ab 8. Oktober 1951 auf der
Geschäftsstelle der Genossenschaft, Genferstrasse 3, Zürich 2
(G. Wiederkehr), gegen Hinterlage von Fr. 40.— bezogen werden.

Einlieferung der Projekte: 31. Januar 1952.

Fragestellung bis 15. November 1951.

Zürich, den 1. Oktober 1951.

Genossenschaft Stadion Zürich.

Gesucht

Dipl. Ingenieur

mit gründlicher Baustellenerfahrung (Unter-
nehmerpraxis), als verantwortlicher, selb-
ständiger Bauleiter für grössere Tief- und
Wasserbauten, Staumauern etc. Alter zwi-
schen 30 und 45 Jahren.

Schriftliche Offerten mit Lebenslauf und Ge-
haltsansprüchen sind erbeten an

Ed. Züblin & Cie. AG., Okenstr. 4, Zürich 10.

Stellenausschreibung

Beim Tiefbauamt der Stadt Zürich sind mit möglichst baldigem Dienstantritt die Stellen von

2 Zeichnern

(Tiefbauzeichner, evtl. Vermessungstechniker) zu besetzen.

Erfordernisse: Abgeschlossene Berufslehre, rasches, exaktes und sauberes Zeichnen in Tusch. Besoldung nach Uebereinkunft im Rahmen der Besoldungsverordnung. Pensionsberechtigung.

Handschriftliche Anmeldungen mit Aufschrift «Zeichnerstellen beim Tiefbauamt» sind mit Angabe des Bildungsganges, der bisherigen Tätigkeit und des Gehaltsanspruches unter Beilage von Zeugnisabschriften und einer Photo bis 22. Oktober 1951 dem Vorstand des Bauamtes I, Postfach, Zürich 23, einzureichen. Die Wahl erfolgt vorerst provisorisch. Die Gewählten haben in der Stadt Zürich Wohnsitz zu nehmen.

Zürich, den 6. Oktober 1951.

Der Vorstand des Bauamtes I.

Stellenausschreibung

Bei der Aarg. Baudirektion, Abteilung Tiefbauamt, ist die Stelle eines

Zeichners I. oder II. Klasse

zu besetzen.

Anforderungen: Abgeschlossene Lehrzeit und einige Jahre Praxis in einem Tiefbaubüro, insbesondere bei einem Grundbuchgeometer. Besoldung nach Dekret zuzüglich Teuerungszulage, zur Zeit Fr. 6360.— bis Fr. 10 650.—.

Stellenantritt: nach Uebereinkunft.

Anmeldungen unter Beilage von Zeugnissen sind bis zum 30. Oktober 1951 an die Aarg. Baudirektion zu richten.

Aarau, den 27. September 1951.

Aarg. Baudirektion.

Angehender **Bautechniker** (Winterthur, 5. Sem.) sucht ab November für drei Monate Stelle als

PRAKTIKANT

auf Architekturbüro, womöglich in den Bergen. Offerten unter Chiffre ZF 1721 an Mosse-Annoncen AG., Zürich 23.



Grosses Studio Radio Zürich O. Dürr, Architekt, Zürich

Photo Schucht

Wir suchen einen

Bau-Ingenieur

als Leiter von Studien und Bauarbeiten auf dem Gebiet der schweizerischen Wasserkraftnutzung.

Wir bieten kompetenten Bewerbern, die über eine langjährige Erfahrung in Bureau und Bauplatz verfügen, eine interessante Dauerstellung. Alter: 35—40 Jahre; Deutsch und Französisch erwünscht.

Handgeschriebene Offerten mit Lebenslauf, Zeugnisabschriften, Lichtbild und Gehaltsansprüchen sind zu richten an

Schweizerische Elektrizitäts- und Verkehrsgesellschaft (Suisselectra), Malzgasse 32, Basel.

Gesucht erfahrener

BAUFÜHRER

für den Um- und Ausbau des Krankenhauses Horgen.

Offerten mit Angabe über bisherige Tätigkeit, Gehaltsansprüche, früheste Eintrittsmöglichkeit an **Heinrich Bräm & Sohn**, Architekten S. I. A., Hottingerstr. 17, Zürich 7/32.

Junger, initiativer

Dipl. Architekt ETH

sucht Stelle als **Bauführer** in modernem Architekturbüro auf dem Platze Zürich. Evtl. spätere Geschäftsübernahme. — Offerten unter Chiffre ZE 1720 an Mosse-Annoncen AG., Zürich 23.

BAUFÜHRER

in ungekündigter Stellung in Arch.-Büro, mit langjähriger praktischer Tätigkeit als Maurer und Polier, sucht **Neuanstellung** auf Arch.-Büro oder Baugeschäft. Stelle als Polier in grösserem Baugeschäft nicht ausgeschlossen. Städte Zürich, Zug und Luzern bevorzugt. Offerten mit Lohnangaben sind zu richten unt. Chiffre ZK 8060 an Mosse-Annoncen AG., Zürich 23.

**Gummi- und Asbest-Artikel**

Kautschuk- und Industriebedarf
Winterthur (052) 2 36 66

BERNHARD HITZ + USTER

Fugenlose **SPRAY „LIMPET“ ASBEST-**
Akustik- und Schallschluckbeläge
Feuerschutzbeläge
Kondensations-Verhütungsbeläge

SPRAY „LIMPET“ ASBEST-Akustikbeläge in den Betonkassetten der Decke, auf rohen Beton aufgespritzt.

SANITÄR

Die Firmen-, Marken-, Fabrikations- und Handelsrechte, Patente und unveröffentlichte Neukonstruktionen eines seit Jahrzehnten eingeführten Spezialgeschäftes der Sanitärbranche werden mit oder ohne Fabrikationsbetrieb verkauft. Anfragen erbeten unter Chiffre ZS 1724 an Mosse-Annoncen AG., Zürich 23.

BAULAND

aus Nachlass, zwischen Reinacherhof und Reinach (BL), total 250 a en bloc oder Parzellen von 30—100 a aus erster Hand **günstig zu verkaufen**. — Anfragen unter Chiffre L 9063 Q an Publicitas, Basel.

OCCASION

Zu verkaufen

2 Stück zweiteilige Stahltüren

mit Glas, 1,65x2,20. Sie können als einzelne Türen verwendet werden.

Tel. (051) 32 41 97 oder 24 51 93 oder Chiffre Z S 1713 an Mosse-Annoncen AG., Zürich 23.

EISENBETON

Das Verlegen von Betoneisen sowie Armierungen für Hoch- und Tiefbauten besorgt prompt in kürzester Zeit.

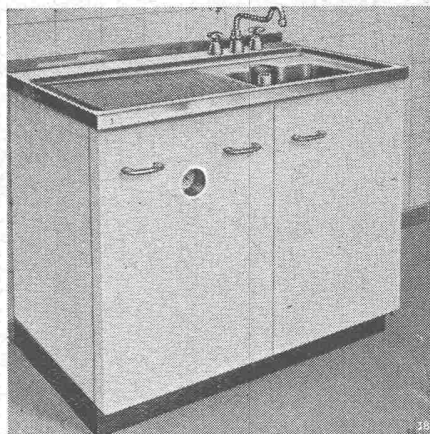
Hans Bornhauser, Schanzeneggstr. 6, Zürich 2, Telefon 25 08 94.

Den prüfenden Augen des Technikers

wird am besten im Inserat gerecht, das klar im Aufbau und sachlich in der Sprache ist. Wir verhelfen Ihnen gerne zu solchen überzeugenden Anzeigen.

MOSSE-ANNONCEN AG., ZÜRICH 23

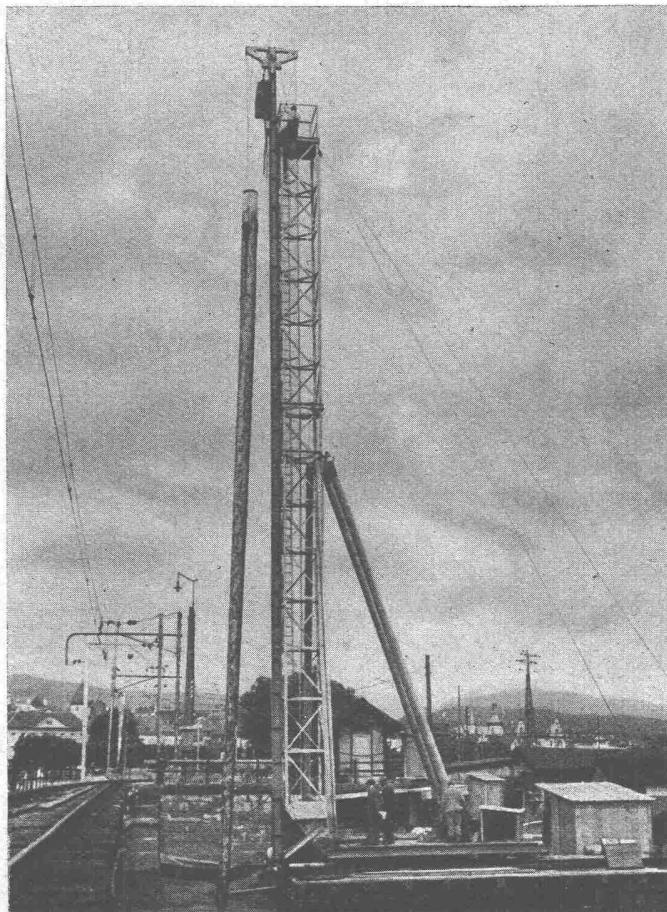
Prometheus



**Kombinationen mit eingebautem 100-120 Liter-Boiler
Platzsparend - praktisch - preiswert**

Verlangen Sie Prospekt oder Vertreterbesuch

PROMETHEUS AG. LIESTAL Tel. (061) 723 06



Seedamm Rapperswil

W. STÄUBLI INGENIEUR AG. ZÜRICH

Unternehmung für Holz-, Wasser- und Grundbau

Pfählungen

Spundwände

Wasserhaltungen

Grundwasserabsenkungen

Grundwasserfassungen

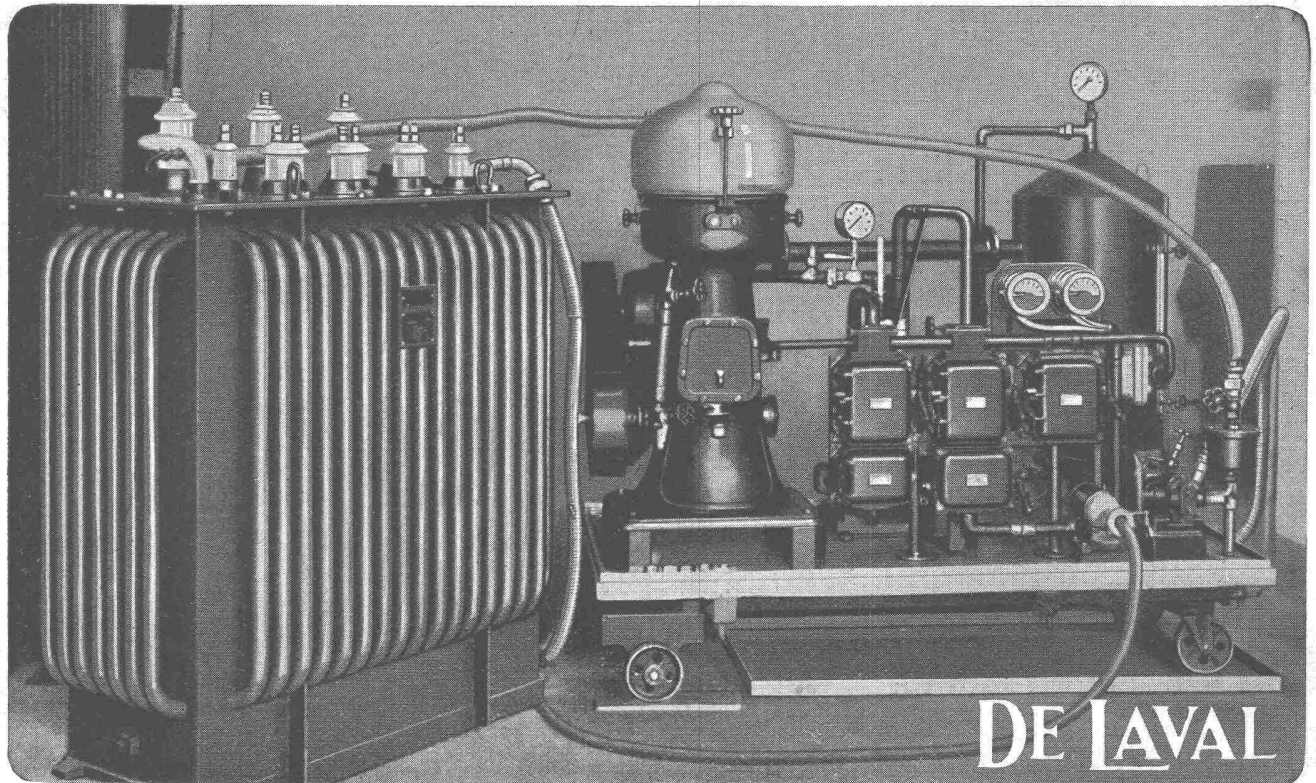
Seewasserleitungen

Taucherarbeiten

Bergungsarbeiten

Sondierbohrungen

Ingenieur-Holzbau



Die vom städtischen Elektrizitätswerk in Genf verwendete DE LAVAL Hochvakuum-Anlage

Erhöhen auch Sie die Durchschlagsfestigkeit des Transformatorenöls und damit die Wirtschaftlichkeit und Lebensdauer Ihrer Transformatoren durch das Reinigen der Oele in

DE LAVAL SEPARATOREN

Das DE LAVAL Verfahren zur Reinigung von Isolierölen bietet folgende Hauptvorteile:

- | | |
|---|--|
| <p>1 Erhebliche Verkürzung der Reinigungszeit.</p> <p>2 Reduktion der Reinigungskosten, einfachste Bedienung.</p> | <p>3 Die Transformatorenwicklungen und Kühlflächen werden bespielt.</p> <p>4 Es sind fahrbare und stationäre Anlagen für Stundenleistungen bis zu maximal 9000 Litern lieferbar.</p> |
|---|--|

Diese Vorteile

sind wiederholt durch eingehende Versuche erwiesen worden, so dass heute in aller Welt mehrere tausend DE LAVAL Separatoranlagen zur Reinigung von Isolierölen in Gebrauch stehen.

Es gibt überhaupt kaum ein Klärungs-, Trennungs- oder Entwässerungsproblem, das sich nicht mit einem DE LAVAL Separator in einfacher und rationeller Weise lösen lässt, und zwar lediglich dank der enormen Zentrifugalkraft, ohne Anwendung von Filtermaterial.

So baut DE LAVAL u. a. Spezialseparatorn für die Reinigung und Entwässerung von Oelen, Fetten, Laugen, Würzen, Petrol, Benzin, Lack usw.

Der hermetische DE LAVAL Separator löst Sonderaufgaben bei der Behandlung von Flüssigkeiten, bei denen Luftberührung oder Verluste an Imprägniergasen vermieden werden müssen.

Einen DE LAVAL Separator wählen heisst an mehr als 60jähriger Erfahrung auf dem Gebiete des Zentrifugal-Separatorenbaus teilhaftig werden.

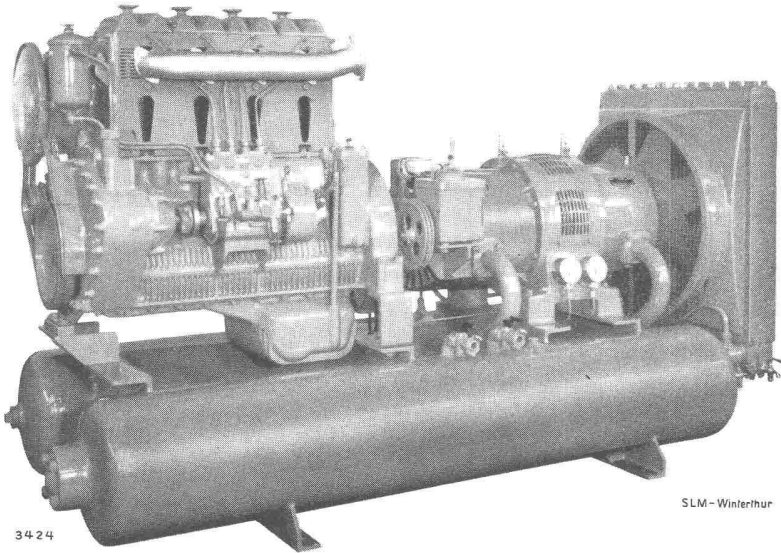
Verlangen Sie nähere Auskünfte, Sonderdrucksachen und Referenzen durch die

Generalvertretung für die Schweiz der Aktiebolaget Separator, Stockholm
für DE LAVAL Industrie-Separatoren und ALFA-LAVAL Wärmeaustauscher

WENGER & CIE., INGENIEURBUREAU, ZÜRICH

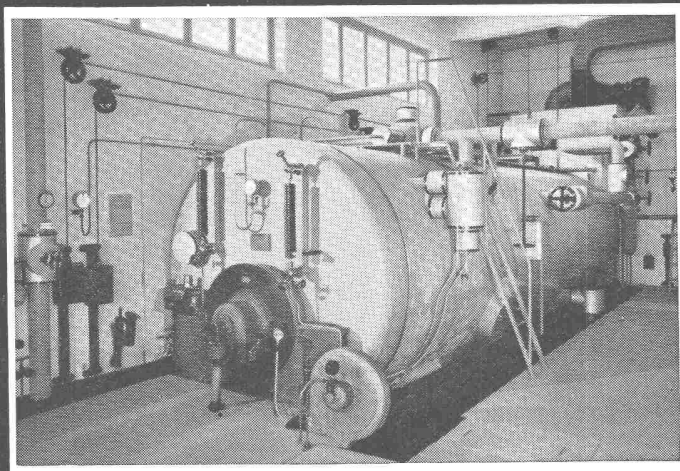
Bahnhofstrasse 77, Telephon (051) 23 63 26

SLM luftgekühlte Dieselmotoren



Zum Antrieb von
Notstromgruppen
Schiffen
Pumpen
 fahrbaren und transportablen
Kompressorgruppen

Schweizerische Lokomotiv- und Maschinenfabrik Winterthur

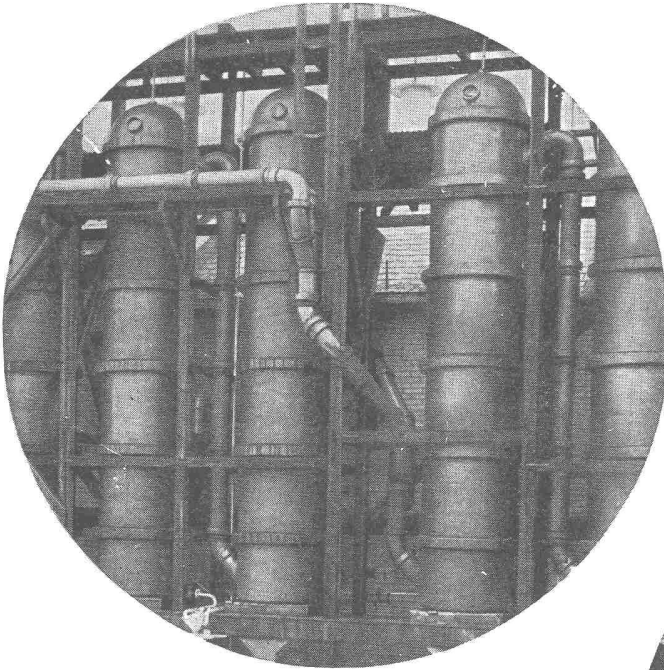


Industriebedarf
 •
 Isolierungen
 Kälte Wärme Schall
 •
 Filterhilfsmittel

Schneider & Co.

INDUSTRIE-BEDARF FURNITURES POUR USINES Winterthur

Steinzeug Embrach



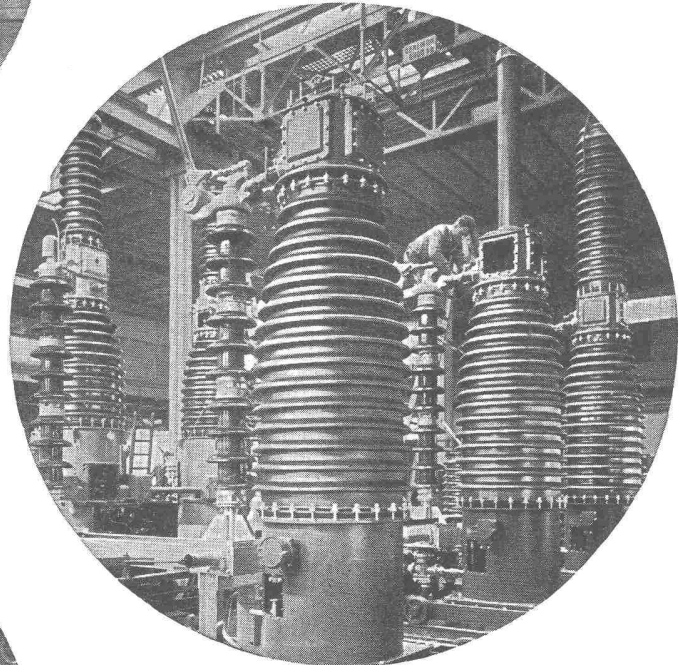
Chemische Industrie

Gefässe, Rohrleitungen, Apparate, Pumpen, Ventilatoren usw. aus garantiert säurefesten, dichten keramischen Materialien

Spezialitäten:

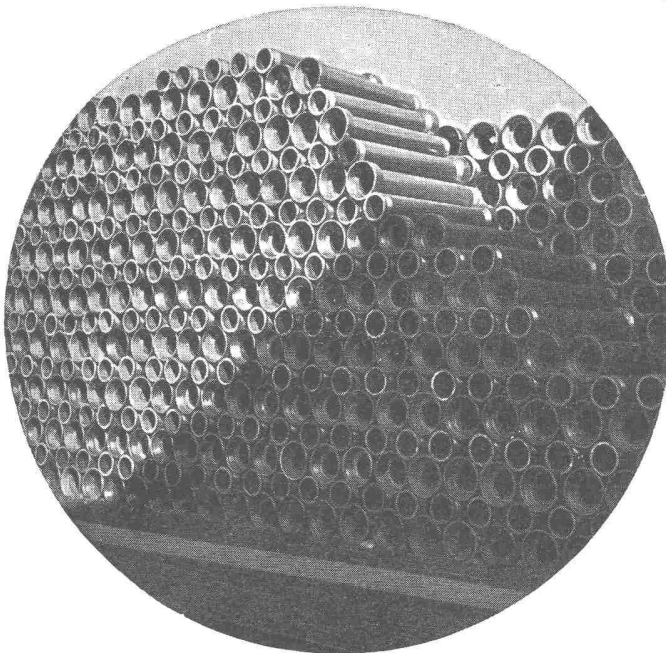
Embrachit für rasche Wärmewechsel

Thermosil mit hoher Wärmeleitfähigkeit



Elektro-Industrie

Grossdimensionierte Isolierkörper für den Apparatebau aus porzellanähnlichem Werkstoff „Embrit“ mit hoher mechanischer und elektrischer Festigkeit



Baugewerbe

Sämtliche Artikel für Kanalisationen, Entlüftungskanäle, Filterrohre, Futtertröge usw. aus salzglasiertem, säurebeständigem und frostsicherem Steinzeug

STEINZEUGFABRIK EMBRACH AG. EMBRACH