

**Zeitschrift:** Schweizerische Bauzeitung  
**Herausgeber:** Verlags-AG der akademischen technischen Vereine  
**Band:** 69 (1951)  
**Heft:** 43

## **Werbung**

### **Nutzungsbedingungen**

Die ETH-Bibliothek ist die Anbieterin der digitalisierten Zeitschriften. Sie besitzt keine Urheberrechte an den Zeitschriften und ist nicht verantwortlich für deren Inhalte. Die Rechte liegen in der Regel bei den Herausgebern beziehungsweise den externen Rechteinhabern. [Siehe Rechtliche Hinweise.](#)

### **Conditions d'utilisation**

L'ETH Library est le fournisseur des revues numérisées. Elle ne détient aucun droit d'auteur sur les revues et n'est pas responsable de leur contenu. En règle générale, les droits sont détenus par les éditeurs ou les détenteurs de droits externes. [Voir Informations légales.](#)

### **Terms of use**

The ETH Library is the provider of the digitised journals. It does not own any copyrights to the journals and is not responsible for their content. The rights usually lie with the publishers or the external rights holders. [See Legal notice.](#)

**Download PDF:** 06.02.2025

**ETH-Bibliothek Zürich, E-Periodica, <https://www.e-periodica.ch>**

Die neuen Unterputz-Kippschalter  
Serien 71300 / 75300




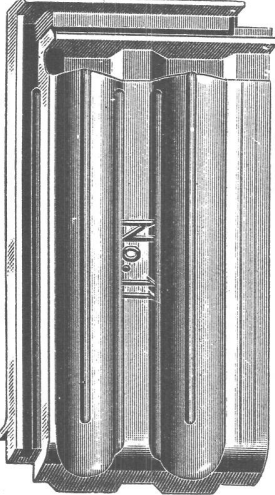
*Feller*



Adolf Feller AG. Horgen Fabrik elektrischer Apparate

**SIEGWART-GLAS**  
**Schweiz. Glasindustrie**  
Siegwart & Co. A.-G.

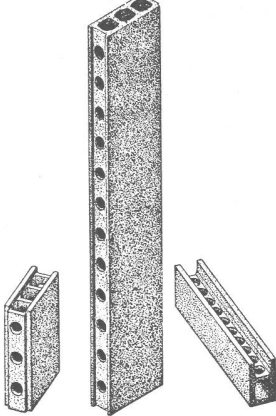
**Küssnacht**  **am Rigi**  
**SIEGWART**  
Telephon (041) 811333



**GLASZIEGEL**  
aller Art

**GLASBAUSTEINE**  
System Falconnier

Baukork-Fassadensteine bieten hohe  
Isolierung und grossen Raumgewinn



*Baukork A.G.*  
Verkaufsbüro Zürich Gotthardstr. 61  
Tel. (051) 238012 und 239210



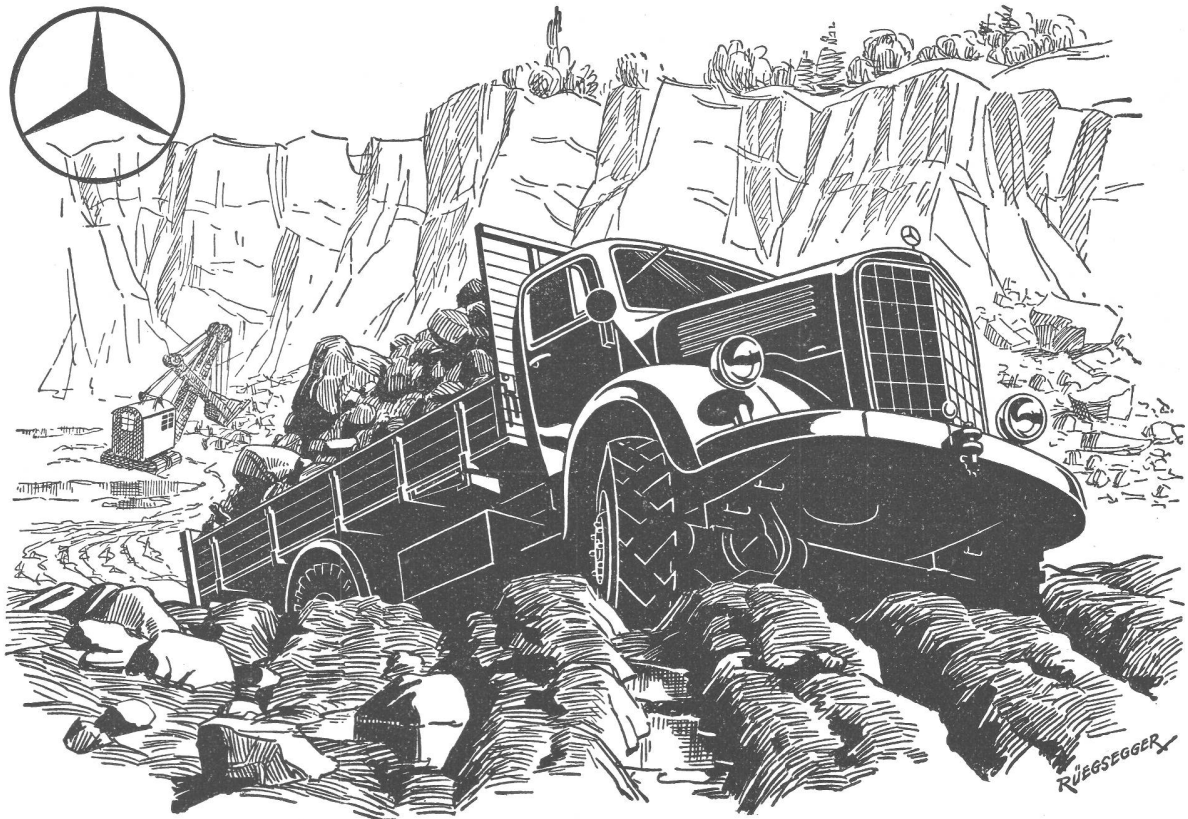
**Einradmotorwalze „RACO“**  
Beste Konstruktion bei günstigem Preis

Kein ruckweises Schalten — Oelbadgetriebe — Fliehkraftkupplung  
luftgekühlter Benzinmotor — Handbremse — Ruhestütze oder Lenkrolle

**Robert Aebi & Cie AG Zürich**

Uraniastrasse 31/33      Telephon (051) 23 17 50  
Zweigniederlassungen in Genf und Zollikofen

Einradwalze RACO mit  
Transportvorrichtung



# MERCEDES-BENZ 4 1/2 t DIESEL

*Kurzfristig lieferbar!*

MERCEDES-BENZ 4 1/2 t Diesel, der hochqualifizierte und äußerst wirtschaftliche Diesel-Lastwagen mit ausgezeichneten Fahreigenschaften zu günstigen Preisen.  
 6 Zylinder, 23/90 PS, 5-Gang-Getriebe, minimaler Kraftstoffverbrauch (ca. 16 Liter auf 100 km), Radstände 3,6 m / 4,2 m / 4,83 m.

Lieferbar auch mit **4-Rad-Antrieb** für schwierigstes Gelände. Diese Sonderausführung mit 4-Rad-Antrieb genießt teilweise Rückvergütung der Zolllkosten.

**Überlegen an Leistung — überlegen an Wirtschaftlichkeit!**

*Generalvertretung für die Schweiz:*

## MERCEDES-BENZ AUTOMOBIL AG.

**Zürich**  
 Badenerstr. 119  
 Tel. (051) 25 16 93

**Bern**  
 Dammweg 5  
 Tel. (031) 3 66 73

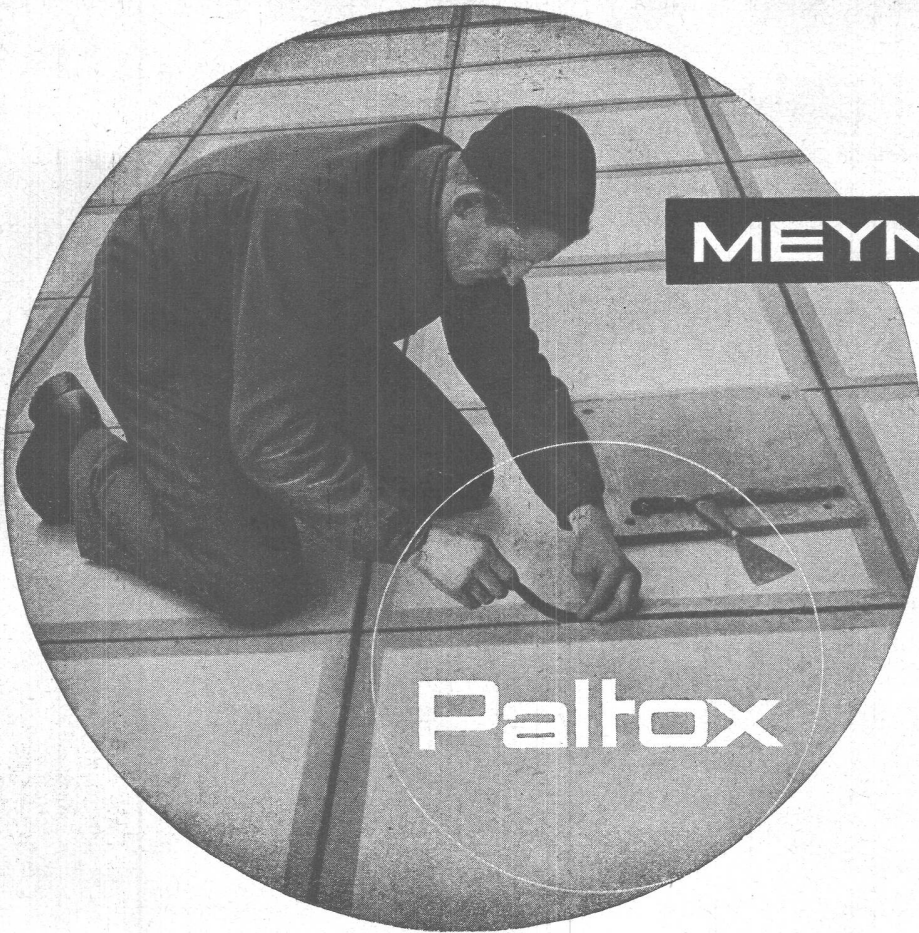
**Basel**  
 Aeschengraben 29  
 Tel. (061) 5 90 90

**Vertretungen in:** Aigle, F. Lanz, rte Ollon / Lausanne, Gribi & Leuba S. A., Garage de la Gare / Lugano, Descagni-Ferrari, via Cantonale / Winterthur, Hugo Erb-Frey, Parkgarage, Zürcherstr. 42.

**Verlangen Sie unverbindliches Angebot!**

Hier ausschneiden

Senden Sie mir Ihren Prospekt und Offerte über den Mercedes-Benz 4 1/2 t Diesel „Typ L 3500“		BZ
Name: .....	Vorname: .....	
Adresse: .....	Wohnort/Kt.: .....	

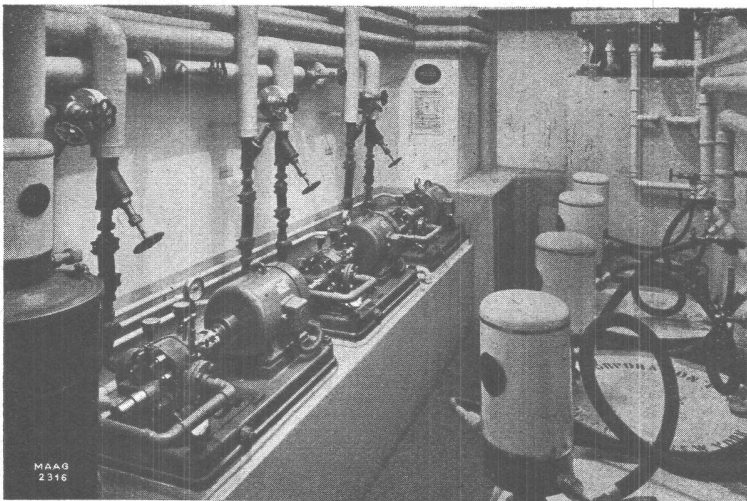


# MEYNADIER

## Paltox

Die bewährte, wasserdichte Isoliermasse von dauernder Klebkraft und Elastizität, kalt verwendbar, für Dilatationsfugen, Anschlüsse etc.

Meynadier & Cie. AG., Zürich  
 Vulkanstrasse 110 Tel. 52 22 11  
 Bern, Murtenstrasse 36 Tel. 2 90 51



# MAAG

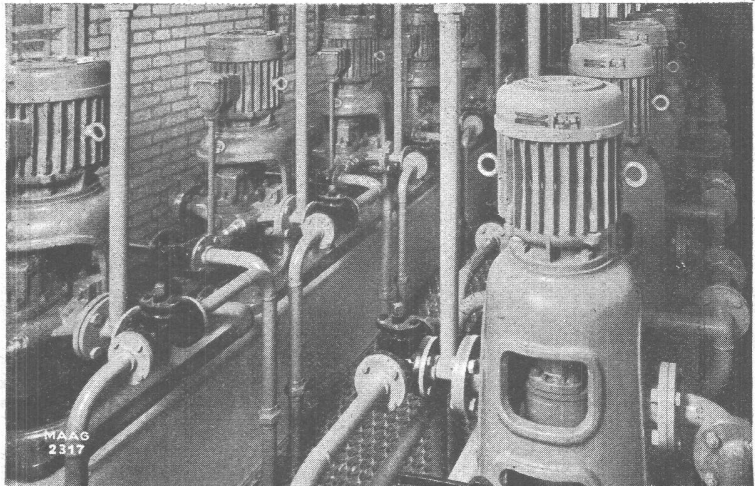
## Präzisions-Zahnrad-Pumpengruppen —

MAAG-Zahnradpumpenanlage in einer chemischen Fabrik zur Förderung von Benzin und Benzol

MAAG - Hochdruck - Autowaschpumpen  
 installiert in einer Grossgarage Zürichs  
 Druck regulierbar von 15—32 atü.

— lösen Ihr Förderproblem  
 rationell u. betriebssicher

**MAAG-ZAHNRÄDER AG.**  
 ZÜRICH



# Beton - Christen

W.Christen & Cie Zementwarenfabrik Basel Tel 2 88 80

Verlangen Sie Offerten für:

Treppen, Wand- und Bodenplatten, Betonfenster, Jalousien, Tröge, Klärgruben und Benzinabscheider



Sämtliche sanitären Installationen führt gewissenhaft aus:  
**SANITÄR-GENOSSENSCHAFT ZÜRICH**

Zeughausstrasse 43 Gegr. 1907 Telephon 23 07 36

TECHNISCHES BÜRO



MD

von Fenstern, Türen, Toren, Einfahrten, Lagerräumen, Veranden usw. Gediegene und praktische Ausführungen in Stahlblech-Rolläden, Roll- oder Scherengittern, jedem Zweck angepasst. Immer sehr solid und dauerhaft ausgeführt in geeigneter Konstruktion. Wir beraten Sie gerne.

## GAUGER

GAUGER & CO. A.G., ZÜRICH / TEL.261755

**VDI**  
ZEITSCHRIFT DES VEREINES DEUTSCHER INGENIEURE

**VDI NACHRICHTEN**  
DIE AKTUELLE TECHNISCHE ZEITUNG

**BWK**  
BRENNSTOFF-WÄRMEN-KRAFT

**STaub**  
Staubforschungsinstitut

*Für wirkungsvolle Industriewerbung und qualifizierten technischen Stellenmarkt*

**DEUTSCHER INGENIEUR-VERLAG GMBH**  
VERLAG DES VEREINES DEUTSCHER INGENIEURE  
DÜSSELDORF

INGENIEURHAUS PRINZ-GEORG-STR. 77 TELEFON 43351  
TELEGR.-ADR.: INGENIEURVERLAG

# KLINKER AG. VERBLENDSTEINFABRIK LAUSEN

geflammt und uni für Böden, Cheminées, Fassaden

Telefon (061) 72404

Feuerfestes Material - Glasierte Verblender und Baukeramik - Steinzeug für Kanalisation - Säurefeste Steine und Platten

Ständige Ausstellung unserer Erzeugnisse in der SCHWEIZER BAUZENTRALE ZÜRICH, TALSTR. 9, BÖRSENBLOCK (Eintritt frei)

Seewasserversorgungen

Sondierbohrungen

Grundwasserversorgungen

**E. BOSSHARD & Co ZÜRICH 2**  
Tödistrasse 48 Gegründet 1878

Ingenieurbureau und Tiefbau-Unternehmung  
Tel. (051) 23 39 85

STS

Schweiz. Technische Stellenvermittlung  
Service Technique Suisse de placement  
Servizio Tecnico Svizzero di collocamento  
Swiss Technical Service of employment

Zürich, Beethovenstr. 1, Tel. 235426. Telegr. STSINGENIEUR ZÜRICH. Für Arbeitgeber kostenlos. Für Stellensuchende Einschreibgebühr 3 Fr. für 3 Monate. Bewerber wollen Anmeldebogen verlangen. — *Auskunft über offene Stellen und Weiterleitung von Offerten erfolgt nur gegenüber Eingeschriebenen.*

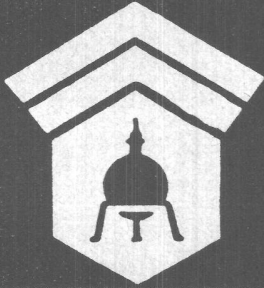
## INDUSTRIE-ABTEILUNG

- 361 **Dipl. Elektroingenieure und -techniker**, Hochfrequenz und Schwachstrom, Ostschweiz.  
433 **Dipl. Maschinentechniker** mit Konstruktionspraxis, Ostschweiz.  
477 **Maschineningenieur**, für Kessel- und Apparatebau, Baldigst, Nordwestschweiz.  
561 **Dipl. Fernmeldetechniker** mit Praxis; ferner **Konstrukteur**, für feinmechanischen Elektroapparatebau, Zürich.  
681 **Fabrikationsingenieur**, für automatische Webstühle, Indien. Bewerbungen in Englisch auf Flugpostbewerbformularen der STS.

- 701 **Je ein Chefmonteur und ein Monteur** mit Praxis in Hochspannungs-Freileitungen, Belgisch-Kongo.  
751 **Ingenieur evtl. Techniker** mit Sprachkenntnissen, für patentanwaltliche Tätigkeit, Nordwestschweiz.  
753 **Elektrotechniker**, für Prüfabteilung in Fabrik, Deutsche Schweiz.

## BAU-ABTEILUNG

- 562 **Eisenbetontechniker**, hauptsächlich Schalungs- und Armierungspläne, Eisenlisten, Baldigst, Ostschweiz.  
578 **Dipl. Bauingenieur**, für Berechnung und Konstruktion in Eisenbetonbau, Baldigst, Zentralschweiz.  
780 **Dipl. Bauingenieur**, evtl. **Eisenbetontechniker**, für Berechnung und Konstruktion im Eisenbeton-Hoch- und -Tiefbau, Baldigst, Nordwestschweiz.  
1428 **Dipl. Architekt oder Hochbautechniker**, für Mithilfe bei Wettbewerb, Zürich.  
1430 **Bauführer** mit Praxis, Baldigst, Nordwestschweiz.  
1432 **Dipl. Architekt oder Hochbautechniker** mit Praxis, Nordwestschweiz.  
1434 **Architekt oder Hochbautechniker**, Baldigst, Tessin.



# Wallerdichte Beläge

Spezial-Unternehmen:

Frick-Glass, Zürich-Altstetten

Bedeutende Maschinenfabrik sucht

## Dipl. Maschinen-Ingenieur

evtl. speziell ausgewiesenen Techniker

als

### Chef der Konstruktions-Abteilung

des in Ausdehnung begriffenen Werkes für Spezialmaschinenbau.

**Erfordernisse:** Guter, erfahrener Konstrukteur. Befähigt für die Entwicklung neuer Konstruktionen und Verfolgung des Marktes in technischer Hinsicht. Gute Allgemeinbildung. Eignung für die Führung und Anleitung des Personals von ca. 40 Leuten. Sprachkenntnisse erwünscht.

Für erstklassige Bewerber selbständige, gut-bezahlte, aussichtsreiche Stellung.

Handschriftlich abgefasste Offerten sind unter Beifügung einer Photo und aller üblichen Unterlagen, sowie unter Angabe der Gehaltsansprüche erwünscht unter Chiffre ZE 8296 an Mosse-Annoncen AG., Zürich 23.

### Stellenausschreibung

Für die Mitarbeit bei der Projektierung und Bauleitung der städtischen Schwemmkanalisation und Kläranlage Zug wird ein

## BAUTECHNIKER

gesucht. Eintritt: 1. Dezember 1951 oder nach Uebereinkunft.

**Erfordernisse:** Abgeschlossene Technikumsbildung oder gleichwertige Bildung, Bau- und Bureaupraxis auf dem Gebiet des städtischen Kanalisationswesens.

**Anstellungsverhältnis:** Die Anstellung erfolgt für die Dauer der Projektierung und Ausführung der städtischen Schwemmkanalisation und Kläranlage. Ohne Pensionsberechtigung.

**Bewerbung:** Anmeldungen sind handgeschrieben unter Beilage von Zeugnissen, mit Photo, unter Angabe von Referenzen, des frühesten Eintrittstermins und der Gehaltsansprüche bis 31. Oktober 1951 an das Baupräsidium der Stadt Zug zu richten.

Zug, den 5. Oktober 1951.

Der Einwohnerrat.

## BAUFÜHRER

mit mehrjähriger Praxis, absolut selbständig in Organisation, Bauführung, Kostenvoranschlägen, Ausmaß und Abrechnung, sucht **solide Dauerstelle** in Architekturbüro oder Baugeschäft, Offerten unter Chiffre B 2273 an Mosse-Annoncen Basel 1.

Anzeigen in der Schweizerischen Bauzeitung sind eine hervorragende Verkaufshilfe



**B. ZÖLLIG  
SÖHNE**  
Holz-Konstruktionen  
**ARBON**

Spezialität:  
**AUSFÜHRUNG in der  
HETZERBAUWEISE**

FÜR LAGER-, TURN- UND  
FABRIKHALLEN  
LEHRGERÜSTE UND  
KIRCHEN  
RISSFREIE SÄULEN



**K. RÜTSCHI & CO.**  
BRUGG  
*Pumpenbau*

Niederdruck- Zentrifugalpumpen

Industrielle Aluminium-  
farbe auf Bitumenbasis

**MAXIMAL**  
silbergrau, stahlgrau



Wallisellen (Zch.)  
Tel. (051) 93 2114

BAUTENSCHUTZ  
SIEGFRIED  
**keller** co

**BAU - UNTERNEHMUNG**



**ZÜRICH UND SCHLIEREN**



**Gesucht**

## Elektro-Techniker

**Erfordernisse:** Diplom als Elektrotechniker. Erfahrung in Schwachstrominstallationen, wenn möglich Kenntnisse und Praxis in der automatischen Telephonie, besonders der automatischen Haustelexanlagen.

Anmeldungen mit den nötigen Unterlagen sind zu richten an die

**Telephondirektion St. Gallen**

## TECHNIKUM WINTERTHUR

Auf 16. April 1952 ist am Technikum Winterthur eine durch Rücktritt frei werdende

### Lehrstelle für bautechnische Fächer

mit normaler oder eventuell reduzierter Stundenverpflichtung zu besetzen.  
**Gesucht** wird ein jüngerer Architekt mit mehrjähriger Erfahrung (Entwurf, Konstruktion und Bauführung).  
Auskunft über die Anstellungs- und Besoldungsverhältnisse und die einzureichenden Unterlagen erteilt mündlich und schriftlich die Direktion des Technikums. Bewerbungen sind bis Montag, den 19. November 1951, der Erziehungsdirektion des Kantons Zürich, Wäldtor, Zürich 1, einzureichen. Zürich, 17. Oktober 1951.  
Die Erziehungsdirektion des Kantons Zürich.

## Dipl. Architekt S. I. A.

sucht Anstellung auf Architekturbureau. Bewerber besitzt langjährige praktische Erfahrung, ist selbständig in allen Arbeiten, erfahrener Konstrukteur, sauberer, exakter Zeichner und guter Darsteller. Offerten unter Chiffre ZP 8221 an Mosse-Annoncen AG., Zürich 23.

Tüchtiger

## Eisenbetontechniker

übernimmt zu bescheidenem Honorar **sämtliche Statiken, Berechnungen und Pläne** über Eisenbeton-, Stahl- und Holzkonstruktion (Heimarb.). Offerten unter Chiffre Z S 8277 an Mosse-Annoncen AG., Zürich 23.

## Dipl. Bautechniker-Architekt

entlastet Ihr Bureau durch Pauschalübernahme von **Projekt- und Ausführungsplänen, Submissionen, Abrechnungen etc. oder Bauleitung** (Zürich und Umgebung). Selbständige Kraft mit erstklassigen Referenzen.  
Anfragen sind erbeten unter Chiffre ZK 1829 an Mosse-Annoncen AG., Zürich 23.

## WETTBEWERB

zur Erlangung von Entwürfen für ein

### Schwesternhaus des Kantons- spitals Zürich

Die Direktion der öffentlichen Bauten des Kantons Zürich eröffnet unter den im Kanton Zürich verbürgerten oder seit mindestens 1. Oktober 1950 dort niedergelassenen Architekten einen Projektwettbewerb zur Erlangung von Entwürfen für ein Schwesternhaus des Kantonsspitals Zürich. Die Entwürfe sind bis 30. April 1952 einzureichen. Die Wettbewerbsunterlagen können gegen Hinterlegung von Fr. 40.— auf der Kanzlei des kantonalen Hochbauamtes, Walcheter, Zimmer 419, Zürich, bezogen werden. Wird Zustellung per Post gewünscht, so hat die Einzahlung auf Postcheckkonto Nr. VIII 1980 der kantonalen Baudirektion zu erfolgen. Gegen Bezahlung von Fr. 1.— kann auch das Wettbewerbsprogramm allein bezogen werden. — Fragen, die die Wettbewerbsaufgabe betreffen, sind bis spätestens 15. Dezember 1951 einzureichen.

Zürich, den 22. Oktober 1951.

Direktion der öffentlichen Bauten des Kantons  
Zürich.

Architekturbureau (Dipl. Arch. S. I. A.) in  
der Zentralschweiz sucht zu sofort. Eintritt

## Bauzeichner-Bauführer

evtl. Bautechniker

für Projekte, Werkpläne, Devis und Bau-  
führung. Bei Eignung Dauerstelle.

Initiative und sauber arbeitende Bewerber  
richten ihre handgeschriebene Offerte mit  
Photo, Angaben über bisherige Tätigkeit,  
Referenzen, Gehaltsanspruch und Eintritts-  
möglichkeit unter Chiffre ZB 8308 an Mosse-  
Annoncen AG., Zürich 23.

Gesucht

## dipl. Bauingenieur

mit einigen Jahren Praxis als Statiker. — Bei  
Eignung Dauerstelle. — Offerten an

Ingenieurbureau A. Meyer-Stehelin, Steinenvor-  
stadt 36, Basel.

Jüngerer

## dipl. Bautechniker-Architekt

Technikum und ETH, mit mehrjähriger Praxis in Pro-  
jekt- und Ausführungsplanung und Submission für  
Wohn-, Industrie- und Geschäftshausbauten, speditive  
Kraft, mit guten Umgangsformen, sucht neuen inter-  
essanten Wirkungskreis, auch als Stütze des Chefs  
oder ähnliches. Zürich und Umgebung. Offerten unter  
Chiffre ZF 1728 an Mosse-Annoncen AG., Zürich 23.

## AUSSTELLUNGSHALLE BERN - MILITÄRPLATZ

1.—7. November, täglich von 0900 bis 1700 Uhr

### Ausstellung und Belastungsproben

einiger zerlegbarer

### Luftschutzkellereinbauten

Interessenten sind zur Besichtigung eingeladen

Abteilung für Luftschutz des Eidg. Militärdepartementes

Mittleres Ingenieurbüro in Zürich sucht

### Dipl. Bauingenieur

gut ausgewiesenen Statiker in Eisenbeton- und  
Stahlbau. Bei Eignung gutbezahlte Dauerstelle mit  
Aufstiegsmöglichkeiten.

Ferner tüchtigen, selbständigen

### Eisenbetonzeichner oder -techniker

Guten Darsteller mit einigen Jahren Praxis. Gut-  
bezahlte Dauerstelle. Offerten mit Zeugnissen und  
Gehaltsansprüchen und Eintrittstermin unt. Chiffre  
ZR 1855 an Mosse-Annoncen AG., Zürich 23.

Wir suchen für baldigen Eintritt

### Architekt oder Techniker

Arbeitsgebiet: Planung und Ueberwachung von  
Laden- und Schaufensterausbauten, sowie Mithilfe  
in der Liegenschaftenverwaltung. Offerten mit Le-  
benslauf, Bild, Gehaltsansprüchen und möglichem  
Eintrittstermin an:

Immobilien AG, Eterna, Uraniastr. 10, Zürich 1.

## Dänischer Bauingenieur

(Zivilingenieur) Statiker, 27 Jahre, mit ungefähr drei Jahren Eisen-  
betonpraxis auf ratgebendem Ingenieurkontor, sucht ab Neujahr Stel-  
lung in schweiz. Bauunternehmung. Spricht Deutsch fließend. Französ-  
sich einigermassen. Ia Zeugnisse. Angeb. an cand. polyt. P. Beckmann,  
c/o Dr. techn. N. J. Nielsen, Torben Oxes Alle, Kopenhagen S, Dänem.



*Union*

## Brief- und Milchkasten Mauerkassen

**Union-Kassenfabrik AG.**  
Postfach Zürich 40  
Telephon (051) 52 17 58

Neue Modelle

Verlangen Sie Prospekt Nr. 49

**KIW**

## Gummi- und Asbest-Artikel

Kautschuk- und Industriebedarf  
Winterthur (052) 2 36 66



# Neuere Sonderdrucke der Schweiz. Bauzeitung

Das vollständige Verzeichnis ist kostenlos erhältlich beim Verlag der SBZ, Postfach Zürich 39, Tel. 23 45 07

Nr.		Preis	Nr.		Preis
1951					
1595	Betrachtungen über den Ausfluss beim Bruch von Stauwänden. Von <i>Jos. Frank</i> . (11 Abb.)	1.05	1516	Der Vierschraubenschlepper «Unterwalden» der Schweiz. Reederei AG. Basel. Von <i>A. Ryniker</i> und <i>E. Fischer</i> .	1.—
1592	Das Projekt des Kraftwerkes Rheinau. (20 Abb.)	2.20	1515	Die Elastizitätstheorie der parallelogrammförmigen Scheibe. Von <i>P. Lardy</i> . (12 Abb.)	1.—
1589	Das Fätschbachwerk der Nordostschweiz. Kraftwerke AG. Von <i>A. Sonderegger</i> und <i>E. Elmiger</i> . (23 Abb.)	2.50	1514	Leichtmetall-Stauchapparate für aluminothermische Schienenschweissung. Von <i>R. Frey</i> .	—80
1584	Maschinen für die Zement-Industrie. Von <i>Emil Walder</i> . (13 Abb.)	1.—	1512	Theoretische Grundlagen des Lawinenverbaues. Von <i>W. Schaad</i> . (1 Abb.)	—80
1581	Wärmewirtschaftliche Probleme der Textilindustrie. Von <i>W. Sennhauser</i> . (7 Abb.)	—80	1511	Das Kraftwerk Plons-Mels. Von <i>A. Ostertag</i> . (19 Abb.)	1.20
1575	Eidgenössisches Getreidemagazin und Siloanlage «D» in Brig. (37 Abb.)	1.50	1510	Anstrengung und Bruchgefahr fester Körper. Von <i>M. Ros</i> und <i>A. Eichinger</i> .	2.50
1574	Betriebserfahrungen mit B <sub>0</sub> -B <sub>0</sub> -Lokomotiven. Von <i>F. Gerber</i> . (3 Abb.)	—80	1504	Renovation des Fraumünsterturmes in Zürich. Von <i>Rob. Fässler</i> . (16 Abb.)	1.20
1572	Die Stauamauern der Società Adriatica di Elettricità in Venetien. Von <i>C. Semenza</i> . (33 Abb.)	4.50	1498	Stationäre Dampfkessel- und Dampfmaschinen-Anlagen. Von <i>H. Nyffenegger</i> . (16 Abb.)	1.—
1950					
1571	Toranlagen der Hallenbauten des Flughafens Zürich-Kloten. Von <i>E. Geilinger</i> . (21 Abb.)	1.—	1497	Einfluss der sekundären Biegung und der inneren Pressungen auf die Lebensdauer von Stahlraht-Litzenseilen mit Hanfseele. Von <i>Th. Wyss</i> . (16 Abb.)	3.—
1570	Die Schweizerischen Bundesbahnen und die Schiffbarmachung des Rheins zwischen Basel und Bodensee. Von <i>H. Blattner</i> . (4 Abb.)	1.—	1496	Die neuen Leichtmotorwagen der Strassenbahngesellschaft Neuenburg. (6 Abb.)	1.—
1567	Schiefe Strassenunterführung bei Koblenz. Von <i>P. Soutter</i> . (22 Abb.)	1.—	1486	Etude de l'influence du poids propre sur la stabilité d'une plaque rectangulaire. Par <i>H. Favre</i> . (4 fig.)	1.—
1565	Die Wasseraufbereitungsanlage der Aktiengesellschaft A. & R. Moos, Weisslingen. Von <i>H. Roshard</i> . (11 Abb.)	1.—	1482	Ueber die Strömung von Gasen durch ungestaffelte Profiltrichter. Von <i>J. Ackeret</i> u. <i>N. Rott</i> . (8 Abb.)	1.—
1562	La déformation des fossiles. Par <i>F. Stüssi</i> . (14 fig.)	1.—	1478	Freikolben-Generatoren. Von <i>Gustav Eichelberg</i> . (37 Abb.)	2.—
1560	Die wissenschaftlichen, technischen und wasserwirtschaftlichen Grundlagen für den Bau von Horizontalbrunnen. Von <i>Carl Abwaser</i> . (3 Abb.)	1.20	1477	Entwicklung der technischen Schulbildung und Bedürfnisse der Industrie. Von <i>E. Lavater</i> . (1 Abb.)	1.50
1558	Moderner Talsperrenbau in Italien. Von <i>C. Marcella</i> . (30 Abb.)	3.—	—	Die reformierte Heimstätte «Boldern» ob Männedorf. Arch. <i>R. Steiger</i> und <i>B. Giacometti</i> . (31 Abb.)	1.50
1556	Die Gestaltung der Schienenfahrbahn. Von <i>G.</i> und <i>H. Peter</i> . (1 Abb. und Absteckungstabelle)	1.—	1948		
1555	Coup d'œil sur l'histoire géologique de la terre luxembourgeoise. Par <i>Michel Lucius</i> . (1 fig.)	1.20	1467	Die Windkanalanlage der Kriegstechnischen Abteilung in Emmen (Luzern). Von <i>W. Hausammann</i> , <i>W. Gaehler</i> , <i>G. Kogen</i> , <i>J. Vetterli</i> , <i>R. Diem</i> und <i>B. Graemiger</i> . (58 Abb.)	4.50
1554	Stabilité de marche des générateurs de gaz à pistons libres. Par <i>E. Huber</i> . (12 fig.)	1.50	1456	Neubauten der AG. Adolph Saurer, Arbon. Von <i>G. P. Dubois</i> & <i>J. Eschenmoser</i> . (19 Abb.)	3.—
1553	Streifzug durch die technischen Probleme bei der Förderung der Ruhrkohle. Von <i>W. Hartmann</i> . (47 Abb.)	3.—	1453	Zur Entwicklung des Elektrostahlofens in der Schweiz. Von <i>Alfred Oehler</i> . (11 Abb.)	1.—
1548	Das Aletschwerk. (9 Abb.)	1.—	1451	Die Entwicklung der elektrischen Aufzüge in den letzten Jahren. Von <i>Otto Blaser</i> . (19 Abb.)	2.—
1547	Wasserdichte Druckstollen und Druckschächte mit Kernring-Auskleidung. Von <i>Alois Kieser</i> .	2.—	1439	Neuzeitliche optische Steuerungen. Von <i>J. A. Stieger</i> . (18 Abb.)	1.—
1545	Ein Heizkostenverteiler auf neuer Grundlage. Von <i>R. Rüegg</i> . (8 Abb.)	—80	1438	Theoretische Beuluntersuchungen der T.K.V.S.B. im Jahre 1947. Von <i>C. F. Kollbrunner</i> . (2 Abb.)	1.20
1542	Kraftwerkbauten in Norditalien. Von <i>G. A. Töndury</i> . (34 Abb.)	5.50	1436	Die Beziehungen der statischen und dynamischen Festigkeitswerte. Von <i>H. Brandenberger</i> . (6 Abb.)	1.—
1541	Die Rangier-Funkanlage im Bahnhof Luzern. (8 Abb.)	1.50	1434	Die Knickung des schief gelagerten Stabes. Von <i>Hs. Ziegler</i> . (2 Abb.)	—80
1540	Das Kraftwerk Rupperswil-Auenstein. (26 Abb.)	4.50	1432	Entwicklungstendenzen im Stahlbrückenbau. Von <i>F. Stüssi</i> . (37 Abb.)	2.—
1535	Vorgespannte Ziegelkonstruktionen. Von <i>Max Birkenmeier</i> . (20 Abb.)	1.—	Frühere Jahre		
1531	Die Rolle der Werkstattpraxis in der Ausbildung zum Ingenieurberuf. Von <i>M. Schultze</i> .	1.—	1324	Das Projekt 1943/44 der Urseren-Kraftwerke. Von <i>E. Meyer-Peter</i> und <i>Th. Frey</i> . (17 Abb.)	3.—
1529	Die protestantische Markus-Kirche in Zürich-Seebach. Von Arch. <i>A. H. Steiner</i> . (28 Abb.)	2.—	1086	Zum Vollausbau des Lungernsee-Kraftwerkes. (20 Abb.)	2.—
1949					
1527	Traffic Engineering. Von <i>Max Troesch</i> . (6 Abb.)	1.—	951	Die Kraftwerke Sernf-Niedererbach. (62 Abb.)	3.—
1522	Das Kinderdorf Pestalozzi in Trogen. Von Arch. <i>H. Fischli</i> . (70 Abb.)	3.—	800	Das Rheinkraftwerk Ryburg-Schwörstadt. (68 Abb.)	3.50
1521	Thurgauisches Kantonsspital Münsterlingen. Von Arch. <i>A. Müggler</i> . (32 Abb. und 11 Tafeln)	4.50	794	Graphische Analysis vermittelt des Linienbildes einer Funktion. Von <i>E. Meissner</i> . (46 Abb.)	3.—
1520	Das Lochkarten-Verfahren. Von <i>M. F. Girtanner</i> . (17 Abb.)	4.50	792	Das Kraftwerk Wägital. (80 Abb.)	3.50
1517	Das Kraftwerkprojekt Birsfelden. Vom Ing.-Büro <i>A. Aegerter</i> & <i>Dr. O. Bosshardt</i> . (18 Abb.)	1.20	738	Die kombinierten Kraftwerke Küblis, Klosters und Schlappin. (103 Abb.)	3.—
			685	Das Kraftwerk Eglisau. (94 Abb.)	3.—
			654	Das Kraftwerk Amsteg. Von <i>H. Studer</i> , <i>Th. Nager</i> und <i>G. Croce</i> . (115 Abb.)	3.—
			363	Das Stauwehr der Wasserkraftanlage Augst-Wyhlen. Von <i>G. Hunziker</i> . (51 Abb.)	1.50

FRANKFURTER MASCHINENBAU AG. VORM. POKORNY & WITTEKIND

**FMA/POKORNY**

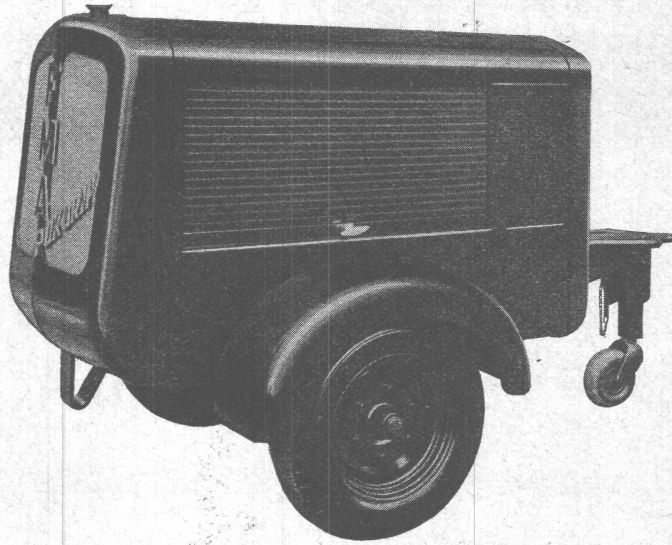
**Fahrbare  
Kompressoren**

Leistung: 2 m<sup>3</sup>/min.  
3 m<sup>3</sup>/min.  
4 m<sup>3</sup>/min.  
6 m<sup>3</sup>/min.  
8 m<sup>3</sup>/min.

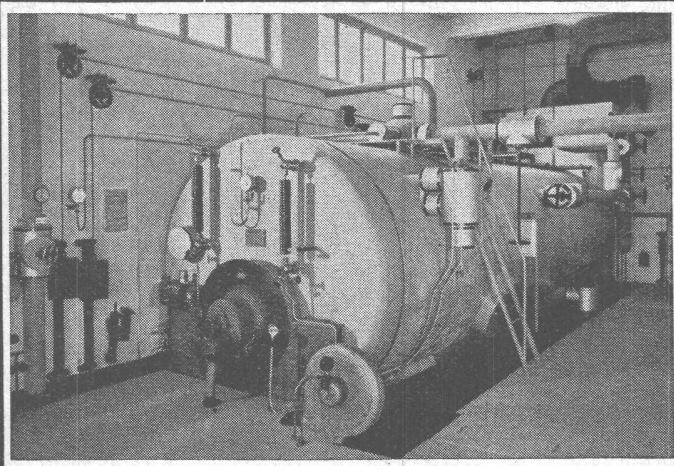
Antrieb: Benzin-,  
Diesel-,  
Elektromotor

**Schwungkraftanlasser**

Unverbindliche  
Vorführung  
in unserem Lager



GENERALVERTRETUNG FÜR DIE SCHWEIZ: **DR. ING. M. KOENIG, ZÜRICH**  
PARADEPLATZ 5, TIEFENHÖFE 8, TEL. (051) 23 97 50-52



Industriebedarf

Isolierungen

Kälte Wärme Schall

Filterhilfsmittel

**Schneider  
& Co.**



**Winterthur**



# CHARMILLES

**ATELIERS DES CHARMILLES S.A., GENÈVE**  
CONSTRUCTEURS DES  
**TURBINES HYDRAULIQUES**  
DE LA CENTRALE DE MIÉVILLE (SALANFE)