

Zeitschrift: Schweizerische Bauzeitung
Herausgeber: Verlags-AG der akademischen technischen Vereine
Band: 69 (1951)
Heft: 46

Titelseiten

Nutzungsbedingungen

Die ETH-Bibliothek ist die Anbieterin der digitalisierten Zeitschriften. Sie besitzt keine Urheberrechte an den Zeitschriften und ist nicht verantwortlich für deren Inhalte. Die Rechte liegen in der Regel bei den Herausgebern beziehungsweise den externen Rechteinhabern. [Siehe Rechtliche Hinweise.](#)

Conditions d'utilisation

L'ETH Library est le fournisseur des revues numérisées. Elle ne détient aucun droit d'auteur sur les revues et n'est pas responsable de leur contenu. En règle générale, les droits sont détenus par les éditeurs ou les détenteurs de droits externes. [Voir Informations légales.](#)

Terms of use

The ETH Library is the provider of the digitised journals. It does not own any copyrights to the journals and is not responsible for their content. The rights usually lie with the publishers or the external rights holders. [See Legal notice.](#)

Download PDF: 30.01.2025

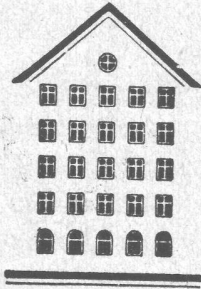
ETH-Bibliothek Zürich, E-Periodica, <https://www.e-periodica.ch>

SCHWEIZERISCHE BAUZEITUNG

WOCHENSCHRIFT FÜR ARCHITEKTUR / INGENIEURWESEN / MASCHINENTECHNIK
REVUE POLYTECHNIQUE SUISSE

ORGAN DES S.I.A. SCHWEIZERISCHER INGENIEUR- UND ARCHITEKTEN-VEREIN
UND DER G.E.P. GESELLSCHAFT EHEMAL. STUDIERENDER DER EIDG. TECHN. HOCHSCHULE
GEGRÜNDET 1883 VON ING. A. WALDNER / HERAUSGEGEBEN VON ING. W. JEGHER

Fenster



Kiefer Zürich

HCH. LIER

Deckenheizungen System Crittall

Heisswasser-Heizungen

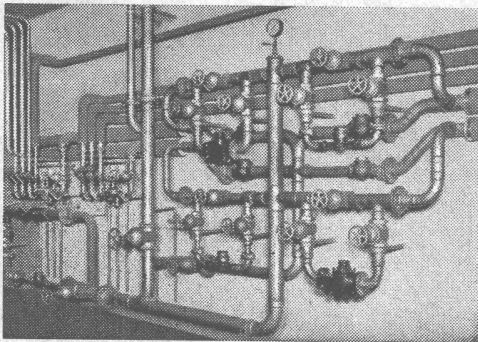
Umbau bestehender Dampfanlagen
in Heisswasser • Abwärmanlagen

HEIZUNGS-INGENIEUR S.I.A. ZÜRICH 4 Badenerstr. 444 Tel. 52 23 50/51

GOLDENBOHM & CO.

Dufourstr. 47

Tel. 32 08 60, 32 47 75



Empfiehlt sich speziell
für Vorprojekte

**Sanitäre
Installationen**

**Technisches
Bureau**

Die neue

**Kuhlmann
Zeichenmaschine**

ist eine technische Höchstleistung. Ver-
schiedene Modelle für alle Ansprüche.

Prospekte und Beratung durch das zeichentechnische Spezialhaus

Scholl

Gebrüder Scholl AG an der Poststrasse
in Zürich seit 1865 - Tf. (051) 23 76 80

Verlag

W. Jegher & A. Ostertag, Dianastrasse 5,
Zürich / Tel. 23 45 07 / Postcheck VIII 6110

Postadresse:

Schweiz. Bauzeitung, Postfach Zürich 39

Bezugspreise

Einzelheft Fr. 1.65 — Abonnements:

12 Monate		6 Monate		3 Monate	
Schweiz	Ausland	Schweiz	Ausland	Schweiz	Ausland
66.—	72.—	33.—	36.—	16.50	18.—

Für Mitglieder des S. I. A., der G. E. P.
und des Schweiz. Technischen Verbandes,
sowie für Studierende der E. T. H. er-
mässigte Preis-Kategorien nach Tarif.

Anzeigen-Verwaltung

Mosse-Annoncen AG., Zürich, Limmat-
quai 94 / Tel. 32 68 17 / Postcheck VIII 1027

INHALT

- Stationärer Wärmeübergang bei lami-
narer Strömung. Von *K. Elser* . . . 641*
- Internat. Behälter-Ausstellung 1951
in Zürich. Von *K. Leibbrand* . . . 643*
- Eisenbahn ohne Weiche. Von *W. Bä-
seler* 645*
- Oesterreichische Gewerbeausstellung
Wien. Von *W. Schmidt* 652*
- Elektrizitätsversorgung in der Schweiz 653

LITERATUR

- Schweiz. Bau-Adressbuch. Probleme
der Grosstadt vor und nach dem
Krieg, von *F. Schumacher*. Praxis
im Eisenbahn-Oberbau, von *H. Wun-
denberg*. L'Economie électrique des
CFE, von *M. Paschoud* 654
- Technische Lärmbwehr, von *W. Zel-
ler*. Schwingungsverhalten von Werk-
zeugmaschinen-Gestellen, von *A.
Heiss*. Calcul des poutres continues,
par *I. Toth*. Landmaschinenbau, von
K. Rauh. Aufgaben aus der Me-
chanik, von *K. Federhofer*. Neu-
erscheinungen 656

NEKROLOGE

- F. Turrettini. E. Jeannin. O. Gan-
guillet 656

WETTBEWERBE

- Schulhausanlage Kloten 656

VEREINE

- S. I. A. Zürich. Vorträge H. Fietz
und R. Steiger 656
- ETH-Tag 1951 656
- SEV. Diskussionsversammlung . . . 656

VORTRAGSKALENDER 656