

Zeitschrift: Schweizerische Bauzeitung
Herausgeber: Verlags-AG der akademischen technischen Vereine
Band: 69 (1951)
Heft: 6

Werbung

Nutzungsbedingungen

Die ETH-Bibliothek ist die Anbieterin der digitalisierten Zeitschriften. Sie besitzt keine Urheberrechte an den Zeitschriften und ist nicht verantwortlich für deren Inhalte. Die Rechte liegen in der Regel bei den Herausgebern beziehungsweise den externen Rechteinhabern. [Siehe Rechtliche Hinweise.](#)

Conditions d'utilisation

L'ETH Library est le fournisseur des revues numérisées. Elle ne détient aucun droit d'auteur sur les revues et n'est pas responsable de leur contenu. En règle générale, les droits sont détenus par les éditeurs ou les détenteurs de droits externes. [Voir Informations légales.](#)

Terms of use

The ETH Library is the provider of the digitised journals. It does not own any copyrights to the journals and is not responsible for their content. The rights usually lie with the publishers or the external rights holders. [See Legal notice.](#)

Download PDF: 06.02.2025

ETH-Bibliothek Zürich, E-Periodica, <https://www.e-periodica.ch>

SCHWEIZERISCHE BAUZEITUNG

WOCHENSCHRIFT FÜR ARCHITEKTUR / INGENIEURWESEN / MASCHINENTECHNIK
REVUE POLYTECHNIQUE SUISSE

ORGAN DES S. I. A. SCHWEIZERISCHER INGENIEUR- UND ARCHITEKTEN-VEREIN
UND DER G. E. P. GESELLSCHAFT EHEMAL. STUDIERENDER DER EIDG. TECHN. HOCHSCHULE
GEGRÜNDET 1883 VON ING. A. WALDNER / HERAUSGEGEBEN VON ING. W. JEGHER



GÖHNER
TÜR + FENSTER
NORMEN
verbilligen das Bauen

ERNST GÖHNER A.-G., ZÜRICH, BERN, BASEL, ST. GALLEN, ZUG, BIEL, GENEVE, LUGANO

Verlag

W. Jegher & A. Ostertag, Dianastrasse 5,
Zürich / Tel. 23 45 07 / Postcheck VIII 6110

Postadresse:

Schweiz. Bauzeitung, Postfach Zürich 39

Bezugspreise

Einzelheft Fr. 1.50 — Abonnements:

12 Monate	6 Monate	3 Monate
Schweiz Ausland	Schweiz Ausland	Schweiz Ausland
60.— 66.—	30.— 33.—	15.— 16.50

Für Mitglieder des S. I. A., der G. E. P. und des Schweiz. Technischen Verbandes, sowie für Studierende der E. T. H., ermässigte Preis-Kategorien nach Tarif.

Anzeigen-Verwaltung

Mosse-Annoncen AG., Zürich, Limmatquai 94 / Tel. 32 68 17 / Postcheck VIII 1027

INHALT

Vollbahnbetrieb mit einphasigem Wechselstrom von 50 Perioden. Von C. Bodmer	67*
Arbeitstechnik. Von W. Moede	72
Das neue Schulhaus (Buch von Alfred Roth)	73*
Hängebrücke bei St-Germain-aumont-d'or. Von A. Bühler	76*

NEKROLOGE

Karl Meyer	77*
Robert Kunz. Jakob Pfändler. Ernesto Pedotti	78*

MITTEILUNGEN

Persönliches. Kunstgewerbemuseum Zürich	78
Wassertagung in Essen. Joint Engineering Conference London. Werkzeugmaschinen-Ausstellung Paris. Baumaschinen-Messe Bern. Internationale Behälter-Ausstellung. ETH	79

WETTBEWERBE

Schulhaus Niederholzstrasse Riehen. Schulhaus Hummelrüti Luzern	79
---	----

LITERATUR

Elektrizität und Bauen, von H. Hofstetter, R. Spiesser, J. Elsener, N. Felber	79
Swedish Cooperative Union and Wholesale Society's Architect's Office. Traffic Engineering Handbook Bericht über Handel und Industrie der Schweiz. Neuerscheinungen	80
	81

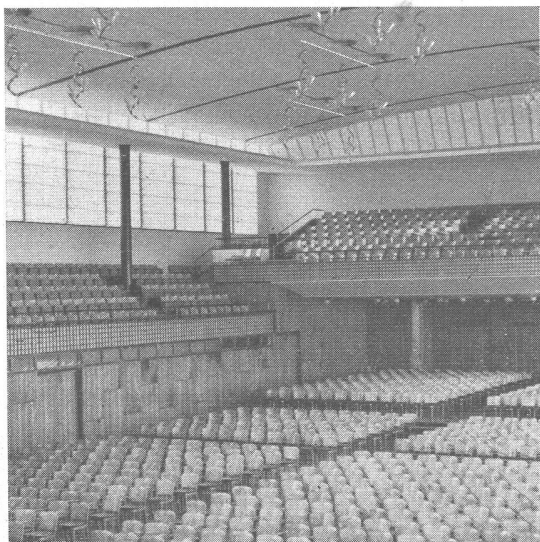
VEREINE

S. I. A. Urteil Schweiz. Standeskommission	81
Z. I. A. Vortrag E. Heiniger	81
G. E. P. Nachricht über verstorbene Kollegen	82
Tagung über Arbeitstechnik	82

VORTRAGSKALENDER	82
----------------------------	----



Klima-Anlagen



Kongress-Saal Zürich. ausgerüstet mit vollautomatischer Luwa-Klima Anlage

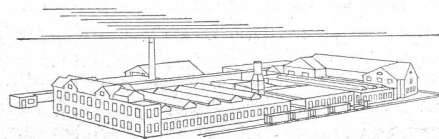
Wir bauen Industrie-Klima-Anlagen für alle Anwendungszwecke

sowie

Komfort-Klima-Anlagen f. Theater-, Versammlungs- und Büro-Räume

Luwa-Klima-Anlagen sind: arbeitssparend produktions-erhöhend

Verlangen Sie unsere interessanten Prospekte

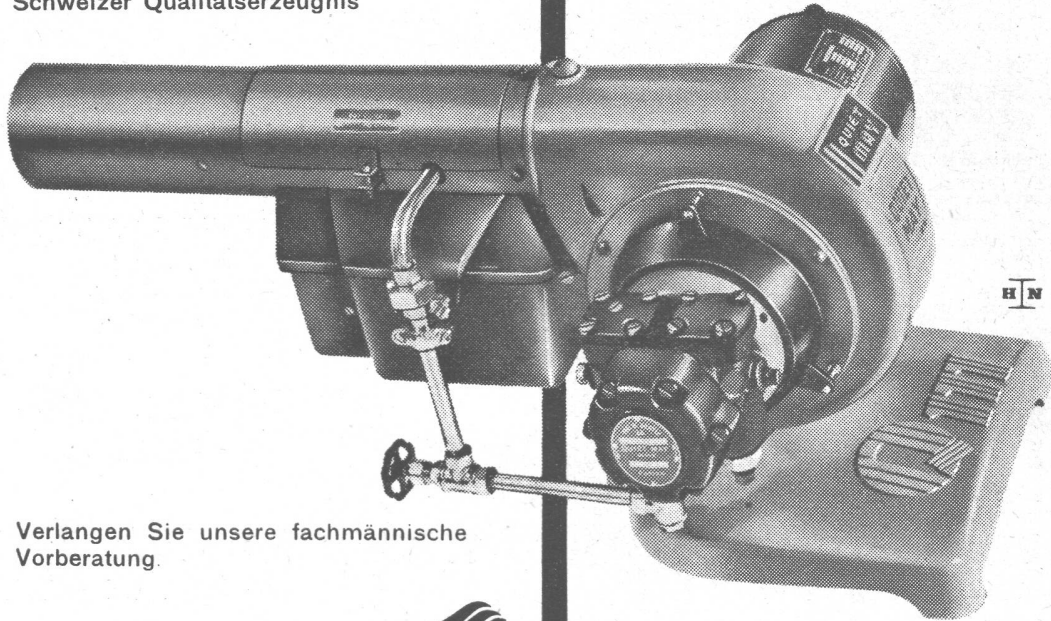


LUWA AG., Spezialfabrik für Luft- und Wärmetechnik, ZÜRICH-Albisrieden, Anemonenstr. 40
Telephon (051) 52 13 03, Maschinenfabrik

LUWA

QUIET MAY

Schweizer Qualitätserzeugnis



Verlangen Sie unsere fachmännische Vorberatung.

Ing. W. OERTLI A.G. 
 Autom. Feuerungen
 Zürich Beustweg 12 Tel. 34 10 11/12/13

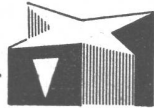
Ueber 8000 Anlagen in der Schweiz zeugen für seine Qualität, Wirtschaftlichkeit, Sicherheit.

Service-Stellen:

Aarau, Basel, Bern, Biel, Chur, Lausanne, Lugano, Luzern, Neuchâtel, St. Gallen, Winterthur.

Rostfreie Sternfensternägel

Mit der Keilmarke →

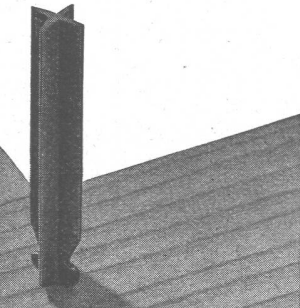


INCA

Haben sich seit Jahren bewährt

Weisen Sie Nachahmungen zurück!

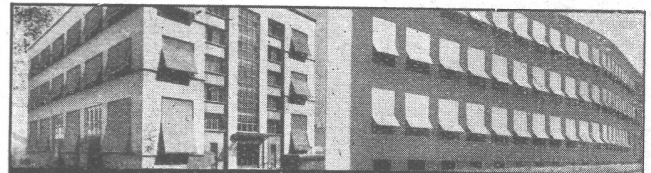
Bezug nur durch Eisenhandlungen



Fabrikant:

INJECTA

Spritzgußwerke u. Apparatefabrik
 Teufenthal bei Aarau Tel. 3 82 77



HOLZROLLADEN UND ROLLJALOUSIEN

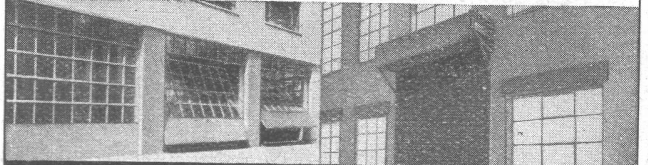
STOFFROULEAUX UND TUCHSTOREN

ROLLADENFABRIK A. GRIESSER A.-G.

AADORF-Thg. Tel. (052) 4 71 12
 BASEL Tel. (061) 5 63 63
 BERN Tel. (031) 2 92 61
 GENÈVE Tel. (022) 2 53 84
 LAUSANNE Tel. (021) 3 32 72
 LUZERN Tel. (041) 2 72 42
 ST. GALLEN Tel. (071) 3 14 76
 ZÜRICH Tel. (051) 23 73 98

VERTRETUNGEN:

CHAUX-DE-FONDS MM. Moccand, Tel. (039) 2 20 26
 DELEMONT Schmid SA., Tel. (056) 2 16 09
 LOCARNO-Muralto M. Gherra, Tel. (093) 7 30 89
 OLTEN A. Spring, Arch., Tel. (062) 5 25 85
 SCHAFFHAUSEN J. Mettler, Tel. (053) 6 00 08
 THUN H. Meier, Tel. (033) 2 25 25
 ZUG J. Rust, Tel. (042) 4 04 18



KIPPTORE FÜR GARAGEN

HOLZROLLTORE MIT MOTORANTRIEB

Rollschutzwände
 Rolltore mit Elektromotor
 Sonnen- und Kapottstoren
 Stahlplatten-Rolläden
 Stahlwellblech-Rolläden
 Stoffrouleaux und Tuchstoren
 Verdunkelungsanlagen



Holzrolläden und Rolljalousien
 Jalousieläden jeder Ausführung
 Klipp- und Schiebetore
 Klapp- und Schiebetreppen
 Lamellenstoren
 Möbel- und Officerolläden
 Roll- und Scherengitter



STAHLWELLBLECH-ROLLADEN

JALOUSIELÄDEN JEDER AUSFÜHRUNG

TREPPEN

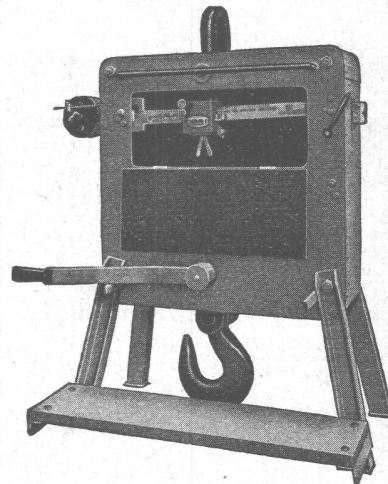
in
Granitin-Hartkunststein
bürge für
Qualität

**OTTO
GAMMA**

KOMMANDIT-GESELLSCHAFT

Telefon 45 17 25 ZÜRICH Renggerstrasse 1

GIROUD OLTEN



Einige Modelle
sind ab Lager
lieferbar

KRANWAAGEN

für 1000-30000 kg Wiegefähigkeit

AG. der Maschinenfabrik von LOUIS GIROUD, OLTEN

951

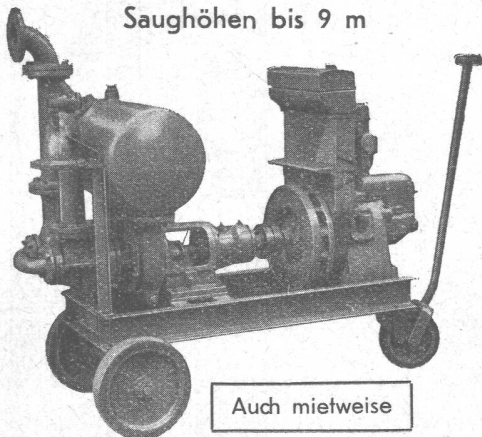
Telephon 062-54017

Selbstansaugende ventillose

Baupumpen

System „Lauchener“

Saughöhen bis 9 m



Auch mietweise

Leistungen 1—500 l/sek. Kein Bodenventil. Keine Klappe im Saugstutzen. Keine Hilfs-Vakuum-Pumpe. Jederzeitiges automatisches Ansaugen auch nach Luffeintritt im Saugrohr. Keine reibenden, sich abnützenden Dichtungsflächen, daher **störungsfrei** auch bei **Schlamm-, Sand- und Kiesförderung**.

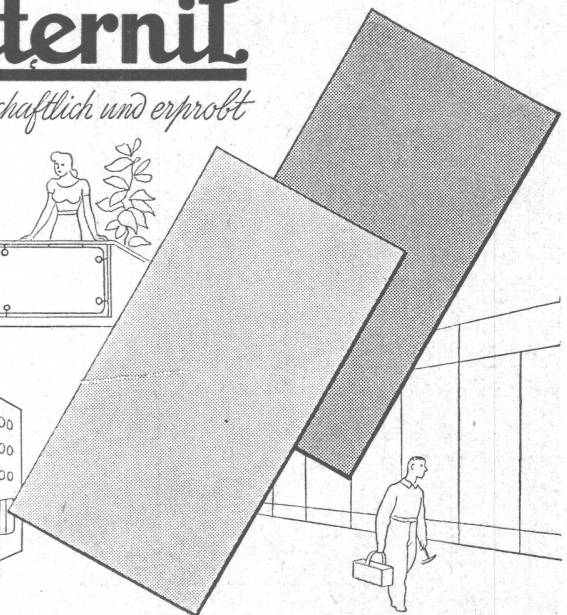
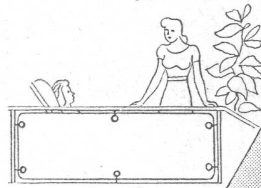
Maschinenfabrik a. d. Sihl AG. Zürich

Gegründet 1871

Telephon (051) 233514

Eternit

wirtschaftlich und erprobt



Platten

sind unverbrennbar, feuerhemmend, können Brände verhindern. Besonders beim Holzbau bestehen bei den Heizstellen in Badezimmern, Küchen, bei Tragöfen usw., Gefahren, die durch die Verwendung dieser Platten behoben werden können.

ETERNIT AG NIEDERURNEN TEL. (058) 41555

TRANSPORT-ANLAGEN

SEILBAHNEN

für Personentransporte und für
Material aller Art

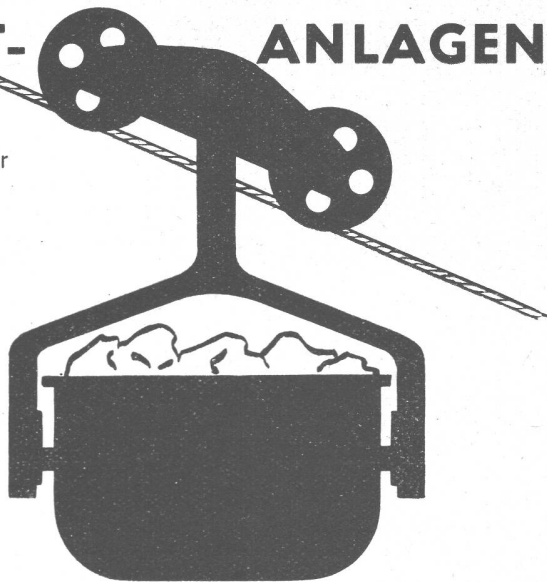
SCHRÄGAUFZÜGE

SEILWINDEN

für 500–5000 kg Zugkraft

KABELKRANE

Wir erstellen Projekte und
Berechnungen



L+E. Küpfer

Maschinenfabrik STEFFISBURG

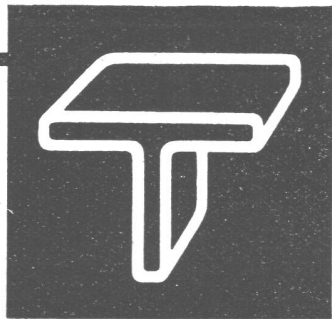
KLINKER AG. VERBLENDSTEINFABRIK LAUSEN

geflammt und uni für Böden, Cheminées, Fassaden

Telefon (061) 724 04

Feuerfestes Material - Glasierte Verblender und Baukeramik - Steinzeug für Kanalisation - Säurefeste Steine und Platten

Ständige Ausstellung unserer Erzeugnisse in der SCHWEIZER BAUZENTRALE ZÜRICH, TALSTR. 9, BÖRSENBLOCK (Eintritt frei)



Stahl- Konstruktionen und Metallbau

**GEBR. TUCHSCHMID AG.
FRAUENFELD**

FRAUENFELD TEL. (054) 72471
ZÜRICH TEL. (051) 232301



MÜLLER

Heizungen
Oelfeuerungen
Ventilationen
Vollautomatische
Klima-Anlagen

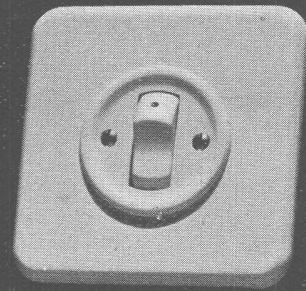
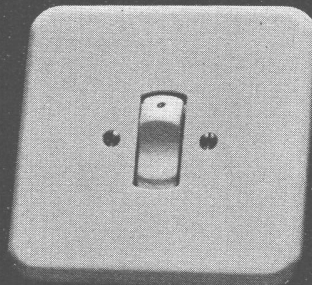
**JOH. MÜLLER, Heizung u. Lüftung AG.
RÜTI/Zch.**

Die neuen Unterputz-Kippschalter
Serien 7140 / 7540

Feller



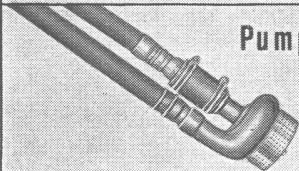
Adolf Feller AG. Horgen Fabrik elektrischer Apparate



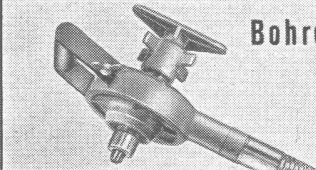
Vibrieren



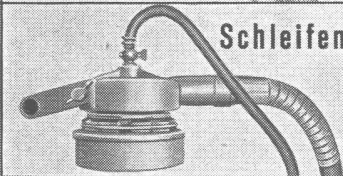
Pumpen



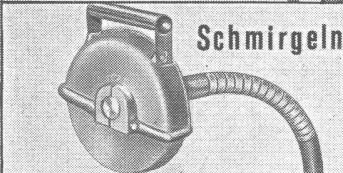
Bohren



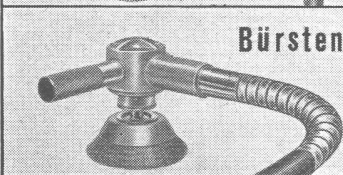
Schleifen



Schmirgeln



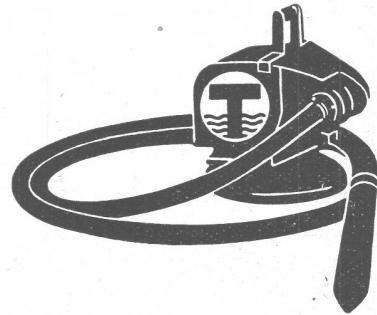
Bürsten



Unentbehrlich

wird auch Ihnen bereits nach wenigen Einsatztagen der durch

hohe Frequenz und Verdichtung bekannte



Hochleistungs-Innen-Vibrator «Trillor»

mit 3 auswechselbaren Vibriernadeln 50—70—100 mm

Die Kombination mit den für das Baugewerbe gebräuchlichsten Werkzeugen und der Vorteil der Unabhängigkeit von Installationseinrichtungen machen den «Trillor»-Vibrator zur begehrtesten Hilfsmaschine des fortschrittlichen Unternehmers.

Beachten Sie:

Pumpe: selbstsaugend, Leistung ca. 7000—8000 Liter pro Stunde

Bohrapparat: Bohren von Beton, Holz und Stahl, Leistung in Stahl bis ca. 20 mm ϕ

Schleifapparat: für Betonoberflächen, Sichtbeton usw.

Steinschleifapparat: mit zentraler, regulierbarer Wasserzuführung

Schlagwerkzeug: mit Lamellen oder Schlagrollen für Reinigungs- und Putzarbeiten

Stahldrahtbürste mit Dorn: Entrostungs-, Reinigungs- und Polierarbeiten

Schleifscheibe: zum Schleifen von Spitzseisen, Sichtbeton, Gerüstbrettern usw.

Benzin-, Elektro- oder Pressluftantrieb, trag- und fahrbare Modelle
Schweizer Fabrikat — Kauf und Miete

STORRER & CIE. - ZÜRICH

Tel. (051) 32 77 22

Baumaschinen

Florastrasse 1

BARRA

ABDICHTUNG

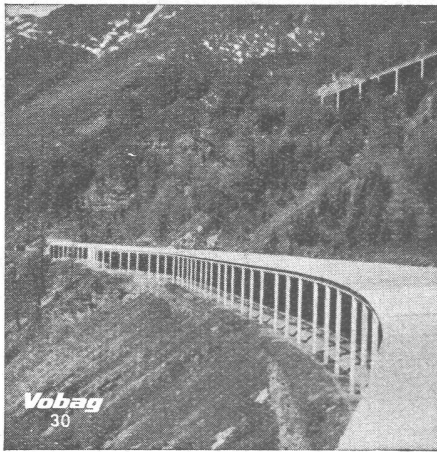
BARRA

von Kellern, Terrassen, Fassaden, Fundamenten, Reservoirs, Stollen, Tunnels etc., gegen Grundwasser, Erdfeuchtigkeit, Schlagregen, Wasserverluste usw. vermittelt Zementzusatz BARRA

MEYNADIER & CIE. A. G.

Zürich Vulkanstr. 110 Telephon 52 22 11
Bern Murtenstrasse 36 Telephon 290 51





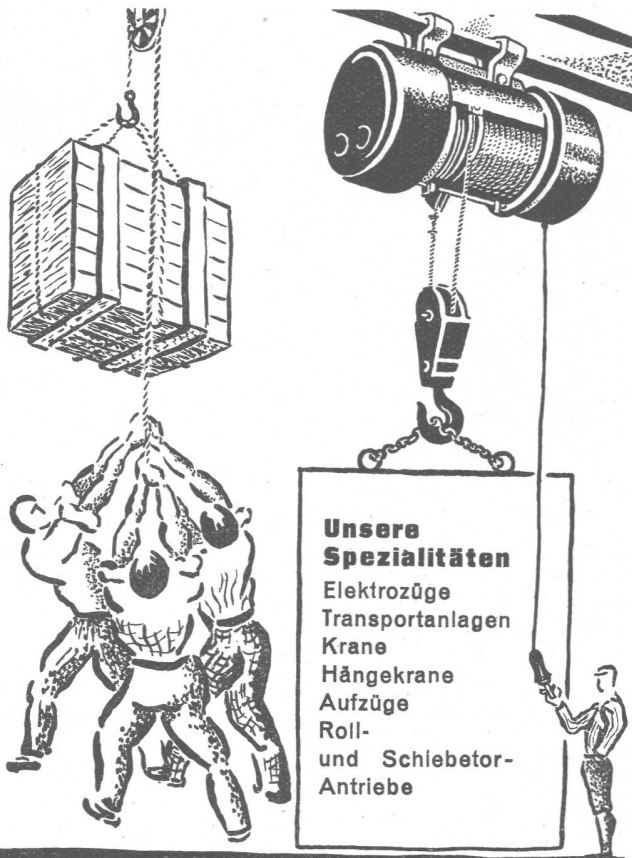
Schneegalerie aus vorgespannten Betonelementen

Vobag

AG. für vorgespannten Beton
und Zementwarenfabrik

Spezialfirma für hochwertige Betonwaren
für alle Zwecke

Büros, Fabrik und Lager in Adliswil-Zürich
Tel. (051) 91 61 43



Unsere Spezialitäten
Elektrozüge
Transportanlagen
Krane
Hängekrane
Aufzüge
Roll-
und Schiebeter-
Antriebe

UTO AUFZUG-u.KRANFABRIK A.G.
ZÜRICH-ALTSTETTEN Tel. 255310

ALFOL
BAUISOLATION

Bis 50% Brennstoff-Einsparung mit ALFOL bei kleinerem Backstein-Bedarf und gleichen Baukosten

DR. ING. M. KOENIG, INGENIEURBUREAU, ZÜRICH
Tiefenhöfe 8, Tel. (051) 23 97 50

ROCO

ROCO PON
die neue Kunstharzemulsion für wisch- und wasch-
feste Innen- und Aussenanstriche.

Vorteile: Grosse Atmungsfähigkeit, rasches Trock-
nen, vornehmes Aussehen, geruchlos u. angeneh-
mes Verarbeiten. Muster u. Anleitung gratis durch

O. Roth & Co., Luzern
Zentralschweiz. Lack- und Farbenfabrik GmbH.
Telephon (041) 2 01 50

Fabrik für alle
Drahtgeflechte

EMIL HITZ
ZÜRICH 4

Birmensdorferstr. 55
Tel. 23 65 42

Spezialität: Drahtgewebe in allen Metallen

Zweigbetrieb Basel: Ob. Rebgasse 40, Tel. 4 58 92

Tiefbauunternehmungen

Gebrüder Meier AG.

Brugg und Olten

Sondierbohrungen

Grundwasserfassungen

Wasserversorgungsanlagen

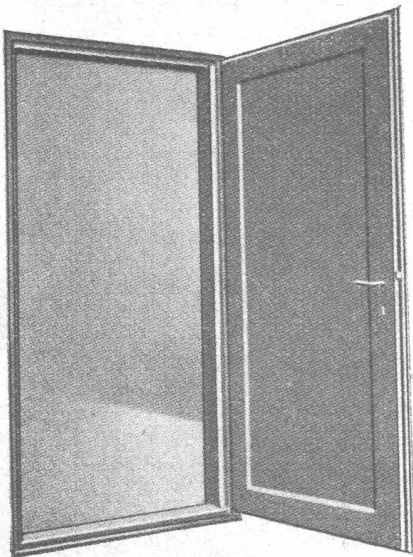
Ueber 50 jährige Erfahrungen

Unverbindliche Kostenvoranschläge



Stahlzargen

für Türen und WC-Anlagen



Baubeschlägefabrik und Metallbau

U. Schärers Söhne, Münsingen

Telephon (031) 8 10 37

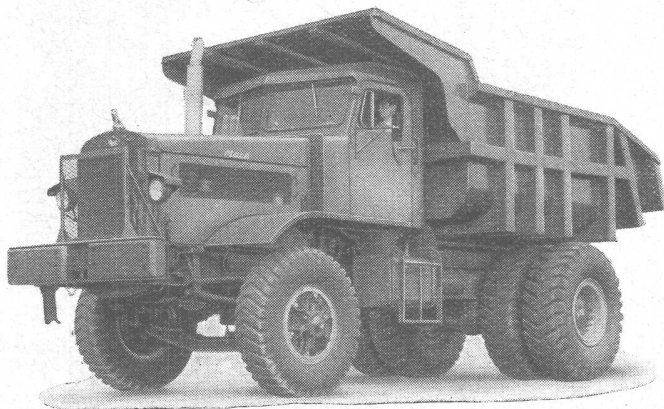
URINOIRS



Braunwelder

Zweckmässig
Frostsicher
Schlagfest
Geruchlos
Haltbar

HILBERT & CO. ZÜRICH 3
Zentralstr. 77 - Tel. (051) 33 71 05



LASTWAGEN-KIPPER MACK

für Nutzlasten von 6-30 Tonnen und Fassungsvermögen
der Mulden von 3-19 m³.

Lastwagenkipper MACK besitzen wichtige technische
Vorteile, über die wir Sie gerne detailliert informieren.

Alleinverkauf für die Schweiz

Robert Aebi & Cie AG Zürich

Zweigniederlassungen in Genf und Zollikofen

Vermeiden Sie jeden Unterbruch in der Energielieferung!

Die «Revar»-Ableiter — mit hohem Ableitvermögen und kleiner Restspannung — schützen Ihre Anlagen zuverlässig gegen atmosphärische Ueberspannungen!

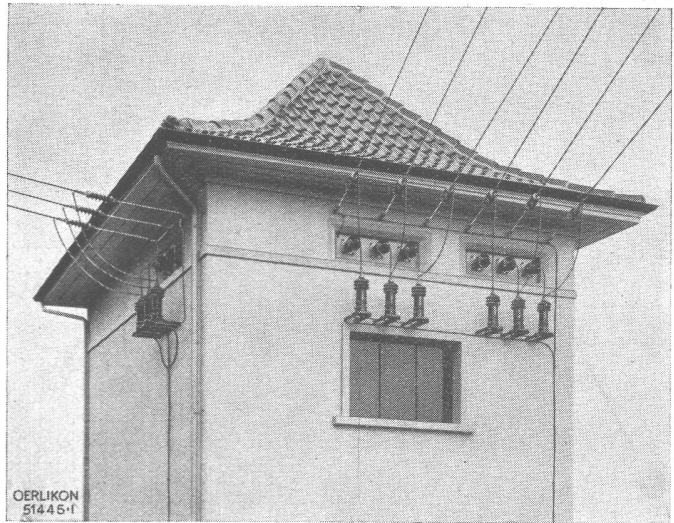
Denken Sie schon jetzt
an die Gewitterperioden im
kommenden Sommer!
Bestellen Sie rechtzeitig

OERLIKON

«Revar»-Ableiter

mit spannungsabhängigem Widerstand (Résistance variable)

Nennspannungen	0,2—220 kV
Nennableitvermögen	4 000 A und 10 000 A



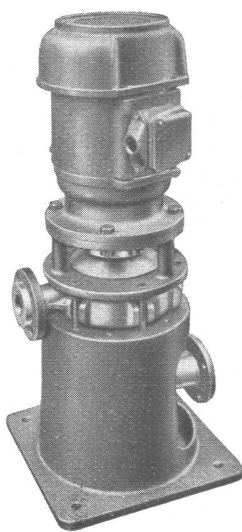
Kuppelstation in Couvet. In alle 13 kV-Leitungen sind Revar-Ableiter eingebaut

MASCHINENFABRIK OERLIKON • ZÜRICH 50

Telephon (051) 46 85 30

Bureaux in Zürich, Bern, Lausanne und Lugano

Stopfbüchsenlose Pumpen



Bewährte
Spezialkonstruktionen

Einfache Bauart
Kleiner Platzbedarf
Guter Wirkungsgrad



Ausführung in:
Hartblei
rostfreiem Stahl
Siliziumguss
Bronze
Aluminium
Eisen gummiert
Stahl- oder Perlitguss

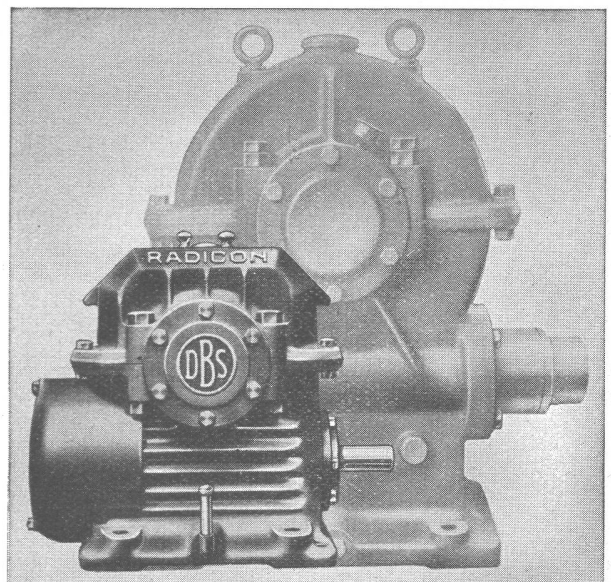
Spezialkonstruktion
zur Förderung
von Dickstoffen

WEKA AG., WETZIKON

Telephon (051) 97 83 02

Verwenden Sie

**DAVID BROWN
RADICON SCHNECKENGETRIEBE**



Sonderkühlung, Ölumlaufschmierung für Getriebe und Lager, David Brown Schneckenform, hohe Leistung und Wirkungsgrad bei kleinsten Abmessungen, niedrigerer Preis als für gewöhnliche Schneckengetriebe gleicher Leistung, zuverlässig, geräuschlos.

Gangbarste Grössen und Uebersetzungen ab Lager des Vertreters:

W. EMIL KUNZ POSTFACH ZÜRICH 27

Gotthardstrasse 21 — Tel. (051) 25 29 10