

Zeitschrift: Schweizerische Bauzeitung
Herausgeber: Verlags-AG der akademischen technischen Vereine
Band: 69 (1951)
Heft: 49

Werbung

Nutzungsbedingungen

Die ETH-Bibliothek ist die Anbieterin der digitalisierten Zeitschriften. Sie besitzt keine Urheberrechte an den Zeitschriften und ist nicht verantwortlich für deren Inhalte. Die Rechte liegen in der Regel bei den Herausgebern beziehungsweise den externen Rechteinhabern. [Siehe Rechtliche Hinweise.](#)

Conditions d'utilisation

L'ETH Library est le fournisseur des revues numérisées. Elle ne détient aucun droit d'auteur sur les revues et n'est pas responsable de leur contenu. En règle générale, les droits sont détenus par les éditeurs ou les détenteurs de droits externes. [Voir Informations légales.](#)

Terms of use

The ETH Library is the provider of the digitised journals. It does not own any copyrights to the journals and is not responsible for their content. The rights usually lie with the publishers or the external rights holders. [See Legal notice.](#)

Download PDF: 30.01.2025

ETH-Bibliothek Zürich, E-Periodica, <https://www.e-periodica.ch>

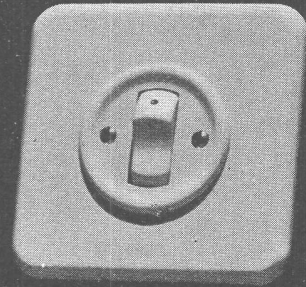
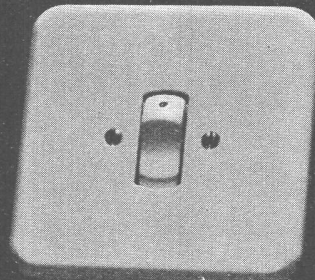
Die neuen Unterputz-Kippschalter

Serien 7140 / 7540

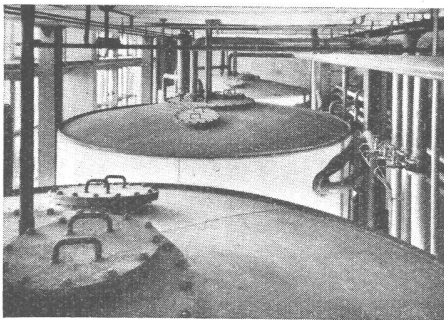
Feller



Adolf Feller AG, Horgen Fabrik elektrischer Apparate



Wir projektieren und bauen

Reaktoren einer Speiswasseraufbereitungsanlage, Leistung 120 m³/h

auf Grund
langjähriger
Erfahrung

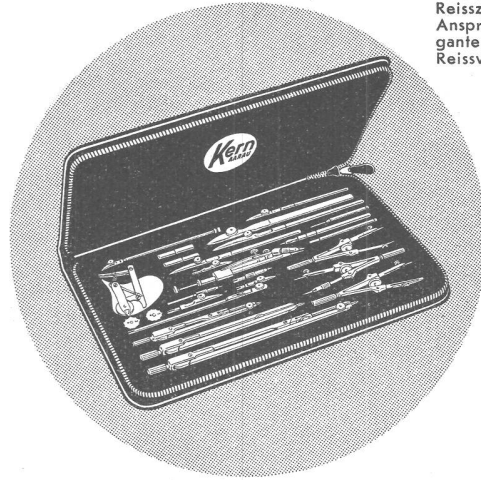
- Speiswasseraufbereitungsanlagen für Nieder-, Mittel-, Hoch- und Höchstdruckdampfessel nach den modernsten Verfahren und bis zu grössten Einheiten.
- Anlagen für die Aufbereitung von Fluss- und Seewasser zu Trink- und Industrierwasser
- Filteranlagen für Schwimmbäder
- Wasserenthärtungsanlagen (Basenaustauscher)
- Wasserotalentsalzungsanlagen mit Entkieselung für die Erzeugung von chemisch reinstem Wasser entsprechend einem besten Destillat.

Technische Abteilung der

HYDRO-CHEMIE

Aktiengesellschaft ZÜRICH Dreikönigstrasse 21

RA 342 ein Techniker-Reisszeug für höchste Ansprüche. In elegantem Lederetui mit Reissverschluss.

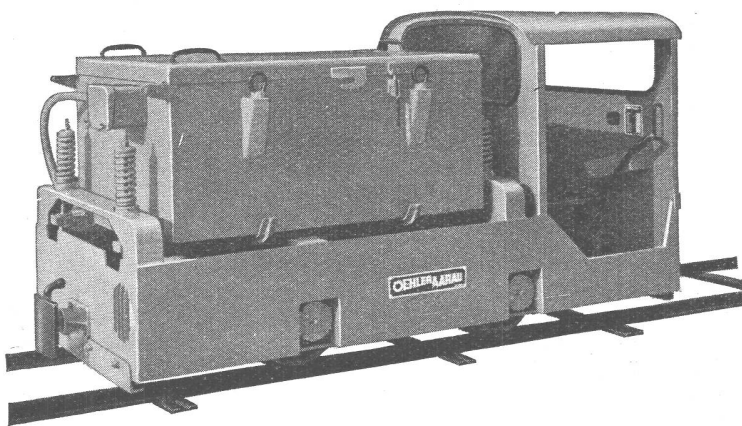


KERN PRÄZISIONS-REISSZEUGE

Seit 1819 tragen Kern-Reisszeuge aus Aarau den Ruf sorgfältiger Schweizer Präzisionsarbeit in alle Teile der Welt. Ueber 130 Jahre Erfahrung ist in einem Kern-Reisszeug verwertet. Bewährte **Qualität** vom einfachen Anfängerzirkel bis zum hochwertigen Techniker-Reisszeug. Reichhaltige **Auswahl** in Einzelinstrumenten und Etuis der verschiedensten Zusammenstellungen und Preislagen.

Verlangen Sie Prospekt Z 510 im Fachgeschäft.

Leichteres Arbeiten mit schwarzen Zirkel-Spitzen! Nur bei Kern-Reisszeugen. Pat.



Elektro-Lokomotiven

für Rollbahnen mit Akkumulatoren- oder Oberleitungsbetrieb - Spezialmodelle niedriger Bauart für Stollenbauten

Anhängelast 10 bis 40 Tonnen

Spurweiten 600 bis 750 mm

Kurze Lieferfristen

Prospekte und Vertreterbesuch auf Wunsch

OEHLEAARAU

Eisen- und Stahlwerke Oehler & Co. AG., Aarau

SRA



SRA KUGELLAGER VERKAUFSBUREAU ZÜRICH

der Kugellagerwerke J. Schmid-Roost A. G. Nachf. Schmid & Co.

Telephon (051) 25 89 66

Bleicherweg 7

SAFIA GENÈVE, 8, Av. P. de Rochemont

Tel. (022) 4 83 36

SAFIA BERN, Monbijoustrasse 21

Tel. (031) 2 33 40



Leichtmetall-Türen
Schaufenster-Anlagen
 die bewährten und dauerhaften Produkte
 für Ihre Betriebe

Keller & Co. AG., Klingnau Tel. 056/51177

ARBEZOL-WINKE

4

Die Totenuhr ist die verbreitetste Holzwurmart. Den Klopferäuschen verdankt sie ihren Namen. Die ca. 7 mm lange Larve bohrt Gänge ins Holz und stösst das Bohrmehl aus. Nach 1—3 Jahren verpuppt sie sich und fliegt als 3—4 mm langer, dunkelbrauner Käfer aus. Die Eiablage erfolgt in Ritzen von Möbeln, Böden, Treppen, Balken usw.

Unser Rat: Reiben Sie die befallenen Holzflächen 2 X mit ARBEZOL-SPEZIAL ein. ARBEZOL-SPEZIAL ist farblos und greift weder Polituren noch Beschläge an. 1 Liter für 5 m².

Erhältlich in:

| | | | |
|----------------|------|------|----------------------|
| 1 | 2 | 5 | 10 u. 25 Lit. Kannen |
| Preis Fr. 8.75 | 8.35 | 7.80 | 6.05 per Liter |

Bestellschein: B4

Senden Sie Liter ARBEZOL-SPEZIAL

Name:

Adresse:



A. BENZ + CIE. ZÜRICH 38
Holz konservierung
 Albisstr. 28 Tel. (051) 45 17 72

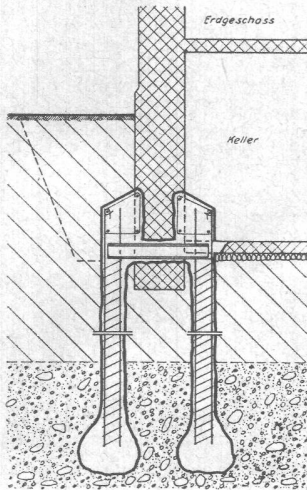


Zähneschleifen an eingesandten Stirn- und Schraubenzähnen



Geschliffene Zahnräder

Sauter/Bachmann & Cie.
 Zahnräderfabrik
 Netstal Gl.



Unterfangung mit Betonbohrpfählen

Fundationen · Konsolidierungen

Beton-Bohrpfähle Erschütterungsfreie Herstellung auch bei beschränkten Platzverhältnissen für Fundationen und Unterfangungen

Zement - Ton - Chemische Injektionen + Patent 200314, 200315 Verfestigung und Abdichtung des Baugrundes. Konsolidierung von Fundamenten etc.

Brunner & Co. Bauunternehmer **Zürich**
Schanzengraben 23

Spezialabteilung für Baugrunduntersuchungen, Beton-Bohrpfähle, Injektionen, Grundwasserfassungen



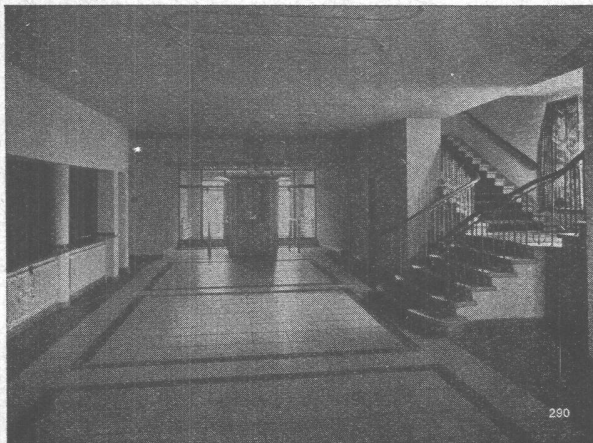
Stahlhochbau
Brücken
Masten
Fabrikfenster

Ernst Scheer AG. - Herisau

Gegr. 1855 Eigenes Ingenieurbureau Tel. (071) 51992



Brückenmontage



280

Qualitäts-Fabrikate

in Basaltolit-Quarzit

Treppenanlagen **Bodenplatten**

hydraulisch gepresst, mit granitharter Gehfläche, in verschiedenen Farben

Standard-Formate: 25/25/2 cm
30/30/2 cm
35/35/2,5 cm
40/40/3 cm

in Granit-Imitation sofort ab Lager lieferbar!

SPEZIALBETON AG. STAAD (St.G.)



Zürich, Beethovenstr. 1, Tel. 235426. Telegr. STSINGENIEUR ZÜRICH. Für Arbeitgeber kostenlos. Für Stellensuchende Einschreibgebühr 3 Fr. für 3 Monate. Bewerber wollen Anmeldebogen verlangen. — *Auskunft* über offene Stellen und *Weiterleitung* von Offerten erfolgt *nur gegenüber Eingeschriebenen*.

INDUSTRIE-ABTEILUNG:

- 389 **Dipl. Elektroingenieur oder -techniker**, für Entwicklungs- und Konstruktionsarbeiten der angewandten Elektrowärme. Aargau.
 453 **Konstrukteur**, für Apparatebau der chemischen und Lebensmittelindustrie. Spanisch. Barcelona (Spanien).
 495 **Ingenieur**, für Konstruktionsarbeiten; ferner **Konstrukteure** des Elektroofenbaues, Nordostschweiz.
 831 **Maschinentechner**, für Konstruktions- u. Werkstattzeichnungen im Heizkesselbau. Baldigst. Zentralschweiz.
 833 **Heizungstechniker**, für Projekt und Ausführung von Zentralheizungsanlagen. Baldigst. Kt. Bern.
 835 **Je ein Maschinen- und Elektrotechniker**, für Bearbeitung mechanischer bzw. elektrischer Probleme an Flugzeugen. Englisch. Deutsche Schweiz.
 873 **Elektroingenieur oder -techniker**, mit Praxis in Berechnung und Konstruktion von Gleich- und Wechselstrommaschinen. Paris.
 839 **Heizung- und Lüftungstechniker**, für Projekt, Ausführung und Aussendienst. Nähe Zürich.

BAU-ABTEILUNG:

- 1274 **Tiefbautechniker**, für Wasserversorgungen, Büro und Bauplatzkontrollen. Bis zu 50 Jahren. Baldigst. Kt. Amtsstelle d. Ostschw.

- 1398 **Architekt oder Hochbautechniker**, für Werk- und Detailpläne, örtliche Bauleitung; ferner **Bauführer**, mit Büro- und Bauplatztätigkeit, für örtl. Bauleitung. Kt. Bern.
 1414 **Tiefbautechniker** (Technikum), mit Praxis, insbesondere in Kanalisationen. Kommunales Bauamt der Zentralschweiz. Offerten bis 30. Dezember 1951 an STS.
 1554 **Hochbautechniker** (Technikum), für Architekturbüro, befähigt, Inhaber zu vertreten. 30—40 Jahre. Zürich.
 1556 **Dipl. Bauingenieur, evtl. Hochbautechniker**, für Berechnungen und Konstruktionen. Baldigst. Nordwestschweiz.
 1560 **Hochbautechniker - Bauführer**, mit Büro- und Bauplatzpraxis. Baldigst. Basel.
 1564 **Architekt oder Hochbautechniker**, für Werk- und Detailpläne, nur Büro. Baldigst. Nähe Zürich.
 1566 **Hochbautechniker**, f. Werk- u. Detailpläne. Baldigst. Nähe Zürich.
 1568 **Dipl. Ingenieure** (Geolog-, evtl. Bauingenieure), für die Leitung von Schürfarbeiten, Tag- und Untertagabbau von Mineralien etc.; Franz. Westafrika und Madagaskar. Französisch. Staatl. Unternehmen in Paris.
 1570 **Vermessungs-, evtl. Tiefbautechniker**, für Grundbuch- und Ueberichtspläne. Baldigst. Ostschweiz.
 1572 **Hochbautechniker - Bauführer**, für Büro und Bauplatz. Baldigst. Zürich.
 1576 **Dipl. Bauingenieur**, mit Erfahrung in Berechnung und Konstruktion von Eisenbetonhoch- und -tiefbau. Zürich.
 1578 **Dipl. Tiefbautechniker**, für Projekt und Ausführung von Wasserversorgungen und allgem. Tiefbauarbeiten, befähigt, Filialbüro zu leiten. Ostschweiz.
 1580 **Dipl. Bauingenieur**, für allgemeinen Tief- und Eisenbetonbau; ferner **Dipl. Tiefbautechniker**, für Berechnungen und Konstruktionen, Planbearbeitung. Kt. Bern.
 1586 **Dipl. Bauingenieur**, für Berechnungen und Konstruktionen im Eisenbetonhoch- und -tiefbau. Kt. Bern.



ING. MAX GREUTER & CIE. ZÜRICH 7

INJEKTIONS- UND GUNIT-ARBEITEN TIEFBOHRUNGEN

SCHULRAT HERGISWIL a. S.**WETTBEWERB**

Die Schulgemeinde Hergiswil a. S. eröffnet unter den in den Kantonen Uri, Schwyz, Ob- und Nidwalden, sowie Luzern seit dem 1. Januar 1951 niedergelassenen Architekten einen öffentlichen Wettbewerb zur Erlangung von Plänen für den

Neubau einer Schulhausanlage

auf der Liegenschaft «Althus / Baumgarten», Hergiswil a. S.

Zur Prämierung von 4—5 Entwürfen steht dem Preisgericht eine Summe von Fr. 12 000.— zur Verfügung, die unter allen Umständen zur Verteilung gelangt. Für den Ankauf weiterer Entwürfe ist ein Betrag von Fr. 3 000.— ausgesetzt.

Eingabefrist: 10. März 1952.

Die näheren Bedingungen und Unterlagen können auf der **Gemeindekanzlei Hergiswil a. S.**, eingesehen und gegen Hinterlage von Fr. 30.— daselbst bezogen werden. Die Hinterlage wird bei Einreichung eines programmgemäßen Entwurfes zurückerstattet.

Schulrat Hergiswil a. S.

Grossunternehmen in Basel

sucht

ARCHITEKT ETH

Selbständig in Entwurf und Bearbeitung grösserer Bauvorhaben (Fabrikbauten etc.)

Verlangt werden künstlerische Fähigkeit sowie praktische Erfahrung in Plan, Devis und Bauausführung.

Angabe von Referenzen. Eintritt kann sofort erfolgen.

Offerten mit Bildungsgang, praktischer Tätigkeit, Zeugnissen, Photo, Gehaltsansprüchen unter **Chiffe V 10471 Q an Publicitas, Basel.**

Wir suchen für das technische Bureau unserer Abteilung Stahlhoch- und Brückenbau tüchtigen

Montageingenieur

auf dem Gebiete des Bauing.-Wesens, sicherer Statiker mit gutem konstruktivem Gefühl und etwa 10 Jahren Praxis (oder mehr), davon wenigstens einen Teil auf dem Gebiete des Stahlbaues, als Stellvertreter unseres Obergeringens.

Ferner suchen wir gutausgewiesenen

dipl. Ingenieur

(Ingenieur oder Techniker) aus dem Gebiete des Bau- oder Maschinenfaches, als Stellvertreter unseres Montageleiters. Fester Charakter, Initiative, Selbständigkeit und Gewandtheit im Verkehr mit Untergebenen und Kunden sind Bedingung, Sprachkenntnisse erwünscht. Alter nicht unter 30 Jahren. Das Arbeitsgebiet umfasst Vorbereitung, Kalkulation und Ueberwachung der Montagen aller unserer Abteilungen (Stahlhoch-, Brücken- und Wasserbau, Apparate- und Behälter- und Rohrleitungsbau).

In beiden Fällen handelt es sich um interessante Tätigkeit und bei gegenseitiger Konvenienz um entwicklungsfähige Dauerstellen mit Pensionsberechtigung. Wohnungen können auf Wunsch beschafft werden. Bewerbungen von gut qualifizierten Schweizerbürgern sind erbeten an die Direktion der Buss A.-G., Basel 2

Für Projektierung und Bauleitung des Kraftwerks Ernen der Rhonewerke A.G. im Oberwallis suchen wir für sofort oder auf Frühjahr 1952:

1 Adjunkt des örtlichen Bauleiters

mit Baustellenpraxis, Erfahrung im Verkehr mit Unternehmungen und im Abrechnungswesen und mit guten Kenntnissen der Materialtechnik und der Fundationen,

1-2 Sektionsingenieure (oder Techniker)

als Losbauführer, versiert im Stollenbau und in den damit zusammenhängenden Arbeiten,

1-2 Ingenieure

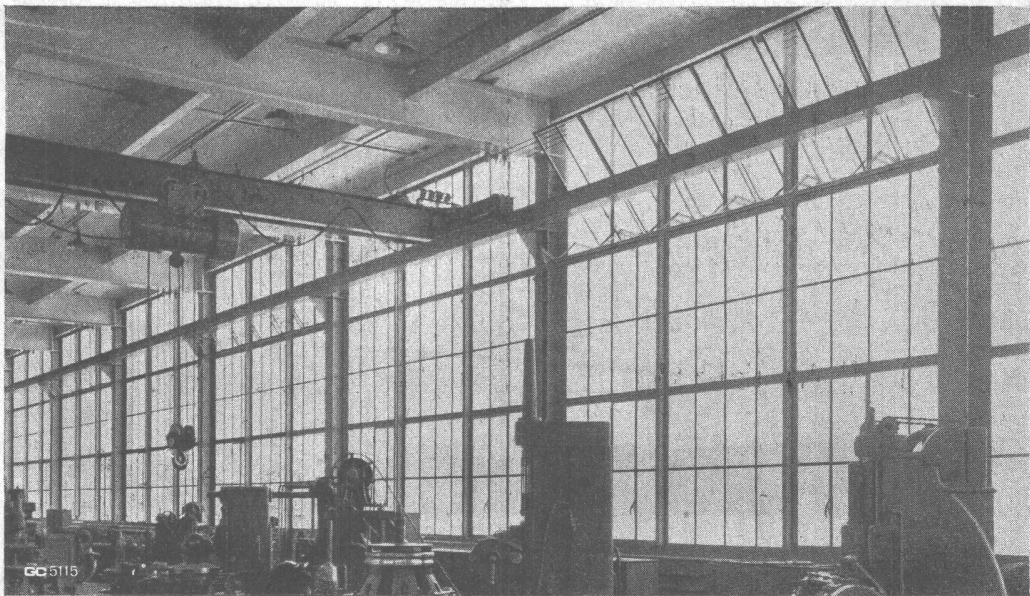
für Bearbeitung der Detailprojekte (Berechnung und Konstruktion) von Wasserkraftanlagen, sowie allgemeine Projektstudien. Jüngere Ingenieure mit entsprechender Praxis werden bevorzugt.

Offerten mit Schilderung des Bildungsganges und der bisherigen praktischen Tätigkeit, Zeugnisabschriften und Angabe der Gehaltsansprüche sind zu richten an:

Hydraulik AG.

Ingenieurbureau Bahnhofstrasse 38, Zürich 1

Stahlfenster Geilinger & Co. Winterthur



GC



Wallerdichte Beläge

Spezial-Unternehmen:

Frick-Glass, Zürich-Altstetten

Stellenausschreibung

Beim **Stadtbauamt Zug** ist die Stelle eines

Tiefbautechnikers

zu besetzen.

Anforderungen: Diplom als Tiefbautechniker oder gleichwertige Ausbildung. Gute Kenntnisse und Praxis im allgemeinen Tiefbau, insbesondere im Kanalisationswesen. Selbständigkeit in Projekt und Ausführung.

Pensionsberechtigung.

Bewerbung: Handgeschriebene Anmeldungen sind unter Beilage von Zeugnissen, Photo und unter Angabe von Referenzen, der Gehaltsansprüche, sowie des frühesten Eintrittstermines bis zum 31. Dezember 1951 an das Baupräsidium der Stadt Zug zu richten.

Zug, den 30. November 16951.

Der Einwohnerrat.

Wir suchen jüngern, tüchtigen, erfahrenen

MASCHINEN-TECHNIKER

für die Berechnung, Projektierung und zeichnerische Behandlung der Arbeiten auf dem Gebiete der **Wiegetechnik**. Beherrschung der franz. Sprache in Wort und Schrift unerlässlich. Bei Eignung interessante Dauerstelle mit Entwicklungsmöglichkeit und Pensionsberechtigung.

Bestens ausgewiesene Bewerber wollen ihre handschriftliche Offerte mit Bildungsgang, Photo und Zeugniskopien unter Angabe der Gehaltsansprüche sowie frühestem Eintrittstermin einreichen unter Chiffre 23619 NE an **Publicitas, Basel**.

Gesucht gewandter

BAUZEICHNER

mit Praxisausweisen, Erfahrung in der Deviation und in der selbständigen Abklärung von technischen Fragen. — Bewerbungen sind zu richten an: Prof. W. Dunkel, ETH, Zürich.

Gesucht von grösserer Tiefbauunternehmung tüchtiger, in Bauführung und Abrechnung erfahrener

Bauführer für Stollenbau

Geboten wird: Gute Baustelleneinrichtung, interessante Dauerstelle, bei Eignung weitgehende Selbständigkeit und entsprechendes Salär. Handgeschriebene Offerten mit Zeugnissen und Gehaltsansprüchen unter Chiffre ZC 8792 an Mosse-Annoncen AG., Zürich 23.

Schweizerische Maschinenfabrik sucht für die Abteilung Stahlkonstruktionen einen

Stahlbau-Ingenieur

mit mehrjähriger Praxis,

als Abteilungschef

Jüngerem, initiativem und verantwortungsbewusstem Ingenieur wird damit eine interessante, das ganze Gebiet des Stahlbaues umfassende Stellung geboten. Kenntnisse im Kranbau und Eisenwasserbau erwünscht.

Offerten mit Angabe des Lebenslaufes, der Gehaltsansprüche und Referenzen sind zu richten unter Chiffre H 14090 Y an **Publicitas, Bern**.

Gesucht in bekanntes Ingenieurbureau in Zürich als Bureauchef

dipl. Bauingenieur

mit bestausgewiesenen statischen Kenntnissen und Erfahrungen speziell im Eisenbetonbau (Hoch- und Tiefbau) und Baupraxis. Evtl. spätere Teilhaberschaft am Geschäft möglich. Bewerbungen mit Zeugnissen, Gehaltsansprüchen, Eintrittstermin unter Chiffre Z U 8783 an Mosse-Annoncen AG., Zürich 23.

Gesucht per sofort oder 1. Januar 1952, junger, intelligenter und speditiver

Bauzeichner oder Bautechniker

zur Leitung eines Architektur-Zweigbüros in grösserer Ortschaft der Ostschweiz. Anfangslohn Franken 600.—.

Interessenten mit schöpferischer Begabung, ehrlichem Charakter wollen sich melden unter Chiffre Z J 8757 an Mosse Annoncen AG., Zürich 23.

Grösseres Ingenieurbureau der Zentralschweiz sucht

Dipl. Ingenieur**evtl. sehr gut ausgewiesenen Techniker**

als Stütze des Chefs

Verlangt werden: Guter Statiker, sicheres Auftreten und einige Jahre Praxis. Bei Eignung Dauerstelle. Eintritt nach Uebereinkunft. Offerten mit Zeugnisabschriften, Gehaltsansprüchen etc. unter Chiffre ZR 8812 an Mosse-Annoncen AG., Zürich 23.

Gesucht per sofort oder nach Uebereinkunft auf Architekturbüro der Zentralschweiz tüchtigen

Hochbautechniker evtl. Hochbauzeichner

Offerten mit Beilage von Zeugniskopien und Photo sind zu richten unter Chiffre ZH 8829 an Mosse-Annoncen AG., Zürich 23.

Spital-Baubüro sucht tüchtigen

BAUTECHNIKER (Bauzeichner)

speziell für Detail-Planbearbeitung des Innenausbaues.

Offerten unter Chiffre ZD 8823 an Mosse-
Annoncen AG., Zürich 23.

Zu verkaufen

1 stehendes Zeichenbrett

250/130 cm hoch, verstellbar, auf fahrbarem
Gestell mit Zeichenmaschine, Marke Rüedi,
Glockenthal. Preis Fr. 300.—.Anfragen an **Fa. Brunner**, Möbel- und Innen-
ausbau AG., Diessenhofen (TG).

Zu verkaufen repräsentables

Arbeitszimmer

in sehr gutem Zustand, an Architekt oder Ingenieur,
enthaltend 1 grossen Zeichentisch mit beidseitigen Un-
terbauten mit Schubladen, 1 Schreibtisch in gleicher
Konstruktion, 3 Aktenschränkchen, 2 Planschränke
mit je 7 Schubladen, 2 Lehnstühle. Die Möbel sind
beste Schreinerarbeit in Nußbaum, innen Eiche. An-
fragen unter Chiffre C 58588 Q an **Publicitas**, Basel.

Fabrique suisse de machines automatiques

cherche, pour diriger son bureau d'études, un homme de ca-
ractère, de culture générale étendue, ayant le goût des re-
cherches, l'expérience de la construction et la connaissance des
langues étrangères.Une situation de premier plan serait assurée à un candidat
suisse ou étranger, capable d'initiative et ne craignant pas les
responsabilités.Adresser offres manuscrites avec photographie et curriculum
vitae détaillé sous chiffre GF 125109 Q à **Publicitas**, Bern.

Per sofort gesucht

Bauzeichner / Bautechniker

absolut sicher in Werk- und Detailplänen und
Wettbewerbsdarstellung.

Gass & Boos, Arch., Sternengasse 1, Basel

Junger dipl.

Bauingenieur ETH

mit Praxis in Stahlbau sucht Stelle als Statiker
für Eisenbetonbau in Ingenieurbüro oder Bau-
unternehmung. Offerten sind zu richten unter
Chiffre ZF 8817 an Mosse-Annoncen AG.,
Zürich 23.

Tüchtiger, selbständiger, initiativer

Bauzeichner-Bauführer

mit Praktikum und Ia Referenzen sucht Stelle
in Architekturbüro oder Baugeschäft. Zürich
und Umgebung bevorzugt, wegen Besuch des
Abend-Technikums. — Offerten unter Chiffre
Z S 2102 an Mosse-Annoncen AG., Zürich 23.Tüchtiger Kaufmann, erfahren im Innen- u. Aus-
sendienst, gut präsentierend, mit Ia Referenzen,

übernimmt Vertretung für den Kt. Bern

und angrenzende Gebiete eingeführter Firma
(auch auf Provisionsbasis). Besuch der Archi-
tektenkundschaft usw. Angebote erb. u. Chiffre
Z1 3536 an Mosse-Annoncen AG., Zürich 23.

Glaserarbeiten

innert kürzester Frist und
zu mässigen Preisen durch

KÄLIN & CO., LACHEN a. See (SZ)

Fenster- und Parkettfabrik Telefon (055) 372 63

Industrielle Aluminium-
farbe auf Bitumenbasis

MAXIMAL

silbergrau, stahlgrau

Wallisellen (Zch.)
Tel. (051) 93 2114

BAUTENSCHUTZ
SIEGFRIED
KELLER
CO

Gummi- und Asbest-Artikel

Kautschuk- und Industriebedarf
Winterthur (052) 2 36 66

Verlangen Sie Offerten für:

Treppen, Wand- und Bodenplatten, Betonfenster,
Jalousien, Tröge, Klärgruben und Benzinabscheider

Beton - Christen

W.Christen & Cie Zementwarenfabrik Basel Tel 94041

Neue Aufträge durch Leichtbau- Konstruktion

Stark isolierend und sehr leicht. Gut zu nageln, sägen und verputzen. Entflammt nicht, hemmt das Feuer. Rasches Bauen bei jedem Wetter, normalisiert. Vereinfacht die Planarbeit. Verbilligt die Ausführung. Das sind die Vorteile der Leichtbauplatte. Deren richtige Anwendung hat schon mancher Offerte den Vorrang gesichert.

Erfahrung führt zur Leichtbauplatte

Der Vereinigung schweiz. Leichtbauplatten-Fabrikanten
angeschlossene Firmen:

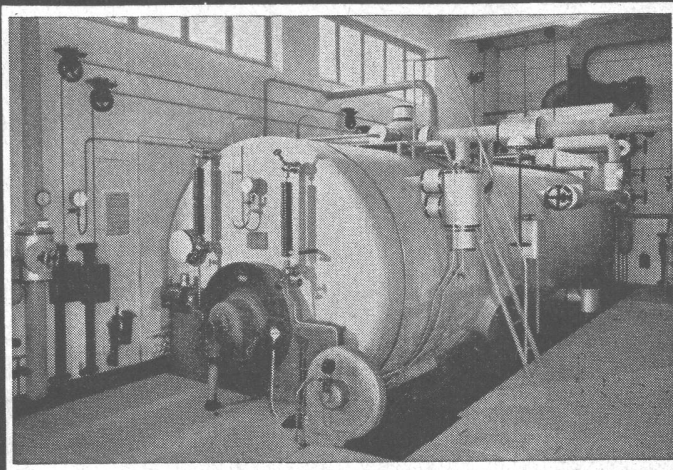
Gips-Union AG., Zürich

Herbag, Herstellung von Baustoffen AG., Rapperswil

Wilh. Brodtbeck AG., Pratteln

Cementröhrenfabrik AG., St. Gallen

Sekretariat in Oberrieden am Zürichsee



Industriebedarf

Isolierungen

Kälte Wärme Schall

Filterhilfsmittel

**Schneider
& Co.**



Winterthur