

Zeitschrift: Schweizerische Bauzeitung
Herausgeber: Verlags-AG der akademischen technischen Vereine
Band: 69 (1951)
Heft: 7

Werbung

Nutzungsbedingungen

Die ETH-Bibliothek ist die Anbieterin der digitalisierten Zeitschriften. Sie besitzt keine Urheberrechte an den Zeitschriften und ist nicht verantwortlich für deren Inhalte. Die Rechte liegen in der Regel bei den Herausgebern beziehungsweise den externen Rechteinhabern. [Siehe Rechtliche Hinweise.](#)

Conditions d'utilisation

L'ETH Library est le fournisseur des revues numérisées. Elle ne détient aucun droit d'auteur sur les revues et n'est pas responsable de leur contenu. En règle générale, les droits sont détenus par les éditeurs ou les détenteurs de droits externes. [Voir Informations légales.](#)

Terms of use

The ETH Library is the provider of the digitised journals. It does not own any copyrights to the journals and is not responsible for their content. The rights usually lie with the publishers or the external rights holders. [See Legal notice.](#)

Download PDF: 06.02.2025

ETH-Bibliothek Zürich, E-Periodica, <https://www.e-periodica.ch>

SCHWEIZERISCHE BAUZEITUNG

WOCHENSCHRIFT FÜR ARCHITEKTUR / INGENIEURWESEN / MASCHINENTECHNIK
 REVUE POLYTECHNIQUE SUISSE

ORGAN DES S. I. A. SCHWEIZERISCHER INGENIEUR- UND ARCHITEKTEN-VEREIN
 UND DER G. E. P. GESELLSCHAFT EHEMAL. STUDIERENDER DER EIDG. TECHN. HOCHSCHULE
 GEGRÜNDET 1883 VON ING. A. WALDNER / HERAUSGEGEBEN VON ING. W. JEGHER



BERCHTOLD & Co.
 HEIZUNG · LÜFTUNG
 WARMWASSER
THALWIL

INDUSTRIE-HEIZUNG
 HEISSWASSER
 STATT DAMPF

Telephon
 051/920501

Patentanwälte
E. BLUM & Co., ZÜRICH
 Gegründet 1878 Telephon 25 1633
 Bahnhofstrasse 31

Anmeldung von Erfindungen
 Fabrik- und Handelsmarken
 Gutachten, Prozessberatung

AUFZÜGE
 für Personen - Waren
 Speisen - Akten
 mit und ohne Feineinstellung

Gebauer
ZÜRICH
 Birmensdorferstr. 273
 Telephon 33 21 66

Verlag

W. Jegher & A. Ostertag, Dianastrasse 5,
 Zürich / Tel. 23 45 07 / Postcheck VIII 6110
 Postadresse:
 Schweiz. Bauzeitung, Postfach Zürich 39

Bezugspreise

Einzelheft Fr. 1.50 — Abonnements:

12 Monate	6 Monate	3 Monate
Schweiz Ausland	Schweiz Ausland	Schweiz Ausland
60.— 66.—	30.— 33.—	15.— 16.50

Für Mitglieder des S. I. A., der G. E. P. und des Schweiz. Technischen Verbandes, sowie für Studierende der E. T. H. ermässigte Preis-Kategorien nach Tarif.

Anzeigen-Verwaltung

Mosse-Annoncen AG., Zürich, Limmatquai 94 / Tel. 32 68 17 / Postcheck VIII 1027

INHALT

Deutung des Gebirgsdrucks mit Hilfe der plastischen Zonen. Von *H. Kastner* 83*

Anwendung des schrägen Bruchstrichs 87

Vollbahnbetrieb mit 50 Perioden. Von *C. Bodmer* 87*

Wagenhalle der Forchbahn. Von *E. Messerer* 92*

Schallisolationen. Von *W. Pfeiffer* 94

MITTEILUNGEN

Wasserkräfte des Oetztales. Doppelspurausbau der SBB, Kr. III. Seewasserwerk Küsnacht-Erlenbach. Rauhreifstörung auf einer 150 kV-Leitung 94

ETH. Persönliches Staubmesswesen. SEV und VSE 95

WETTBEWERBE

Schulhaus Derendingen. Real- und Primarschulhaus Gelterkinden . . . 95

75. Geburtstag Hans Bernoulli . . . 95

NEKROLOGE

Emil Mörsch 95*

Louis Parnes. Viktor von Escher . . . 96

VEREINE

S. I. A. Vortrag G. Induni 96

VORTRAGSKALENDER 96

GLASDÄCHER

in kifflosem System „KULLY“

GLASDACHWERKE OLTEN
 A. KULLY, Dipl.-Ing., OLTEN TEL. 53901 und 02
 GEGRÜNDET 1854

STEINER

Bauschreinerei
 Möbelfabrik

STEINER

Spezialfabrik für Laden- und
 Schaufensterausbau

STEINER

Zürich 50
 Hagenholzstrasse 60

STEINER

Telefon
 46 43 44

STEINER

Verlangen Sie
 unverbindliche Beratung

STEINER

beste Referenzen
 stehen Ihnen zur Verfügung

STEINER

VETROFLEX ISOLIERUNG

altert nicht

**GEGEN
 WÄRME
 KÄLTE
 SCHALL**

**GLASFASERN AG.
 ZÜRICH
 UND LAUSANNE**

PATENTE

MODELLE, MUSTER, MARKEN
 etc.
 in allen Ländern

NAEGELI & Co., BERN

Patentanwälte, Bundesgasse 16

H. HEER & CO., OLTEN

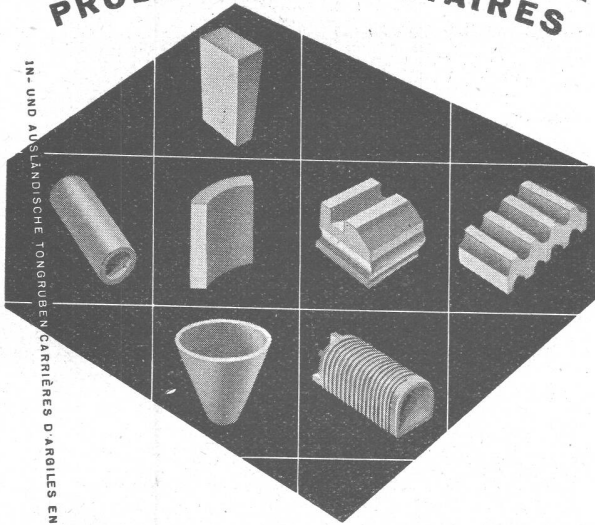
Telephon (062) 540 29



Fabrik für gelochte,
 gepresste,
 gehämmerte Bleche

Blech-Konstruktionen

**FEUERFESTE ERZEUGNISSE
PRODUITS RÉFRACTAIRES**



IN- UND AUSLÄNDISCHE TONGRUBEN, CARRIÈRES D'ARGILES EN SUISSE ET A L'ÉTRANGER

**Schamotto
Korund
Korborundum
Säurefeste Steine
Isoliersteine**



TONWERK LAUSEN AG

LAUSEN BLD.

K. Jördl

**FENSTER
und TÜREN**



Serienweise Lieferung von
Fenstern u. Türen aller Art

Qualitätsarbeit
Kürzeste Lieferfrist
Vorteilhafte Preise

Verlangen Sie unsern
illustrierten Katalog

**WINCKLER A.G.
FREIBURG**

508F

TEL. (037) 2.25.71

Kleinwaren-

Aufzüge



Schindler

Aufzüge- und Elektromotorenfabrik Schindler & Cie. AG., Luzern



Stollen mit schwerem Einbau

Stuag

**Schweiz. Strassenbau- und
Tiefbau-Unternehmung A.G.**

BAUGLÄSER Alle Sorten und Neuheiten zu günstigen Preisen.

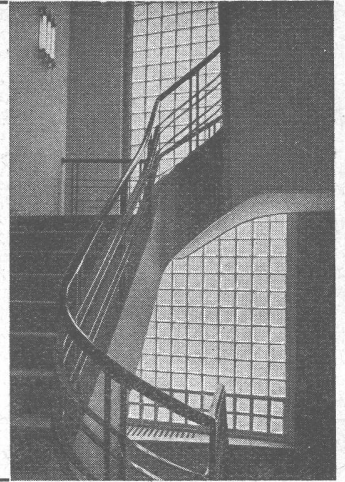
GLASBETON Spezialabteilung für **Glasbeton-Oberlichter**, garantiert wasserdicht, begeh- und befahrbare Ausführung, mit extra hellen, lichtstreuenden Kristallfliesen.

Glasbausteine extra hell, für Aussenwände, Treppenhäuser, innere Trennwände. Vorzügliche Isolation gegen Kälte, Wärme und Schall. Grosse Referenzliste. Verlangen Sie kostenlose Dokumentation und Offerte.

Ruppert, Singer & Cie. AG., Zürich

Tafelglas en gros und Spiegelglasmanufaktur

Telephon (051) 52 53 53 — Gegründet 1884 — Briefadresse: Zürich 48, Altstetten



**BAUGARANTIE—
VERSICHERUNGEN**

Winterthur
UNFALL

Schweiz. Unfallversicherungs-
Gesellschaft in Winterthur

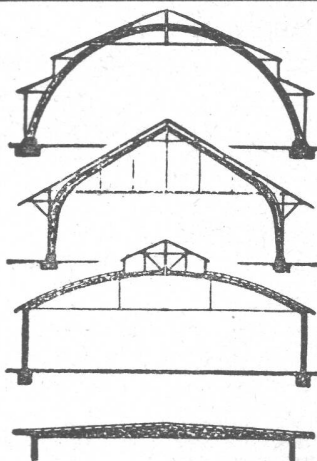
Austrocknungen von

Neu- und Umbauten in kürzester Frist

Trocknungsmaschinen
Trocknungsöfen
Elektro-Fleckentrockner
Exsikkatoren
Infrarot-Trockenstrahler

Max Roth-Kippe & Co., Zürich 45

Bauaustrocknungen Uetlibergstrasse 191 Tel. 33 15 35



B. ZÖLLIG SÖHNE

Holz-Konstruktionen

ARBON

Spezialität:
**AUSFÜHRUNG in der
HETZERBAUWEISE**

FOR LAGER-, TURN- UND
FABRIKHALLEN
LEHRGERÜSTE UND
KIRCHEN
RISSFREIE SÄULEN



Sämtliche Dachdeckerarbeiten führt gewissenhaft aus:

SADA DACHDECKER-GENOSSENSCHAFT ZÜRICH

Zeughausstrasse 43 Gegr. 1907 Telephon 23 48 47/23 07 36

REPARATUREN

Seewasserversorgungen

E. BOSSHARD & Co ZÜRICH 2

Tödistrasse 48

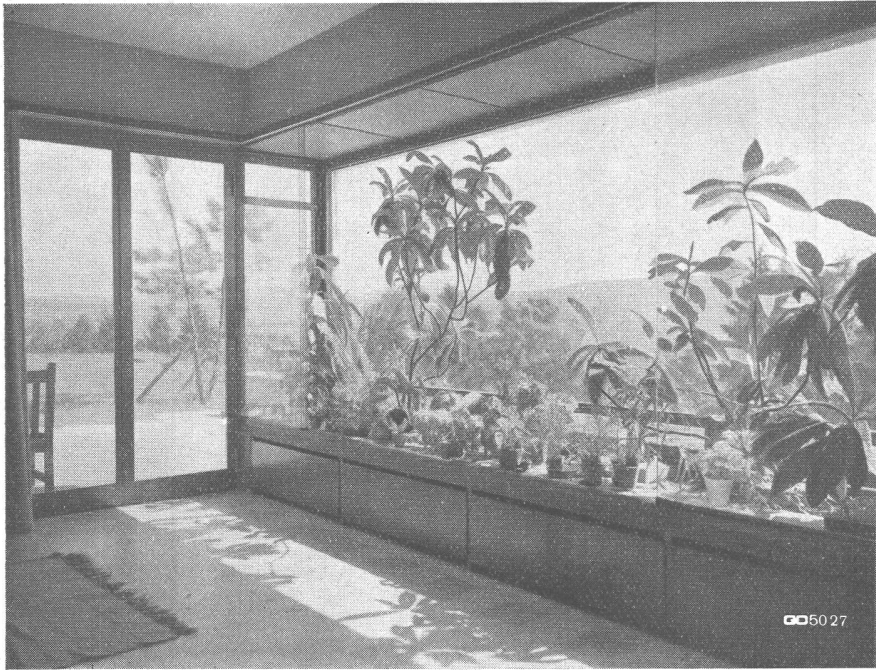
Gegründet 1878

Grundwasserversorgungen

Sondierbohrungen

Ingenieurbureau und
Tiefbau-Unternehmung

Tel. (051) 23 39 85



GEILINGER & CO WINTERTHUR

EISENBAUWERKSTÄTTEN



Blumenfenster

KUHLMANN Präzisions-Zeichenmaschinen

Die neuesten Modelle, präzisionstechnische Spitzenleistungen, mit bemerkenswerten Verbesserungen und in noch schönerer Ausführung als bisher sind

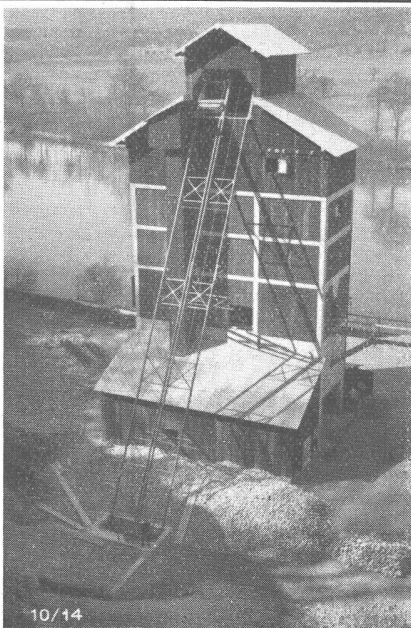
soeben eingetroffen und sofort lieferbar!

Kuhlmann-Präzisions-Zeichenmaschinen erleichtern die Arbeit und verbessern die Leistung durch ihre einzigartigen und unvergleichlichen Eigenschaften: Höchste Genauigkeit durch bis ins Letzte verfeinerte Prüf- und Justiereinrichtungen; leichteste Beweglichkeit durch die eingebauten 15 Präzisions-Kugellager. Verlangen Sie unverbindliche Vorführung und Prospekte.

Alleinverkauf für die Schweiz:



Poststr. 3, Zürich
Zeichentechnische
Abteilung



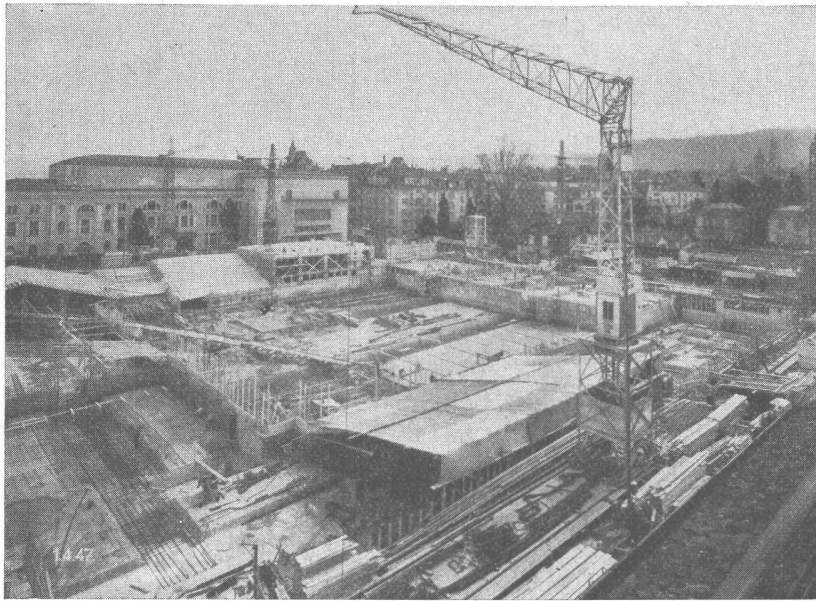
Sand- und Kies- Aufbereitungs-Anlagen

mit Doppel-Kübelaufzug

liefert und projiziert

Robert Aebi & Cie AG Zürich

Zweigniederlassungen in Genf und Zollikofen



Die Ausführungs-Abteilung erstellt Ihnen mit Garantie:

**Brücken- und
Tunnel-Isolierungen
Grundwasser-Isolierungen
Terrassenbeläge
Kiesklebedächer
Gussasphaltbeläge**

Geschäftshaus Claridenhof Zürich - Grundwasserisolierung Haus 2, 3, 4 u. 5 ca. 3200 m²
Bauleitung: W. Henauer, Architekt, Zürich

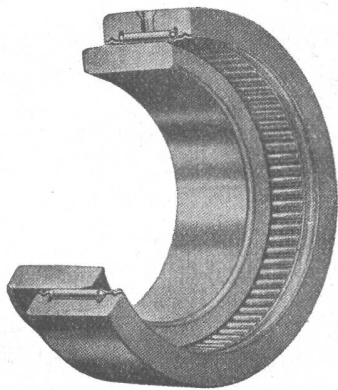
ASPHALT-EMULSION A.-G., ZÜRICH

Telephon (051) 25 88 66

Postfach Zürich 23

Löwenstrasse 11

KFA

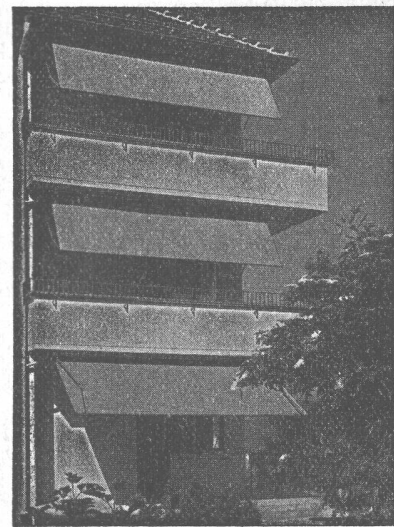


Nadellager

mit Nadelrückhalt

**KFA Kugellager-Fabrik Arbon AG.
ARBON**

Telephon (071) 4 68 33



Schenker-Storen

Schönenwerd (Sol.) Tel. (064) 3 13 52

Vertretungen: Zürich: Tel. (051) 32 65 60
Basel: Tel. (061) 2 93 81
Luzern: Tel. (041) 2 99 68
Lausanne: Tel. (021) 3 45 47
Lugano: Tel. (091) 2 22 13