

Objektyp: **Advertising**

Zeitschrift: **Schweizerische Bauzeitung**

Band (Jahr): **70 (1952)**

Heft 3

PDF erstellt am: **21.07.2024**

### **Nutzungsbedingungen**

Die ETH-Bibliothek ist Anbieterin der digitalisierten Zeitschriften. Sie besitzt keine Urheberrechte an den Inhalten der Zeitschriften. Die Rechte liegen in der Regel bei den Herausgebern. Die auf der Plattform e-periodica veröffentlichten Dokumente stehen für nicht-kommerzielle Zwecke in Lehre und Forschung sowie für die private Nutzung frei zur Verfügung. Einzelne Dateien oder Ausdrucke aus diesem Angebot können zusammen mit diesen Nutzungsbedingungen und den korrekten Herkunftsbezeichnungen weitergegeben werden. Das Veröffentlichen von Bildern in Print- und Online-Publikationen ist nur mit vorheriger Genehmigung der Rechteinhaber erlaubt. Die systematische Speicherung von Teilen des elektronischen Angebots auf anderen Servern bedarf ebenfalls des schriftlichen Einverständnisses der Rechteinhaber.

### **Haftungsausschluss**

Alle Angaben erfolgen ohne Gewähr für Vollständigkeit oder Richtigkeit. Es wird keine Haftung übernommen für Schäden durch die Verwendung von Informationen aus diesem Online-Angebot oder durch das Fehlen von Informationen. Dies gilt auch für Inhalte Dritter, die über dieses Angebot zugänglich sind.

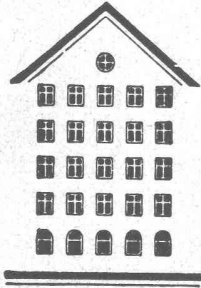
# SCHWEIZERISCHE BAUZEITUNG

WOCHENSCHRIFT FÜR ARCHITEKTUR / INGENIEURWESEN / MASCHINENTECHNIK

REVUE POLYTECHNIQUE SUISSE

ORGAN DES S.I.A. SCHWEIZERISCHER INGENIEUR- UND ARCHITEKTEN-VEREIN  
UND DER G.E.P. GESELLSCHAFT EHEMAL. STUDIERENDER DER EIDG. TECHN. HOCHSCHULE  
GEGRÜNDET 1883 VON ING. A. WALDNER / HERAUSGEGEBEN VON ING. W. JEGHER

## Fenster



Kiefer Zürich

# HCH. LIER

Deckenheizungen System Crittall

Heisswasser-Heizungen

Umbau bestehender Dampfanlagen  
in Heisswasser • Abwärmanlagen

HEIZUNGS-INGENIEUR S.I.A. ZÜRICH 4 Badenerstr. 444 Tel. 52 23 50/51

In Verwaltungsgebäuden, Büros, Labors,  
Spitälern, Schulen und Fabriken

demontierbare, schalldämmende

## KOLLER WANDE

Rasches Montieren oder Auswechseln  
von festen und verglasten Wänden so-  
wie von Türelementen.

In- und Auslandpatent

METALLBAU KOLLER AG. BASEL



# AUFZÜGE LERCH

für Briefe, Speisen, Waren erstellt

AUG. LERCH, ZÜRICH Oetenbachgasse 5 Telefon 23 30 00

## Verlag

W. Jegher & A. Ostertag, Dianastrasse 5,  
Zürich / Tel. 23 45 07 / Postcheck VIII 6110

Postadresse:

Schweiz. Bauzeitung, Postfach Zürich 39

## Bezugspreise

Einzelheft Fr. 1.65 — Abonnements:

Kategorie	12 Monate		6 Monate		3 Monate	
	Schweiz	Ausland	Schweiz	Ausland	Schweiz	Ausland
A	66.—	72.—	33.—	36.—	16.50	18.—
B	60.—	66.—	30.—	33.—	15.—	16.50
C	50.—	56.—	25.—	28.—	12.50	14.—
D	36.—	42.—	18.—	21.—	9.—	10.50

A Normaler Preis

B für Mitglieder Schweiz. Techn. Verband

C für Mitglieder S. I. A. oder G. E. P.

D für Mitglieder S. I. A. oder G. E. P., die  
weniger als 30 Jahre alt sind, sowie  
für Studierende der E. T. H. (bei Be-  
stellung Geburtsjahr angeben).

Das Abonnement kann mit jedem Kalen-  
dermonat begonnen werden. Die Katego-  
rien B, C und D gelten nur für direkte  
Bestellung beim Verlag.

## Anzeigen-Verwaltung

Mosse-Annoncen AG., Zürich, Limmat-  
quai 94 / Tel. 326817 / Postcheck VIII 1027

## INHALT

Escher Wyss-Dampfturbinen. Von <i>F. Flatt</i> . . . . .	31*
Wiener U-Bahn. Von <i>A. Weber</i> . . . . .	36
Erweiterungsbau Mustermesse Basel. Von <i>H. Hofmann</i> . . . . .	37*
S. I. A. Richtlinien über Kartierung von unterirdischen Leitungen. Von <i>H. Wüger</i> . . . . .	42
Schweiz. Grundbuch-Vermessung . . . . .	43*

## MITTEILUNGEN

Rechtsufrige Grundwasserbecken am Oberrhein. Persönliches . . . . .	45
Schweiz. Tagungsprogramm 1952. ETH. Building Research Congress 1951 . . . . .	46

## NEKROLOGE

R. Dautry. M. Heusser. J. Schwank . . . . .	46
---	----

## LITERATUR

Zusammenfassung der Elektrizitäts- lehre, von <i>P. Cornelius</i> . English romanesque sculpture 1066—1140, von <i>G. Zarnecki</i> . Méthode des foyers ap- pliquée au calcul des systèmes hyperstatiques, par <i>V. Roisin, A. Sari- ban, St. Zaczek</i> . Neuerscheinungen . . . . .	46
---	----

## VEREINE

SVMT, 180. Diskussionstag . . . . .	46
-------------------------------------	----

VORTRAGSKALENDER . . . . .	46
----------------------------	----



In Elektro-  
fahrzeu-  
gen  
aller Art  
haben sich  
unsere  
Plus-  
Traktions-  
Batterien  
aufs beste  
bewährt.  
Unser Service  
bürgt für  
einwandfreien  
Betrieb.  
Verlangen Sie  
Referenzen und  
Vertreter-  
besuch.

F. Müller

# Plus

Plus-  
Accumulatoren-  
fabrik AG.  
Basel  
Mühlegraben 3  
Telephon  
061/3 79 17

An advertisement for B.A.G. TURGI lamps. At the top, the word 'Omniflex' is written in a large, elegant script. Below it, a line of small icons shows various adjustable desk lamp models. The main image shows a large, detailed desk lamp with a long, adjustable arm and a large, textured shade. Below this, there is a smaller lamp and a desk setup with a ruler and a pen. The text 'B.A.G. TURGI' is printed in a bold, sans-serif font. At the bottom, the slogan 'B.A.G. - Leuchtkörper für besseres Licht' is written in a cursive font, followed by the address 'In allen Fachgeschäften und im Musterlager der B. A. G. Stampfenbachstrasse 15, Zürich'.



**M · A · N**

## Stahl-Wasserbau

Ausserdem bauen wir

- Schleusenanlagen
- Verladebrücken
- Gaskraftanlagen
- Wasserlose Scheibengasbehälter
- Waggon-Kippanlagen
- Wärmeaustauschgeräte
- Kessel- und Behälterbauten
- Schraubepumpen und -mischer
- Dampfkraftanlagen
- Lufführungsanlagen
- Stahlhochbauten
- Werkstoffprüfmaschinen
- Dieselmotoren
- Förderanlagen

M · A · N - Vertretung Schweiz

**MASCHINEN-AKTIE-GESELLSCHAFT · BERN**

SIEGWART-GLAS  
Schweiz. Glasindustrie  
Siegwart & Co. A.-G.

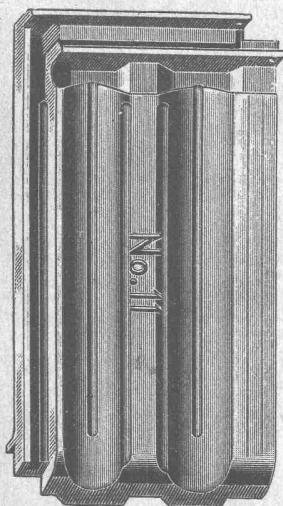
Küssnacht



am Rigi

**SIEGWART**

Telephon (041) 81 13 33



**GLASZIEGEL**

aller Art

**GLASBAUSTEINE**

System Falconnier

## CFA CHINOIDIN-MENNIGE FEUCHTWETTERFARBE

Die neuartige, wissenschaftlich aufgebaute Rostschutz-Grundfarbe wird im Bauwesen, in der Industrie, bei Bahnen und Kraftwerken mit grossem Erfolg auf Eisenkonstruktionen aller Art angewendet.

### CHINOIDIN-MENNIGE

lässt sich ohne Unterrostungsgefahr und unter Gewähr guter Haftfestigkeit auch auf taufeuchtes, ja sogar nasses Eisen streichen, denn

### CHINOIDIN-MENNIGE

nimmt jegliche Feuchtigkeit auf dem Anstrichobjekt auf und gibt dieselbe an die Luft ab.

### CHINOIDIN-MENNIGE

ist doppelt so ausgiebig wie Bleimennige, nicht giftig, setzt nicht ab, weist leichte Streichfähigkeit auf und trocknet in wenigen Stunden.

Technische Beratung, Empa-Berichte Nr. 23780, 23780/1, 23780/3 und Referenzen durch den Alleinfabrikanten

## CEFAG AG.

CHEMISCHE FABRIK - FARBEN UND LACKE

NEUALLSCHWIL/BASEL

(061) 8 11 60

**Seilbahnen  
Seilwinden  
Transport-  
Anlagen**  
für jeden Zweck

**L. E. Küpfer** Maschinenfabrik **STEFFISBURG**

**PATENTE**  
MODELLE, MUSTER, MARKEN  
etc.  
in allen Ländern

**NAEGELI & Co., BERN**  
Patentanwälte, Bundesgasse 16

**H. HEER & CO., OLTEN**  
Telephon (062) 54029

Fabrik für gelochte,  
gepresste,  
gehämmerte Bleche

**Blech-Konstruktionen**

**AW**

**ANDERSON & WEIDMANN**  
ZÜRICH - TRUGGOTSFR. 6 - TEL. 27.08.47

**CLICHÉS**

**AW**

**Abdichtung und Bautenschutz**

**ING. PELLASCIO**  
Ohmstrasse 16 - Tel. 46 63 73  
**ZÜRICH-OERLIKON**

● **29 Jahre Facherfahrung** ●

*Normal- und schnellbindende Zementzusätze  
Bituminöse Anstrichmittel und Fugenkitte*

**Schwierigste Abdichtungen unter Garantie**

*Prospekte • Referenzen • Ingenieurbesuch*

**PROSEC**



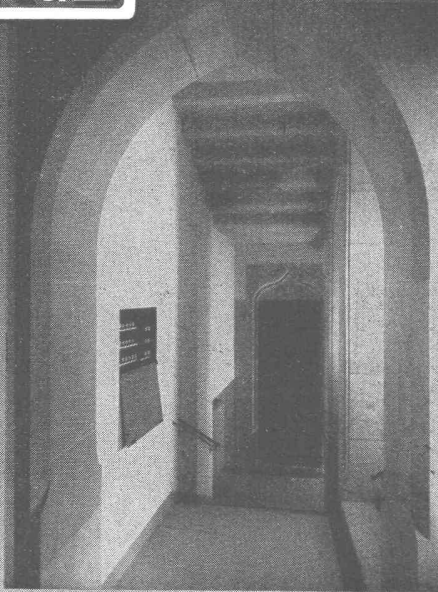
# GLASDÄCHER

in kittlosem System „KULLY“

**GLASDACHWERKE OLTEN**  
 A. KULLY, Dipl.-Ing., OLTEN

TEL. 539 01 und 02  
 GEGRÜNDET 1854

**R&S**



NIEDERSpannungs-VERTEILKASTEN

**RAUSCHER & STOECKLIN A.G., SISSACH**  
 FABRIK ELEKTR. APPARATE UND TRANSFORMATOREN



Ausführung sämtlicher  
 Isolierungen gegen  
 Kälte, Wärme, Schall  
 und Erschütterungen

**ISOLAG, AG FÜR ISOLIERUNGEN**

ZÜRICH 2 / ALBISSTRASSE 8

TEL. (051) 45 25 15

EISEN HÖLZ BETON SILOS

**OMEGOLIN**

*Schutz-  
Anstrich*

**BACHER A.G. Ⓟ REINACH/BASEL**  
 BAUTENSCHUTZPRODUKTE TELEPHON (061) 6 22 07



Sämtliche sanitären Installationen führt gewissenhaft aus:

**SANITAR-GENOSSENSCHAFT ZÜRICH**

Zeughausstrasse 43 Gegr. 1907 Telephon 23 07 36

TECHNISCHES BÜRO

**KLINKER AG. VERBLENDSTEINFABRIK LAUSEN**

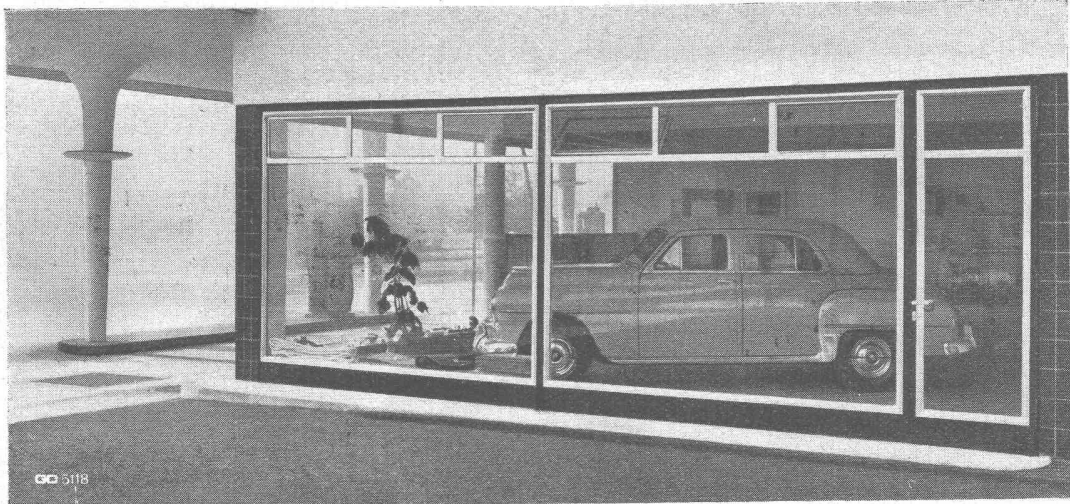
geflammt und uni für Böden, Cheminées, Fassaden

Telefon (061) 72404

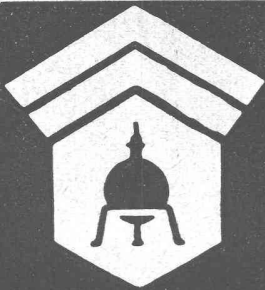
Feuerfestes Material - Glasierte Verblender und Baukeramik - Steinzeug für Kanalisation - Säurefeste Steine und Platten

Ständige Ausstellung unserer Erzeugnisse in der SCHWEIZER BAUZENTRALE ZÜRICH, TALSTR. 9, BÖRSENBLOCK (Eintritt frei)

# Schaufensterbau



Geilinger & Co. Winterthur



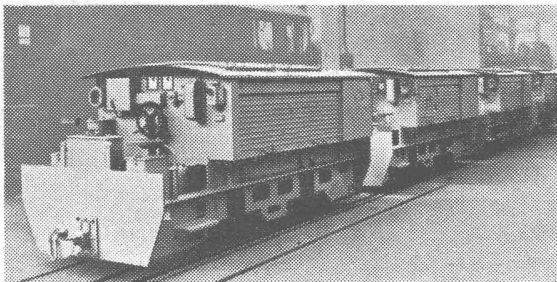
# Wallerdichte Beläge

Spezial-Unternehmen:

*Frick-Glass, Zürich-Altstetten*



# Stollenbau



Lokomotiven mit NIFE-Stahlakkumulatoren

Helmlampen  
Grubenlampen  
Notbeleuchtungen



Mit  
-Stahlakkumulatoren

NIFE-Stahlakkumulatoren für Lokomotiven  
Ladevorrichtungen und übriger Zubehör

NIFE — eine Weltmarke! Erstklassige Referenzen

## H. Hürlimann

Dipl. Ing. ETH.

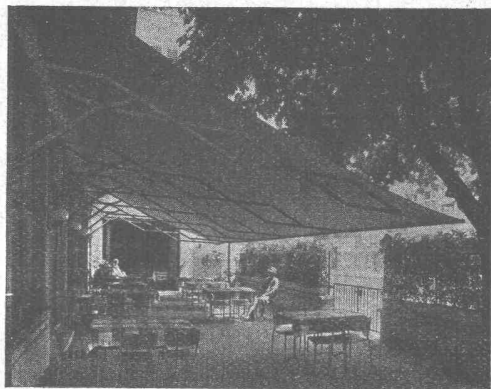
ZÜRICH SIHLQUAI 75 - Telefon (051) 27 44 11



**Leichtmetall-Türen**  
**Schaufenster-Anlagen**  
die bewährten und dauerhaften Produkte  
für Ihre Betriebe

Keller & Co. AG., Klingnau Tel. 056/51177





## Schenker-Storen

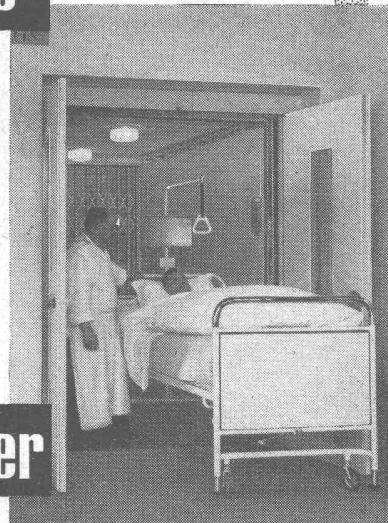
Schönenwerd (Sol.) Tel. (064) 3 13 52

Vertretungen: Zürich: Tel. (051) 32 65 60  
 Basel: Tel. (061) 2 93 81  
 Luzern: Tel. (041) 2 99 68  
 Lausanne: Tel. (021) 3 45 47  
 Lugano: Tel. (091) 2 22 13

Kranken-

Aufzüge

Schindler



Aufzüge- und Elektromotorenfabrik Schindler & Cie. AG., Luzern



## ARBEZOL-WINKE

7

### Schäden in Dachstühlen

Der grösste Feind unserer Dachstühle ist der HAUSBOCK. Als Käfer legt er Eier in Balkenritzen und Bodenfugen. Aus den Eiern schlüpfen Larven — die eigentlichen Holzzerstörer. Diese fressen sich im Holzwerk täglich um die eigene Körperlänge vorwärts. Nach 4 bis 12 Jahren verpuppt sich die Larve und fliegt als Käfer aus. Der angerichtete Schaden ist enorm und von aussen nicht sichtbar.

**Unser Rat:** Senden Sie uns den Gutschein, wir kontrollieren Ihre Dachstühle und Holzhäuser kostenlos. Unsere Spezialisten erkennen Schäden schon im Anfangsstadium. Dadurch ersparen Sie sich teure Reparaturen. Schützen Sie Neubauten vorbeugend mit ARBEZOL-K.

**GUTSCHEIN** für Gratis-Dachstuhl-Kontrollen.

Name:

Adresse:

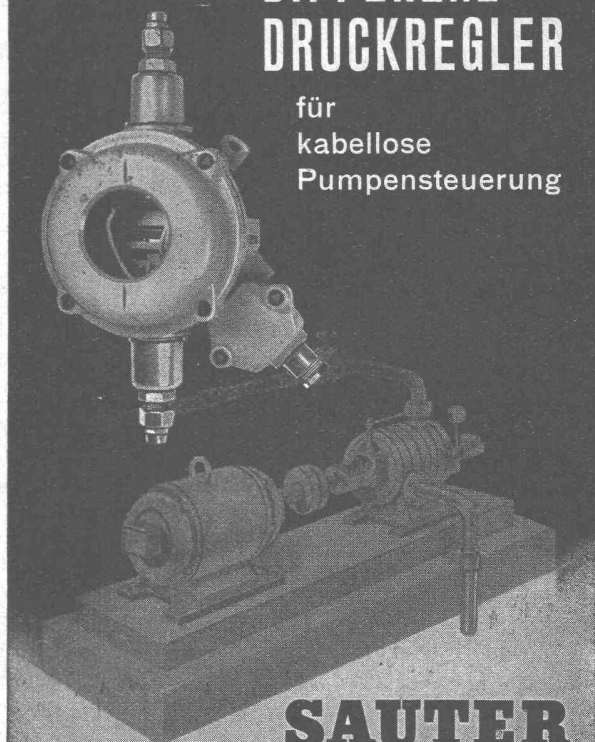
B 7



**A. BENZ + CIE. ZÜRICH 38**  
 Holzkonservierung  
 Albisstr. 28 Tel. (051) 45 17 72

## DIFFERENZ- DRUCKREGLER

für  
kabellose  
Pumpensteuerung



**SAUTER**

Fr. Sauter A.G., Fabrik elektrischer Apparate, Basel