

**Zeitschrift:** Schweizerische Bauzeitung  
**Herausgeber:** Verlags-AG der akademischen technischen Vereine  
**Band:** 71 (1953)  
**Heft:** 8: Sonderheft zum Geburtstag von Prof. Dr. E. Meyer-Peter. 1. Teil

## Werbung

### Nutzungsbedingungen

Die ETH-Bibliothek ist die Anbieterin der digitalisierten Zeitschriften. Sie besitzt keine Urheberrechte an den Zeitschriften und ist nicht verantwortlich für deren Inhalte. Die Rechte liegen in der Regel bei den Herausgebern beziehungsweise den externen Rechteinhabern. [Siehe Rechtliche Hinweise.](#)

### Conditions d'utilisation

L'ETH Library est le fournisseur des revues numérisées. Elle ne détient aucun droit d'auteur sur les revues et n'est pas responsable de leur contenu. En règle générale, les droits sont détenus par les éditeurs ou les détenteurs de droits externes. [Voir Informations légales.](#)

### Terms of use

The ETH Library is the provider of the digitised journals. It does not own any copyrights to the journals and is not responsible for their content. The rights usually lie with the publishers or the external rights holders. [See Legal notice.](#)

**Download PDF:** 30.01.2025

**ETH-Bibliothek Zürich, E-Periodica, <https://www.e-periodica.ch>**

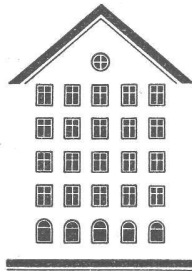
# SCHWEIZERISCHE BAUZEITUNG

WOCHENSCHRIFT FÜR ARCHITEKTUR / INGENIEURWESEN / MASCHINENTECHNIK

REVUE POLYTECHNIQUE SUISSE

ORGAN DES S.I.A. SCHWEIZERISCHER INGENIEUR- UND ARCHITEKTEN-VEREIN  
UND DER G.E.P. GESELLSCHAFT EHEMAL. STUDIERENDER DER EIDG. TECHN. HOCHSCHULE  
GEGRÜNDET 1883 VON ING. A. WALDNER / HERAUSGEGEBEN VON ING. W. JEGHER

*Fenster*



*Kiefer Zürich*

Patentanwälte

**E. BLUM & Co., ZÜRICH**

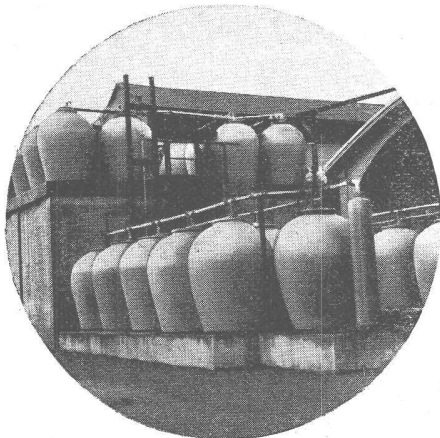
Gegründet 1878 · Telephon 25 16 33

Bahnhofstrasse 31

Anmeldung von Erfindungen

Fabrik- und Handelsmarken

Gutachten, Prozessberatung



## STEINZEUG EMBRACH

garantiert säurebeständig

**Chemisches Steinzeug** für stärkste chemische Beanspruchung

**Embrachit** für rasche Wärmewechsel

**Thermosil** speziell. wärmeleitend

**Embrit** für Elektro-Isolierkörper und hohe mechanische Beanspruchung

**Kanalisations-Steinzeug** für Baugewerbe und Landwirtschaft

**Steinzeugfabrik Embrach AG.**

für Kanalisation und chemische Industrie  
Embrach (Kt. Zürich) Tel. (051) 96 23 21

# LERCH AUFZÜGE

ZÜRICH 1, Oetenbachgasse 5  
TELEPHON (051) 23 30 00

für Akten, Speisen, Waren  
mit Hand- und elektrischem Antrieb

### Verlag

W. Jegher & A. Ostertag, Dianastrasse 5,  
Zürich / Tel. 23 45 07 / Postcheck VIII 6110  
Postadresse:  
Schweiz. Bauzeitung, Postfach Zürich 39

### Bezugspreise

Einzelheft Fr. 1.65 — Abonnements:

12 Monate	6 Monate	3 Monate
Schweiz Ausland	Schweiz Ausland	Schweiz Ausland
66.— 72.—	33.— 36.—	16.50 18.—

Für Mitglieder des S.I.A., der G.E.P. und des Schweiz. Technischen Verbandes, sowie für Studierende der ETH und der EPUL ermässigte Preis-Kategorien nach Tarif.

### Anzeigen-Verwaltung

Mosse-Annoncen AG., Zürich, Limmatquai 94 / Tel. 32 68 17 / Postcheck VIII 1027

### INHALT

- Prof. Dr. E. Meyer-Peter zum 70. Geburtstag. Von *W. Jegher* . . . 101\*
- Entwicklung des Lehrstuhls für Wasserbau an der ETH. Von *J. Hagen* . . . 101
- Flussbauliche Studien an der Versuchsanstalt für Wasserbau und Erdbau. Von *R. Müller* . . . 102\*
- Erdbauabteilung der Versuchsanstalt für Wasserbau und Erdbau. Von *A. von Moos* und *R. Haefeli* . . . 105\*
- Porenwasser-Spannungen beim Bau von Erddämmen. Von *L. Bjerrum* . . . 108\*
- Un précurseur des études hydrauliques: Adam de Crapponne. Von *H. Favre* . . . 111\*
- Leonardo da Vincis Entwurf für eine Brücke über das Goldene Horn. Von *F. Stüssi* . . . 113\*
- Bauwerke aus Massenbeton. Von *G. Schnitter* . . . 116

### MITTEILUNGEN

- Deutsche Handwerksmesse. Kautschuk-Ausstellung in Zürich. VDI-Staubtagung. «Schweizer Technik» . . . 119
- Wasserkraftwerk am Tejo. Fortbildungskurse für Schweizer. Mustermesse Padua . . . 120

### WETTBEWERB

- Ueberbauung des Vilette-Quartiers in Bern . . . 120

### NEKROLOGE

- R. Grünhut. A. Oeschger . . . 120

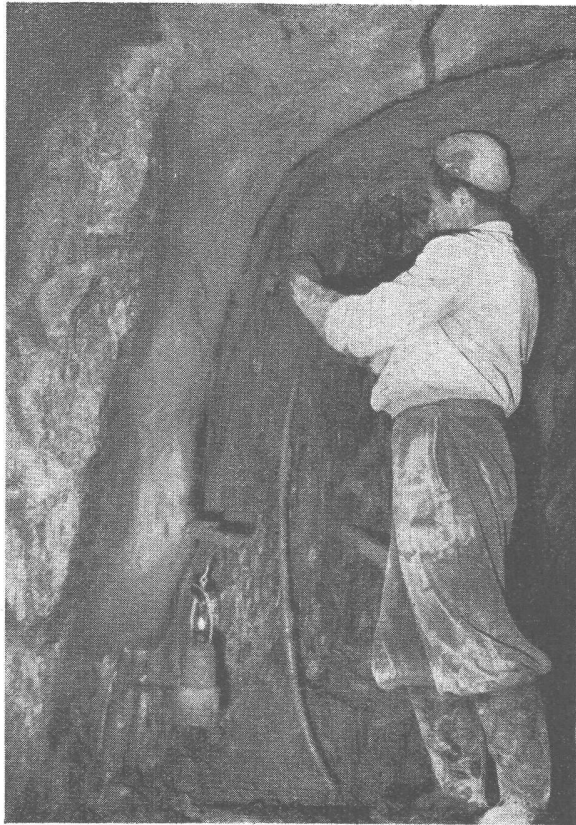
### BUCHBESPRECHUNGEN

- Les engins mécaniques de chantier, par *A. Gabay*, *P. Biaggi* et *E. Lavater*. Neuerscheinungen . . . 120

### VEREINE

- SVMT. 196. Diskussionstag . . . 120

- VORTRAGSKALENDER . . . 120



Kraftwerk Oberaar.  
Vordichtung des Druckstollens mit  
BARRA RAPID U

# BARRA RAPID U

## für Vordichtungen

Einige neuere Referenzobjekte, bei denen unsere BARRA-Produkte mit Erfolg verwendet wurden:

**Maggia-Kraftwerke**  
**Kraftwerk Oberaar**  
**Kraftwerk Zervreila**  
**Kraftwerk Marmorera**  
**Kraftwerk Mauvoisin**  
**Semmering-Tunnel der**  
**Oesterreichischen Bundesbahnen**

# MEYNADIER

ZÜRICH + BERN

## Hesco Stop-Jalousie-Beschläge

gewährleisten müheloses Öffnen und Schließen der Fensterläden. Einfache, sichere Rückhaltvorrichtung ohne Montage von separaten Rückhaltern.

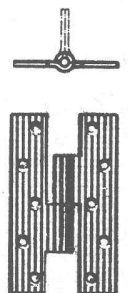
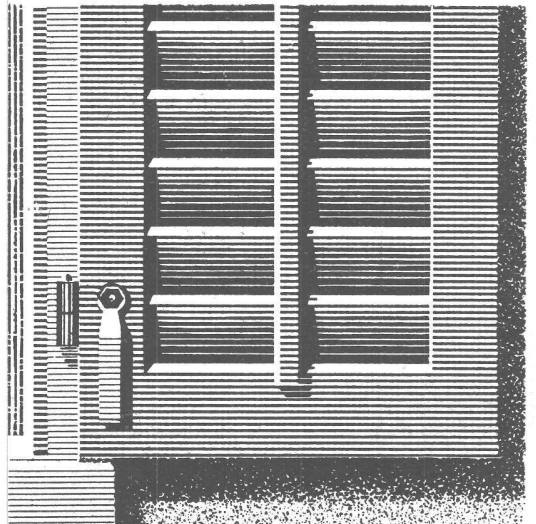
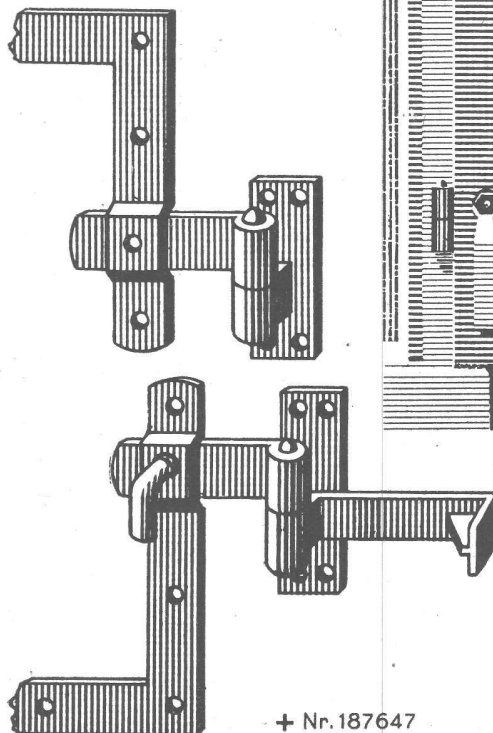
Beim Öffnen genügt ein leichter Stoß auf den Laden, wodurch der Schließeisen selbsttätig einklinkt und auch bei Wind und Wetter nicht gelockert wird.

Beim Schließen ist der Hebel in Drehpunktnähe greifbar, sodaß der Laden ohne Griffwechsel zugezogen werden kann.

Verlangen Sie bei Ihrem Eisenwarenhändler Hess-Produkte

*Hess & Cie.*

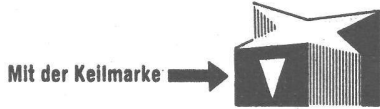
**Drahtzieherei, Metallwaren- und Nagelfabrik - Pilgersteg, Rüti ZH.**  
Tel. (055) 2 35 22



+ Nr. 187647



### Rostfreie Sternfensternägel



## INCA

Haben sich seit Jahren bewährt

Weisen Sie Nachahmungen zurück!

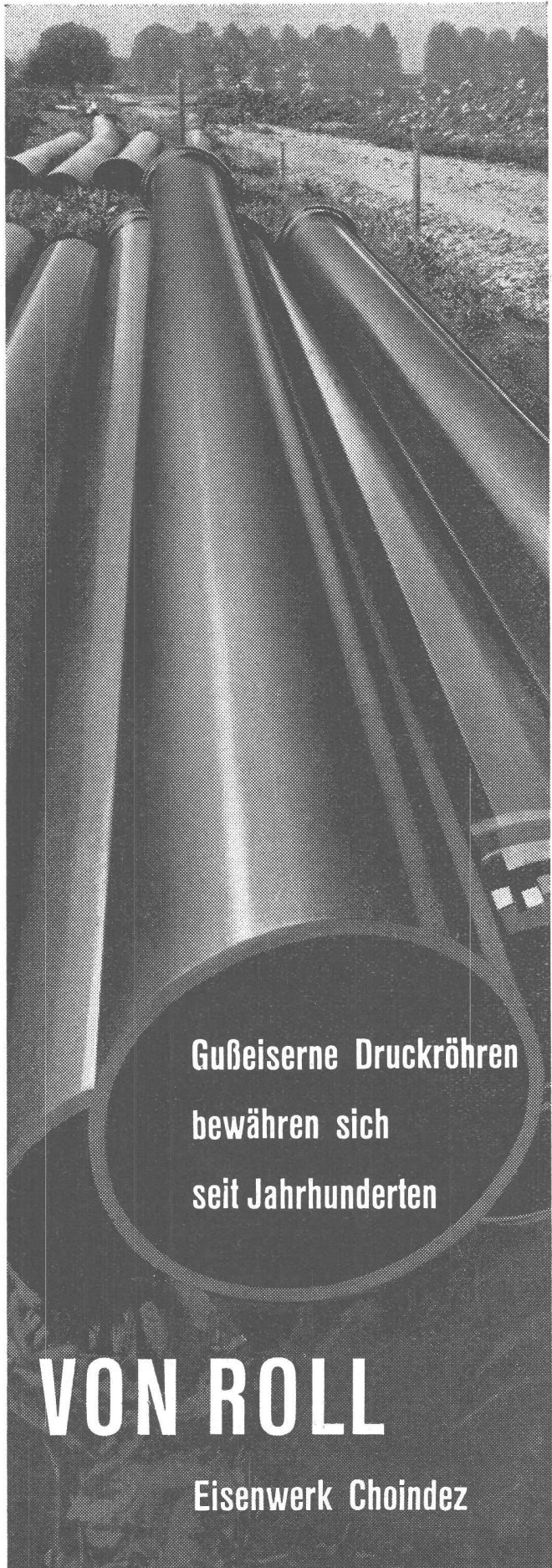
Bezug nur durch Eisenhandlungen



Fabrikant:

## INJECTA

Spritzgußwerke u. Apparatefabrik  
Teufenthal bei Aarau Tel. 3 82 77



Gußeiserne Druckröhren  
bewähren sich  
seit Jahrhunderten

# VON ROLL

Eisenwerk Choindéz



ERSTKLASSIG

NEUZEITLICH

Luft- und Wärmetechnik, Klimatisierung,  
Entnebelung, Trocknung, pneumatischer  
Transport, Staubabsaugung. CO<sub>2</sub>-Brand-  
schutzanlagen, Gasschutz, Klima-Apparate

SPEZIALAPPARATEBAU UND INGENIEURBUREAU FREI AG  
BERN UND ZÜRICH





## SCHWEIZ. SPRENGSTOFF A.-G. CHEDDITE

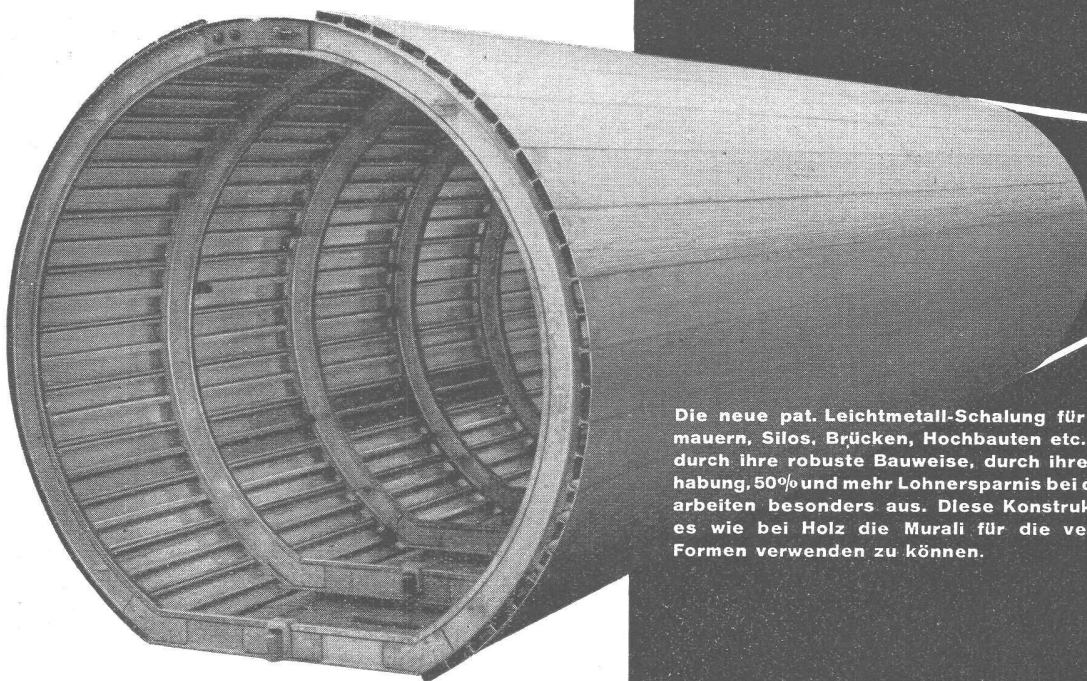
Fabriken in Liestal/BL und Isleten/Uri    Bureau in Liestal: Telephon (061) 72433  
 Telegramme: Cheddite Liestal

## TELSITE - CHEDDITE - DYNAMITE

Sprengkapseln - Zündschnüre - Zubehör

Generalvertretung für die französische Schweiz: **Petitpierre & Grisel S. A. Neuchâtel**

## aeberli Stollen-Schalung



Die neue pat. Leichtmetall-Schalung für Stollen, Stau-  
 mauern, Silos, Brücken, Hochbauten etc., zeichnet sich  
 durch ihre robuste Bauweise, durch ihre leichte Hand-  
 habung, 50% und mehr Lohnersparnis bei den Schalungs-  
 arbeiten besonders aus. Diese Konstruktion gestattet  
 es wie bei Holz die Murali für die verschiedensten  
 Formen verwenden zu können.

**alb.aeberli**

Konstruktionswerkstätte Zürich 38  
 Albisstraße 62    Tel. 45 13 28

## EISENBETON-TANKS SYSTEM BORSARI

FÜR HEIZ- UND DIESELÖL, BENZIN

STEHEN SEIT ÜBER 40 JAHREN UNUNTERBROCHEN IM BETRIEB

KEIN KORRODIEREN    KEIN ROSTEN

### BORSARI-TANKANLAGEN

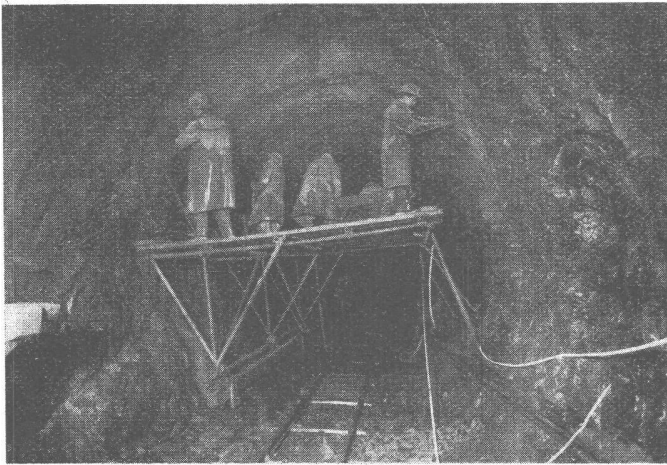
FÜR HANDEL, INDUSTRIE, GESCHÄFTSHÄUSER, VILLEN

TEL. (051) 249618

**BORSARI & CO. ZOLLIKON - ZÜRICH**

GEGR. 1873

# Abdichtungen seit 20 Jahren



**Forze Idroelettriche della Maggia-Locarno**  
 Ausgedehnte Felsenabdichtungen bei Wasserandrang ausgeführt mit PROSEC-1a (schnellbindend) in den Druckstellen Porto-Ronco und Palagnedra sowie in der unterirdischen Zentrale Verbano



Normal- und schnellbindende  
 Zementzusätze

Schutzanstriche

Plastische Kittes für Dilatationsfugen

Fachtechnische Beratung für  
 Abdichtung und Bautenschutz

**ING. PELLASCIO**

Ohmstrasse 16 - Telephon (051) 46 63 73

**ZÜRICH 50 - OERLIKON**

**Bau- und Stollenlokomotiven**

Stollenlokomotiven bis 70 PS  
 bei 60—75 cm Spurweite

Baulokomotiven bis 160 PS

Selbstkipper-Stollenwagen 2m<sup>3</sup> Inhalt

Verlangen Sie unverbindlich unsere Transportstudie Nr. 5 über den Einsatz von Stollenlokomotiven

**Schweizerische  
 Industrie-Gesellschaft  
 Neuhausen am Rheinflall**



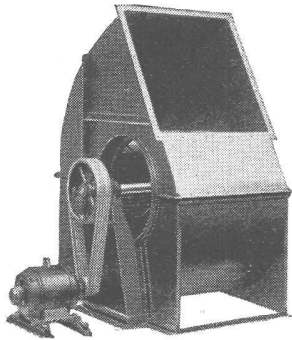
# WALTER J. HELLER & Co.

## BAUUNTERNEHMUNG

BERN — SCHLOSSTRASSE 131 — TEL. (031) 5 11 12

### geräuschlose

# Ventilatoren



Zentrifugal- und Schrauben-Ventilatoren für alle Anwendungsgebiete. — Elektromotoren in jeder Bauform.

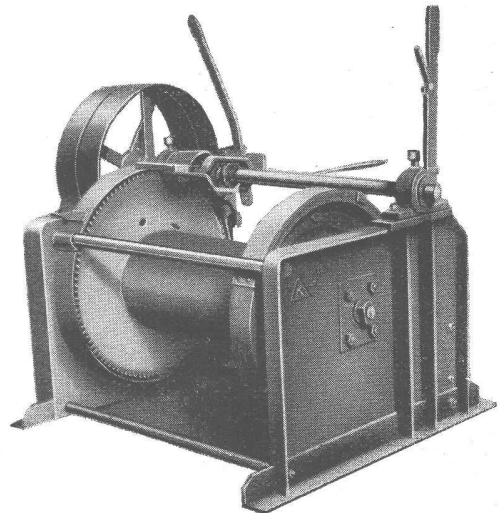


**G. Meidinger & Cie., Basel 4**

Telephon (061) 2 97 65

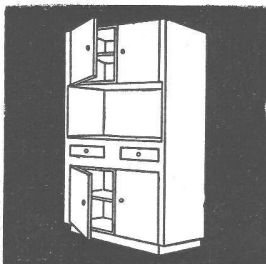
# Seilbahnen und Seilwinden

sind unser Spezialgebiet

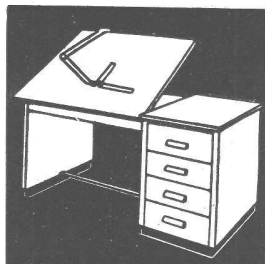


Seilwinde KS 23/70 mit gefrästem Stirnradgetriebe

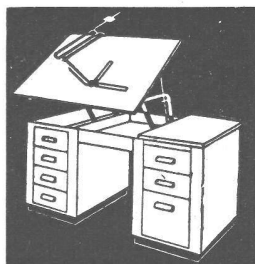
**L. E. Küpfer** Maschinenfabrik  
Steffisburg



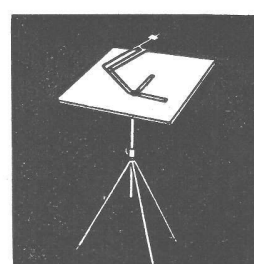
**NORM-KUCHENMÖBEL**  
Türen und allgemeine  
Bauschreinerarbeiten



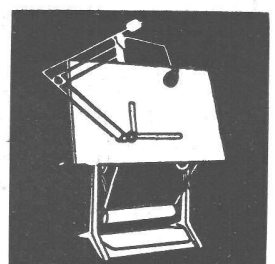
**RWD-ARCHITEKT**  
18 Typen Pulle  
vertikal ab Fr. 185.—



**RWD-HOVEKO**  
vertikal und horizontal  
8 Typen ab Fr. 510.—  
\* Patent \*



**RWD-REX und PERFEKT**  
Ständer REX . . . . . Fr. 68.—  
Zeichenmaschinen ab . Fr. 75.—  
Reissbrëtt 65 x 95 cm . Fr. 26.50

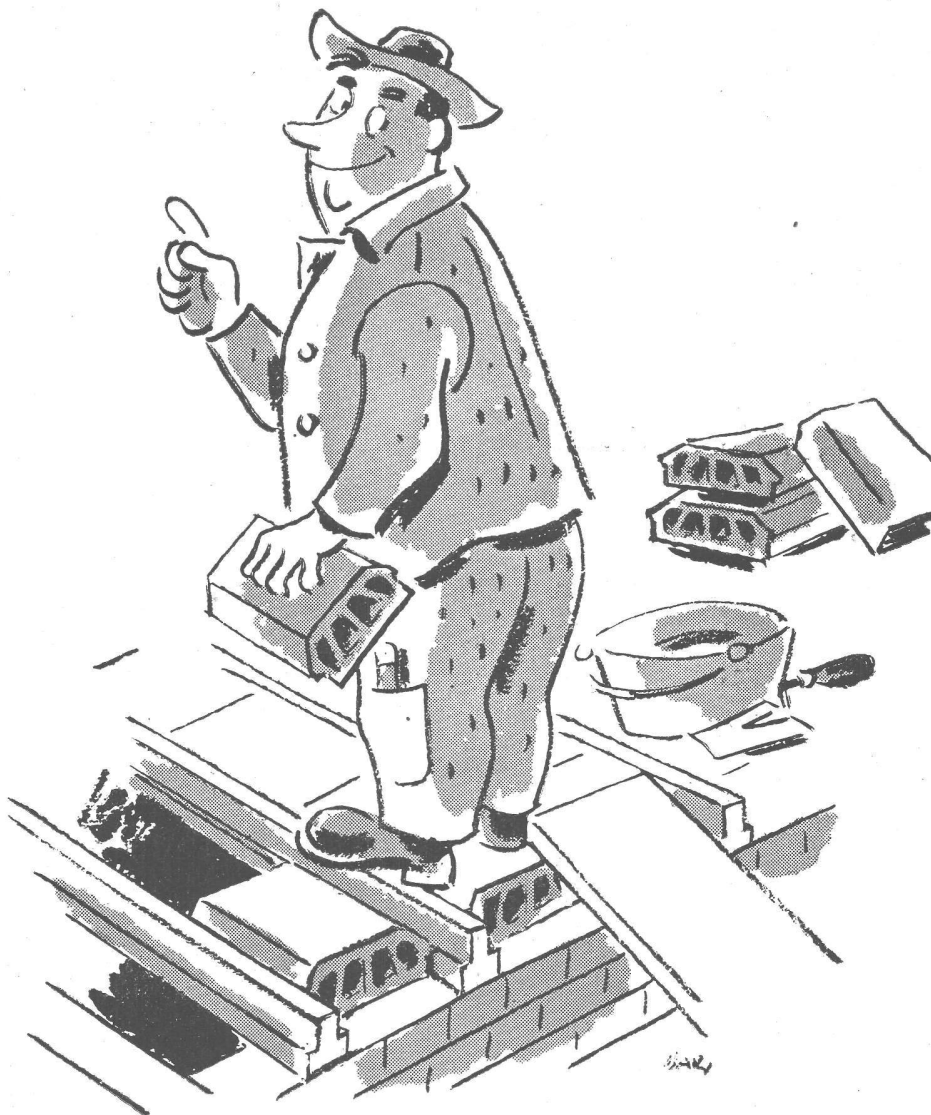


**RWD-EXACTA**  
Zeichenmaschine . . Fr. 320.—  
Reissbrëtt 100/150 cm Fr. 73.—  
Zeichenständer . . . Fr. 300.—  
In- und ausländische Patente

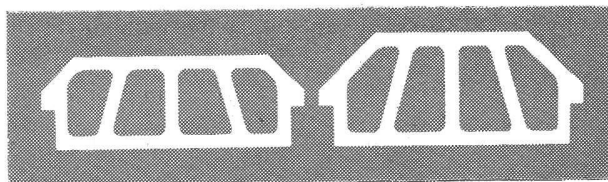
**REPPISCH-WERK AG, DIETIKON-ZÜRICH GIESSEREI, MASCHINEN- UND MÖBELFABRIK TEL. (051) 91 81 03**

Prospekte verlangen • Referenzen • Verkauf durch alle guten Fachgeschäfte • Bezugsquellennachweis





**Billiger?** Nein, aber auch nicht teurer als eine gewöhnliche Massivdecke - dazu schneller und ohne Schalung verlegt. Solid? Die Balken der Ottiker-Decke sind mit Spezialstahl armiert und exakt und sorgfältig fabriziert. Im Wohnbau brauche ich seit Jahren besonders gern Ottiker-Decken.



# Ottiker

BETONBALKENFABRIK OTTIKER A.G. ZÜRICH

Talstrasse 83, Postfach Zürich 1, Telefon (051) 27 45 78

# SCHAFIR & MUGGLIN BAUNTERNEHMUNG AG.

ZÜRICH - LIESTAL - BADEN

Staudämme	Staumauern
Tunnel	Stollen
Brücken	Kanäle
Flusskorrekturen	Flughafenbauten etc.

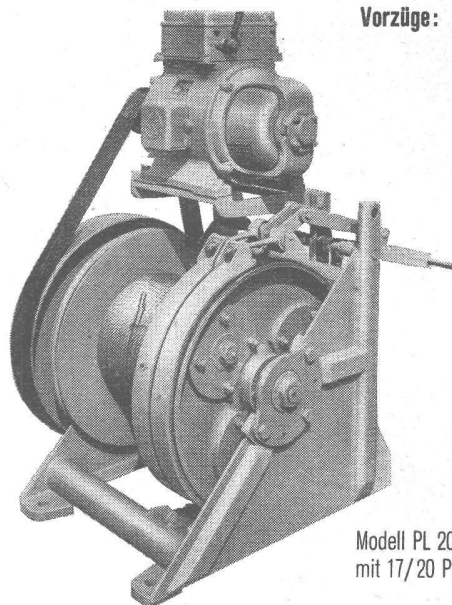


## Kittlose Verglasungen

**GEBR. TUCHSCHMID AG.  
FRAUENFELD**

FRAUENFELD TEL. (054) 724 71  
ZÜRICH TEL. (051) 23 23 01

## Planetenrad-Seilwinde



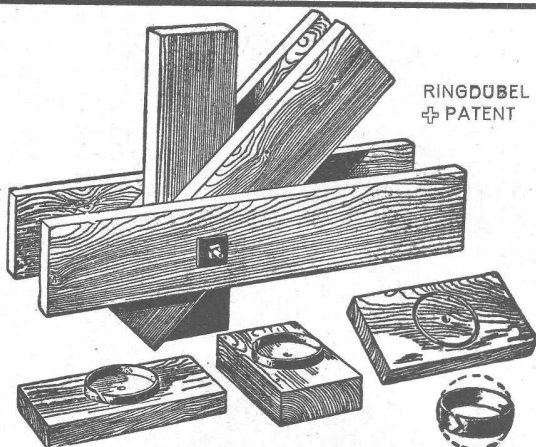
- Vorzüge:**
- 1 Sanftes Kuppeln und Bremsen
  - 2 Fein einstellbare Sicherheitskupplung
  - 3 Zusatzvorrichtung für Seilrücklauf
  - 4 Moderne raumsparende Leichtkonstruktion

**Zugkraft 300-5000 kg**

Doppeltrommel- und Seilbahnwinden  
Antrieb durch Benzin-, Diesel- oder Elektromotor, + Patent

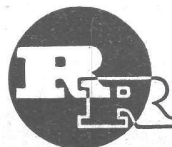
Modell PL 20, Zugkraft 2000 kg  
mit 17/20 PS Elektromotor

**HANS MERK** Fahrzeug- und Kranfabrik DIETIKON-ZÜRICH  
Telephon (051) 91 91 21



RINGDUBEL  
+ PATENT

Knotenpunktverbindung für hölzerne Tragwerke



**R. RIGLING & CO.**  
Holzkonstruktionen

**Hallen  
Fabrikbauten  
Treppenbau**

**Zürich - Oerlikon**  
Leutschenbachstr. 44

Telephon (051) 46 82 25

Briefadresse: Postfach Zürich 50

# DIE IDEALE ABDECKUNG



für Baracken  
Lagerschuppen  
Garagen  
Veloständer  
Kleintier- und  
Geflügelställe  
Schindeldächer und  
Schindelwände

# BITAL

*Das bitumierte  
Aluminium-Dünnblech*

schützt gegen Wind und Feuchtigkeit

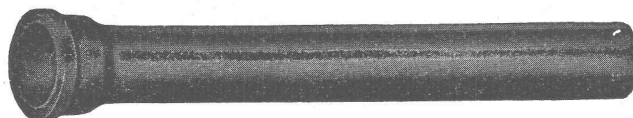
BITAL wird in Rollen geliefert und kann gefalzt,  
genagelt und geklebt werden

Verkauf und Beratung:

INGENIEURBUREAU DR. ING. M. KOENIG, ZÜRICH 1  
Tiefenhöfe 8 Paradeplatz 5 Telefon (051) 23 97 50

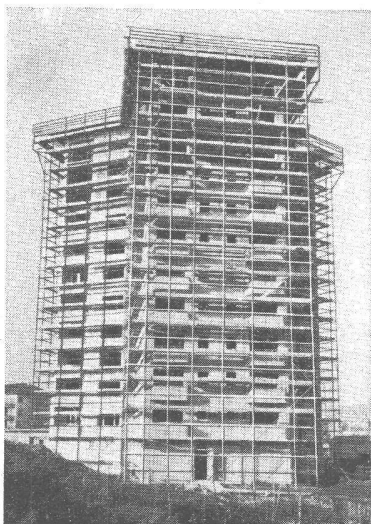
## Gusseiserne Sand-Zentrifugalguss-Muffenröhren Formstücke – Armaturen

Schweizer Normalien  
Lager in Winterthur



für normalen und  
höheren Betriebsdruck

**KÄGI & Co.** TELEPHON No. 2 24 15 **WINTERTHUR**



## Rohrgerüstungen



Stahl

Leichtmetall

Projekt - Miete - Verkauf - Montage

### Robert Aebi & Cie AG Zürich

Telephon (051) 23 17 50

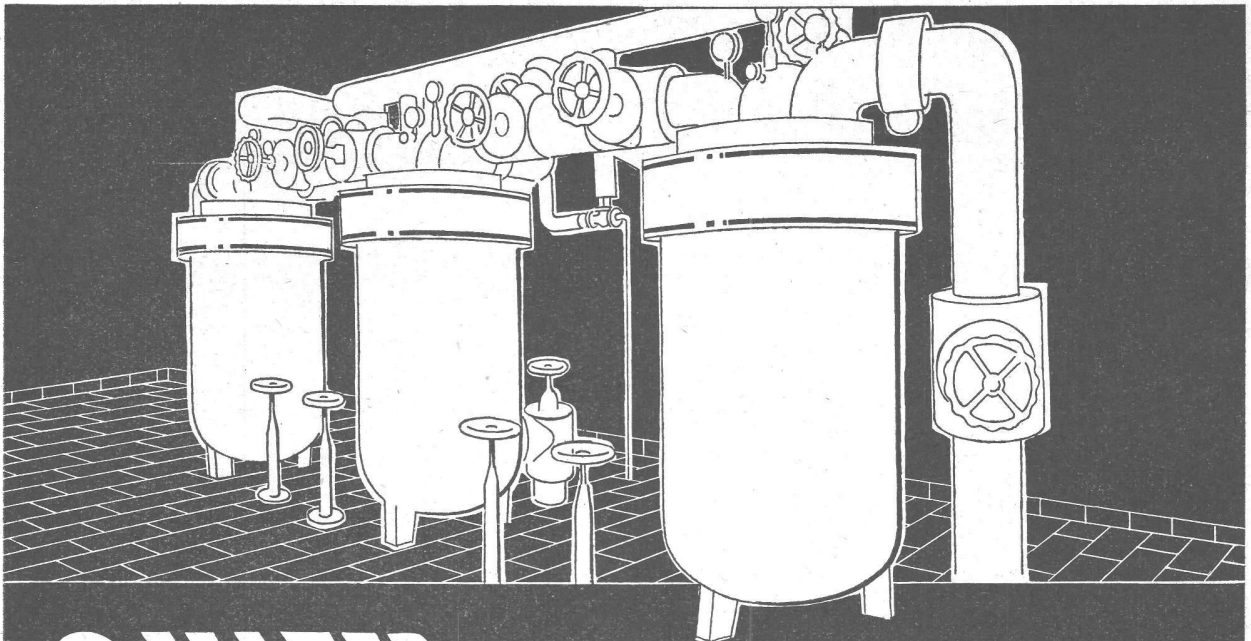
Zweigniederlassungen:

Zollikofen, Telephon (031) 65 01 06

Genf, Constructions Tubulaires S. A., Tél. (022) 8 15 45

Baugerüste für Hochhäuser am Letziggraben, Zürich; 32 m hoch





**SULZER**

**HEISSWASSER-HEIZUNG**

*Gebrüder Sulzer Aktiengesellschaft  
Abt. Heizung und Lüftung, Winterthur*

62895



GG 5110

Auto - Einstellhalle

**Stahlhochbau  
Geilinger & Co.  
Winterthur**



**FRICK-GLASS A.G.**  
ZÜRICH-ALTSTETTEN

Tel. (051) 52 51 11

**Asphalt-Isolierungen**

**Flachdach-Beläge**

**Kork-Isolierungen**

**in zuverlässiger Ausführung**