

Zeitschrift: Schweizerische Bauzeitung
Herausgeber: Verlags-AG der akademischen technischen Vereine
Band: 71 (1953)
Heft: 11: Sonderheft zum Geburtstag von Prof. Dr. E. Meyer-Peter. 3. Teil

Werbung

Nutzungsbedingungen

Die ETH-Bibliothek ist die Anbieterin der digitalisierten Zeitschriften. Sie besitzt keine Urheberrechte an den Zeitschriften und ist nicht verantwortlich für deren Inhalte. Die Rechte liegen in der Regel bei den Herausgebern beziehungsweise den externen Rechteinhabern. [Siehe Rechtliche Hinweise.](#)

Conditions d'utilisation

L'ETH Library est le fournisseur des revues numérisées. Elle ne détient aucun droit d'auteur sur les revues et n'est pas responsable de leur contenu. En règle générale, les droits sont détenus par les éditeurs ou les détenteurs de droits externes. [Voir Informations légales.](#)

Terms of use

The ETH Library is the provider of the digitised journals. It does not own any copyrights to the journals and is not responsible for their content. The rights usually lie with the publishers or the external rights holders. [See Legal notice.](#)

Download PDF: 30.01.2025

ETH-Bibliothek Zürich, E-Periodica, <https://www.e-periodica.ch>

SCHWEIZERISCHE BAUZEITUNG

WOCHENSCHRIFT FÜR ARCHITEKTUR / INGENIEURWESEN / MASCHINENTECHNIK

REVUE POLYTECHNIQUE SUISSE

ORGAN DES S.I.A. SCHWEIZERISCHER INGENIEUR- UND ARCHITEKTEN-VEREIN
UND DER G.E.P. GESELLSCHAFT EHEMAL. STUDIERENDER DER EIDG. TECHN. HOCHSCHULE
GEGRÜNDET 1883 VON ING. A. WALDNER / HERAUSGEGEBEN VON ING. W. JEGHER



GÖHNER
TÜREN + FENSTER
NORMEN

ermöglichen individuelles Bauen

ERNST GÖHNER AG ZÜRICH
BERN BASEL ST. GALLEN ZUG BIEL GENÈVE LUGANO

Verlag

W. Jegher & A. Ostertag, Dianastrasse 5,
Zürich / Tel. 23 45 07 / Postcheck VIII 6110
Postadresse:
Schweiz. Bauzeitung, Postfach Zürich 39

Bezugspreise

Einzelheft Fr. 1.65 — Abonnements:

12 Monate		6 Monate		3 Monate	
Schweiz	Ausland	Schweiz	Ausland	Schweiz	Ausland
66.—	72.—	33.—	36.—	16.50	18.—

Für Mitglieder des S.I.A., der G.E.P. und des Schweiz. Technischen Verbandes, sowie für Studierende der ETH und der EPUL ermässigte Preis-Kategorien nach Tarif.

Anzeigen-Verwaltung

Mosse-Annoncen AG., Zürich, Limmat-
quai 94 / Tel. 326817 / Postcheck VIII 1027

INHALT

Kraftwerkgruppe Mauvoisin. Von <i>A. Winiger</i>	153*
Bewertung von Wasserkraftanlagen. Von <i>E. Stambach</i>	156
Staumauer Serra. Von <i>G. Gruner</i> und <i>W. Jauslin</i>	159*
Wandgemälde in der Kirche Pratten. Von <i>P. Meyer</i>	163*

MITTEILUNGEN

Schweizer Betonstrassenbau	165
Ingenieur-Ausbildung für den Eisenbahndienst. Welt-Telephonstatistik. Zeitschrift «Plan». Bewässerungskongress. Lagerhaus der Neptun AG. Technikum Winterthur. Leonardo da Vincis Brücke über das Goldene Horn. Limmatwerk Letten, Zürich	166

BUCHBESPRECHUNGEN

Basler Plastik. Von <i>A. Kaufmann</i> . Principles and Practice of Prestressed Concrete, by <i>P. W. Abeles</i>	166
Der Modellbau, von <i>F. Fischer</i> . Theoretische Elektrotechnik, von <i>K. Kuhlmann</i> . Die Wasserversorgung, von <i>E. J. Bria</i> , <i>H. Heyd</i> , <i>E. Gerlach</i>	167
Abhandlungen IVBH. Neuerscheinungen	168


WETTBEWERBE

Schulhaus Necker. Internat. Schweiss-Wettbewerb. Primarschulhaus Unter- moos, Zürich-Altstetten	168
--	-----

VEREINE

S. I. A. Zürich, Vortrag W. van Tijen	168
Register der Ingenieure, Architekten und Techniker	168

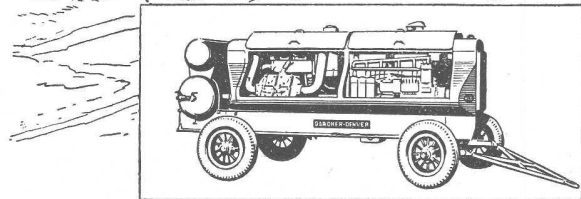
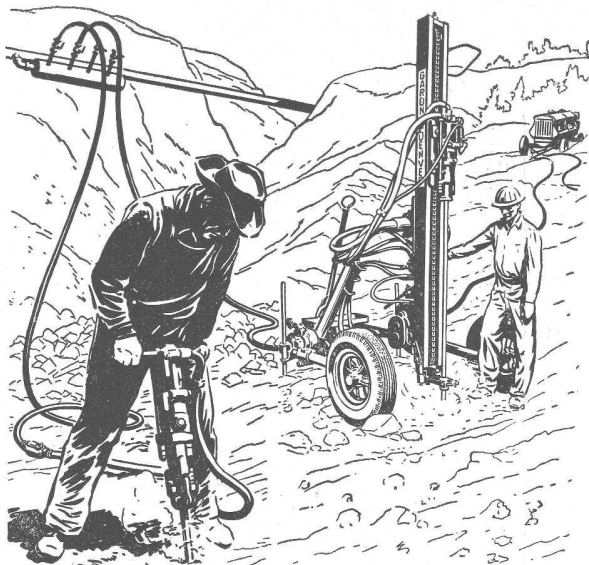
VORTRAGSKALENDER	168
----------------------------	-----



WALO BERTSCHINGER
BAUNTERNEHMUNG ZÜRICH

Eisenbahn
Industrieböden
Strassenbau

MD



Ein sauberes Bohrloch erhöht die Bohrleistung

Darum sind Gardner-Denver «Wagon-Drills» und Gesteinsbohrhämmer mit einer Ausblasevorrichtung versehen, welche jedes Bohrloch durch kräftige Volldruckluftzufuhr reinigt.

Kräftiges Umsetzen des Bohrhammers verhindert Zerstörung des Bohrers und Verlaufen des Bohrloches.

SEIT 1859

GARDNER-DENVER

Gardner-Denver Company, Export Division:
233 Broadway, New York 7, N. Y., U.S.A.
Gardner-Denver Company, Quincy, Illinois, U.S.A.

Die führende Firma für erstklassige
Kompressoren, Pumpen und Gesteins-
bohrmaschinen

Alleinvertretung für die Schweiz:

U. AMMANN
Maschinenfabrik AG.

LANGENTHAL
Telephon (063) 2 27 02

Spezialfirma für Steinbruch-, Tief- und
Strassenbaumaschinen



ROLLADENFABRIK A-GRIESSER AG

AADORF-Thg. Tel. (052) 4 71 12	VERTRETUNGEN:
BASEL Tel. (061) 34 63 63	CHAUX-DE-FONDS C. Moccand, Tél. (039) 2 20 26
BERN Tel. (031) 2 92 61	DELEMONT Schmid S. A., Tél. (066) 2 16 09
GENÈVE Tél. (022) 3 82 04	LOCARNO-Muratto M. Gherra, Tél. (093) 7 30 89
LAUSANNE Tél. (021) 26 18 40	OLTEN A. Spring, Arch., Tél. (062) 5 25 85
LUZERN Tel. (041) 2 72 42	SCHAFFHAUSEN J. Mettler, Tél. (053) 6 00 08
ST. GALLEN Tel. (071) 3 14 76	THUN H. Meier, Tél. (033) 2 25 25
ZÜRICH Tel. (051) 23 73 98	ZUG J. Rust, Tél. (042) 4 04 18

GLASDÄCHER

KITTLLOSE

mit Bleibanden oder Aluminium-
profilen.

Vordächer, Satteldächer, Sheddä-
cher, senkrechte Verglasungen an
großen wie kleinen Objekten.

Korrosionssichere Konstruktion mit
spannungsfreier Fassung der Glä-
ser.

Ausführung auf Holz, Eisen und
Beton.

Umdecken bestehender, gekitteter
Glasdächer.

JAKOB **SCHERRER** SÖHNE

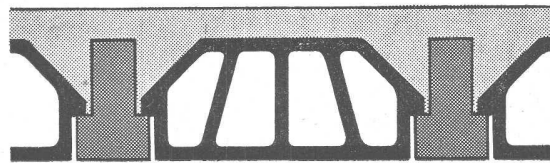
Zürich 2, Allmendstrasse 7
Tel. (051) 25 79 80





Seit 20 Jahren verlege ich Ottiker-Decken. Das zeigt am besten, wie sehr ich sie schätze: Betonbalken und Tonsteine sind rasch verlegt und brauchen keine Schalung. Die Spezialstahlarmierung und die einwandfreie Konstruktion bürgen für absolute Sicherheit.

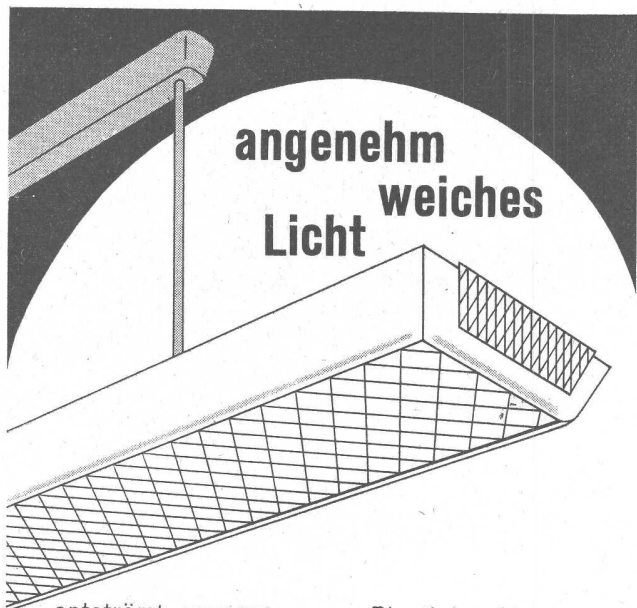
Tonsteine verbessern die Isolation.
Die praktische Anwendung erbringt
den Beweis.



Ottiker

BETONBALKENFABRIK OTTIKER A. G. ZÜRICH

Talstrasse 83, Postfach Zürich 1, Telefon (051) 27 45 78



angenehm
weiches
Licht

entströmt unserer neuen Plasticleuchte und durchflutet auch diffus von der Decke zurückgestrahlt den Raum. Drei oder vier Leuchtstoffröhren können im Farbton beliebig gemischt dem Licht einen besonderen Effekt geben.

Über deren Wahl und die vorteilhafteste Disposition der Leuchte beraten Sie unsere Lichttechniker mit grossem Einfühlungsvermögen, und stellen für Sie alles

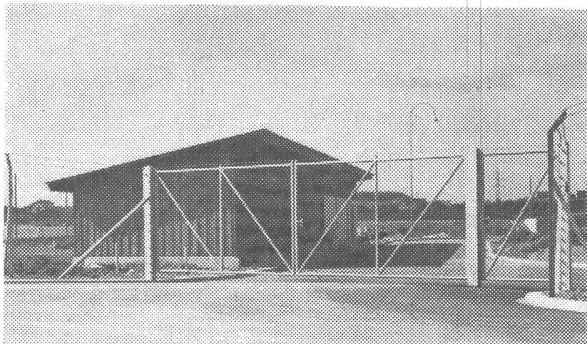
ins rechte Licht



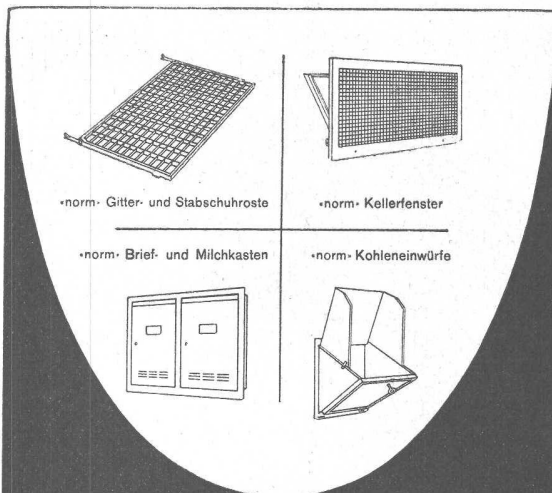
Aluminium-Licht AG Zürich
Uraniastr. 16 Tel. (051) 237733

MD

Industriezäune



MÜLLER & CO. LÖHNINGEN Telefon (053) 6 91 17
Spezialofferten für Industrien Vertreterbesuch Referenzlisten



norm - Gitter- und Stabschuhroste

norm - Kellerfenster

norm - Brief- und Milchkasten

norm - Kohleneinwürfe

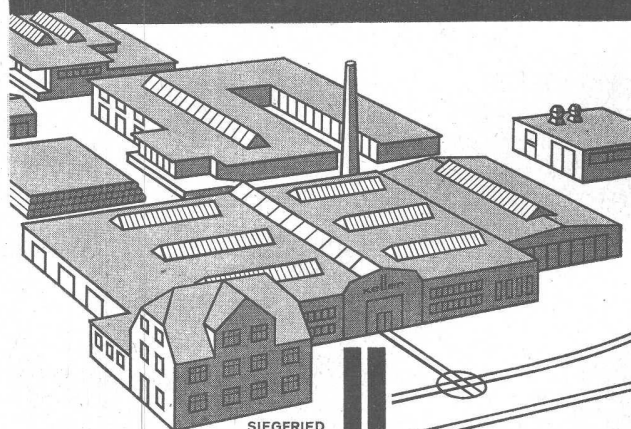
METALLBAU AG ZÜRICH 9

norm

Bauteile

Telephon (051) 521300

Glasdachbau, Oberlichter, Giebelwände
Shedrinnen, Entlüftungsaufsätze WEMA und CHANARD
Gitterroste, Schuhkratzroste
Spritzmetallisierwerk
Fabrikation chemischer Spezialitäten für
den Bautenschutz



SIEGFRIED
Keller CO

WALLISELLEN-ZÜRICH

Tel. (051) 93 32 32 Telegr.: Cellarius Gegründet 1901

S.à.r.l. Keller, 29, rue Drouot PARIS IX^{ème}
S.A.I. Keller, Via Litta Modignani 8, MILANO - Affori

MD



**ALBISWERK
ZÜRICH A.G.**

ALBIS-TELEPHON-ANLAGEN

Unsere neuesten Vermittlungseinrichtungen für grössere Teilnehmeranlagen sind die schnurlosen Vermittlungspulte für Tastenbedienung.

Übersichtlich angeordnetes Tastenfeld mit den Tasten für Gesprächs-Abfrage und -Verbindung, Aufschalten und Halten, sowie Bedienungstasten für Gebührenmelder und direkte Leitungen zu den Direktionsstationen.

Die pulfförmige Ausführung erlaubt eine günstige Anordnung des Arbeitsplatzes mit freiem Blick in den Raum.

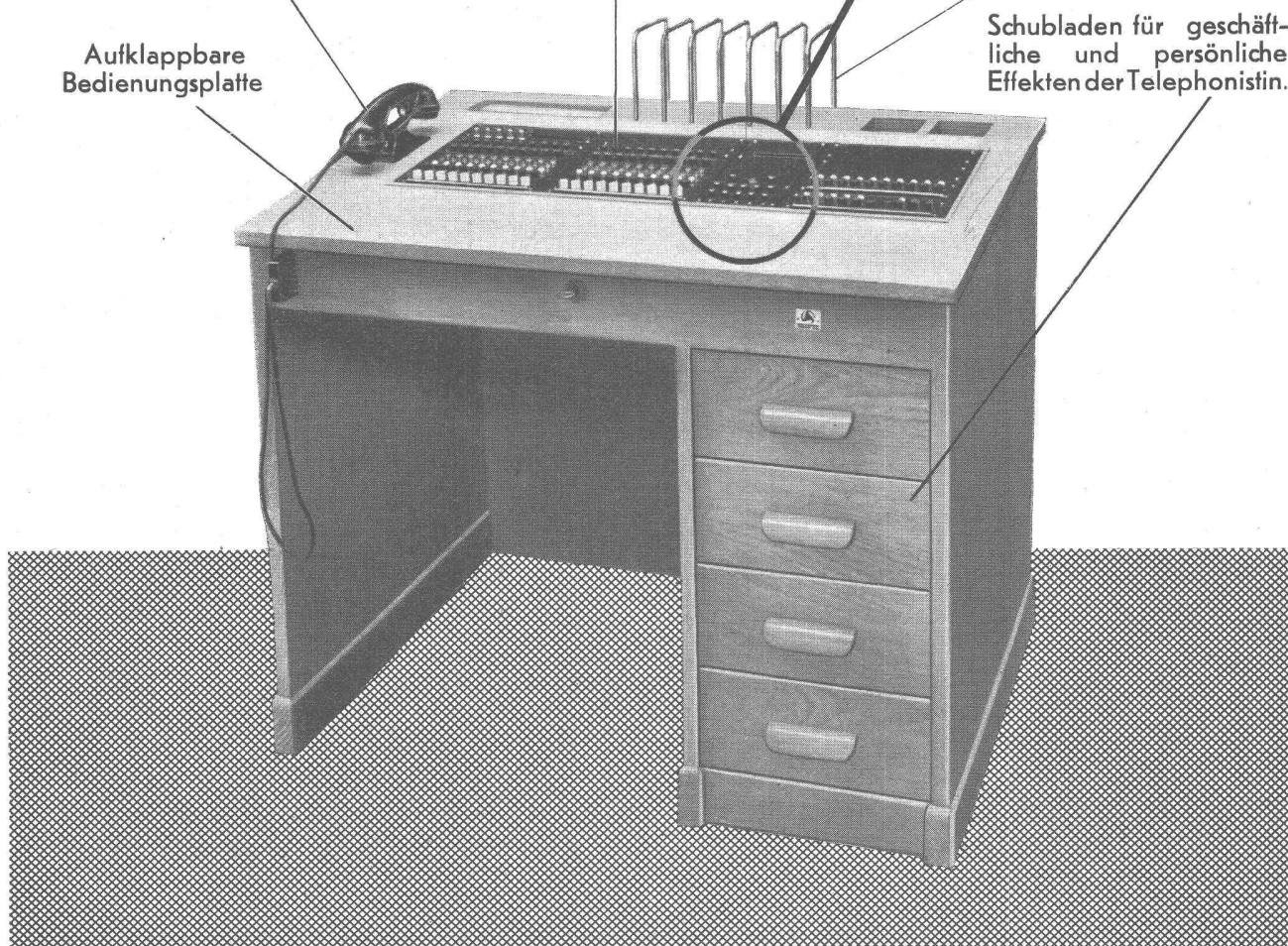
Zahlengabe-Tastatur mit 10 Drucktasten, anstelle des Nummernschalters, zum Einstellen der Telefonnummern.

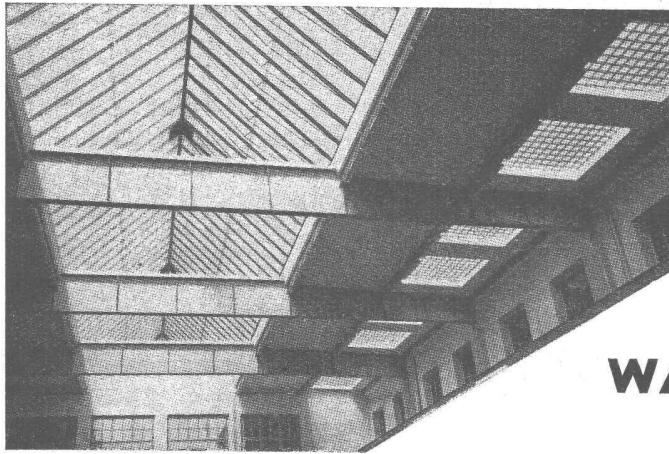
Zweckmässige Anordnung des Telephonhörers

Aufklappbare Bedienungsplatte

Halter für Telefonbücher in bequemer Griffnähe.

Schubladen für geschäftliche und persönliche Effekten der Telephonistin.





Kittlose

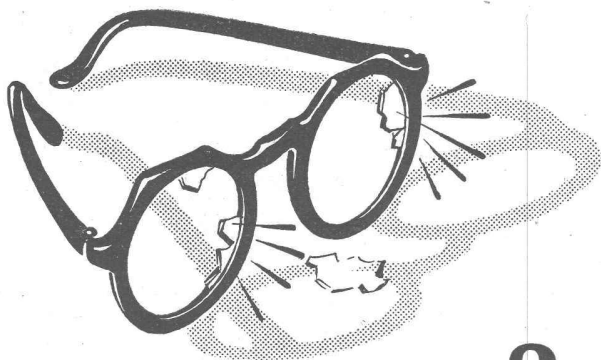
Glasdächer

Glasbeton-Oberlichter, begeh- und befahrbar

Glasbaustein-Wände

WALTHER & MÜLLER ★ BERN

Telephon (031) 2 49 12

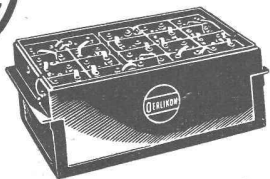


Eine Brille ohne Glas ?

Eine Brille ohne Glas ist so unnütz wie eine Batterie, die versagt. Wählen Sie daher ein bewährtes Fabrikat, wählen Sie eine OERLIKON, die Batterie, auf die man sich jederzeit verlassen kann.

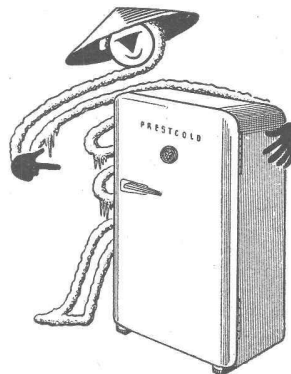


Batterien
seit bald
60 Jahren



PRESTCOLD

die grösste Kühltank-
fabrik in Europa



- Modelle zu 90, 140, 190 l
- mit automat. Motoren-
gruppe
- moderne Konstruktion
- 5 Jahre Garantie
- Vorteilhafte Preise

Generalvertretung für die Schweiz:



PRESTCOLD REFRIGERATION

Rosset & Cie., Genève

Tel. (022) 4 33 23

BFZ



BFZ-DICHTUNGEN

Phenolfrei

+ PATENT +

für Zementrohre und Steinzeugleitungen, speziell Kanalisationen, Trinkwasser-
leitungen, Schmutzwasserkanäle, Sammelleitungen.

Grösste Elastizität, absolute Dichtigkeit, säurebeständig.

Verlangen Sie Referenzen und Prospekte

AG. für chemisch-bautechnische Produkte
Würenlos (Aargau)

Telephon (056) 3 53 44



Adolf Feller AG. Horgen

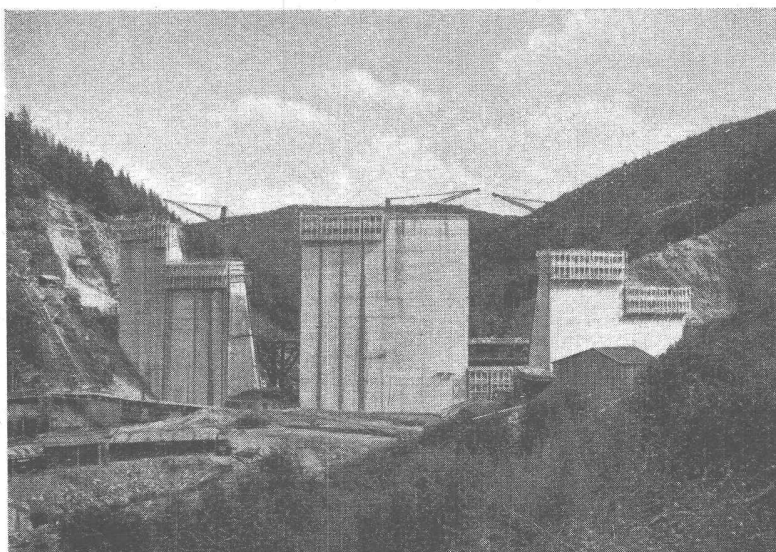
Zweck und Form sind im Feller-Installationsmaterial in unübertroffener Weise vereinigt

Kraftwerk Dobra-Krumau (Oesterr.)
(Newag)

80 000 m³ **FRIOPLAST**-Beton

MIT FRIOPLAST

- Höchste Wasserreduktion und besser verarbeitbarer Beton
- Erhöhte **Frostbeständigkeit** bei gleichzeitig erhöhter Festigkeit und Wasserdichtigkeit
- Maximale Ausnützung des Bindemittels.



Bogensperre Dobra (Frioplast-Beton)

MIT FRIOPLAST
DEN WIRTSCHAFTLICHSTEN MASSENBETON



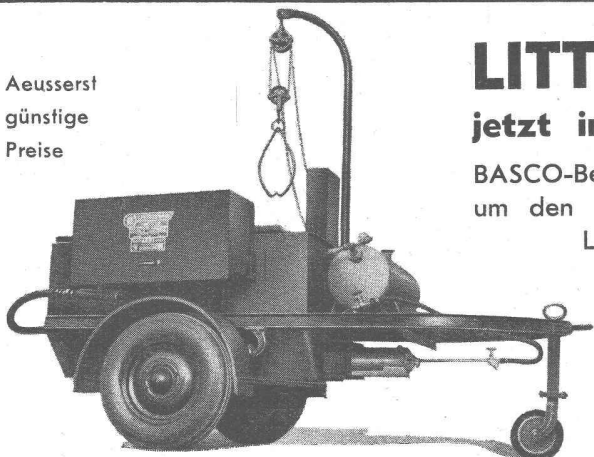
KASPAR WINKLER & Co.

FABRIK FÜR CHEMISCHE BAUSTOFFE

ZURICH 48



Aeusserst
günstige
Preise



LITTLEFORD - Sprengwagen

jetzt in noch besserer Ausführung lieferbar

BASCO-Benzinmotor von 1,85 PS, Lenkrolle, Teerauffangrinne rund um den Kessel, beheizte Teersprengpumpe, Schnellheizsystem
Littleford — Modelle von 625 - 850 - 1230 Liter

Robert Aebi & Cie AG Zürich

Uraniastrasse 31

Telefon (051) 23 17 50

Zweigniederlassungen in GENÈVE und ZÖLLIKOFEN

**Beste Isolation**

Wärmeleitzahl 0,035

leichtes Transportgewicht3 kg per m² Isolation**billiger Preis . . .**

diese 3 Eigenschaften waren auch beim Schulhaus-Erweiterungsbau der Berggemeinde Nufenen (Arch. Simmen & Keller) ausschlaggebend für die Wahl von



Flumser Steinwolle

Prospekt und Muster auf Anfrage

Schmelzwerk Spoerry, Flums Tel. (085) 8 31 48**Stahlhochbau****GC****Geilinger & Co. Winterthur**