

Zeitschrift: Schweizerische Bauzeitung
Herausgeber: Verlags-AG der akademischen technischen Vereine
Band: 71 (1953)
Heft: 12

Werbung

Nutzungsbedingungen

Die ETH-Bibliothek ist die Anbieterin der digitalisierten Zeitschriften. Sie besitzt keine Urheberrechte an den Zeitschriften und ist nicht verantwortlich für deren Inhalte. Die Rechte liegen in der Regel bei den Herausgebern beziehungsweise den externen Rechteinhabern. [Siehe Rechtliche Hinweise.](#)

Conditions d'utilisation

L'ETH Library est le fournisseur des revues numérisées. Elle ne détient aucun droit d'auteur sur les revues et n'est pas responsable de leur contenu. En règle générale, les droits sont détenus par les éditeurs ou les détenteurs de droits externes. [Voir Informations légales.](#)

Terms of use

The ETH Library is the provider of the digitised journals. It does not own any copyrights to the journals and is not responsible for their content. The rights usually lie with the publishers or the external rights holders. [See Legal notice.](#)

Download PDF: 30.01.2025

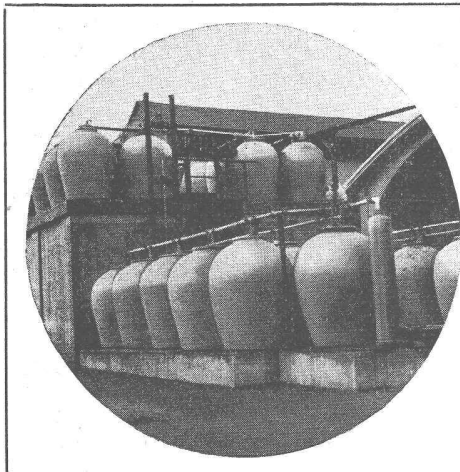
ETH-Bibliothek Zürich, E-Periodica, <https://www.e-periodica.ch>

SCHWEIZERISCHE BAUZEITUNG

WOCHENSCHRIFT FÜR ARCHITEKTUR / INGENIEURWESEN / MASCHINENTECHNIK

REVUE POLYTECHNIQUE SUISSE

ORGAN DES S.I.A. SCHWEIZERISCHER INGENIEUR- UND ARCHITEKTEN-VEREIN
UND DER G.E.P. GESELLSCHAFT EHEMAL. STUDIERENDER DER EIDG. TECHN. HOCHSCHULE
GEGRÜNDET 1883 VON ING. A. WALDNER / HERAUSGEGEBEN VON ING. W. JEGHER



STEINZEUG EMBRACH

garantiert säurebeständig

Chemisches Steinzeug für stärkste chemische Beanspruchung

Embrachit für rasche Wärmewechsel

Thermosil speziell wärmeleitend

Embrit für Elektro-Isolierkörper und hohe mechanische Beanspruchung

Kanalisations-Steinzeug für Bau-gerwerke und Landwirtschaft

Steinzeugfabrik Embrach AG.

für Kanalisation und chemische Industrie
Embrach (Kt. Zürich) Tel. (051) 96 23 21

Verlag

W. Jegher & A. Ostertag, Dianastrasse 5, Zürich / Tel. 23 45 07 / Postcheck VIII 6110

Postadresse:

Schweiz. Bauzeitung, Postfach Zürich 39

Bezugspreise

Einzelheft Fr. 1.65 — Abonnements:

Kategorie	12 Monate		6 Monate		3 Monate	
	Schweiz	Ausland	Schweiz	Ausland	Schweiz	Ausland
A	66.—	72.—	33.—	36.—	16.50	18.—
B	60.—	66.—	30.—	33.—	15.—	16.50
C	50.—	56.—	25.—	28.—	12.50	14.—
D	36.—	42.—	18.—	21.—	9.—	10.50

A Normaler Preis

B für Mitglieder Schweiz. Techn. Verband

C für Mitglieder S.I.A. oder G.E.P.

D für Mitglieder S.I.A. oder G.E.P., die weniger als 30 Jahre alt sind, sowie für Studierende der ETH und der EPUL (bei Bestellung Geburtsjahr angeben).

Das Abonnement kann mit jedem Kalendermonat begonnen werden. Die Kategorien B, C und D gelten nur für direkte Bestellung beim Verlag.

Anzeigen-Verwaltung

Mosse-Annoncen AG., Zürich, Limmat-quai 94 / Tel. 326817 / Postcheck VIII 1027

HCH. LIER

Deckenheizungen System Crittall

Heisswasser-Heizungen

Umbau bestehender Dampfanlagen in Heisswasser • Abwärmeanlagen

HEIZUNGS-INGENIEUR S.I.A. ZÜRICH 4 Badenerstr. 444 Tel. 52 23 50/51

**Zeichentische
Zeichenpapiere
Zeichenmaterial**

Prospekte und Beratung durch das zeichentechnische Spezialhaus



Gebrüder Scholl AG an der Poststrasse in Zürich seit 1865 - Tf. (051) 23 76 80

In Verwaltungsgebäuden, Büros, Labors, Spitälern, Schulen und Fabriken

demontierbare, schalldämmende

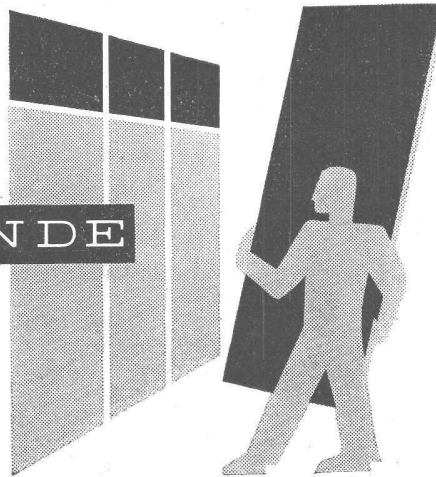
KOLLER WÄNDE

Rasches Montieren oder Auswechseln von festen und verglasten Wänden sowie von Türelementen.

In- und Auslandpatent

METALLBAU KOLLER AG. BASEL

Telephon (061) 8 29 77



INHALT

Sicherheit und Lebensdauer von Turbogeneratoren. Von *O. Martin* . 169*

Knickung des verwundenen Stabes. Von *E. Lüscher* 172*

Erdöl in der Schweiz 173

Wettbewerb Altersheim Biberist . 173*

MITTEILUNGEN

Energie aus einer heissen Quelle . 179

SVMT, Neubau EMPA 180

Betriebstörung in USA-Wasserkraftwerk. Aenderung des deutschen Bahnstromsystems? . 181

MTM-Verfahren. ETH Architekturschule. Steigt der Meeresspiegel? . 182

WETTBEWERBE

Primarschulhaus Eichenwies-Oberriet 182

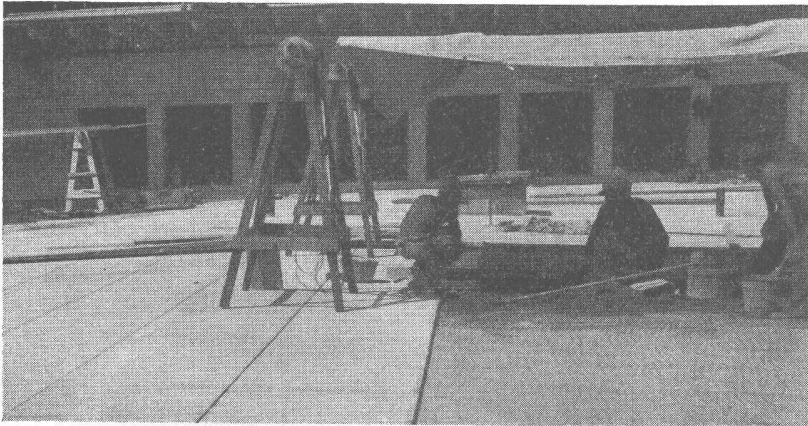
BUCHBESPRECHUNGEN

Wollen Sie bauen?, von *F. I. Mosler*.
Dehnungsmesstreifen, von *K. Fink*.
Individuum und Gemeinschaft in der amerik. Industrie, von *M. Ludwig*. —
Neue Sonderdrucke der Schweiz. Bauzeitung 182

VORTRAGSKALENDER 182

PRODICHT hält dicht!

Der neuzeitliche bequeme und zuverlässige
Mörtel- und Betonzusatz



a) Prodicht-Pulver Normalbinder

Mörtel- und Betondichtungsmittel von höchster Konzentration und Wirksamkeit. Prodicht-Pulver bewirkt keine Veränderung der Abbindezeiten, keine Verminderung der Festigkeiten. Prodicht ist mit jedem Zement zu verarbeiten. Es ist ferner **frostbeständig**, greift Eisen nicht an und ist bei **trockener Lagerung unbegrenzt haltbar**.

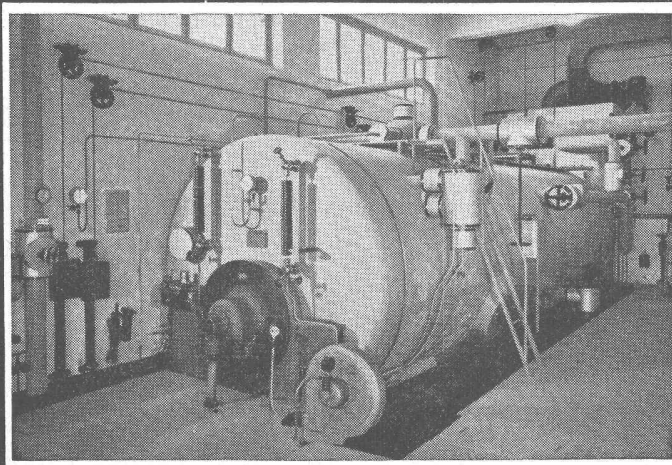
Prodicht-Pulver wird direkt dem trockenen Zement-Sand-Gemisch beigegeben. Bedarf: 1 kg Prodicht-Pulver auf 1 Sack Zement à 50 kg.

b) Prodicht-Schnellbinder, flüssig

eignet sich für rasches Abdichten von starken Wassereintrüben, für Flächenputz bei Wasserandrang, auch bei Unterwasserarbeiten, zum Torkretieren und zum sofortigen Verankern von Maschinen. Der Prodicht-Schnellbinder greift Eisen nicht an! Bedarfsmengen siehe Gebrauchsanweisung.



CHEMISCH-TECHNISCHE WERKE AG., MUTTENZ-BASEL, TEL. (061) 9 30 22



Industriebedarf

Isolierungen

Kälte Wärme Schall

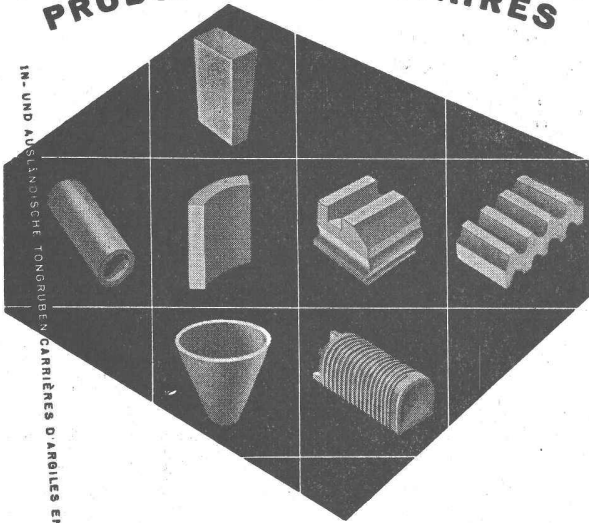
Filterhilfsmittel

**Schneider
& Co.**



Winterthur

**FEUERFESTE ERZEUGNISSE
PRODUITS RÉFRACTAIRES**



IM- UND AUSLÄNDISCHE TONGRUBEN CARRIÈRES D'ARGILES EN SUISSE ET A L'ÉTRANGER

Steinzeugbodenplatten
Schamotte
Korund
Karbonium
Säurefeste Steine
Isoliersteine

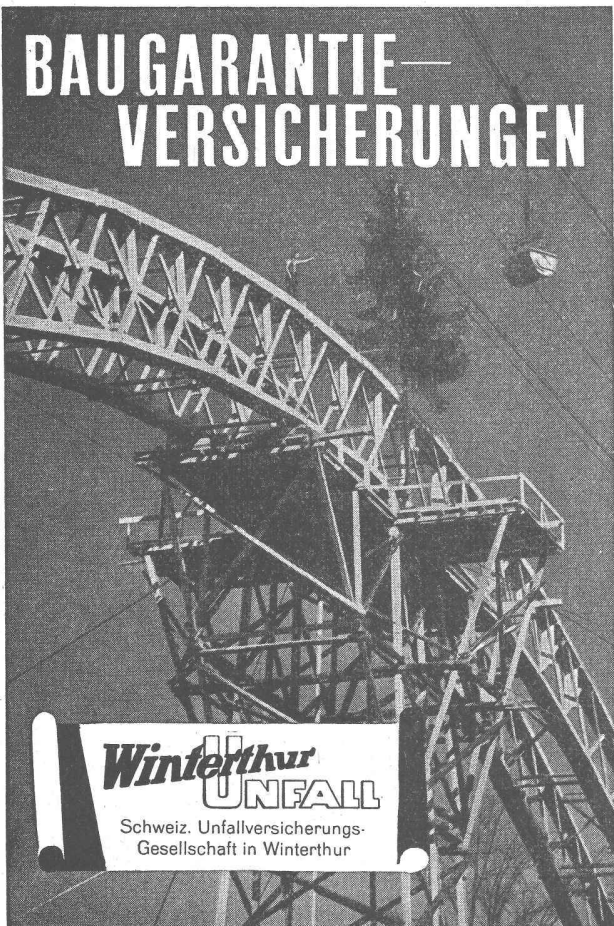


TONWERK LAUSEN AG

LAUSEN BLD.

K. Jendr

**BAUGARANTIE—
VERSICHERUNGEN**



**Winterthur
UNFALL**

Schweiz. Unfallversicherungs-
Gesellschaft in Winterthur

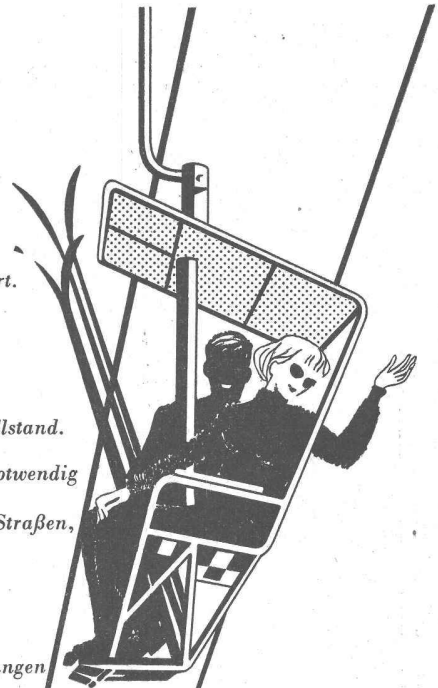


Für Sommer-
und Winterbetrieb,
für Berg- und Talfahrt.

Gefahrloses
Auf- und Absteigen
der Passagiere im Stillstand.
Keine Kunstbauten notwendig
zur Überquerung von Straßen,

Bächen, Zäunen und
Abfahrtspisten.

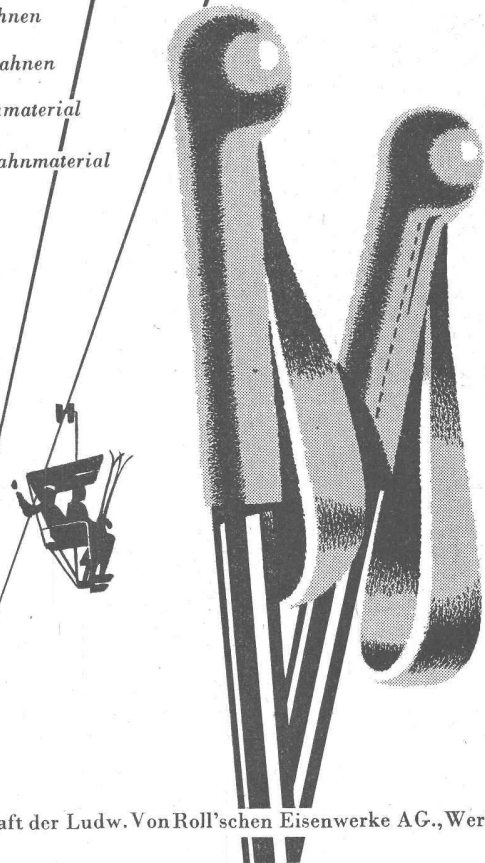
Große Transportleistungen



VON ROLL

Sesselbahnen

- Luftseilbahnen*
- Standseilbahnen*
- Eisenbahnmaterial*
- Zahnradbahnmaterial*



946

Gesellschaft der Ludw. Von Roll'schen Eisenwerke AG., Werk Bern

**Zementdichtungsmittel**

die sich unter schwierigsten Verhältnissen
bewährt haben.

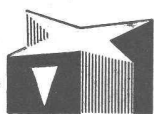
Zürich (051) 52 22 11

Bern (031) 2 90 51

zuverlässig

Rostfreie Sternfensternägel

Mit der Keilmarke →



INCA

Haben sich seit Jahren bewährt

Weisen Sie Nachahmungen zurück!

Bezug nur durch Eisenhandlungen



Fabrikant:

INJECTA

Spritzgußwerke u. Apparatefabrik
Teufenthal bei Aarau Tel. 3 82 77

SIFRAG

ERSTKLASSIG

NEUZEITLICH

Luft- und Wärmetechnik, Klimatisierung,
Entnebelung, Trocknung, pneumatischer
Transport, Staubabsaugung, CO₂-Brand-
schutzanlagen, Gasschutz, Klima-Apparate

SPEZIALAPPARATEBAU UND INGENIEURBUREAU FREIAG
BERN UND ZÜRICH

EISENBETON-TANKS SYSTEM BORSARI

FÜR HEIZ- UND DIESELÖL, BENZIN

STEHEN SEIT ÜBER 40 JAHREN UNUNTERBROCHEN IM BETRIEB

KEIN KORRODIEREN KEIN ROSTEN

BORSARI - TANKANLAGEN

FÜR HANDEL, INDUSTRIE, GESCHÄFTSHÄUSER, VILLEN

TEL. (051) 249618

BORSARI & CO. ZOLLIKON - ZÜRICH

GEGR. 1873



**Nicht die Uniform
macht den Wächter**

sondern der Mensch, seine Auswahl,
seine Ausbildung, die Instruktion,
die Kontrolle, kurz die Organisation,
die hinter ihm steht.

FEUER EINBRUCH
Securiton
ALARM-ANLAGEN

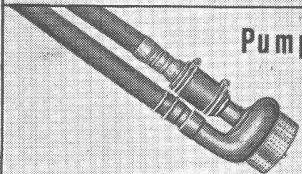
Die ALARM-Anlage
gegen: **FEUER, EINBRUCH
und UEBERFALL**
bietet in Funktion und Preis
ganz besondere Vorteile,
weil auf Grund der 45jährigen
SECURITAS-Erfahrung gebaut und erprobt.

Die aufschlußreiche SECURITON-Demonstration
vermittelt die SECURITAS-Filiale Ihres Kreises.

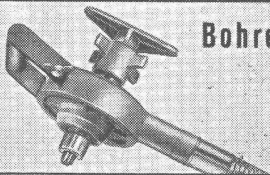
Vibriieren



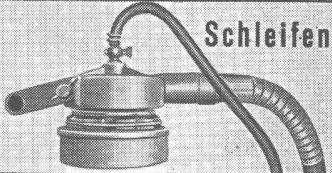
Pumpen



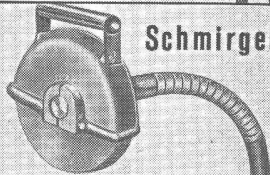
Bohren



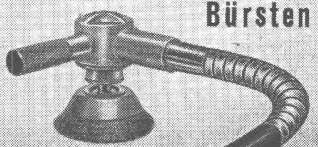
Schleifen



Schmirgeln



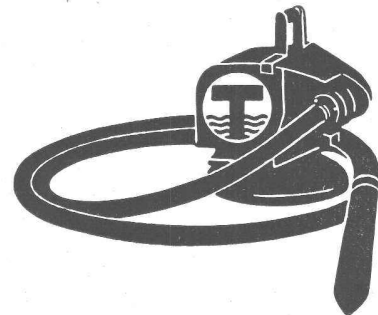
Bürsten



Unentbehrlich

wird auch Ihnen bereits nach
wenigen Einsatztagen der durch

**hohe Frequenz und
Verdichtung** bekannte



Hochleistungs- Innen-Vibrator «Trillor»

mit 3 auswechselbaren Vibriernadeln 50—70—100 mm

Die Kombination mit den für das Baugewerbe gebräuchlichsten Werkzeugen und
der Vorteil der Unabhängigkeit von Installationseinrichtungen machen den
«Trillor»-Vibrator zur begehrtesten Hilfsmaschine des fortschrittfl. Unternehmers.

Beachten Sie:

Pumpe: selbstsaugend, Leistung ca. 7000—8000 Liter pro Stunde

Bohrapparat: Bohren von Beton, Holz und Stahl, Leistung in Stahl bis ca. 20 mm ϕ

Schleifapparat: für Betonoberflächen, Sichtbeton usw.

Steinschleifapparat: mit zentraler, regulierbarer Wasserzuführung

Schlagwerkzeug: mit Lamellen oder Schlagrollen für Reinigungs- und Putzarbeiten

Stahldrahtbürste mit Dorn: Entrostungs-, Reinigungs- und Polierarbeiten

Schleifscheibe: zum Schleifen von Spitzeisen, Sichtbeton, Gerüstbrettern usw.

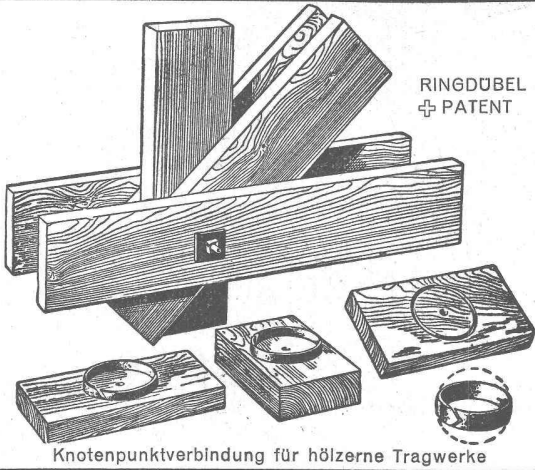
Benzin-, Elektro- oder Pressluftantrieb, trag- und fahrbare Modelle
Schweizer Fabrikat — Kauf und Miete

STORRER & CIE. - ZÜRICH

Tel. (051) 32 77 22

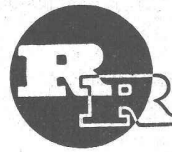
Baumaschinen

Florasrassse 1



RINGDÜBEL
+ PATENT

Knotenpunktverbindung für hölzerne Tragwerke



R. RIGLING & CO.
Holzkonstruktionen

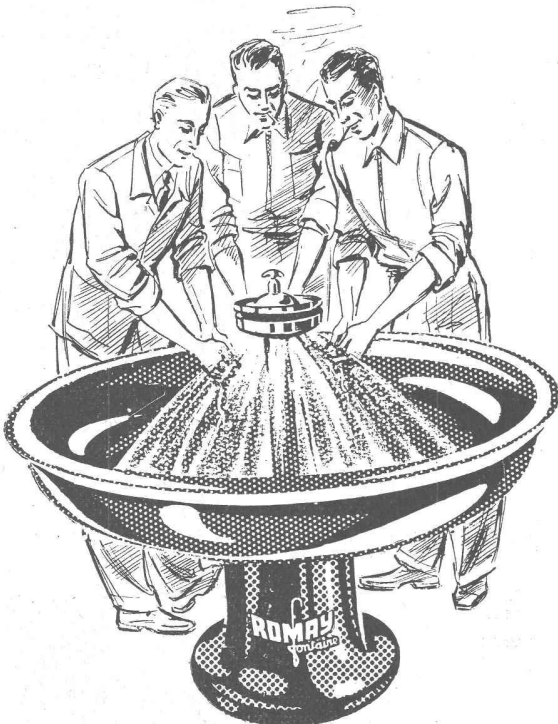
**Hallen
Fabrikbauten
Treppenbau**

Zürich - Oerlikon

Leutschenbachstr. 44

Telephon (051) 46 82 25

Briefadresse: Postfach Zürich 50



Romay-Waschfontänen

Die idealsten
Kollektiv-Waschanlagen

ROMAY AG. ZÜRICH

Gessnerallee 40

Telephon 25 12 87

Fluoreszenz-Leuchten

Fluoreszenz-Beleuchtung für Verkehr, Industrie
und Gewerbe

B. A. G. Bronzwarenfabrik A. G. Turgi



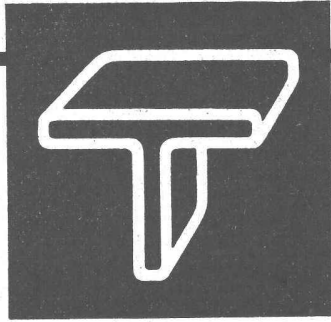
Grosses Studio Radio Zürich O. Dürr, Architekt, Zürich

Photo Schucht

BERNHARD HITZ + USTER

Fugenlose SPRAY „LIMPET“ ASBEST-
Akustik- und Schallschluckbeläge
Feuerschutzbeläge
Kondensations-Verhütungsbeläge

SPRAY „LIMPET“ ASBEST-Akustikbeläge in den
Betonkassetten der Decke, auf rohen Beton aufgespritzt.



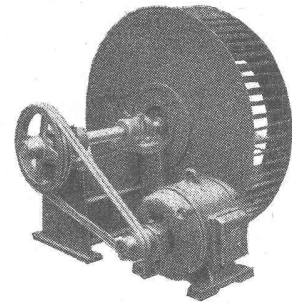
**Garderobenschränke
für Industriebetriebe**

**Massengarderoben
mit Schwenkarmen**

**GEBR. TUCHSCHMID AG.
FRAUENFELD**

FRAUENFELD TEL. (054) 72471
ZÜRICH TEL. (051) 232301

geräuschlose
Ventilatoren



Zentrifugal- und Schrauben-
Ventilatoren für alle Anwen-
dungsgebiete. — Elektro-
motoren in jeder Bauform.



G. Meidinger & Cie., Basel 4

Telephon (061) 2 97 65

SIEGWART-GLAS
Schweiz. Glasindustrie

Siegwart & Co. A.-G.

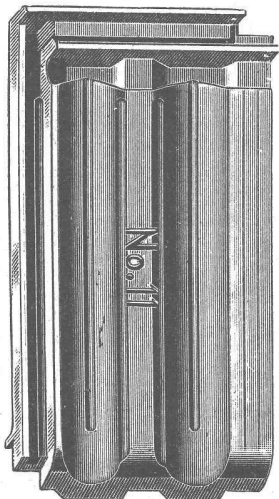


Küssnacht

am Rigi

SIEGWART

Telephon (041) 811333



GLASZIEGEL

aller Art

GLASBAUSTEINE

System Falconnier

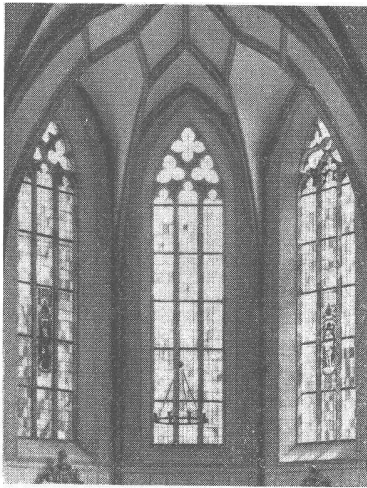
URINOIRS 



Blauweder

Zweckmässig
Frostsicher
Schlagfest
Geruchlos
Haltbar

HILBERT & CO. ZÜRICH 3
Zentralstr. 77 - Tel. (051) 33 71 05



Blei- Verglasungen

für Kirchen,
individuelle Gestaltung
von Wohnräumen,
Einsetzen von Wappenscheiben, Butzenscheiben etc.

Rud. Demenga Basel

Sternengasse 11
Telephon (061) 4 09 15

K. RÜTSCHI & CO.
BRUGG
Pumpenbau

**Benzin- &
Kühlmittelpumpen**

WIR LIEFERN ZU VORTEILHAFTEN KONDITIONEN

Treppensprossen und Rosetten
Kunstgewerbliche und technische Drechslerreiprodukte
und Holzwaren für Industrie, Innenarchitektur
und Handel

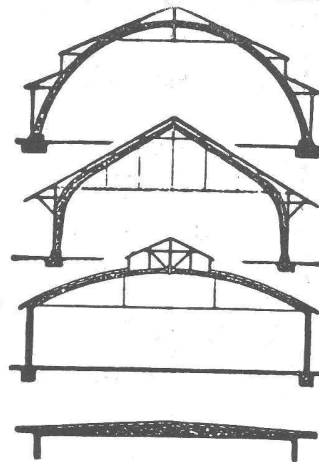
Feilen-, Gertel-, Stechbeutel-HEFTE
Stielwaren für jeden Zweck sowie Holzhämmer aller Art

Lieferung nach eigenen Modellen oder nach
Vorlagen und Muster

Offerten prompt und unverbindlich



Holzindustrie
TEUFENTHAL bei Aarau
Telephon (064) 3 82 89



B. ZÖLLIG SÖHNE

Holz-Konstruktionen
ARBON

Spezialität
**AUSFÜHRUNG in der
HETZERBAUWEISE**

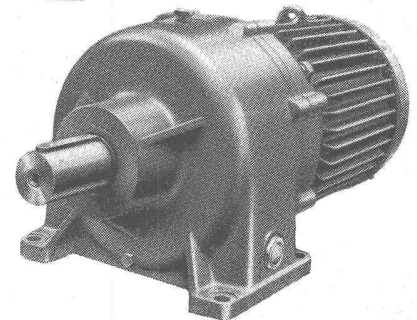
FÜR LAGER-, TURN- UND
FABRIKHALLEN
LEHRGERÜSTE UND
KIRCHEN
RISSFREIE SÄULEN

*Manometer
Thermometer
Hygrometer*

HÄNNI & CIA. G.
JEGENSTORF-BERN

KISSLING Motorgetriebe

Wir liefern Getriebe
und Zahnräder jeder
Art und verzahnen
eingesandte Rad-
Körper



Tel. (051) 46 64 00

L. Kissling & Co., Maschinenfabrik, Zürich-Seebach

**Drahtgewebe in allen Metallen,
eine Spezialität der Firma**

EMIL HITZ
Fabrik für Drahtgeflechte
Zürich 3, Grubenstr. 29, Tel. (051) 33 25 50
Zweigbetrieb Basel:
Ob. Rebgsasse 40, Tel. (061) 4 58 92

50 JAHRE
EMIL HITZ
1903/1953

Karl Wilhelm
Zürich 7
Zeltweg 74a
Tel. 24 70 77

**Flex
Jalousien**

Rolladen
Jalousieläden
Sonnenstoren

Die Spezialfirma für Sonnenschutz