

Zeitschrift: Schweizerische Bauzeitung
Herausgeber: Verlags-AG der akademischen technischen Vereine
Band: 71 (1953)
Heft: 13

Werbung

Nutzungsbedingungen

Die ETH-Bibliothek ist die Anbieterin der digitalisierten Zeitschriften. Sie besitzt keine Urheberrechte an den Zeitschriften und ist nicht verantwortlich für deren Inhalte. Die Rechte liegen in der Regel bei den Herausgebern beziehungsweise den externen Rechteinhabern. [Siehe Rechtliche Hinweise.](#)

Conditions d'utilisation

L'ETH Library est le fournisseur des revues numérisées. Elle ne détient aucun droit d'auteur sur les revues et n'est pas responsable de leur contenu. En règle générale, les droits sont détenus par les éditeurs ou les détenteurs de droits externes. [Voir Informations légales.](#)

Terms of use

The ETH Library is the provider of the digitised journals. It does not own any copyrights to the journals and is not responsible for their content. The rights usually lie with the publishers or the external rights holders. [See Legal notice.](#)

Download PDF: 30.01.2025

ETH-Bibliothek Zürich, E-Periodica, <https://www.e-periodica.ch>

SCHWEIZERISCHE BAUZEITUNG

WOCHENSCHRIFT FÜR ARCHITEKTUR / INGENIEURWESEN / MASCHINENTECHNIK

REVUE POLYTECHNIQUE SUISSE

ORGAN DES S.I.A. SCHWEIZERISCHER INGENIEUR- UND ARCHITEKTEN-VEREIN
UND DER G.E.P. GESELLSCHAFT EHEMAL. STUDIERENDER DER EIDG. TECHN. HOCHSCHULE
GEGRÜNDET 1883 VON ING. A. WALDNER / HERAUSGEGEBEN VON ING. W. JEGHER



Patentanwälte

E. BLUM & Co., ZÜRICH

Gegründet 1878 Telefon 251633

Bahnhofstrasse 31

Anmeldung von Erfindungen

Fabrik- und Handelsmarken

Gutachten, Prozessberatung

BERCHTOLD & Co.

HEIZUNG · LÜFTUNG
WARMWASSER

THALWIL

**INDUSTRIE-
HEIZUNG**
HEISSWASSER
STATT DAMPF

Telephon
051 / 920501



ING. MAX GREUTER & CIE. ZÜRICH 7

INJEKTIONS- UND GUNIT-ARBEITEN

TIEFBOHRUNGEN

Tiefbohr- und Baugesellschaft A.-G. Zürich-Bern

Grundwasserfassungen · Schnellfilter System „Peter“

Sondierbohrungen - Entnahme ungestörter Bodenproben - Bohr-Pressbetonpfähle
Kernbohrungen im Fels - Injektionen - Druckluft-Arbeiten

Verlag

W. Jegher & A. Ostertag, Dianastrasse 5,
Zürich / Tel. 23 45 07 / Postcheck VIII 6110

Postadresse:

Schweiz. Bauzeitung, Postfach Zürich 39

Bezugspreise

Einzelheft Fr. 1.65 — Abonnements:

Kategorie	12 Monate		6 Monate		3 Monate	
	Schweiz	Ausland	Schweiz	Ausland	Schweiz	Ausland
A	66.—	72.—	33.—	36.—	16.50	18.—
B	60.—	66.—	30.—	33.—	15.—	16.50
C	50.—	56.—	25.—	28.—	12.50	14.—
D	36.—	42.—	18.—	21.—	9.—	10.50

A Normaler Preis

B für Mitglieder Schweiz. Techn. Verband

C für Mitglieder S.I.A. oder G.E.P.

D für Mitglieder S.I.A. oder G.E.P., die weniger als 30 Jahre alt sind, sowie für Studierende der ETH und der EPUL (bei Bestellung Geburtsjahr angeben).

Das Abonnement kann mit jedem Kalendermonat begonnen werden. Die Kategorien B, C und D gelten nur für direkte Bestellung beim Verlag.

Anzeigen-Verwaltung

Mosse-Annoncen AG., Zürich, Limmatquai 94 / Tel. 326817 / Postcheck VIII 1027

INHALT

Claraplatz Basel. Von *K. Leibbrand* 183*

Sicherheit und Lebensdauer von Turbogeneratoren. Von *O. Martin* 187*

Neue schweiz. Bindemittel-Normen. Von *E. Brandenberger* 190

Gedanken zum Vortrag von Prof. A. Seifert. Von *A. Seifert/W. Burger* 192*

MITTEILUNGEN

Zürcher Baukostenindex. Persönliches. Studiengesellschaft für norwegische Industrie. Wolga-Don-Kanal. ETH. Leichte Motorwagen der Basler Verkehrsbetriebe. Betriebsstörung in einem USA-Wasserkraftwerk 195

BUCHBESPRECHUNGEN

Argentinien, von *W. Stäubli* 195
Neuerscheinungen 196

NEKROLOGE

C. Koellreuter 196

WETTBEWERBE

Biennale Sao Paulo. Primarschulhaus Tännelen. Freibadanlage Schachen, Aarau. Schulhaus Pieterlen 196

VEREINE

SVMT. 198. Diskussionstag 196

VORTRAGSKALENDER 196



Zahnrad-Mess- und -Prüfapparate

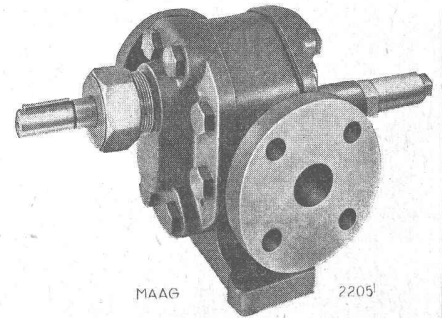
zur Kontrolle von Teilung, Evolventenprofil, Zahnschräge, Achsdistanz und Rundlauf sowie Oberflächenfeinheit

Präzisions-Zahnradpumpen

für die meisten Industriezweige

Rundlaufkontrolle eines
Stirnräderpaares
auf Apparat
Typ DAS-2

Zahnradpumpe, Typ P-50,
mit gehärteter und ge-
schliffener Verzahnung für
schmierende Flüssigkeiten



MAAG

2205

MAAG-ZAHNRÄDER A.-G. ZÜRICH

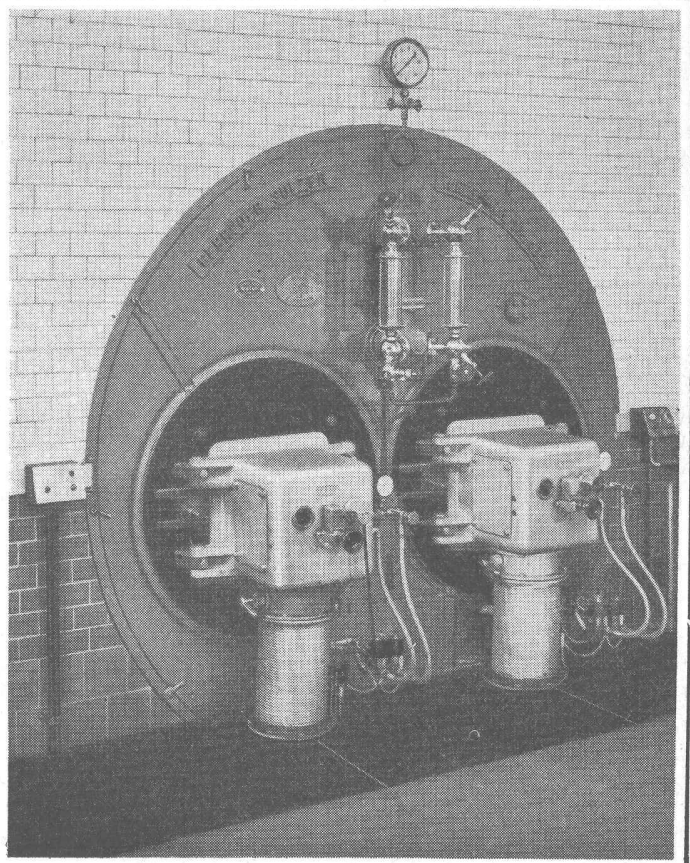
OERTLI

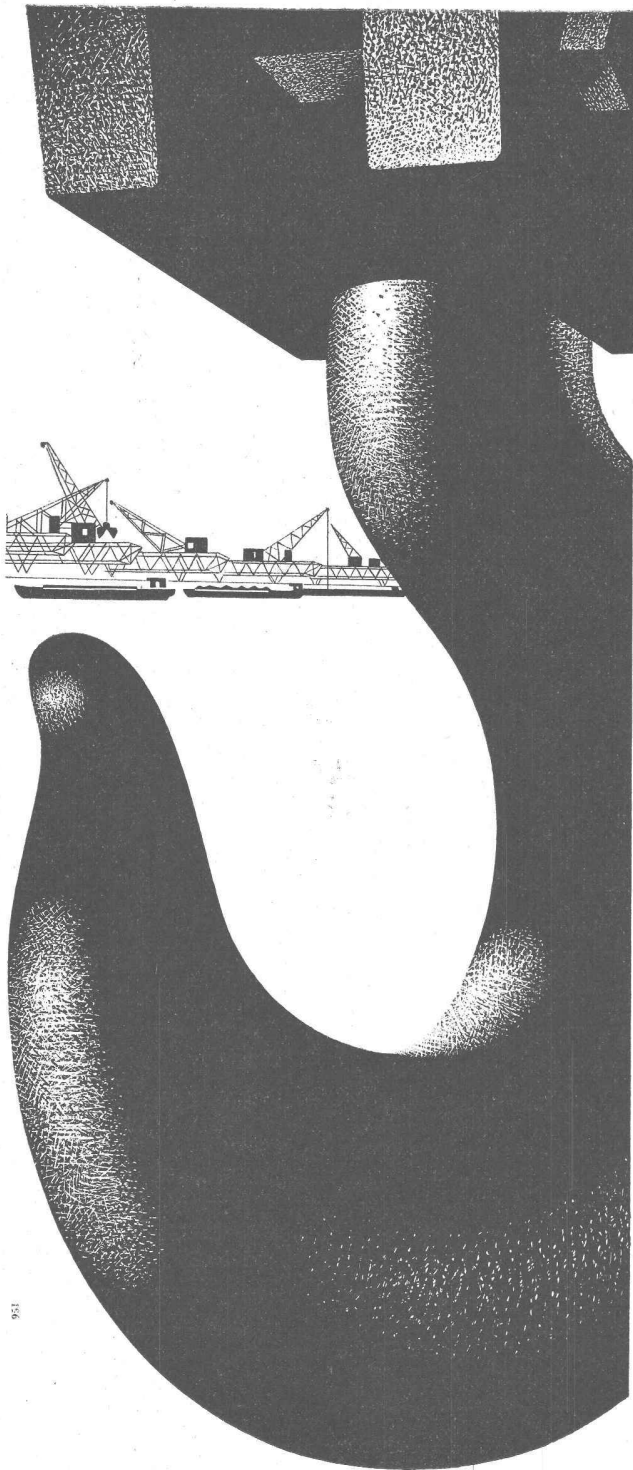
Moderne, geräuschlose
Industrieölf Feuerungen

für Schweröl an:

Dampfkesseln
Rösttrommeln
Trockenanlagen
Schmelzöfen
Glühöfen

Ing. W. OERTLI AG. ZÜRICH
Automat. Feuerungen
Beustweg 12 Tel. 34 10 11/12/13





Krane und Verladeanlagen
für jeden Verwendungszweck

VON ROLL

Gesellschaft der Ludw. von Roll'schen Eisenwerke AG, Werk Bern



Nur ACROW hat den patentierten Gewindereiniger ▼

Warum gutes Geld verbrennen?

Holzgerüste und Holzsprießungen bedeuten eine ungeheure, völlig unnötige Verschwendung an Material und Geld.

ACROW

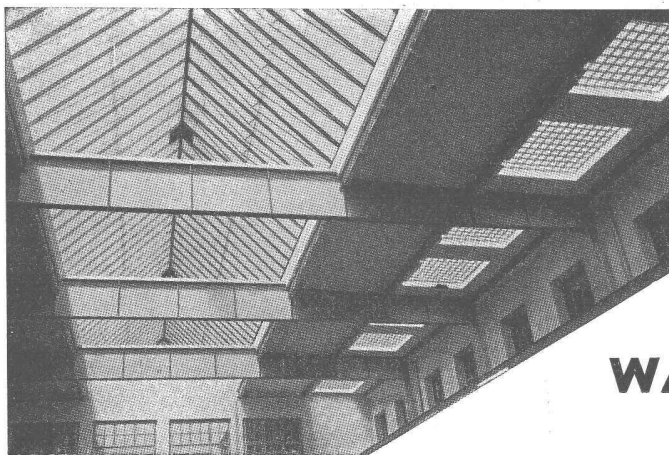
verstellbare, stählerne Gerüstelemente, Stützen und Schalungen zum Bauen erlauben Ihnen viel schneller, billiger und sicherer zu arbeiten. Über eine Million-ACROW-Stützen in allen fünf Erdteilen im Gebrauch, weil sie ausserdem noch Lager- und Transportvolumen sparen. ACROW ist die meistverkaufte Stütze der Welt. Wir verkaufen und vermieten vorteilhaft ACROW-Material. Miete wird bei Kauf angerechnet.

Bitte verlangen Sie Prospekte und Referenzen

A. BANGERTER & CIE AG
LYSS

Telephon 032 8 41 23

Generalvertretung für die Schweiz



Kittlose

Glasdächer

Glasbeton-Oberlichter, begehb- und befahrbar

Glasbaustein-Wände

WALTHER & MÜLLER * BERN

Telephon (031) 2 49 12

Stahltreppen
Stahltüren
Kipptore
Schaufensteranlagen
Behälterbau
Stahlblech-
konstruktionen

GEBR. DEMUTH & CO.

Baden, Telephon (056) 2 54 44

ZÜRICH
Unfall

Für Ihre Versicherungen

Unfall, Haftpflicht

Auto, Kasko

Einbruchdiebstahl

Baugarantie usw.

„Zürich“ Allgemeine Unfall- u.
Haftpflicht-Versicherungs-AG.



Mitglieder des Schweiz. Ingenieur- und
Architektenvereins erhalten vertragliche
Vergünstigungen beim Abschluss ihrer
Versicherungen.



Autofrigor

KLIMA-ANLAGEN

Die Klima-Anlage in Verbindung mit einer Kältemaschine «Autofrigor» ist in der Lage, jedes gewünschte Klima — ohne Rücksicht auf die Aussenwitterungsverhältnisse — zu schaffen. Die Kältemaschine «Autofrigor» macht die Klima-Anlage zu einer vollwertigen Einrichtung.

AUTOFRIGOR AG. ZÜRICH

Schaffhauserstrasse 473 Telephon (051) 48 15 55

Alle Maschinen für den



Hoch-
Tief-
Erd-
Straßen-
BAU

und für die Herstellung von **Baustoffen**
Bau-Elementen
Bindemitteln
für die **Material-Aufbereitung**
für den **Material-Transport**

finden Sie auf der

TECHNISCHEN MESSE HANNOVER 1953

vom 26. April bis 5. Mai

WIRTSCHAFTLICH BAUEN

erfordert moderne Maschinen, die robust, sparsam im Kraftverbrauch, leistungsstark, beweglich und zuverlässig sind

BESUCHEN SIE das Freigelände der TECHNISCHEN MESSE HANNOVER 1953

Sie werden dort eine Fülle neuer, interessanter und wirtschaftlicher Konstruktionen finden.

Auskünfte durch:



FACHGEMEINSCHAFT BAU- UND BAUSTOFFMASCHINEN

im Verein Deutscher Maschinenbauanstalten (VDMA)

Frankfurt/Main, Barckhausstraße 2, Telefon 7 1447-49

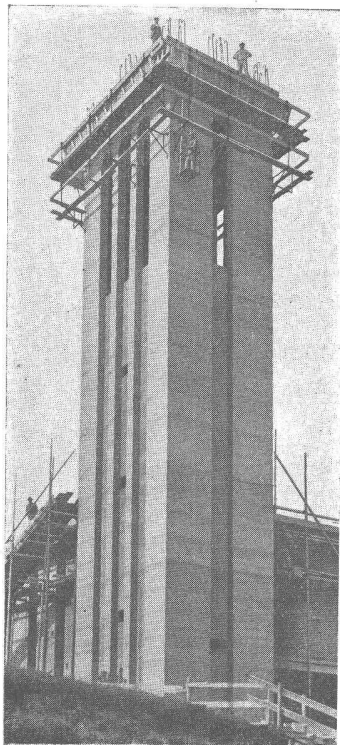
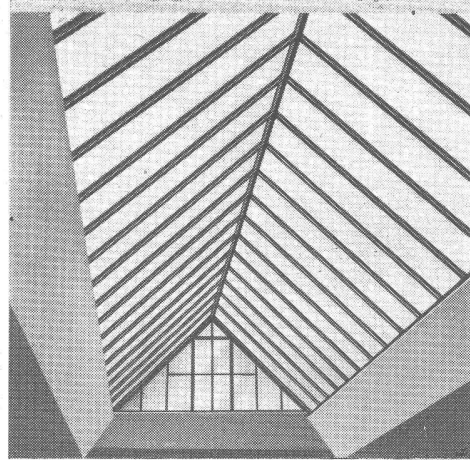
und: **Handelskammer Deutschland-Schweiz**
Zürich 1, Sihlstrasse 38, Telefon 25 37 02

Kully Glasdächer seit 1898

KULLY

A.Kully A.G. Glasdachwerke Olten

Tel. (062) 5 39 01/02



Für Silos und Turmbauten

Dübelschrauben zum Binden der Schalungen

Profitorüstträger für stangenlose Gerüstung

Sauberer, rostfreier Sichtbeton.

Normalisierte, billige Schalung.
Kein Stangengerüst.

Kauf - Miete

conrad Kern
AG
BAUWERKZEUGE
ZÜRICH / EISENGASSE 6/8 / TEL.(051) 32 1246

SOEBEN ERSCHIENEN!

Wärmetechnische Arbeitsmappe

Herausgegeben von der Arbeitsgemeinschaft Deutscher Kraft- und Wärmeingenieure im VDI

7., vollständig neubearbeitete Auflage, 51 Arbeitsblätter (DIN A 4), in Ringmappe DM 21.50

Die Arbeitsmappe ist vorerst in vier Gruppen unterteilt: A) Allgemeine Grundlagen, B) Wärmeübertragung, C) Eigenschaften technisch wichtiger Stoffe und Gase und D) Brennstoffe, Verbrennung.

Eine weitere Ergänzung dieser Gruppen ist geplant. Die Arbeitsblätter dieser Mappe sind aus den Bedürfnissen der Praxis heraus entstanden; sie sollen dem Planungs- und Betriebsingenieur täglich zur Hand sein und ihm zeitraubende Rechenarbeit ersparen.

DEUTSCHER INGENIEUR-VERLAG GMBH

Verlag des Vereines Deutscher Ingenieure

DÜSSELDORF INGENIEURHAUS



Qualitäts-Fabrikate

in Basalfolit-Quarzit

Treppenanlagen Bodenplatten

hydraulisch gepresst, mit granitharter Gehfläche, in verschiedenen Farben. Nach Wahl **gleitfest geraut** oder **geschliffen**

Standard-Formate: 25/25/2 cm
30/30/2 cm
35/35/2,5 cm
40/40/3 cm

in Granit-Imitation sofort ab Lager lieferbar!

SPEZIALBETON AG. STAAD (St. G.)

Wozu sich selber mühen?



Senden Sie uns
Ihr Prinzipschema,
wir besorgen
alles Weitere für Sie



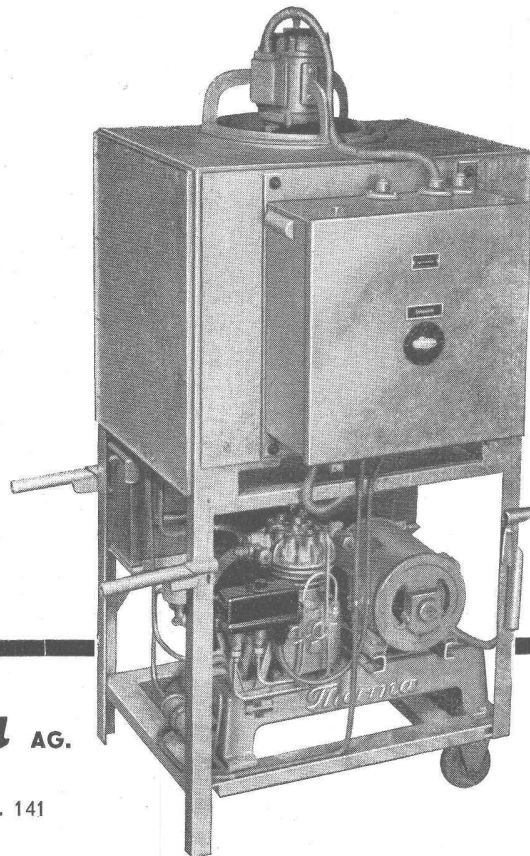
CMC-VERTEILKASTEN

liefern wir für Aufbau- oder Unterputzmontage, auch staub- und spritzwasserdicht in 30 Normtypen oder in jeder beliebigen Ausführung und Grösse. Die Innenaus-
rüstung ist praktisch, mit genügend Montageraum, das Äussere von zweckmässiger Schönheit. Die Apparate werden fertig eingebaut und verdrahtet; der Apparaterost lässt sich zur Montage einfach herausheben. Gute Erweiterungsmöglichkeit. Verlangen Sie bitte unsere Prospekte.

CMC CARL MAIER & CIE
Fabrik elektrischer Apparate und Schaltanlagen
SCHAFFHAUSEN

TEL. 053 56131

Zeit gewinnen durch schnellere Bautrocknung



Therma baut diese transportablen Luftentfeuchter mit freier Raumluftzirkulation sowie ortsfeste Apparate für den Anschluss an Luftkanäle.

Luftentfeuchtungsapparate für die Bautrocknung, für unterirdische Räume, Schaltanlagen, Stellwerke, Zentralen etc. bis zu Grossluftentfeuchern für unterirdische Kraftzentralen, Lagerhallen und Stollen sind ein Spezialgebiet der *Therma*.

Therma AG.

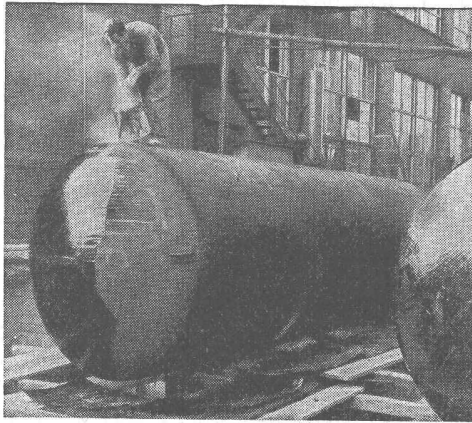
Schwanden/Gl.

Kältebüro Zürich, Hofwiesenstr. 141

Telephon (051) 26 16 06

Ausstellungsräume: Bern, Lausanne und Genf

Bitte verlangen Sie den orientierenden Prospekt mit Leistungsangaben, No. 637 Kl.-B



„WABERIT“-TANKISOLIERUNG

Die Tankisolierung ist seit Jahren eine Spezialität unserer Firma.

Langjährige Beobachtungen haben erwiesen, dass das «Beerdigen» eines Tanks nur mit dem üblichen hauchdünnen Teer- oder Asphalt-Anstrich unmöglich den vorhandenen Gefahren der Rostanfressungen und vagabundierenden elektrischen Strömen Einhalt gebieten kann.

Die Kontrolle des Waberit-Belages mit unserem patent. Prüfgerät gewährleistet eine absolut wasserundurchlässige Isolierung. Belagstärke ca. 3—4 mm.

Isolierung auf der Baustelle.

Referenzen, Muster und Offerten stehen gerne zur Verfügung.

STRASSENBAUMATERIAL AG. BERN Neuengasse 28
Tel. (031) 3 21 35

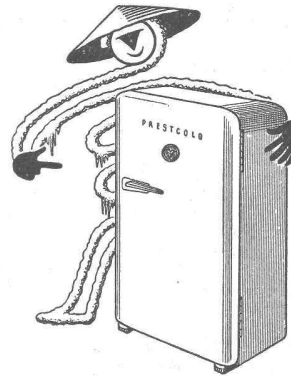
GÖHNER
TÜREN + FENSTER
NORMEN

vereinfachen
das Bauen

ERNST GÖHNER AG ZÜRICH
BERN BASEL ST. GALLEN ZUG BIEL GENÈVE LUGANO

PRESTCOLD

die grösste Kühltank-
fabrik in Europa



- Modelle zu 90, 140, 190 l
- mit automat. Motoren-
gruppe
- moderne Konstruktion
- 5 Jahre Garantie
- Vorteilhafte Preise

Generalvertretung für die Schweiz:



PRESTCOLD REFRIGERATION

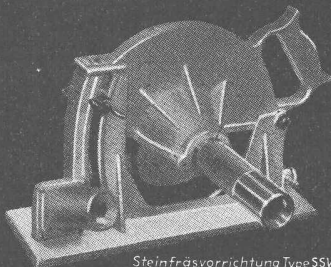
Rosset & Cie., Genève

Tel. (022) 4 33 23

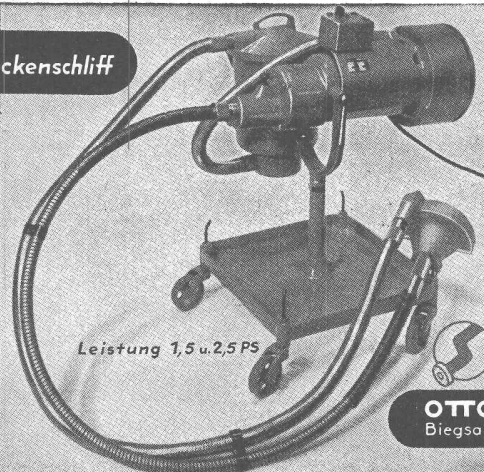
Service und Lager in Zürich, Basel, Bern, Lugano, Genf

Ein Fortschritt in der Steinindustrie = Trockenschliff

Ein- und mehrtourige
Mehrzweckmaschinen mit
biegsamen Wellen mit
voll wirksamer Staubabsaugung



Steinfräsvorrichtung Type SSV



Leistung 1,5 u. 2,5 PS



Steinschleifapparat Type TA2

Für schwere
und leichte
Arbeiten sind
ROTAR-
Getriebemaschinen,
infolge ihrer höheren
Geschwindigkeiten, besonders geeignet.
Bitte fordern Sie unsere Sonderliste Nr. 150

Schur- u. Kanten-
brechapparat
SKA

OTTO SUHNER A.G. BRUGG (Aarg.)
Biegsame Wellen- u. Apparatefabrik • Tel. (056) 4 14 22



Flumser Steinwolle

Neuheit!

für billigere Wärme-Isolation



Wärmeleitahl 0,035
 nur 3 kg per m²;
 bequeme Schüttung
 handliche 10 kg-Säcke
 Flumser Steinwolle sticht nicht

Prospekt und Muster unverbindlich

Schmelzwerk Sperry, Flums Tel. (085) 8 31 48

Schindler Aufzüge

schnell
 sicher
 bequem



Aufzüge- und Elektromotorenfabrik Schindler + Cie. AG. Luzern



Der 8 m hohe Unfall-Turm am Paradeplatz in Zürich wurde mit

Exponit- Dispersionsfarbe

unter denkbar schwierigen Witterungsverhältnissen - bei Regen und Schnee - gestrichen.

Das Gute setzt sich durch!

Verlangen Sie Muster und Offerte durch

Lack- und Farbenfabrik
BOSSHARD + Co

Zürich-Oerlikon



Tel. 051 / 46 80 68

SchenkerStoren



Lamellenrollstore System



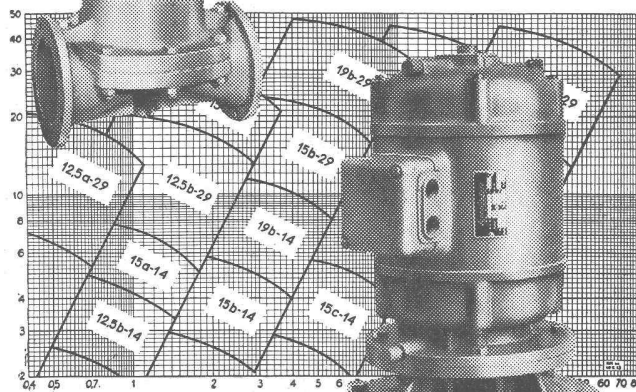
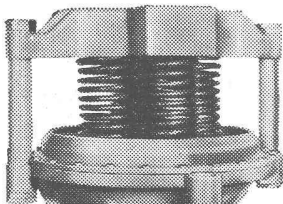
Storenfabrik Emil Schenker AG. Schönenwerd

Tel. (064) 3 13 52

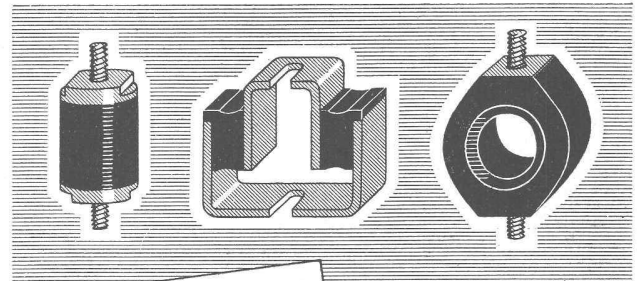
Vertretungen:	Zürich	Tel. (051) 32 65 60
	Basel	Tel. (061) 2 93 81
	Luzern	Tel. (041) 2 99 68
	Lausanne	Tel. (021) 23 45 47
	Lugano	Tel. (091) 2 22 13

Membran-Ventile Stopfbüchsenlose Pumpen

(patentierte Konstruktionen)
in allen gebräuchlichen
Werkstoffen



WEKA AG. WETZIKON-ZCH.
TELEFON (051) 97 83 02



METALASTIK

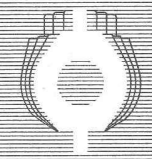
Schwingungs- dämpfer

(Gummi auf Metall
vulkanisiert)
gegen Stöße, Vibration
und Lärm Ihrer Motoren
und Maschinen.
Die Metalastik-Ingenieure
lösen Ihre Schwingungs-
probleme.

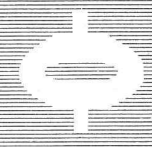
Musterlager beim
Vertreter:

**W. EMIL KUNZ
ZÜRICH 27**
Gotthardstrasse 21 Tel. (051) 25 29 10

GEGEN VIBRATION



GEGEN DRUCK



GEGEN ZUG

