

**Zeitschrift:** Schweizerische Bauzeitung  
**Herausgeber:** Verlags-AG der akademischen technischen Vereine  
**Band:** 71 (1953)  
**Heft:** 14

## Werbung

### Nutzungsbedingungen

Die ETH-Bibliothek ist die Anbieterin der digitalisierten Zeitschriften. Sie besitzt keine Urheberrechte an den Zeitschriften und ist nicht verantwortlich für deren Inhalte. Die Rechte liegen in der Regel bei den Herausgebern beziehungsweise den externen Rechteinhabern. [Siehe Rechtliche Hinweise.](#)

### Conditions d'utilisation

L'ETH Library est le fournisseur des revues numérisées. Elle ne détient aucun droit d'auteur sur les revues et n'est pas responsable de leur contenu. En règle générale, les droits sont détenus par les éditeurs ou les détenteurs de droits externes. [Voir Informations légales.](#)

### Terms of use

The ETH Library is the provider of the digitised journals. It does not own any copyrights to the journals and is not responsible for their content. The rights usually lie with the publishers or the external rights holders. [See Legal notice.](#)

**Download PDF:** 30.01.2025

**ETH-Bibliothek Zürich, E-Periodica, <https://www.e-periodica.ch>**

# SCHWEIZERISCHE BAUZEITUNG

WOCHENSCHRIFT FÜR ARCHITEKTUR / INGENIEURWESEN / MASCHINENTECHNIK

REVUE POLYTECHNIQUE SUISSE

ORGAN DES S.I.A. SCHWEIZERISCHER INGENIEUR- UND ARCHITEKTEN-VEREIN  
UND DER G.E.P. GESELLSCHAFT EHEMAL. STUDIERENDER DER EIDG. TECHN. HOCHSCHULE  
GEGRÜNDET 1883 VON ING. A. WALDNER / HERAUSGEGEBEN VON ING. W. JEGHER

*Fenster*



*Kiefer Zürich*

## Verlag

W. Jegher & A. Ostertag, Dianastrasse 5,  
Zürich / Tel. 23 45 07 / Postcheck VIII 6110

Postadresse:

Schweiz. Bauzeitung, Postfach Zürich 39

## Bezugspreise

Einzelheft Fr. 1.65 — Abonnements:

Kategorie	12 Monate		6 Monate		3 Monate	
	Schweiz	Ausland	Schweiz	Ausland	Schweiz	Ausland
A	66.—	72.—	33.—	36.—	16.50	18.—
B	60.—	66.—	30.—	33.—	15.—	16.50
C	50.—	56.—	25.—	28.—	12.50	14.—
D	36.—	42.—	18.—	21.—	9.—	10.50

A Normaler Preis

B für Mitglieder Schweiz. Techn. Verband

C für Mitglieder S.I.A. oder G.E.P.

D für Mitglieder S.I.A. oder G.E.P., die weniger als 30 Jahre alt sind, sowie für Studierende der ETH und der EPUL (bei Bestellung Geburtsjahr angeben).

Das Abonnement kann mit jedem Kalendermonat begonnen werden. Die Kategorien B, C und D gelten nur für direkte Bestellung beim Verlag.

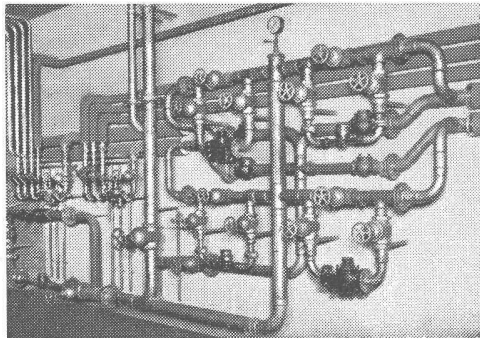
## Anzeigen-Verwaltung

Mosse-Annoncen AG., Zürich, Limmatquai 94 / Tel. 32 68 17 / Postcheck VIII 1027

## GOLDENBOHM & CO.

Dufourstr. 47

Tel. 32 08 60, 32 47 75



Empfiehl sich speziell  
für Vorprojekte

**Sanitäre  
Installationen**

**Technisches  
Bureau**

# Durisol

**BAUPLATTEN ohne und mit ARMIERUNG für ISOLIERUNG  
AUSFACHUNG, DECKEN- und FLACHDACHKONSTRUKTIONEN  
grossflächige DECKENHOURDIS, HOHLBLOCKMAUERSTEINE**

**DURISOL AG. FÜR LEICHTBAUSTOFFE DIETIKON • TEL. 918665**

## INHALT

Zum Darmstädter Gespräch über Mensch und Technik. Von *A. Ostertag* 197

Heimstätte Rüdlingen, Architekt *Walter Henne* . . . . . 200\*

Claraplatz Basel. Von *K. Leibbrand* 204\*

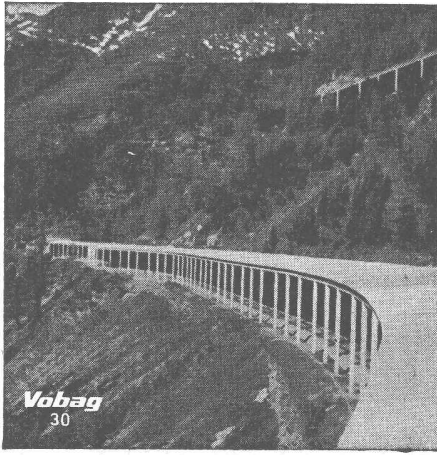
## MITTEILUNGEN

Schweiz. Hochschulzeitung. Oel-  
aschenablagerungen in Gasturbinen.  
Klimatisierte Luxuspersonenwagen.  
Autobahnbrücke über die Werra.  
Niklaus-Sprüngli-Ausstellung. Mes-  
sen in Belgien. Tagungen in  
Deutschland. Persönliches . . . . . 208

## BUCHBESPRECHUNGEN

Ausbauarbeiten. Neuerscheinungen 208

VORTRAGSKALENDER . . . . . 208



Schneegalerie aus vorgespannten Betonelementen

# Vobag

## AG. für vorgespannten Beton und Zementwarenfabrik

Spezialfirma für hochwertige Betonwaren  
für alle Zwecke

Büros, Fabrik und Lager in Adliswil-Zürich  
Tel. (051) 91 68 44

## GLASDÄCHER

KITTLLOSE

mit Bleibanden oder Aluminium-  
profilen.

Vordächer, Satteldächer, Sheddä-  
cher, senkrechte Verglasungen an  
großen wie kleinen Objekten.

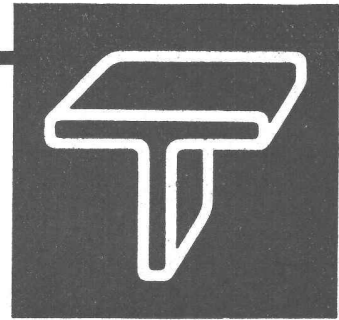
Korrosionssichere Konstruktion mit  
spannungsfreier Fassung der Glä-  
ser.

Ausführung auf Holz, Eisen und  
Beton.

Umdecken bestehender, gekitteter  
Glasdächer.

JAKOB  SÖHNE

Zürich 2, Allmendstrasse 7  
Tel. (051) 25 79 80



## Stahl- Konstruktionen und Metallbau

### GEBR. TUCHSCHMID AG. FRAUENFELD

FRAUENFELD TEL. (054) 72471  
ZÜRICH TEL. (051) 232301

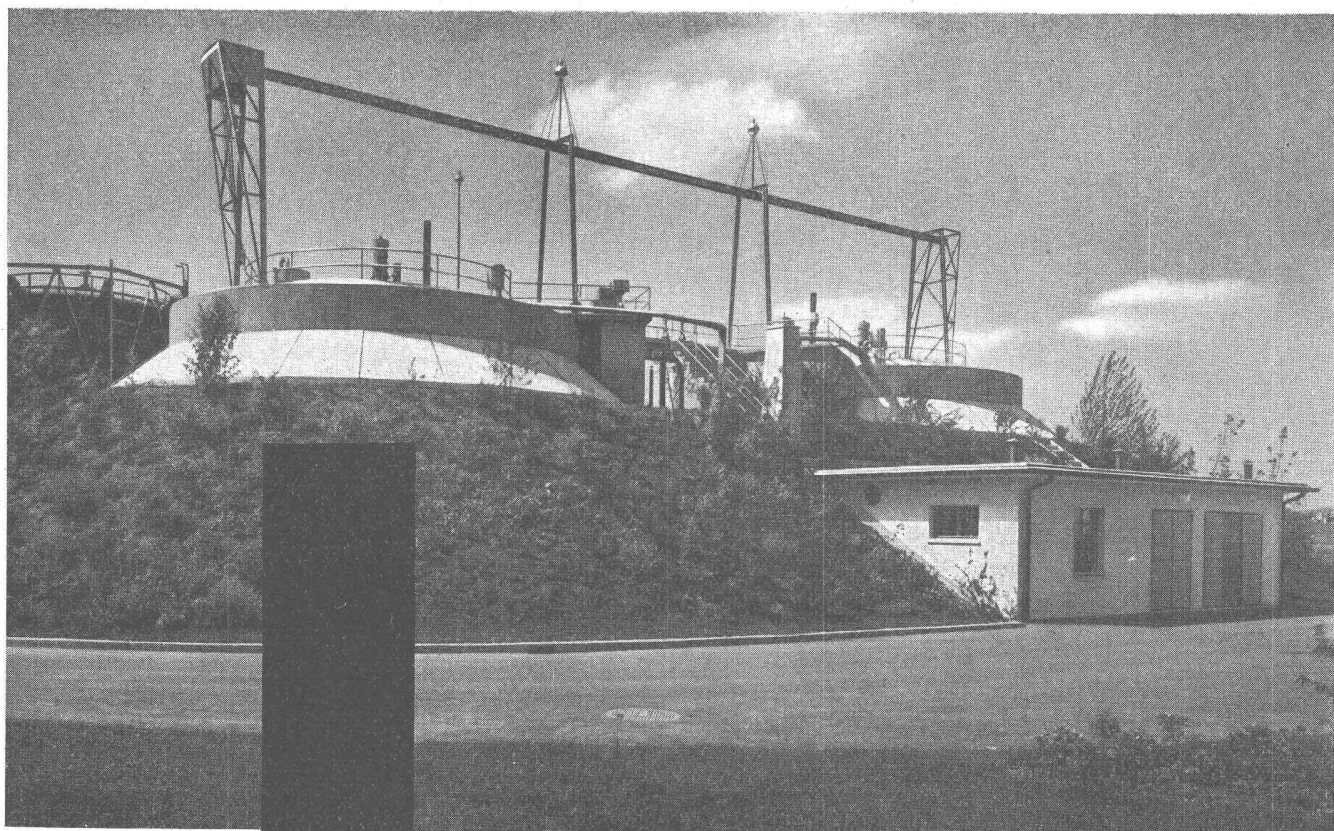


## WALTER J. HELLER & Co.

### BAUUNTERNEHMUNG

BERN — SCHLOSSTRASSE 131 — TEL. (031) 51112

# Die beste Faulanlage der Schweiz



Vor- und Nachfaulanlage der Kläranlage an der Glatt

La meilleure installation de  
digestion des boues en Suisse  
Digesteur premier et second  
stade de la station d'épuration  
de la Glatt, Zurich  
Aucune incrustation des  
surfaces de chauffe  
Destruction complète de la  
couche de boues flottantes  
Réduction maximale de la  
matière organique  
Aucun ennui d'exploitation  
Entretien minime

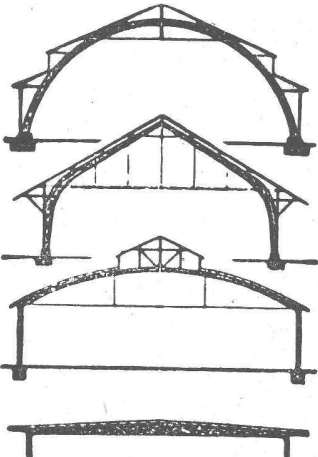
keine Verkrustung der Heizflächen  
restlose Zerstörung der Schwimmdecke  
maximaler Abbau der organischen Substanz  
absolut störungsfreier Betrieb  
geringe Wartung



# VON ROLL

L. VON ROLL AG. ZÜRICH URANIASTRASSE 31/33  
L. DE ROLL S.A. LAUSANNE 12, RUE ÉTRAZ





**B. ZÖLLIG  
SÖHNE**  
Holz-Konstruktionen  
**ARBON**

Spezialität  
**AUSFÜHRUNG in der  
HETZERBAUWEISE**

FÜR LAGER-, TURN- UND  
FABRIKHALLEN  
LEHRGERÜSTE UND  
KIRCHEN  
RISSFREIE SÄULEN

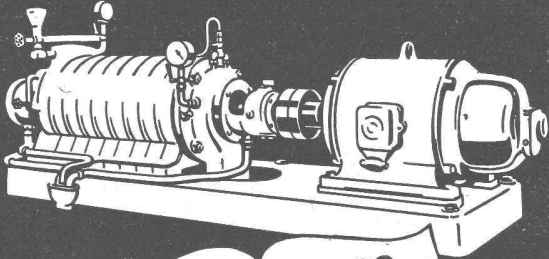


Flex-Jalousien  
Rolladen  
Jalousieläden  
Sonnenstoren



Die Spezialfirma  
für  
Sonnenschutz

Karl Wilhelm  
Zürich 7  
Zeltweg 74 a  
Tel. 24 70 77



**K. RÜTSCHI & CO.**  
BRUGG  
*Pumpenbau*

Hochdruck- Zentrifugalpumpen

**EMULTAR**  
Oberflächen- u. Korrosionsschutzmittel

auf Steinkohlenteerweichpech - Basis.

Wasser-, öl- und benzinfester Schutz-  
anstrich. Kälte- und hitzebeständig,  
fließt nicht! Beständig gegen die meis-  
ten Säuren. Einwandfreie Haftung  
auf jeder Art Oberfläche, einschliess-  
lich Glas und Holz. Generalvertretung:

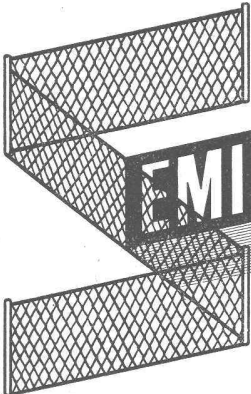
**DR. H. HAEGLER + ZÜRICH 1/22**  
Tel. (051) 27 26 14 - Nüscherstrasse 44



**Fenster**

vorteilhaft durch

**FENSTERFABRIK ALBISRIEDEN AG.**  
ZÜRICH 9/47 Fellenbergweg 15 Tel. 52 11 45

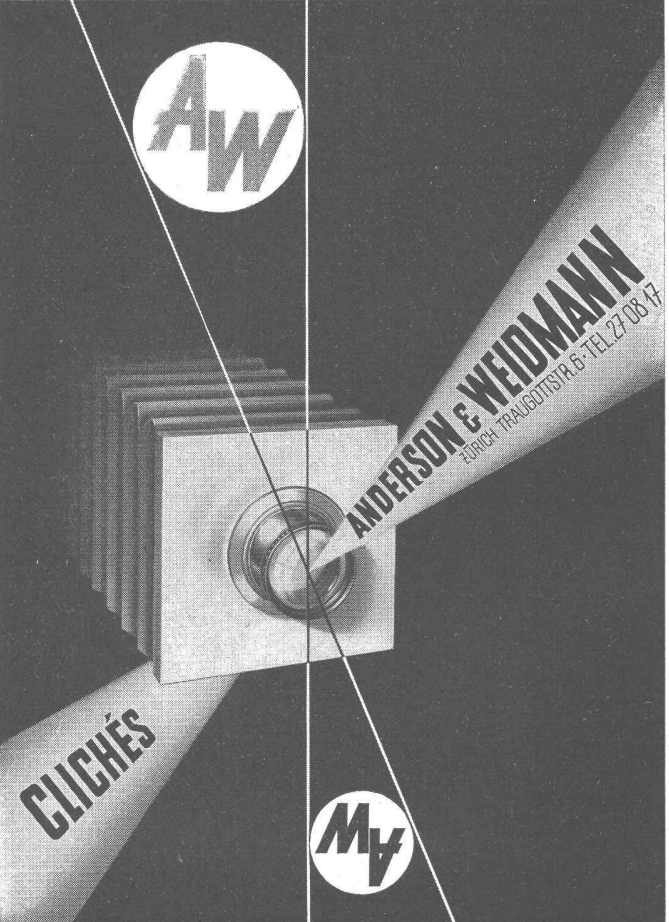


50 JAHRE  
EMIL HITZ  
1903/1953

**EMIL HITZ**  
ZÜRICH 3

Fabrik für Drahtgeflechte  
Grubenstr. 29 Tel. (051) 33 25 50

Zweigbetrieb in Basel  
Ob. Rebgasse 40 Tel. (061) 4 58 92



**AW**

GLICHÉS

**ANDERSON & WEIDMANN**  
ZÜRICH TRAUOGGSTRASSE 6 TEL. 27 08 17

**AW**

MD

# Glasdächer

Oberlichter



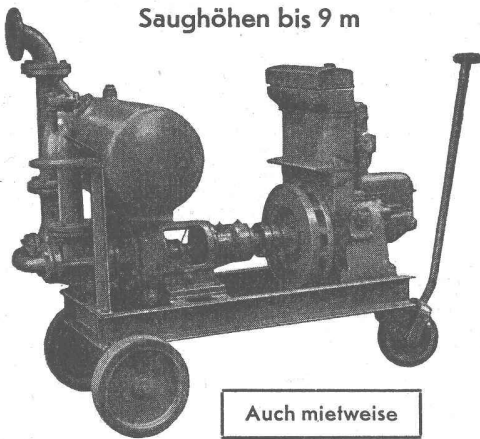
Wallisellen-Zürich  
Tel. (051) 93 2114

SIEGFRIED  
**Keller**  
CO

Selbstansaugende ventillose  
**Baupumpen**

System «Lauchenaer»

Saughöhen bis 9 m



Auch mietweise

Leistungen 1—500 l/sek. Kein Bodenventil. Keine Klappe im Saugstutzen. Keine Hilfs-Vakuum-Pumpe. Jederzeitiges automatisches Ansaugen auch nach Lufteintritt im Saugrohr. Keine reibenden, sich abnützenden Dichtungsflächen, daher störungsfrei auch bei Schlamm-, Sand- und Kiesförderung.

**Maschinenfabrik a. d. Sihl AG. Zürich**

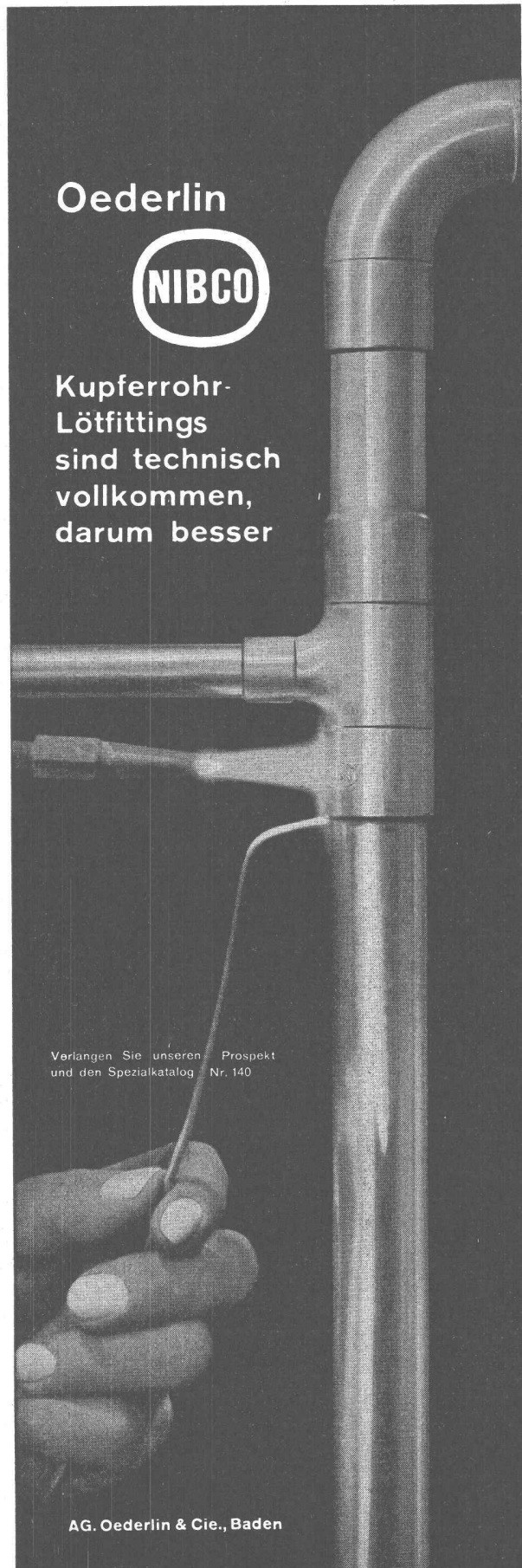
Gegründet 1871

Telephon (051) 23 35 14

Oederlin



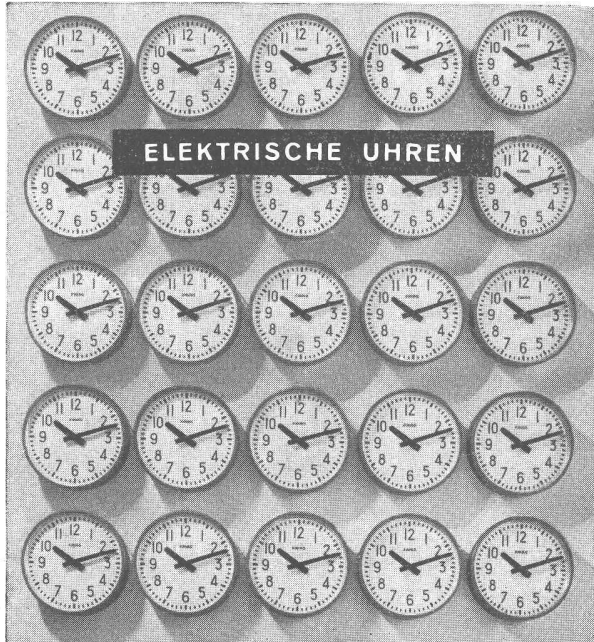
Kupferrohr-  
Löt fittings  
sind technisch  
vollkommen,  
darum besser



Verlangen Sie unseren Prospekt  
und den Spezialkatalog Nr. 140

AG. Oederlin & Cie., Baden





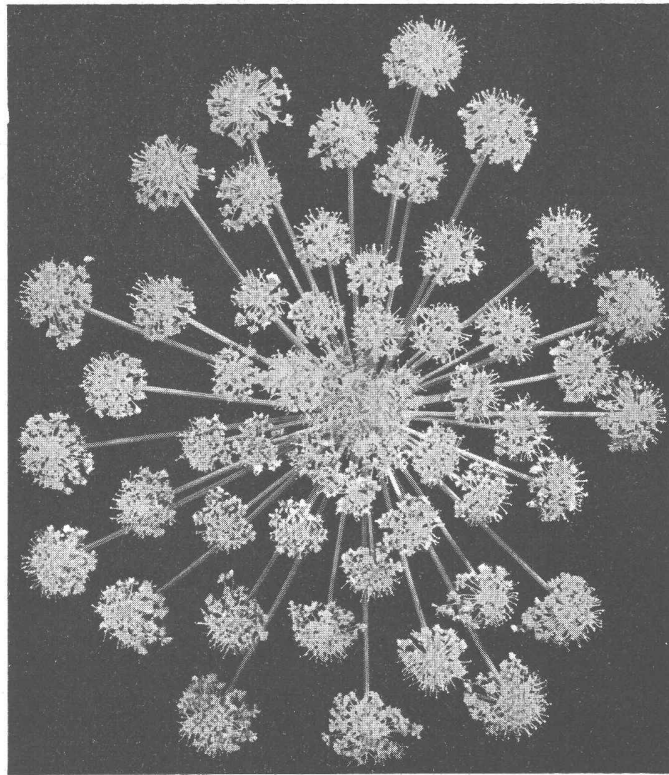
**ELEKTRISCHE UHREN**

**FAVAG**

Fabrik elektrischer Apparate AG.  
**NEUCHÂTEL**

FAVAG  
H. 557

Besuchen Sie uns an der  
**MUSTERMESSE BASEL HALLE III b STAND 2514**



**SULZER**

**Strahlungsheizung**

**GEBRÜDER SULZER, AKTIENGESELLSCHAFT,**  
Abt. Heizung und Lüftung, WINTERTHUR



**Eisenbau AG Basel**

Ausführung von Eisenkonstruktionen jeder Art.  
Projektierung und Berechnung  
von Bauwerken in Stahl und Beton.  
Stahlwasserbau

**Das frischgesägte Nutzholz gleich beim Stapeln wurm-vorbeugend abspritzen!**

Schnell, sicher und billig geht das mit einer gewöhnlichen Baum- oder Weiselspritze und DDT-aktivem, farblosem **SCHNITTHOLZ-ARBEZOL**

Es genügt, das Splintholz abzuspritzen, und besonders Bastseiten und Hirnholz, denn hier setzen sich die anfliegenden holzerstörenden Insekten zuerst ab. Kurze Zeit nach Berührung des ARBEZOL-Niederschlags verenden die Schädlinge, bevor es zur Eiablage kommt. Der nur schwer auslaugbare ARBEZOL-Niederschlag bleibt bis im Herbst wirksam und beeinträchtigt die Atmung des Holzes nicht.

Materialkosten per m<sup>3</sup> Nutzholz ca. Fr. 1.80. Verkauf in Kannen zu 5, 10 und 25 kg zu Fr. 12.— per kg.

Weitere DDT-aktive ARBEZOL-Holzschutzmittel (für Menschen und Haustiere unschädlich)

- RUNDHOLZ-ARBEZOL** (wurm-vorbeugend)
- ARBEZOL-K** (wurm- und pilz-vorbeugend für alles Bauholz, farblos)
- ARBEZOL-SUPER** (wurm- und pilz-vorbeugend für Schreinerarbeiten und Hobelwaren; zudem das Schaffen des Holzes um 60 bis 70% reduzierend, Farblos)
- ARBEZOL-SPEZIAL** (alle Wurmarten im Holz vertilgend und dauernd gegen neues Verwurmen schützend, Farblos)

Sobald trocken, lässt sich das imprägnierte Holz verleimen, beizen, streichen, lackieren oder polieren

Verlangen Sie unsere Merkblätter

**A. BENZ & CIE.**

Albisstrasse 28, Zürich 2/38 Tel. (051) 45 15 18

**Arbezol-Holzschutzmittel / Hausschwamm-Sanierungen**  
Expertisen