

Zeitschrift: Schweizerische Bauzeitung
Herausgeber: Verlags-AG der akademischen technischen Vereine
Band: 71 (1953)
Heft: 15: Schweizer Mustermesse Basel, 11. April bis 21. April

Werbung

Nutzungsbedingungen

Die ETH-Bibliothek ist die Anbieterin der digitalisierten Zeitschriften. Sie besitzt keine Urheberrechte an den Zeitschriften und ist nicht verantwortlich für deren Inhalte. Die Rechte liegen in der Regel bei den Herausgebern beziehungsweise den externen Rechteinhabern. [Siehe Rechtliche Hinweise.](#)

Conditions d'utilisation

L'ETH Library est le fournisseur des revues numérisées. Elle ne détient aucun droit d'auteur sur les revues et n'est pas responsable de leur contenu. En règle générale, les droits sont détenus par les éditeurs ou les détenteurs de droits externes. [Voir Informations légales.](#)

Terms of use

The ETH Library is the provider of the digitised journals. It does not own any copyrights to the journals and is not responsible for their content. The rights usually lie with the publishers or the external rights holders. [See Legal notice.](#)

Download PDF: 30.01.2025

ETH-Bibliothek Zürich, E-Periodica, <https://www.e-periodica.ch>

SCHWEIZERISCHE BAUZEITUNG

WOCHENSCHRIFT FÜR ARCHITEKTUR / INGENIEURWESEN / MASCHINENTECHNIK

REVUE POLYTECHNIQUE SUISSE

ORGAN DES S.I.A. SCHWEIZERISCHER INGENIEUR- UND ARCHITEKTEN-VEREIN
UND DER G.E.P. GESELLSCHAFT EHEMAL. STUDIERENDER DER EIDG. TECHN. HOCHSCHULE
GEGRÜNDET 1883 VON ING. A. WALDNER / HERAUSGEGEBEN VON ING. W. JEGHER

Für die Schweiz wie für Uebersee . . .

Aehnlich dem grössten schweizerischen Generator typ (Kraftwerk Innerkirchen 52500 kVA bei 428 U/min) ist der kürzlich gelieferte Generator von 57500 kVA, 500 U/min für das Kraftwerk Ixtapantongo der Comisión Federal de Electricidad in Mexico wohl der grösste Generator Südamerikas.



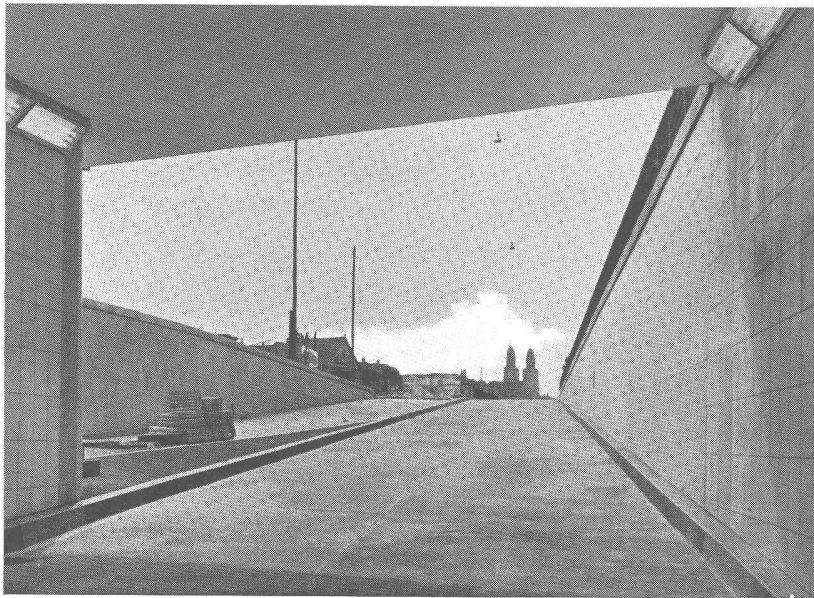
OERLIKON

MASCHINENFABRIK OERLIKON
ZÜRICH 50 TEL. 48 18 10

An der Mustermesse
Halle V Stand 1382

SCHWEIZER MUSTER- MESSE

BASEL 11. APRIL BIS 21. APRIL



Unterführung Bahnhofquai Zürich, I. Etappe
 Isolierung des Troges gegen Grundwasser und Deckenisolierung ca. 2000 m²
 Bauleitung: Tiefbauamt der Stadt Zürich
 Eisenbetonarbeiten: H. Eichenberger, Ingenieurbüro, Zürich

Die Ausführungs-Abteilung erstellt
 Ihnen mit Garantie:

**Brücken- und
 Tunnel-Isolierungen**
Grundwasser-Isolierungen
Terrassenbeläge
Kiesklebedächer
Gussasphaltbeläge

ASPHALT-EMULSION A.-G., ZÜRICH

Telephon (051) 25 88 66

Postfach Zürich 23

Löwenstrasse 11

HÜBSCHER & CO., SCHAFFHAUSEN

MASCHINEN- UND STAHLBAU



Verladebrücke in Schweisskonstruktion 2,5 t Tragkraft, 46 m Länge