

Zeitschrift: Schweizerische Bauzeitung
Herausgeber: Verlags-AG der akademischen technischen Vereine
Band: 71 (1953)
Heft: 16

Werbung

Nutzungsbedingungen

Die ETH-Bibliothek ist die Anbieterin der digitalisierten Zeitschriften. Sie besitzt keine Urheberrechte an den Zeitschriften und ist nicht verantwortlich für deren Inhalte. Die Rechte liegen in der Regel bei den Herausgebern beziehungsweise den externen Rechteinhabern. [Siehe Rechtliche Hinweise.](#)

Conditions d'utilisation

L'ETH Library est le fournisseur des revues numérisées. Elle ne détient aucun droit d'auteur sur les revues et n'est pas responsable de leur contenu. En règle générale, les droits sont détenus par les éditeurs ou les détenteurs de droits externes. [Voir Informations légales.](#)

Terms of use

The ETH Library is the provider of the digitised journals. It does not own any copyrights to the journals and is not responsible for their content. The rights usually lie with the publishers or the external rights holders. [See Legal notice.](#)

Download PDF: 30.01.2025

ETH-Bibliothek Zürich, E-Periodica, <https://www.e-periodica.ch>

SCHWEIZERISCHE BAUZEITUNG

WOCHENSCHRIFT FÜR ARCHITEKTUR / INGENIEURWESEN / MASCHINENTECHNIK

REVUE POLYTECHNIQUE SUISSE

ORGAN DES S.I.A. SCHWEIZERISCHER INGENIEUR- UND ARCHITEKTEN-VEREIN
UND DER G.E.P. GESELLSCHAFT EHEMAL. STUDIERENDER DER EIDG. TECHN. HOCHSCHULE
GEGRÜNDET 1883 VON ING. A. WALDNER / HERAUSGEGEBEN VON ING. W. JEGHER



GÖHNER
TÜR + FENSTER
NORMEN

die beste Garantie für Qualität

ERNST GÖHNER AG ZÜRICH

BERN BASEL ST. GALLEN ZUG BIEL GENÈVE LUGANO

SCHWEIZER MUSTER- MESSE

Beachten Sie die Standbesprechungen auf den Anzeigenseiten

INHALT

Einbeulen von Schacht- und Stollenpanzerungen. Von <i>E. Amstutz</i> . . .	229*
Sicherheit und Lebensdauer von Turbogeneratoren. Von <i>O. Martin</i> . . .	231*
Schweiz. Energie-Konsumenten-Verband	233
Wohnungsbau in den Niederlanden	234*

BUCHBESPRECHUNGEN

Städte am Wasser, von <i>C. Lembke</i> . Schmelzprozess der Schneedecke, von <i>E. Hoeck</i>	235
Ingenieurgeologie und Geotechnik, von <i>K. Keil</i> . Beton- und Stahlbetonbau, von <i>G. Kürcher</i> und <i>H. Kaden</i> . Lasten der Deutschen Bundesbahn, vom <i>Ministerium für Wirtschaft und Verkehr</i> . Dampfturbine im Betrieb, von <i>E. A. Kraft</i>	236
Oelkühler, von <i>A. F. Fritzsche</i> . Ladungswechsel der Verbrennungskraftmaschine, von <i>H. List</i>	237
Staubtechnik, von <i>R. Meldau</i> . Heizung und Lüftung, von <i>Rechnagel-Sprenger</i> . Warmwasseranlagen, von <i>W. Zimmermann</i>	238
Géographie universelle des transports, Tome II, par <i>H. Lartilleux</i> . Jubiläumswerk der EPUL, Subskription	239
NEKROLOGE	240
Rud. Hanslin	240
W. Hugentobler, A. Maey. M. von Muralt. M. Preiswerk	241*

MITTEILUNGEN

Mustermesse. Persönliches	241
-------------------------------------	-----

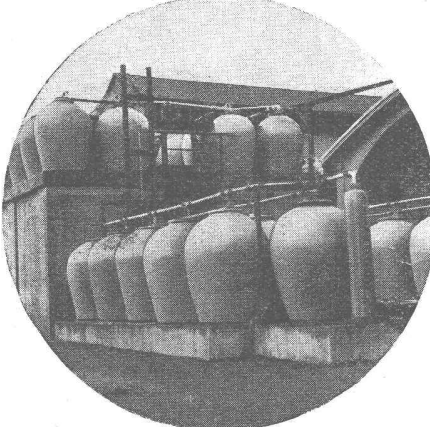
WETTBEWERBE

Wohnungen für Minderbemittelte in Genf	241
Realschulhaus Liestal	242

VEREINE

UIA, 3. Kongress Lissabon	242
-------------------------------------	-----

VORTRAGSKALENDER	242
----------------------------	-----



STEINZEUG EMBRACH
garantiert säurebeständig

Chemisches Steinzeug für stärkste chemische Beanspruchung

Embrachit für rasche Wärmewechsel

Thermosil speziell wärmeleitend

Embrit für Elektro-Isolierkörper und hohe mechanische Beanspruchung

Kanalisations-Steinzeug für Baugewerbe und Landwirtschaft

Steinzeugfabrik Embrach AG.
für Kanalisation und chemische Industrie
Embrach (Kt. Zürich) Tel. (051) 96 23 21

BERCHTOLD & Co.
HEIZUNG • LÜFTUNG
WARMWASSER
THALWIL

**INDUSTRIE-
HEIZUNG
HEISSWASSER
STATT DAMPF**

Telephon 051/920501

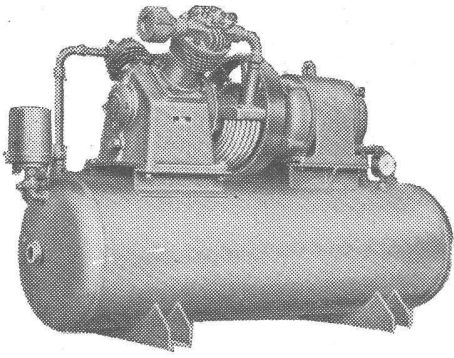
Die neue
Kuhlmann
Zeichenmaschine

ist eine technische Höchstleistung. Verschiedene Modelle für alle Ansprüche.

Prospekte und Beratung durch das zeichentechnische Spezialhaus

Scholl

Geb Brüder Scholl AG an der Poststrasse
in Zürich seit 1865 - Tf. (051) 23 76 80



HAUG KOMPRESSOREN

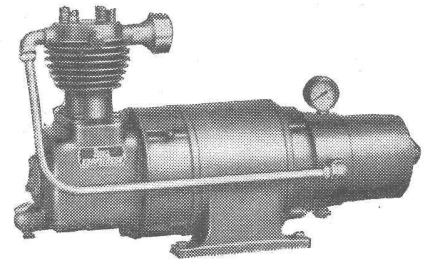
Kompressoren

3-140 m³/h, 6-25 atü
ein- und zweistufig,
ein- und mehrzylindrig

Vakuumpumpen

2-37 m³/h, bis 90% Vakuum
Kolben- und Rotationspumpen
Hochdruckgebläse

Vollautomatische Druckluft- und Vakuumanlagen



FRITZ HAUG A.-G., MASCHINENFABRIK, ST. GALLEN

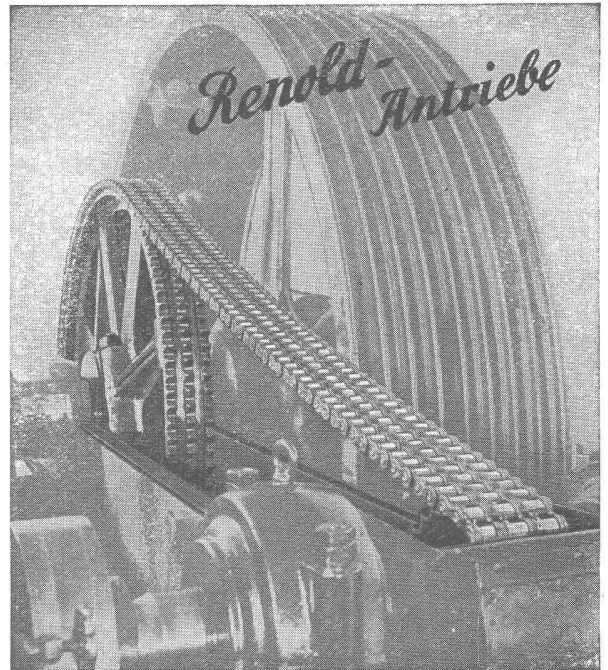
SIFRAG

ERSTKLASSIG

NEUZEITLICH

Luft- und Wärmetechnik, Klimatisierung,
Entnebelung, Trocknung, pneumatischer
Transport, Staubabsaugung. CO₂-Brand-
schutzanlagen, Gasschutz, Klima-Apparate

SPEZIALAPPARATEBAU UND INGENIEURBUREAU FREI AG
BERN UND ZÜRICH



komplett, normalisiert ab Lager Zürich

Kette für geringste Abnutzung gebaut: Längste Lebensdauer,
auch bei hohen Drehzahlen

Durchgehend gleichmässige höchste Präzision, Büchsen und
Rollen nahtlos: Störungsfrei

Räder mit Renoldverzahnung: Ruhiger Lauf

Verwenden Sie die britisch- und kontinental-europäisch
genormten Ketten: Zu allen Zeiten hier und auf der ganzen
Welt Ersatzmöglichkeit

W. Emil Kunz, Postfach, Zürich 27
Gotthardstrasse 21 - Tel. (051) 25 29 10

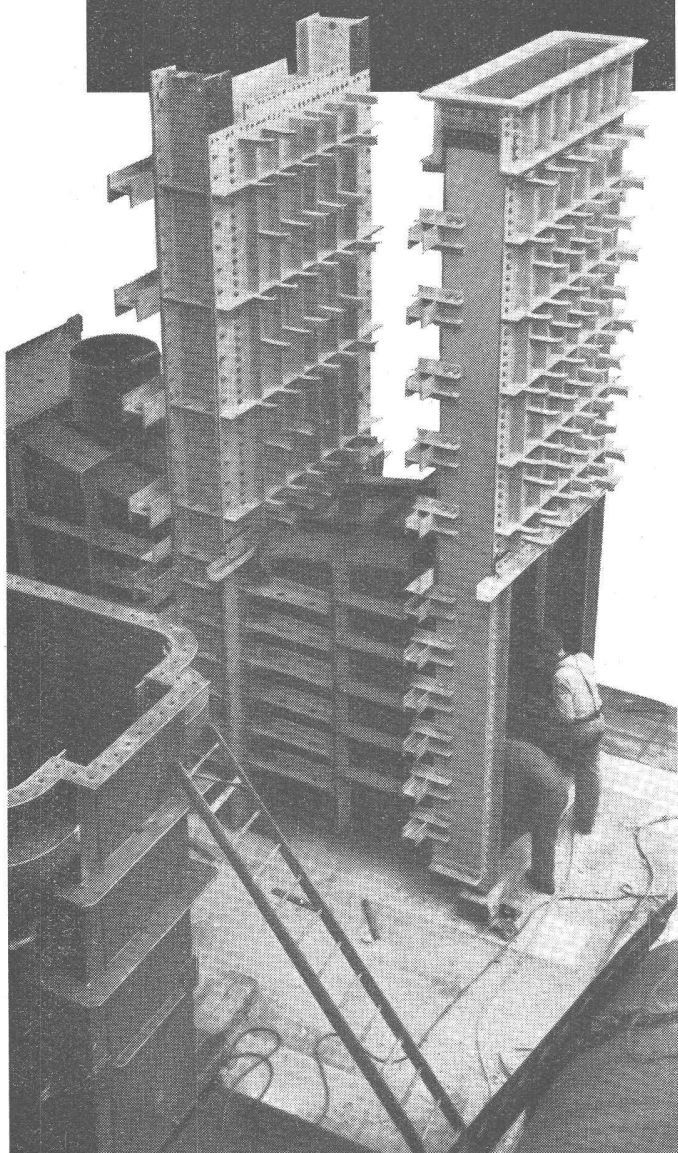
TERRASSEN - BELÄGE

MEYNADIER

Zürich (051) 52 22 11
Bern (031) 2 90 51

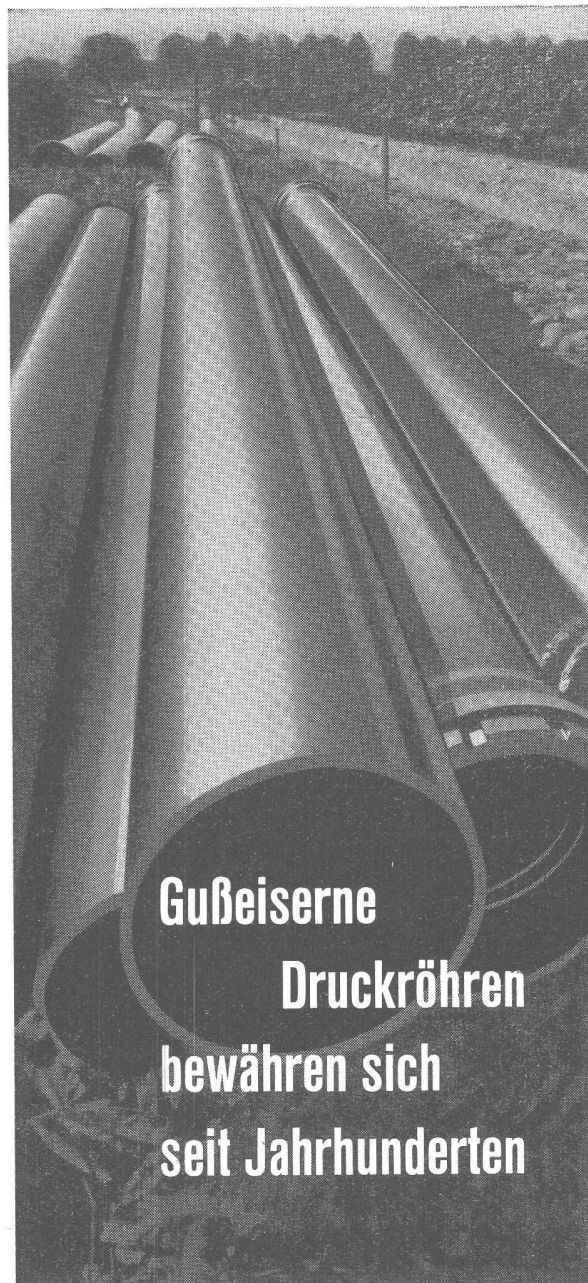
die Spezialisten

**Blechpanzerungen
für Kraftwerksbauten**



Wartmann & Cie. AG.
Stahlbau/Kesselschmiede  Brugg

VON ROLL



**Gußeiserne
Druckröhren
bewähren sich
seit Jahrhunderten**

**EISENWERK
CHOINDEZ**

Robert Aebi & Cie. AG., Zürich Halle VIII, Stand 3028

Die Rückwand des Messestandes stellt eine Grossvignette einer Brückenbaustelle dar, wobei vor allem der Materialfluss von der Betonkieszufuhr bis zur Einbringung des Betons mit den folgenden Mitteln veranschaulicht wird: Motorkipper, Material-Silos, neuartige Gewichtsdosierwagen, Betonmischmaschine, Klappkübel auf Plattformwagenzug mit Diesel-Lokomotive auf die Dienstbrücke unter die Turmdrehkrane gezogen. Die Lehrgerüste für diesen Brückenbau bestehen durchwegs aus Stahlrohrkonstruktion.

Für Deckenhöhen bis 4,5 m dienen die normalen Deckenschalungsstützen in Rohrkonstruktion. Bei den TUBBLOC-Stützen wird das unpraktische Gewinde mit Steckdorn durch einen schrägstehenden Klemmring ersetzt. Dadurch fällt eine Verschmutzung des Gewindes weg und die Stützen sind rascher montierbar. Die Feineinstellung geschieht mittels einer kleinen Spindel im Stützenfuß. Durch das Aufsetzen einer konsolenartigen Verbreiterung werden bis zu 50 % Stützen eingespart.

Eine Bretter-Reinigungsmaschine arbeitet nach der Art der Dickent-Hobelmaschine; das Brett wird an dem einen Maschinenende eingelassen und kommt am andern Ende auf allen vier Seiten gereinigt heraus. Mit dieser Maschine werden Schal- und Gerüstbretter 30—40mal rascher gereinigt als von Hand mit dem Scharreisen. Sie ist daher in der Lage, in acht Stunden ca. 1200 m² Bretter zu reinigen, was eine rasche Amortisierung der Anschaffungskosten erlaubt.

Betonmischer Liliput 80/100 Liter: Zur Verhinderung des Festsetzens von Material an den Silowänden ist an der ausgestellten Maschine eine neuartige, patentierte mechanische Rüttelvorrichtung montiert. Sechs an der Mischtrommel angebrachte Ansätze betätigen bei rotierender Trommel ein Hebelsystem, das auf den Zapfen eines Rüttelblechs einwirkt. Die Vorrichtung wird erst bei Oeffnen der Klappe in Funktion gesetzt. Die sofortige Betriebsbereitschaft, schnelle Transportmöglichkeit und robuste Bauart der Pneu-rad-Betonmischer RACO-VON ROLL 150/180 Liter und 250/280 Liter schätzt der Bauunternehmer besonders. Oelbadgetriebe, Friktionskupplung für Trommelantrieb und Materialaufzug, zentrale Anordnung der Bedienungshebel, sowie der Wassermessapparat RONDEZ kennzeichnen diesen nach modernsten Gesichtspunkten konstruierten Mischer.

Der Kleinkran RACO 750/1500 kg erreicht mit dem dritten Maststück eine Hubhöhe von 15 m. Sämtliche Bedienungshebel sind zentral und übersichtlich angeordnet.

Die Einrad-Motorwalze RACO mit Transportvorrichtung, max. Dienstgewicht ca. 900 kg, zeichnet sich durch ruhigen Gang und stossfreies Umschalten der Fahrriege aus. Die Walzgeschwindigkeit ist in weiten Grenzen regulierbar. Als Zusatzausrüstungen sind zu erwähnen: die aufklappbare Lenkrolle mit Pneubereifung an Stelle der Ruhestütze, sowie zwei Ausführungen von Transportvorrichtungen, bestehend aus seitlich am Walzenkörper montierbaren Pneu-rädern.

Die pneumatischen Bohrhammerstützen JACKLEG-RACO vermindern die Ermüdung der Mineure und steigern ihre Arbeitsleistung. Die in vielen praktischen Versuchen und Erprobungen entwickelten hartmetallbestückten Gesteinsbohrer RACO, mit Kreuz- oder Einfachmeisselschneiden, bewähren sich für schwere Vortriebsarbeiten. Abgenützte Bohrer werden durch die Firma nachgeschliffen oder neubestückt.

Die ausgestellte Schneefräsmaschine PETER-JUNIOR ist eine kleine, von Handgeführte Schneeräumungs-

maschine, konstruiert nach dem bekannten patentierten Frässystem PETER mit einer Räumbreite von 120 cm. Die Maschine wird auf Rädern bzw. Raupen (untereinander auswechselbar) geliefert. Dank dem Frässystem PETER vermag sie, im Gegensatz zu anderen Kleinmaschinen, sehr harten Schnee zu räumen. Die Maschine kann mit einer Schneeverladevorrichtung geliefert werden.

Stand Nr. 4850 im Freien, vor Halle 14.

Im Zusammenhang mit der Verbesserung der bisherigen Transportverfahren infolge der Palletisierung wurde durch die Gesellschaft der Ludw. von Roll'schen Eisenwerke, Werk Rondez, ein hydraulisch bedienter Handhubwagen PALLET-ROLL mit doppelt wirkender Pumpe, gemäss den Vorschriften der SBB für deren Pallets Typen I und II geschaffen. Der Alleinverkauf dieses Gerätes für die Schweiz wurde der Firma Robert Aebi & Cie. AG. übertragen. An der Muba werden drei Handhubwagen PALLET-ROLL, beladen mit den verschiedensten Gütern auf Normalpallets, vorgeführt. Dasselbst ist ebenfalls eines der bewährten AEBI-Rohrgerüste ausgestellt, welches die praktische Anwendung der Stapelung der Pallets zeigt. Auf verschiedenen Photos ist die vielseitige Anwendungsmöglichkeit der Handhubwagen PALLET-ROLL sowie der Hubtransportwagen TOWMOTOR für die Palletisierung ersichtlich.

Dätwyler AG.,

Halle VIII, Stand Nr. 2974

Schweiz. Draht-, Kabel und Gummiwerke, Aldorf

Korkparkett «Aldorf» zeigt sich diesmal von einer ganz neuen Seite, nämlich als Korkparkett «Aldorf», Typ Protecta. Diese neueste Ausführungsart unterscheidet sich von der bisherigen dadurch, dass ihre Gehfläche, entgegen der bisherigen Wachs- oder Lackversiegelung, mittels einer äusserst zähen, glasklaren Kunststoffschicht hermetisch verschlossen ist. Deren Abriebfestigkeit übertrifft, wie die bereits in vielen Objekten gesammelten Erfahrungen in Bestätigung der gefundenen Laborwerte zeigen, diejenige der gebräuchlichen Bodenbelagsarten z. T. erheblich. Von besonderem Interesse ist ferner die bisher keinem Belag dieser Art eigene Beständigkeit gegen Oele, Fette, Benzine und die meisten Säuren.

Sind Plastokorkparkett «Aldorf» und Plastofloor «Aldorf», da auf dem Kunststoff Polyvinylchlorid basierend, an und für sich Beläge, die das Modernste darstellen, was auf diesem Gebiete heute gezeigt werden kann, so ergeben sich doch auch hier bemerkenswerte Neuheiten. Erstmals liegen gediegene Kollektionen nicht nur in Jaspé, sondern auch in Marmordeffins für beide Belagarten vor. Plastofloor «Aldorf» ist ferner nunmehr in 150 cm breiten Bahnen erhältlich. Neu ist auch der schon stark eingeführte, für Turnhallen geschaffene Spezialtyp dieses Belages.

Halle V, Stand Nr. 1359

In übersichtlicher Gestaltung und Aufmachung vermittelt dieser Stand einen Querschnitt durch das Fabrikationsprogramm ihrer Abteilungen Drähte und Kabel, sowie Technische Gummiwaren. Nebst den besten schweizerischen Leistungsstandard verkörpernden SEV- und PTT-Leitern, Isolier- und Stahlpanzerrohren, Wicklungsdrähten und -bändern aller gebräuchlichen Isolationen werden als Spezialitäten die mannigfaltigen Ausführungen von Hochfrequenzkabeln, sowie

Autofrigo**KLIMA-ANLAGEN**

Die Klima-Anlage in Verbindung mit einer Kältemaschine «Autofrigo» ist in der Lage, jedes gewünschte Klima — ohne Rücksicht auf die Aussenwitterungsverhältnisse — zu schaffen. Die Kältemaschine «Autofrigo» macht die Klima-Anlage zu einer vollwertigen Einrichtung.

AUTOFRIGOR AG. ZÜRICH

Schaffhauserstrasse 473 Telephon (051) 48 15 55



•leichtes **und** billiges
Isoliermaterial

Flumser Steinwolle

isoliert 3 bis 5 x besser
als Schlacke und ist erst noch
viel billiger. Angenehmes,
rasches Arbeiten.

Schmelzwerk Spoerry, Flums Tel. (085) 8 31 48

Verlangen Sie Prospekt und Muster.

SIEGWART-GLAS
Schweiz. Glasindustrie

Siegwart & Co. A.-G.

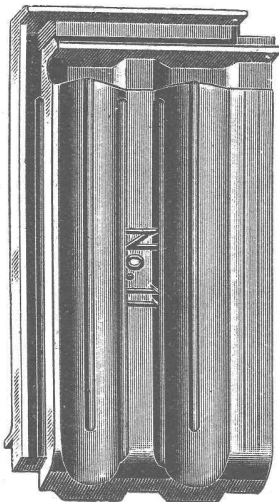
Küssnacht



am Rigi

SIEGWART

Telephon (041) 8113 33



GLASZIEGEL

aller Art

GLASBAUSTEINE

System Falconnier

URINOIRS 



HILBERT & CO. ZÜRICH 3
Zentralstr. 77 - Tel. (051) 33 71 05

die sich überall bewährenden Hochspannungskabel ALTDORF mit Polyäthylen-Isolation ausgestellt.

Unter den Neuentwicklungen finden wir dieses Jahr Lackdrähte und Hochfrequenzlitzten SOLVIT, die ohne vorheriges Abisolieren verzinnt und gelötet werden können, ferner Installationsdrähte und Seile Typ Giw/NEOTHERM, Tw und Twv mit wärmebeständiger Gummi- bzw. Thermoplast-Isolation, mit SEV-Qualitäts-Kennfaden, sowie Motoren-, Kran- und Baggerkabel Typ Gdv/BUTAL mit ölwiderrandsfähigem und witterungsbeständigem Butylgummimantel. Das bewährte und einfache, Endverschlüsse, Kabelköpfe, Kompensationsbehälter usw. erbringende und deshalb sehr wirtschaftliche Anschlussverfahren der Polyäthylen-Hochspannungskabel ALTDORF ist durch den, aus unbrennbaren Kunststoffbändern bestehenden, leicht anzubringenden Lichtbogenflammschutz noch verbessert worden.

Unter den Produkten der Gummiabteilung verdient ein Sortiment Spezialschläuche «Altdorf» besonderes Interesse. So möge auf den von Altdorf als Spezialität entwickelten Förderschlauch für Gunitierungen und Betoninjektionen mit antistatischem Deckblatt (um eventuelle statische Aufladungen, die während der Arbeit in starkem Masse auftreten können, an die geerdeten Armaturen abzuleiten) hingewiesen sein. Dieser Schlauch besitzt überdies eine verstärkte Seele mit aussergewöhnlicher Abriebfestigkeit. Für besonders rauhen Betrieb und extreme Anforderungen findet der Baufachmann weiter den Pressluftschlauch Marke BULL-PRESS; Knickfestigkeit auch bei kleinem Biegeradius und Widerstandsfähigkeit der Schlauchseele gegen Oelspuren, ferner weiches Deckblatt, welches für die Geschmeidigkeit und Lebensdauer des Schlauches ausschlaggebend ist, sind die hauptsächlichsten Merkmale dieses Qualitätsschlauches.

Schliesslich wird eine Uebersicht über technische Formartikel in einfacher bis komplizierter Ausführung gegeben, die dem Besucher einen kleinen Einblick in die Vielseitigkeit dieser Artikelgruppe vermittelt. Diese interessante Schau wird ergänzt durch eine Anzahl weiterer Gruppen, wie Haushaltartikel in Gummi und Thermoplast, Schalldämpfung, Walzenbezüge, Profile, medizinische Artikel usw. Beide Teile dieses grossen Standes verkörpern, wie alle Jahre, in Anordnung und Aufmachung die bewährte Tradition des Unternehmers: Festhalten am Bewährten und Aufgeschlossenheit für das Neue.

Halle IX, Stand Nr. 3371

Gewahrt der Besucher zuerst die als Attraktion geadachten, auf ihren Einrädern lustig pedalenden Clowns, stellt er bei näherem Beschauen mit Interesse fest, dass die Aussteller ihre Leistungsfähigkeit mit einer reichhaltigen Auswahl der in Farbe und Profilgebung weiterhin verfeinerten Standardmodelle für Beruf und Alltag, Touren und Sport unter Beweis stellen. Unter den diesjährigen Neuheiten seien kurz die Super-Sport-Reifen (extra leicht und schmal), die Parareifen und die zweifarbige Luxusausführung weiss/para erwähnt, welche zusammen mit den gewöhnlichen Veloreifen die Auswahl vervollständigen. Mit der Zeit Schritt haltend, ist das Sortiment der Reifen für Motor-Velos durch ein neuartiges Spezialprofil erweitert worden, welches sowohl für Rollen- als auch für Kettenantrieb verwendet werden kann.

Verkaufs-AG. H. Wild's geodätische Instrumente, Heerbrugg

Halle III b, Stand Nr. 2645

Reisszeuge aus rostfreiem Stahl. Dieser neueste Fabrikationszweig hat sich innert kurzer Zeit dank der aussergewöhnlichen Qualität der Erzeugnisse auf dem Weltmarkt durchgesetzt. Im Gegensatz zu allen andern Fabrikanten sind Wild-Reisszeuge nicht nur verchromt, sondern vollständig aus rostfreiem Stahl hergestellt. Die hervorragenden Eigenschaften dieses Materials werden von keinem anderen Metall auch nur annähernd erreicht. Auch in konstruktiver Hinsicht weisen die Wild-Instrumente interessante Neuerungen auf. Erwähnt sei vor allem der Zirkelkopf mit der neuartigen Geradeführung der Schenkel, die das lästige Nachfedern ausschliesst. Auch hinsichtlich der Verpackung ist Wild neue Wege gegangen.

Schweizer Forschungs-Mikroskope. Die Wild-Mikroskope sind durch moderne Bauart, mechanische Präzision und tadellose Optik gekennzeichnet. Nebst den meist gebrauchten achromatischen Objektiven und Huygens-Okularen werden für höchste Ansprüche die als Wild-Fluotare bezeichneten Fluoritsysteme mit den darauf abgestimmten Kompens-Okularen hergestellt. Leistungsfähige Beleuchtungseinrichtungen, Zubehöre für Auflicht-, Dunkelfeld- und Phasenkontrast-Mikroskopie finden sowohl für das in seiner Form einzig dastehende Labor-, Kurs- und Reise-Mikroskop M 9, als auch für das ausgesprochene Forschungs-Mikroskop M 10 (monokular oder binokular) Verwendung. Die mikrographische Aufsatzkamera gestattet auf einfachste Weise die Herstellung von Mikrophotographien auf Platten und Planfilme ($6\frac{1}{2} \times 9$ cm), Rollfilme (6×9 , 6×6 , 4×6 cm), sowie Kleinbildfilme (35 mm), wobei die Einstellung auf eine Mattscheibe oder aber durch ein lichtstarkes Einstellokular erfolgen kann. Für mikroskopische Spezialuntersuchungen wurde ein variabler Phasenkontrast, sowie eine elektromagnetische Feinbewegung geschaffen.

Geodätische Instrumente. Die ausgestellte Reihe von Vermessungsinstrumenten umfasst Nivellierinstrumente und Theodolite vom einfachen Baunivellier bis zum Präzisions-Theodolit für höchste Genauigkeitsansprüche, sowie Reduktions-Distanzmesser für waagrechte oder senkrechte Latten. Als Neukonstruktionen seien die beiden Nivellierinstrumente Wild N 0 und N 10 erwähnt. Das erste ist dank seiner einfachen, robusten Konstruktion vor allem für den Bauplatz geeignet. Seine besonderen Merkmale sind: staub-sicher eingekapselte Gewinde der Fusschrauben und Fehlen der Azimutklemme. An deren Stelle tritt eine Bremsvorrichtung, die für satten Gang der Stehachse sorgt. Das Nivellier Wild N 10 ist eine Weiterentwicklung des in Tausenden von Exemplaren über die Erde verbreiteten N I. Es weist diesem gegenüber einige wichtige Neuerungen auf, so vor allem die Fernrohrkippschraube, die das rasche Einspielen der Koinzidenzlibelle stark erleichtert, und die staubdicht eingekapselten Gewinde der Fusschrauben, ein Merkmal, das auf dem Bauplatz vorteilhaft zur Geltung kommt. Sodann wurde beim Modell NK 10 der Horizontalkreis verstellbar angeordnet. Auch dieses Instrument besitzt an Stelle der Azimutklemme eine Bremsvorrichtung.

Präzisionsinstrumente für Werkstatt und Labor. Aus der Reihe von Messinstrumenten sei vor allem das Planflächenprüfgerät erwähnt. Es dient zum genauen Messen der Geradlinigkeit der Betten von Schleifmaschinen, Drehbänken usw., zum Prüfen von Planflächen und Führungen an Werkzeugmaschinen, Richtplatten usw. Die Genauigkeit der Ablesungen von Abweichungen nach Seite und Höhe beträgt $\pm 0,001$ mm auf eine Strecke von 200 mm.



**Drahtgewebe in allen Metallen,
eine Spezialität der Firma**

EMIL HITZ
Fabrik für Drahtgeflechte
Zürich 3, Grubenstr. 29, Tel. (051) 33 25 50
Zweigbetrieb Basel:
Ob. Rebgasse 40, Tel. (061) 4 58 92

50 JAHRE
EMIL HITZ
1903/1953

PATENTE

MODELLE, MUSTER, MARKEN
etc.
in allen Ländern

NAEGELI & Co., BERN

Patentanwälte, Bundesgasse 16

ORU-FLEX

der beste Asbest - Aluminium - Isolationsschutz

gegen Hitze bis 350 ° C, Kälte bis — 30 ° C,
Feuchtigkeit, Korrosion, Schall, Vibration etc.

Hitzeverminderung bis 50 ° C.

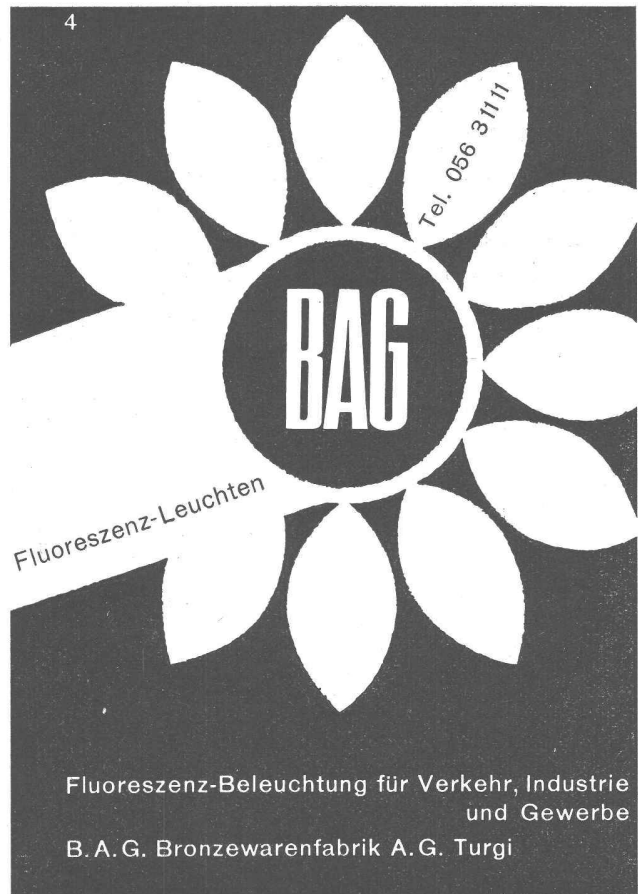
Für Beton-, Asphalt-, Kiesklebe-, Blech-, Dach-
pappen- und Glasdächer, Tanks, Eisenbahn-
wagendächer, sowie Wände etc.

Verlangen Sie unverbindlichen Vertreterbesuch
durch die Firmen:

O. M. Rudin, Basel	Tel. (061) 3 49 49
Biedermann & Cie., Biel	Tel. (032) 2 49 66
Stocker & Co., Luzern	Tel. (041) 2 07 04
M. Thomef, Neuenburg	Tel. (038) 5 17 76
Nyffeler & Co., Zofingen	Tel. (062) 8 16 61

Lager in Amriswil, Thuisis, Vevey, Zürich

4



Fluoreszenz-Leuchten

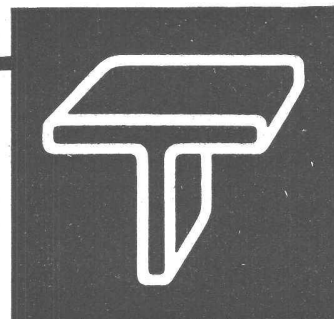
Fluoreszenz-Beleuchtung für Verkehr, Industrie
und Gewerbe

B. A. G. Bronzewarenfabrik A. G. Turgi

SCHWEIZERISCHE WAGONS- UND AUFZÜGEFABRIK A.G. SCHLIEREN-ZÜRICH



Schlieren
Aufzüge



Stahl-Türen
Stahl-Tore
Stahl-Fenster

GEBR. TUCHSCHMID AG.
FRAUENFELD

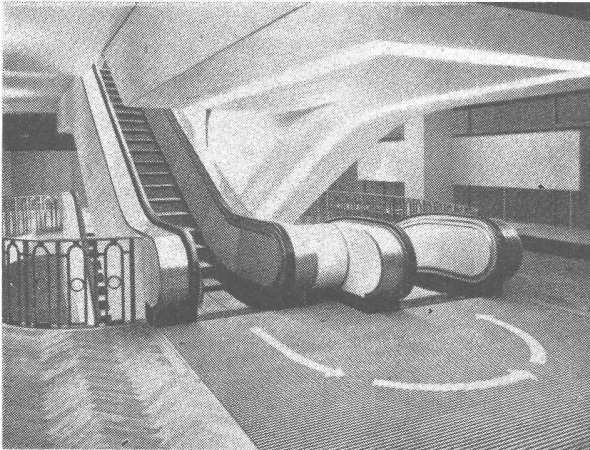
FRAUENFELD TEL. (054) 7 24 71
ZÜRICH TEL. (051) 23 23 01

Schindler & Cie. AG., Luzern Halle V, Stand Nr. 1412 Aufzüge- und Elektromotorenfabrik

Die Abteilung Motorenbau bringt eine Serie neuer Motorentypen, die wesentliche Vorteile für den Ein- und Ausbau bieten und sich auch rein äusserlich viel besser präsentieren.

Das jüngste Arbeitsgebiet, die Elektronik, zeigt eine neue, leistungsfähigere Ausgabe des bekannten Minitron-Steuergerätes, das «Minitron 2» für Leistungen bis 1,5 PS. Vollkommen neu ist auch der Cotatron, ein Spezialantrieb für Textilmaschinen. Röhrenantriebe sind bis zu 200 PS normalisiert und kurzfristig lieferbar.

Die grosse Nachfrage nach elektrischen Fahrtreppen hat die Firma Schindler veranlasst, sich dieses Sonder-



Gebietes anzunehmen. Sie errichtete letztes Jahr in den Grands Magasins Jelmoli S. A., Zürich, sechs Fahrtreppen mit einer Stundenleistung von bis zu 8000 Personen je Fahrtrichtung.

Reiches Bildmaterial über den Rolltreppenbau sowie Waggonbau der Schindler Waggon AG., Pratteln, gibt einen interessanten Einblick in das Schaffen dieser Sonder-Abteilungen. In diesem Zusammenhang darf erwähnt werden, dass die Schindler Waggon AG., Pratteln, gegenwärtig eine Gross-Serie moderner Luxus- und Erstklasswagen für die «Ferrocarriles Nacionales Mexico» herstellt.

ELCALOR AG., Aarau Halle V, Stand Nr. 1243

Die Tatsache, dass die sämtlichen inneren Bestandteile auf einfachste Weise von vorne zu erreichen sind, macht den ELCALOR-Herd zum bevorzugten Einbau-Modell für moderne Spültrog-Kombinationen. Der sinnreiche Aufbau des Apparates gestattet, allfällige Störungen bei kleinstem Zeitaufwand und ohne Mühe zu beheben.

Die wertvollste Neuerung der letzten Jahre aber bildet ohne Zweifel die einzigartige REGLA-Kochplatte. Sie ist nach wie vor die rascheste aller bisher bekannten Kochplatten und rascher als jeder zum Kochen verwendete Brennstoff. Die

stufenlose Regulierung bietet Vorteile, die von keiner anderen Schaltung zu erreichen sind. Es darf wohl mit Recht behauptet werden, die REGLA-Platte vereinige die unbestrittenen Vorzüge der Elektrizität mit den guten Eigenschaften der Flamme. Gegen Ueberhitzung ist die REGLA-Platte automatisch geschützt. Grösste Betriebssicherheit ergibt sich daraus, dass sich der automatische Schalter ausserhalb der heissen Platte befindet. In der Platte selber ist nicht ein einziger beweglicher Teil. — Am Messestand wird ausserdem ein nach dem REGLA-Prinzip mit automatischer Backofenregulierung ausgerüsteter Kochherd gezeigt.

Neue Ringschalenmodelle: Zweiplatten-Tischherd mit Reinigungsschublade, Sparherd mit zwei Platten und verkürztem Backofen, Zweiplatten-Schrankherd normaler Höhe, mit verkürztem Backofen, alle mit REGLA-Platte ausgerüstet.

Weitere Neuerungen: Waschmaschinenboiler mit verbesserter Heizung und bedeutend erhöhter Heisswasserreserve, für absolute Betriebssicherheit auch bei stark forciertem Betrieb; Kippkessel mit hydraulischer Kippvorrichtung.

Andere ausgestellte Apparate: Kombiherde für elektrische und Holzheizung, in neuer V-Ausführung; Kühlschrank-Kochherd-Kombinationen mit Rotationskompressor oder Absorptions-Aggregat; Apparate für die elektrische Grossküche; Klein-Elektroden-Dampfkessel mit stufenloser Regulierung für gewerbliche und industrielle Zwecke.

Star Unity AG., Fabrik elektrischer Apparate, Zürich Halle XII, Stand 4166

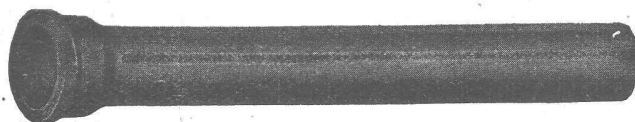
Diese Firma ist spezialisiert in Planung und Ausführung von Elektrovollheizungen nach dem Strahlungssystem. Die nach einem patentierten Leichtbausystem fabrizierten Rohrstrahler sind Heizkörper mit Antikorodalrohren von 50 mm Durchmesser und ergeben eine maximale, räumlich wirkende Wärmestrahlung. Das standardisierte Bausystem ermöglicht die Fabrikation von Heizkörpern für jede Grösse, jede Leistung und jeden Zweck, da Anzahl und Länge der Rohre beliebig gewählt werden können. Eine umwälzende Neuheit ist auch die patentierte «Star-Unity»-Elektro-Schaufensterheizung. Dank der thermischen Doppelwirkung des architektonisch sauber wirkenden Einbaheizkörpers ist das altbekannte lästige Problem der verschwitzten und vereisten Schaufenster einfach und preiswert gelöst.

P. Baumer, Geschäftsbücherfabrik, Frauenfeld Halle X, Stand Nr. 3733

Diese Firma ist im Baugewerbe als Herstellerin der praktischen PEBE-Lohnbuchhaltung für Hand- und Maschinendurchschrift bestens bekannt. Die am Mustermessestand ausgestellten Druckerzeugnisse aller Art vom einfachsten Formular bis zur kompliziertesten Garnitur sind zweckmässig und ansprechend gestaltet und in jeder Hinsicht exakt gearbeitet. Wesentliche Vorteile bieten die durch ihre Uebersichtlichkeit auffallenden PEBE-Schnellsichtkarteien für Finanz-, Lohn- und jede andere Art von Buchhaltung oder Kontrolle. Ferner wird der automatische Buchungsapparat PEBE-Record gezeigt. Dieses technische Wunderwerk passt zur Hermes-Ambassador, und wer es anschafft, verwandelt seine Schreibmaschine in eine Universalanlage zum Führen von Finanz-, Lohn- und Lager-Buchhaltung, zum laufenden Nachführen von Kontrollen usw.

Gusseiserne Sand-Zentrifugalguss-Muffenröhren Formstücke — Armaturen

Schweizer Normalien
Lager in Winterthur



für normalen und
höheren Betriebsdruck

KÄGI & Co. TELEPHON No. 2 24 15 **WINTERTHUR**



Tel. (051) 525111

Asphalt-Isolierungen

Flachdach-Beläge

Kork-Isolierungen

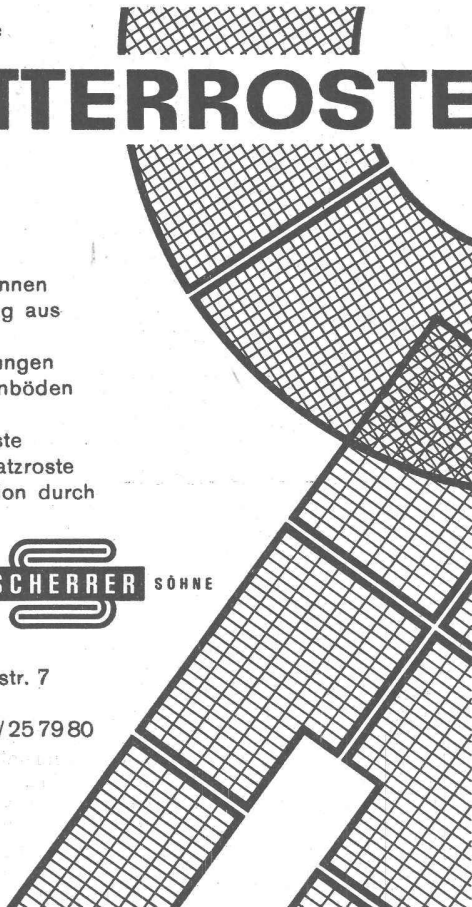
in zuverlässiger Ausführung

Moderne
GITTERROSTE

halten
bis 3 Tonnen
Belastung aus
für
Abdeckungen
Zwischenböden
Treppen
Baumroste
Schuhkratzroste
Fabrikation durch



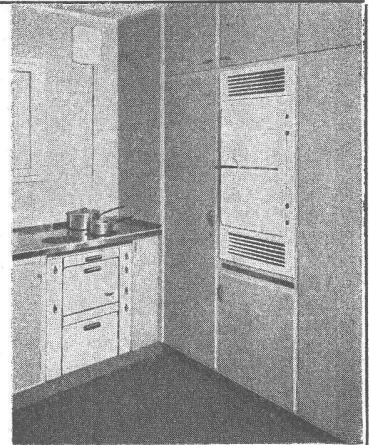
Allmendstr. 7
Zürich 2
Tel. 051/25 79 80



NEU!

**10 Jahre
Garantie**

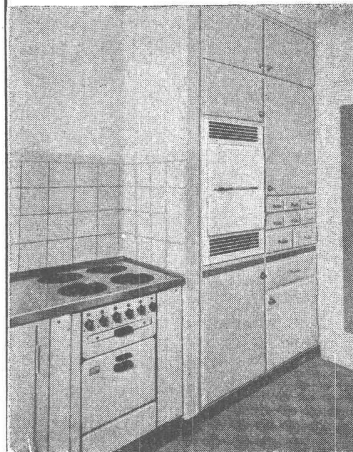
auf den Kühlapparat
der



ELECTROLUX

**EINBAU-
KÜHLSCHRÄNKE**

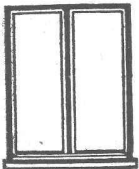
und dazu neue
günstige
Preise



Verlangen Sie unsere Mass-
skizzen und Prospekte

**ELECTROLUX AG.
ZÜRICH**

Badenerstr. 587 Tel. 52 22 00



Fenster

vorteilhaft durch

FENSTERFABRIK ALBISRIEDEN AG.

ZÜRICH 9/47 Fellenbergweg 15 Tel. 52 11 45

EMULTAR

Oberflächen- u. Korrosionsschutzmittel

auf Steinkohlenteerweichpech - Basis.

**Wasser-, öl- und benzinfester Schutz-
anstrich.** Kälte- und hitzebeständig,
fliessen nicht! Beständig gegen die meis-
ten Säuren. Einwandfreie Haftung
auf jeder Art Oberfläche, einschliess-
lich Glas und Holz. Generalvertretung:

DR. H. HAEGLER + ZÜRICH 1/22

Tel. (051) 27 26 14 - Nüscherstrasse 44

STEINER

Bauschreinerei
Möbelfabrik

STEINER

Spezialfabrik für Laden- und
Schaufensterausbau

STEINER

Zürich 50
Hagenholzstrasse 60

STEINER

Telefon
46 43 44

STEINER

Verlangen Sie
unverbindliche Beratung

STEINER

MUBA
Halle X, Stand 3981

STEINER

Gebert & Cie., Rapperswil

Halle XIII, Stand Nr. 4499

Diese im Bau von WC-Spülkasten seit Jahrzehnten führende Firma zeigt eine aufsehenerregende Neuheit: Spülapparate aus Polyvinylchlorid (PVC), worüber auf der Textseite 225 in Nr. 15 das Wichtigste gesagt wird.



Bei dem von Gebert & Cie. erstellten PVC-Kasten handelt es sich ausserdem um das grösste PVC-Pressstück des In- und Auslandes, weshalb dieser neue, hochwertige WC-Apparat auch unter den Kunststoff-Fachleuten starke Beachtung findet. Die Fabrikations-Einrichtungen zur Herstellung dieses Pressstückes umfassen u. a. hydraulische Pressen bis 500 t Druck, sowie Hochfrequenz- und Dampfanlagen bedeutenden Ausmasses.

Obwohl der neue PVC-Spülkasten erst seit Anfang Januar 1953 lieferbar ist, sind bereits annähernd 2000 Stück

verkauft worden. Die grössten Objekte, in denen z. Z. Gebert-PVC-Apparate montiert werden, sind die von den Architekten Honegger frères in Genf erstellten Unitedhouses mit total 200 WC-Anlagen. Geliefert werden diese Apparate durch die Firmen des schweiz. Grosshandelsverbandes der sanitären Branche.

Ziegel- und Steinfabrikanten Halle VIII, Stand Nr. 2922

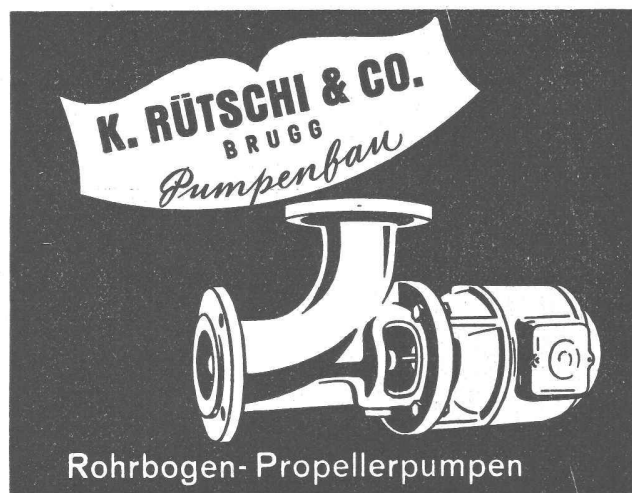
In der Nachkriegszeit ist die Verwendung geeigneter Baumaterialien zur Diskussion gestanden. Die Förderung eines raschen Wiederaufbaues und die Erfüllung eines angestauten Nachholbedarfes stehen jedesmal der Forderung nach qualitativ bewährten Bausystemen gegenüber. In diesen Diskussionen erschien stets wieder das Altbewährte als überlebt, und neue Baumethoden drängten sich vor.

Nun ist aber wohl auf keinem Gebiet die Bewährung auf lange Frist so wichtig wie im Bauen, soll doch ein Bau während Jahrzehnten Schutz und Behaglichkeit bieten. Wagnisse hinsichtlich der Verwendung neu propagierter Baumaterialien haben gar häufig Aerger und Schaden zur Folge. Die Baumaterialien aus gebranntem Ton jedoch haben sich seit Generationen bewährt. Dies bedeutet indessen nicht, dass die schweizerische Ziegelindustrie am alten hängen zu bleiben gedenkt. Sie hat ihre Produkte vielmehr ständig weiterentwickelt und den Ansprüchen des modernen Bauens angepasst. Gleichzeitig gelang es ihr, die vorteilhaften Eigenschaften des gebrannten Tongutes immer besser auszunützen und auch preislich konkurrenzfähig zu bleiben. So steht der diesjährige Mustermesse-Stand der schweizerischen Ziegelindustrie unter dem Motto:

«Wir konstruieren mit dem Backstein».

In ansprechender Weise wird gezeigt, dass mit dem modernen Backstein jede Konstruktionsaufgabe im Hochbau gelöst werden kann. Für das kleine Siedlerheim wie für das moderne Hochhaus, für die bescheidene Werkstatt wie für den imposanten Fabrikbau erweist es sich als vorteilhaft, den Backstein als Baumaterial zu verwenden. Nicht umsonst gehen inländische wie vor allem berühmte ausländische Architekten immer mehr dazu über, den gebrannten Stein nicht nur als tragendes Element zu verwenden, sondern ihn auch als architektonisches Gestaltungsmittel in Erscheinung treten zu lassen. So werden Backsteine auch in grossem Ausmass für die Erstellung des neuen Mustermessegebäudes, von dem am Stand der Schweiz. Ziegelindustrie eine Modellphoto zu sehen sein wird, zur Verwendung gelangen.

Der Mustermessestand der Ziegelindustrie wird vom Technischen Bureau des Verbandes Schweiz. Ziegel- und Steinfabrikanten und der Backstein AG. betreut. Erfahrene Berater sind bereit, Fachleute und Bauinteressenten über alle mit der Verwendung von Ziegelprodukten zusammenhängenden Fragen erschöpfend Auskunft zu erteilen.

**MAMMUT****Asphalt-Emulsion & Zürich**

Telephon 25 88 66

erstellt zuverlässig

Löwenstrasse 11

**TURICUM**
Teerfreie Dachpappe**Terrassen, Flachdächer, Grundwasser-Isolierungen**