

**Zeitschrift:** Schweizerische Bauzeitung  
**Herausgeber:** Verlags-AG der akademischen technischen Vereine  
**Band:** 71 (1953)  
**Heft:** 19

## Werbung

### Nutzungsbedingungen

Die ETH-Bibliothek ist die Anbieterin der digitalisierten Zeitschriften. Sie besitzt keine Urheberrechte an den Zeitschriften und ist nicht verantwortlich für deren Inhalte. Die Rechte liegen in der Regel bei den Herausgebern beziehungsweise den externen Rechteinhabern. [Siehe Rechtliche Hinweise.](#)

### Conditions d'utilisation

L'ETH Library est le fournisseur des revues numérisées. Elle ne détient aucun droit d'auteur sur les revues et n'est pas responsable de leur contenu. En règle générale, les droits sont détenus par les éditeurs ou les détenteurs de droits externes. [Voir Informations légales.](#)

### Terms of use

The ETH Library is the provider of the digitised journals. It does not own any copyrights to the journals and is not responsible for their content. The rights usually lie with the publishers or the external rights holders. [See Legal notice.](#)

**Download PDF:** 30.01.2025

**ETH-Bibliothek Zürich, E-Periodica, <https://www.e-periodica.ch>**

# SCHWEIZERISCHE BAUZEITUNG

WOCHENSCHRIFT FÜR ARCHITEKTUR / INGENIEURWESEN / MASCHINENTECHNIK

REVUE POLYTECHNIQUE SUISSE

ORGAN DES S.I.A. SCHWEIZERISCHER INGENIEUR- UND ARCHITEKTEN-VEREIN  
UND DER G.E.P. GESELLSCHAFT EHEMAL. STUDIERENDER DER EIDG. TECHN. HOCHSCHULE  
GEGRÜNDET 1883 VON ING. A. WALDNER / HERAUSGEGEBEN VON ING. W. JEGHER

*Fenster*



*Kiefer Zürich*

**Verlag**

W. Jegher & A. Ostertag, Dianastrasse 5,  
Zürich / Tel. 23 45 07 / Postcheck VIII 6110  
Postadresse:  
Schweiz. Bauzeitung, Postfach Zürich 39

**Bezugspreise**

Einzelheft Fr. 1.65		Abonnements:			
12 Monate	6 Monate	3 Monate			
Schweiz	Schweiz	Schweiz	Ausland	Schweiz	Ausland
66.—	33.—	16.50	36.—	18.—	
72.—	36.—				

Für Mitglieder des S.I.A., der G.E.P. und des Schweiz. Technischen Verbandes, sowie für Studierende der ETH und der EPUL ermässigte Preis-Kategorien nach Tarif.

**Anzeigen-Verwaltung**

Mosse-Annoncen AG., Zürich, Limmat-  
quai 94 / Tel. 32 68 17 / Postcheck VIII 1027

Wissen Sie schon von der techni-  
schen Neuheit: der **Kuhlmann-**

**Perspektiv-  
Zeichenmaschine?**

Wertvolle Arbeitsvorteile - zuverlässige  
Präzision - einfache Handhabung

Prospekte und Beratung durch das zeichentechnische Spezialhaus



Gebrüder Scholl AG an der Poststrasse  
in Zürich seit 1865 - Tf. (051) 23 76 80

**INHALT**

Kraftwerk Oberaar. Von *J. Bächtold* 271\*

Schallabsorption von Zimmerpflanzen. Von *A. Lauber* . . . . . 277\*

Ringwaage. Von *H. Maag* und *H. Ziegler* . . . . . 278\*

Métro-Triebwagen auf Pneureifen. Von *R. Meyer* . . . . . 278\*

Schweiz. Landesplanung . . . . . 279

Polnische Architektur . . . . . 280\*

**MITTEILUNGEN**

Schweiz. Baumuster-Centrale . . . . . 280

Aquädukt aus Leichtmetall . . . . . 281

Schiffsgasturbine. Personenwagen auf dem Automarkt. Kraftwerk am St. Lorenz-Strom. Landtransport von Donauschiffen. ETH. Schweiz. Vereinigung für Dokumentation. Geophysikalische Methoden und Erdölprospektion . . . . . 282

Stadio Olimpico, Rom . . . . . 283

**BUCHBESPRECHUNGEN**

Kunstdenkmäler, von *E. Dejung*, *R. Zürcher*, *H. Hoffmann*. Binnenwasserstrassen, von *A. Weirich*. Neuerscheinungen . . . . . 283

**WETTBEWERBE**

Bebauungsplan Turku (Finnland). Gemeindehaus Küsnacht . . . . . 284

**VEREINE**

S. I. A. Zürich, Vortrag *H. Wüger* . . . . . 284

Tagung Stanzereitechnik . . . . . 284

VORTRAGSKALENDER . . . . . 284



**ING. MAX GREUTER & CIE. ZÜRICH 7**  
INJEKTIONS- UND GUNIT-ARBEITEN TIEFBOHRUNGEN

In Verwaltungsgebäuden, Büros, Labors,  
Spitälern, Schulen und Fabriken

**demontierbare, schalldämmende**

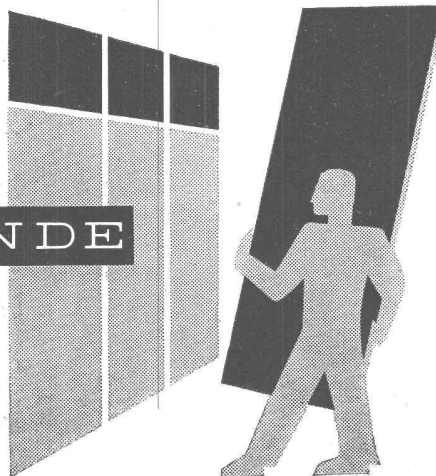
**KOLLER WÄNDE**

Rasches Montieren oder Auswechseln  
von festen und verglasten Wänden so-  
wie von Türelementen.

In- und Auslandpatent

**METALLBAU KOLLER AG. BASEL**

Telephon (061) 8 29 77





# Flumser Steinwolle

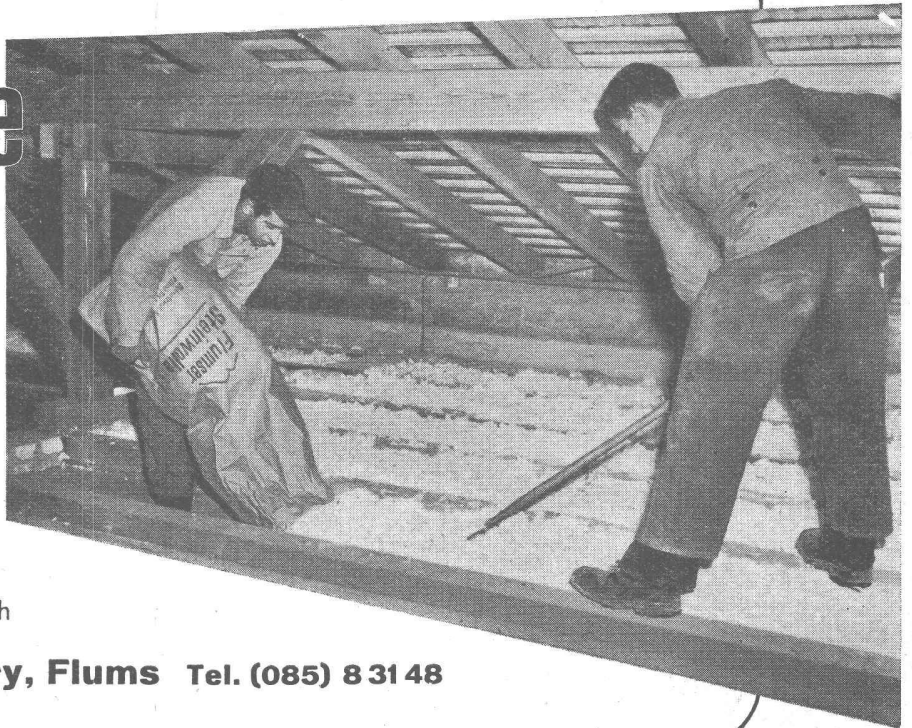
**Neuheit!**

für billigere Wärme-Isolation

Wärmeleitzahl 0,035  
nur 3 kg per m<sup>2</sup>;  
bequeme Schüttung  
handliche 10 kg-Säcke  
Flumser Steinwolle sticht nicht

Prospekt und Muster unverbindlich

**Schmelzwerk Spoerry, Flums Tel. (085) 8 31 48**



LA MELLENSTOREN

GARAGETORE

Sonnenstoren

**G**

Solomatic

ROLLADENFABRIK A. GRIESSER AG

AADORF-Thg. Tel. (052) 4 71 12	VERTRETUNGEN:
BASEL Tel. (061) 34 63 63	CHAUX-DE-FONDS Mr. S. Réguin, Tél. (039) 2 74 83
BERN Tel. (031) 2 92 61	DELEMONT Schmid S. A., Tél. (066) 2 16 09
GENÈVE Tél. (022) 3 82 04*	LOCARNO-Muraïto M. Gherra, Tel. (093) 7 30 89
LAUSANNE Tél. (021) 26 18 40	OLTEN A. Spring, Arch., Tel. (082) 5 25 85
LUZERN Tel. (041) 2 72 42	SCHAFFHAUSEN J. Mettler, Tel. (053) 6 00 08
ST. GALLEN Tel. (071) 3 14 76	THUN H. Meier, Tel. (033) 2 25 25
ZÜRICH Tel. (051) 23 73 98	ZUG J. Rost, Tel. (042) 4 04 18

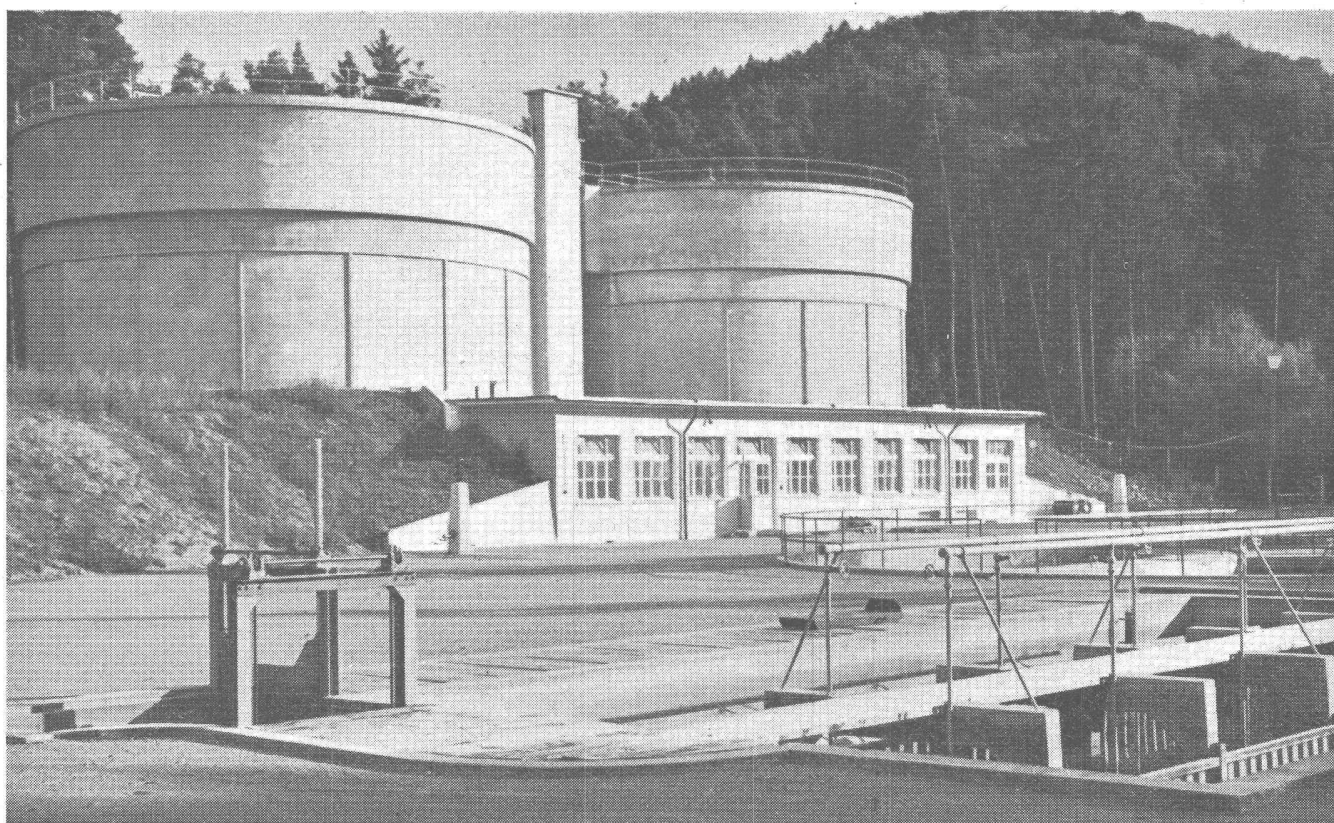
12 verschiedene Modelle ab Fr. 635.-



ROMAY-Waschfontänen  
sind vorteilhaft, sie sparen Wasser und Raum

ROMAY AG. Zürich 1,  
Gessnerallee 40 · (051) 25 12 87

# Die bewährteste Schlamm-Faulanlage der Schweiz



Schlamm-aufbereitung der Kläranlage der Stadt Winterthur

## L'installation de digestion des boues la plus efficace de Suisse

**Chauffage:** Montage et démontage faciles sans arrêt de l'exploitation. Aucune incrustation.

**Boues:** Boues digérées flottantes et de fond, d'une faible teneur en eau. Sèchent rapidement. Destruction efficace des boues flottantes.

**Gaz:** Production maximum de gaz. Réduction maximum des matières organiques.

**Eau du trop-plein:** Exempte de boue sans décanteur spécial.

**Exploitation:** Simple et sûre. Diverses possibilités de mélange et d'ensemencement par pompe extérieure. Dépense de force minime et frais d'exploitation très réduits.

### ► HEIZUNG

Leichter Ein- und Ausbau ohne Betriebsunterbrechung  
Keine Verkrustungen

### ► SCHLAMM

Wasserarmer, ausgefauter Schwimm- und Bodenschlamm, schnell trocknend. Wirksame Schwimmschlamm-Zerstörung

### ► GAS

Maximale Ausbeute und Abbau der organischen Stoffe

### ► ÜBERLAUFWASSER

Schlammfrei ohne besondere Klärbecken

### ► BETRIEB

Einfach und sicher. Verschiedene Umwälz- und Impfmöglichkeiten mit aussenliegender Schlammpumpe. Geringer Kraftbedarf und Betriebskosten.

# PISTA SA

## GENÈVE 8

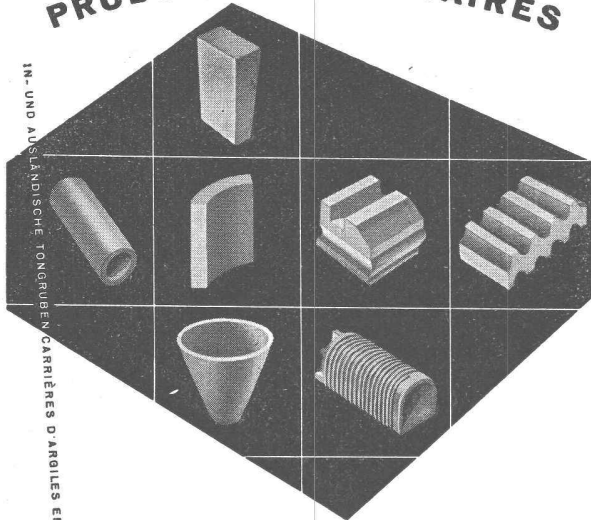
*Autofrigor*

# KLIMA-ANLAGEN

Die Klima-Anlage in Verbindung mit einer Kältemaschine «Autofrigor» ist in der Lage, jedes gewünschte Klima — ohne Rücksicht auf die Aussenwitterungsverhältnisse — zu schaffen. Die Kältemaschine «Autofrigor» macht die Klima-Anlage zu einer vollwertigen Einrichtung.

**AUTOFRIGOR AG. ZÜRICH** Schaffhauserstrasse 473 Telephon (051) 48 15 55

**FEUERFESTE ERZEUGNISSE  
PRODUITS RÉFRACCTAIRES**



IN- UND AUSLÄNDISCHE TONGRUBEN CARRIÈRES D'ARGILES EN SUISSE ET À L'ÉTRANGER

Steinzeugbodenplatten  
Schamotte  
Korund  
Korborundum  
Säurefeste Steine  
Isoliersteine

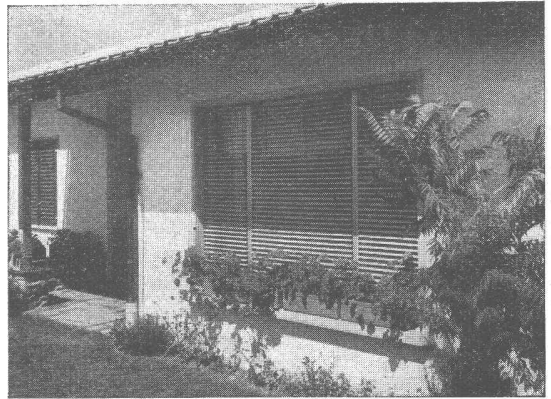


**TONWERK LAUSEN AG**

LAUSEN BLD.

K. Jüdel

*SchenkerStoren*



Lamellenrollstore System



**Storenfabrik Emil Schenker AG. Schönenwerd**

Tel. (064) 3 13 52

<b>Vertretungen:</b>	Zürich	Tel. (051) 32 65 60
	Basel	Tel. (061) 2 93 81
	Luzern	Tel. (041) 2 99 68
	Lausanne	Tel. (021) 23 45 47
	Lugano	Tel. (091) 2 22 13

**BAUGLÄSER** Alle Sorten und Neuheiten zu günstigen Preisen.

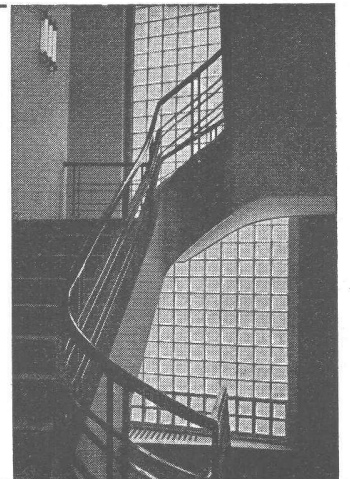
**GLASBETON** Spezialabteilung für **Glasbeton-Oberlichter**, garantiert wasserdicht, begeh- und befahrbare Ausführung, mit extra hellen, lichtstreuenden Kristallfliesen.

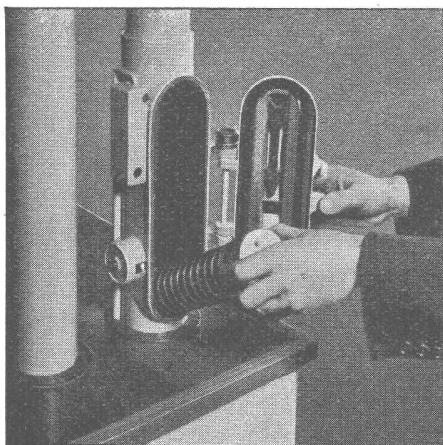
**Glasbausteine** extra hell, für Aussenwände, Treppenhäuser, innere Trennwände. Vorzügliche Isolation gegen Kälte, Wärme und Schall. Grosse Referenzliste. Verlangen Sie kostenlose Dokumentation und Offerte.

**Ruppert, Singer & Cie. AG., Zürich**

Tafelglas en gros und Spiegelglasmanufaktur

Telephon (051) 52 53 53 — Gegründet 1884 — Briefadresse: Zürich 48, Allstetten





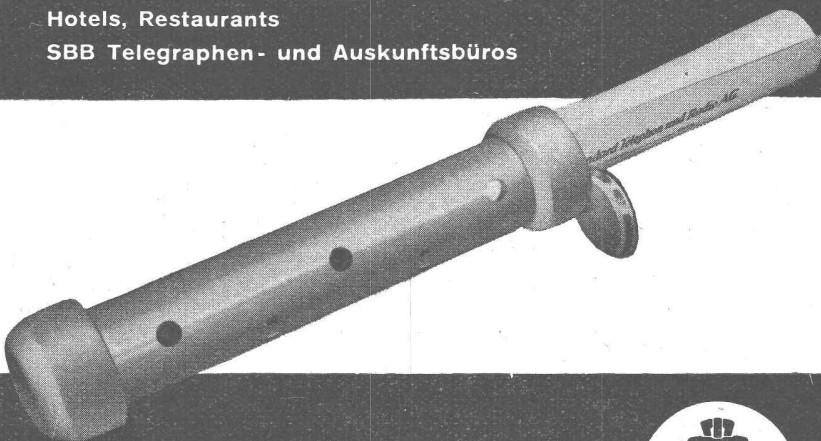
# ROHRPOST rationalisiert den Betrieb

Anwendungsgebiete:

- Banken
- Versicherungsanstalten
- Druckereibetriebe
- Geschäfts- und Warenhäuser
- Industriebetriebe
- Hotels, Restaurants
- SBB Telegraphen- und Auskunftsbüros

Fördergut:

- Bons und Bestellungen
- Zettel
- Telegramme, Checks
- Karten, Briefe
- Warenproben
- Manuskripte



*Standard Telephon und Radio AG.*

Zürich, Seestr. 395, Postfach Zürich 38, Tel. (051) 45 28 00

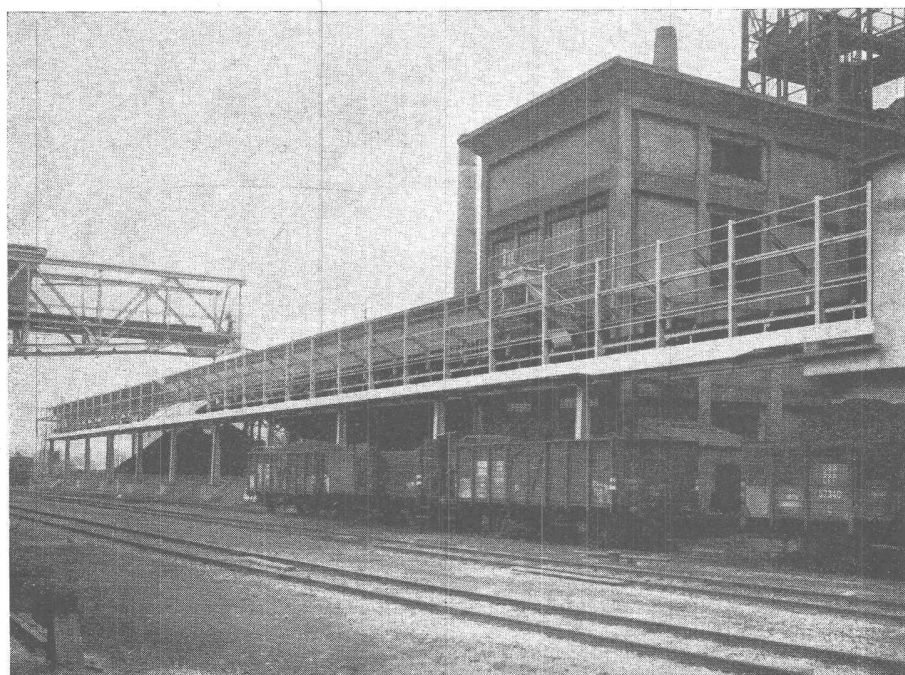
Zweigniederlassung in Bern



1534

# HUBSCHER & CO. SCHAFFHAUSEN

MASCHINEN- UND STAHLBAU EBNATSTRASSE 131 TELEPHON (053) 5 35 19



Förderband-Passerelle Länge 115 m



# Klima-Apparate

Fragen Sie die **VENTILATOR AG. STÄFA**  
Spezialisiert seit 1890

Tel. (051) 93 01 36



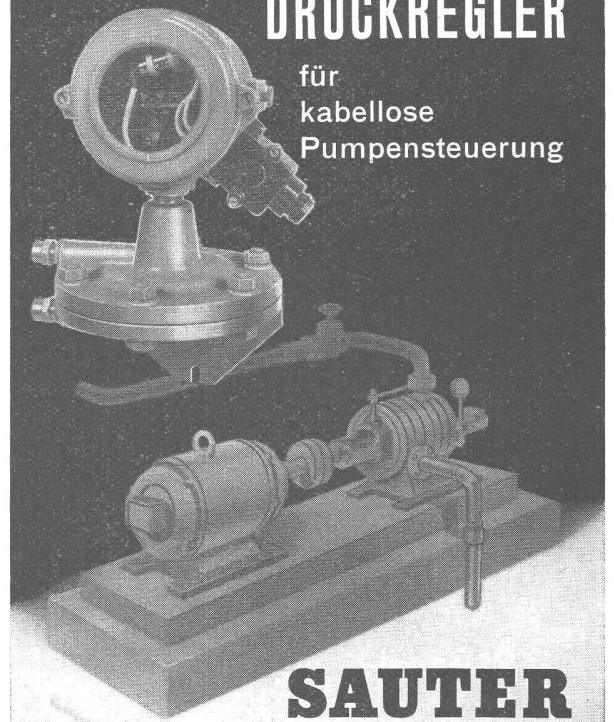
## GÖHNER TÜREN + FENSTER NORMEN

ermöglichen  
individuelles  
Bauen

**ERNST GÖHNER AG ZÜRICH**  
BERN BASEL ST. GALLEN ZUG BIEL GENÈVE LUGANO

## DIFFERENZ- DRUCKREGLER

für  
kabellose  
Pumpensteuerung



**SAUTER**

Fr. Sauter A.G., Fabrik elektrischer Apparate, Basel



## BFZ-DICHTUNGEN

Phenolfrei

+ PATENT +

für Zementrohre und Steinzeugleitungen, speziell Kanalisationen, Trinkwasser-  
leitungen, Schmutzwasserkanäle, Sammelleitungen.

Grösste Elastizität, absolute Dichtigkeit, säurebeständig.

Verlangen Sie Referenzen und Prospekte

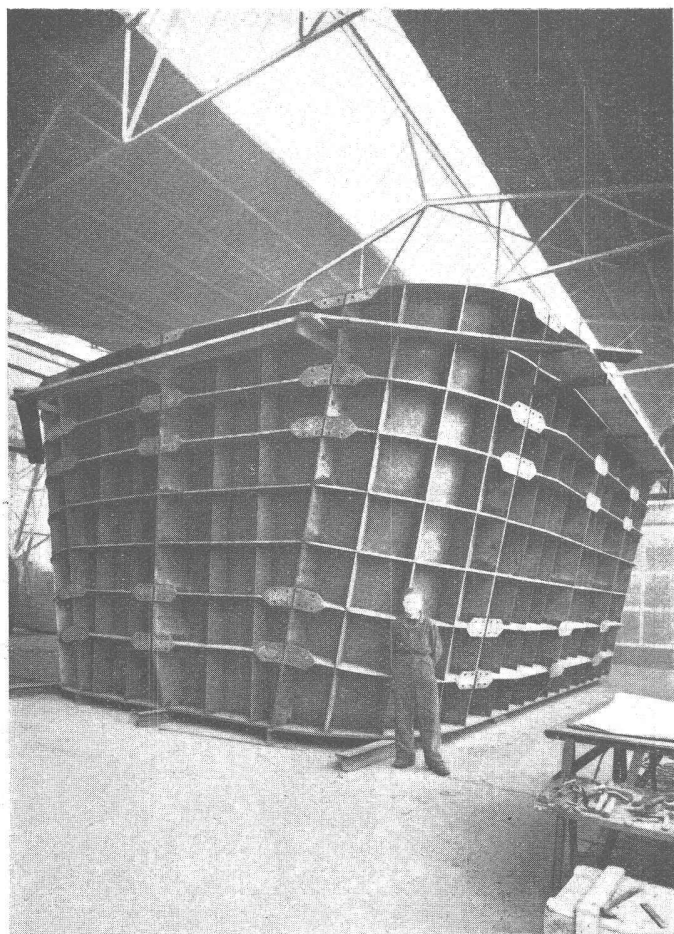
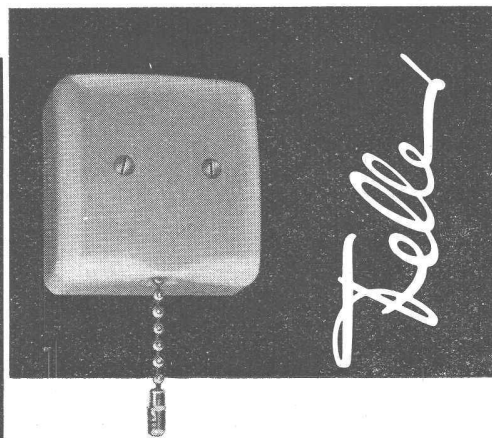
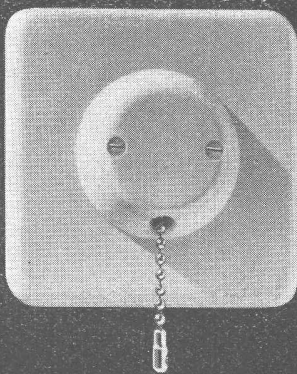
**AG. für chemisch-bautechnische Produkte**  
**Würenlos (Aargau)**

Telephon (056) 3 53 44

**Adolf Feller AG. Horgen****Universal-Zugschalter**

für Wand- oder  
Deckenmontage  
(Zugbetätigung nach  
allen Richtungen).

Geräuscharm, nach dem  
bewährten  
Silberkontakt-System.  
Pat. ang.



Ponts  
Charpentes  
Chaudronnerie  
Mécanique  
Serrurerie

CUVE EXTÉRIEURE DE FOUR ÉLECTRIQUE  
POIDS 100 TONNES

**GIOVANOLA  
MONTHEY**

Grosse Wassermengen durch  
**Horizontale Grundwasserfassungen**

nach dem Fehlmann - Verfahren

Förderleistung der im In- und Ausland bis heute  
ausgeführten Brunnen über 350 000lt/min

**A.G. für Grundwasserbauten, Bern**





**Seilbahnen**  
für alle  
Zwecke

**Küpfen**  
MASCHINENFABRIK STEFFISBURG

geräuschlose  
**Ventilatoren**



Zentrifugal- und Schrauben-  
Ventilatoren für alle Anwen-  
dungsgebiete. — Elektro-  
motoren in jeder Bauform.



**G. Meidinger & Cie., Basel 4**  
Telephon (061) 2 97 65



**Baukork-  
Fassadensteine**

Marke «Baukornat»

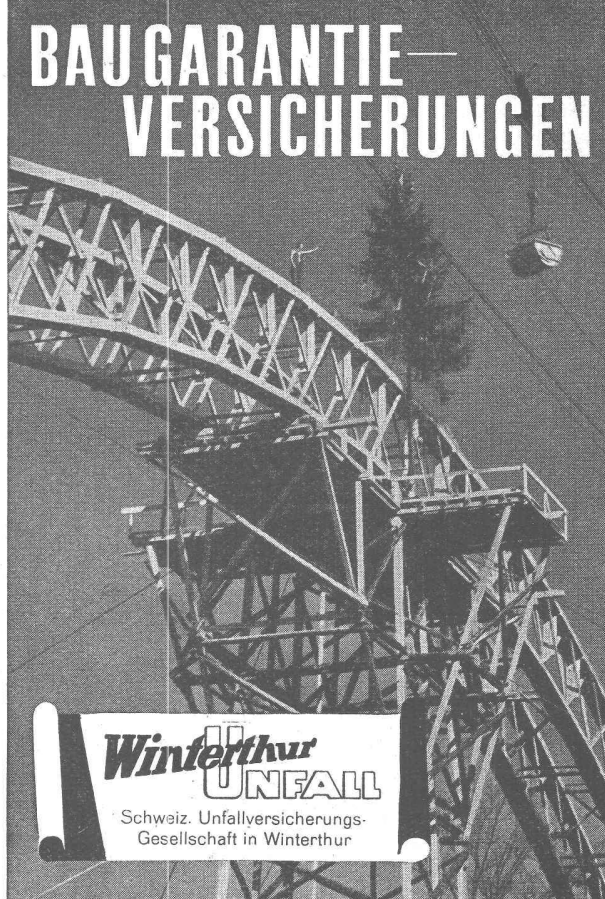
bieten hohe Isolierung und  
grossen Raumgewinn

Verlangen Sie unseren Prospekt!

**Baukork A.G.**

Verkaufsbüro Zürich, Gotthardstrasse 61  
Tel. (051) 23 80 12 und 23 92 10

**BAUGARANTIE—  
VERSICHERUNGEN**



**Winterthur**  
**UNFALL**

Schweiz. Unfallversicherungs-  
Gesellschaft in Winterthur