

**Zeitschrift:** Schweizerische Bauzeitung  
**Herausgeber:** Verlags-AG der akademischen technischen Vereine  
**Band:** 71 (1953)  
**Heft:** 21

## Werbung

### Nutzungsbedingungen

Die ETH-Bibliothek ist die Anbieterin der digitalisierten Zeitschriften. Sie besitzt keine Urheberrechte an den Zeitschriften und ist nicht verantwortlich für deren Inhalte. Die Rechte liegen in der Regel bei den Herausgebern beziehungsweise den externen Rechteinhabern. [Siehe Rechtliche Hinweise.](#)

### Conditions d'utilisation

L'ETH Library est le fournisseur des revues numérisées. Elle ne détient aucun droit d'auteur sur les revues et n'est pas responsable de leur contenu. En règle générale, les droits sont détenus par les éditeurs ou les détenteurs de droits externes. [Voir Informations légales.](#)

### Terms of use

The ETH Library is the provider of the digitised journals. It does not own any copyrights to the journals and is not responsible for their content. The rights usually lie with the publishers or the external rights holders. [See Legal notice.](#)

**Download PDF:** 30.01.2025

**ETH-Bibliothek Zürich, E-Periodica, <https://www.e-periodica.ch>**

# SCHWEIZERISCHE BAUZEITUNG

WOCHENSCHRIFT FÜR ARCHITEKTUR / INGENIEURWESEN / MASCHINENTECHNIK

REVUE POLYTECHNIQUE SUISSE

ORGAN DES S.I.A. SCHWEIZERISCHER INGENIEUR- UND ARCHITEKTEN-VEREIN  
UND DER G.E.P. GESELLSCHAFT EHEMAL. STUDIERENDER DER EIDG. TECHN. HOCHSCHULE  
GEGRÜNDET 1883 VON ING. A. WALDNER / HERAUSGEGEBEN VON ING. W. JEGHER




**GÖHNER**  
TÜREN + FENSTER  
**NORMEN**

vereinfachen das Bauen

**ERNST GÖHNER AG ZÜRICH**

BERN BASEL ST. GALLEN ZUG BIEL GENEVE LUGANO



**WALO BERTSCHINGER**  
BAUNTERNEHMUNG ZÜRICH

**Eisenbahn**  
**Industrieböden**  
**Strassenbau**

MD

## Verlag

W. Jegher & A. Ostertag, Dianastrasse 5,  
Zürich / Tel. 23 45 07 / Postcheck VIII 6110  
Postadresse:  
Schweiz. Bauzeitung, Postfach Zürich 39

## Bezugspreise

Einzelheft Fr. 1.65		—		Abonnements:	
12 Monate	6 Monate	3 Monate	Schweiz	Ausland	Schweiz
66.—	72.—	33.—	36.—	16.50	18.—

Für Mitglieder des S.I.A., der G.E.P. und des Schweiz. Technischen Verbandes, sowie für Studierende der ETH und der EPUL ermässigte Preis-Kategorien nach Tarif.

## Anzeigen-Verwaltung

Mosse-Annoncen AG., Zürich, Limmat-  
quai 94 / Tel. 32 63 17 / Postcheck VIII 1027

## INHALT

Die Wandlung des Menschen durch die Technik. Von <i>A. Ostertag</i> . . .	301*
Hundert Jahre SIG . . . . .	303*
Gemeindehaus Ins. Arch. <i>Martin Risch</i> . . . . .	307*
Sprödbbruchtagung in Leoben. Von <i>G. Limpert</i> . . . . .	307
Entrostung und Rostschutz durch Phosphorsäure. Von <i>C. Leu</i> . . . . .	308

## MITTEILUNGEN

Grubenausbau in England . . . . .	309
Trinkwasser aus dem Bodensee. Bruchfestigkeit kunstharzverklebter Metallverbindungen. Schwere Dampfturbinen-Lokomotive. Recht der Ausnutzung von Naturkräften und Bodenschätzen. Hüttenwerkskrane. Düsenflugzeug mit Hubschrauber . . . . .	310

## BUCHBESPRECHUNGEN

Fluage, Plasticité, Précontrainte, par <i>F. Levi et G. Pizzetti</i> . . . . .	310
Badische Eisenbahnen, von <i>A. Kuntze-müller</i> . Industry in Towns, by <i>G. Logie</i> . Gewässerleben und Gewässerschutz, von <i>H. Kuhn</i> . . . . .	311

## WETTBEWERBE

Kindergarten und Primarschulhaus Niederteufen. Schulhauserweiterung mit Turnhallenneubau Oberwil. Wandgemälde im neuen Verwaltungsgebäude des Bundes, Bern . . . . .	312
--	-----

## VEREINE

Aarg. Ing.- und Arch.-Verein . . . . .	312
--	-----

## ETH

Ausstellung Architekturschule . . . . .	312
---	-----

VORTRAGSKALENDER . . . . .	312
----------------------------	-----



leichtes **und** billiges  
Isoliermaterial

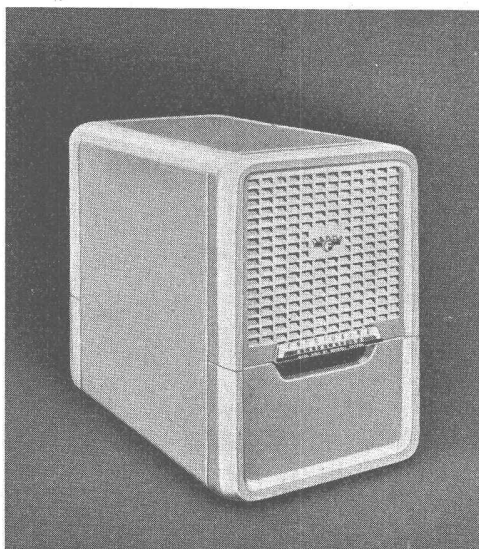
# Flumser Steinwolle

isoliert 3 bis 5 x besser  
als Schlacke und ist erst noch  
viel billiger. Angenehmes,  
rasches Arbeiten.

**Schmelzwerk Spoerry, Flums Tel. (085) 8 31 48**

Verlangen Sie Prospekt und Muster.

## Beschleunigtes Austrocknen von fertiggestellten Neubauten



Dank dem zwangsläufigen Austrocknen mit dem elektrischen FRIGIDAIRE-Luftentfeuchter können Neubauten 2 bis 3 Wochen früher bezogen werden. Wirkungsvoller, wirtschaftlicher Betrieb. Keine besondere Installation. Anschluss an Kraft oder Licht 220 V, 50 Per.

**5 Jahre Garantie**

Eine Anschaffung, die sich rasch bezahlt macht!

**ZÜRICH:** APPLICATIONS ÉLECTRIQUES S. A.  
Manessestrasse 4, Telefon (051) 23 57 28

**BASEL:** Käteba AG., Rialtohaus, Telefon (061) 5 57 20

**BERN:** Hs. Christen & Co., Suvahaus

**LUZERN:** Frey & Cie.

**Frigidaire**  
FABRIKAT DER GENERAL MOTORS



# Abwasserreinigung

## Projektierung und Ausführung

Komplette Anlagen für mechanische und biologische Reinigung von häuslichem und industriellem Abwasser

Rechenanlage mit automatischer Rechenreinigungsmaschine, kombiniert mit Desintegratorenanlage für das Rechengut

Vertikal-Schwimmer-Sandfang

Rechteckige und runde Absetzbecken mit mechanischer Schlammräumung durch fahrbare und drehbare Kratzerbrücken und Mammutpumpen

Hochleistungs-Tropfkörper mit künstlicher Belüftung

Belebtschlamm-Verfahren mit Luft-Wasserdüsen

Zweistufige Faulräume modernster Konstruktion mit Beheizung und Umwälzung durch Zentralrohr

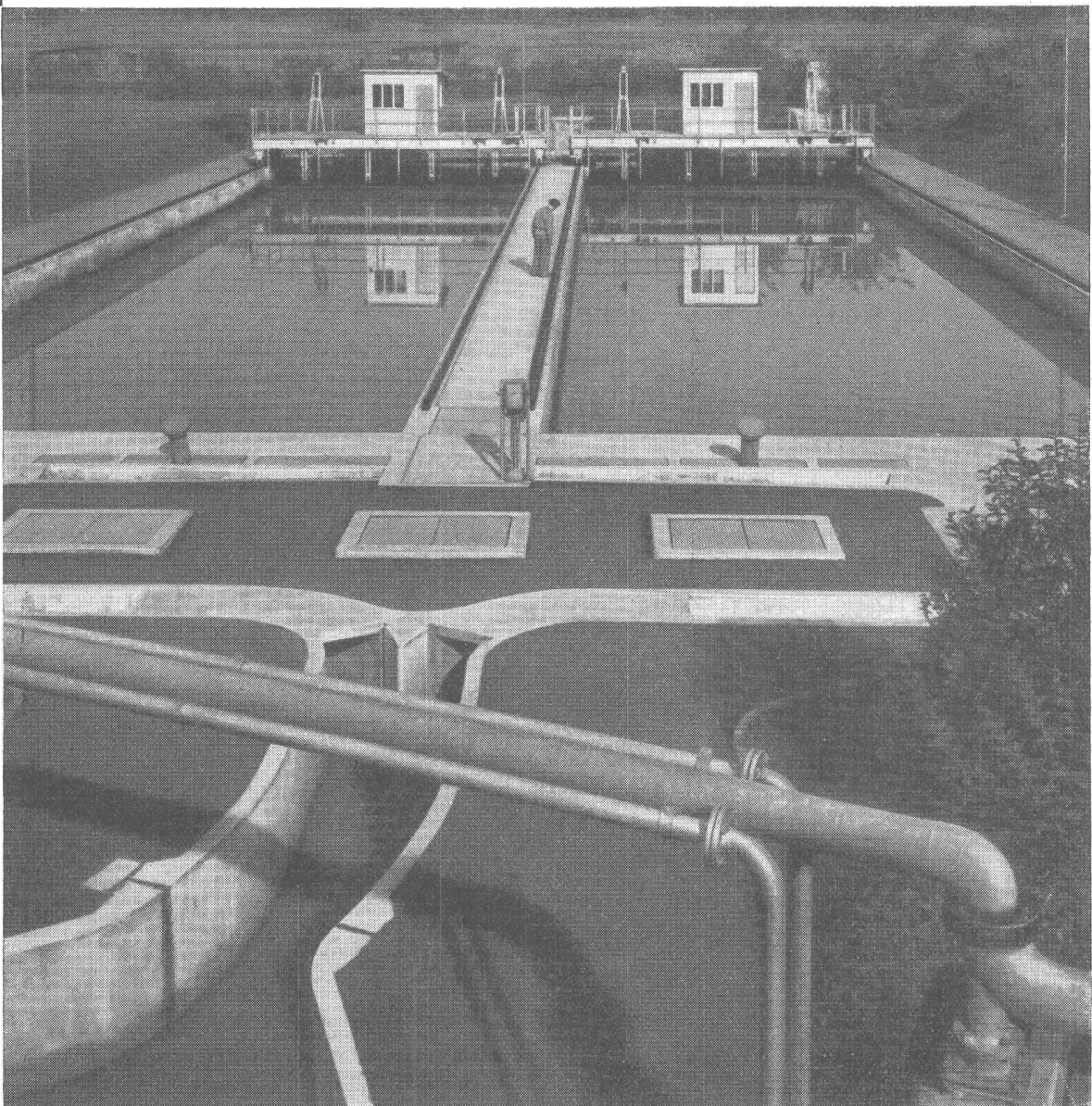
Gewinnung von Methangas für die Wärmeerzeugung oder zur Treibstoff-Verwertung

Schlamm-trocknungsanlagen zur Herstellung von streufähigem Dünger

995

Zürich (Schweiz) Uraniastrasse 31/33  
Telephon (051) 25 67 77

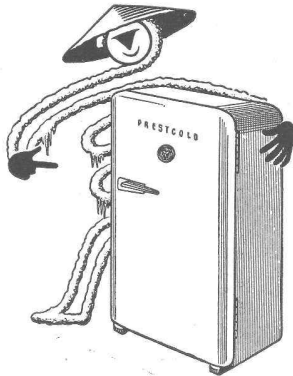
**L. von Roll AG.**





# PRESTCOLD

die grösste Kühltankfabrik in Europa



- Modelle zu 90, 140, 190 l
- mit automat. Motorengruppe
- moderne Konstruktion
- 5 Jahre Garantie
- Vorteilhafte Preise

Generalvertretung für die Schweiz:

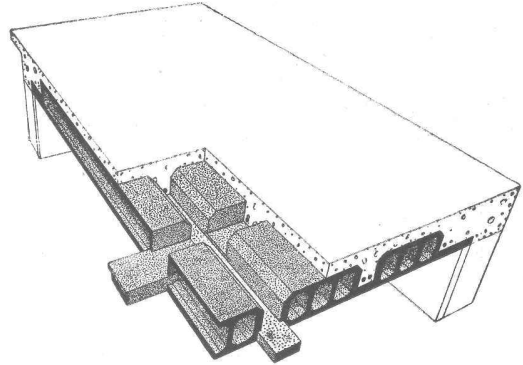


**PRESTCOLD REFRIGERATION**  
Rosset & Cie., Genève  
Tel. (022) 4 33 23

Service und Lager in Zürich, Basel, Bern, Lugano, Genf

# Die fugensichere Korkisolierdecke

mit Deckensteinen Marke Baukornat



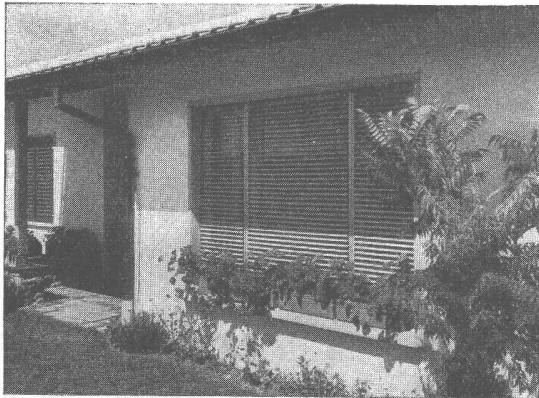
Hervorragend geeignet als oberste Betondecke unter Steildach und als Flachdach

Verlangen Sie unseren Prospekt

## Baukork A.G.

Verkaufsbüro Zürich, Gotthardstrasse 61 Tel. (051) 23 80 12

# SchenkerStoren



Lamellenrollstore System

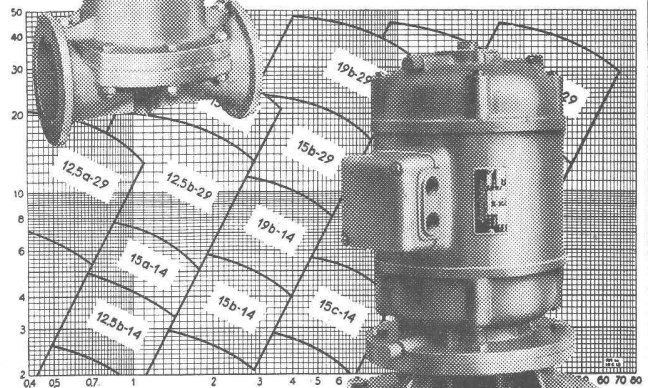
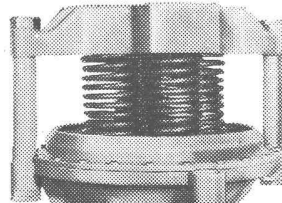


**Storenfabrik Emil Schenker AG. Schönenwerd**  
Tel. (064) 3 13 52

Vertretungen:	Zürich	Tel. (051) 32 65 60
	Basel	Tel. (061) 2 93 81
	Luzern	Tel. (041) 2 99 68
	Lausanne	Tel. (021) 23 45 47
	Lugano	Tel. (091) 2 22 13

# Membran - Ventile Stopfbüchsenlose Pumpen

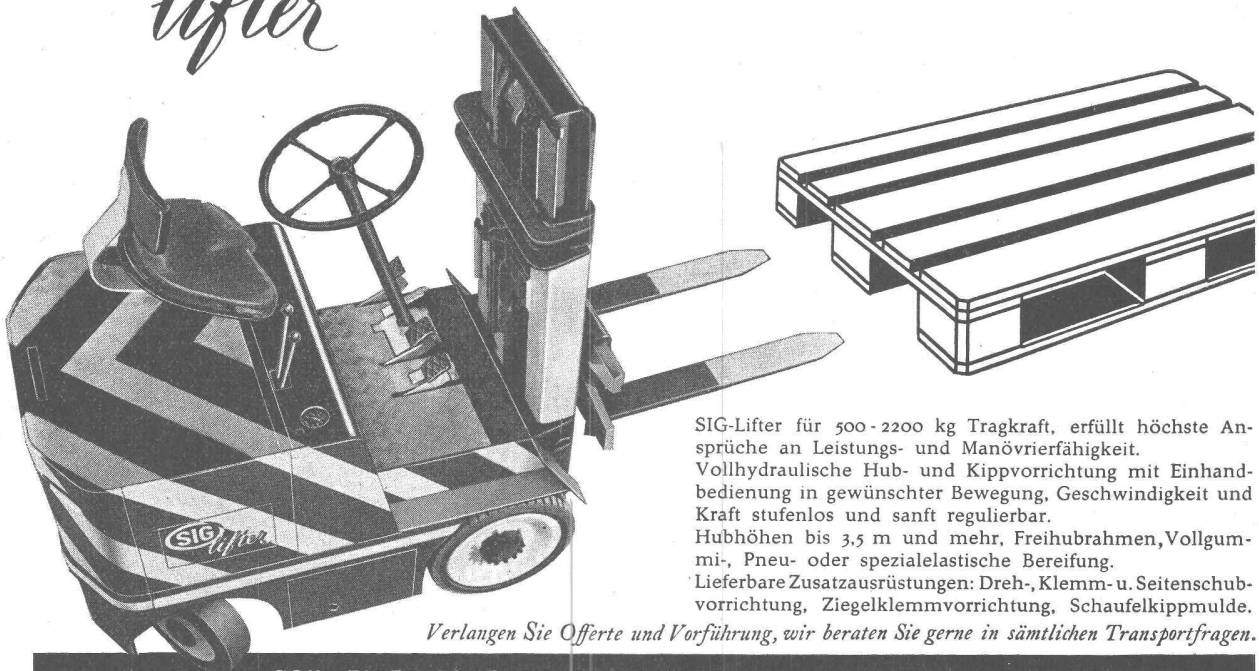
(patentierte Konstruktionen)  
in allen gebräuchlichen  
Werkstoffen



**WEKA AG. WETZIKON-ZCH.**  
TELEFON (051) 97 83 02

**SIG**  
lifter

stark - klein - wendig - schnell



SIG-Lifter für 500-2200 kg Tragkraft, erfüllt höchste Ansprüche an Leistungs- und Manövrierfähigkeit. Vollhydraulische Hub- und Kippvorrichtung mit Einhandbedienung in gewünschter Bewegung, Geschwindigkeit und Kraft stufenlos und sanft regulierbar. Hubhöhen bis 3,5 m und mehr, Freihubrahmen, Vollgummi-, Pneu- oder spezialelastische Bereifung. Lieferbare Zusatzausrüstungen: Dreh-, Klemm- u. Seitenschubvorrichtung, Ziegelklemmvorrichtung, Schaufelkipmulde.

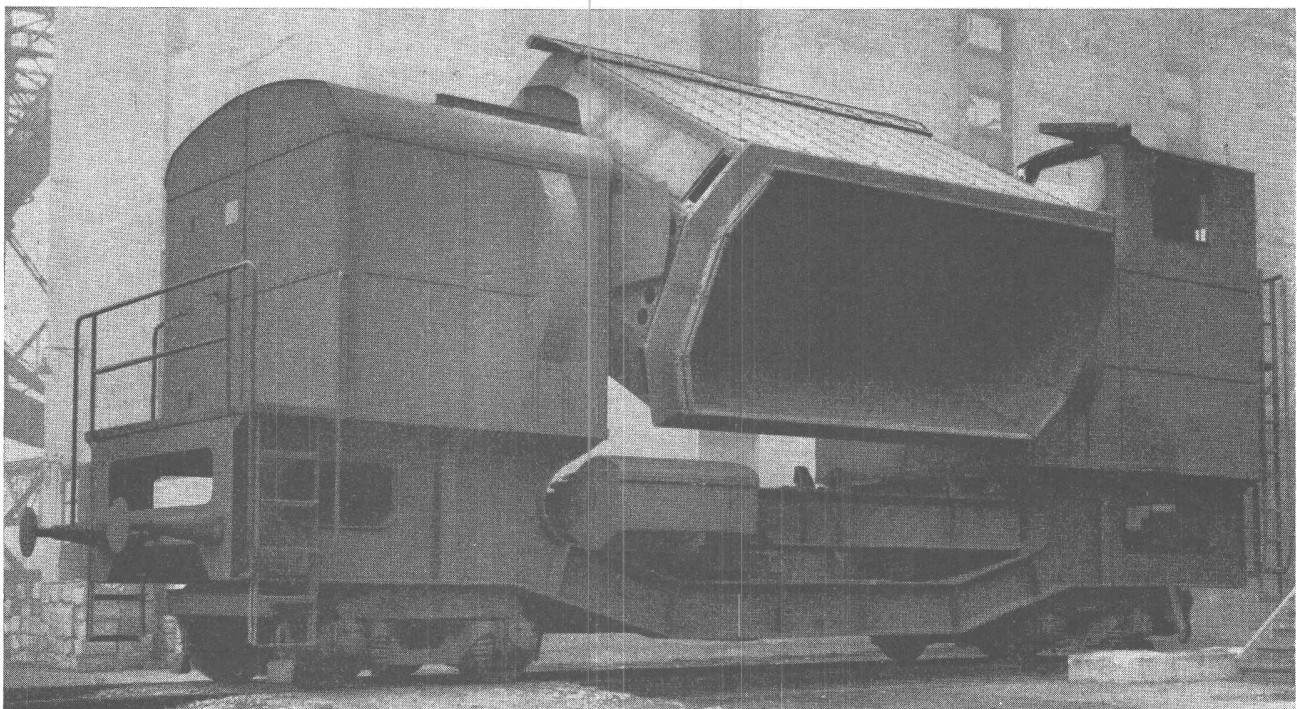
*Verlangen Sie Offerte und Vorführung, wir beraten Sie gerne in sämtlichen Transportfragen.*

**SCHWEIZERISCHE INDUSTRIE-GESELLSCHAFT NEUHAUSEN AM RHEINFALL**

EIN JAHRHUNDERT / 1853 — 1953

## HÜBSCHER & CO. SCHAFFHAUSEN

MASCHINEN- UND STAHLBAU EBNATSTRASSE 131 TELEPHON (053) 5 35 19



Koks-Trockenlöschwagen mit elektrisch gesteuertem Fahr-, Dreh-, Kübelabstoss- und Kipptrieb. Bruttogewicht 65 Tonnen.

bequem zu reinigen

**BW** warm

schön

**BW** **PARKETT**

rasch  
verlegbar  
dauerhaft

**BW** das Parkett der Neuzeit

Auskunft und Prospekt durch  
**BAUWERK AG**

St. Margrethen / SG  
(071) 7 37 35

## UNSERE BAUSPEZIALITÄTEN

\*

ROLLADEN IN HOLZ UND METALL  
JALOUSIELADEN  
SONNENSTOREN  
LAMELLENROLLSTOREN «SOL-FLEX»  
LAMELLENRAFFSTOREN «REFLEX»  
GARAGENTORE  
ROLL- UND SCHERENGITTER  
TÜR- UND FENSTERZARGEN  
METALLFENSTER  
SCHAUFENSTER- UND EISEN-  
KONSTRUKTIONEN  
LUFTSCHUTZTÜREN

VERLANGEN SIE UNSERE AEUSSERSTEN PREISE!

\*

FILIALEN IN:

BERN	TELEPHON (031)	7 57 80
ZÜRICH	TELEPHON (051)	24 16 59
LUZERN	TELEPHON (041)	2 98 27
LAUSANNE	TELEPHON (021)	23 45 47
GENÈVE	TELEPHON (022)	5 03 92

# HARTMANN

**HARTMANN & CO. AG., BIEL**  
ROLLADENFABRIK UND METALLBAU TEL. (032) 2 77 37

*Indis*

# Schwimmbassin

## Icosit

hellblauer oder meergrüner Schutzanstrich  
wetter-, wasser-, säure- und laugenfest

Wallisellen (Zch.)  
Tel. (051) 93 2114

BAUTENSCHUTZ  
SIEGFRIED **keller** CO

Zeitschriften, die die Industrie braucht

**DEUTSCHER INGENIEUR-VERLAG GMBH**  
Verlag des Vereines Deutscher Ingenieure  
Düsseldorf, Prinz-Georg-Straße 77-79  
Ingenieurhaus





*Feller*

Zweck und Form sind im Feller-Installationsmaterial in unübertroffener Weise vereinigt

Adolf Feller AG. Horgen



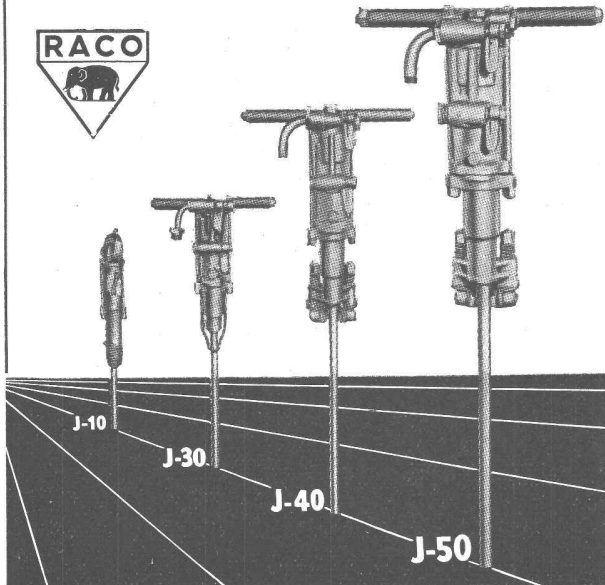
**BARRA**

**MEYNADIER**

**Zementdichtungsmittel**  
die sich unter schwierigsten Verhältnissen bewährt haben.

Zürich (051) 52 22 11  
Bern (031) 2 90 51

*zuverlässig*



**RACO**

**Ingersoll-Rand**  
**BOHRHÄMMER**

sind leistungsfähiger

Modelle von 6—27 kg  
für leichteste und schwerste Bohrarbeiten

**Robert Aebi & Cie AG Zürich**

Uraniastrasse 31/35      Telephon (051) 23 17 50  
Zweigniederlassungen in GENÈVE und ZOLLIKOFEN



**FRICK-GLASS A.G.**  
ZÜRICH-ALTSTETTEN

Tel. (051) 52 51 11

**Asphalt-Isolierungen**

**Flachdach-Beläge**

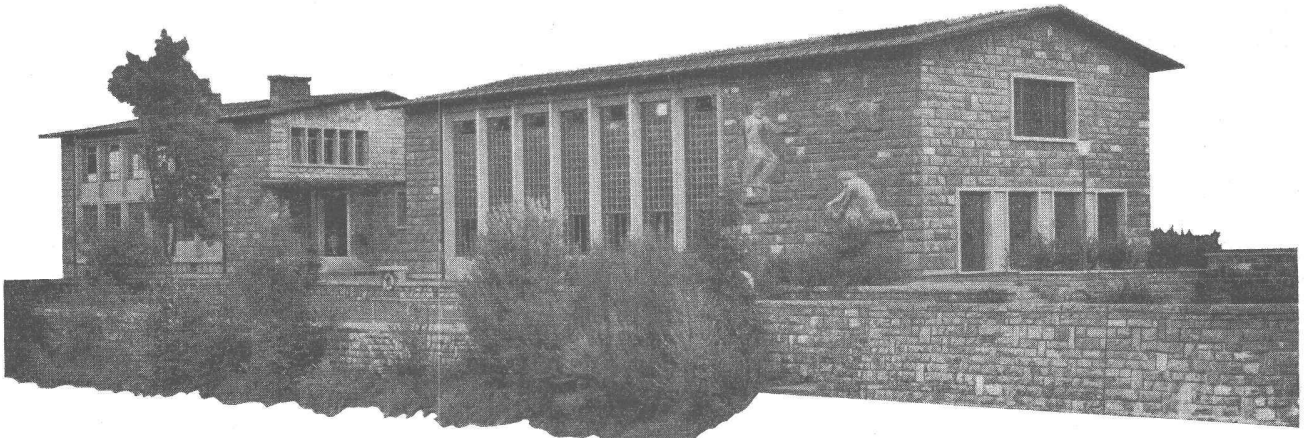
**Kork-Isolierungen**

**in zuverlässiger Ausführung**



# OERLIKON

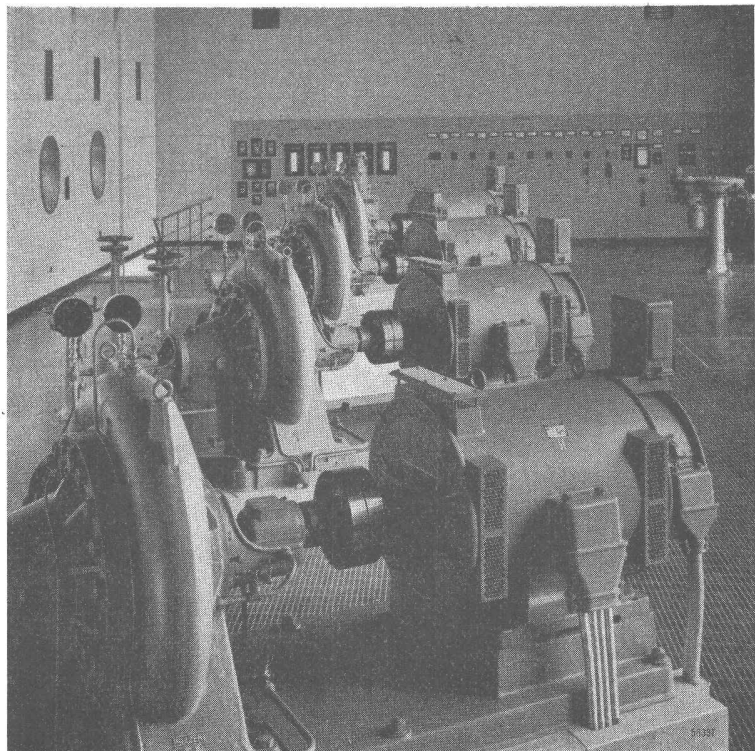
## Ein Beispiel von vielen . . .



Für städtische und kommunale Betriebe wie Wasserwerke, Gaswerke, Pumpstationen, Filteranlagen, Kläranlagen usw. liefert Oerlikon Elektromotoren jeder Art und Leistung mit zugehöriger Schaltanlage.

Alle Bedarfsfälle werden durch unsere Fachleute aufs sorgfältigste studiert und individuell bearbeitet. Der Besteller hat somit die beste Gewähr für Betriebssicherheit, Zuverlässigkeit und Wirtschaftlichkeit seiner Anlage.

Das nebenstehende Bild zeigt Ihnen die neu errichtete Pumpanlage Schönau der Gas- und Wasserversorgung der Stadt Bern, mit vier 4poligen Oerlikon-Schleifringankermotoren 320 PS, und im Hintergrund die Schalttafel.



### MASCHINENFABRIK OERLIKON • ZÜRICH 50

Bureaux in Zürich (Tel. 23 37 30), Bern (Tel. 2 02 15), Lausanne (Tel. 22 35 51) und Lugano (Tel. 2 44 97)