

**Zeitschrift:** Schweizerische Bauzeitung  
**Herausgeber:** Verlags-AG der akademischen technischen Vereine  
**Band:** 71 (1953)  
**Heft:** 22

## **Werbung**

### **Nutzungsbedingungen**

Die ETH-Bibliothek ist die Anbieterin der digitalisierten Zeitschriften. Sie besitzt keine Urheberrechte an den Zeitschriften und ist nicht verantwortlich für deren Inhalte. Die Rechte liegen in der Regel bei den Herausgebern beziehungsweise den externen Rechteinhabern. [Siehe Rechtliche Hinweise.](#)

### **Conditions d'utilisation**

L'ETH Library est le fournisseur des revues numérisées. Elle ne détient aucun droit d'auteur sur les revues et n'est pas responsable de leur contenu. En règle générale, les droits sont détenus par les éditeurs ou les détenteurs de droits externes. [Voir Informations légales.](#)

### **Terms of use**

The ETH Library is the provider of the digitised journals. It does not own any copyrights to the journals and is not responsible for their content. The rights usually lie with the publishers or the external rights holders. [See Legal notice.](#)

**Download PDF:** 30.01.2025

**ETH-Bibliothek Zürich, E-Periodica, <https://www.e-periodica.ch>**

# SCHWEIZERISCHE BAUZEITUNG

WOCHENSCHRIFT FÜR ARCHITEKTUR / INGENIEURWESEN / MASCHINENTECHNIK

REVUE POLYTECHNIQUE SUISSE

ORGAN DES S.I.A. SCHWEIZERISCHER INGENIEUR- UND ARCHITEKTEN-VEREIN  
UND DER G.E.P. GESELLSCHAFT EHEMAL. STUDIERENDER DER EIDG. TECHN. HOCHSCHULE  
GEGRÜNDET 1883 VON ING. A. WALDNER / HERAUSGEGEBEN VON ING. W. JEGHER

## Schindler-Aufzüge



### Verlag

W. Jegher & A. Ostertag, Dianastrasse 5,  
Zürich / Tel. 23 45 07 / Postcheck VIII 6110

Postadresse:

Schweiz. Bauzeitung, Postfach Zürich 39

### Bezugspreise

Einzelheft Fr. 1.65 — Abonnements:

Kategorie	12 Monate		6 Monate		3 Monate	
	Schweiz	Ausland	Schweiz	Ausland	Schweiz	Ausland
A	66.—	72.—	33.—	36.—	16.50	18.—
B	60.—	66.—	30.—	33.—	15.—	16.50
C	50.—	56.—	25.—	28.—	12.50	14.—
D	36.—	42.—	18.—	21.—	9.—	10.50

A Normaler Preis

B für Mitglieder Schweiz. Techn. Verband  
C für Mitglieder S.I.A. oder G.E.P.

D für Mitglieder S.I.A. oder G.E.P., die weniger als 30 Jahre alt sind, sowie für Studierende der ETH und der EPUL (bei Bestellung Geburtsjahr angeben).

Das Abonnement kann mit jedem Kalendermonat begonnen werden. Die Kategorien B, C und D gelten nur für direkte Bestellung beim Verlag.

### Anzeigen-Verwaltung

Mosse-Annoncen AG., Zürich, Limmat-  
quai 94 / Tel. 326817 / Postcheck VIII 1027

Patentanwälte  
**E. BLUM & Co., ZÜRICH**

Gegründet 1878 Telephon 251633

Bahnhofstrasse 31

Anmeldung von Erfindungen

Fabrik- und Handelsmarken

Gutachten, Prozessberatung

## HCH. LIER

Deckenheizungen System Crittall

Heisswasser-Heizungen

Umbau bestehender Dampfanlagen  
in Heisswasser • Abwärmanlagen

HEIZUNGS-INGENIEUR S.I.A. ZÜRICH 4 Badenerstr. 444 Tel. 52 23 50/51

## Tiefbohr- und Baugesellschaft A.-G. Zürich-Bern

### Grundwasserfassungen • Schnellfilter System „Peter“

Sondierbohrungen - Entnahme ungestörter Bodenproben - Bohr-Pressbetonpfähle  
Kernbohrungen im Fels - Injektionen - Druckluft-Arbeiten

# Durisol

BAUPLATTEN ohne und mit ARMIERUNG für ISOLIERUNG  
AUSFACHUNG, DECKEN- und FLACHDACHKONSTRUKTIONEN  
grossflächige DECKENHOURDIS, HOHLBLOCKMAUERSTEINE

DURISOL AG. FÜR LEICHTBAUSTOFFE DIETIKON • TEL. 91 86 65

### INHALT

Frank Buchman — Baumeister einer neuen Welt . . . . . 313\*

Methode und Technik der Regionalplanung am Beispiel Baden. Von H. Marti . . . . . 314\*

Verkehrsprobleme in Baden und Umgebung. Von J. Küller . . . . . 319\*

### MITTEILUNGEN

Vereinigung Schweiz. Strassenfachmänner. Kurs für Ausdrucks- und Verhandlungstechnik. Autotunnel in Lyon . . . . . 328

### WETTBEWERBE

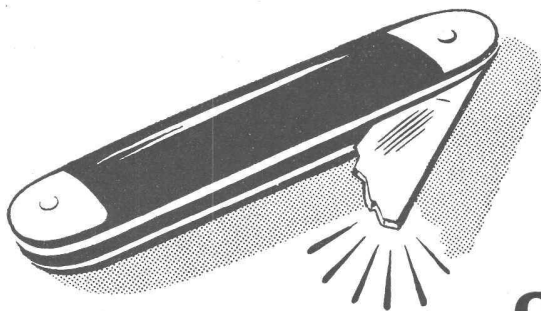
Kulturelles Zentrum in Basel. Kirchliche Bauten in Bellach . . . . . 328

VORTRAGSKALENDER . . . . . 328

**Autofrigor****KLIMA-ANLAGEN**

Die Klima-Anlage in Verbindung mit einer Kältemaschine «Autofrigor» ist in der Lage, jedes gewünschte Klima — ohne Rücksicht auf die Aussenwitterungsverhältnisse — zu schaffen. Die Kältemaschine «Autofrigor» macht die Klima-Anlage zu einer vollwertigen Einrichtung.

**AUTOFRIGOR AG. ZÜRICH** Schaffhauserstrasse 473 Telefon (051) 48 15 55



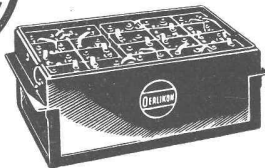
## Ein Messer ohne Klinge ?

Ein Messer ohne Klinge ist so unnützlich wie eine Batterie, die versagt. Wählen Sie daher ein bewährtes Fabrikat, wählen Sie eine OERLIKON, die Batterie, auf die man sich jederzeit verlassen kann.



*Batterien*

seit bald  
60 Jahren



## Planetenrad-Seilwinde

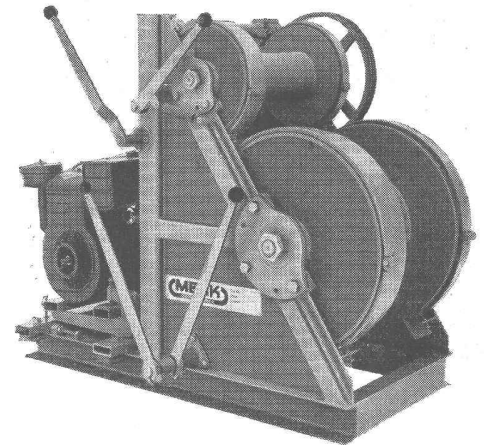
# MERK

### Vorzüge:

- 1 Sanftes Kuppeln und Bremsen
- 2 Fein einstellbare Sicherheitskupplung
- 3 Zusatzvorrichtung für Seilrücklauf
- 4 Moderne raumsparende Leichtkonstruktion

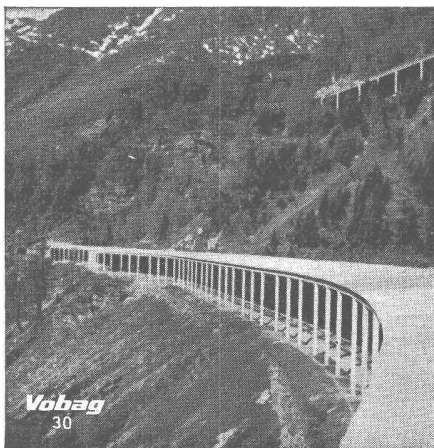
Zugkraft 300-5000 kg

Doppeltrommel- und Seilbahnwinden  
Antrieb durch Benzin-, Diesel- oder Elektromotor, ♦ Patent



Doppeltrommelwinde  
Zugkraft 2500/500 kg  
mit Benzinmotor

**HANS MERK** Fahrzeug- und Kranfabrik DIETIKON-ZÜRICH  
Telefon (051) 91 91 21



Vobag  
30

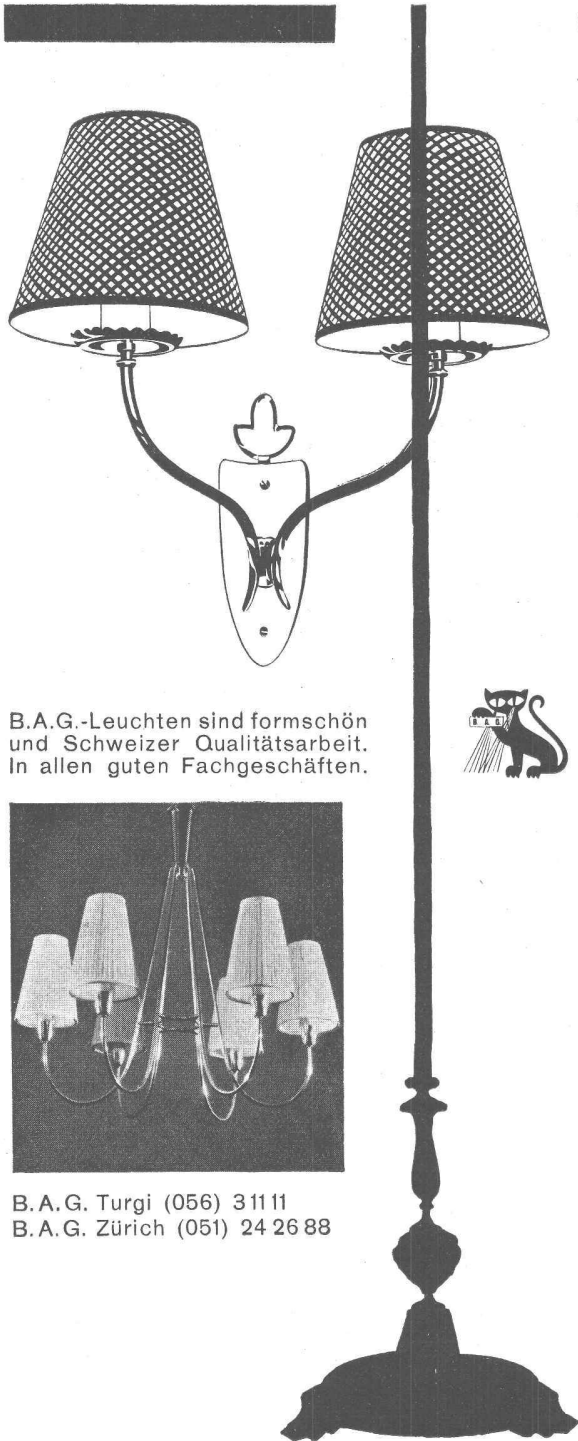
# Vobag

## AG. für vorgespannten Beton und Zementwarenfabrik

Spezialfirma für hochwertige Betonwaren  
für alle Zwecke

Büros, Fabrik und Lager in Adliswil-Zürich  
Tel. (051) 91 68 44

Schneegalerie aus vorgespannten Betonelementen



Honegger-Lavater 2

B.A.G.-Leuchten sind formschön und Schweizer Qualitätsarbeit. In allen guten Fachgeschäften.

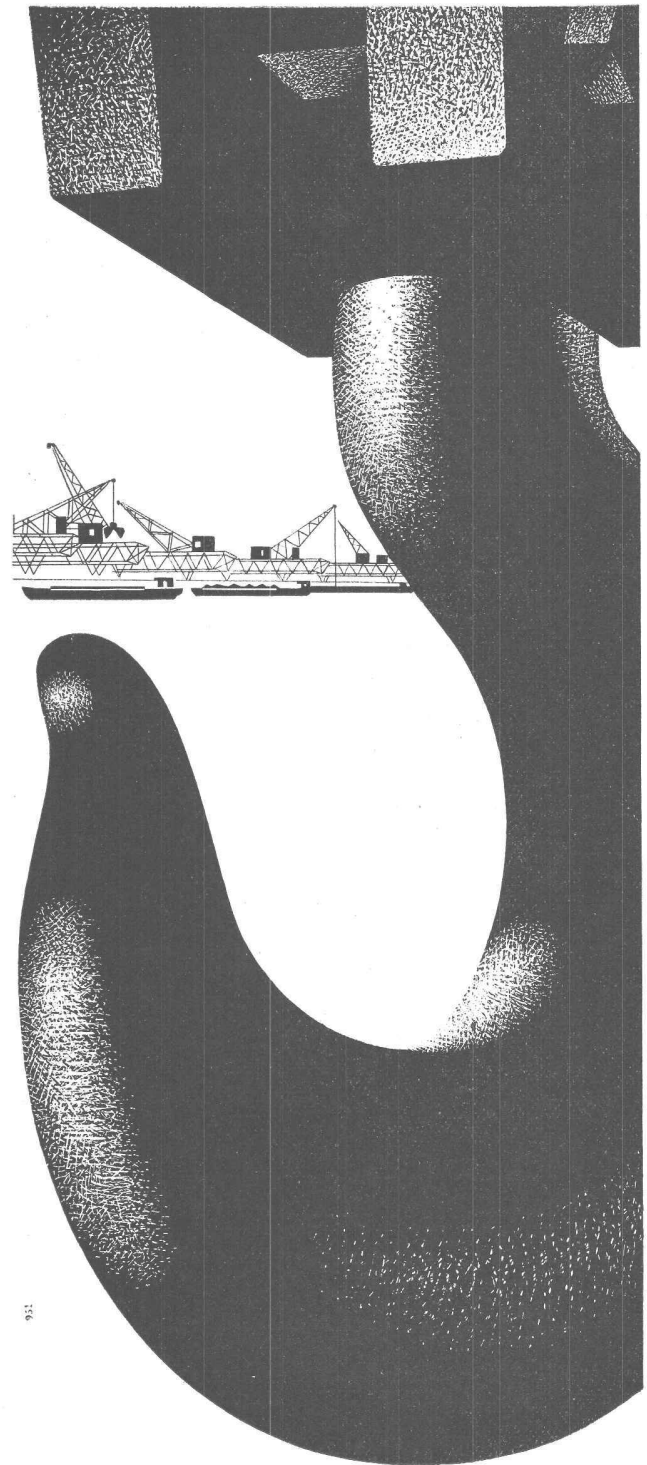


B.A.G. Turgi (056) 31111  
B.A.G. Zürich (051) 24 26 88

**B.A.G.**

Bronzewarefabrik A.G.  
T U R G I

Degustibus non est disputandum. Ja — über den Geschmack lässt sich nicht streiten. Die B.A.G. führt deshalb ein grosses Lager in antiken und modernen Leuchten und auch Sie werden dort das Passende finden. Besuchen Sie unsere Ausstellungs- und Verkaufsräume an der Stampfenbachstrasse 15 in Zürich.



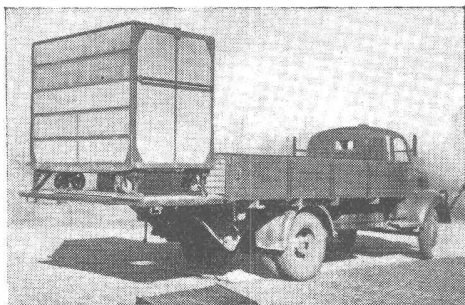
Krane und Verladeanlagen

für jeden Verwendungszweck

**VON ROLL**

Gesellschaft der Ludw. von Roll'schen Eisenwerke AG, Werk Bern





Hebt in 10 Sekunden  
**1000—1500 kg**  
 Unfallverhütend  
 Keine Bruchschäden  
 Einfachere  
 Verpackung  
 Grössere Leistung  
 Jede Zwischenhöhe  
 möglich



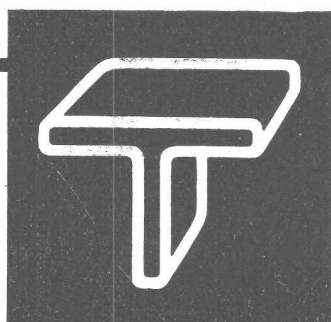
**Hydraulische Ladebrücke**  
 für Lastwagen jeder Art



**GEBR. MOSER & CIE., BERN**

Anhänger + Kipper

Schwarzforstrasse 101    Telephon (031) 5 32 15



**Schaufenster-  
 Anlagen**

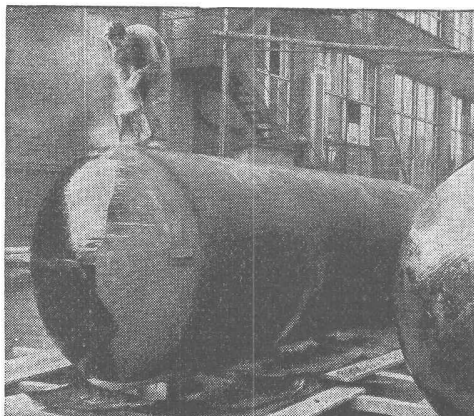
**GEBR. TUCHSCHMID AG.  
 FRAUENFELD**

FRAUENFELD TEL. (054) 7 24 71  
 ZÜRICH TEL. (051) 23 23 01



**Klimaanlagen und  
 Luftkonditionierung  
 Frigidaire \*  
 Fabrikat der  
 General Motors**

\* APPLICATIONS ELECTRIQUES S. A., GENÈVE  
 Filiale Zürich: Manessestr. 4, Tel. 051/23 57 28  
 Vertretungen in Basel, Bellinzona, Bern,  
 Colombier NE, Genf, Lausanne, Luzern und  
 Sitten (siehe Tel.-Verz. unter FRIGIDAIRE)



**„WABERIT“-TANKISOLIERUNG**

Die Tankisolation ist seit Jahren eine Spezialität unserer Firma.

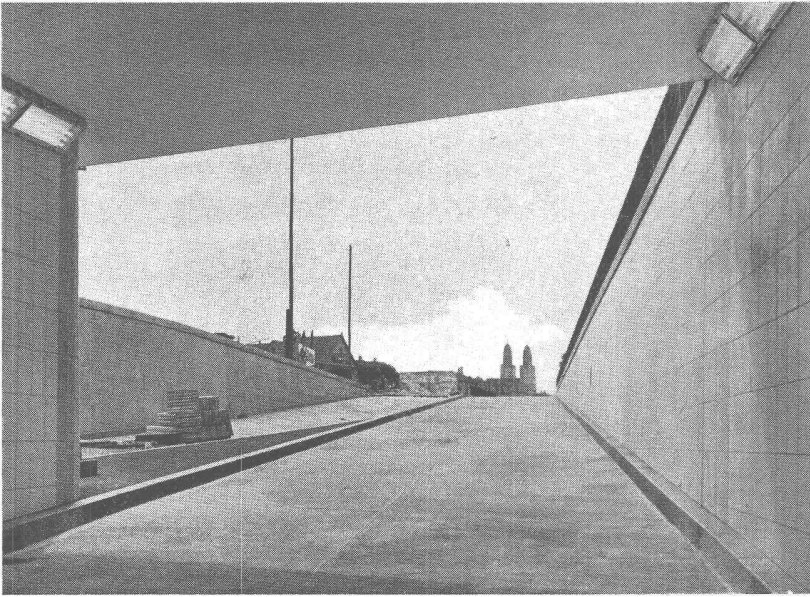
Langjährige Beobachtungen haben erwiesen, dass das «Beerdigen» eines Tanks nur mit dem üblichen hauchdünnen Teer- oder Asphalt-Anstrich unmöglich den vorhandenen Gefahren der Rostanfressungen und vagabundierenden elektrischen Strömen Einhalt gebieten kann.

Die Kontrolle des Waberit-Belages mit unserem patent. Prüfgerät gewährleistet eine absolut wasserundurchlässige Isolation. Belagstärke ca. 3—4 mm.

Isolierung auf der Baustelle.

Referenzen, Muster und Offerten stehen gerne zur Verfügung.

**STRASSENBAUMATERIAL AG. BERN**    Neugasse 28  
 Tel. (031) 3 21 35



Die Ausführungs-Abteilung erstellt Ihnen mit Garantie:

**Brücken- und  
Tunnel-Isolierungen  
Grundwasser-Isolierungen  
Terrassenbeläge  
Kiesklebedächer  
Gussasphaltbeläge**

Unterführung Bahnhofquai Zürich, I. Etappe  
Isolierung des Troges gegen Grundwasser und Deckenisolierung ca. 2000 m<sup>2</sup>  
Bauleitung: Tiefbauamt der Stadt Zürich  
Eisenbetonarbeiten: H. Eichenberger, Ingenieurbüro, Zürich

## ASPHALT-EMULSION A.-G., ZÜRICH

Telephon (051) 25 88 66

Postfach Zürich 23

Löwenstrasse 11

# Torstähle 40+60

mit dem neuen Profil

aus unseren Elektrostählen  
mit hoher Haftfestigkeit – Zähigkeit – Ermüdungsfestigkeit –  
bei geringstmöglicher Kerb- und Sprengwirkung  
Bauen ohne Haken

**Gewichtersparnis bis zu 25% bei Tor 40 und bis zu 45% bei Tor 60**

Torstähle sind lieferbar in den Dimensionen:  
6, 7, 8, 10, 12, 14, 16, 18, 20, 22, 24, 26, (28\*, 30\*) mm \*nur Torstahl 40  
in Längen von 12–15 m bei den Dimensionen 6 bis 30 mm  
und 20–24 m bei den Dimensionen 12 bis 30 mm ab Lager,  
bis max. 30 m auf Bestellung.

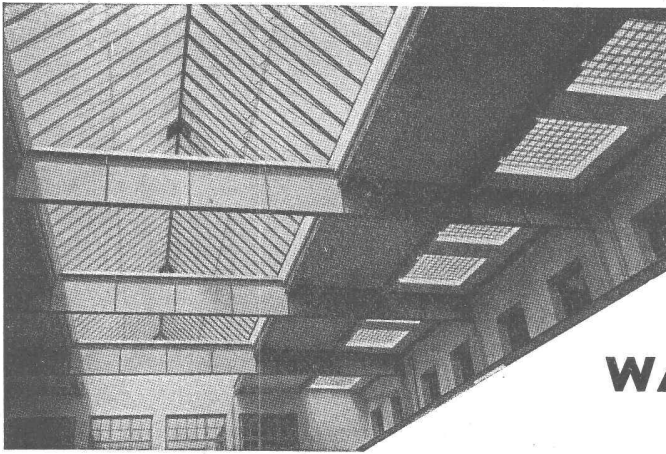
Auf die theoretischen Gewichte bleibt eine Toleranz von  $\pm 4\%$  vorbehalten.  
Walztoleranz nach VSM-Normblatt 11213 E.



**A. G. DER VON MOOS'SCHEN EISENWERKE LUZERN**

Lieferung durch die Eisenhandelsfirmen

Kasernenplatz 1 Tel. (041) 22101 Werk in Emmenbrücke



Kittlose

# Glasdächer

Glasbeton-Oberlichter, begeh- und befahrbar

Glasbaustein-Wände

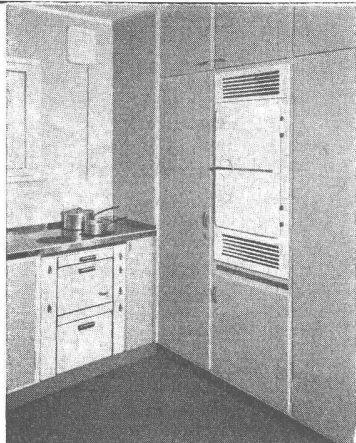
## WALTHER & MÜLLER \* BERN

Telephon (031) 2 49 12

# NEU!

## 10 Jahre Garantie

auf den Kühlapparat der



### ELECTROLUX

**EINBAU-KÜHLSCHRÄNKE**  
und dazu neue günstige Preise

Verlangen Sie unsere Massskizzen und Prospekte

**ELECTROLUX AG. ZÜRICH**

Badenerstr. 587 Tel. 52 22 00



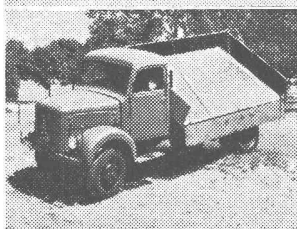
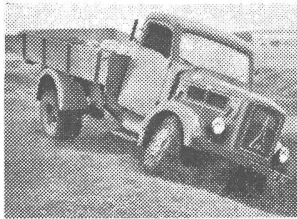
# TERRASSEN - BELÄGE

# MEYNADIER

Zürich (051) 52 22 11  
Bern (031) 2 90 51

*die Spezialisten*





# MAGIRUS-DEUTZ

*durch Luftkühlung überlegen*

## Geländegängige Allradfahrzeuge

haben sich im Baugewerbe und in der Land- und Forstwirtschaft glänzend bewährt, wo Fahrzeuge infolge schlechter Wegverhältnisse, starker Steigungen, Schnee usw. Mühe haben, durchzukommen.

Weil normale Lastwagen durch den Hinterachsantrieb «geschoben» werden, bleiben diese auf aufgeweichten Strassen, in welligem, weichem oder mit Hindernissen durchsetztem Gelände oft stecken. Nutzfahrzeuge mit Vierradantrieb aber klettern mit den Vorderrädern über die Hindernisse hinweg und werden von den Hinterrädern erst noch gestossen.

Wenn Sie Prospekte, nähere Auskunft oder Offerte wünschen, so wenden Sie sich bitte an die Generalvertretung:



### Hämmerli

Abt. Magirus-Deutz-Fahrzeuge

LENZBURG — Telephon (064) 8 18 16

# Schindler Aufzüge

schnell

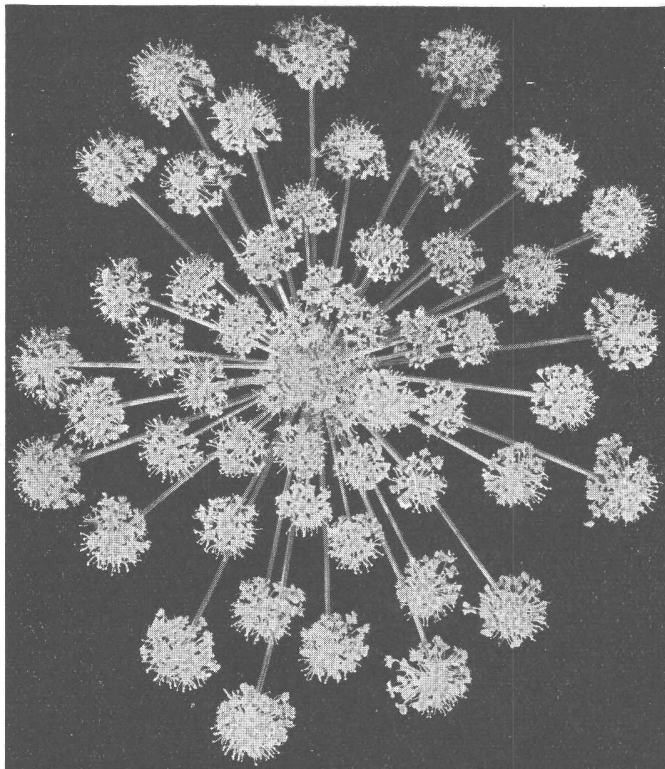
sicher

bequem



Aufzüge- und Elektromotorenfabrik Schindler + Cie. AG. Luzern





**SULZER** Strahlungsheizung  
GEBRÜDER SULZER, AKTIENGESELLSCHAFT,  
Abt. Heizung und Lüftung, WINTERTHUR



**ZÜRICH**  
*Unfall*

Für Ihre Versicherungen  
Unfall, Haftpflicht  
Auto, Kasko  
Einbruchdiebstahl  
Baugarantie usw.

„Zürich“ Allgemeine Unfall- u.  
Haftpflicht-Versicherungs-AG.

Mitglieder des Schweiz. Ingenieur- und  
Architektenvereins erhalten vertragliche  
Vergünstigungen beim Abschluss ihrer  
Versicherungen.

## April bis September Fortpflanzungszeit der Holzschädlinge

In Dachstühle, Gebälk, Riegelwände, Böden, Holzlager usw. legen jetzt die tierischen Holzzerstörer, speziell der Hausbockkäfer, wieder ihre 100 bis 300 Eier. Seine Larven fressen sich in der warmen Jahreszeit fählich um ihre Eigenlänge vorwärts, werden 2 bis 3 cm lang, verpuppen sich nach unterschiedlicher Entwicklungszeit (4 bis 12 Jahre) und fliegen als neue Käfergeneration aus. Die im Holz angerichteten Schäden, namentlich die der nachfolgenden Generationen, sind verheerend, aber — und das ist das Heimtückische — von aussen nicht sichtbar.

### Jetzt abwehren!

- RUNDHOLZ-ARBEZOL** (DDT-aktiv) ... hält gestapelte Stämme mit und ohne Rinde wurmfrei.
- SCHNITTHOLZ-ARBEZOL** (DDT-aktiv) ... hält Bretterstapel wurm- und pilzfrei.
- ARBEZOL-K** (DDT-aktives BAUHOLZ-ARBEZOL) ... schützt Dachstühle, Gebälk usw. vor Wurm- und Pilzbefall; farblos.
- ARBEZOL-SUPER \*** (DDT-aktiv, für ofen-, mindestens jedoch luft-trockenes Holz) ... hält alle Schreinerarbeiten und Hobelwaren wurm- und pilzfrei und reduziert das Wachsen, Schwinden und Werfen des Holzes um 60 bis 70 %; farblos.
- ARBEZOL-SPEZIAL \*** (DDT-extra-aktiv) ... vertilgt alle Wurmart in sämtlichem Holz und schützt dauernd vor Neubefall, farblos.

\* Sobald trocken, lässt sich das mit ARBEZOL behandelte Holz verleimen, beizen, streichen, lackieren oder polieren.

Gratis-Dachstuhlkontrollen und Merkblätter durch

**A. BENZ & CIE.**

Albisstrasse 28 Zürich 2/38 Tel. (051) 45 15 18  
Arbezol-Holzschutzmittel / Hausschwamm-Sanierungen  
Expertisen



**Eisenbau AG** **Basel**

Ausführung von Eisenkonstruktionen  
jeder Art.  
Projektierung und Berechnung  
von Bauwerken in Stahl und Beton.  
Stahlwasserbau