

**Zeitschrift:** Schweizerische Bauzeitung  
**Herausgeber:** Verlags-AG der akademischen technischen Vereine  
**Band:** 71 (1953)  
**Heft:** 25: 2. Stahlbau-Sonderheft

## Werbung

### Nutzungsbedingungen

Die ETH-Bibliothek ist die Anbieterin der digitalisierten Zeitschriften. Sie besitzt keine Urheberrechte an den Zeitschriften und ist nicht verantwortlich für deren Inhalte. Die Rechte liegen in der Regel bei den Herausgebern beziehungsweise den externen Rechteinhabern. [Siehe Rechtliche Hinweise.](#)

### Conditions d'utilisation

L'ETH Library est le fournisseur des revues numérisées. Elle ne détient aucun droit d'auteur sur les revues et n'est pas responsable de leur contenu. En règle générale, les droits sont détenus par les éditeurs ou les détenteurs de droits externes. [Voir Informations légales.](#)

### Terms of use

The ETH Library is the provider of the digitised journals. It does not own any copyrights to the journals and is not responsible for their content. The rights usually lie with the publishers or the external rights holders. [See Legal notice.](#)

**Download PDF:** 30.01.2025

**ETH-Bibliothek Zürich, E-Periodica, <https://www.e-periodica.ch>**

# SCHWEIZERISCHE BAUZEITUNG

WOCHENSCHRIFT FÜR ARCHITEKTUR / INGENIEURWESEN / MASCHINENTECHNIK

REVUE POLYTECHNIQUE SUISSE

ORGAN DES S.I.A. SCHWEIZERISCHER INGENIEUR- UND ARCHITEKTEN-VEREIN  
UND DER G.E.P. GESELLSCHAFT EHEMAL. STUDIERENDER DER EIDG. TECHN. HOCHSCHULE  
GEGRÜNDET 1883 VON ING. A. WALDNER / HERAUSGEGEBEN VON ING. W. JEGHER



**GÖHNER**  
TÜREN + FENSTER  
**NORMEN**

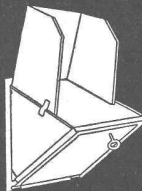
die beste Garantie für Qualität

**ERNST GÖHNER AG ZÜRICH**  
BERN BASEL ST. GALLEN ZUG BIEL GENÈVE LUGANO

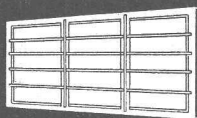
Dauerhafter,  
billiger bauen mit



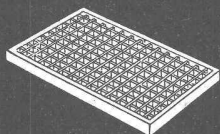
Brief- und Milchkasten



Kohleneinwürfe



Kellerfenster



Lichtschachtroste

**norm**

gesetzlich geschützt

## Bauteilen

### Ab Lager lieferbar

Brief- und Milchkasten  
Kellerfenster und -Türen  
Kohleneinwürfe  
Ventilationseinsätze  
Stab- und Gitterroste  
Schuhkratzeisen  
Teppichrahmen  
Waschhängeanlagen  
Teppichklopfische  
Kleiderschränke  
Sunway-norm Lamellenstoren

### Liefertermin auf Anfrage

Garagetore  
Klapptreppen  
Zählerschrantüren  
Fensterzargen  
Fensterbänke  
Rolladenkasten  
Türzargen

Spezialprospekte und norm Mitteilungen verlangen

**Metallbau AG**  
Zürich 47 Albisrieden

Anemonenstrasse 40  
Telephon (051) 52 13 00

### Verlag

W. Jegher & A. Ostertag, Dianastrasse 5,  
Zürich / Tel. 23 45 07 / Postcheck VIII 6110  
Postadresse:  
Schweiz. Bauzeitung, Postfach Zürich 39

### Bezugspreise

Einzelheft Fr. 1.65		—		Abonnements:	
12 Monate	6 Monate	3 Monate	Schweiz	Ausland	Schweiz
66.—	72.—	33.—	36.—	16.50	18.—

Für Mitglieder des S.I.A., der G.E.P. und des Schweiz. Technischen Verbandes, sowie für Studierende der ETH und der EPUL ermässigte Preis-Kategorien nach Tarif.

### Anzeigen-Verwaltung

Mosse-Annoncen AG., Zürich, Limmat-  
quai 94 / Tel. 32 68 17 / Postcheck VIII 1027

## INHALT

Aarebrücke bei Schinznach-Bad. Von H. Gut . . . . .	357*
Stützen der Seilbahn Locarno/Orselina - Cardada. Von O. E. Bollinger . . . . .	359*
Übertragung von Windkräften. Von E. Scheer . . . . .	361*
Die Hakenschützen für das Kraftwerk Birsfelden. Von A. Gutknecht . . . . .	363*

### MITTEILUNGEN

Neue Brücke in Bevers. Erweiterung der Dampfkraftzentrale Gennevilliers . . . . .	367*
Schweiz. Verband beratender Ingenieure. Staubtechnik. Ocrat-Beton. Internat. Ausstellung für Konserven. Aufstockungen. Sektor-Haken- und Sektor-Klappenschützen. Rationalisierungs-Ausstellung in Düsseldorf. Studienreise ins Rheinisch-Westfälische Industriegebiet . . . . .	368

### WETTBEWERBE

Kath. Kirche Oberwil . . . . .	368
--------------------------------	-----

### NEKROLOGE

Walter Boesch-Rüesch . . . . .	368
--------------------------------	-----

### BUCHBESPRECHUNGEN

Loads on Reinforced Concrete Floor. Slabs, by K. E. C. Nielsen . . . . .	368
Fachwerk und Rahmenwerk, von W. Fries. Neuerscheinungen . . . . .	369

### TAGUNGEN

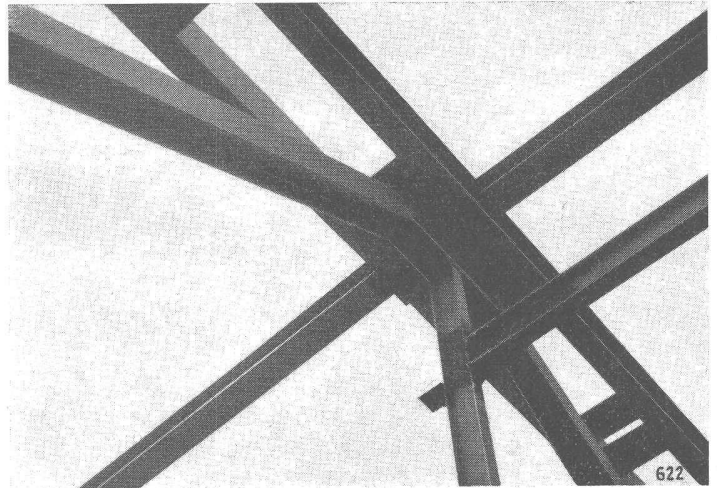
FIANI, Internat. Ingenieur-Kongress . . . . .	369
---	-----

VORTRAGSKALENDER . . . . .	370
----------------------------	-----

# SH ERNST SCHEER AG., HERISAU

Stahlbau und Maschinenfabrik - Telephon (071) 5 19 92

- Stahlskelette für Hochbauten
- Stahltragteile für Umbauten
- Stahlgerippe für Oberlichter
- Masten aus Stahl, Wellblechbauten
- Maschinen für den Strassenunterhalt und die Schneeräumung



622



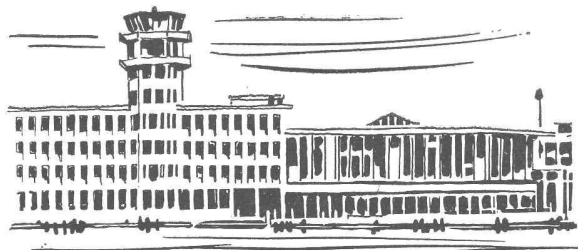
623

# SH ERNST SCHEER AG., HERISAU

Bauschlosserei und Galvanisier-Anstalt

Gegr. 1855

- Fenster, Tore, Treppen, Fahrradständer,
- Gestellanlagen, Garderobeanlagen
- Transportgeräte
- Stahlmöbel in verschiedenen Ausführungen



Zürich-Kloten 100 m<sup>3</sup>

## Eine bahnbrechende Neuheit

Der hochwertige Isolierbeton ROWA ZB 16 wird auf der Baustelle nach einem gänzlich neuen Verfahren (ohne Treibstoffe) hergestellt.

### Verwendung:

Unterlagsböden in Stärken ab 20 mm - Dachraumböden - Flachdächer - Ausriegelung von Skelettbauten - Isolierung von unterirdischen Räumen gegen Schwitzwasser - Auskleidung von biol. Klärkammern - Fernheizkanälen usw.

Ausführung durch Fachfirmen  
Verlangen Sie unverbindlich Prospekte, Muster, Empfaßte und Offerten



ROWA <sup>SA</sup>/<sub>AG</sub> SPEZ. BAUSTOFFE  
RÜTI/ZÜRICH TEL. (055) 2 39 90

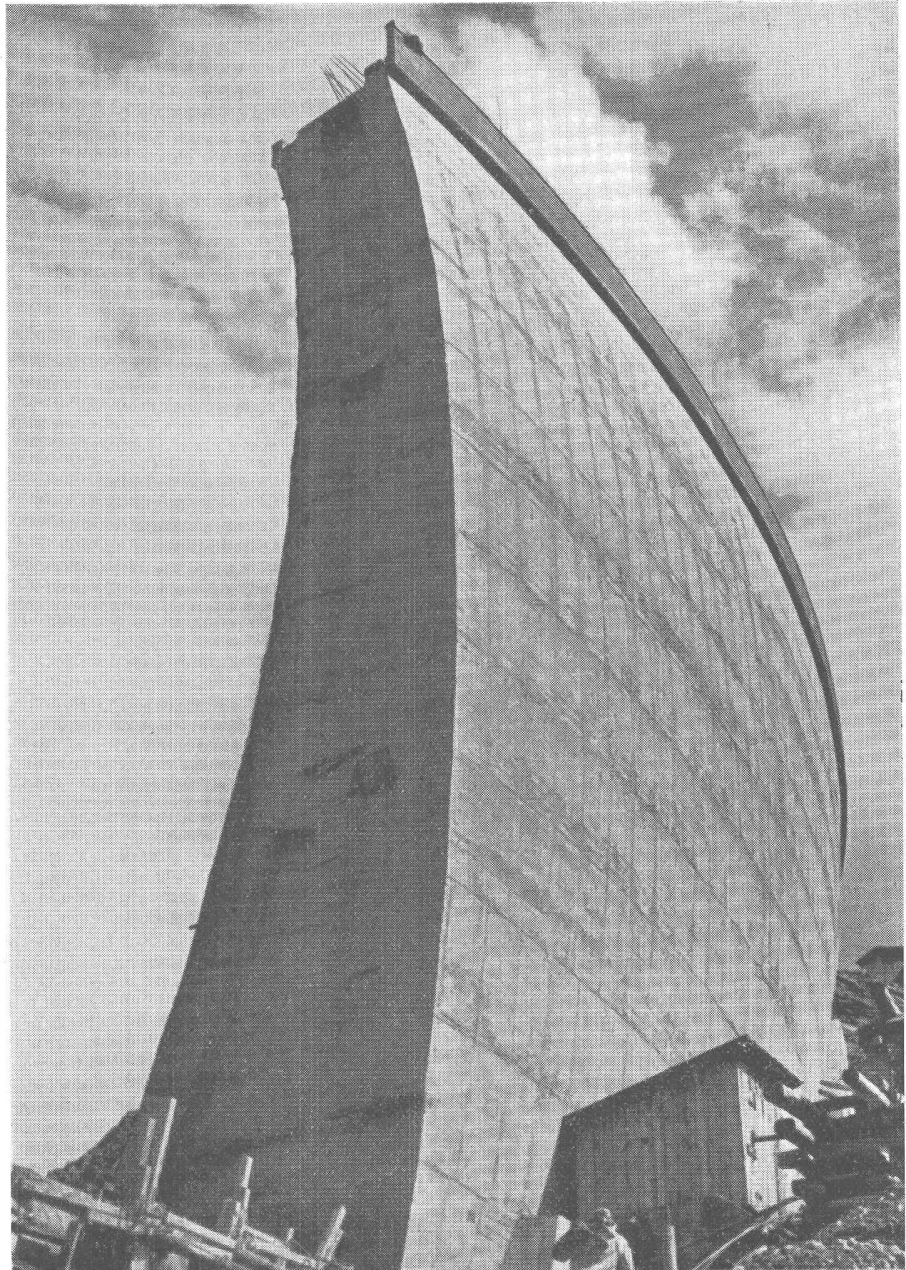
**Glasdächer**  
Oberlichter

Wallisellen-Zürich  
Tel. (051) 93 21 14

SIEGFRIED **Keller** CO

MD

**Möllsperre** (im Bau)  
Tauernkraftwerk AG.,  
Kaprun (Salzburg)  
FRIOPLAST-Beton



## SIKA-Produkte in aller Welt

### Oesterreichische Staumauern:

<b>Limbergsperre</b> , TKW, Kaprun:	PLASTIMENT
<b>Margaritzensperre</b> , TKW, Kaprun:	FRIOPLAST
<b>Möllsperre</b> , TKW, Kaprun:	FRIOPLAST
<b>Moserbodensperre</b> , TKW, Kaprun:	FRIOPLAST
<b>Weisse-Nordsperre</b> ; Oe. B. B., Salzburg:	FRIOPLAST
<b>Weisse-Südsperre</b> ; Oe. B. B., Salzburg:	FRIOPLAST
<b>Turnberg-Wegscheid</b> ; NEWAG, Wien:	FRIOPLAST
<b>Dobra-Krumau</b> , NEWAG, Wien:	FRIOPLAST
<b>Weissenbachsperre</b> , Kelag, Kärnten:	FRIOPLAST



## Kaspar Winkler & Co.

Fabrik für chem. Baustoffe

Tel. 52 53 43

Zürich 48



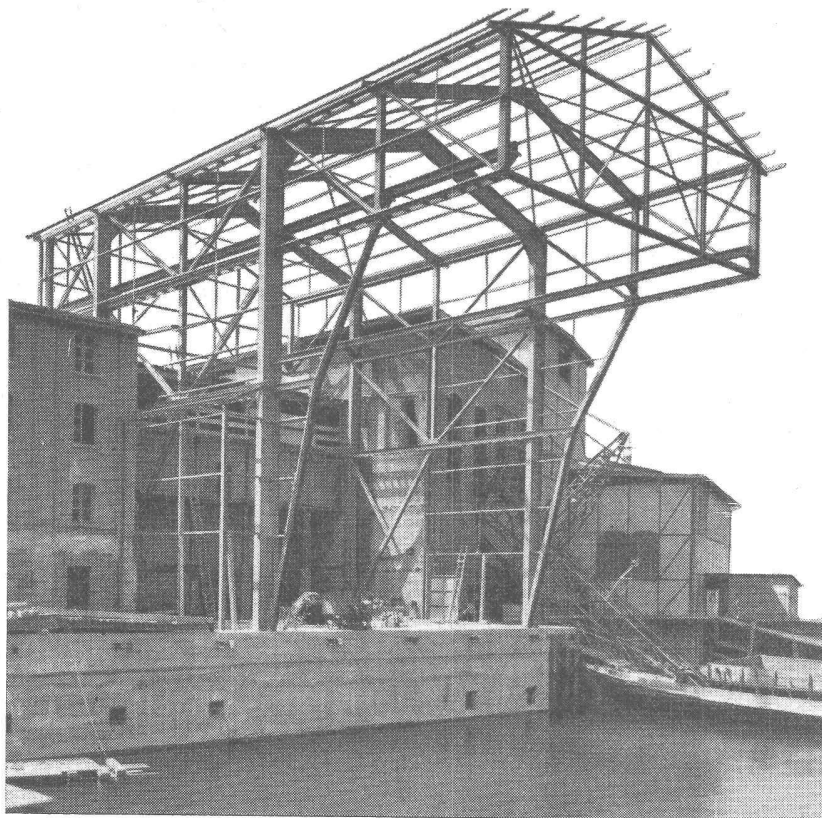
**FLACHBEDACHUNGEN**

**MEYNADIER**

Zürich (051) 52 22 11  
Bern (031) 2 90 51

*die Spezialisten*

# AG. Arnold Bosshard, Näfels



Gegründet 1856

Brücken

Stahlskelette

Stauwehranlagen

Krane

Rollwagen

Mechan. Werkstätte

*Autofrigor*

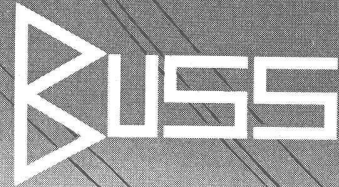
## KLIMA-ANLAGEN

Die Klima-Anlage in Verbindung mit einer Kältemaschine «Autofrigor» ist in der Lage, jedes gewünschte Klima — ohne Rücksicht auf die Aussenwitterungsverhältnisse — zu schaffen. Die Kältemaschine «Autofrigor» macht die Klima-Anlage zu einer vollwertigen Einrichtung.

**AUTOFRIGOR AG. ZÜRICH**

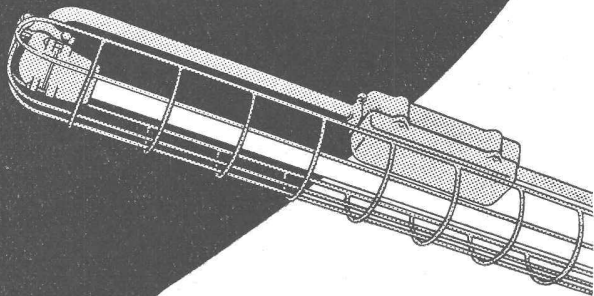
Schaffhauserstrasse 473 Telephone (051) 48 15 55

# Stauwehrlanlagen



Wir sind seit 50 Jahren spezialisiert im Bau und in der Projektierung von Stauwehrlanlagen, wie: Schütten mit Windwerken und hydraulisch-automatische Schütten unserer eigenen Systeme, ferner Schiffsschleusen, Dammbalken, Rechen und Caissons. Für Stauwehrlschütten sind wir überdies als Berater verschiedener europäischer Grossfirmen tätig.

BUSS AG BASEL/PRATTELN · ABT. STAHLWASSERBAU



**bei Benzindämpfen  
und Feuergefahr**

können Sie heute ebenfalls das rationelle Fluoreszenzlicht verwenden, mit unseren Spezialarmaturen: sie sind

**explosionssicher**

vom S. E. V. geprüft.

Alle Benzin-Abfüllräume, umbauten Tankstellen, Farbspritzräume, chemischen Laboratorien, Sprengstoffabriken usw. stellen Sie dank moderner Alumag-Beleuchtung explosionssicher

**ins rechte Licht**



Aluminium-Licht AG Zürich  
Uraniastr.16 Tel. (051) 23 77 33

MD

**HESCO-Hülsensteinschrauben**

zur Befestigung von Fenster- und Türrahmen, **bringen Ihnen eine enorme Zeitersparnis.**  
Anwendung: Schraube mit dem Daumen in die eingemauerte Hülse stossen. Nach 2 bis 3 Umdrehungen mit dem Schraubenzieher sitzen Schraube und Rahmen unverrückbar fest. Die Schraube kann auch bei schräg versetzter Hülse eingestossen werden.  
Ausführung: Hülse 60 mm lang mit Schrauben von 55, 65 und 80 mm Länge.

*Hess & Cie.*

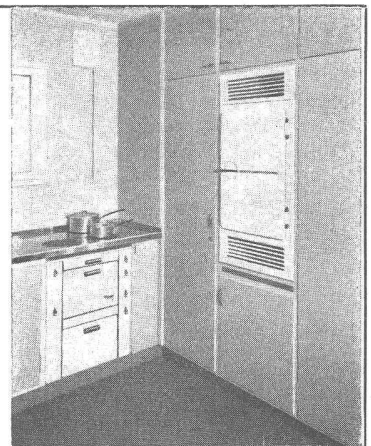
Drahtzieherei, Metallwaren- und Nagelfabrik  
Pilgersteg, Rüti/Zch. Tel. (055) 2 35 22

**Verkauf nur durch Wiederverkäufer**

**NEU!**

**10 Jahre  
Garantie**

auf den Kühlapparat  
der



**ELECTROLUX**

**EINBAU-  
KÜHLSCHRÄNKE  
und dazu neue  
günstige  
Preise**

Verlangen Sie unsere Mass-  
skizzen und Prospekte

**ELECTROLUX AG.  
ZÜRICH**

Badenerstr. 587 Tel. 52 22 00



*Farner*

**Verbrennungs-Oefen**

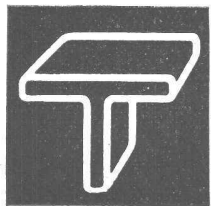
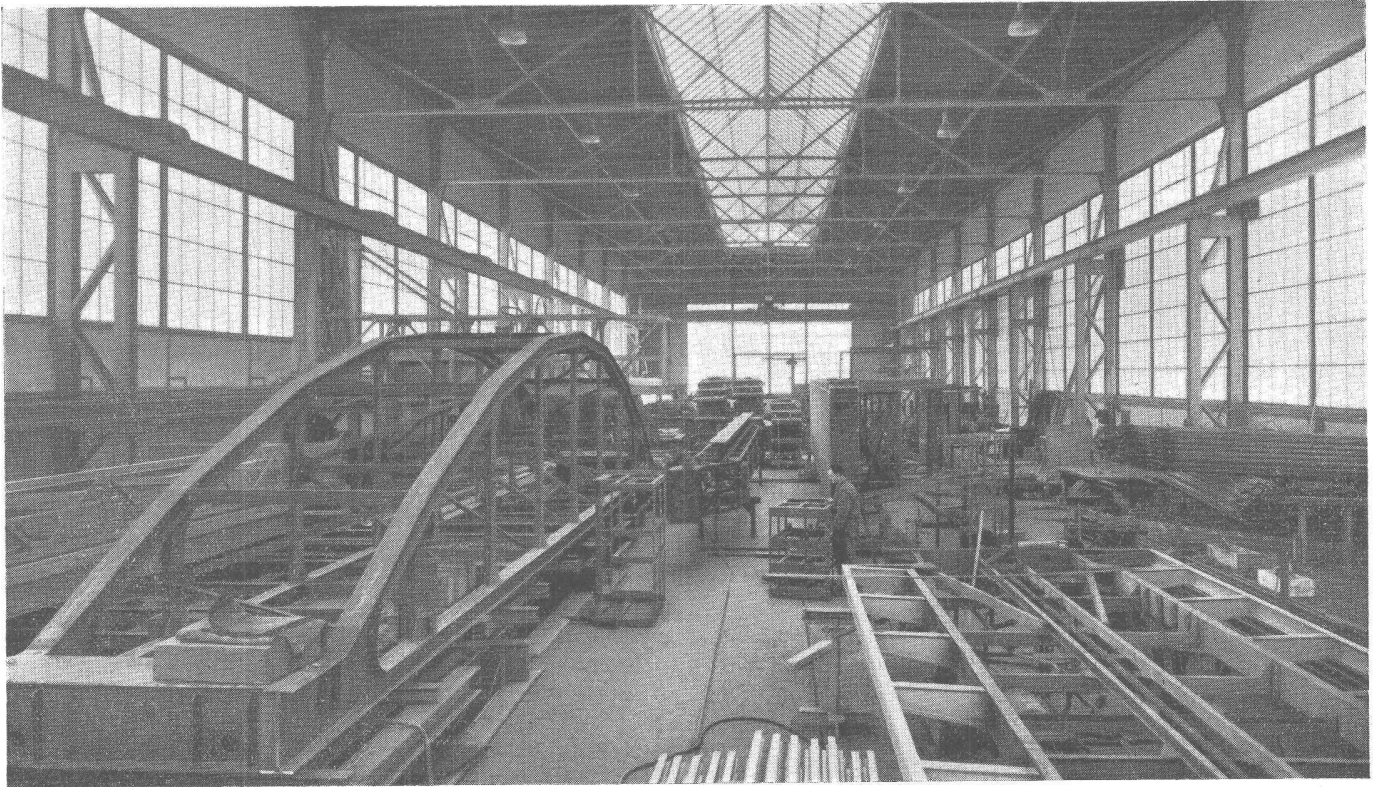
für Kehrlicht und Abfälle  
in Wohnblocks, Spitälern,  
Hotels, Warenhäusern usw.  
mit Heisswasserbereitung.

Rauch- und geruchschwacher Betrieb.

**FARNER-WERKE AG., GRENCHEN**

Tel. (065) 8 58 02



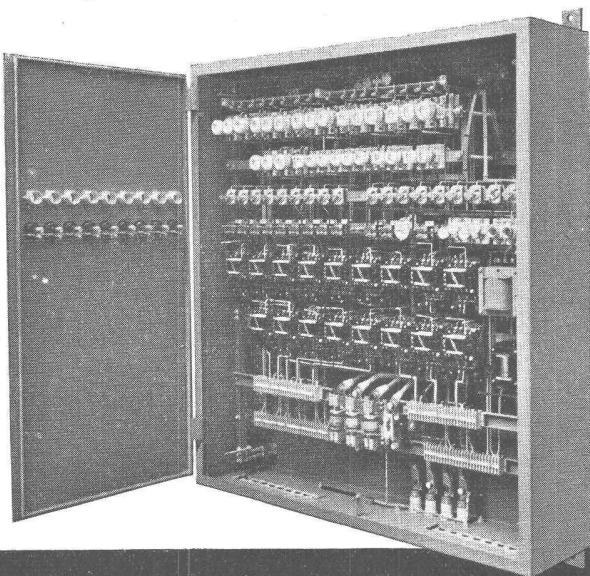


# Gebr. Tuchschnid AG.

## Stahlbau

Frauenfeld - Zürich

## CMC-Verteilkasten und -schränke



Unsere Verteilkasten und -schränke werden für Aufbau- oder Unterputzmontage, auch staub- und spritzwasserdicht, in jeder beliebigen Ausführung und Grösse geliefert. Die Innenausrüstung ist praktisch, mit genügend Montageaum, das Aeussere von zweckmässiger Schönheit. Die Apparate werden fertig eingebaut und verdrahtet; der Apparaterost lässt sich zur Montage einfach herausheben. Gute Erweiterungsmöglichkeit. Verlangen Sie bitte unsere Prospekte.

Senden Sie uns Ihr Prinzipschema, wir besorgen alles Weitere für Sie.

Schützsteuerungen,  
eingebaut in **CMC**-Verteilkasten

**CMC** CARL MAIER & CIE  
Fabrik elektrischer Apparate und Schaltanlagen  
SCHAFFHAUSEN

TEL. 053 56131



# SRO



## SRO KUGELLAGER VERKAUFSBUREAU ZÜRICH

der Kugellagerwerke J. Schmid-Roost A. G. Nachf. Schmid & Co.

Telephon (051) 25 89 66

Nüscherstr.31

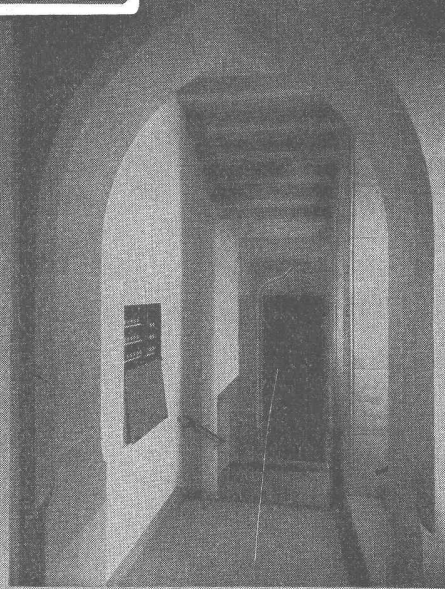
SAFIA GENÈVE, 8, Av. P. de Rochemont

Tel. (022) 6 83 36

SAFIA BERN, Monbijoustrasse 21

Tel. (031) 2 33 40

# R&S



NIEDERSPANNUNGS-VERTEILKASTEN

## RAUSCHER & STOECKLIN A.G., SISSACH

FABRIK ELEKTR. APPARATE UND TRANSFORMATOREN



Zähneschleifen an eingesandten Stirn- und Schraubenrädern



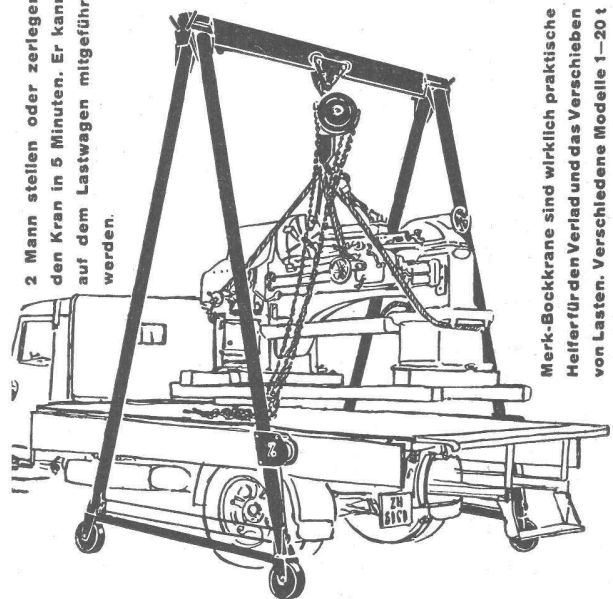
## Geschliffene Zahnräder

Sauter/Bachmann & Cie.  
Zahnräderfabrik  
Netstal Gl.

## Zerlegbare Bock-Krane!

# MERK

2 Mann stellen oder zerlegen den Kran in 5 Minuten. Er kann auf dem Lastwagen mitgeführt werden.



Merk-Bockkrane sind wirklich praktische Helfer für den Verlad und das Verschieben von Lasten. Verschiedene Modelle 1-20 t Tragkraft verschiedener Höhen und Breiten. Verlangen Sie nähere Angaben.

HANS MERK Fahrzeug- und Kranfabrik, DIETIKON-ZÜRICH

TELEFON (051) 91 91 21

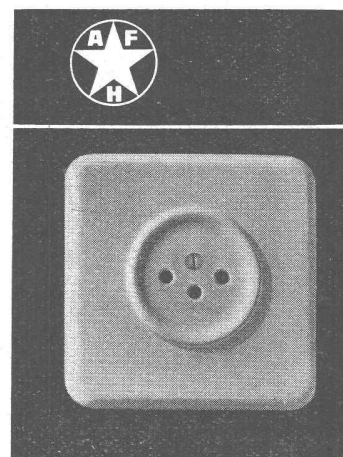
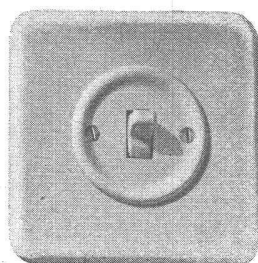
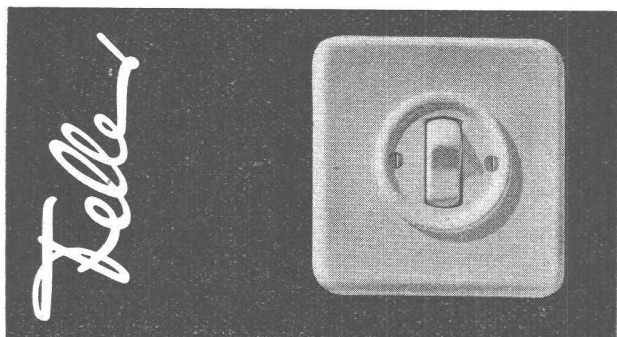
# STAHL

der Inbegriff des modernen,  
raumsparenden  
und ästhetischen Bauens

Stahlberatungsstelle der Schweiz Zürich 39 Freigutstrasse 15 Telefon (051) 25 35 40

2

Neuzeitliche Schalter und Steckdosen für Unterputzmontage  
Adolf Feller AG. Horgen, Fabrik elektrischer Apparate



## SCHWEIZ. SPRENGSTOFF A.-G. CHEDDITE

Fabriken in Liestal/BL und Isleten/Uri

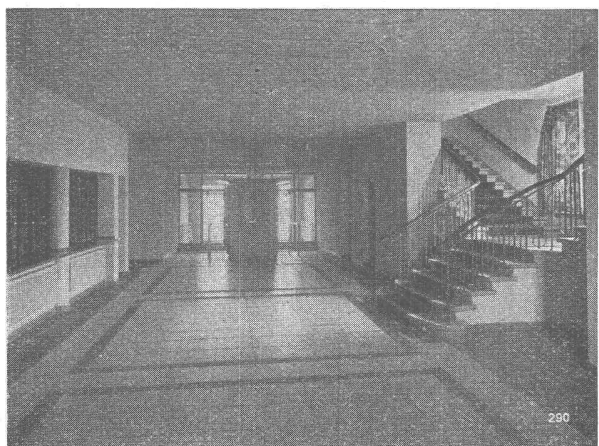
Bureau in Liestal: Telefon (061) 724 33

Telegramme: Cheddite Liestal

## TELSITE - CHEDDITE - DYNAMITE

Sprengkapseln - Zündschnüre - Zubehör

Generalvertretung für die französische Schweiz: **Petitpierre & Grisel S. A. Neuchâtel**



## Qualitäts-Fabrikate

in Basaltolit-Quarzit

### Treppenanlagen

### Bodenplatten

hydraulisch gepresst, mit granitharter Gehfläche, in verschiedenen  
Farben. Nach Wahl **gleiftest gerauht oder geschliffen**

Standard-Formate: 25/25/2 cm  
30/30/2 cm  
35/35/2,5 cm  
40/40/3 cm

in Granit-Imitation sofort ab Lager lieferbar!

**SPEZIALBETON AG. STAAD (St.G.)**

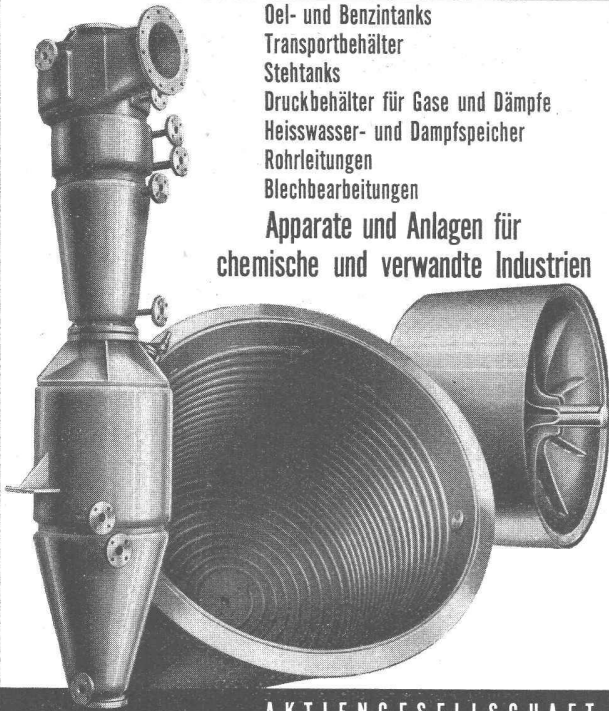


WAGGONBAU  
STAHLBAU

**APPARATEBAU UND KESSELSCHMIEDE**

- Öl- und Benzintanks
- Transportbehälter
- Steh tanks
- Druckbehälter für Gase und Dämpfe
- Heisswasser- und Dampfspeicher
- Rohrleitungen
- Blechbearbeitungen

Apparate und Anlagen für  
chemische und verwandte Industrien



AKTIENGESELLSCHAFT  
**JOSEF MEYER** Eisen- und Waggonbau  
MÖHLIN  
Tel. 061/68241

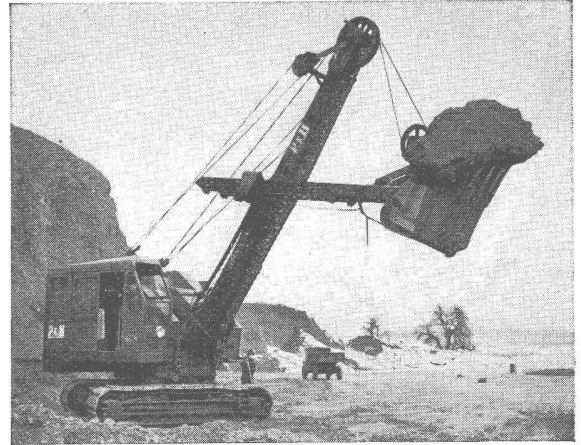
# KABELWERKE BRUGG AG.

## BLEIKABEL

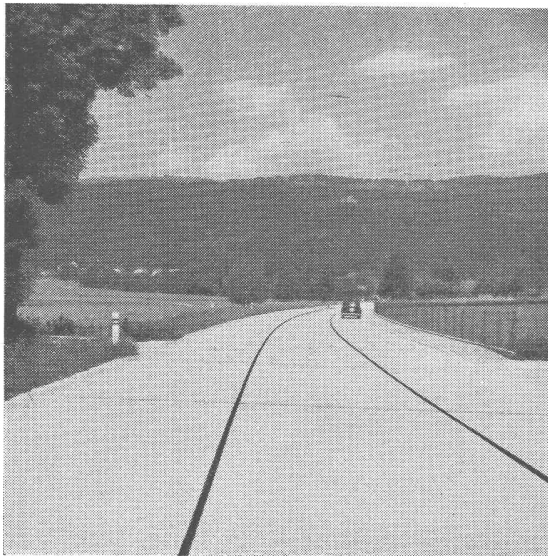
aller Art für **Stark-** und **Schwachstrom**

## TRU-LAY-BRUGG-DRAHTSEILE

für alle Anwendungsgebiete

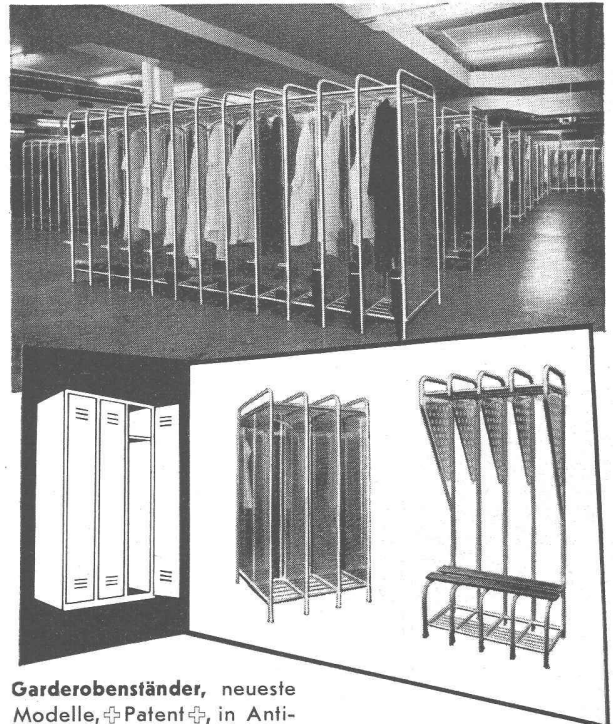


Löffelbagger mit Tru-Lay-Brugg-Drahtseilen ausgerüstet



# Stuag

Schweiz. Strassenbau- und  
Tiefbau-Unternehmung A.G.



Garderobenständer, neueste  
Modelle, Patent, in Anti-  
corodal, zerlegbar, von

# HARTMANN

**HARTMANN & CO. AG. BIEL**

ROLLADENFABRIK UND METALLBAU - TEL. (032) 2 77 37