

Zeitschrift: Schweizerische Bauzeitung
Herausgeber: Verlags-AG der akademischen technischen Vereine
Band: 71 (1953)
Heft: 26

Inhaltsverzeichnis

Nutzungsbedingungen

Die ETH-Bibliothek ist die Anbieterin der digitalisierten Zeitschriften. Sie besitzt keine Urheberrechte an den Zeitschriften und ist nicht verantwortlich für deren Inhalte. Die Rechte liegen in der Regel bei den Herausgebern beziehungsweise den externen Rechteinhabern. [Siehe Rechtliche Hinweise.](#)

Conditions d'utilisation

L'ETH Library est le fournisseur des revues numérisées. Elle ne détient aucun droit d'auteur sur les revues et n'est pas responsable de leur contenu. En règle générale, les droits sont détenus par les éditeurs ou les détenteurs de droits externes. [Voir Informations légales.](#)

Terms of use

The ETH Library is the provider of the digitised journals. It does not own any copyrights to the journals and is not responsible for their content. The rights usually lie with the publishers or the external rights holders. [See Legal notice.](#)

Download PDF: 30.01.2025

ETH-Bibliothek Zürich, E-Periodica, <https://www.e-periodica.ch>

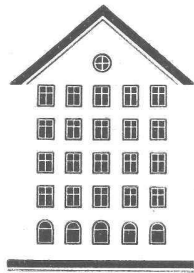
SCHWEIZERISCHE BAUZEITUNG

WOCHENSCHRIFT FÜR ARCHITEKTUR / INGENIEURWESEN / MASCHINENTECHNIK

REVUE POLYTECHNIQUE SUISSE

ORGAN DES S.I.A. SCHWEIZERISCHER INGENIEUR- UND ARCHITEKTEN-VEREIN
UND DER G.E.P. GESELLSCHAFT EHEMAL. STUDIERENDER DER EIDG. TECHN. HOCHSCHULE
GEGRÜNDET 1883 VON ING. A. WALDNER / HERAUSGEGEBEN VON ING. W. JEGHER

Fenster



Kiefer Zürich

Verlag

W. Jegher & A. Ostertag, Dianastrasse 5,
Zürich / Tel. 23 45 07 / Postcheck VIII 6110
Postadresse:
Schweiz. Bauzeitung, Postfach Zürich 39

Bezugspreise

Einzelheft Fr. 1.65 — Abonnements:

12 Monate		6 Monate		3 Monate	
Schweiz	Ausland	Schweiz	Ausland	Schweiz	Ausland
66.—	72.—	33.—	36.—	16.50	18.—

Für Mitglieder des S.I.A., der G.E.P. und des Schweiz. Technischen Verbandes, sowie für Studierende der ETH und der EPUL, ermässigte Preis-Kategorien nach Tarif.

Anzeigen-Verwaltung

Mosse-Annoncen AG., Zürich, Limmat-
quai 94 / Tel. 326317 / Postcheck VIII 1027

*Schlieren
Aufzüge*

FÜR ALLE
MODERNEN
BAUTEN

SCHWEIZERISCHE WAGONS- UND AUFZÜGEFABRIK A.G. SCHLIEREN-ZÜRICH

Patentanwälte

E. BLUM & Co., ZÜRICH

Gegründet 1878 Telephon 251633

Bahnhofstrasse 31

Anmeldung von Erfindungen

Fabrik- und Handelsmarken

Gutachten, Prozessberatung

Durisol

**BAUPLATTEN ohne und mit ARMIERUNG für ISOLIERUNG
AUSFACHUNG, DECKEN- und FLACHDACHKONSTRUKTIONEN
grossflächige DECKENHOURDIS, HOHLBLOCKMAUERSTEINE**

DURISOL AG. FÜR LEICHTBAUSTOFFE DIETIKON • TEL. 918665

INHALT

50 Jahre Albula-Bahn und Reichenau- Ilanz. Von <i>H. Studer</i>	371*
Schleuderschutzbremse elektrischer Triebfahrzeuge. Von <i>K. Pflanz</i>	372*
Wettbewerb für ein Sekundarschul- haus mit Turnhalle in Bolligen	376*
Knickprobleme bei einbetonierten Rohrleitungen. Von <i>H. Juillard</i>	382
NEKROLOGE	
M. von Muralt	382*
J. Giacometti. H. Herzog-In Albon. R. Sulzer	383
MITTEILUNGEN	
Preisausschreiben für den Entwurf von Gleisbremsen. Schweiz. Fach- gruppe für Wärmebehandlung	383
Phonetischer Steno-Sonograph. Be- merkenswertes Fährschiff. Schwere Stahlwerkkrane. Gasturbinen-Ver- suchshaus	384
BUCHBESPRECHUNGEN	
Spießbürger gegen Genie, von <i>E. Brugg</i> . Kunstdenkmäler der Schweiz. Kanton Bern, von <i>P. Hofer</i>	384
Neuer Wohnbau, von <i>H. Wanders- leb</i> . Fahrbahnplatten von Strassen- brücken, Berechnungstafeln, von <i>H. Rüsch</i>	385
Treibstoffe für Verbrennungsmoto- ren, von <i>F. Spausta</i> . Die Schweiss- technik des Bauingenieurs, von <i>B. Sahling</i> und <i>K. Latzin</i> . Neuerschei- nungen	386
WETTBEWERBE	
Schulhaus in Bettlach. Kantonsschule auf dem Freudenbergareal, Zürich. Physikgebäude der Universität Zü- rich. Realschulhaus in Schänis	386
VORTRAGSKALENDER	386