

**Zeitschrift:** Schweizerische Bauzeitung  
**Herausgeber:** Verlags-AG der akademischen technischen Vereine  
**Band:** 71 (1953)  
**Heft:** 3

## Werbung

### Nutzungsbedingungen

Die ETH-Bibliothek ist die Anbieterin der digitalisierten Zeitschriften. Sie besitzt keine Urheberrechte an den Zeitschriften und ist nicht verantwortlich für deren Inhalte. Die Rechte liegen in der Regel bei den Herausgebern beziehungsweise den externen Rechteinhabern. [Siehe Rechtliche Hinweise.](#)

### Conditions d'utilisation

L'ETH Library est le fournisseur des revues numérisées. Elle ne détient aucun droit d'auteur sur les revues et n'est pas responsable de leur contenu. En règle générale, les droits sont détenus par les éditeurs ou les détenteurs de droits externes. [Voir Informations légales.](#)

### Terms of use

The ETH Library is the provider of the digitised journals. It does not own any copyrights to the journals and is not responsible for their content. The rights usually lie with the publishers or the external rights holders. [See Legal notice.](#)

**Download PDF:** 30.01.2025

**ETH-Bibliothek Zürich, E-Periodica, <https://www.e-periodica.ch>**

# SCHWEIZERISCHE BAUZEITUNG

WOCHENSCHRIFT FÜR ARCHITEKTUR / INGENIEURWESEN / MASCHINENTECHNIK

REVUE POLYTECHNIQUE SUISSE

ORGAN DES S.I.A. SCHWEIZERISCHER INGENIEUR- UND ARCHITEKTEN-VEREIN  
UND DER G.E.P. GESELLSCHAFT EHEMAL. STUDIERENDER DER EIDG. TECHN. HOCHSCHULE  
GEGRÜNDET 1883 VON ING. A. WALDNER / HERAUSGEGEBEN VON ING. W. JEGHER



**GÖHNER**  
TÜREN + FENSTER  
**NORMEN**

die beste Garantie für Qualität

**ERNST GÖHNER AG ZÜRICH**  
BERN BASEL ST. GALLEN ZUG BIEL GENÈVE LUGANO

Patentanwälte  
**E. BLUM & Co., ZÜRICH**

Gegründet 1878 Telefon 25 16 33  
Bahnhofstrasse 31

Anmeldung von Erfindungen

Fabrik- und Handelsmarken

Gutachten, Prozessberatung

**KIEFER**  
**ROLLADEN**



**JALOUSIEN**  
**OTELFINGEN**  
QUALITÄT

## Verlag

W. Jegher & A. Ostertag, Dianastrasse 5,  
Zürich / Tel. 23 45 07 / Postcheck VIII 6110  
Postadresse:  
Schweiz. Bauzeitung, Postfach Zürich 39

## Bezugspreise

Einzelheft Fr. 1.65 — Abonnements:

12 Monate Schweiz Ausland	6 Monate Schweiz Ausland	3 Monate Schweiz Ausland
66.— 72.—	33.— 36.—	16.50 18.—

Für Mitglieder des S.I.A., der G.E.P. und des Schweiz. Technischen Verbandes, sowie für Studierende der ETH und der EPUL ermässigte Preis-Kategorien nach Tarif.

## Anzeigen-Verwaltung

Mosse-Annoncen AG., Zürich, Limmat-  
quai 94 / Tel. 32 68 17 / Postcheck VIII 1027

## INHALT

Kraftwerk Moyopampa bei Lima. Von <i>Motor-Columbus AG.</i> . . . . .	27*
Kautschuk im Straßenbau. Von <i>M. Kronauer</i> . . . . .	33
Schulhaus-Wettbewerb Zollikerberg	35*

## MITTEILUNGEN

Wasserkraftanlage Eggfing am Inn. Luftseilbahn Savona-San Giuseppe. Strassenbrücke Strassburg-Kehl . . . . .	36
Maschinengruppen im Kraftwerk Wildeg-Brugg. ETH, Gastvorlesun- gen. Breite-Brücke in Basel . . . . .	39
Persönliches. Kurs für Heizung und Lüftung. Der Ingenieur und die so- zialen Fragen. Niklaus Sprüngli . . . . .	40

## NEKROLOGE

Arch. J. Flückiger . . . . .	40*
------------------------------	-----

## BUCHBESPRECHUNGEN

Maschinenelemente, von <i>M. ten Bosch</i> . . . . .	40
Discussion on Heat Transfer. Mess- wandler, von <i>J. Goldstein</i> . Anlegg i fiell, von <i>O. Eklund</i> . Neuerschei- nungen . . . . .	41

## VEREINE

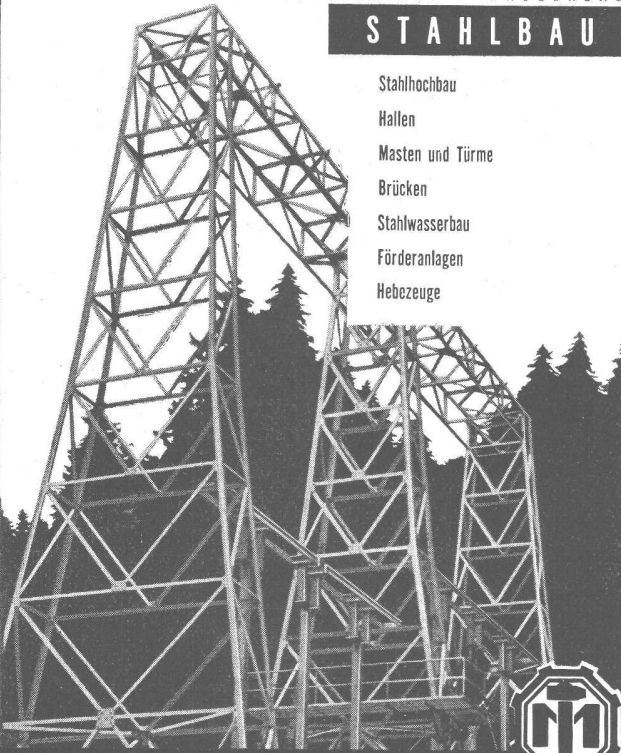

S. I. A. Zürich, Vortrag R. Sängler . . . . .	41
S. I. A. Zürich, Vortrag K. Berger . . . . .	42
UIA, Sperrung Wettbewerb Kathedrale in San Salvador . . . . .	42

VORTRAGSKALENDER . . . . .	42
----------------------------	----

APPARATEBAU UND KESSELSCHMIEDE — WAGGONBAU

**STAHLBAU**

- Stahlhochbau
- Hallen
- Masten und Türme
- Brücken
- Stahlwasserbau
- Förderanlagen
- Hebezeuge

AKTIENGESELLSCHAFT  
**JOSEF MEYER**

Eisen- und Waggonbau  
MÖHLIN  
Tel. 061/68241

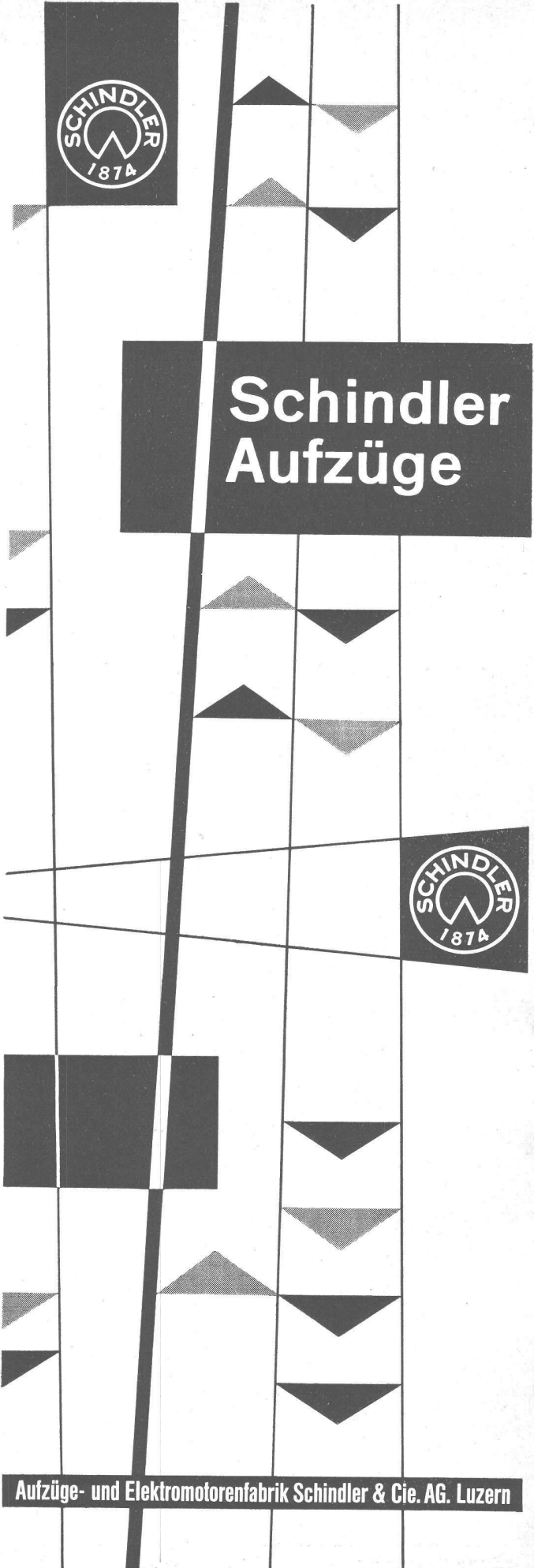
**LAMELLENSTOREN**

**GARAGETORE** **G** **SONNENSTOREN**

**Solomatic**

**ROLLADENFABRIK A. GRIESSER AG**

<b>AADORF-Thg.</b> Tel. (052) 4 71 12	<b>VERTRETUNGEN:</b>
<b>BASEL</b> Tel. (061) 5 63 63	<b>CHAUX-DE-FONDS</b> C. Moccand, Tél. (039) 2 20 26
<b>BERN</b> Tel. (031) 2 92 61	<b>DELEMONT</b> Schmid S. A., Tél. (066) 2 16 09
<b>GENÈVE</b> Tél. (022) 3 82 04	<b>LOCARNO-Muratto</b> M. Gherra, Tél. (093) 7 30 89
<b>LAUSANNE</b> Tél. (021) 26 18 40	<b>OLTEN</b> A. Spring, Arch., Tél. (062) 5 25 85
<b>LUZERN</b> Tel. (041) 2 72 42	<b>SCHAFFHAUSEN</b> J. Mettler, Tel. (053) 6 00 08
<b>ST. GALLEN</b> Tel. (071) 3 14 76	<b>THUN</b> H. Meier, Tel. (033) 2 25 25
<b>ZÜRICH</b> Tel. (051) 23 73 98	<b>ZUG</b> J. Rust Tel. (042) 4 04 18



**SCHINDLER**  
1874

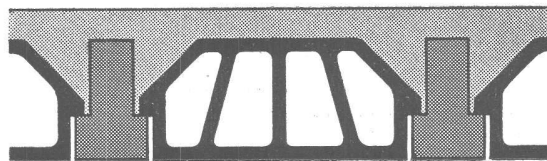
**Schindler  
Aufzüge**

**SCHINDLER**  
1874

**Aufzüge- und Elektromotorenfabrik Schindler & Cie. AG. Luzern**



**Soviel Verschnitt?** Verleg Ottiker-Decken, dann brauchst Du keine Schalung. Dass Du dabei Zeit und Geld sparst, versteht sich von selbst. Verlang zum Vergleich eine Ottiker-Offerte. Du wirst sehen: es lohnt sich!



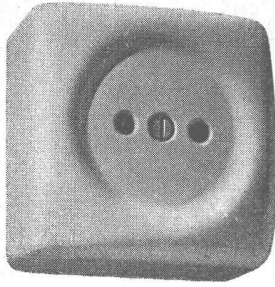
# Ottiker

BETONBALKENFABRIK OTTIKER A.G. ZÜRICH

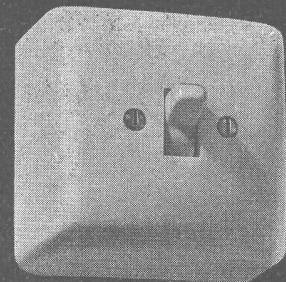
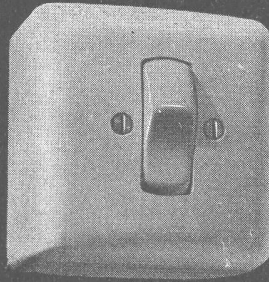
Talstrasse 83, Postfach Zürich 1, Telefon (051) 27 45 78



*Feller*



Schalter und Steckdose für trockene Räume,  
in viereckiger Form für einheitlichen Zusammenbau  
Adolf Feller AG Horgen



# Isodur

Beständig gegen Säuren,  
Laugen, Abgase, Wasser,  
Chemikalien etc. — Für  
Leitungen in chemischen  
Betrieben, zum



Auskleiden von Appa-  
raten, Kesseln usw.



Leitung mit Rohren und Ventilen  
aus Isodur, hergestellt in den  
Isodur - Werkstätten  
der Isola-Werke in Breitenbach

Installationsdrähte für Haus- und Werkinstallationen

**SCHWEIZERISCHE ISOLA-WERKE**  
**BREITENBACH** bei Basel

Telephon (061) 7 11 91

# STEINER

Bauschreinerei  
Möbelfabrik

# STEINER

Spezialfabrik für Laden- und  
Schaufensterausbau

# STEINER

Zürich 50  
Hagenholzstrasse 60

# STEINER

Telefon  
46 43 44

# STEINER

Verlangen Sie  
unverbindliche Beratung

# STEINER

Beste Referenzen  
stehen Ihnen zur Verfügung

# STEINER

## Grosse Wassermengen durch Horizontale Grundwasserfassungen

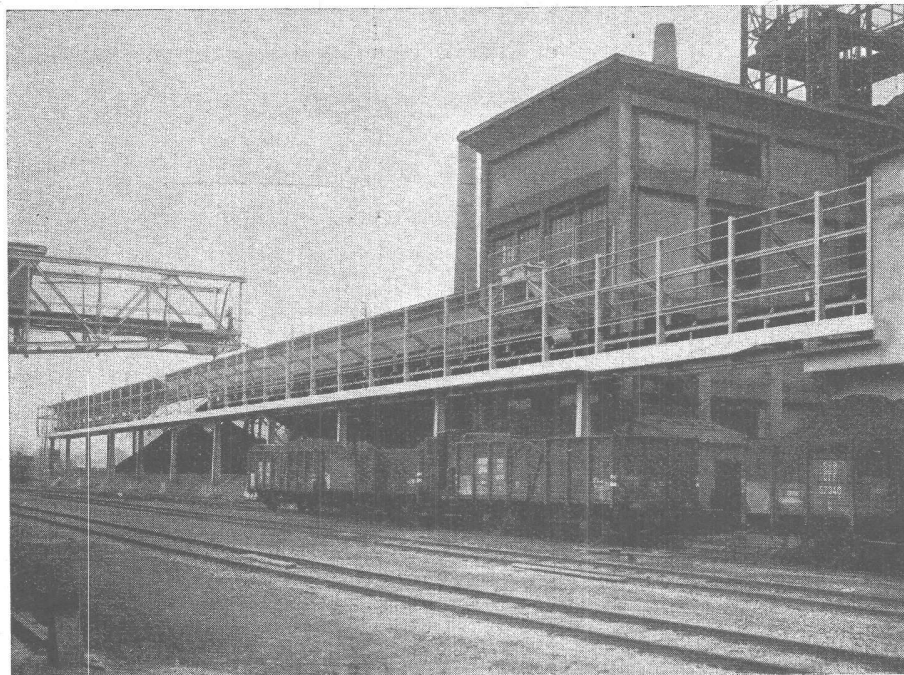
nach dem Fehlmann - Verfahren

Förderleistung der im In- und Ausland bis heute  
ausgeführten Brunnen über 350 000lt/min

### A.G. für Grundwasserbauten, Bern

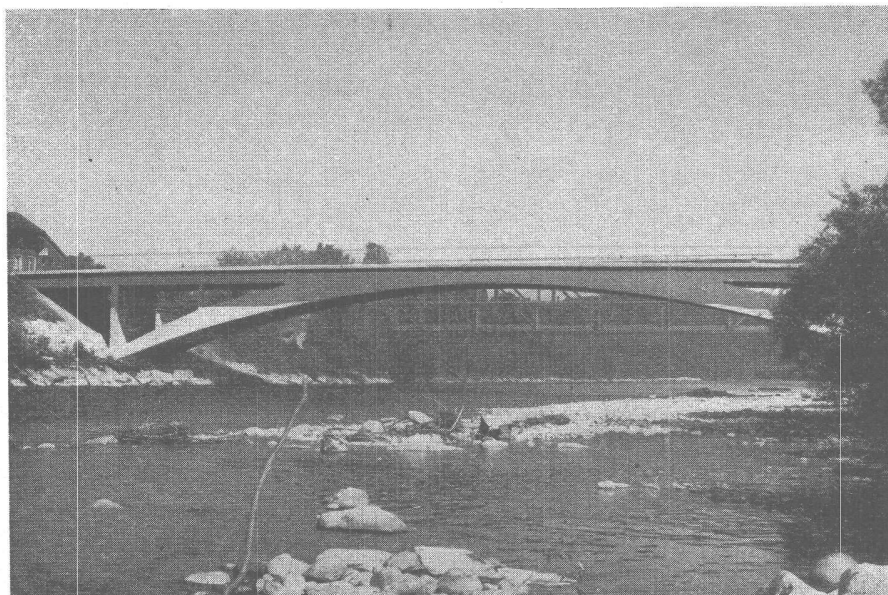
# HUBSCHER & CO. SCHAFFHAUSEN

MASCHINEN- UND STAHLBAU EBENATSTRASSE 131 TELEPHON (053) 5 35 19



Förderband-Passerelle Länge 115 m

## PLASTIMENT-Beton



Neue Saanebrücke bei Laupen (1951)

Projekt und Bauleitung: Ing. Büro E. Stettler, Bern  
Unternehmung: Losinger & Co. AG., Bern  
Oberbauleitung: Kreisobering. Dr. G. Gerber, Bern

**KASP. WINKLER & CO. ZÜRICH 48**



# BFZ-DICHTUNGEN

Phenolfrei

+ PATENT +

für Zementrohre und Steinzeugleitungen, speziell Kanalisationen, Trinkwasserleitungen, Schmutzwasserkanäle, Sammelleitungen.

Grösste Elastizität, absolute Dichtigkeit, säurebeständig.

Verlangen Sie Referenzen und Prospekte

**AG. für chemisch-bautechnische Produkte**  
**Würenlos (Aargau)**

Telephon (056) 3 53 44

## Planetenrad-Seilwinde

# MERK

- Vorzüge:**
- 1 Sanftes Kuppeln und Bremsen
  - 2 Fein einstellbare Sicherheitskupplung
  - 3 Zusatzvorrichtung für Seilrücklauf
  - 4 Moderne raumsparende Leichtkonstruktion

Zugkraft 300-5000 kg

Doppeltrommel- und Seilbahnwinden  
 Antrieb durch Benzin-, Diesel- oder Elektromotor, Patent

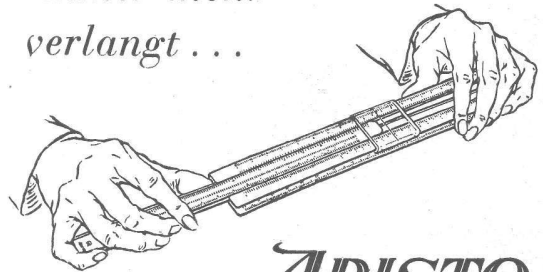
Modell PL 5, Zugkraft 500 kg  
 kombiniert mit Schwenk-Kran  
 aufgebaut auf Anhänger  
 mit Steckachsen



**HANS MERK** Fahrzeug- und Kranfabrik **DIETIKON-ZÜRICH**

Telephon (051) 91 91 21

*Immer mehr  
 verlangt...*



# ARISTO

RECHENSCHIEBER

ARISTO genießt in Fachkreisen den Ruf des Rechengerätes par excellence. Er ist zuverlässig und widerstandsfähig und zeichnet sich durch eine sehr gute Ablesbarkeit aus. Da ARISTO aus Astralon hergestellt ist, sind keine klimatischen Einflüsse zu befürchten. Beständig gegen Wasser, Oel, Benzin, viele Säuren und Alkalien. Erhältlich bei Optikern und in Papeterien.

**BAUGLÄSER** Alle Sorten und Neuheiten zu günstigen Preisen.

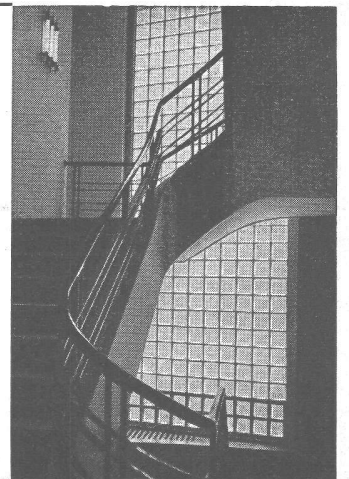
**GLASBETON** Spezialabteilung für **Glasbeton-Oberlichter**, garantiert wasserdicht, begeh- und befahrbare Ausführung, mit extra hellen, lichtstreuenden Kristallfliesen.

**Glasbausteine** extra hell, für Aussenwände, Treppenhäuser, innere Trennwände. Vorzügliche Isolation gegen Kälte, Wärme und Schall. Grosse Referenzliste. Verlangen Sie kostenlose Dokumentation und Offerte.

## Ruppert, Singer & Cie. AG., Zürich

Tafelglas en gros und Spiegelglasmanufaktur

Telephon (051) 52 53 53 — Gegründet 1884 — Briefadresse: Zürich 48, Altstetten



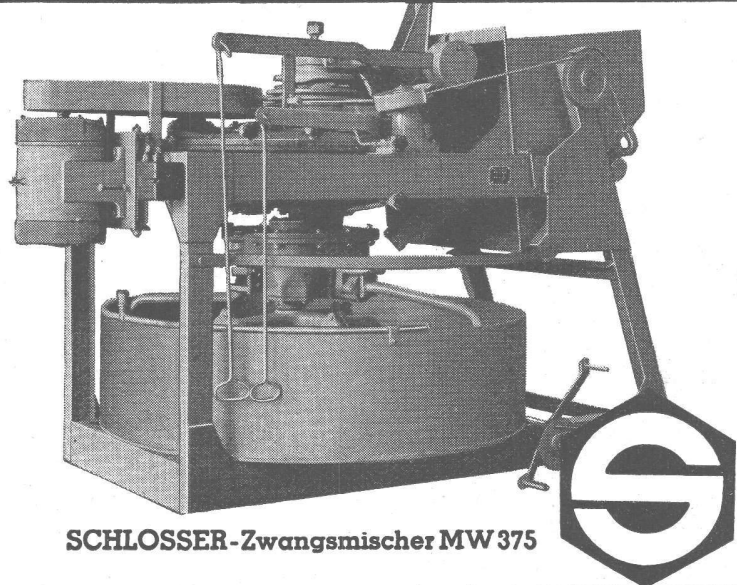
# SCHLOSSER

## BETON- ZWANGSMISCHER

für 150, 250, 375, 500, 750 u. 1000 Liter Nutzinhalt

In einem feststehenden Trog läuft ein kreisender Stern von drei federnd gelagerten Rührarmen um. Der völlig geschlossene Getriebelock garantiert ruhigen Lauf und hohe Lebensdauer. Pro Stunde 30-40 Mischungen

Höchste Zement-Ausnutzung durch **SCHLOSSER-Mischer**



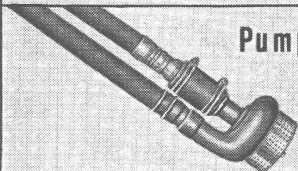
SCHLOSSER-Zwangsmischer MW 375

**SCHLOSSER & CO. G.M.B.H. MICHELbacher HÜTTE (b. MICHELbach/NASSAU)**  
Vertretung für die SCHWEIZ: HANS KOCH, Maschinenfabrik, SURSEE (Luzern) / Telefon 045/5 78 22

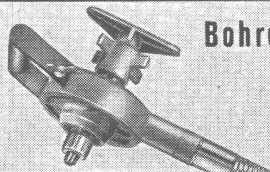
Vibrieren



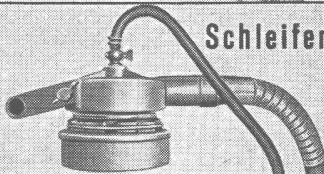
Pumpen



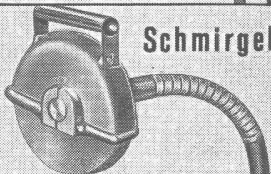
Bohren



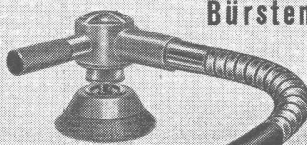
Schleifen



Schmirgeln



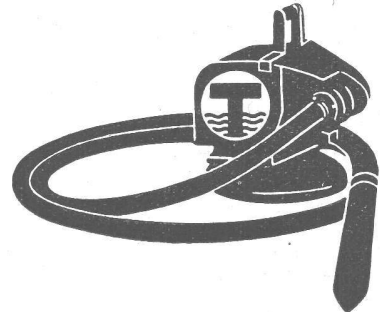
Bürsten



## Unentbehrlich

wird auch Ihnen bereits nach wenigen Einsatztagen der durch

**hohe Frequenz und Verdichtung** bekannte



## Hochleistungs- Innen-Vibrator «Trillor»

mit 3 auswechselbaren Vibriernadeln 50—70—100 mm

Die Kombination mit den für das Baugewerbe gebräuchlichsten Werkzeugen und der Vorteil der Unabhängigkeit von Installationseinrichtungen machen den «Trillor»-Vibrator zur begehrtesten Hilfsmaschine des fortschrittlichen Unternehmers.

**Beachten Sie:**

**Pumpe:** selbstsaugend, Leistung ca. 7000—8000 Liter pro Stunde

**Bohrapparat:** Bohren von Beton, Holz und Stahl, Leistung in Stahl bis ca. 20 mm  $\phi$

**Schleifapparat:** für Betonoberflächen, Sichtbeton usw.

**Steinschleifapparat:** mit zentraler, regulierbarer Wasserzuführung

**Schlagwerkzeug:** mit Lamellen oder Schlagrollen für Reinigungs- und Putzarbeiten

**Stahldrahtbürste mit Dorn:** Entrostungs-, Reinigungs- und Polierarbeiten

**Schleifscheibe:** zum Schleifen von Spitzeisen, Sichtbeton, Gerüstbrettern usw.

**Benzin-, Elektro- oder Pressluftantrieb, trag- und fahrbare Modelle  
Schweizer Fabrikat — Kauf und Miete**

## STORRER & CIE. - ZÜRICH

Tel. (051) 32 77 22

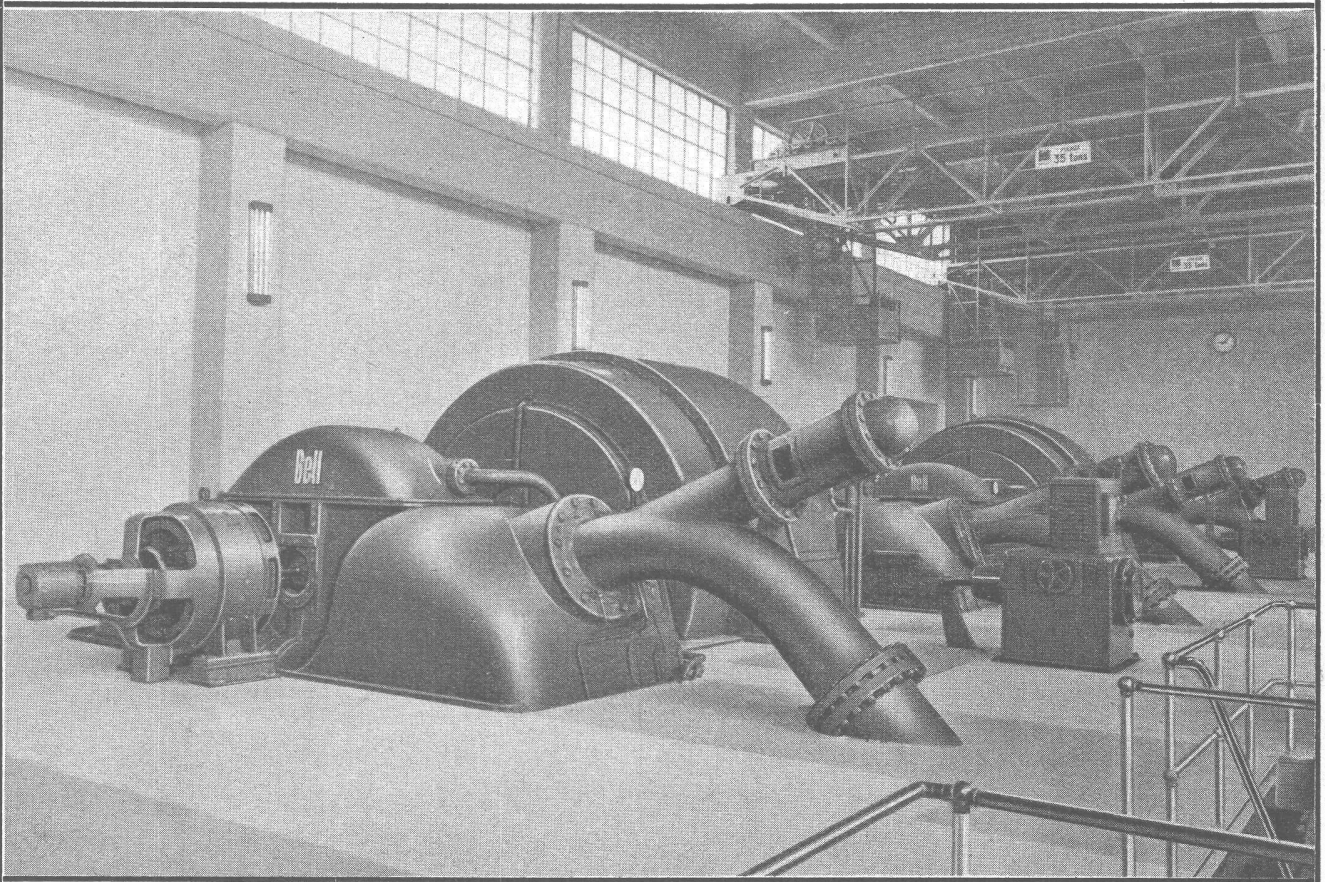
Baumaschinen

Florastrasse 1



# AG. DER MASCHINENFABRIK VON THEODOR BELL & CIE., KRIENS-LUZERN

KRIENS  
**Bell**



MASCHINENSAAL DES KRAFTWERKES MOYOPAMPA

**UNSERE LIEFERUNG FÜR DAS  
KRAFTWERK MOYOPAMPA (PERU):**

## **2 DOPPEL-PELTON-TURBINEN**

VON JE 31'300 PS LEISTUNG

MIT KUGELSCHIEBERN UND VERTEILLEITUNGEN

## **2 MASCHINENHAUS-KRANE**

VON JE 35 TONNEN TRAGKRAFT

## **SCHÜTZEN-WINDWERKE**

ZU 2 ELEKTR. WEHRSCÜTZEN, GRUNDABLASS-SCHÜTZE,  
TAUCHSCHÜTZE UND UMLEITSCÜTZE