

Zeitschrift: Schweizerische Bauzeitung
Herausgeber: Verlags-AG der akademischen technischen Vereine
Band: 71 (1953)
Heft: 29

Werbung

Nutzungsbedingungen

Die ETH-Bibliothek ist die Anbieterin der digitalisierten Zeitschriften. Sie besitzt keine Urheberrechte an den Zeitschriften und ist nicht verantwortlich für deren Inhalte. Die Rechte liegen in der Regel bei den Herausgebern beziehungsweise den externen Rechteinhabern. [Siehe Rechtliche Hinweise.](#)

Conditions d'utilisation

L'ETH Library est le fournisseur des revues numérisées. Elle ne détient aucun droit d'auteur sur les revues et n'est pas responsable de leur contenu. En règle générale, les droits sont détenus par les éditeurs ou les détenteurs de droits externes. [Voir Informations légales.](#)

Terms of use

The ETH Library is the provider of the digitised journals. It does not own any copyrights to the journals and is not responsible for their content. The rights usually lie with the publishers or the external rights holders. [See Legal notice.](#)

Download PDF: 30.01.2025

ETH-Bibliothek Zürich, E-Periodica, <https://www.e-periodica.ch>

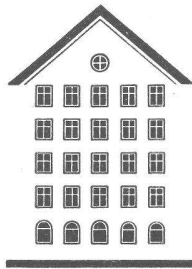
SCHWEIZERISCHE BAUZEITUNG

WOCHENSCHRIFT FÜR ARCHITEKTUR / INGENIEURWESEN / MASCHINENTECHNIK

REVUE POLYTECHNIQUE SUISSE

ORGAN DES S.I.A. SCHWEIZERISCHER INGENIEUR- UND ARCHITEKTEN-VEREIN
UND DER G.E.P. GESELLSCHAFT EHEMAL. STUDIERENDER DER EIDG. TECHN. HOCHSCHULE
GEGRÜNDET 1883 VON ING. A. WALDNER / HERAUSGEGEBEN VON ING. W. JEGHER

Fenster



Kiefer Zürich

Verlag

W. Jegher & A. Ostertag, Dianastrasse 5,
Zürich / Tel. 23 45 07 / Postcheck VIII 6110
Postadresse:
Schweiz. Bauzeitung, Postfach Zürich 39

Bezugspreise

Einzelheft Fr. 1.65		—		Abonnements:	
12 Monate	6 Monate	3 Monate	Schweiz	Ausland	Schweiz
66.—	72.—	33.—	36.—	16.50	18.—

Für Mitglieder des S.I.A., der G.E.P. und des Schweiz. Technischen Verbandes, sowie für Studierende der ETH und der EPUL ermässigte Preis-Kategorien nach Tarif.

Anzeigen-Verwaltung

Mosse-Annoncen AG., Zürich, Limmatquai 94 / Tel. 326817 / Postcheck VIII 1027

INHALT

† Robert Sulzer. Von <i>H. Wolfer</i>	415*
Hundert Jahre Saurer. Von <i>A. Ostertag</i>	416*
Internationale Vereinigung für Brückenbau und Hochbau. Von <i>C. F. Kollbrunner</i>	418
Kirchgemeindehaus in Zürich-Oerlikon. Arch. <i>E. Messerer</i>	419*
Pozzolan als Bindemittel und Zusatzstoff. Von <i>F. Parissi</i> und <i>H. Straub</i>	422*

MITTEILUNGEN

Persönliches. Eine Europäische Föderation für Chemie - Ingenieurwesen	425
Spannbetonbrücke über den Idice in Castenaso. Lehrgang für Regelungstechnik. Internat. Schiffahrtskongress, Rom 1953. Cinquième Congrès International des Fabrications Mécaniques	426

NEKROLOGE

H. Scherer. J. Jaeger. E. Caminada. K. Wegelin	426
--	-----

BUCHBESPRECHUNGEN

Ueber die Energieverhältnisse des Brienzersees. Von <i>F. Hofer</i>	426*
Moderne Verkaufsräume. Arch. <i>E. Zietzschmann</i> . Das Sparsamkeitsprinzip in Natur, Technik und Wirtschaft. Von <i>S. Stregger</i> , <i>H. Thielicke</i> und <i>R. Reuter</i>	427

WETTBEWERBE

Malerei im Städtspital Waid, Zürich. Elementarschulhaus in Herblingen	427
---	-----

VEREINE

Sektion «Rio de Janeiro» der G.E.P.	428
-------------------------------------	-----

KONGRESSE

IIIe congrès de l'Union Internationale des Architectes	428
--	-----

<p>Patentanwälte E. BLUM & Co., ZÜRICH Gegründet 1878 Telefon 251633 Bahnhofstrasse 31</p>	<p>Anmeldung von Erfindungen</p> <p>Fabrik- und Handelsmarken</p> <p>Gutachten, Prozessberatung</p>
--	---

F. Bender
ZÜRICH OBERDORFSTR. 9-10 TEL. 34 36 50

<h1>HCH. LIER</h1>	<p>Deckenheizungen System Crittall</p>
	<p>Heisswasser-Heizungen</p>
	<p>Umbau bestehender Dampfanlagen in Heisswasser • Abwärmeanlagen</p>
<p>HEIZUNGS-INGENIEUR S.I.A. ZÜRICH 4 Badenerstr. 444 Tel. 52 23 50/51</p>	

bequem zu reinigen

BW warm

schön

BW **PARKETT**

rasch
verlegbar
dauerhaft

BW das Parkett der Neuzeit

Auskunft und Prospekt durch
BAUWERK AG

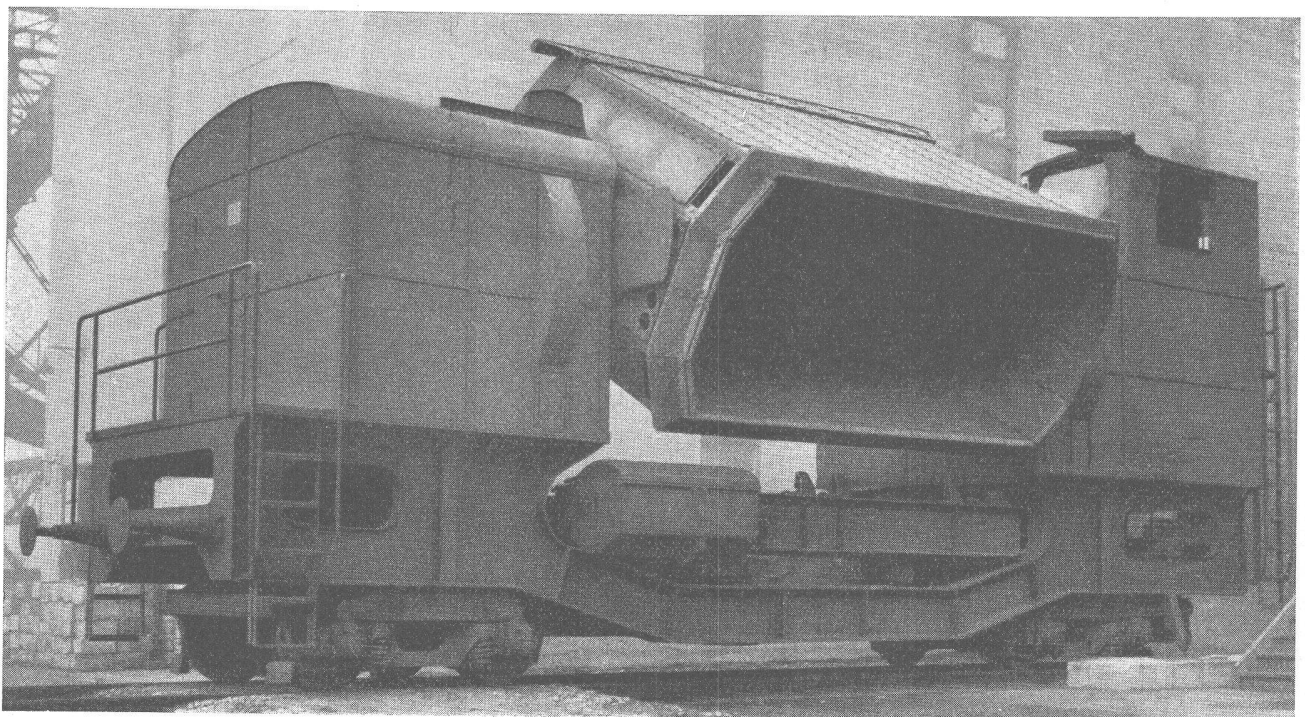
St. Margrethen / SG
(071) 7 37 35

Seilbahnen
für alle
Zwecke

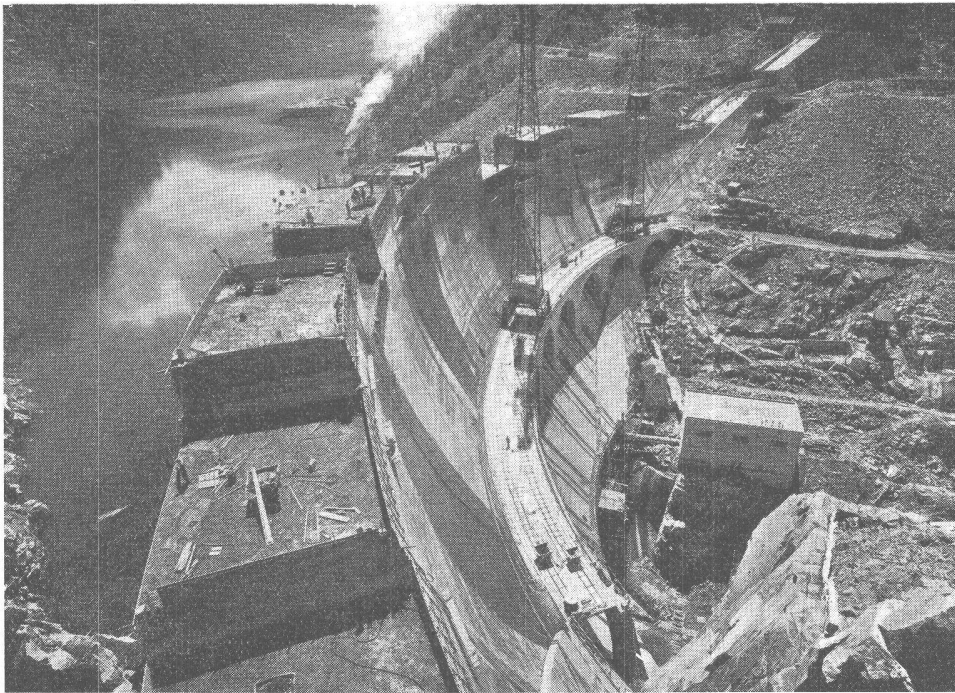
L. E. Küster
MASCHINENFABRIK STEFFISBURG

HÜBSCHER & CO. SCHAFFHAUSEN

MASCHINEN- UND STAHLBAU EBNATSTRASSE 131 TELEPHON (053) 5 35 19



Koks-Trockenlöschwagen mit elektrisch gesteuertem Fahr-, Dreh-, Kübelabstoss- und Kipptrieb. Bruttogewicht 65 Tonnen.



Staumauer Forte Buso in der Provinz Trento (Italien). 140 000 m³ FRIOPLAST-Beton (die ersten 120 000 m³ wurden mit einem gewöhnlichen Air-entrainer ausgeführt)

SIKA-Produkte in aller Welt

Italienische Staumauern:

Valle sul Boite, SADE, Venedig:	FRIOPLAST
Pezzé di Moena, STE, Bozen:	FRIOPLAST
Gramolazzo, SIAT, Florenz:	FRIOPLAST
Plezzuf, SIAT, Udine:	FRIOPLAST
Publino, FALCK, Mailand:	FRIOPLAST
Barcis, SADE, Venedig:	FRIOPLAST
Del Corlo, SIIA, Feltre:	FRIOPLAST
Val Soera, AEM, Turin:	FRIOPLAST
Forte Buso, SMIRELL, Feltre:	FRIOPLAST
Pieve di Cadore, SADE, Venedig:	PLASTIMENT
Val Gallina, SADE, Venedig:	PLASTIMENT

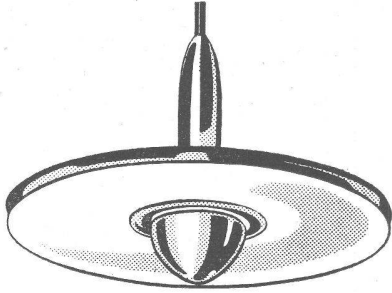


Kaspar Winkler & Co.

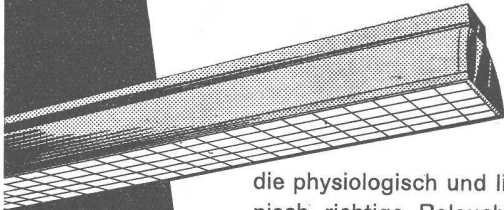
Fabrik für chem. Baustoffe

Tel. 52 53 43

Zürich 48

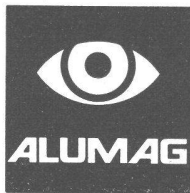


**Die richtige Leuchte
am rechten Ort**



die physiologisch und lichttechnisch richtige Beleuchtung zu finden, ist eine unserer spannendsten Aufgaben. Eine gute Lösung ist rationell, schön und zweckdienlich... eine ALUMAG-Lösung. Unsere Vorschläge zeigen alles

im rechten Licht



Aluminium-Licht AG Zürich
Uraniastr.16 Tel. (051) 23 77 33



MD



Stuag

**Schweiz. Strassenbau- und
Tiefbau-Unternehmung A.G.**



Zähneschleifen an eingesandten Stirn- und Schraubenträgern



Geschliffene Zahnräder

Sauter/Bachmann & Cie.
Zahnräderfabrik
Netstal Gl.

HONEYWELL

mit über 60jähriger Erfahrung löst auch Ihr Regulierproblem!

Honeywell-Regulierungen

elektrisch, elektronisch, pneumatisch
für Heizungen, Klima-Anlagen und alle Industrie-Prozesse

Verlangen Sie Prospekte oder Ingenieurbesuch durch

Honeywell

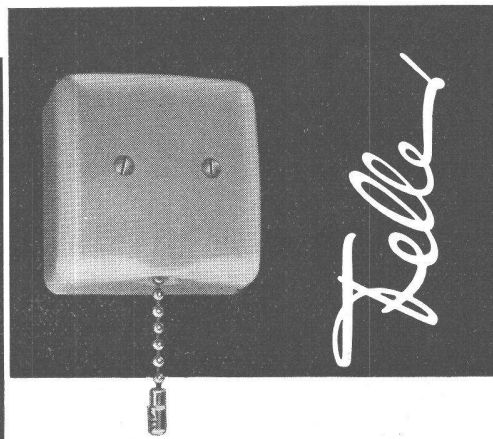
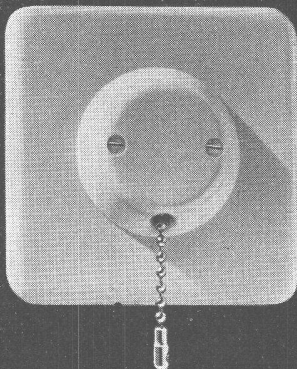
Mühlebachstrasse 172
ZÜRICH 8
Telephon (051) 34 40 40

Adolf Feller AG. Horgen

Universal-Zugschalter

für Wand- oder
Deckenmontage
(Zugbetätigung nach
allen Richtungen).

Geräuscharm, nach dem
bewährten
Silberkontakt-System.
Pat. ang.



Schindler Aufzüge

schnell
sicher
bequem

Aufzüge- und Elektromotorenfabrik Schindler + Cie. AG. Luzern

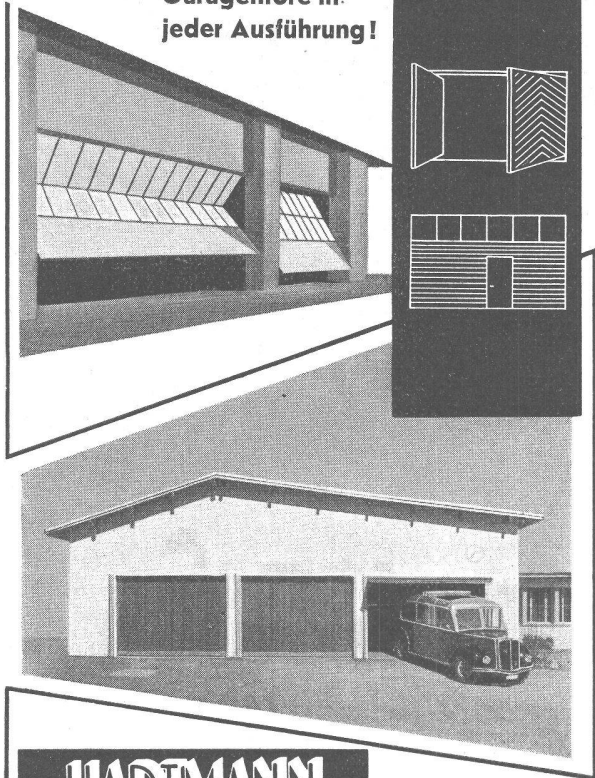


WALTER J. HELLER & Co.

BAUUNTERNEHMUNG

BERN — SCHLOSSTRASSE 131 — TEL. (031) 5 11 12

Garagenfore in jeder Ausführung!



HARTMANN

Hartmann & Co. AG, Biel Tel. (032) 2 77 37

Rolladenfabrik und Metallbau

Schenkerstoren



Lamellenrollstore System



Storenfabrik Emil Schenker AG. Schönenwerd

Tel. (064) 3 13 52

Vertretungen:	Zürich	Tel. (051) 32 65 60
	Basel	Tel. (061) 2 93 81
	Luzern	Tel. (041) 2 99 68
	Lausanne	Tel. (021) 23 45 47
	Lugano	Tel. (091) 2 22 13



KEINE
EISBLUMEN

KEIN
SCHWITZWASSER

dank der thermischen Doppelwirkung der patentierten

ELEKTR. EINBAU-SCHAUFENSTER-HEIZUNG
STAR UNITY AG., ZÜRICH 53 Drusbergstr. 10 Tel. (051) 95 64 67

NEUHEIT FÜR SCHAUFENSTER

die bei einer neuzeitl. Projektierung von Laden-Um- und -Neubauten berücksichtigt werden muss. Verl. Sie Offerten u. Einbauvorschriften.

1

Tel. 056 3111

BAG

Fluoreszenz-Leuchten

Fluoreszenz-Beleuchtung für Verkehr, Industrie und Gewerbe

B. A. G. Bronzwarenfabrik A. G. Turgi

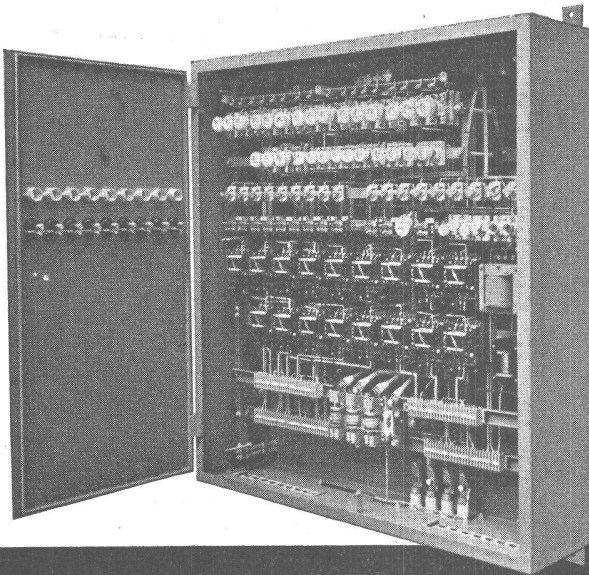
Stahl

der Baustoff mit Tradition
und Zukunft

Stahlberatungsstelle der Schweiz Zürich 39 Freigutstrasse 15 Telephon (051) 25 35 40

4

CMC-Verteilkasten und -schränke



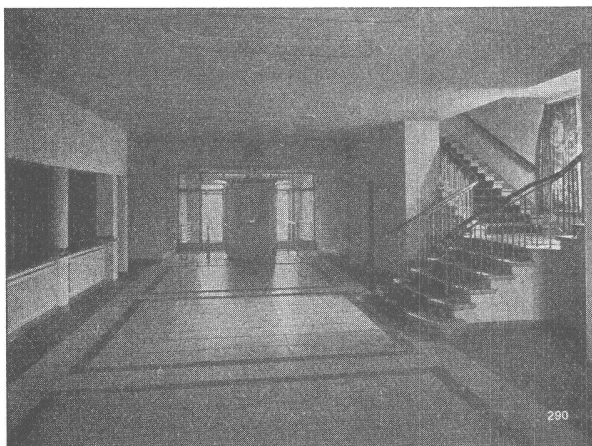
Schützesteuerungen,
eingebaut in CMC-Verteilkasten

Unsere Verteilkasten und -schränke werden für Aufbau- oder Unterputzmontage, auch staub- und spritzwasserdicht, in jeder beliebigen Ausführung und Grösse geliefert. Die Innenausrüstung ist praktisch, mit genügend Montageraum, das Aeussere von zweckmässiger Schönheit. Die Apparate werden fertig eingebaut und verdrahtet; der Apparaterost lässt sich zur Montage einfach herausheben. Gute Erweiterungsmöglichkeit. Verlangen Sie bitte unsere Prospekte.

Senden Sie uns Ihr Prinzipschema, wir besorgen alles Weitere für Sie.

CMC CARL MAIER & CIE
Fabrik elektrischer Apparate und Schaltanlagen
SCHAFFHAUSEN

TEL. 053 5 61 31



Qualitäts-Fabrikate

in Basaltolit-Quarzit

Treppenanlagen Bodenplatten

hydraulisch gepresst, mit granitharter Gehfläche, in verschiedenen Farben. Nach Wahl **gleif**fest **geraut** oder **geschliffen**

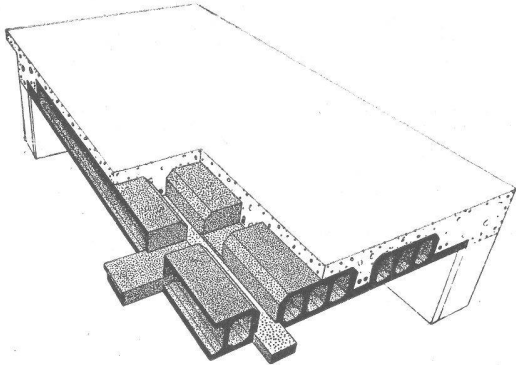
Standard-Formate: 25/25/2 cm
30/30/2 cm
35/35/2,5 cm
40/40/3 cm

in Granit-Imitation sofort ab Lager lieferbar!

SPEZIALBETON AG. STAAD (St. G.)

Die fugensichere Korkisolierdecke

mit Deckensteinen Marke Baukornat



Hervorragend geeignet als oberste Betondecke
unter Steildach und als Flachdach

Verlangen Sie unseren Prospekt

Baukork A.G.

Verkaufsbüro Zürich, Gotthardstrasse 61 Tel. (051) 23 80 12

ÉCOLE POLYTECHNIQUE DE L'UNIVERSITÉ DE LAUSANNE

L'ÉCOLE D'INGÉNIEURS prépare aux carrières d'ingénieur civil, d'ingénieur-mécanicien, d'ingénieur-électricien, d'ingénieur-physicien, d'ingénieur-chimiste et de géomètre.

La durée normale du cycle des études dans les divisions de génie civil, de mécanique, d'électricité et de physique est de huit semestres (épreuves pratiques du diplôme au neuvième semestre); cette durée est de sept semestres dans la division de chimie (épreuves pratiques du diplôme au huitième semestre) et de cinq semestres pour les géomètres (épreuves du diplôme suivant le règlement spécial).

L'ÉCOLE D'ARCHITECTURE ET D'URBANISME prépare à la carrière d'architecte.

La durée normale du cycle des études nécessaires pour pouvoir se présenter aux examens de diplôme est de sept semestres; l'examen final du diplôme se fait au cours d'un huitième semestre, après un stage pratique d'une année dans un bureau d'architecte.

Début du semestre d'hiver, le 15 octobre 1953.

Programmes et renseignements au

Secrétariat, av. de Cour 29, Lausanne.

STEINER

Bauschreinerei
Möbelfabrik

STEINER

Spezialfabrik für Laden- und
Schaufensterausbau

STEINER

Zürich 50
Hagenholzstrasse 60

STEINER

Telefon
46 43 44

STEINER

Verlangen Sie
unverbindliche Beratung

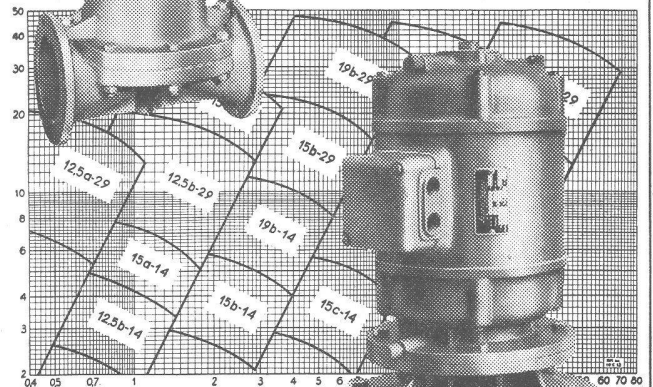
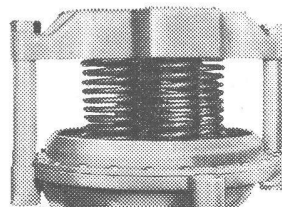
STEINER

Beste Referenzen
stehen Ihnen zur Verfügung

STEINER

Membran - Ventile Stopfbüchsenlose Pumpen

(patentierte Konstruktionen)
in allen gebräuchlichen
Werkstoffen



WEKA AG. WETZIKON-ZCH.
TELEFON (051) 97 83 02