

**Zeitschrift:** Schweizerische Bauzeitung  
**Herausgeber:** Verlags-AG der akademischen technischen Vereine  
**Band:** 71 (1953)  
**Heft:** 30

## Werbung

### Nutzungsbedingungen

Die ETH-Bibliothek ist die Anbieterin der digitalisierten Zeitschriften. Sie besitzt keine Urheberrechte an den Zeitschriften und ist nicht verantwortlich für deren Inhalte. Die Rechte liegen in der Regel bei den Herausgebern beziehungsweise den externen Rechteinhabern. [Siehe Rechtliche Hinweise.](#)

### Conditions d'utilisation

L'ETH Library est le fournisseur des revues numérisées. Elle ne détient aucun droit d'auteur sur les revues et n'est pas responsable de leur contenu. En règle générale, les droits sont détenus par les éditeurs ou les détenteurs de droits externes. [Voir Informations légales.](#)

### Terms of use

The ETH Library is the provider of the digitised journals. It does not own any copyrights to the journals and is not responsible for their content. The rights usually lie with the publishers or the external rights holders. [See Legal notice.](#)

**Download PDF:** 30.01.2025

**ETH-Bibliothek Zürich, E-Periodica, <https://www.e-periodica.ch>**

# SCHWEIZERISCHE BAUZEITUNG

WOCHENSCHRIFT FÜR ARCHITEKTUR / INGENIEURWESEN / MASCHINENTECHNIK

REVUE POLYTECHNIQUE SUISSE

ORGAN DES S.I.A. SCHWEIZERISCHER INGENIEUR- UND ARCHITEKTEN-VEREIN  
UND DER G.E.P. GESELLSCHAFT EHEMAL. STUDIERENDER DER EIDG. TECHN. HOCHSCHULE  
GEGRÜNDET 1883 VON ING. A. WALDNER / HERAUSGEGEBEN VON ING. W. JEGHER

In Verwaltungsgebäuden, Büros, Labors,  
Spitälern, Schulen und Fabriken

demontierbare, schalldämmende

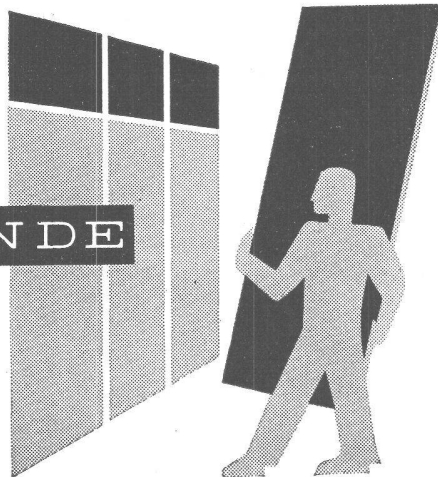
## KOLLER WÄNDE

Rasches Montieren oder Auswechseln  
von festen und verglasten Wänden so-  
wie von Türelementen.

In- und Auslandpatent

**METALLBAU KOLLER AG. BASEL**

Telephon (061) 38 29 77



### Verlag

W. Jegher & A. Ostertag, Dianastrasse 5,  
Zürich / Tel. 23 45 07 / Postcheck VIII 6110  
Postadresse:

Schweiz. Bauzeitung, Postfach Zürich 39

### Bezugspreise

Einzelheft Fr. 1.65 — Abonnements:

12 Monate Schweiz Ausland	6 Monate Schweiz Ausland	3 Monate Schweiz Ausland
66.— 72.—	33.— 36.—	16.50 18.—

Für Mitglieder des S.I.A., der G.E.P.  
und des Schweiz. Technischen Verbandes,  
sowie für Studierende der ETH und der  
EPUL ermässigte Preis-Kategorien nach  
Tarif.

### Anzeigen-Verwaltung

Mosse-Annoncen AG., Zürich, Limmat-  
quai 94 / Tel. 32 68 17 / Postcheck VIII 1027



**ING. MAX GREUTER & CIE. ZÜRICH 7**

INJEKTIONS- UND GUNIT-ARBEITEN TIEFBOHRUNGEN

**BERCHTOLD & Co.**

HEIZUNG • LÜFTUNG  
WARMWASSER

**THALWIL**

**INDUSTRIE-  
HEIZUNG**  
HEISSWASSER  
STATT DAMPF

Telephon  
051 / 920501

# Durisol

**BAUPLATTEN ohne und mit ARMIERUNG für ISOLIERUNG  
AUSFACHUNG, DECKEN- und FLACHDACHKONSTRUKTIONEN  
grossflächige DECKENHOURDIS, HOHLBLOCKMAUERSTEINE**

**DURISOL AG. FÜR LEICHTBAUSTOFFE DIETIKON • TEL. 918665**

### INHALT

Landschaftspflege in den Niederlan-  
den. Von *R. J. Benthem* . . . . . 429\*

Internationale Dokumentation. Von  
*E. Mathys* . . . . . 434

Die Zent-Frenger-Strahlungsheiz-  
decke. Von *G. Frenger* . . . . . 435\*

Neues Luftschutz-System. Von *H.  
Güttinger* . . . . . 438\*

### MITTEILUNGEN

IV. Internat. Astronautischer Kong-  
ress. Ueber Abblaseversuche an fe-  
derbelasteten Sicherheitsventilen.  
Die Michelin-Karte . . . . . 440  
Der Petrolhafen von Mina al Ah-  
madi. «Hilfe durch Grün». Tensio-  
metermessungen in Foundationen.  
Fortschritte der Kautschuktechno-  
logie . . . . . 441

### NEKROLOGE

M. Preiswerk, L. Gschwend, X. Al-  
bisser . . . . . 441\*

### BUCHBESPRECHUNGEN

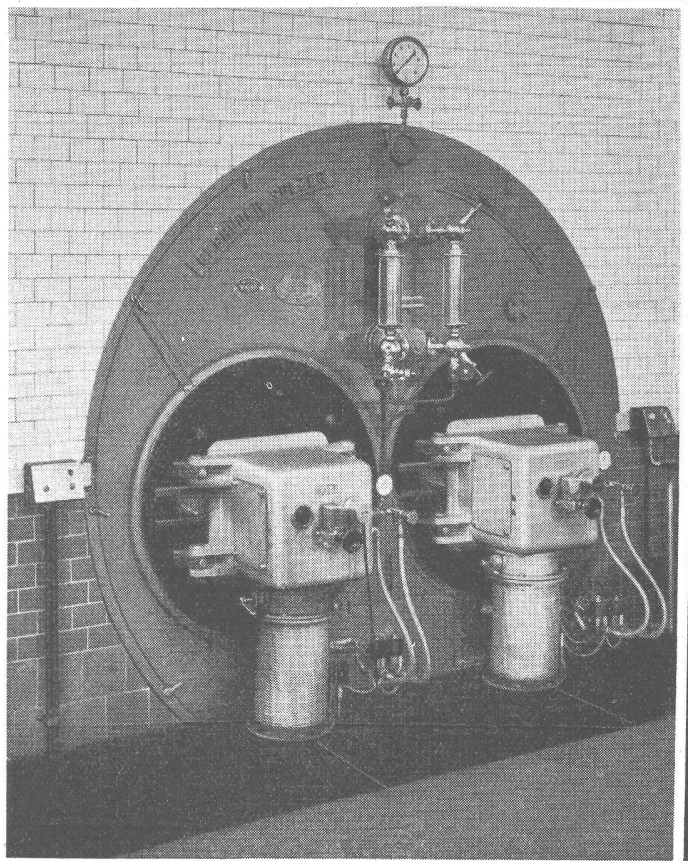
Durchlaufträger, von *A. Kleinogel*  
und *A. Haselbach* . . . . . 441  
Calcul des ossatures des construc-  
tions, par *L. Baes*. Reichsbahnwei-  
chen und Reichsbahn-Bogenweichen,  
von *Fr. Hartmann*. Stahldraht, von  
*A. Pomp*. Neuerscheinungen . . . 442

# OERTLI

Moderne, geräuschlose  
**Industrieölf Feuerungen**  
 für Schweröl an:

Dampfkesseln  
 Rösttrommeln  
 Trockenanlagen  
 Schmelzöfen  
 Glühöfen

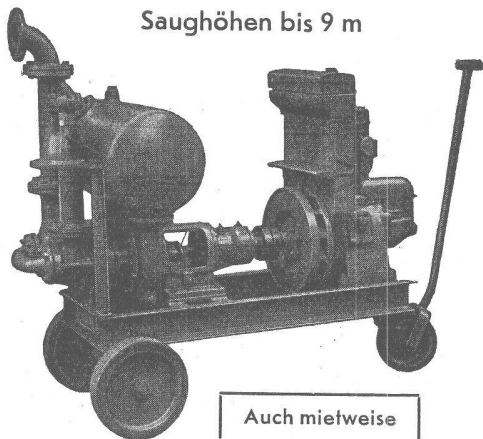
**Ing. W. OERTLI AG. ZÜRICH**  
 Automat. Feuerungen  
 Beustweg 12 Tel. 34 10 11/12/13



Selbstansaugende ventillose  
**Baupumpen**

System «Lauchenaer»

Saughöhen bis 9 m



Auch mietweise

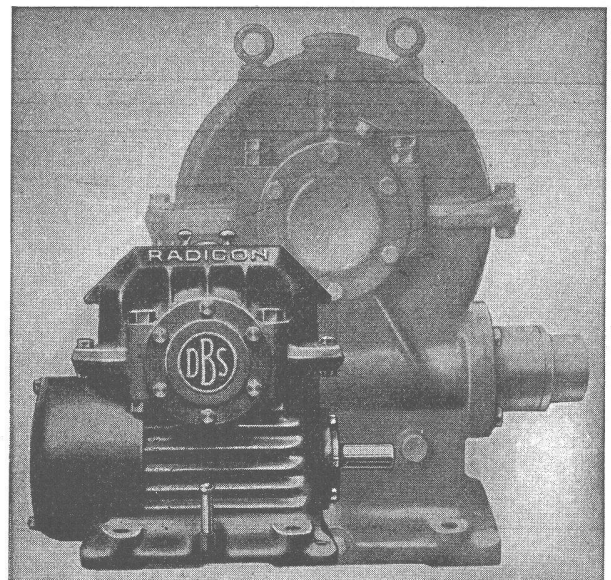
Leistungen 1—500 l/sek. Kein Bodenventil. Keine Klappe im Saugstutzen. Keine Hilfs-Vakuum-Pumpe. Jederzeitiges automatisches Ansaugen auch nach Lufteintritt im Saugrohr. Keine reibenden, sich abnützenden Dichtungsflächen, daher störungsfrei auch bei Schlamm-, Sand- und Kiesförderung.

**Maschinenfabrik a. d. Sihl AG. Zürich**

Gegründet 1871

Telephon (051) 23 35 14

## RADICON SCHNECKENGETRIEBE



für

Platzersparnis, höhere Leistung,  
 niedrigere Kosten, Sicherheit

Ab Lager:

**W. EMIL KUNZ ★ ZÜRICH 27**

Gotthardstrasse 21 - Telephon (051) 25 29 10

# VON ROLL

## Sesselbahnen



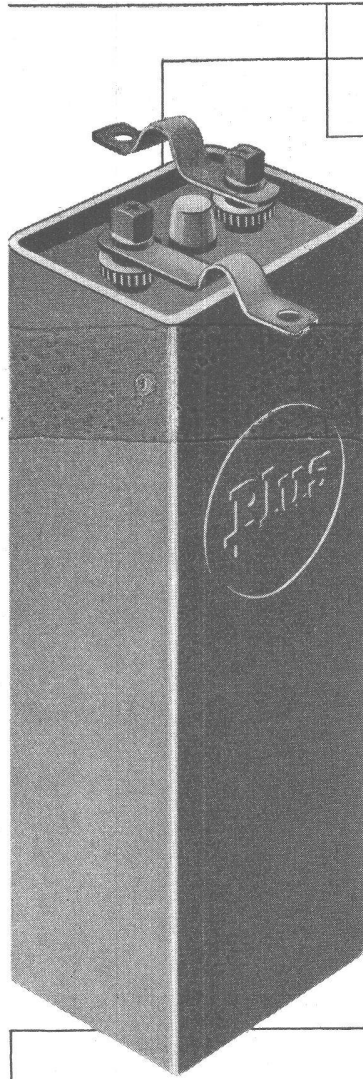
*Für Sommer- und Winterbetrieb, für Berg- und Talfahrt. Gefahrloses Auf- und Absteigen der Passagiere im Stillstand. Keine Kunstbauten notwendig zur Überquerung von Straßen, Bächen, Zäunen und Abfahrtspisten. Große Transportleistungen.*

*Luftseilbahnen - Standseilbahnen - Eisenbahnmaterial - Zahnradbahnmaterial*



Gesellschaft der Ludw. Von Roll'schen Eisenwerke AG., Werk Bern

943

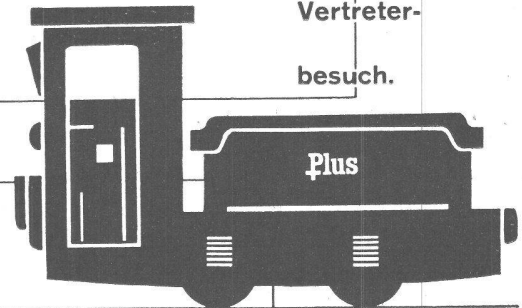


In Elektro-  
fahrzeugen  
aller Art  
haben sich  
unsere

Plus-  
Traktions-  
Batterien  
aufs beste  
bewährt.

Unser Service  
bürgt für  
einwandfreien  
Betrieb.

Verlangen Sie  
Referenzen und  
Vertreter-  
besuch.

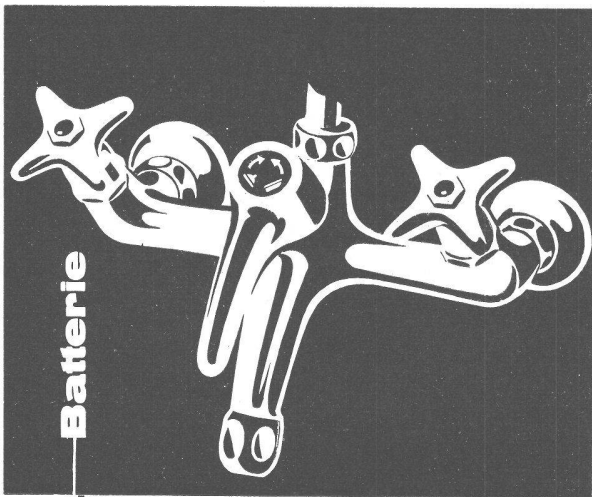


Frid. Müller

**Plus**

Plus AG  
Accumulatoren &  
elektr. Apparate  
Basel 6  
Mühlegraben 3  
Telephon  
061/23 79 18



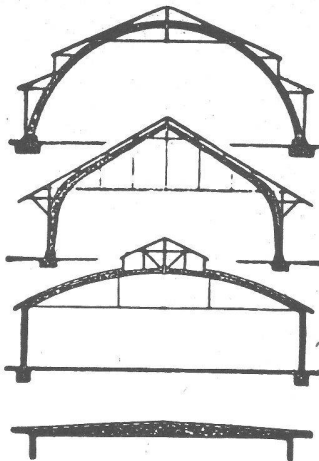


Nuba-Batterie

R. Nussbaum & Co. AG.

**Armaturenfabrik Olten**  
Tel. 062 - 5 28 61

Zürich Dufourstrasse 29 Tel. 32 88 80  
Basel Clarastrasse 17 Tel. 2 75 90



**B. ZÖLLIG SÖHNE**  
Holz-Konstruktionen  
**ARBON**

Spezialität  
**AUSFÜHRUNG in der HETZERBAUWEISE**

FÜR LAGER-, TURN- UND FABRIKHALLEN  
LEHRGERÜSTE UND KIRCHEN  
RISSFREIE SÄULEN

PAPETERIE  
**Stutz-Witz SÖHNE**

Universitätsstrasse 13 Zürich 6 Tel. 28 42 44

Formulare für Erdmassenberechnung  
Baukostenvoranschläge  
Feldbücher



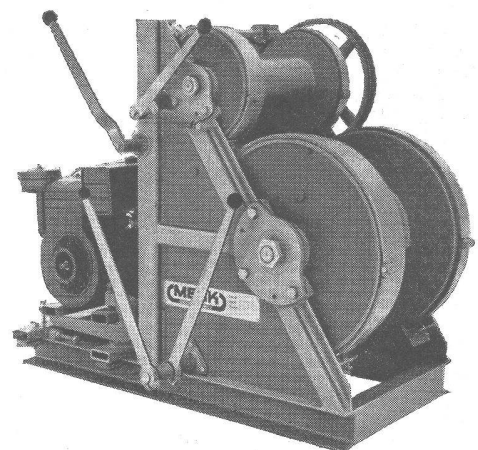
**Fenster**

vorteilhaft durch

**FENSTERFABRIK ALBISRIEDEN AG.**  
ZÜRICH 9/47 Fellenbergweg 15 Tel. 52 11 45

**Planetenrad-Seilwinde**  
**MERK**

- Vorzüge:**
- 1 Sanftes Kuppeln und Bremsen
  - 2 Fein einstellbare Sicherheitskupplung
  - 3 Zusatzvorrichtung für Seilrücklauf
  - 4 Moderne raumsparende Leichtkonstruktion
- Zugkraft 300-5000 kg**  
Doppeltrommel- und Seilbahnwinden  
Antrieb durch Benzin-, Diesel- oder Elektromotor, ⚡ Patent



Doppeltrommelwinde  
Zugkraft 2500/500 kg  
mit Benzinmotor

**EMULTAR**  
**Oberflächen- u. Korrosionsschutzmittel**

auf Steinkohlenteerweichpech - Basis.  
**Wasser-, öl- und benzinfester Schutzanstrich.** Kälte- und hitzebeständig, fließt nicht! Beständig gegen die meisten Säuren. Einwandfreie Haftung auf jeder Art Oberfläche, einschliesslich Glas und Holz. Generalvertretung:

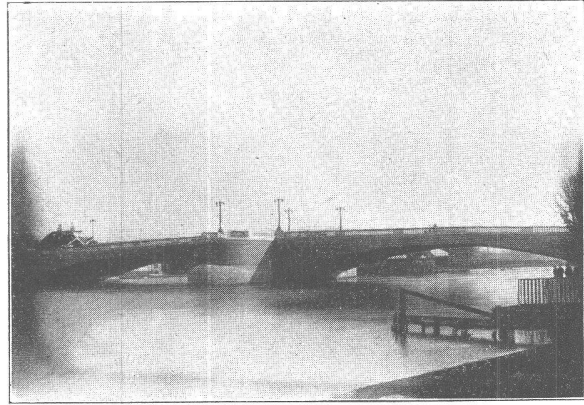
**DR. H. HAEGLER + ZÜRICH 1/22**  
Tel. (051) 27 26 14 - Nüschelerstrasse 44

**HANS MERK** Fahrzeug- und Kranfabrik **DIETIKON-ZÜRICH**  
Telephon (051) 91 91 21

# SIKA-Produkte in aller Welt

## Reading, England

Caverham-Bridge über die Themse: Abdichtung der Betonrisse mit schnellbindender SIKA und der Fugen mit IGAS-Kitt

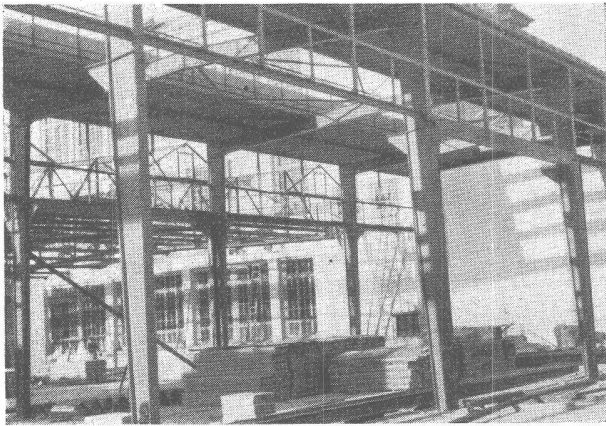


## IGAS-Kitte



## Kaspar Winkler & Co.

Fabrik für chemische Baustoffe Tel. 52 53 43 Zürich 48



## Preiswerk & Esser

Stahlbau Basel

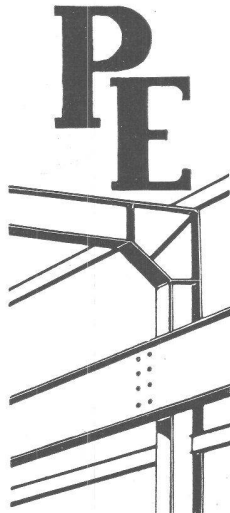
Brückenbau      Stahlhochbau

Silos      Behälter

Schlosserei      Metallbau

Kittlose Glasdächer

Ingenieurbureau



## Elektro-Stapler

lieferbar mit 500, 1000 oder 2000 kg Tragkraft und Hubhöhe bis 6 m

Dieses Universal-Fahrzeug gewährleistet ein maximales Ausnützen der Lagerräume und eine wesentliche Einsparung an Zeit und Arbeitskraft.

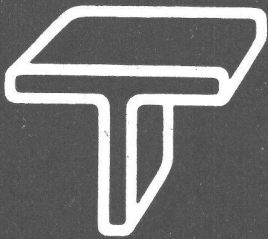


## OEHLER AARAU

EISEN- UND STAHLWERKE OEHLER & CO. A.G., AARAU TEL. (064) 2 25 22

**BARRA****MEYNADIER****Zementdichtungsmittel**

die sich unter schwierigsten Verhältnissen bewährt haben.

Zürich (051) 52 22 11  
Bern (031) 2 90 51*zuverlässig*

**Blech-Arbeiten  
Schweiss-  
Konstruktionen  
Presswerk**

**GEBR. TUCHSCHMID AG.  
FRAUENFELD**

FRAUENFELD TEL. (054) 7 24 71  
ZÜRICH TEL. (051) 23 23 01

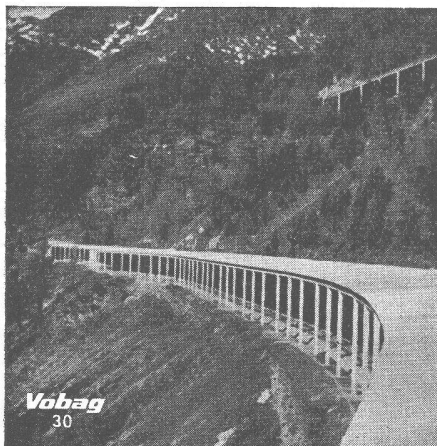


**Fabrik für Drahtgeflechte**  
Grubensir. 29 Tel. (051) 33 25 50  
Zweigbetrieb in Basel  
Ob.Rebgasse 40 Tel. (061) 4 58 92

**GEDI-Hebezeuge**

Beste Qualität zu günstigem Preis

Uraniastrasse 31/35 Tel. (051) 23 17 50

**Robert Aebi & Cie AG Zürich**

**Vobag**  
30

**Vobag**

**AG. für vorgespannten Beton  
und Zementwarenfabrik**

Spezialfirma für hochwertige Betonwaren  
für alle Zwecke

Büros, Fabrik und Lager in Adliswil-Zürich  
Tel. (051) 91 68 44

Schneegalerie aus vorgespannten Betonelementen