

**Zeitschrift:** Schweizerische Bauzeitung  
**Herausgeber:** Verlags-AG der akademischen technischen Vereine  
**Band:** 71 (1953)  
**Heft:** 31

## Werbung

### Nutzungsbedingungen

Die ETH-Bibliothek ist die Anbieterin der digitalisierten Zeitschriften. Sie besitzt keine Urheberrechte an den Zeitschriften und ist nicht verantwortlich für deren Inhalte. Die Rechte liegen in der Regel bei den Herausgebern beziehungsweise den externen Rechteinhabern. [Siehe Rechtliche Hinweise.](#)

### Conditions d'utilisation

L'ETH Library est le fournisseur des revues numérisées. Elle ne détient aucun droit d'auteur sur les revues et n'est pas responsable de leur contenu. En règle générale, les droits sont détenus par les éditeurs ou les détenteurs de droits externes. [Voir Informations légales.](#)

### Terms of use

The ETH Library is the provider of the digitised journals. It does not own any copyrights to the journals and is not responsible for their content. The rights usually lie with the publishers or the external rights holders. [See Legal notice.](#)

**Download PDF:** 30.01.2025

**ETH-Bibliothek Zürich, E-Periodica, <https://www.e-periodica.ch>**

# SCHWEIZERISCHE BAUZEITUNG

WOCHENSCHRIFT FÜR ARCHITEKTUR / INGENIEURWESEN / MASCHINENTECHNIK

REVUE POLYTECHNIQUE SUISSE

ORGAN DES S.I.A. SCHWEIZERISCHER INGENIEUR- UND ARCHITEKTEN-VEREIN  
UND DER G.E.P. GESELLSCHAFT EHEMAL. STUDIERENDER DER EIDG. TECHN. HOCHSCHULE  
GEGRÜNDET 1883 VON ING. A. WALDNER / HERAUSGEGEBEN VON ING. W. JEGHER

## Schindler-Aufzüge



### WALO BERTSCHINGER

BAUUNTERNEHMUNG ZÜRICH

Gelisebau  
Industrieböden  
Strassenbau

Wissen Sie schon von der technischen Neuheit: der **Kuhlmann-**

### Perspektiv-Zeichenmaschine?

Wertvolle Arbeitsvorteile - zuverlässige Präzision - einfache Handhabung

Prospekte und Beratung durch das zeichentechnische Spezialhaus

# Scholl

Gebrüder Scholl AG an der Poststrasse  
in Zürich seit 1865 - Tf. (051) 23 76 80

#### Verlag

W. Jegher & A. Ostertag, Dianastrasse 5,  
Zürich / Tel. 23 45 07 / Postcheck VIII 6110

Postadresse:  
Schweiz. Bauzeitung, Postfach Zürich 39

#### Bezugspreise

Einzelheft Fr. 1.65 — Abonnements:

12 Monate Schweiz Ausland	6 Monate Schweiz Ausland	3 Monate Schweiz Ausland
66.— 72.—	33.— 36.—	16.50 18.—

Für Mitglieder des S.I.A., der G. E. P. und des Schweiz. Technischen Verbandes, sowie für Studierende der ETH und der EPUL ermässigte Preis-Kategorien nach Tarif.

#### Anzeigen-Verwaltung

Mosse-Annoncen AG., Zürich, Limmat-  
quai 94 / Tel. 326817 / Postcheck VIII 1027

#### INHALT

Neues von den Landeskarten der Schweiz. Von <i>W. Jegher</i> . . . . .	443*
Probleme der Gebirgsblätter der Landeskarte 1:25 000. Von <i>S. Bertschmann</i> . . . . .	445*
Der Schweiz. Nationalfonds zur Förderung der wissenschaftlichen Forschung . . . . .	447
Die schweizerische Forschungsstation an der Elfenbeinküste. Von <i>E. Wimmer</i> . . . . .	448*
Massnahmen zur Pflege der menschlichen Beziehungen in der Schweiz. Von <i>H. Spreng</i> . . . . .	450
Mutthornhütte. Von <i>O. Sperisen</i> . . . . .	453*

#### MITTEILUNGEN

Vom Hafen Abidjan. Französisch-Westafrika. SEV und VSE. Zerstörungsfreie Werkstoffprüfung mit künstlich radioaktiven Isotopen. Internat. Tagung «Kautschuk im Eisenbahnbau». Schrägbildpapier . . . . .	455
---------------------------------------------------------------------------------------------------------------------------------------------------------------------------------------------------------	-----

#### WETTBEWERBE

Plastikwettbewerb Stadtspital Waid Zürich . . . . .	455
Kirchgemeindehaus Zofingen . . . . .	456

#### BUCHBESPRECHUNGEN

Verfahren der Spannungsoptik, von <i>A. Kuske</i> . Leitfaden für den Abschluss von Verträgen, von <i>W. E. Hindermann</i> . Neuerscheinungen . . . . .	456
---------------------------------------------------------------------------------------------------------------------------------------------------------	-----

#### NEKROLOGE

F. Dick . . . . .	456
-------------------	-----

**LAMELLENSTOREN**

**GARAGETORE**

**SONNENSTOREN**

**Solomatic**

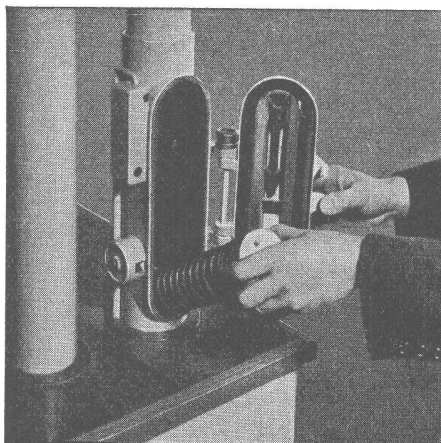
**ROLLADENFABRIK A. GRIESSER AG**

<b>AADORF-Thg.</b> Tel. (052) 4 71 12	<b>VERTRETUNGEN:</b>
<b>BASEL</b> Tel. (061) 34 63 63	<b>CHAUX-DE-FONDS</b> Mr. S. Réguin, Tél. (039) 2 74 83
<b>BERN</b> Tel. (031) 2 92 61	<b>DELEMONT</b> Schmid S. A., Tél. (066) 2 16 09
<b>GENÈVE</b> Tél. (022) 3 82 04	<b>LOCARNO-Muraio</b> M. Gherra, Tél. (093) 7 30 89
<b>LAUSANNE</b> Tél. (021) 26 18 40	<b>OLTEN</b> A. Spring, Arch., Tél. (062) 5 25 85
<b>LUZERN</b> Tel. (041) 2 72 42	<b>SCHAFFHAUSEN</b> J. Mettler, Tél. (053) 6 00 08
<b>ST. GALLEN</b> Tel. (071) 3 14 76	<b>THUN</b> H. Meier, Tél. (033) 2 25 25
<b>ZÜRICH</b> Tel. (051) 23 73 98	<b>ZUG</b> J. Rost, Tél. (042) 4 04 18

**GÖHNER**  
TÜREN + FENSTER  
**NORMEN**

die beste  
Garantie  
für Qualität

**ERNST GÖHNER AG ZÜRICH**  
BERN BASEL ST. GALLEN ZUG BIEL GENÈVE LUGANO



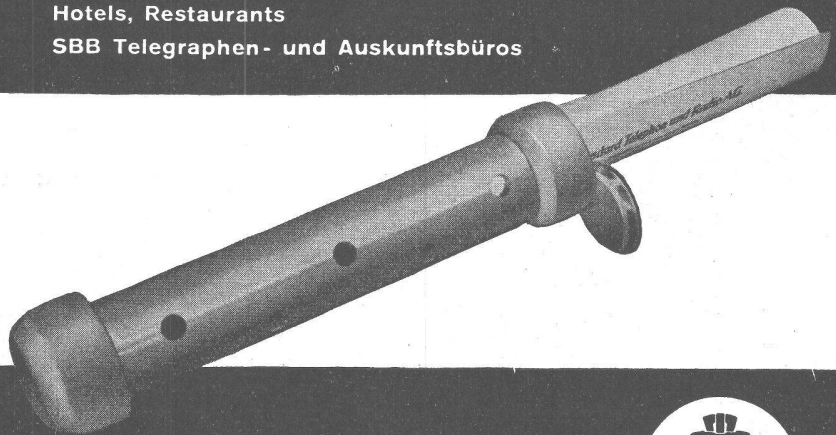
## ROHRPOST rationalisiert den Betrieb

Anwendungsgebiete:

- Banken
- Versicherungsanstalten
- Druckereibetriebe
- Geschäfts- und Warenhäuser
- Industriebetriebe
- Hotels, Restaurants
- SBB Telegraphen- und Auskunftsbüros

Fördergut:

- Bons und Bestellungen
- Zettel
- Telegramme, Checks
- Karten, Briefe
- Warenproben
- Manuskripte



**Standard Telephon und Radio AG.**

Zürich, Seestr. 395, Postfach Zürich 38, Tel. (051) 45 28 00

Zweigniederlassung in Bern







**Industriebau Wartmann & Cie. AG.**

**Stahlbau/Kesselschmiede Brugg**

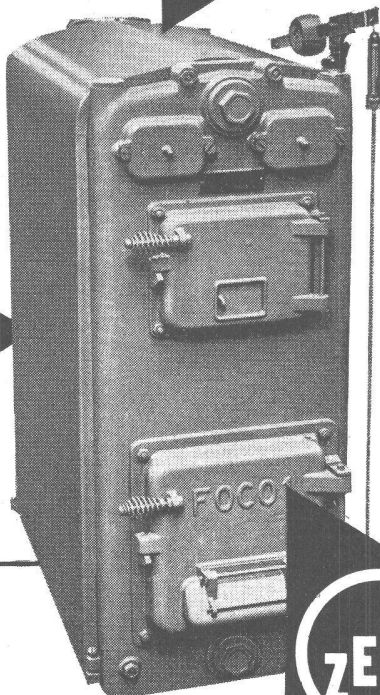
ZENT

## ZENT-FOCO, die leichteren Kessel in 3 Größen...

### besonders preisgünstig

Zur idealen Ergänzung unserer bisherigen Kessel-Konstruktionen bringen wir in der bekannten ZENT-Qualität die preisgünstigen FOCO-Kessel auf den Markt. Die Entwicklung der neuen Kesselserie ZENT-FOCO stützt sich auf unsere über 50jährige Erfahrung im Bau von Heizkesseln. Die ZENT-FOCO-Kessel besitzen den Vorteil schmaler Bauart, geringen Gewichtes, großer spezifischer Leistung und gleichmäßigen guten Brandes mit hohem Wirkungsgrad in weiten Grenzen der Belastung.

Unser Prospekt «Die neue Kesselserie ZENT-FOCO» orientiert Sie eingehend über die technischen Einzelheiten und Vorteile der FOCO-Kessel.



ZENT

## ZENT AG. BERN

Wir verkaufen unsere Heizkessel

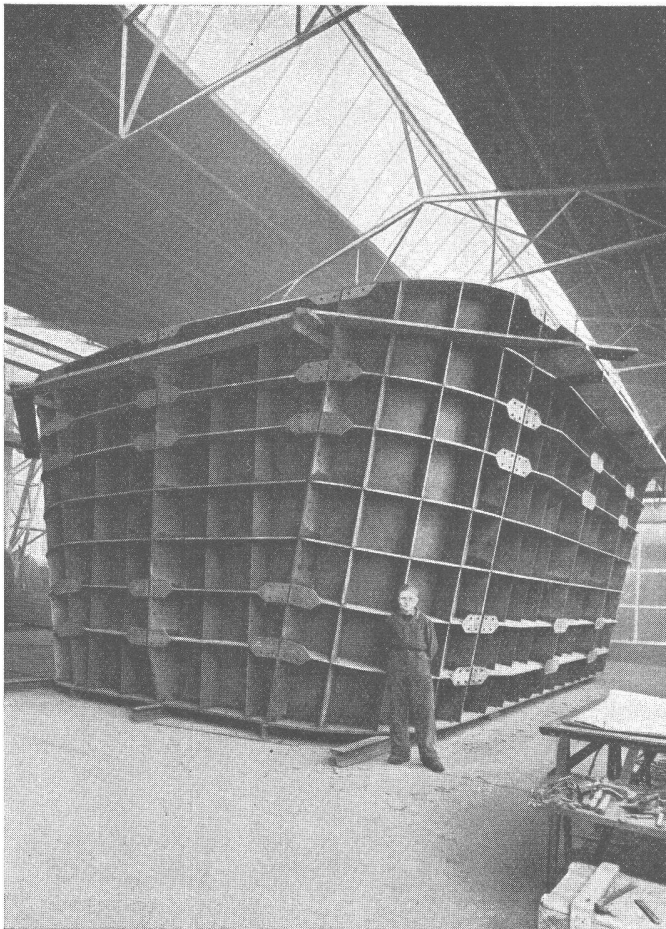
ausschließlich durch Heizungsinstallations-Firmen



**Autofrigor****KLIMA-ANLAGEN**

Die Klima-Anlage in Verbindung mit einer Kältemaschine «Autofrigor» ist in der Lage, jedes gewünschte Klima — ohne Rücksicht auf die Aussenwitterungsverhältnisse — zu schaffen. Die Kältemaschine «Autofrigor» macht die Klima-Anlage zu einer vollwertigen Einrichtung.

**AUTOFRIGOR AG. ZÜRICH** Schaffhauserstrasse 473 Telephone (051) 48 15 55



Ponts  
Charpentes  
Chaudronnerie  
Mécanique  
Serrurerie

CUVE EXTÉRIEURE DE FOUR ÉLECTRIQUE  
POIDS 100 TONNES

**GIOVANOLA  
MONTHEY**

*Der Welt grösste*

# **BAU-AUSSTELLUNG**

**18. NOV. - 2. DEZ. 1953**

**OLYMPIA, LONDON**

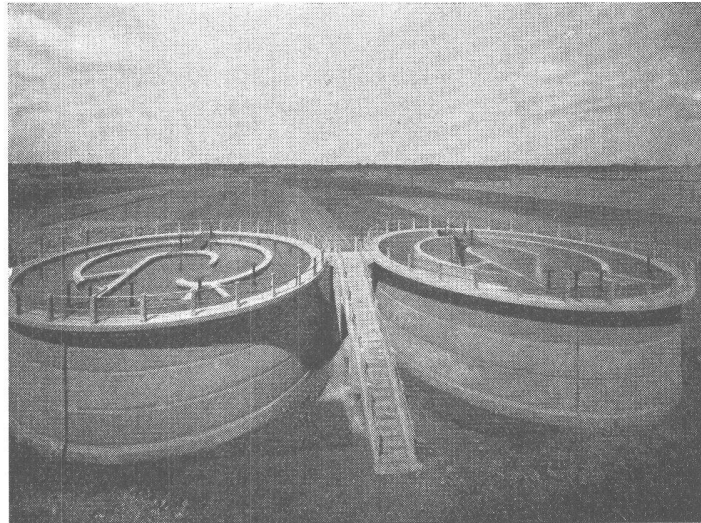
Sie finden in der Ausstellung die umfassendste Darstellung von Materialien und Arbeitsmethoden, von Werkanlagen und Fabrikeinrichtungen der Bauindustrie. Besonders interessante Gruppen umfassen vorgespannten Beton, vorgefertigte Häuser, Schulen usw. - Besucher sind herzlich willkommen. - Auskünfte und Eintrittskarten durch:

**THE BUILDING TRADES EXHIBITION LTD., 4, VERNON PLACE, LONDON, W.C.1**

# SIKA-Produkte in aller Welt

## Kairo, Aegypten

Zwei Trinkwasser-Kläranlagen in der Nähe von Kairo. Abdichtung mit SIKA.



**SIKA-**  
**Abdichtungen**



## Kaspar Winkler & Co.

Fabrik für chemische Baustoffe

Tel. 52 53 43

Zürich 48

# HUBSCHER & CO., SCHAFFHAUSEN

MASCHINEN- UND STAHLBAU



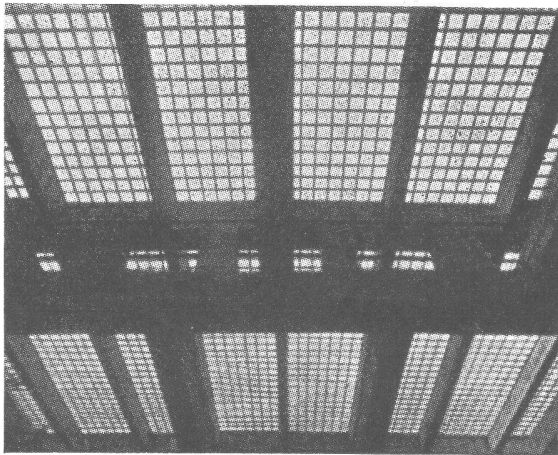
Verladebrücke in Schweisskonstruktion 2,5 t Tragkraft, 46 m Länge



# Klima-Apparate

Fragen Sie die **VENTILATOR AG. STÄFA**  
Spezialisiert seit 1890

Tel. (051) 93 01 36



## BAUGLÄSER

Alle Sorten und Neuheiten zu günstigen Preisen.

**GLASBETON** Spezialabteilung für **Glasbeton-Oberlichter**, garantiert wasserdicht, **begeh- und befahrbare** Ausführung, mit extra hellen, lichtstreuenden Kristallprismen.

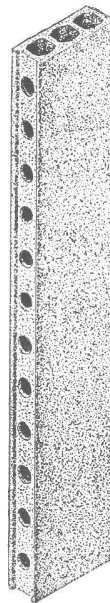
**GLASBAUSTEINE** extra hell, für Aussenwände, Treppenhäuser, innere Trennwände. Vorzügliche Isolation gegen Kälte, Wärme und Schall. Grosse Referenzliste. Verlangen Sie kostenlose Dokumentation und Offerte.

## Ruppert, Singer & Cie. AG., Zürich

Tafelglas en gros und Spiegelmanufaktur

Telephon (051) 52 53 53 — Gegründet 1884

Briefadresse: Zürich 48, Altstetten



## Baukork- Fassadensteine

Marke «Baukornat»

bieten hohe Isolierung und  
grossen Raumgewinn

Verlangen Sie unseren Prospekt!

# Baukork A.G.

Verkaufsbüro Zürich, Gotthardstrasse 61

Tel. (051) 23 80 12 und 23 92 10



## BFZ-DICHTUNGEN

Phenolfrei

+ PATENT +

für Zementrohre und Steinzeugleitungen, speziell Kanalisationen, Trinkwasserleitungen, Schmutzwasserkanäle, Sammelleitungen.

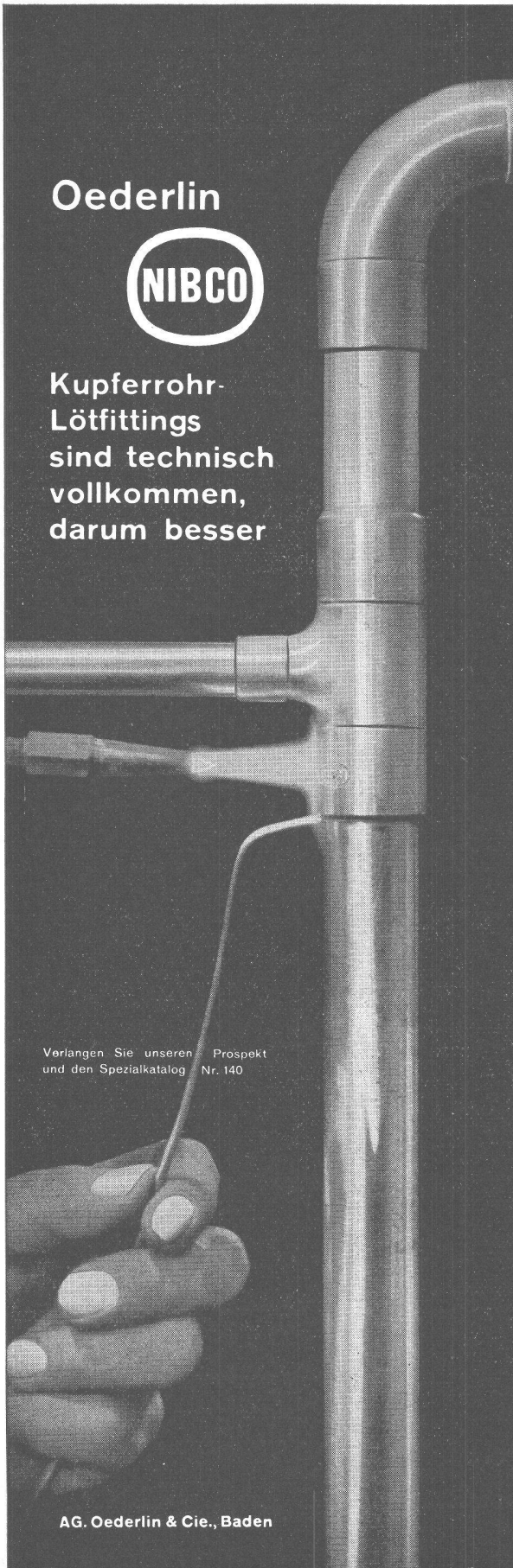
Grösste Elastizität, absolute Dichtigkeit, säurebeständig.

Verlangen Sie Referenzen und Prospekte

**AG. für chemisch-bautechnische Produkte**  
**Würenlos (Aargau)**

Telephon (056) 3 53 44





Oederlin



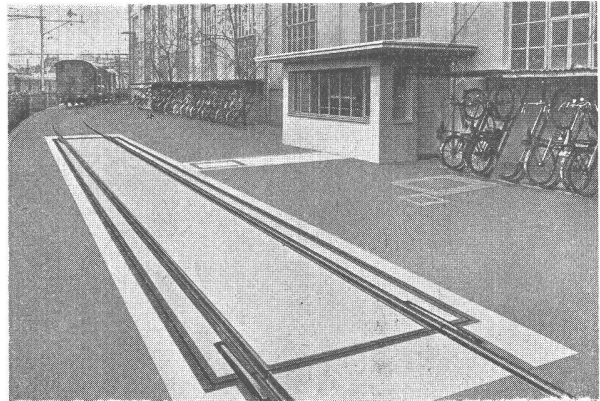
Kupferrohr-  
Löt fittings  
sind technisch  
vollkommen,  
darum besser

Verlangen Sie unseren Prospekt  
und den Spezialkatalog Nr. 140

AG. Oederlin & Cie., Baden

150-t-Geleisewaage mit armerter Betonbrücke in Rippenkonstruktion, Bauart GIROUD, 16,8 m lang, mit nur 4 Auflagstellen. Amtlich festgestellter max. Wiegefehler bis 150 Tonnen nur 2 kg.

**GIROUD  
OLTEN**



DIE GRÖSSTE UND GENAUESTE  
**GELEISEWAAGE**

der Schweiz ist eine

**GIROUD-WAAGE**

**AG. DER MASCHINENFABRIK VON LOUIS GIROUD, OLTEN**

Telephon (062) 5 40 17

6953



*Jetzt ist es zu spät*

an eine Feuermeldeanlage zu denken. Lassen Sie sich besser schon heute als erst morgen beraten. Sie werden erstaunt sein, zu erfahren was für ausgeklügelte Einrichtungen zum Schutz und Alarm bei Feuer heute bestehen.

Feuer-Versicherungs-Gesellschaften gewähren einen Prämienrabatt, wenn Feuermeldeanlagen vorhanden sind.

Anlagen zur Sicherung bei Feuer, Einbruch, Ueberfall und dergleichen bauen wir seit Jahren als Spezialität. Einzelheiten erläutern und besprechen wir gerne bei einem Besuch.

**Hasler AG Bern**

WERKE FÜR TELEPHONIE UND PRÄZISIONSMECHANIK  
GEGRÜNDET 1852 TELEPHON 64 11 11

# Stahl

als Baustoff der Inbegriff von  
Kraft, Sicherheit und  
Beständigkeit

Stahlberatungsstelle der Schweiz Zürich 39 Freigutstrasse 15 Telefon (051) 25 35 40

5



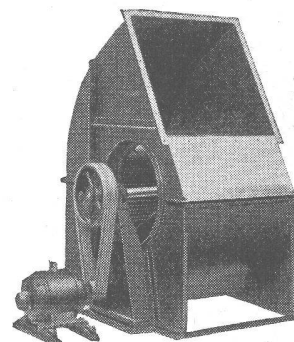
**Glasdächer**  
Vordächer

Wallisellen-Zürich  
Tel. (051) 93 2114

SIEGFRIED  
**keller** co

MD

geräuschlose  
**Ventilatoren**



Zentrifugal- und Schrauben-  
Ventilatoren für alle Anwen-  
dungsgebiete. — Elektro-  
motoren in jeder Bauform.



**G. Meidinger & Cie., Basel 4**

Telephon (061) 2 97 65

*farnner*

## Verbrennungs-Oefen

für Kehricht und Abfälle

in Wohnblocks, Spitälern,  
Hotels, Warenhäusern usw.  
mit Heisswasserbereitung.

Rauch- und geruchschwacher Betrieb.

**FARNER-WERKE AG., GRENCHEN**

Tel. (065) 8 58 02

**ALIMIL**

Die patent. ALIMIL-Rillentäfer und ALIMIL-Decken  
werden von führenden Architekten für öffentliche und  
private Bauten gewählt.

Erste Referenzen - Verschiedene Profile - Vide Prospekt

Fabrikation und Anschlag durch  
**A. J. Eggstein Söhne & Cie. Luzern**

**ALIMIL-WERK + LUZERN**

Tribtschenstrasse 57 - Tel. (041) 2 06 04