

Zeitschrift: Schweizerische Bauzeitung
Herausgeber: Verlags-AG der akademischen technischen Vereine
Band: 71 (1953)
Heft: 38

Werbung

Nutzungsbedingungen

Die ETH-Bibliothek ist die Anbieterin der digitalisierten Zeitschriften. Sie besitzt keine Urheberrechte an den Zeitschriften und ist nicht verantwortlich für deren Inhalte. Die Rechte liegen in der Regel bei den Herausgebern beziehungsweise den externen Rechteinhabern. [Siehe Rechtliche Hinweise.](#)

Conditions d'utilisation

L'ETH Library est le fournisseur des revues numérisées. Elle ne détient aucun droit d'auteur sur les revues et n'est pas responsable de leur contenu. En règle générale, les droits sont détenus par les éditeurs ou les détenteurs de droits externes. [Voir Informations légales.](#)

Terms of use

The ETH Library is the provider of the digitised journals. It does not own any copyrights to the journals and is not responsible for their content. The rights usually lie with the publishers or the external rights holders. [See Legal notice.](#)

Download PDF: 30.01.2025

ETH-Bibliothek Zürich, E-Periodica, <https://www.e-periodica.ch>

Karbolineum- und Leinöl-Anstriche verursachen oft Trockenfäule!

Als das Bauholz noch durchweg lufttrocken verarbeitet wurde, konnte man ohne Bedenken holzabschliessende Anstriche mit Karbolineum, Leinöl und Oelfarbe vornehmen. Da heute jedoch Bauholz in den wenigsten Fällen lufttrocken zur Verwendung gelangt, verträgt es eine die Atmung verhindernde Behandlung nicht mehr. Den neuen Verhältnissen in der Holzbereitstellung mussten neue Holzschutzmittel gegenübergestellt werden.

Die DDT-aktiven ARBEZOL-Erzeugnisse haben diese Aufgabe gelöst!

Zur vorbeugenden Konservierung gegen Wurm und Fäulnis

von Bauholz verwende man BAUHOLZ-ARBEZOL und
von Schreinerarbeiten ARBEZOL-SUPER*.

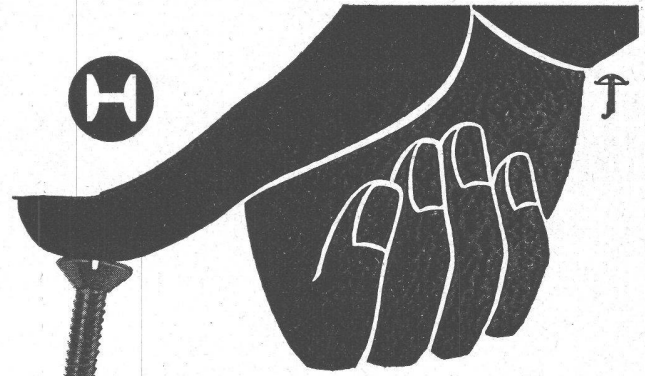
Für die vertilgende Bekämpfung tierischer und pflanzlicher Holzschädlinge verfügen wir über Spezialpräparate. Unsere Spezialisten beraten Sie gerne.

* ARBEZOL-SUPER vermindert zudem das Wachsen, Schwinden und Werfen des Holzes um 60 bis 70%.

A. Benz & Cie., Zürich 2/38

Albisstrasse 28 Tel. (051) 45 15 18

ARBEZOL-Holzschutzmittel
Hausschwamm-Sanierungen

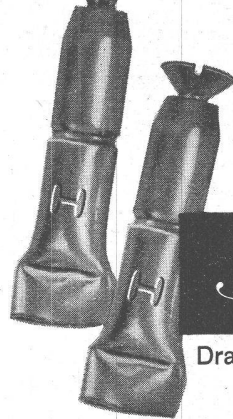


HESCO-Hülsensteinschrauben

zur Befestigung von Fenster- und Türrahmen, bringen Ihnen eine enorme Zeitersparnis.

Anwendung: Schraube mit dem Daumen in die eingemauerte Hülse stossen. Nach 2 bis 3 Umdrehungen mit dem Schraubenzieher sitzen Schraube und Rahmen unverrückbar fest. Die Schraube kann auch bei schräg versetzter Hülse eingestossen werden.

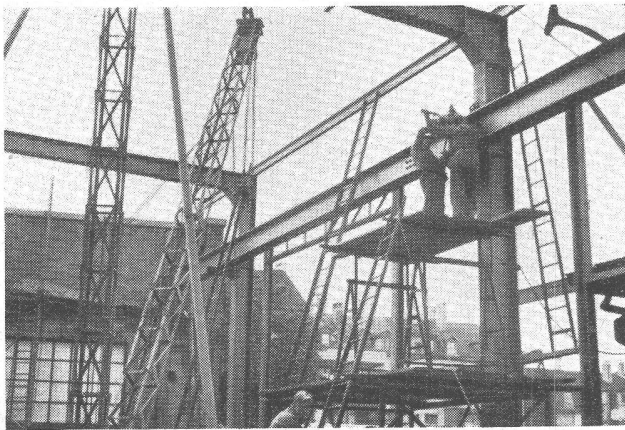
Ausführung: Hülse 60 mm lang mit Schrauben von 55, 65 und 80 mm Länge.



Hess & Cie.

Drahtzieherei, Metallwaren- und Nagelfabrik
Pilgersteg, Rütli/Zh. Tel. (055) 2 35 22

Verkauf nur durch Wiederverkäufer



Preiswerk & Esser

Stahlbau

Basel

Brückenbau

Stahlhochbau

Silos

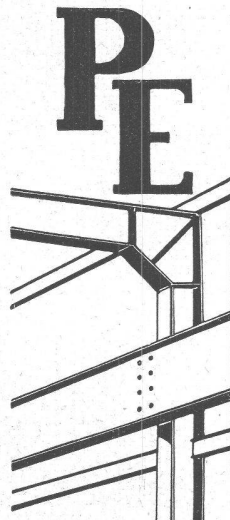
Behälter

Schlosserei

Metallbau

Kittlose Glasdächer

Ingenieurbureau



ÉCOLE POLYTECHNIQUE DE L'UNIVERSITÉ DE LAUSANNE

L'ÉCOLE D'INGÉNIEURS prépare aux carrières d'ingénieur civil, d'ingénieur-mécanicien, d'ingénieur-électricien, d'ingénieur-physicien, d'ingénieur-chimiste et de géomètre.

La durée normale du cycle des études dans les divisions de génie civil, de mécanique, d'électricité et de physique est de huit semestres (épreuves pratiques du diplôme au neuvième semestre); cette durée est de sept semestres dans la division de chimie (épreuves pratiques du diplôme au huitième semestre) et de cinq semestres pour les géomètres (épreuves du diplôme suivant le règlement spécial).

L'ÉCOLE D'ARCHITECTURE ET D'URBANISME prépare à la carrière d'architecte.

La durée normale du cycle des études nécessaires pour pouvoir se présenter aux examens de diplôme est de sept semestres; l'examen final du diplôme se fait au cours d'un huitième semestre, après un stage pratique d'une année dans un bureau d'architecte.

Début du semestre d'hiver, le 15 octobre 1953.

Programmes et renseignements au

Secrétariat, av. de Cour 29, Lausanne.



**Industrie-
Motor**



für

Gebäseluftkühlung

Magnetzündung

Drehzahlregler

Dauerleistung 22 PS

Gewicht ca. 84 kg

Pumpen · Winden

Generatoren · Pressen

Förderanlagen · Krane

und andere Geräte



AUTOMOBIL- UND MOTOREN-AG. SCHINZNACH-BAD



Stahl- Konstruktionen und Metallbau

GEBR. TUCHSCHMID AG.
FRAUENFELD

FRAUENFELD TEL. (054) 724 71
ZÜRICH TEL. (051) 23 23 01

**Drahtgewebe in allen Metallen,
eine Spezialität der Firma**

EMIL HITZ

Fabrik für Drahtgeflechte
Zürich 3, Grubenstr. 29, Tel. (051) 33 25 50
Zweigbetrieb Basel:
Obere Rebgasse 40, Tel. (061) 32 45 92

**56 JAHRE
EMIL HITZ
1903/1953**



EMULTAR


Oberflächen- u. Korrosionsschutzmittel

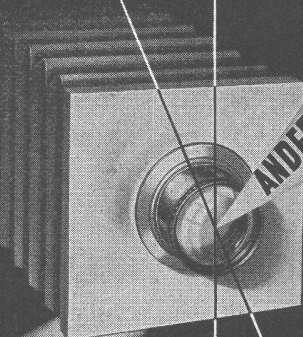
auf Steinkohlenteerweichpech - Basis.

**Wasser-, öl- und benzinfester Schutz-
anstrich.** Kälte- und hitzebeständig,
fließt nicht! Beständig gegen die meis-
ten Säuren. Einwandfreie Haftung
auf jeder Art Oberfläche, einschliess-
lich Glas und Holz. Generalvertretung:

DR. H. HAEGLER + ZÜRICH 1/22

Tel. (051) 27 26 14 - Nüscherstrasse 44






CLICHÉS

ANDERSON & WEIDMANN

ZÜRICH, TRAUOGTSTR. 6 · TEL. 27 08 71



Uto-Hebezeuge

neuester Konstruktion lösen jedes Transportproblem
und reduzieren Ihre Unkosten.

Schindler-Aufzug- und Uto-Kran-Fabrik AG, Zürich-Altstetten

Zur Mithilfe bei der Projektierung von Kraftwerk- und Fabrikbauten suchen wir selbständigen

Tiefbau-Techniker

mit mehrjähriger Praxis in der Ausarbeitung von Eisenbetonplänen. Es handelt sich um interessante Dauerstelle mit Pensionsberechtigung.

Offerten sind mit Lebenslauf, Zeugniskopien, Gehaltsansprüchen, Photo und Referenzadressen zu richten an die

Aluminium-Industrie AG.

Postfach 479 Gare

Lausanne

Gesucht ein Ingenieur

Das Personalamt des Kantons Wallis schreibt im Bau-departement infolge Demission des früheren Amtsinhabers für die Abteilung Wasserbauamt den Posten eines Ingenieur-Adjunkten zur öffentlichen Bewerbung aus.

Bedingungen: Diplom als Tiefbauingenieur der ETH in Zürich oder des Polytechnikums in Lausanne; praktische Erfahrung in der Fluss- und Bachkorrektur, speziell in der Bewirtschaftung der Wasserkräfte; Kenntnisse der französischen und deutschen Sprache.

Gehalt: 19. Lohnklasse.

Stellenantritt: sofort.

Die Bewerber können auf der Staatskanzlei vom Pflichtenheft Kenntnis nehmen.

Die Bewerbungsschreiben sind mit curriculum vitae bis **spätestens am 1. Oktober 1953** an das Kantonale Personalamt in Sitten zu richten.

Bei der gleichen Stelle werden

zwei Techniker

für die Beaufsichtigung von Strassenbauarbeiten **gesucht.**

Sitten, den 10. September 1953.

Der Vorsteher des Kantonalen Personalamtes:
N. Roten.

Gesucht auf Architekturbüro in der Nähe von Zürich

1 Bautechniker - Architekt

zur Bearbeitung interessanter Bauaufgaben. Offerten unter Chiffre ZR 7852 an Mosse-Annoncen AG., Zürich 23.

Gesucht

Tiefbautechniker oder -zeichner

in Ingenieurbüro Ostschweiz, für Eisenbeton- und allgemeine Tiefbauarbeiten, speziell Kläranlagen. Eintritt baldmöglichst. Offerten mit Photo, Gehaltsansprüchen und Eintrittstermin unter Chiffre ZU 7828 an Mosse-Annoncen AG., Zürich 23.

Gesucht, wenn möglich per Anfang Oktober, auf Ingenieurbüro, Nähe Zürich,

Bauzeichner / Bautechniker

für Eisenbetonbau, evtl. Tiefbau. Offerten unter Angabe von Referenzen und Lohnansprüchen werden erbeten unter Chiffre ZA 7723 an Mosse-Annoncen AG., Zürich 23.

Gesucht per sofort

jüngerer Architekt

künstlerisch befähigt in Entwurf, Projektierung und Ausführung. Guter Darsteller mit Wettbewerbserfahrung erhält den Vorzug. Bei Eignung Dauerstellung.

Initiative Bewerber wollen handgeschriebene Offerten mit Angabe von Alter, Studiengang, bisheriger Tätigkeit, frühestem Eintrittstermin und Gehaltsansprüchen richten unter Chiffre ZS 7895 an Mosse-Annoncen AG., Zürich 23.

BSA- und S. I. A.-Architekturbüro in Luzern sucht per 1. Oktober oder längstens 15. Oktober 1953 tüchtigen

HOCHBAUTECHNIKER

mit mehrjähriger Praxis in guten Architekturbüros, für Spital- und Schulhausbauten. **Erfordernisse:** Speditiver und guter Zeichner, welcher die zuverlässige Ausarbeitung von Werkplänen und die Aufstellung von Submissionsformularen beherrscht. Offerten mit Zeugnisabschriften und Photo (welche in jedem Fall umgehend retourniert werden) sind zu richten unter Chiffre U 41281 Lz an **Publicitas, Luzern.**

Architekturbüro S. I. A. in Basel sucht per 1. Dezember 1953 jüngeren, tüchtigen

Bauführer, Bauzeichner

zur selbständigen Uebernahme von Bauführungen. Praxis im Devisieren, Abrechnung, Bearbeitung von Ausführungs- und Detailplänen. Offerten mit curriculum vitae, Zeugnisabschriften, Photo und Saläransprüchen sind zu richten unter Chiffre B 5795 an **Mosse-Annoncen, Basel 1.**

Zu kaufen gesucht

2 TANKS

à je 25 000 Liter in Gegenrechnung mit Personenwagen Plymouth 1953, fabrikneu, Ausführung nach Wunsch.

Offerten unter Chiffre E 5091 an Publicitas, Bern.

Dipl. Architekt

mit Praxis in Bureau und auf Bauplatz, sowie besten Referenzen, sucht Anstellung auf dem Platze Zürich, auch für Mitarbeit bei Wettbewerben. Eintritt ab 1. Oktober. Offerten unter Chiffre SA 9563 St an die Schweizer-Annoncen AG. «ASSA», St. Gallen.

Zu verkaufen

Material-Seilbahn

(System Bleichert)

Umlaufbahn in betriebssicherem Zustande, Leistung ca. 400 Tonnen täglich, mit 40 Seilbahn-Kippwagen, mit automatischen Kuppelungen, elektrischem Antrieb, mit neuen Ersatz-Trag- und -Zugseilen.

Kann im Betrieb besichtigt werden.

EISENBERGWERK GONZEN AG., Sargans

Baumeister-Prüfungen 1954

In Ausführung des Bundesgesetzes vom 26. Juni 1930 über die berufliche Ausbildung sowie des vom Eidg. Volkswirtschaftsdepartement genehmigten Prüfungsreglements werden die Baumeisterprüfungen 1954 im Laufe der Monate Januar bis März stattfinden.

Die Anmeldungen mit den im Prüfungsreglement vorgeschriebenen Unterlagen und Zeugnissen, und versehen mit der Aufschrift «Baumeisterprüfungen», sind bis spätestens 31. Oktober 1953 an das Zentralsekretariat des Schweiz. Baumeisterverbandes, Postfach Zürich 22, zu richten. Gleichzeitig ist die Prüfungsgebühr von Fr. 200.— auf das Postscheckkonto VIII 464 des genannten Verbandes einzubezahlen.

⚡ Verspätete Anmeldungen können nicht berücksichtigt werden.

Das erwähnte Sekretariat steht zu weiteren Auskünften zur Verfügung. Das Prüfungsreglement liegt bei ihm zur Einsicht auf oder kann gegen Einzahlung von Fr. 1.50 auf das Postscheckkonto VIII 464 bezogen werden. Anmeldeformular daselbst.



GEDI-Hebezeuge
Beste Qualität zu günstigem Preis
Uraniastrasse 31/35 Tel. (051) 23 17 50
Robert Aebi & Cie AG Zürich

St. Margrether-Sandstein

Kennen Sie die Vorzüge meines Materials? Jegliche Steinhauerarbeiten, Tür- u. Fenstereinfassungen, Cheminées etc.

Verlangen Sie unverbindlich Offerte oder Vertreterbesuch.

STEINBRUCH- UND STEINMETZGESCHAFT

E. GAUTSCHI St. Margrethen Tel. 7 84 86

CONTRAPHON-COCOS
MATTE
SCHALL-KÄLTE-WÄRME
FRITZ LANDOLT AG. NÄFELS



Industrie-Artikel
Treibriemen Transportbänder
Keilriemen Riemenverbinder
Dichtungsmaterial Gummischläuche
Adolf Schlatter A.G. Zürich
Tel. (051) 26 17 86 Stampfenbachstr. 73

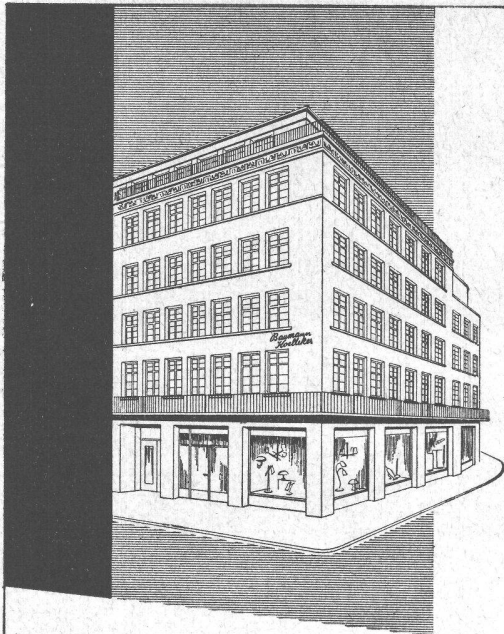
KIW **Gummi- und Asbest-Artikel**
Kautschuk- und Industriebedarf
Winterthur (052) 2 36 66

Herbst-Kuren verhelfen zu Kraftreserven und Abwehrstoffen für den Winter. Herbst-Kuren in Sennrütli — im farbenfrohen voralpinen Toggenburg — sind besonders wertvoll.

Prospekt Nr. 56/27 und Auskunft durch **Sennrütli** Tel. (071) 5 41 41
Degersheim
Haus für individuelle Kuren



Asphalt-Emulsion & Zürich
Telephon 25 88 66 Löwenstrasse 11
erstellt zuverlässig **TURICUM**
Teertreie Dachpappe
Terrassen, Flachdächer, Grundwasser-Isolierungen



Ladeneröffnung

Wir freuen uns, Sie in unserem neuen Laden Ecke Sihlstrasse/Nüscherstrasse begrüßen zu dürfen. In den modern eingerichteten Ausstellungsräumen im Parterre und im 1. Stock erhalten Sie einen guten Ueberblick über die grosse Auswahl an Stil- und modernen Leuchtern, Steh- und Ständerlampen. Elektrische Geräte, Küchenmaschinen und Staubsauger zeigen wir Ihnen an speziellen Demonstrationsständen, an welchen wir auch gute schweizerische Waschmaschinen jederzeit vorführen können.

In unserer Radio-Abteilung finden Sie die modernsten Empfänger und Plattenspieler. Wir haben für Sie die besten Fernsehempfänger ausgesucht und sind als führendes Spezialgeschäft in der Lage, Sie gut zu beraten.

Besichtigen Sie unsere neuen Räume; es wird uns Freude bereiten, Ihnen unsere Einrichtungen zu zeigen.

AG. FÜR ELEKTROTECHNISCHE INDUSTRIE
SIHLSTRASSE 37 ZÜRICH 1 TEL. 23 3733

Baumann, Koelliker

KITTLOSE GLASDÄCHER

als Vordächer, Sheddächer
Satteldächer
Senkrechte Verglasungen an
grossen und kleinen Objekten
Umdecken bestehender,
gekitteter Glasdächer

Unser kittloses System,
mit Bleibanden
oder Aluminium-Profilen,
ist korrosionssicher
und hält jahrzehntelang.

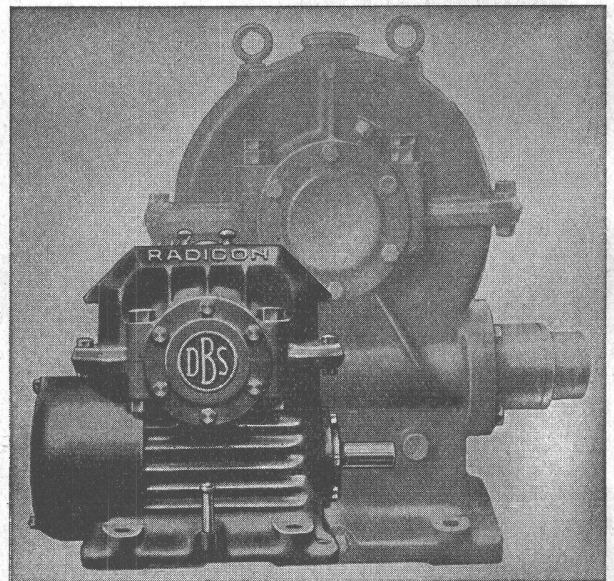
Allmendstr. 7 Tel. 051 / 25 79 80

JAKOB SCHERRER SÖHNE

Zürich 2

Ausführung auf Holz,
Eisen und Beton.

RADICON SCHNECKENGETRIEBE



für

Platzersparnis, höhere Leistung,
niedrigere Kosten, Sicherheit

Ab Lager:

W. EMIL KUNZ ★ ZÜRICH 27

Gothardstrasse 21 - Telephon (051) 25 29 10