

Zeitschrift: Schweizerische Bauzeitung
Herausgeber: Verlags-AG der akademischen technischen Vereine
Band: 71 (1953)
Heft: 39: S.I.A. Assemblea Generale Locarno 25/27-IX-1953

Artikel: Casa di abitazione Dr. F. Zorzi in Bellinzona: arch. Sergio Pagnamenta, Lugano
Autor: [s.n.]
DOI: <https://doi.org/10.5169/seals-60632>

Nutzungsbedingungen

Die ETH-Bibliothek ist die Anbieterin der digitalisierten Zeitschriften. Sie besitzt keine Urheberrechte an den Zeitschriften und ist nicht verantwortlich für deren Inhalte. Die Rechte liegen in der Regel bei den Herausgebern beziehungsweise den externen Rechteinhabern. [Siehe Rechtliche Hinweise.](#)

Conditions d'utilisation

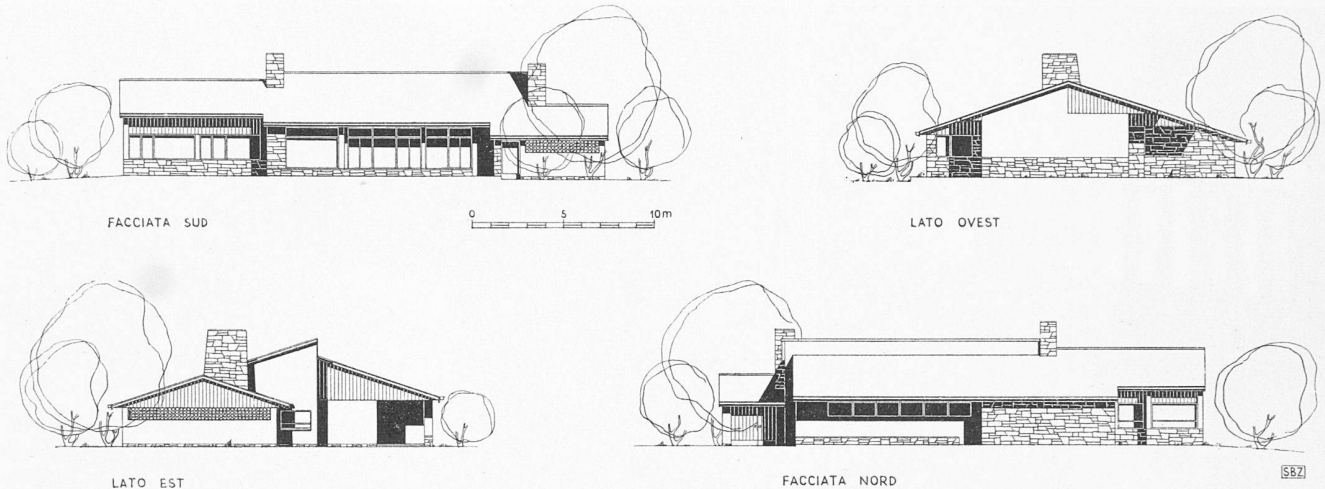
L'ETH Library est le fournisseur des revues numérisées. Elle ne détient aucun droit d'auteur sur les revues et n'est pas responsable de leur contenu. En règle générale, les droits sont détenus par les éditeurs ou les détenteurs de droits externes. [Voir Informations légales.](#)

Terms of use

The ETH Library is the provider of the digitised journals. It does not own any copyrights to the journals and is not responsible for their content. The rights usually lie with the publishers or the external rights holders. [See Legal notice.](#)

Download PDF: 30.01.2025

ETH-Bibliothek Zürich, E-Periodica, <https://www.e-periodica.ch>



Casa Dr. F. Zorzi a Bellinzona, elevazioni, scala 1:400. Architetto S. PAGNAMENTA, Lugano

Casa di abitazione Dr. F. Zorzi in Bellinzona
 Arch. SERGIO PAGNAMENTA, Lugano DK 728.37 (494.51)

Trattasi di una costruzione a un solo piano, posta alle porte di Bellinzona, su terreno pianeggiante (piano di Magadino). La disposizione generale della villa rispecchia la preoccupazione di porre un riparo ai costanti venti nordici. Tutti i locali di abitazione sono posti quindi verso il sud, con ampie aperture verso il giardino, lasciando a nord i disimpegni e i servizi. L'autorimessa e la lavanderia sono posti ad angolo a est costituendo uno schermo efficace al vento e contribuendo a creare un angolo di assoluta calma posto davanti al soggiorno e sfruttato a terrazza coperta a diretto contatto con la natura. La protezione di detta terrazza come pure dell'entrata è stata ottenuta mediante la creazione di ampie gronde a sbalzo.

Tavola 37

L'inclinazione del sottogronda davanti al soggiorno è stata calcolata in modo di creare uno schermo al sole nella stagione estiva e di lasciare libera entrata allo stesso nella stagione invernale.

La protezione dell'entrata contro il vento è ottenuta mediante un muro avanzato a faccia-vista.

Nella disposizione interna dei locali si è seguito il concetto della netta separazione tra i servizi, giorno e notte.

Materiali: L'architetto ha cercato di esprimere al massimo lo spirito dei materiali al loro stato naturale, ricorrendo al granito per le parti a faccia-vista, all'abete e al frassino per i rivestimenti di gronda. L'aereazione dell'autorimessa è stata ottenuta mediante mattoni forati a faccia-vista.

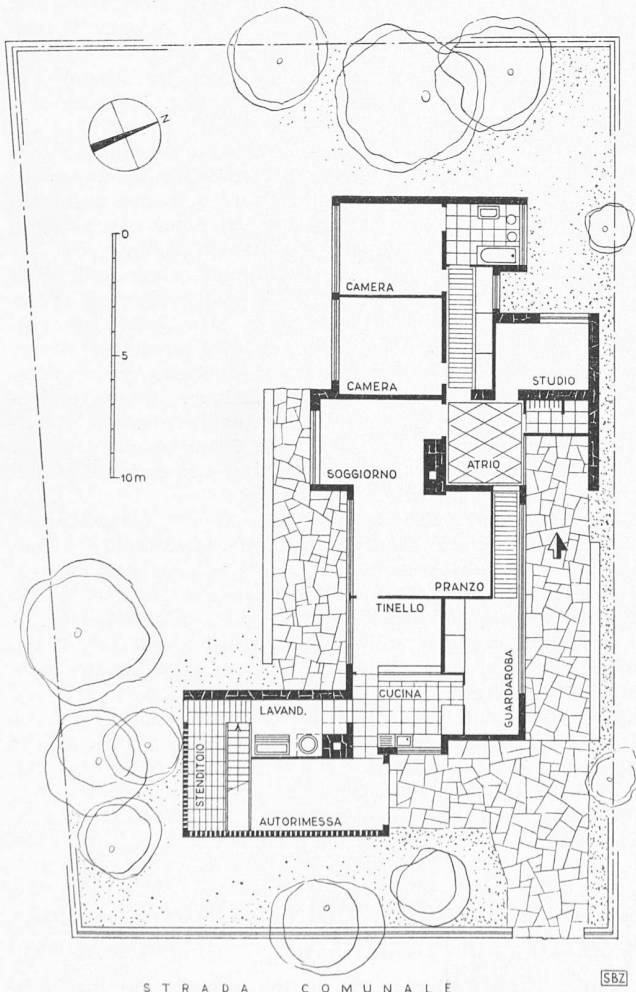
Anno di costruzione 1952—53.

Aktuelle Probleme der Tessiner Architektenschaft

DK 72 (494.5).007

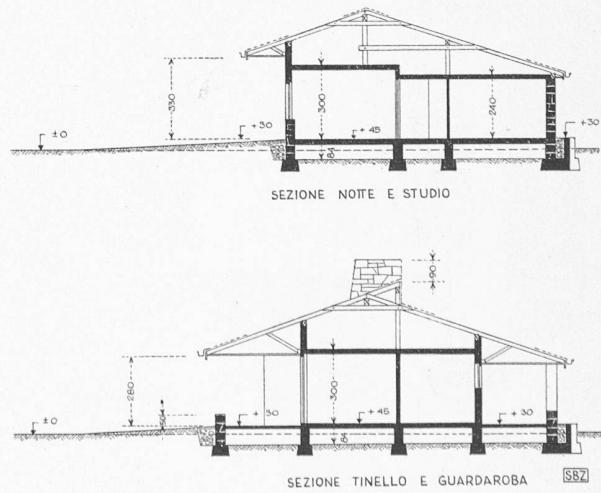
Schon aus dem Vorwort dieses Heftes ersehen unsere Leser, dass unsere Kollegen im Tessin vor ähnlichen Schwierigkeiten stehen wie die fortschrittlichen Architekten nördlich der Alpen. Die träge Gebundenheit des Publikums an äusserliche Form-Merkmale der Bauten früherer Zeiten verunmöglicht auch im Tessin, und das vielleicht noch mehr als bei uns, Bauten zu würdigen, die frei aus dem Geist und den Möglichkeiten der Gegenwart geschaffen sind. Um so glücklicher schätzen wir uns, dass wir in diesem Heft einige solcher neuzeitlicher Werke wiedergeben können. Mit Rücksicht auf den Tagungsort der S. I. A.-Generalversammlung haben wir die Auswahl auf das Locarnese und die Magadinoebene beschränkt; weitere Beispiele aus dem Sottoceneri werden folgen.

Aehnlich wie das deutschsprachige Organ des S. I. A. bemüht sich die «Rivista Tecnica della Svizzera Italiana» nicht



Pianta

Casa Dr. F. Zorzi, scala 1:300



SEZIONI