

**Zeitschrift:** Schweizerische Bauzeitung  
**Herausgeber:** Verlags-AG der akademischen technischen Vereine  
**Band:** 71 (1953)  
**Heft:** 39: S.I.A. Assemblea Generale Locarno 25/27-IX-1953

**Artikel:** La casa Mornaghini a Locarno: arch. M. Beretta Piccoli,  
Locarno/Bellinzona  
**Autor:** [s.n.]  
**DOI:** <https://doi.org/10.5169/seals-60635>

### **Nutzungsbedingungen**

Die ETH-Bibliothek ist die Anbieterin der digitalisierten Zeitschriften. Sie besitzt keine Urheberrechte an den Zeitschriften und ist nicht verantwortlich für deren Inhalte. Die Rechte liegen in der Regel bei den Herausgebern beziehungsweise den externen Rechteinhabern. [Siehe Rechtliche Hinweise.](#)

### **Conditions d'utilisation**

L'ETH Library est le fournisseur des revues numérisées. Elle ne détient aucun droit d'auteur sur les revues et n'est pas responsable de leur contenu. En règle générale, les droits sont détenus par les éditeurs ou les détenteurs de droits externes. [Voir Informations légales.](#)

### **Terms of use**

The ETH Library is the provider of the digitised journals. It does not own any copyrights to the journals and is not responsible for their content. The rights usually lie with the publishers or the external rights holders. [See Legal notice.](#)

**Download PDF:** 30.01.2025

**ETH-Bibliothek Zürich, E-Periodica, <https://www.e-periodica.ch>**



Casa Mornaghini a Locarno-Muralto

sfruttamento del quale si è utilizzato un muro esistente oltre il quale la casa sporge leggermente a sbalzo. Tutti i locali danno sul grande vano d'abitazione, suddiviso in parte da una terrazza interna. Da notare in modo particolare il grande camino entro nicchia e il soggiorno esterno coperto. Costo al m<sup>3</sup> Fr. 98.— (538 m<sup>3</sup>).

### La casa Mornaghini a Locarno

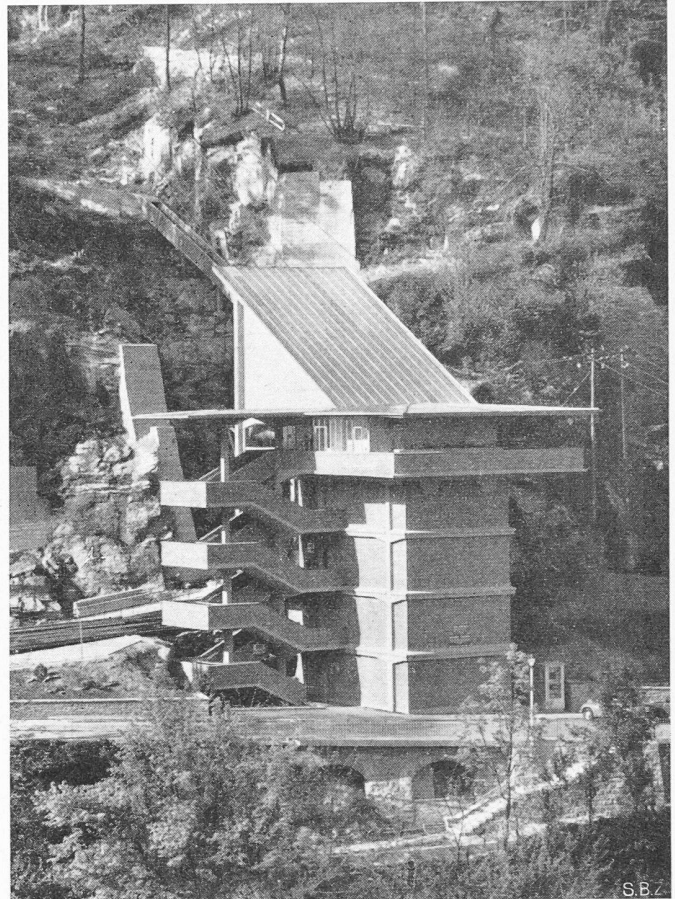
Arch. M. BERETTA PICCOLI, Locarno/Bellinzona

DK 725.22 (494.54)

Il tema della costruzione si riferiva ad un organismo la cui destinazione doveva essere insieme di sale da usare come esposizione di mobili e di arredamenti a cui dovevano essere aggiunti due appartamenti. Si è perciò trovata una soluzione portando lungo la strada di grande traffico e con orientazione a nord i diversi piani di esposizione ed orientando a sud gli appartamenti. Questi ultimi essendo di importanza secondaria nel complesso, dovettero essere adattati per quanto concerne gli accessi all'insieme della costruzione.

**Esposizione mobili.** Per dotare l'esposizione della massima necessaria elasticità il piano terreno non è che una vetrina continua svolgente lungo il perimetro est, nord ed ovest della costruzione per un totale di m 45. Inoltre si è voluto aprire l'intera facciata a nord e ad est anche nei piani superiori a continuare quasi le aperture del piano terreno in una serie di vetrine sopraelevate di grande effetto reclamistico. L'esposizione snodantesi su tre piani più il seminterrato rappresenta una superficie di ca. m<sup>2</sup> 1000.

**Gli appartamenti** a disposizione dei proprietari furono concepiti con una certa larghezza e sono formati da 4 camere più due locali di soggiorno e servizi. Le camere da letto dovet-



Funivia Locarno-Cardada, stazione di Orselina  
Architetti BRIVIO & PEDRAZZINI, Locarno

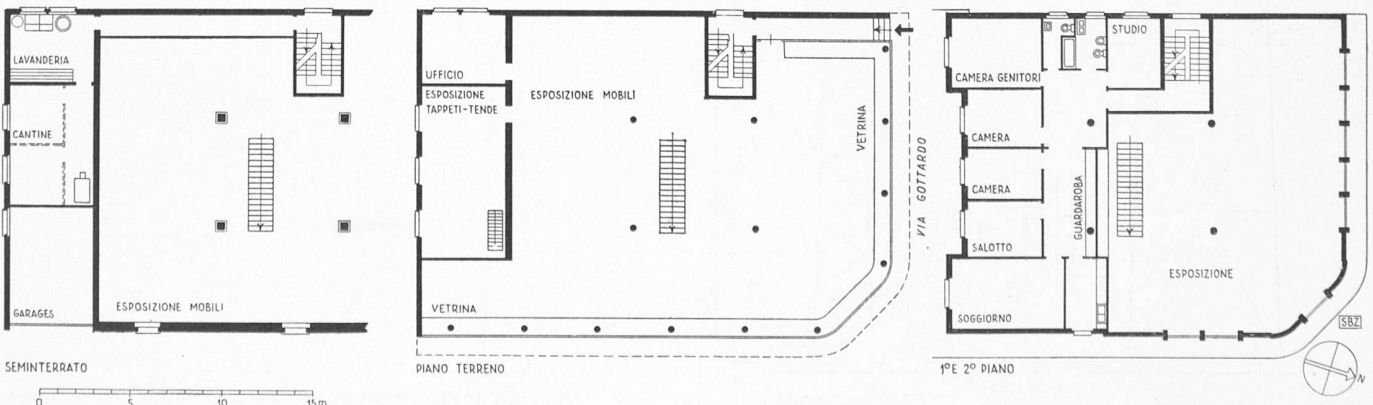
tero essere spostate nel lato ovest perchè lontane dai rumori delle due strade di grande traffico e dai rumori dei pubblici locali sistemati nelle vicinanze.

La costruzione rappresenta un volume totale di m<sup>3</sup> 4995 e la spesa complessiva è di fr. 368 850.— a cui deve essere aggiunto il prezzo del terreno. Il prezzo al m<sup>3</sup>, escluso il terreno è perciò di ca. fr. 73.80.

### Talstation der Schwebbahn Orselina-Cardada

Architekten BRIVIO & PEDRAZZINI, Locarno DK 725.31 (494.54)

Die 1952 eröffnete Schwebbahn führt von Orselina, 400 m ü. M., auf die Alp Cardada, 1350 m ü. M. In Heft 25, S. 359 \* dieses Jahrganges haben wir die stählernen Stützen dieser Bahn beschrieben, und heute zeigen wir obenstehend die Talstation, die in Form eines Eisenbetonskeletts mit Backstein-Ausfachung ausgeführt ist. Die Kombination der blassroten Backsteine mit der hellen Eisenbetonumrahmung, die in sehr klaren, bestimmten Formen und Proportionen dasteht, wirkt äusserst frisch und glücklich. Die Ingenieurarbeiten besorgte Ing. *Alessandro Rima*, S. I. A., Locarno-Muralto.



Casa Mornaghini a Locarno-Muralto; piante, scala 1:300. Architetto M. BERETTA-PICCOLI, Locarno