

Zeitschrift: Schweizerische Bauzeitung
Herausgeber: Verlags-AG der akademischen technischen Vereine
Band: 71 (1953)
Heft: 41

Inhaltsverzeichnis

Nutzungsbedingungen

Die ETH-Bibliothek ist die Anbieterin der digitalisierten Zeitschriften. Sie besitzt keine Urheberrechte an den Zeitschriften und ist nicht verantwortlich für deren Inhalte. Die Rechte liegen in der Regel bei den Herausgebern beziehungsweise den externen Rechteinhabern. [Siehe Rechtliche Hinweise.](#)

Conditions d'utilisation

L'ETH Library est le fournisseur des revues numérisées. Elle ne détient aucun droit d'auteur sur les revues et n'est pas responsable de leur contenu. En règle générale, les droits sont détenus par les éditeurs ou les détenteurs de droits externes. [Voir Informations légales.](#)

Terms of use

The ETH Library is the provider of the digitised journals. It does not own any copyrights to the journals and is not responsible for their content. The rights usually lie with the publishers or the external rights holders. [See Legal notice.](#)

Download PDF: 30.01.2025

ETH-Bibliothek Zürich, E-Periodica, <https://www.e-periodica.ch>

SCHWEIZERISCHE BAUZEITUNG

WOCHENSCHRIFT FÜR ARCHITEKTUR / INGENIEURWESEN / MASCHINENTECHNIK
 REVUE POLYTECHNIQUE SUISSE

ORGAN DES S.I.A. SCHWEIZERISCHER INGENIEUR- UND ARCHITEKTEN-VEREIN
 UND DER G.E.P. GESELLSCHAFT EHEMAL. STUDIERENDER DER EIDG. TECHN. HOCHSCHULE
 GEGRÜNDET 1883 VON ING. A. WALDNER / HERAUSGEGEBEN VON ING. W. JEGHER



**GÖHNER
TÜR + FENSTER
NORMEN**

die beste Garantie für Qualität

ERNST GÖHNER AG ZÜRICH
 BERN BASEL ST. GALLEN ZUG BIEL GENÈVE LUGANO

Verlag

W. Jegher & A. Ostertag, Dianastrasse 5,
 Zürich / Tel. 23 45 07 / Postcheck VIII 6110
 Postadresse:
 Schweiz. Bauzeitung, Postfach Zürich 39

Bezugspreise

Einzelheft Fr. 1.65		Abonnements:	
12 Monate	6 Monate	3 Monate	
Schweiz Ausland	Schweiz Ausland	Schweiz	Ausland
66.—	72.—	33.—	36.—
		16.50	18.—

Für Mitglieder des S.I.A., der G.E.P. und des Schweiz. Technischen Verbandes, sowie für Studierende der ETH und der EPUL ermässigte Preis-Kategorien nach Tarif.

Anzeigen-Verwaltung

Mosse-Annoncen AG., Zürich, Limmat-
 quai 94 / Tel. 32 68 17 / Postcheck VIII 1027

INHALT

Temperaturprognose im Tunnelbau.
 Von *C. Andrae* 595*

Sulzer - Zweitakt - Schiffsmotoren.
 Von *W. A. Külchenmann* 600*

Aussparungs-Pläne für Installatio-
 nen. Von *K. Bösch* 606*

Unliebsame Betrachtungen. Von
Peter Meyer 607

MITTEILUNGEN

Zürcher Baukostenindex. ETH.
 Persönliches 608

Tagung Deutscher Textilingenieure.
 Gewerbeschule Zürich. Generalver-
 sammlungen SEV und VSE. Jesuiten-
 kirche Solothurn 609

NEKROLOGE

M. Kaufmann 609

WETTBEWERBE

Schul-, Sport- und Badeanlagen in
 Köniz. Schulhaus Wohlenschwil.
 Oberstufenschulhaus in Oberhofen-
 Münchwilen 609

BUCHBESPRECHUNGEN

Hochbautaschenbuch, von *F. Erd-
 menger* und *L. Haberücker*. Neu-
 erscheinungen 609

VEREINE

S. I. A. Zürich. Jahresbericht . . . 609
 5. Schweiz. Kongress für Städtebau 610

VORTRAGSKALENDER 610

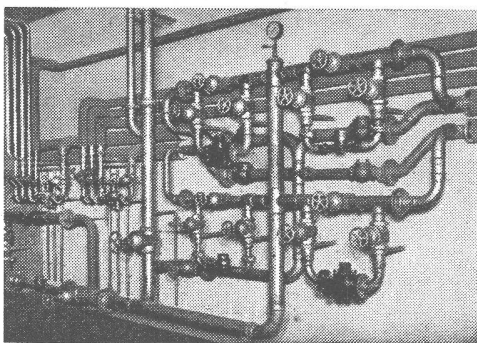
Schindler-Aufzüge



GOLDENBOHM & CO.

Dufourstr. 47

Tel. 32 08 60, 32 47 75



Empfiehl sich speziell
 für Vorprojekte

**Sanitäre
 Installationen**

**Technisches
 Bureau**

Die neue

Kuhlmann Zeichenmaschine

ist eine technische Höchstleistung. Ver-
 schiedene Modelle für alle Ansprüche.

Prospekte und Beratung durch das zürchentechnische Spezialhaus



Geb Brüder Scholl AG an der Poststrasse
 in Zürich seit 1865 - Tf. (051) 23 76 80