

**Zeitschrift:** Schweizerische Bauzeitung  
**Band:** 71 (1953)  
**Heft:** 46

## Werbung

### Nutzungsbedingungen

Die ETH-Bibliothek ist die Anbieterin der digitalisierten Zeitschriften. Sie besitzt keine Urheberrechte an den Zeitschriften und ist nicht verantwortlich für deren Inhalte. Die Rechte liegen in der Regel bei den Herausgebern beziehungsweise den externen Rechteinhabern. [Siehe Rechtliche Hinweise.](#)

### Conditions d'utilisation

L'ETH Library est le fournisseur des revues numérisées. Elle ne détient aucun droit d'auteur sur les revues et n'est pas responsable de leur contenu. En règle générale, les droits sont détenus par les éditeurs ou les détenteurs de droits externes. [Voir Informations légales.](#)

### Terms of use

The ETH Library is the provider of the digitised journals. It does not own any copyrights to the journals and is not responsible for their content. The rights usually lie with the publishers or the external rights holders. [See Legal notice.](#)

**Download PDF:** 06.10.2024

**ETH-Bibliothek Zürich, E-Periodica, <https://www.e-periodica.ch>**

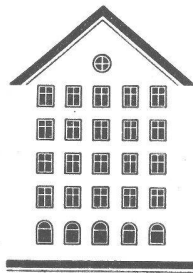
# SCHWEIZERISCHE BAUZEITUNG

WOCHENSCHRIFT FÜR ARCHITEKTUR / INGENIEURWESEN / MASCHINENTECHNIK

REVUE POLYTECHNIQUE SUISSE

ORGAN DES S.I.A. SCHWEIZERISCHER INGENIEUR- UND ARCHITEKTEN-VEREIN  
UND DER G.E.P. GESELLSCHAFT EHEMAL. STUDIERENDER DER EIDG. TECHN. HOCHSCHULE  
GEGRÜNDET 1883 VON ING. A. WALDNER / HERAUSGEGEBEN VON ING. W. JEGHER

*Fenster*



*Kiefer Zürich*

**AUFZÜGE**

für Personen - Waren  
Speisen - Akten  
mit und ohne Feineinstellung

*Gebauer*  
**ZÜRICH**  
Birmensdorferstr. 273  
Telephon 33 21 66

**BERCHTOLD & Co.**

HEIZUNG · LÜFTUNG  
WARMWASSER  
**THALWIL**

**INDUSTRIE-  
HEIZUNG**  
HEISSWASSER  
STATT DAMPF

Telephon  
051 / 920501

# Durisol

**BAUPLATTEN ohne und mit ARMIERUNG für ISOLIERUNG  
AUSFACHUNG, DECKEN- und FLACHDACHKONSTRUKTIONEN  
grossflächige DECKENHOURDIS, HOHLBLOCKMAUERSTEINE**

**DURISOL AG. FÜR LEICHTBAUSTOFFE DIETIKON · TEL. 918665**

**Verlag**

W. Jegher & A. Ostertag, Dianastrasse 5,  
Zürich / Tel. 23 45 07 / Postcheck VIII 6110  
Postadresse:  
Schweiz. Bauzeitung, Postfach Zürich 39

**Anzeigen-Verwaltung**

Mosse-Annoncen AG., Zürich, Limmat-  
quai 94 / Tel. 32 68 17 / Postcheck VIII 1027

**INHALT**

Torsion von Kastenträgern. Von  
*P. Müller* . . . . . 673\*

Strahlungskessel Bouëllat . . . . . 676\*

Kommissionssitzungen des Internat.  
Kälteinstituts. Von *P. Grassmann* . 677

Städtspital Waid in Zürich. Von  
*H. Marti* . . . . . 677

Garagenbau K. Söhner, Zürich. Von  
*W. Dunkel* . . . . . 677\*

Studentenheim an der ETH . . . . . 679

Neue Laboratorien von Brown, Boveri 680\*

**MITTEILUNGEN**

Dieselelektrische Lokomotiven für  
Abessinien. Kraftwerk Rheinfelden . 681

Das Krankenzimmer. Neuer Strassen-  
rost. ETH, Lärmbekämpfung. Eidg.  
Kunststipendien . . . . . 682\*

**NEKROLOGE**

J. Müller . . . . . 682\*

M. Lugeon, L. Miskovsky . . . . . 683

**BUCHBESPRECHUNGEN**

Béton précontraint, par *Y. Guyon* . 683

Türkische Moscheen, von *U. Vogt-  
Göknil* . . . . . 684

World's Great Bridges, von *H. Shir-  
ley Smith*. Wege und Ziele der österr.  
Elektrizitätswirtschaft, von *O. Vas.*  
Angewandte Nomographie. von *F.  
Kiessler* . . . . . 685

Neuerscheinungen . . . . . 686

**WETTBEWERBE**

Schulhaus Tannegg, Baden. Schul-  
haus «Höhe», Aarburg . . . . . 686

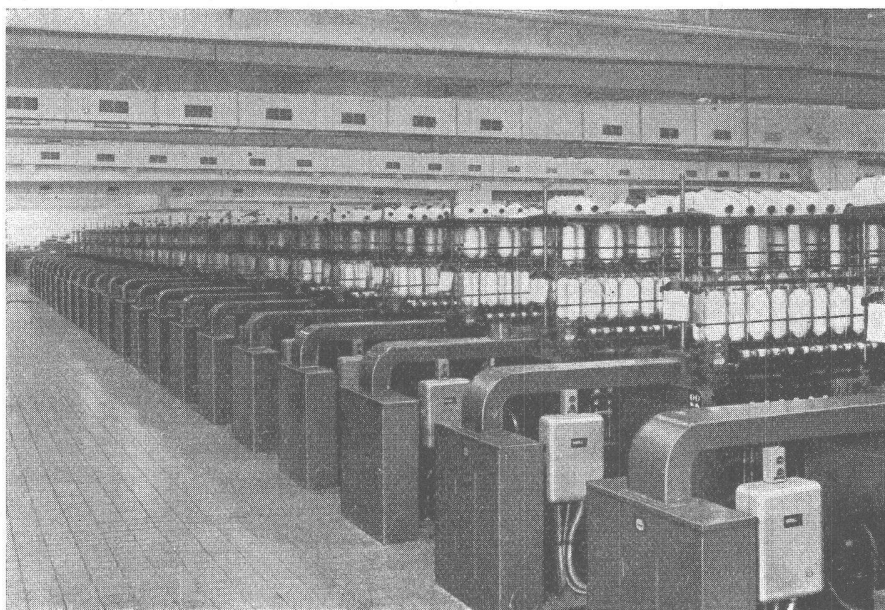
**VEREINE**

ETH. Institut für Hygiene und Ar-  
beitsphysiologie . . . . . 686

SVMT. Diskussionstag . . . . . 686

S. I. A. Mitteilungen des General-  
sekretariats . . . . . 686

VORTRAGSKALENDER . . . . . 686



## **LUWA klimatisiert führende europäische Textilfabriken!**

In der Union Cotonnière S. A. in Belgien sorgt eine LUWA-Klima-Anlage — Sommer und Winter über — mit der Zuverlässigkeit eines Schweizer Uhrwerks für das richtige Befeuchten oder Entfeuchten, Kühlen oder Wärmen und Reinigen der Luft.

Verlangen Sie Prospekte oder Ingenieurbesuch!

LUWA S. à r. l., 32, avenue Montaigne, PARIS 8<sup>e</sup>

LUWA Española S. A., Plaza Cataluña, 21, BARCELONA

LUWA do Brasil S. A., Caixa Postal 7896, SAO PAULO

Pneumafil Corp. 2516, Wilkinson Bld., CHARLOTTE (USA)

## **LUWA AG ZÜRICH 47**

Fabrik für Luft- und Wärmetechnik  
Anemonenstrasse 40,  
Telefon (051) 52 13 03  
Fernschreiber 52 268



### **Beste Isolation**

Wärmeleitzahl 0,035

### **leichtes Transportgewicht**

3 kg per m<sup>2</sup> Isolation

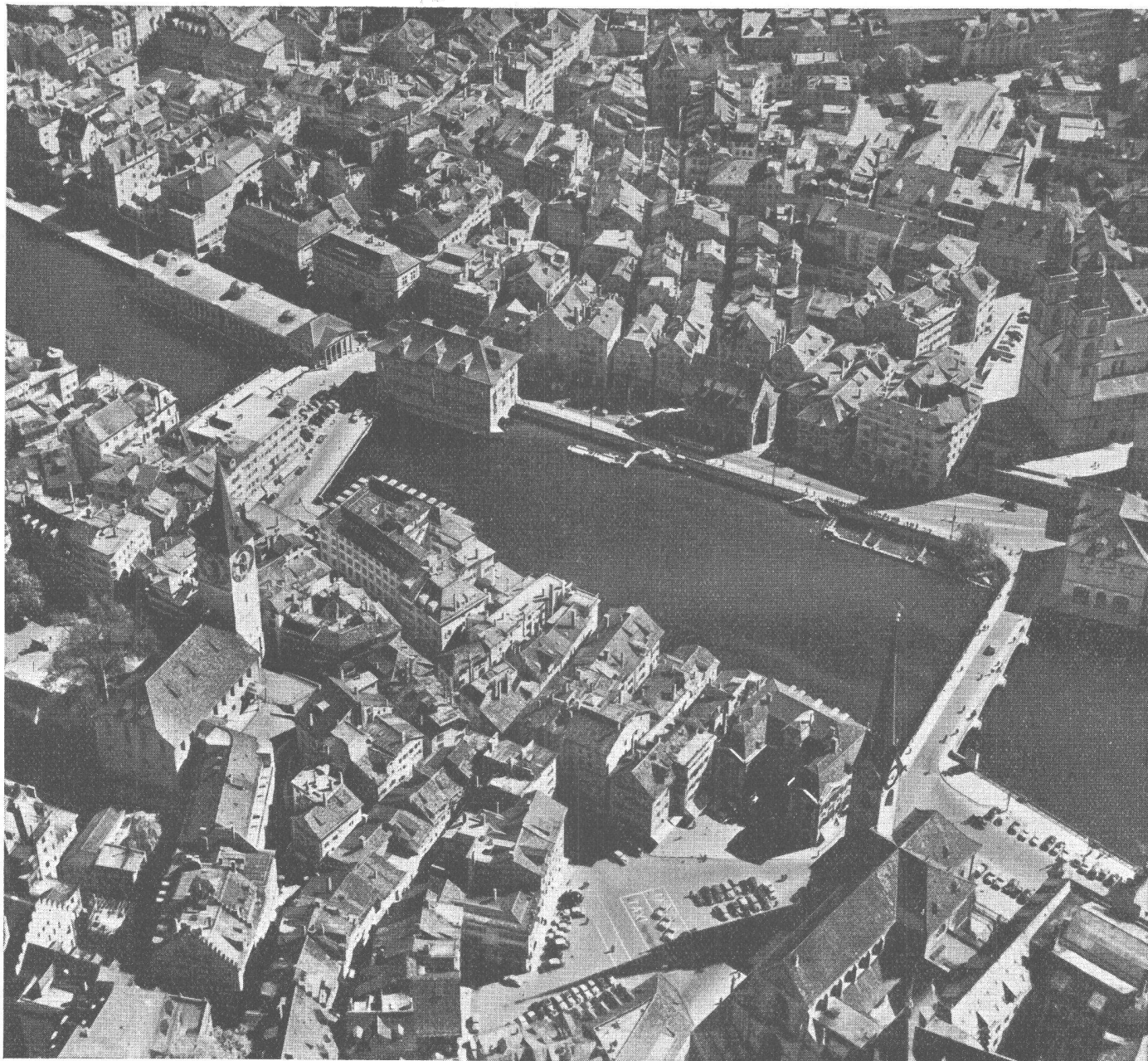
### **billiger Preis . . .**

diese 3 Eigenschaften waren auch beim Schulhaus-Erweiterungsbau der Berggemeinde Nufenen (Arch. Simmen & Keller) ausschlaggebend für die Wahl von

# Flumser Steinwolle

Prospekt und Muster auf Anfrage

**Schmelzwerk Spoerry, Flums Tel. (085) 8 31 48**

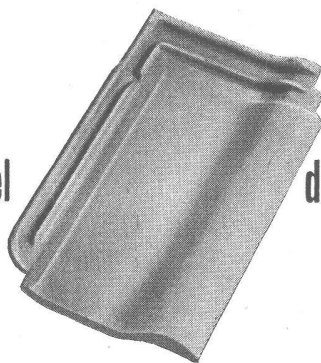


## Referenzen gefällig?

Den Wert von Baumaterialien beurteilt der vorsichtige Fachmann gern nach den Erfahrungen, die andere vor ihm damit machten. Er verlangt Referenzen!

Wir stehen damit gern zur Verfügung und laden Sie ein, mit uns einen Blick auf das unübersehbare Dächermeer Zürichs zu werfen.

... auch dies spricht für den Ziegel



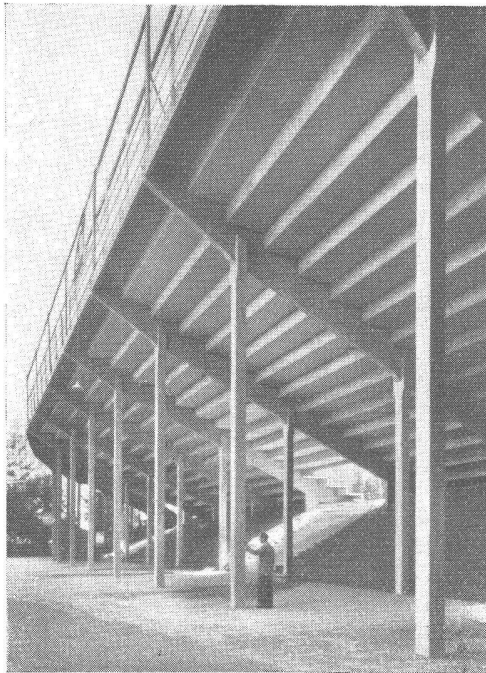
den Zürcher Ziegel!

Zürcher Ziegeleien Zürich

**Autofrigor****KLIMA-ANLAGEN**

Die Klima-Anlage in Verbindung mit einer Kältemaschine «Autofrigor» ist in der Lage, jedes gewünschte Klima — ohne Rücksicht auf die Aussenwitterungsverhältnisse — zu schaffen. Die Kältemaschine «Autofrigor» macht die Klima-Anlage zu einer vollwertigen Einrichtung.

**AUTOFRIGOR AG. ZÜRICH** Schaffhauserstrasse 473 Telephone (051) 48 15 55

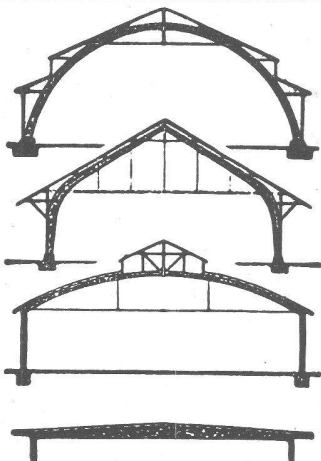
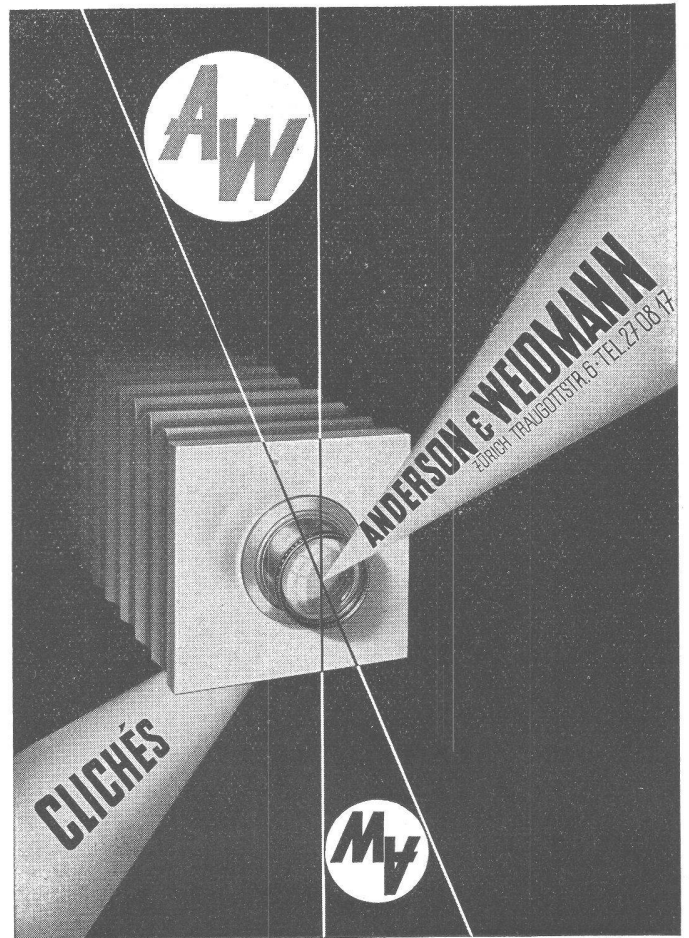


Neue Stehplatztribüne aus vorfabrizierten Beton-  
elementen, Rennbahn Zürich-Oerlikon

Fassungsvermögen: 2000 Personen  
Montagezeit: 8 Arbeitstage

Lieferung der Betonelemente:

**Vobag** AG. für vorgespannten Beton  
Adliswil-Zürich, Tel. 91 68 44



**B. ZÖLLIG  
SÖHNE**

Holz-Konstruktionen  
**ARBON**

Spezialität  
**AUSFÜHRUNG in der  
HETZERBAUWEISE**

FÜR LAGER-, TURN- UND  
FABRIKHALLEN  
LEHRGERÜSTE UND  
KIRCHEN  
RISSFREIE SÄULEN

**EMULTAR**

**Oberflächen- u. Korrosionsschutzmittel**

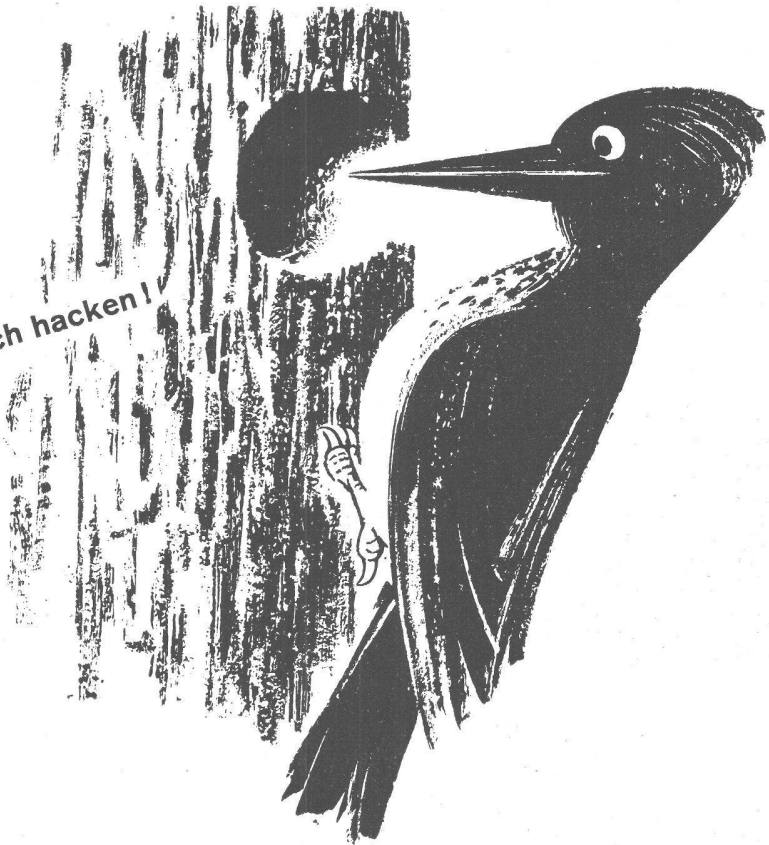
auf Steinkohlenteerweichpech - Basis.

**Wasser-, öl- und benzinfester Schutz-  
anstrich.** Kälte- und hitzebeständig,  
fließt nicht! Beständig gegen die meis-  
ten Säuren. Einwandfreie Haftung  
auf jeder Art Oberfläche, einschliess-  
lich Glas und Holz. Generalvertretung:

**DR. H. HAEGLER + ZÜRICH 1/22**

Tel. (051) 27 26 14 - Nüscherstrasse 44

Auf LINATEX würdest du vergeblich hacken!



## LINATEX ?

**LINATEX**, bestehend aus 95% Naturgummi und hergestellt in den Anlagen der Linatex-Organisationen, erhält seine einzigartigen Eigenschaften durch ein auf Kaltvulkanisation aufgebautes Verfahren.

**LINATEX** ist das bahnbrechende Material zum Auskleiden von Maschinenteilen, die starkem Abrieb und intensiver Korrosion ausgesetzt sind, z. B. Röhren, Leitungen, Behälter, Trommeln, Bänder usw. an Förder-, Misch- und Pump-Anlagen.

**LINATEX** widersteht dem Abrieb durch Steine, Sand, Kohle, Asche, Erze um ein Vielfaches besser als jedes andere Material.

**LINATEX** schützt die Maschinen vor direktem Verschleiss und vor der korrosiven Wirkung von Säuren und Dämpfen; die Linatex-Verkleidung kann auf einfache Weise erneuert werden.

**LINATEX** – zugleich widerstandsfähiger und auswechselbar – bedeutet daher für jeden Betrieb einen wirtschaftlichen Faktor ersten Ranges.

LINATEX hat seine hervorragende Eignung u. a. bewiesen in den Produktionszweigen:

- Erz- und Kohlenminen**
- Aufbereitungsanlagen für Steine, Sand, Erden**
- Kohlenindustrie**
- Zementindustrie**
- Keramische Industrie**
- Metallverarbeitende Industrie**
- Stahlwerke**
- Chemische Industrie**
- Heizanlagen**

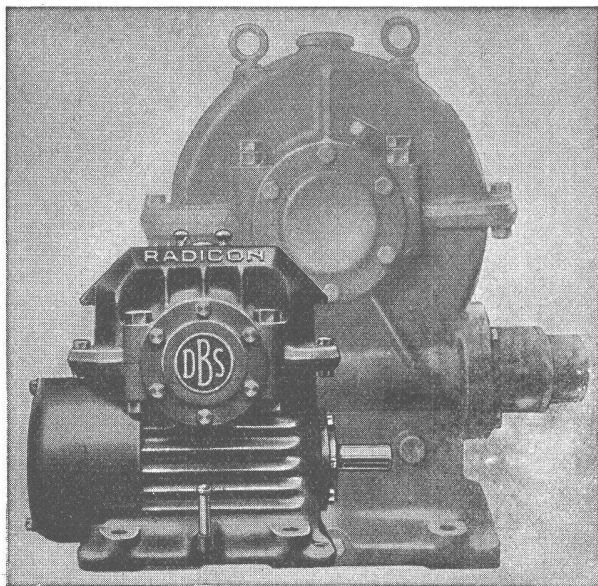
# LINATEX

am widerstandsfähigsten gegen Verschleiss



Gesellschaft der Ludw. von Roll'schen Eisenwerke AG.  
Eisenwerk Klus, Klus

## RADICON SCHNECKENGETRIEBE



für

**Platzersparnis, höhere Leistung,  
niedrigere Kosten, Sicherheit**

Ab Lager:

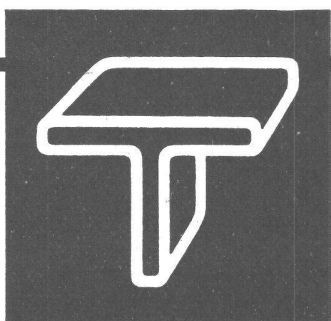
**W. EMIL KUNZ ★ ZÜRICH 27**

Gothardstrasse 21 - Telephon (051) 25 29 10

SCHWEIZERISCHE WAGONS- UND AUFZÜGEFABRIK A.G. SCHLIEREN-ZÜRICH



*Schlieren*  
Aufzüge



## Schaufenster- Anlagen

**GEBR. TUCHSCHMID AG.  
FRAUENFELD**

FRAUENFELD TEL. (054) 724 71  
ZÜRICH TEL. (051) 23 23 01

## St. Margrether-Sandstein

Kennen Sie die Vorzüge meines Materials? Jegliche Steinhauerarbeiten, Tür- u. Fenstereinfassungen, Cheminées etc.

Verlangen Sie unverbindlich Offerte oder Vertreterbesuch.

STEINBRUCH- UND STEINMETZGESCHAFT

**E. GAUTSCHI St. Margrethen** Tel. 7 34 86

## Gegen Durchfeuchtung

der Wände und Decken

### Vaporex -Dampfsperren

ein neues Verfahren mit grossen Vorteilen

Schweiz. Alleinvertretung **Otto Walther, Ing., Küsnacht/Zch.**  
Seestrasse 7a Telephon 98 48 15

### Knotengitter »unlösbar«

die ästhetische, unaufdringliche und sehr solide Einfriedung für Grundstücke jeder Art. Verlangen Sie ausführlichen Prospekt.



### Emil Hitz

Fabrik für Drahtgeflechte  
Zürich 3/45, Grubenstr. 29  
Tel. (051) 33 25 50

Zweigbetrieb in Basel

Ob. Rebgasse 40, Tel. (061) 32 45 92

