

Zeitschrift: Schweizerische Bauzeitung
Herausgeber: Verlags-AG der akademischen technischen Vereine
Band: 71 (1953)
Heft: 5

Werbung

Nutzungsbedingungen

Die ETH-Bibliothek ist die Anbieterin der digitalisierten Zeitschriften. Sie besitzt keine Urheberrechte an den Zeitschriften und ist nicht verantwortlich für deren Inhalte. Die Rechte liegen in der Regel bei den Herausgebern beziehungsweise den externen Rechteinhabern. [Siehe Rechtliche Hinweise.](#)

Conditions d'utilisation

L'ETH Library est le fournisseur des revues numérisées. Elle ne détient aucun droit d'auteur sur les revues et n'est pas responsable de leur contenu. En règle générale, les droits sont détenus par les éditeurs ou les détenteurs de droits externes. [Voir Informations légales.](#)

Terms of use

The ETH Library is the provider of the digitised journals. It does not own any copyrights to the journals and is not responsible for their content. The rights usually lie with the publishers or the external rights holders. [See Legal notice.](#)

Download PDF: 30.01.2025

ETH-Bibliothek Zürich, E-Periodica, <https://www.e-periodica.ch>

SCHWEIZERISCHE BAUZEITUNG

WOCHENSCHRIFT FÜR ARCHITEKTUR / INGENIEURWESEN / MASCHINENTECHNIK

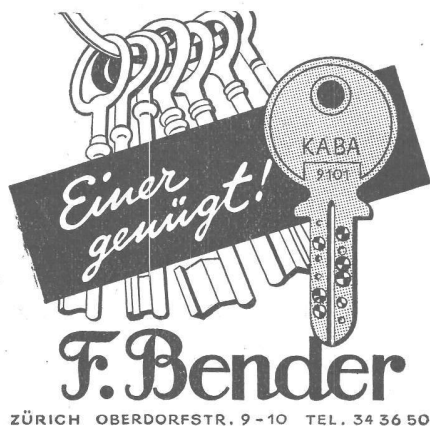
REVUE POLYTECHNIQUE SUISSE

ORGAN DES S.I.A. SCHWEIZERISCHER INGENIEUR- UND ARCHITEKTEN-VEREIN
UND DER G.E.P. GESELLSCHAFT EHEMAL. STUDIERENDER DER EIDG. TECHN. HOCHSCHULE
GEGRÜNDET 1883 VON ING. A. WALDNER / HERAUSGEGEBEN VON ING. W. JEGHER

Fenster



Kiefer Zürich



ZÜRICH OBERDORFSTR. 9-10 TEL. 34 36 50

Verlag

W. Jegher & A. Ostertag, Dianastrasse 5,
Zürich / Tel. 23 45 07 / Postcheck VIII 6110

Postadresse:

Schweiz. Bauzeitung, Postfach Zürich 39

Bezugspreise

Einzelheft Fr. 1.65 — Abonnements:

Kategorie	12 Monate		6 Monate		3 Monate	
	Schweiz	Ausland	Schweiz	Ausland	Schweiz	Ausland
A	66.—	72.—	33.—	36.—	16.50	18.—
B	60.—	66.—	30.—	33.—	15.—	16.50
C	50.—	56.—	25.—	28.—	12.50	14.—
D	36.—	42.—	18.—	21.—	9.—	10.50

A Normaler Preis

B für Mitglieder Schweiz. Techn. Verband

C für Mitglieder S.I.A. oder G.E.P.

D für Mitglieder S.I.A. oder G.E.P., die weniger als 30 Jahre alt sind, sowie für Studierende der ETH und der EPUL (bei Bestellung Geburtsjahr angeben).

Das Abonnement kann mit jedem Kalendermonat begonnen werden. Die Kategorien B, C und D gelten nur für direkte Bestellung beim Verlag.

Anzeigen-Verwaltung

Mosse-Annoncen AG., Zürich, Limmatquai 94 / Tel. 32 63 17 / Postcheck VIII 1027

INHALT

Neue Teufelsbrücke in der Schöllenschlucht	57*
Keilschmierung oder Druckölschmierung? Von A. Leyer	66*
Tapetenablösungen. Von P. Esenwein und G. Pièce	69*

NEKROLOGE

E. Roth. D. Koechlin. I. Goldstein. G. d'Allèves. S. A. Wahed	71*
---	-----

MITTEILUNGEN

ETH. Doble-Dampfwagen	71
Gewerbeschule und Kunstgewerbeschule Zürich. — Kunstgewerbemuseum Zürich. Generalversammlung S. I. A.	72

WETTBEWERBE

Primarschulhaus Richterswil. Stadtspital Waid, künstlerischer Schmuck	72
---	----

VEREINE

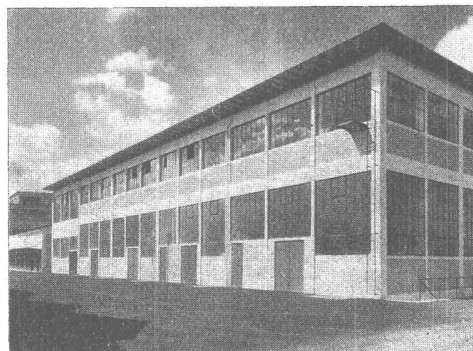
S. I. A. Bern. Vortrag M. Schürer	72
SVMT. Diskussionstag	72

VORTRAGSKALENDER	72
----------------------------	----

KOLLER

Industrie-Fenster

unterhaltsfrei
dauerhaft
preisgünstig



bahnbrechende Neukonstruktion

METALLBAU KOLLER AG.

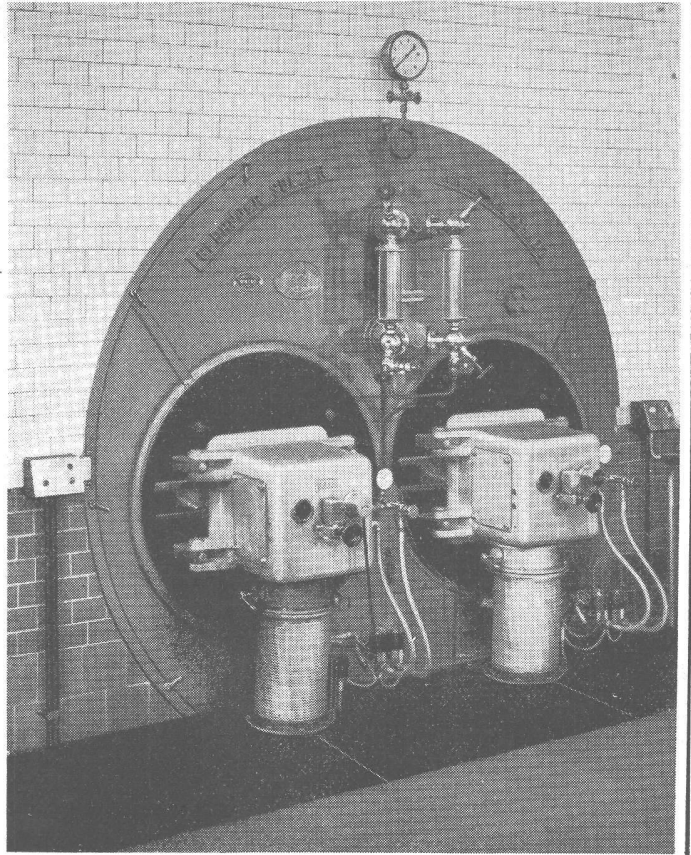
Basel Tel. (061) 8 29 77
Zürich Tel. (051) 27 23 66

OERTLI

Moderne, geräuschlose
Industrieölf Feuerungen
 für Schweröl an:

Dampfkesseln
 Rösttrommeln
 Trockenanlagen
 Schmelzöfen
 Glühöfen

Ing. W. OERTLI AG. ZÜRICH
 Automat. Feuerungen
 Beustweg 12 Tel. 34 10 11/12/13



**Spannbeton
 Verfahren
 » BBRV «**

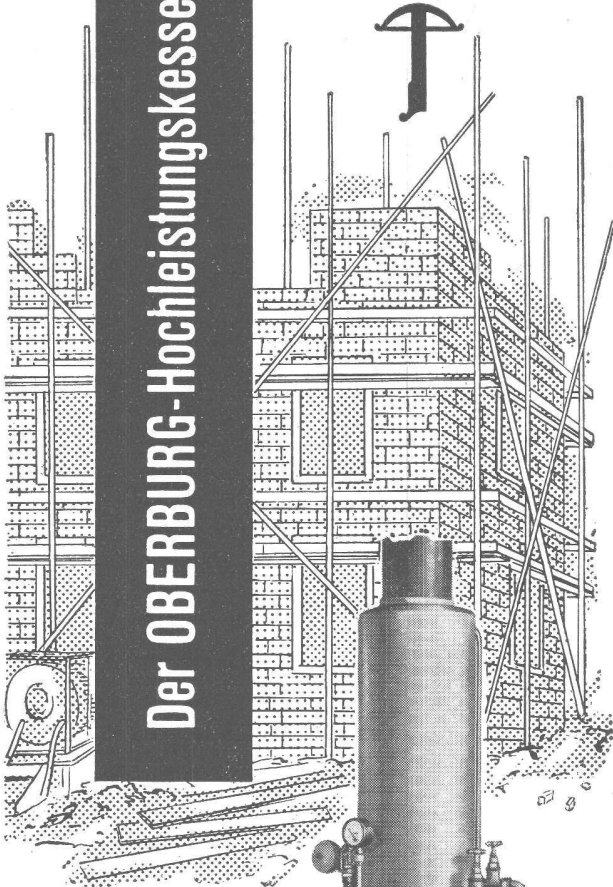
**Brücken
 Hochbau
 Industriebau
 Behälter**

Verlangen Sie bitte Beratung, Offerte sowie unsere Referenzliste

Stahnton AG Zürich

Rämistrasse 6, Telephon (051) 24 18 24
 ab 1. März Oberdorfstrasse 8

Der OBERBURG-Hochleistungskessel



für Winterarbeiten im Baugewerbe

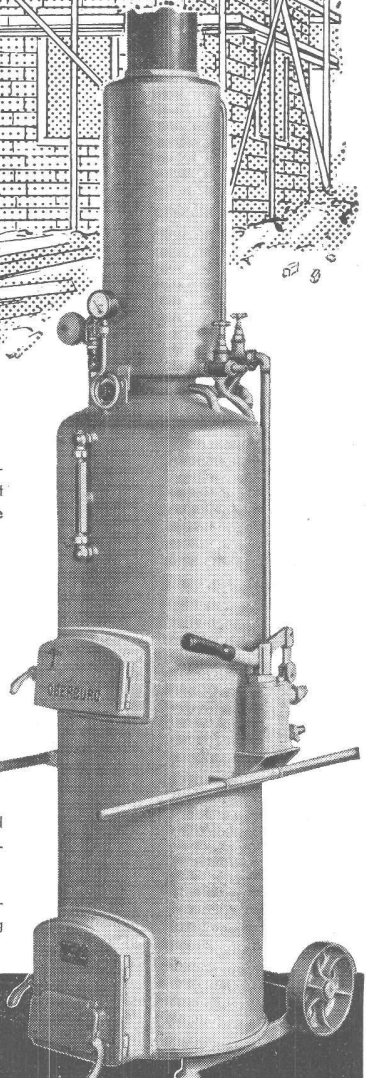
bietet als solider Mehrzweckkessel schweizerischer Herkunft bei konkurrenzlosem Preis eine

maximale Leistung:

- Aufwärmen von Sand und Kies
- Warmwasserbereitung für Betonmaschine und Barackenheizung
- Auftauen von Leitungen, Silos usw.

Der OBERBURG-Hochleistungskessel hat in vielen hundert in- und ausländischen Betrieben höchste Anerkennung gefunden.

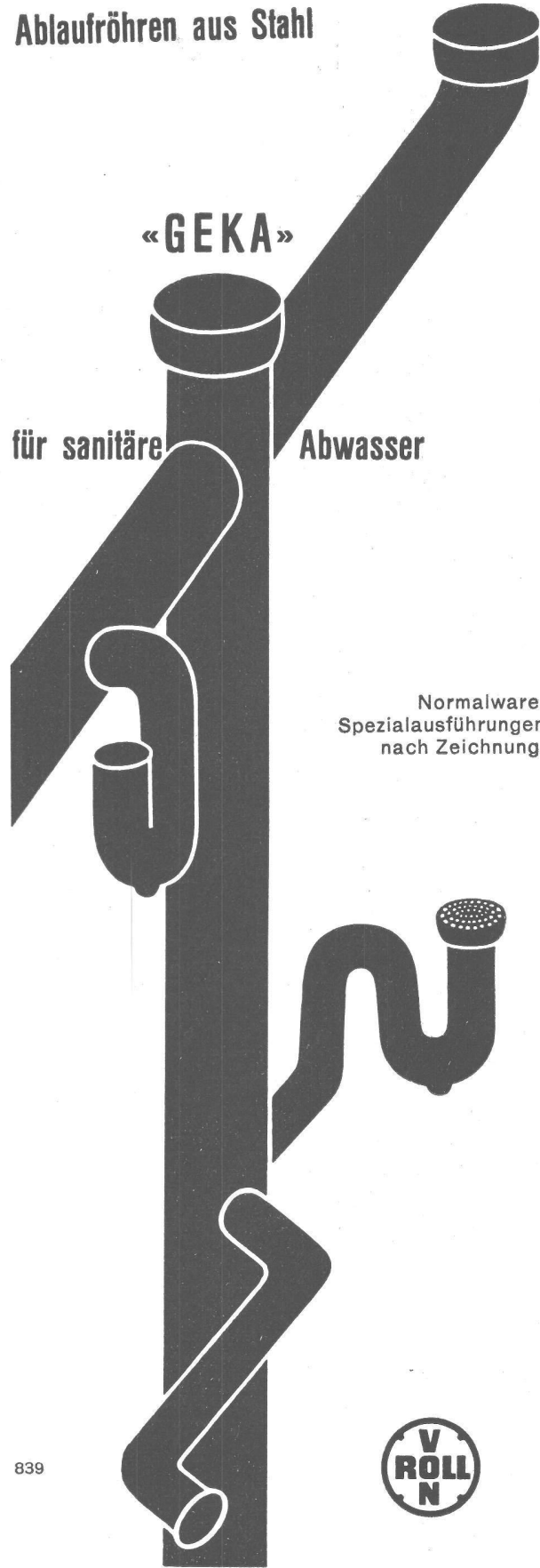
Technische Beratung und unverbindliche Probevorführung durch



NOTTARIS & WAGNER

Eisengiesserei & Ofenfabrik Gegr. 1852
Oberburg-Burgdorf Telefon. (034) 230 11

Ablaufröhren aus Stahl



«GEKA»

für sanitäre

Abwasser

Normalware.
Spezialausführungen
nach Zeichnung.

839



Gesellschaft der Ludw. von Roll'schen Eisenwerke AG, Gerlafingen



Schindler Aufzüge

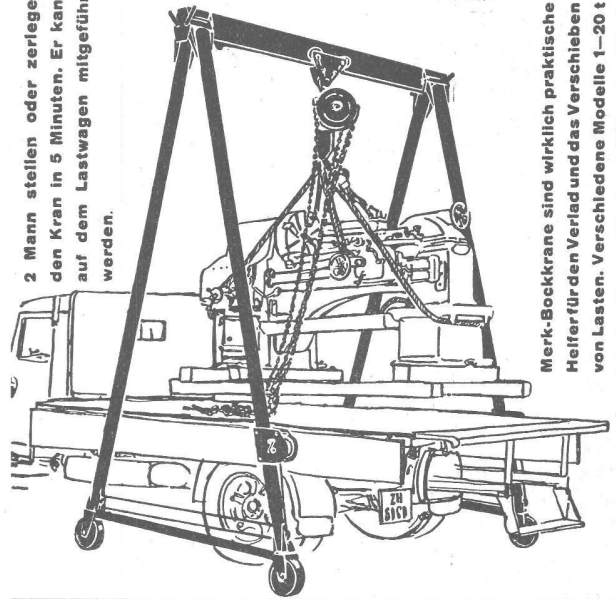


Aufzüge- und Elektromotorenfabrik Schindler & Cie. AG. Luzern

Zerlegbare Bock-Krane!

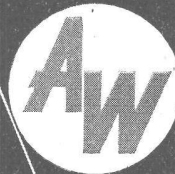


2 Mann stellen oder zerlegen den Kran in 5 Minuten. Er kann auf dem Lastwagen mitgeführt werden.



Merk-Bockkrane sind wirklich praktische Helfer für den Verlad und das Verschieben von Lasten. Verschiedene Modelle 1-20 t Tragkraft verschiedener Höhen und Breiten. Verlangen Sie nähere Angaben.

HANS MERK Fahrzeug- und Kranfabrik, DIETIKON-ZÜRICH
TELEPHON (051) 91 91 21



ANDERSON & WEIDMANN
ZÜRICH TRAUOGGSTR. 6- TEL. 27-08-77

CLICHÉS





Seit 20 Jahren verlege ich Ottiker-Decken. Das zeigt am besten, wie sehr ich sie schätze: Betonbalken und Tonsteine sind rasch verlegt und brauchen keine Schalung. Die Spezialstahlarmierung und die einwandfreie Konstruktion bürgen für absolute Sicherheit.

Tonsteine verbessern die Isolation. Die praktische Anwendung erbringt den Beweis.

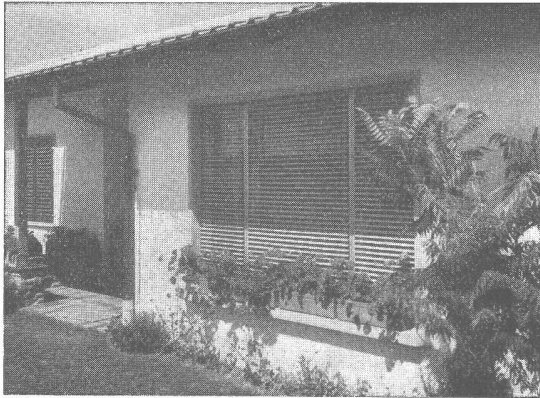


Ottiker

BETONBALKENFABRIK OTTIKER A.G. ZÜRICH

Talstrasse 83, Postfach Zürich 1, Telefon (051) 27 45 78

SchenkerStoren



Lamellenrollstore System



Storenfabrik Emil Schenker AG. Schönenwerd

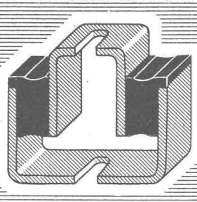
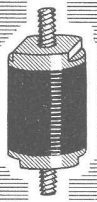
Tel. (064) 3 13 52

Vertretungen:	Zürich	Tel. (051) 32 65 60
	Basel	Tel. (061) 2 93 81
	Luzern	Tel. (041) 2 99 68
	Lausanne	Tel. (021) 23 45 47
	Lugano	Tel. (091) 2 22 13

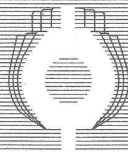
GÖHNER TÜR + FENSTER NORMEN

ermöglichen
individuelles
Bauen

ERNST GÖHNER AG ZÜRICH
BERN BASEL ST. GALLEN ZUG BIEL GENÈVE LUGANO



GEGEN VIBRATION



GEGEN DRUCK



GEGEN ZUG



METALASTIK

Schwingungs- dämpfer

(Gummi auf Metall
vulkanisiert)

gegen Stöße, Vibration
und Lärm Ihrer Motoren
und Maschinen.

Die Metalastik-Ingenieure
lösen Ihre Schwingungs-
probleme.

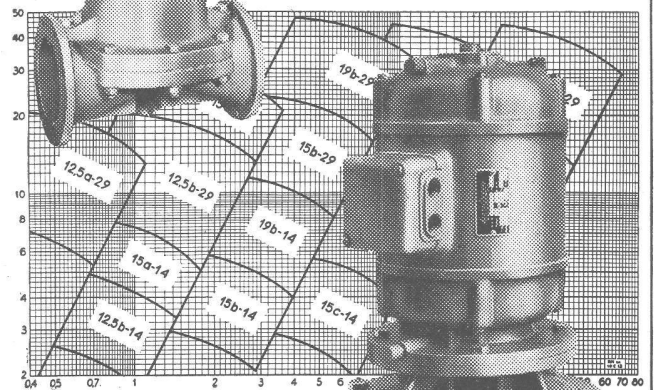
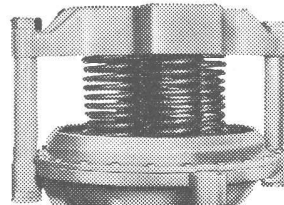
Musterlager beim
Vertreter:

**W. EMIL KUNZ
ZÜRICH 27**

Gottthardstrasse 21 Tel. (051) 25 29 10

Membran - Ventile Stopfbüchsenlose Pumpen

(patentierte Konstruktionen)
in allen gebräuchlichen
Werkstoffen



WEKA AG. WETZIKON-ZCH.
TELEFON (051) 97 83 02



WARTMANN & CIE. A.G.

STAHLBAU · KESSELSCHMIEDE · BRÜCKE

Montage der geschweissten Brücke über die Aare bei Schinznach-Bad (Mai 1952)

Zum neuzeitlichen Bau gehören CMC - KLEINAUTOMATEN

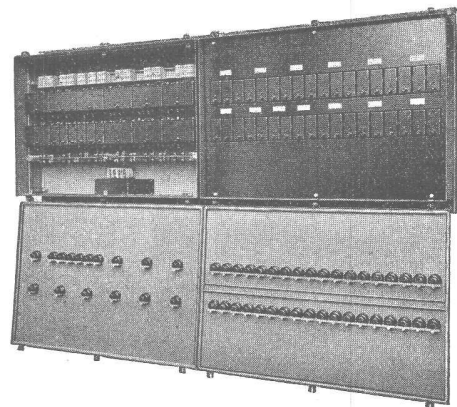
Überall, wo man früher Schmelzsicherungen verwendete, vor allem aber in Bauten mit grösseren Verteilanlagen (Industrie- und Verwaltungsgebäude, Geschäftshäuser, Hotels, Spitäler usw.), erweist sich heute die Überlegenheit dieser Sicherungsautomaten in mehrfacher Hinsicht:

CMC-Kleinautomaten in Verteilkästen eingebaut (links ohne Abdeckplatte).



1. Während Schmelzsicherungen bei Überlastung oder Kurzschluss ausgewechselt werden müssen, genügt bei CMC-Kleinautomaten ein Fingerdruck, um die Betriebsbereitschaft sofort wieder herzustellen.
2. Dank ihrer robusten Bauart lassen sich CMC-Kleinautomaten gleichzeitig als Schalter verwenden.
3. CMC-Kleinautomaten erlauben bessere Ausnutzung der Leiterquerschnitte, worauf oft wesentliche Einsparungen an Installationskosten (dünnere Kabel) resultieren.
4. Auch bei starker Beanspruchung funktionieren die CMC-Kleinautomaten ohne jeden Unterhalt höchst zuverlässig auf praktisch unbegrenzte Zeit.

Verlangen Sie unsere ausführlichen Prospekte!



CMC CARL MAIER & CIE
Fabrik elektrischer Apparate und Schaltanlagen

SCHAFFHAUSEN

TEL. 053 56131

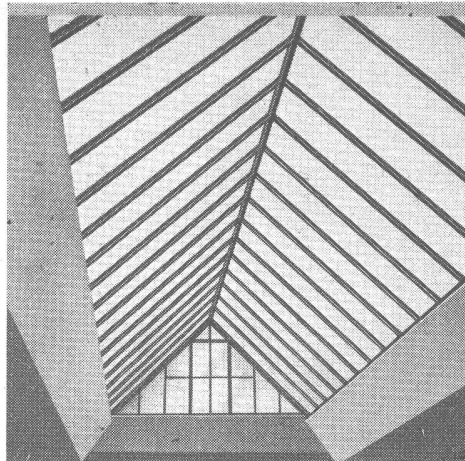
BUREAU LAUSANNE TELEPHON 021 22 72 22

Kully Glasdächer seit 1898

KULLY

A.Kully A.G. Glasdachwerke Olten

Tel. (062) 5 39 01/02



ZÜRICH
Unfall

Für Ihre Versicherungen

Unfall, Haftpflicht
Auto, Kasko
Einbruchdiebstahl
Baugarantie usw.

„Zürich“ Allgemeine Unfall- u.
Haftpflicht-Versicherungs-AG.



Mitglieder des Schweiz. Ingenieur- und
Architektenvereins erhalten vertragliche
Vergünstigungen beim Abschluss ihrer
Versicherungen.



Nunmehr liegen vor: Teil I-III

der

Arbeitsmappe für Mineralölingenieure

Bearbeitet von Dipl.-Ing. L. Grosse VDI

133 Arbeitsblätter (DIN A 4) für Chemieingenieure, Apparatebauer, Chemiker und Betriebsleiter in Mineralölraffinerien, Schwelwerken, Hydrierwerken und Synthesenanlagen.

In Knöpfmappe DM 37.—

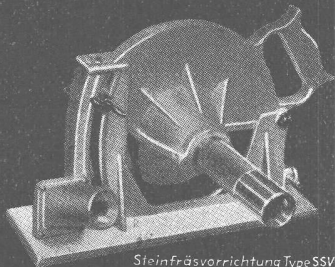
Die Blätter dieser Arbeitsmappe sind aus dem Bedürfnis heraus entstanden, die täglich benötigten Zahlenwerte für die Planung neuer und die Betriebsführung vorhandener Anlagen in handlicher Form jederzeit greifbar zu haben.

DEUTSCHER INGENIEUR-VERLAG GMBH

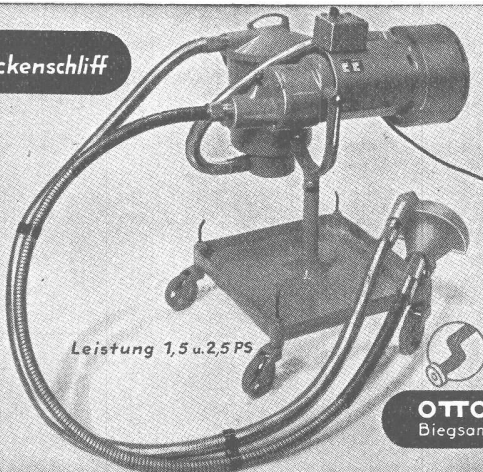
Verlag des Vereines Deutscher Ingenieure
DÜSSELDORF **INGENIEURHAUS**

Ein Fortschritt in der Steinindustrie = Trockenschliff

Ein- und mehrtourige
Mehrzweckmaschinen mit
biegsamen Wellen mit
voll wirksamer Staubabsaugung



Steinfräsvorrichtung Type SSV



Leistung 1,5 u. 2,5 PS



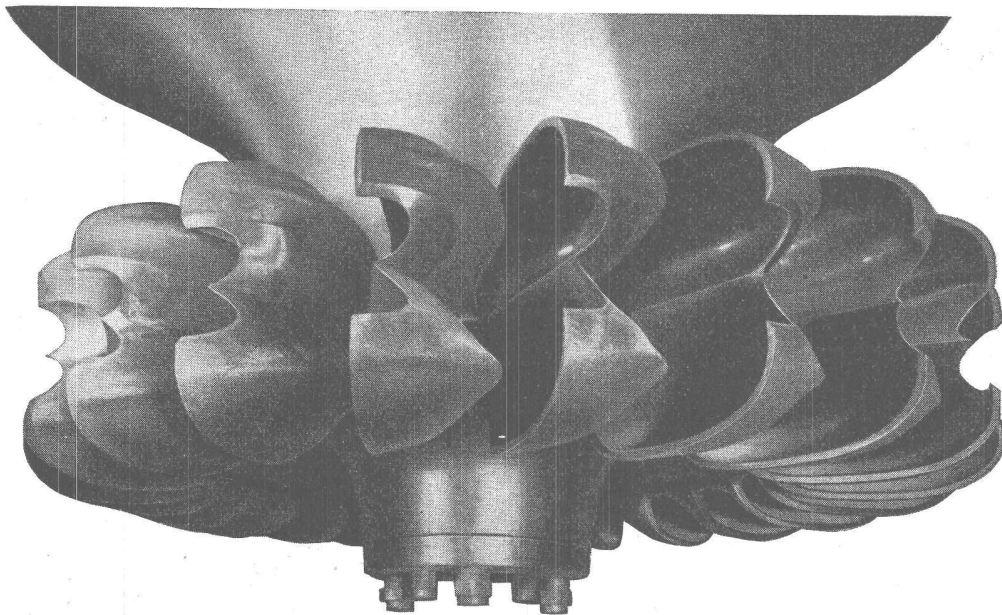
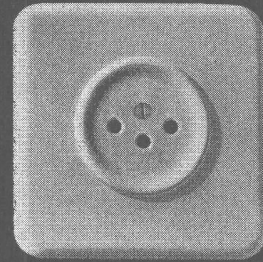
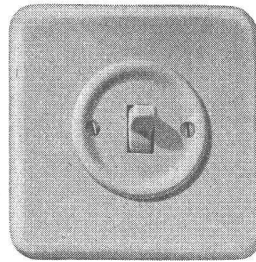
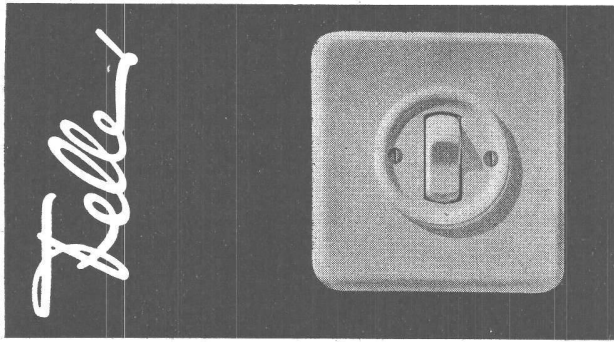
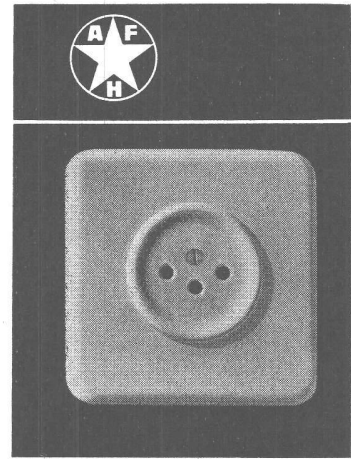
Steinschleifapparat Type TA 2

Für schwere und leichte Arbeiten sind **ROTAR-Getriebemaschinen**, infolge ihrer höheren Geschwindigkeiten, besonders geeignet. Bitte fordern Sie unsere Sonderliste Nr.150

Schur- u. Kantenschleifapparat SKA

OTTO SUHNER A.G. BRUGG (Aarg.)
Biegsame Wellen- u. Apparatefabrik • Tel. (056) 414 22

Neuzeitliche Schalter und Steckdosen für Unterputzmontage
Adolf Feller AG. Horgen, Fabrik elektrischer Apparate

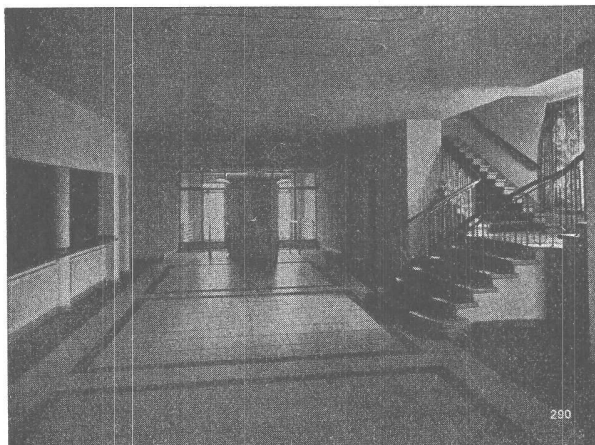


ESCHER WYSS

ALLE TURBOMASCHINEN

Wasserturbinen
 Dampfturbinen
 Gasturbinen mit geschlossenem Kreislauf
 Turbopumpen
 Turbokompressoren
 Eindampfanlagen

Kältemaschinen
 Wärmepumpen
 Industrie-Zentrifugen
 Zementmaschinen
 Dampfkessel und Apparate
 ESCHER WYSS AG. ZÜRICH



Qualitäts-Fabrikate

in Basaltolif-Quarzit

Treppenanlagen Bodenplatten

hydraulisch gepresst, mit granitharter Gehfläche, in verschiedenen
 Farben. Nach Wahl **gleitfest geraut** oder **geschliffen**

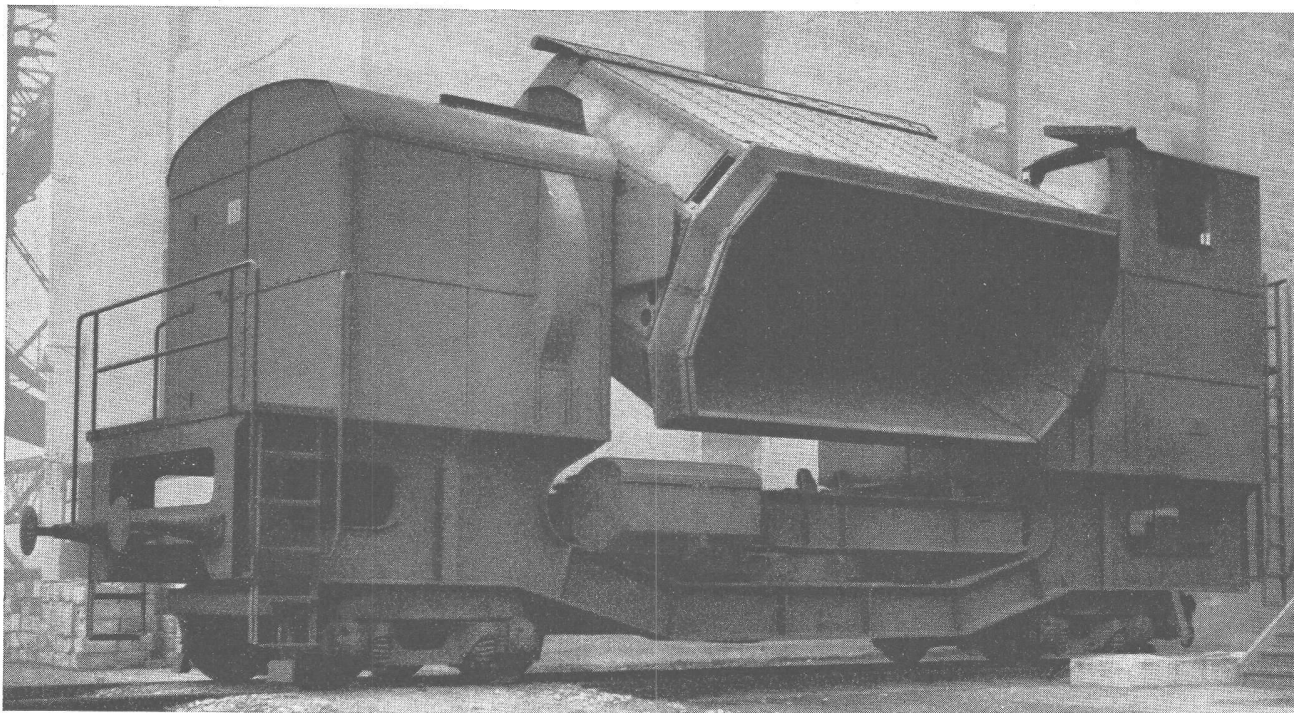
Standard-Formate: 25/25/2 cm
 30/30/2 cm
 35/35/2,5 cm
 40/40/3 cm

in Granit-Imitation sofort ab Lager lieferbar!

SPEZIALBETON AG. STAAD (St. G.)

HUBSCHER & CO. SCHAFFHAUSEN

MASCHINEN- UND STAHLBAU EBNATSTRASSE 131 TELEPHON (053) 5 35 19

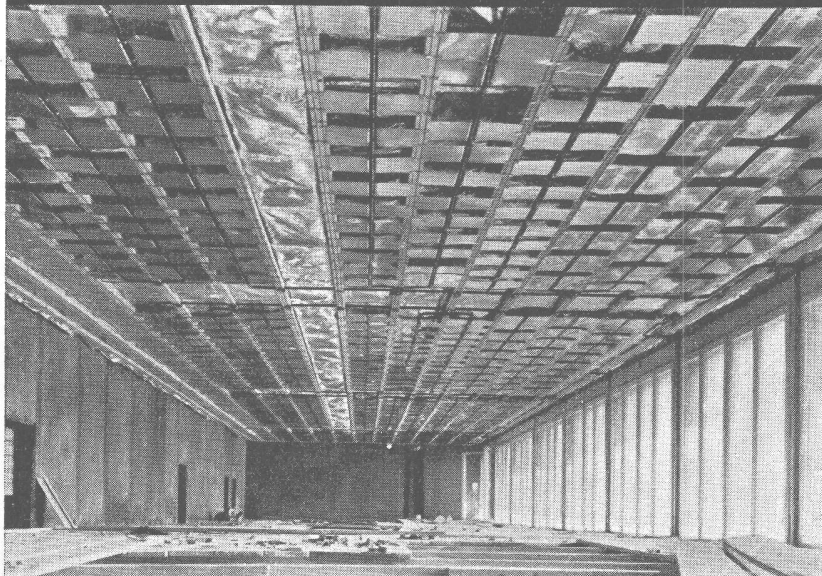


Koks-Trockenlöschwagen mit elektrisch gesteuertem Fahr-, Dreh-, Kübelabstoss- und Kippantrieb. Bruttogewicht 65 Tonnen.

GEGEN KÄLTE UND WÄRME MIT



ISOLIEREN



Das ALFOL Isolier-Verfahren mit Aluminium-Folien hat sich bei Strahlungsheizungen hervorragend bewährt. ALFOL verhindert Strahlungsverluste in einzigartiger Weise.

ALFOL, seit 20 Jahren mit Erfolg angewendet, ist

**unbrennbar, ungezieferfrei,
staubfrei, fäulnisfrei, geruchlos,
nicht hygroskopisch, praktisch
gewichtlos.**

Verkauf, Beratung und Montage durch

INGENIEURBUREAU DR. ING. M. KOENIG, ZÜRICH 1

Tiefenhöfe 8 / Paradeplatz 5

Telefon (051) 23 97 50