

Zeitschrift: Schweizerische Bauzeitung
Herausgeber: Verlags-AG der akademischen technischen Vereine
Band: 71 (1953)
Heft: 50

Werbung

Nutzungsbedingungen

Die ETH-Bibliothek ist die Anbieterin der digitalisierten Zeitschriften. Sie besitzt keine Urheberrechte an den Zeitschriften und ist nicht verantwortlich für deren Inhalte. Die Rechte liegen in der Regel bei den Herausgebern beziehungsweise den externen Rechteinhabern. [Siehe Rechtliche Hinweise.](#)

Conditions d'utilisation

L'ETH Library est le fournisseur des revues numérisées. Elle ne détient aucun droit d'auteur sur les revues et n'est pas responsable de leur contenu. En règle générale, les droits sont détenus par les éditeurs ou les détenteurs de droits externes. [Voir Informations légales.](#)

Terms of use

The ETH Library is the provider of the digitised journals. It does not own any copyrights to the journals and is not responsible for their content. The rights usually lie with the publishers or the external rights holders. [See Legal notice.](#)

Download PDF: 30.01.2025

ETH-Bibliothek Zürich, E-Periodica, <https://www.e-periodica.ch>

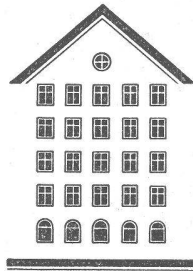
SCHWEIZERISCHE BAUZEITUNG

WOCHENSCHRIFT FÜR ARCHITEKTUR / INGENIEURWESEN / MASCHINENTECHNIK

REVUE POLYTECHNIQUE SUISSE

ORGAN DES S.I.A. SCHWEIZERISCHER INGENIEUR- UND ARCHITEKTEN-VEREIN
UND DER G.E.P. GESELLSCHAFT EHEMAL. STUDIERENDER DER EIDG. TECHN. HOCHSCHULE
GEGRÜNDET 1883 VON ING. A. WALDNER / HERAUSGEGEBEN VON ING. W. JEGHER

Fenster



Kiefer Zürich

**Zeichentische
Zeichenpapiere
Zeichenmaterial**

Prospekte und Beratung durch das zeichentechnische Spezialhaus

Scholl

Gebrüder Scholl AG an der Poststrasse
in Zürich seit 1865 - Tf. (051) 23 76 80

*Schlieren
Aufzüge*

FÜR ALLE
MODERNEN
BAUTEN

SCHWEIZERISCHE WAGONS- UND AUFZÜGEFABRIK A.G. SCHLIEREN-ZÜRICH

Durisol

**BAUPLATTEN ohne und mit ARMIERUNG für ISOLIERUNG
AUSFACHUNG, DECKEN- und FLACHDACHKONSTRUKTIONEN
grossflächige DECKENHOURDIS, HOHLBLOCKMAUERSTEINE**

DURISOL AG. FÜR LEICHTBAUSTOFFE DIETIKON • TEL. 918665

Verlag

W. Jegher & A. Ostertag, Dianastrasse 5,
Zürich / Tel. 23 45 07 / Postcheck VIII 6110
Postadresse:
Schweiz. Bauzeitung, Postfach Zürich 39

Bezugspreise

Einzelheft Fr. 1.65 — Abonnements:

12 Monate		6 Monate		3 Monate	
Schweiz	Ausland	Schweiz	Ausland	Schweiz	Ausland
66.—	72.—	33.—	36.—	16.50	18.—

Für Mitglieder des S.I.A., der G.E.P. und des Schweiz. Technischen Verbandes, sowie für Studierende der ETH und der EPUL ermässigte Preis-Kategorien nach Tarif.

Anzeigen-Verwaltung

Mosse-Annoncen AG., Zürich, Limmat-
quai 94 / Tel. 326317 / Postcheck VIII 1027

INHALT

Der Baugrund des schweizerischen Mittellandes. Von <i>A. von Moos</i> . . .	727*
Erdbaukongress 1953	735*
Rohranstrich-Maschine von Arx. Von <i>H. Oertli</i>	737*

MITTEILUNGEN

Zu den «Rheinau-Initiativen» . . .	737
Eisenbahnwagen zum Transport von Automobilen. Brücke von Juazeiro (Brasilien). Häuserverschiebungen bei Paris. Geschichte der Dampf- maschine in Cornwall	738
Sulzer-Zweitakt-Schiffsmotoren ge- schweisster Bauart. Persönliches. Wandlung des Menschen durch die Technik. Eidg. Technische Hochschule	739

NEKROLOGE

Reinhard Meyer-Rein	739*
Otto Schäfer. August am Rhyn . . .	740*

BUCHBESPRECHUNGEN

Das Buch vom Berner Jura, von <i>C. A. Müller</i>	740
Stahlhochbau im Ausland, von <i>C. F. Köllbrunner</i> und <i>M. Baeschlin</i> . Welt- flugreise des Architekten FRA, von <i>Fritz Rüeggsegger</i> . Hydraulique ap- pliquée, von <i>A. Ribaux</i> . Neuerschei- nungen	741

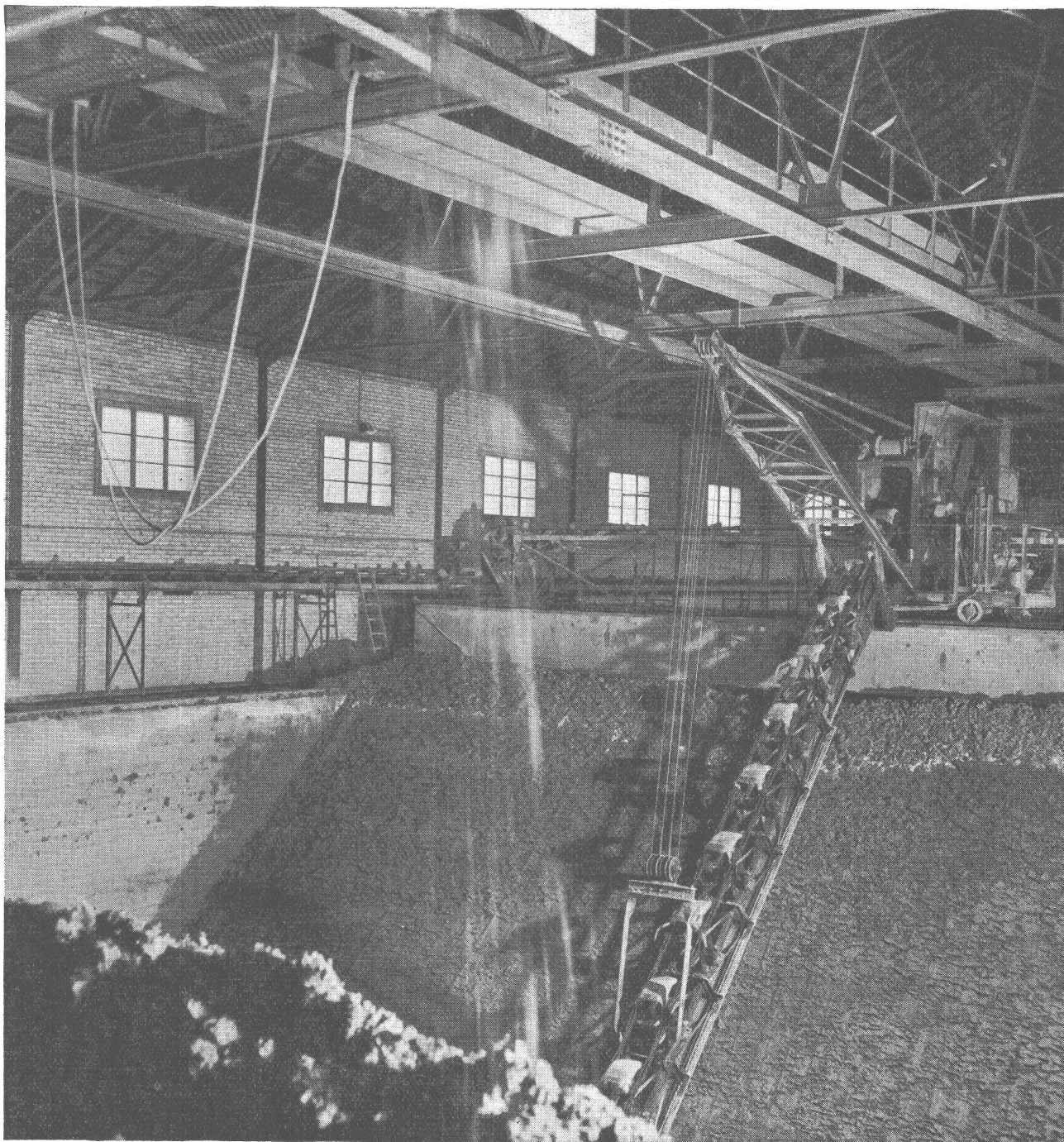
WETTBEWERBE

Altersheim Schönenberg. Kircheng- emeindehaus Aarau	741
Kantonsschule des Zürcher Ober- landes in Wetzikon. Evang. Kirch- gemeindehaus St. Gallen	742

VEREINE

S. I. A. Bern, Vortrag <i>W. Custer</i> . .	742
---	-----

VORTRAGSKALENDER	742
----------------------------	-----



Zürcher Ziegeleien Zürich

Lehmaufbereitung und automatische Mischung in der Sumpfanlage

Was macht den Zürcher Ziegel so gut?

Wieso können aus demselben Lehm gute und weniger gute Ziegel entstehen? Fachliches Können und Erfahrung, maschinelle Einrichtungen und handwerkliche Tüchtigkeit prägen den Unterschied.

Die Zürcher Ziegeleien arbeiten seit über 80 Jahren unablässig und in jeder Richtung an der Vervollkommnung ihrer Leistungen. Das sichert ihren Produkten den ausgezeichneten Ruf.

... auch dies spricht für den Ziegel



den Zürcher Ziegel!

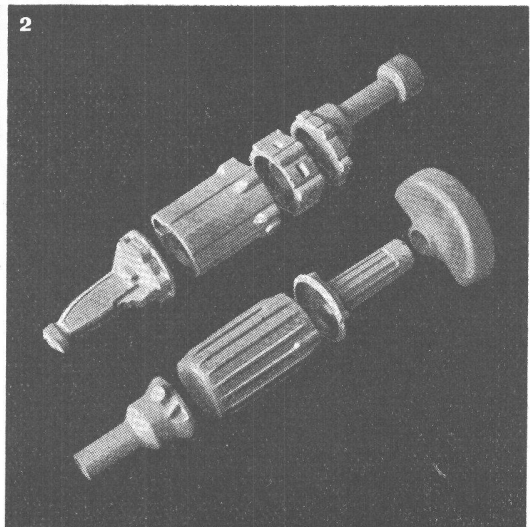
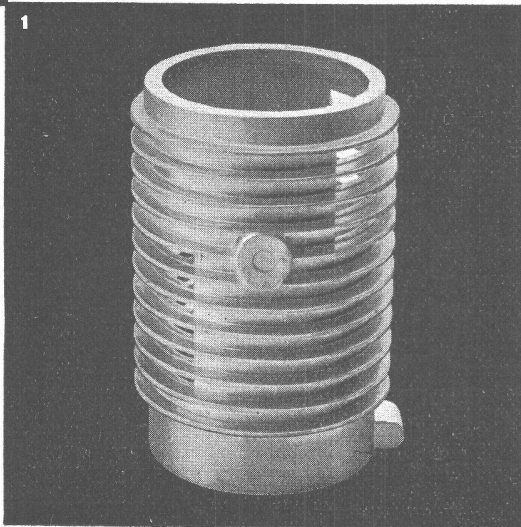


Industriebau Wartmann & Cie. AG.
 Stahlbau/Kesselschmiede Brugg

+GF+

LM 114 / 1

LEICHTMETALLGUSS



1
 Beleuchtungsrohr
 Aluminium-Pressguss
 Gewicht 350 gr.

2
 Handschmirgel-
 maschinen
 Magnesiumsandguss
 Gewicht 1,5 und 1,3 kg

SANDGUSS - KOKILLENGUSS - PRESSGUSS

ALUMINIUM sauber - präzisi - gesund
MAGNESIUM Fachmännische Beratung

Verlangen Sie unsere Prospekte

Telephon (063) 5 60 31 / 5 70 31

Georg Fischer Aktiengesellschaft, Schaffhausen



SCHWEIZ. SPRENGSTOFF A.-G. CHEDDITE

Fabriken in Liestal/BL und Isleten/Uri Bureau in Liestal: Telephon (061) 724 33
 Telegramme: Cheddite Liestal

TELSITE - CHEDDITE - DYNAMITE

Sprengkapseln - Zündschnüre - Zubehör

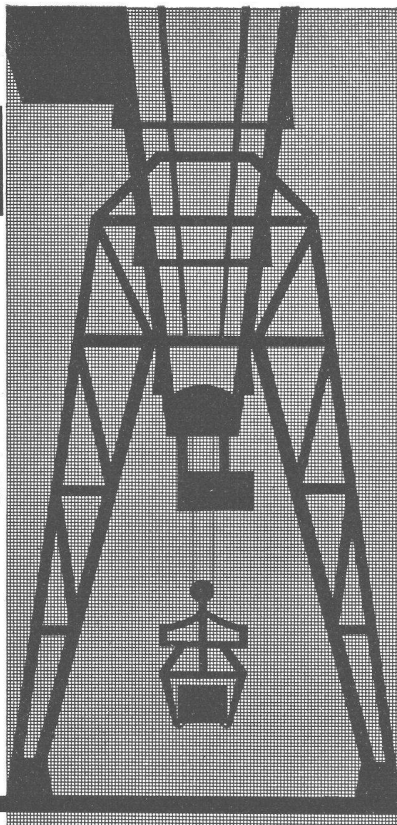
Generalvertretung für die französische Schweiz: **Petitpierre & Grisel S. A. Neuchâtel**



Krane

Elektrozüge

Aufzüge



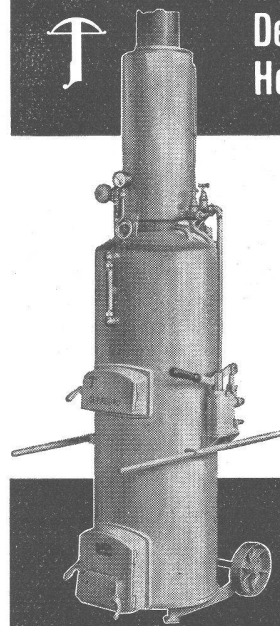
Schindler-Aufzug- und Uto-Kran-Fabrik AG., Zürich



Der OBERBURG-Hochleistungskessel

bietet entscheidende Vorteile!

- Aufwärmen von Sand und Kies direkt an Ort und Stelle
- Warmwassererzeugung für Betonmaschine und Barackenheizung
- Auffauen von Leitungen, Silos etc.



Solide Bauart, geringes Gewicht und grosse Beweglichkeit des OBERBURG-Kessels garantieren bei konkurrenzlosem Preis eine maximale Leistung

Auskunft, techn. Beratung und unverbindliche Probevorführung durch



NOTTARIS & WAGNER

Eisengiesserei & Ofenfabrik Gegr. 1842
 Oberburg-Burgdorf Telefon (034) 230 11



WALTER J. HELLER & Co.

BAUUNTERNEHMUNG

BERN - SCHLOSSTRASSE 131 - TEL. (031) 51112



leichtes **und** billiges
Isoliermaterial

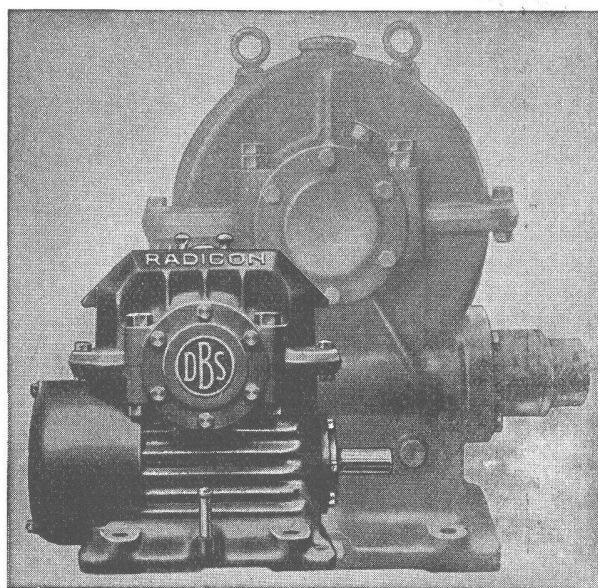
Flumser Steinwolle

isoliert 3 bis 5 x besser
als Schlacke und ist erst noch
viel billiger. Angenehmes,
rasches Arbeiten.

Schmelzwerk Spoerry, Flums Tel. (085) 8 31 48

Verlangen Sie Prospekt und Muster.

RADICON SCHNECKENGETRIEBE



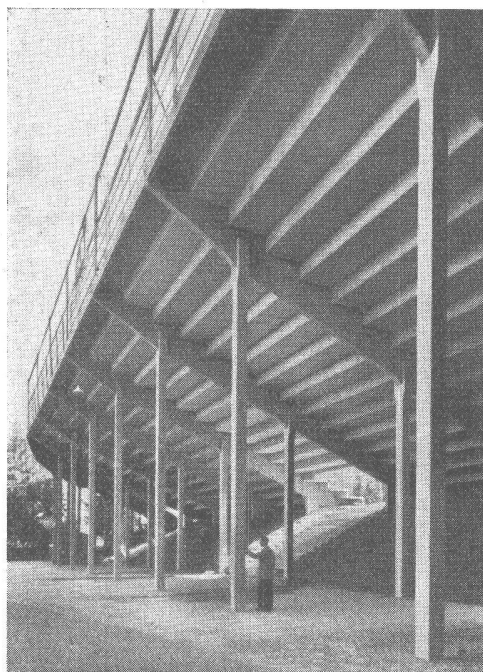
für

**Platzersparnis, höhere Leistung,
niedrigere Kosten, Sicherheit**

Ab Lager:

W. EMIL KUNZ ★ ZÜRICH 27

Gotthardstrasse 21 - Telefon (051) 25 29 10



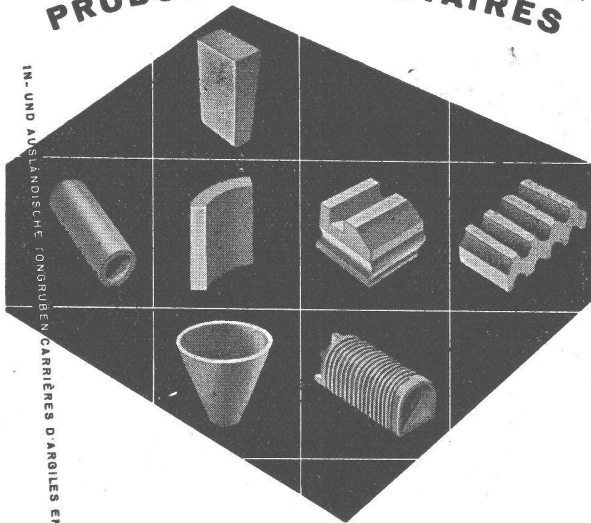
Neue Stehplatztribüne aus vorfabrizierten Beton-
elementen, Rennbahn Zürich-Oerlikon

Fassungsvermögen: 2000 Personen
Montagezeit: 8 Arbeitstage

Lieferung der Betonelemente:

Vobag AG. für vorgespannten Beton
Adliswil-Zürich, Tel. 91 68 44

**FEUERFESTE ERZEUGNISSE
PRODUITS RÉFRACTAIRES**



IN- UND AUSLÄNDISCHE TONGRUBEN CARRIÈRES D'ARGILES EN SUISSE ET À L'ÉTRANGER

Steinzeugbodenplatten
Schamotte
Korund
Korborundum
Säurefeste Steine
Isoliersteine



TONWERK LAUSEN AG

LAUSEN BLD.

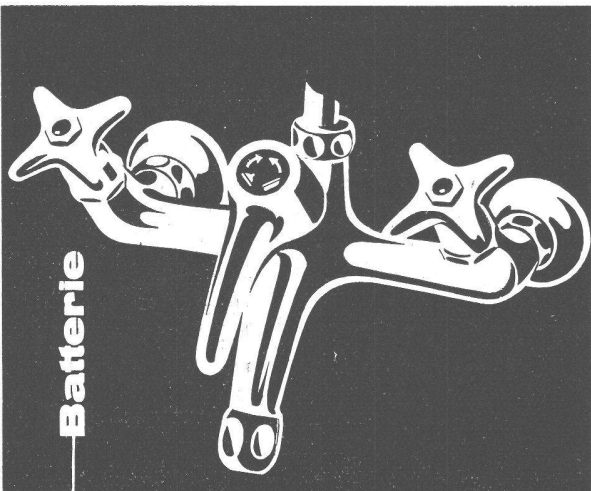
K. Jurek

**BAUGARANTIE—
VERSICHERUNGEN**



**Winterthur
UNFALL**

Schweiz. Unfallversicherungs-
Gesellschaft in Winterthur



Nuba—Batterie

R. Nussbaum & Co. AG.

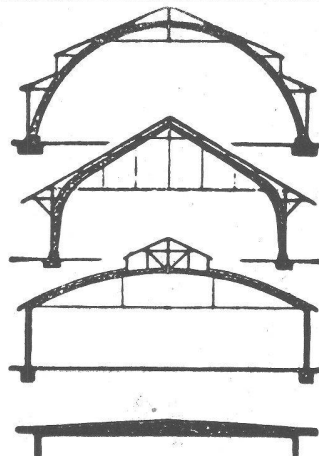
**Armaturenfabrik Olten
Tel. 062 - 5 28 61**

Zürich Dufourstrasse 29 Tel. 32 88 80
Basel Clarastrasse 17 Tel. 2 75 90

**Drahtgewebe in allen Metallen,
eine Spezialität der Firma**

EMIL HITZ

Fabrik für Drahtgeflechte
Zürich 3, Grubenstr. 29, Tel. (051) 33 25 50
Zweigbetrieb Basel:
Obere Rebgrasse 40, Tel. (061) 32 45 92



**B. ZÖLLIG
SÖHNE**
Holz-Konstruktionen
ARBON

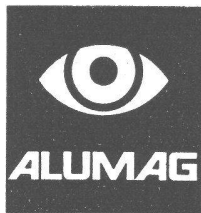
Spezialität
**AUSFÜHRUNG in der
HETZERBAUWEISE**
FÜR LAGER-, TURN- UND
FABRIKHALLEN
LEHRGERÜSTE UND
KIRCHEN
RISSFREIE SÄULEN

viel Licht oder wenig?

Viel Licht bringt Kosten für Anlagen und Strom, wenig Licht aber bringt Übermüdung, Verluste, Unfälle. Zwischen Zuviel und Zuwenig die goldene Mitte zu finden, die richtigen Beleuchtungsstärken in Arbeitssälen, Fabriken und Büros zu erreichen, in Hallen, auf Sportplätzen usw. das ist ein wichtiger Teil unseres unentgeltlichen Kundenservice.

Auch IHRE Beleuchtungsprobleme zeigen wir Ihnen gerne

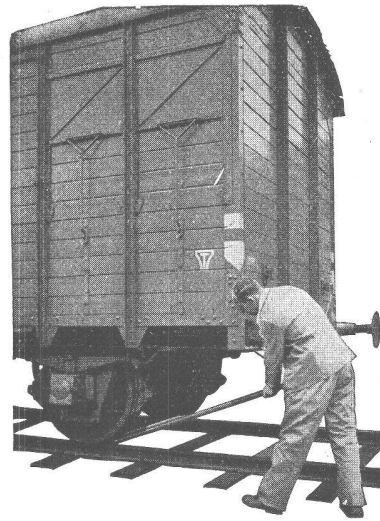
im rechten Licht



Aluminium-Licht AG Zürich
Uraniastr.16 Tel. (051) 23 77 33

MD

GIROUD OLTEN



Bald erschwert
die Witterung
mehr als
sonst die
Rangierarbeiten!

Dann helfen
Ihnen unsere
**1000fach
bewährten,
patentierten**

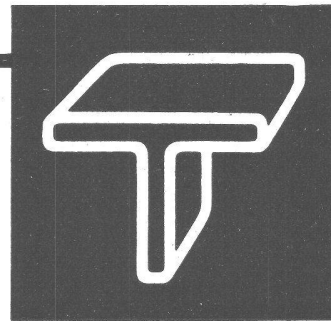
WAGENSCHIEBER

Durch Bahngesellschaften geprüft und als das **geeignenste**
Verschiebegerät bezeichnet

AG. DER MASCHINENFABRIK VON LOUIS GIROUD, OLTEN

Telefon (062) 5 40 17

9253



Stahl- Konstruktionen und Metallbau

**GEBR. TUCHSCHMID AG.
FRAUENFELD**

FRAUENFELD TEL. (054) 724 71
ZÜRICH TEL. (051) 23 23 01

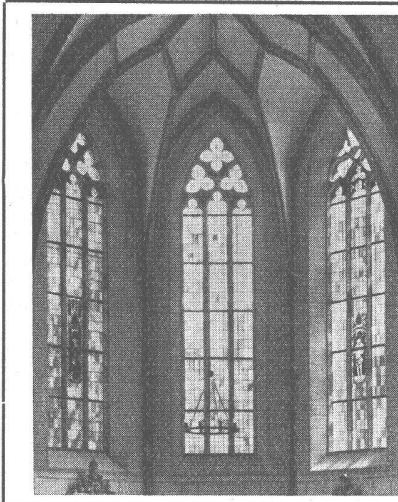
Austrocknungen von

Neu- und Umbauten in kürzester Frist

Trocknungsmaschinen
Trocknungsöfen
Elektro-Fleckentrockner
Exsikkatoren
Infrarot-Trockenstrahler

Max Roth-Kippe & Co., Zürich 45

Bauaustrocknungen Uetlibergstrasse 191 Tel. 33 15 35



Blei- Verglasungen

für Kirchen,
individuelle Gestaltung
von Wohnräumen,
Einsetzen von Wappenscheiben, Butzenscheiben etc.

**Rud. Demenga
Basel**

Sternengasse 11
Telephon (061) 24 09 15

Erholungssuchende können auch im Winter erfolgreich kuren. Sennrütli mit seinen vielseitigen Behandlungsmöglichkeiten ist dafür besonders zweckmässig eingerichtet.

Prospekt Nr. 56/33
und Auskunft durch

Sennrütli Tel. (071) 5 41 41
Degersheim

Haus für individuelle Kuren

Jetzt günstige Nachsaisonpreise!

St. Margrether-Sandstein

Kennen Sie die Vorzüge meines Materials? Jegliche Steinhauerarbeiten, Tür- u. Fenstereinfassungen, Cheminées etc.

Verlangen Sie unverbindlich Offerte oder Vertreterbesuch.

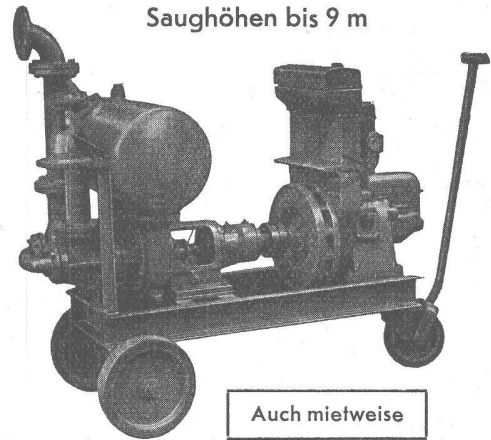
STEINBRUCH- UND STEINMETZGESCHÄFT

E. GAUTSCHI St. Margrethen Tel. 7 84 86

Selbstansaugende ventillose Baupumpen

System «Lauchener»

Saughöhen bis 9 m



Auch mietweise

Leistungen 1—500 l/sek. Kein Bodenventil. Keine Klappe im Saugstutzen. Keine Hilfs-Vakuum-Pumpe. Jederzeitiges automatisches Ansaugen auch nach Lufteintritt im Saugrohr. Keine reibenden, sich abnützenden Dichtungsflächen, daher störungsfrei auch bei Schlamm-, Sand- und Kiesförderung.

Maschinenfabrik a. d. Sihl AG. Zürich

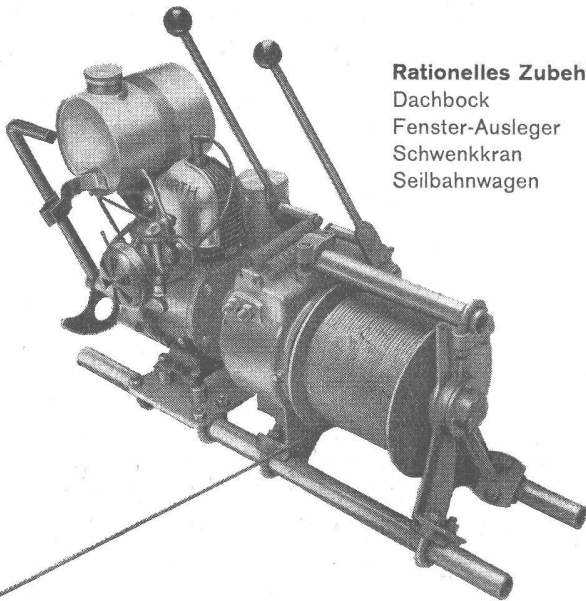
Gegründet 1871

Telephon (051) 23 35 14

MERK

für Hebezeuge

Klein-Seilwinde Modell PK5, Zugkraft 500 kg.



Rationelles Zubehör:
Dachbock
Fenster-Ausleger
Schwenkkran
Seilbahnwagen

HANS MERK Fahrzeug- und Kranfabrik **DIETIKON-ZÜRICH**
Telephon (051) 91 91 21

...halt...

Sie fahren gut mit Clichés von

Anderson+Weidmann
Traugottstr. 6
Zürich
Tel. 42 08 17