

**Zeitschrift:** Schweizerische Bauzeitung  
**Herausgeber:** Verlags-AG der akademischen technischen Vereine  
**Band:** 71 (1953)  
**Heft:** 6

## Titelseiten

### Nutzungsbedingungen

Die ETH-Bibliothek ist die Anbieterin der digitalisierten Zeitschriften. Sie besitzt keine Urheberrechte an den Zeitschriften und ist nicht verantwortlich für deren Inhalte. Die Rechte liegen in der Regel bei den Herausgebern beziehungsweise den externen Rechteinhabern. [Siehe Rechtliche Hinweise.](#)

### Conditions d'utilisation

L'ETH Library est le fournisseur des revues numérisées. Elle ne détient aucun droit d'auteur sur les revues et n'est pas responsable de leur contenu. En règle générale, les droits sont détenus par les éditeurs ou les détenteurs de droits externes. [Voir Informations légales.](#)

### Terms of use

The ETH Library is the provider of the digitised journals. It does not own any copyrights to the journals and is not responsible for their content. The rights usually lie with the publishers or the external rights holders. [See Legal notice.](#)

**Download PDF:** 30.01.2025

**ETH-Bibliothek Zürich, E-Periodica, <https://www.e-periodica.ch>**

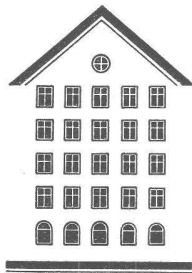
# SCHWEIZERISCHE BAUZEITUNG

WOCHENSCHRIFT FÜR ARCHITEKTUR / INGENIEURWESEN / MASCHINENTECHNIK

REVUE POLYTECHNIQUE SUISSE

ORGAN DES S.I.A. SCHWEIZERISCHER INGENIEUR- UND ARCHITEKTEN-VEREIN  
UND DER G.E.P. GESELLSCHAFT EHEMAL. STUDIERENDER DER EIDG. TECHN. HOCHSCHULE  
GEGRÜNDET 1883 VON ING. A. WALDNER / HERAUSGEGEBEN VON ING. W. JEGHER

*Fenster*



*Kiefer Zürich*

**Verlag**

W. Jegher & A. Ostertag, Dianastrasse 5,  
Zürich / Tel. 23 45 07 / Postcheck VIII 6110  
Postadresse:  
Schweiz. Bauzeitung, Postfach Zürich 39

**Bezugspreise**

Einzelheft Fr. 1.65 — Abonnements:

12 Monate	6 Monate	3 Monate
Schweiz Ausland	Schweiz Ausland	Schweiz Ausland
66.— 72.—	33.— 36.—	16.50 18.—

Für Mitglieder des S.I.A., der G.E.P. und des Schweiz. Technischen Verbandes, sowie für Studierende der ETH und der EPUL ermässigte Preis-Kategorien nach Tarif.

**Anzeigen-Verwaltung**

Mosse-Annoncen AG., Zürich, Limmatquai 94 / Tel. 32 68 17 / Postcheck VIII 1027

**INHALT**

Lokomotive Ae 6/6 für die Gotthardstrecke der SBB. Von *E. Meyer* . . . 73\*

«Von der EMPA geprüft» . . . 77

Neues Bauen in Deutschland. Von *H. Marti* . . . 79\*

Abwasserreinigung und Gewässerschutz in der Schweiz. Von *M. Weigenstein* . . . 81

Ferienpraktikanten-Austausch . . . 84

Muota-Wasserkräfte . . . 84

**MITTEILUNGEN**

Betonstrassen ohne Armierung . . . 84

Springbrunnen im Hafen von Genf. Internat. Elektrowärme-Kongress. 50 Jahre SBB. Asbest-Aluminium-Schutzanstrich. Kautschuktagung in Brüssel. VDI . . . 85

**NEKROLOGE**

E. Bertallo . . . 85\*

C. Barbey . . . 86

**WETTBEWERBE**

Primarschulhaus Richterswil . . . 86

**BUCHBESPRECHUNGEN**

Praktische Baustatik, von *Schreyer*. Stahlbetonbestimmungen, von *W. Gehler* und *C. Palen*. Neuerscheinungen . . . 86

**VEREINE**

SVMT. 196. Diskussionstag . . . 86

VORTRAGSKALENDER . . . 86

Wissen Sie schon von der technischen Neuheit: der Kuhlmann-

**Perspektiv-Zeichenmaschine?**

Wertvolle Arbeitsvorteile - zuverlässige Präzision - einfache Handhabung

Prospekte und Beratung durch das zeichentechnische Spezialhaus



**Gebüder Scholl AG an der Poststrasse in Zürich seit 1865 - Tf. (051) 23 76 80**

**AUFZÜGE**

für Personen - Waren  
Spelsen - Akten

mit und ohne Feineinstellung

*Gebauer*

**ZÜRICH**

Birmensdorferstr. 273  
Telephon 33 21 66

# Durisol

**BAUPLATTEN ohne und mit ARMIERUNG für ISOLIERUNG  
AUSFACHUNG, DECKEN- und FLACHDACHKONSTRUKTIONEN  
grosflächenige DECKENHOURDIS, HOHLBLOCKMAUERSTEINE**

**DURISOL AG. FÜR LEICHTBAUSTOFFE DIETIKON • TEL. 91 86 65**