

Zeitschrift: Schweizerische Bauzeitung
Herausgeber: Verlags-AG der akademischen technischen Vereine
Band: 71 (1953)
Heft: 6

Werbung

Nutzungsbedingungen

Die ETH-Bibliothek ist die Anbieterin der digitalisierten Zeitschriften. Sie besitzt keine Urheberrechte an den Zeitschriften und ist nicht verantwortlich für deren Inhalte. Die Rechte liegen in der Regel bei den Herausgebern beziehungsweise den externen Rechteinhabern. [Siehe Rechtliche Hinweise.](#)

Conditions d'utilisation

L'ETH Library est le fournisseur des revues numérisées. Elle ne détient aucun droit d'auteur sur les revues et n'est pas responsable de leur contenu. En règle générale, les droits sont détenus par les éditeurs ou les détenteurs de droits externes. [Voir Informations légales.](#)

Terms of use

The ETH Library is the provider of the digitised journals. It does not own any copyrights to the journals and is not responsible for their content. The rights usually lie with the publishers or the external rights holders. [See Legal notice.](#)

Download PDF: 30.01.2025

ETH-Bibliothek Zürich, E-Periodica, <https://www.e-periodica.ch>

SCHWEIZERISCHE BAUZEITUNG

WOCHENSCHRIFT FÜR ARCHITEKTUR / INGENIEURWESEN / MASCHINENTECHNIK

REVUE POLYTECHNIQUE SUISSE

ORGAN DES S.I.A. SCHWEIZERISCHER INGENIEUR- UND ARCHITEKTEN-VEREIN
UND DER G.E.P. GESELLSCHAFT EHEMAL. STUDIERENDER DER EIDG. TECHN. HOCHSCHULE
GEGRÜNDET 1883 VON ING. A. WALDNER / HERAUSGEGEBEN VON ING. W. JEGHER

Fenster



Kiefer Zürich

Verlag

W. Jegher & A. Ostertag, Dianastrasse 5,
Zürich / Tel. 23 45 07 / Postcheck VIII 6110
Postadresse:
Schweiz. Bauzeitung, Postfach Zürich 39

Bezugspreise

Einzelheft Fr. 1.65		Abonnements:	
12 Monate	6 Monate	3 Monate	
Schweiz Ausland	Schweiz Ausland	Schweiz	Ausland
66.—	72.—	33.—	36.—
		16.50	18.—

Für Mitglieder des S.I.A., der G.E.P. und des Schweiz. Technischen Verbandes, sowie für Studierende der ETH und der EPUL ermässigte Preis-Kategorien nach Tarif.

Anzeigen-Verwaltung

Mosse-Annoncen AG., Zürich, Limmatquai 94 / Tel. 32 68 17 / Postcheck VIII 1027

INHALT

Lokomotive Ae 6/6 für die Gotthardstrecke der SBB. Von *E. Meyer* . . . 73*

«Von der EMPA geprüft» . . . 77

Neues Bauen in Deutschland. Von *H. Marti* . . . 79*

Abwasserreinigung und Gewässerschutz in der Schweiz. Von *M. Weigenstein* . . . 81

Ferienpraktikanten-Austausch . . . 84

Muota-Wasserkräfte . . . 84

MITTEILUNGEN

Betonstrassen ohne Armierung . . . 84

Springbrunnen im Hafen von Genf. Internat. Elektrowärme-Kongress. 50 Jahre SBB. Asbest-Aluminium-Schutzanstrich. Kautschuktagung in Brüssel, VDI . . . 85

NEKROLOGE

E. Bertallo . . . 85*

C. Barbey . . . 86

WETTBEWERBE

Primarschulhaus Richterswil . . . 86

BUCHBESPRECHUNGEN

Praktische Baustatik, von *Schreyer*. Stahlbetonbestimmungen, von *W. Gehler* und *C. Palen*. Neuerscheinungen . . . 86

VEREINE

SVMT. 196. Diskussionstag . . . 86

VORTRAGSKALENDER . . . 86

Wissen Sie schon von der technischen Neuheit: der Kuhlmann-

Perspektiv-Zeichenmaschine?

Wertvolle Arbeitsvorteile - zuverlässige Präzision - einfache Handhabung

Prospekte und Beratung durch das zeichentechnische Spezialhaus



Gebüder Scholl AG an der Poststrasse in Zürich seit 1865 - Tf. (051) 23 76 80

AUFZÜGE

für Personen - Waren
Spensen - Akten

mit und ohne Feineinstellung

Gebauer

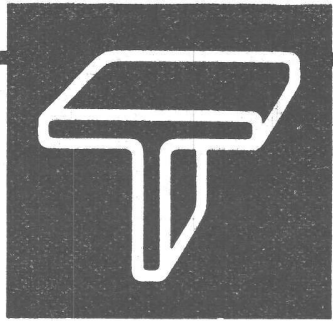
ZÜRICH

Birmensdorferstr. 273
Telephon 33 21 66

Durisol

**BAUPLATTEN ohne und mit ARMIERUNG für ISOLIERUNG
AUSFACHUNG, DECKEN- und FLACHDACHKONSTRUKTIONEN
grosflächenige DECKENHOURDIS, HOHLBLOCKMAUERSTEINE**

DURISOL AG. FÜR LEICHTBAUSTOFFE DIETIKON • TEL. 91 86 65

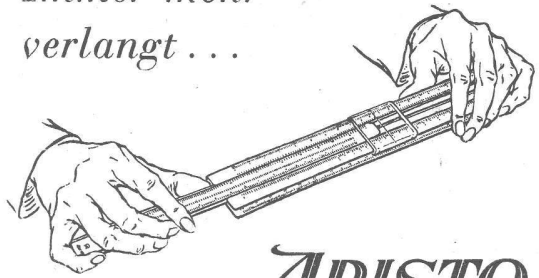


**Blech-Arbeiten
Schweiss-
Konstruktionen
Presswerk**

**GEBR. TUCHSCHMID AG.
FRAUENFELD**

FRAUENFELD TEL. (054) 72471
ZÜRICH TEL. (051) 232301

*Immer mehr
verlangt ...*

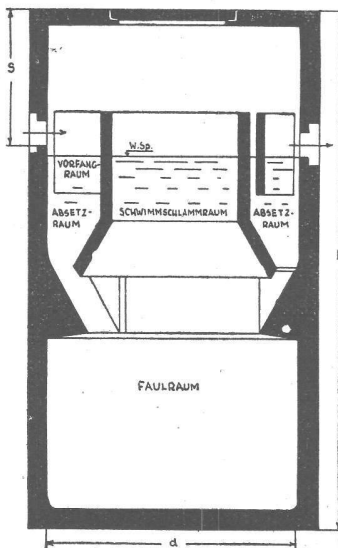


ARISTO
RECHENSCHIEBER

ARISTO genießt in Fachkreisen den Ruf des Rechengengerätes par excellence. Er ist zuverlässig und widerstandsfähig und zeichnet sich durch eine sehr gute Ablesbarkeit aus. Da ARISTO aus Astralon hergestellt ist, sind keine klimatischen Einflüsse zu befürchten. Beständig gegen Wasser, Oel, Benzin, viele Säuren und Alkalien. Erhältlich bei Optikern und in Papeterien.

Abwasserreinigung mit

ALBIS Kläranlagen
Mineraloel- und
Fettabscheidern



Diese Produkte entsprechen den neuesten Vorschriften des Vereins Schweizerischer Abwasserfachleute

Zementrohre
Ø 8 bis 200 cm

Strassenbauartikel

**Beratung, Kosten-
berechnungen**

A. TSCHÜMPERLIN

Zementwarenfabriken

Adliswil-Zürich / Küssnacht a. R.

**1953
HANNOVER
DEUTSCHE
INDUSTRIE-MESSE**

1. TEIL: MUSTERMESSE 1. - 5. MÄRZ

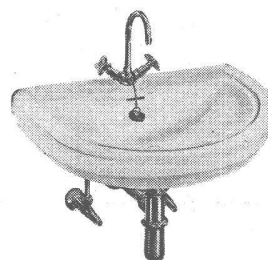
2. TEIL: TECHNISCHE MESSE 26. APRIL - 5. MAI

Allgemeine Auskünfte über diese Messen, insbesondere an Aussteller, Prospekte etc. durch

Handelskammer Deutschland-Schweiz
Sihlstrasse 38, Zürich, Telefon (051) 25 37 02

Messeausweise, Prospekte, ermässigte Bahnbillette, Schlafwagen, Flugreservierungen, Visa, Unterkunft etc. durch

Reisebureau A. Kuoni AG. Zürich
Bahnhofplatz 7, Telefon (051) 23 36 10
Filialen: Basel, Bern, Lausanne, Locarno, Luzern



Sanitäre Apparate

Armaturen

Verlangen Sie unseren Katalog. Lieferung prompt ab unserem Lager. Sehr vorteilhafte Preise.

Forster & Bucher, Zürich 10

Nordstrasse 152 - Telefon (051) 26 67 37
Freier Schweizer Grosshandel in Armaturen und sanitären Apparaten.

VON ROLL

Projektierung und Bau
kompletter Anlagen
für mechanische und biologische Reinigung
von häuslichem und industriellem Abwasser

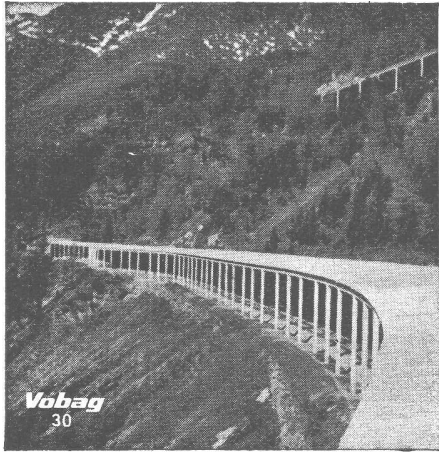
35



*Vertikal-Sandfang und Absatzbecken
Dessableur vertical et clarificateurs*

Langjährige Erfahrung, eigene Patente
Verwertung letzter Erkenntnisse in abwasser-
technischer, baulicher, maschineller Hinsicht
Weitgehende Automatisierung
Erstklassiges Material

VON ROLL-Abwasserreinigungs-Anlagen
bieten daher Gewähr
für einwandfreien Betrieb



Vobag

AG. für vorgespannten Beton
und Zementwarenfabrik

Spezialfirma für hochwertige Betonwaren
für alle Zwecke

Büros, Fabrik und Lager in Adliswil-Zürich
Tel. (051) 91 68 44

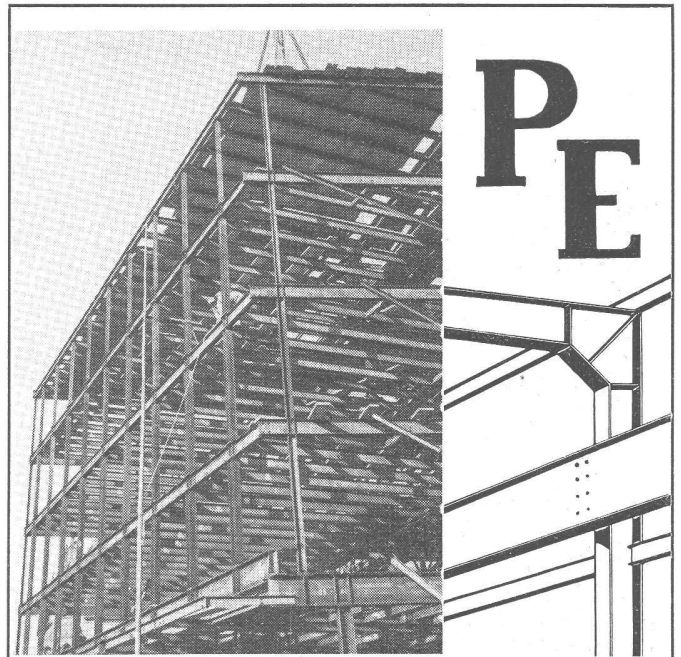
Schneegalerie aus vorgespannten Betonelementen

1

Tel. 056 3111

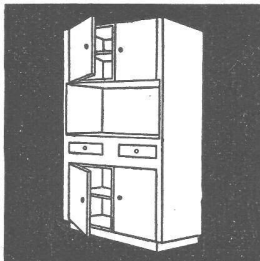
Fluoreszenz-Leuchten

Fluoreszenz-Beleuchtung für Verkehr, Industrie
und Gewerbe
B. A. G. Bronzwarenfabrik A. G. Turgi

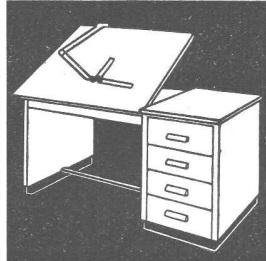


PREISWERK & ESSER STAHLBAU BASEL

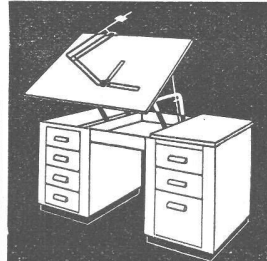
Brückenbau Stahlhochbau Silos Behälter
Schlosserei Metallbau
Ingenieurbureau



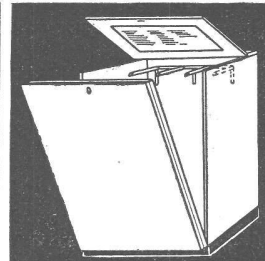
NORM-KÜCHENMÖBEL
Türen und allgemeine
Bauschreinerarbeiten



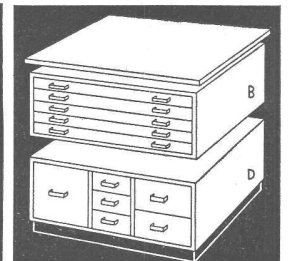
RWD-ARCHITEKT
18 Typen Pulte
vertikal ab Fr. 185.—



RWD-HOVEKO
vertikal und horizontal
8 Typen ab Fr. 510.—
+ Patent +



Vertikal-Planschränke
RWD-EXACTA PV
für Zeichnungen A4 bis A0
Fr. 455.—



Combi-Planschränke
4 Typen, beliebig kombinier-
bar. Combination ab Fr. 467.—
(78 cm hoch)

REPPISCH-WERK AG, DIETIKON-ZÜRICH GIESSEREI, MASCHINEN- UND MÖBELFABRIK TEL. (051) 91 81 03

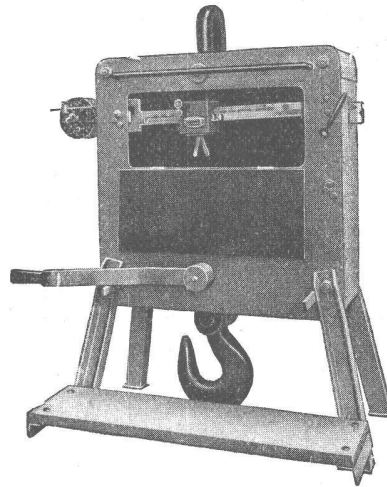
Prospekte verlangen • Referenzen • Verkauf durch alle guten Fachgeschäfte • Bezugsquellennachweis



Transformatoren
Anlass- und Regulier-Widerstände
Signalglocken

HANS GLOOR / FABRIK ELEKTRISCHER APPARATE / ZÜRICH 50 (OERLIKON)
Telephon (051) 46 83 50

GIROUD OLTEN



Bei der Ermittlung der Stückgewichte grosser Teile vermeiden Sie umständliche Transporte zur Waage mit unseren **bestbewährten**, amtlich geeichten

KRANWAAGEN

für 1000—30 000 kg Wiegefähigkeit
Einige Grössen sind ab Lager lieferbar

AG. DER MASCHINENFABRIK VON LOUIS GIROUD, OLTEN

Telephon (062) 5 40 17

953

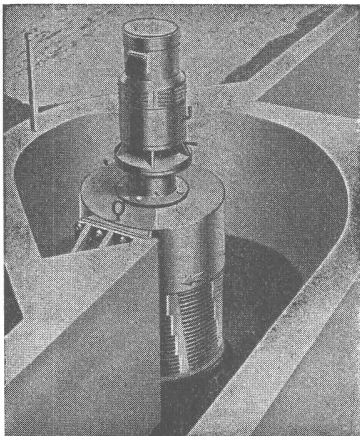
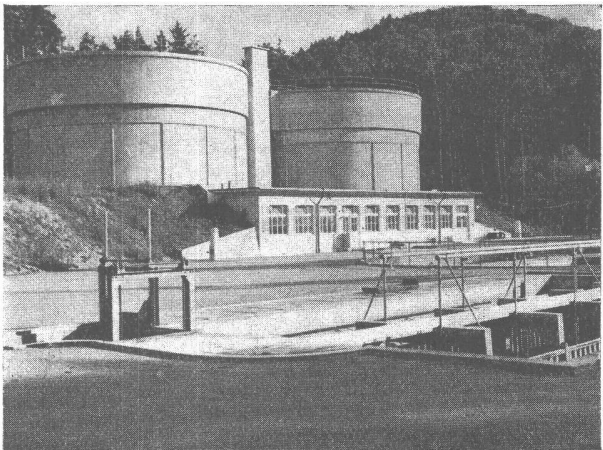
Abwasser-Kläranlagen

für Gemeinden und Industrie

Trinkwasser-Filteranlagen

Patentierete Verfahren und Ausrüstung

Zahlreiche Referenzen
im In- und Ausland



COMMINUTOR - Typen für jede Leistung

Feststoffzerkleinerung im Abwasserstrom

Ersetzt Rechen und Rechenreinigung

Geringer Kraftverbrauch

Tausende im Betrieb

PISTA S. A. GENÈVE-JONCTION

SRD



SRD KUGELLAGER VERKAUFSBUREAU ZÜRICH
 der Kugellagerwerke J. Schmid-Roost A.G. Nachf. Schmid & Co.
Telephon (051) 25 89 66 **Nüscherstr.31**
 SAFIA GENÈVE, 8, Av. P. de Rochemont Tel. (022) 6 83 36
 SAFIA BERN, Monbijoustrasse 21 Tel. (031) 2 33 40

Elektro-Stapler



lieferbar mit 500, 1000 oder 2000 kg Tragkraft und Hubhöhe bis 6 m
 Dieses Universal-Fahrzeug gewährleistet ein maximales Ausnützen der Lagerräume und eine wesentliche Einsparung an Zeit und Arbeitskraft.

OEHLER AARAU

EISEN- UND STAHLWERKE OEHLER & CO. A.G., AARAU TEL. (064) 2 25 22

KABELWERKE BRUGG AG.

BLEIKABEL
 aller Art für **Stark-** und **Schwachstrom**

TRU-LAY-BRUGG-DRAHTSEILE
 für alle Anwendungsgebiete



Löffelbagger mit Tru-Lay-Brugg-Drahtseilen ausgerüstet

DIFFERENZ-DRUCKREGLER

für
 kabellose
 Pumpensteuerung



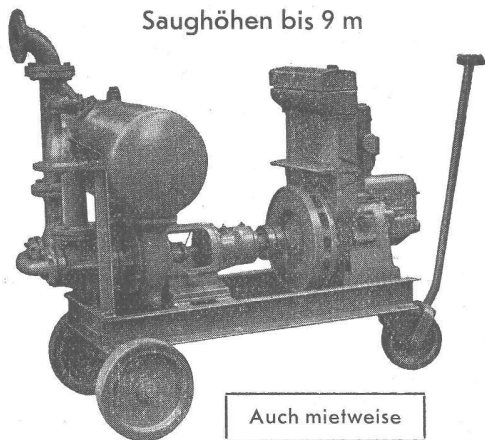
SAUTER

Fr. Sauter A.G., Fabrik elektrischer Apparate, Basel

Selbstansaugende ventillose
Baupumpen

System «Lauchenuer»

Saughöhen bis 9 m



Auch mietweise

Leistungen 1—500 l/sek. Kein Bodenventil. Keine Klappe im Saugstutzen. Keine Hilfs-Vakuum-Pumpe. Jederzeitiges automatisches Ansaugen auch nach Lufteintritt im Saugrohr. Keine reibenden, sich abnützenden Dichtungsflächen, daher störungsfrei auch bei Schlamm-, Sand- und Kiesförderung.

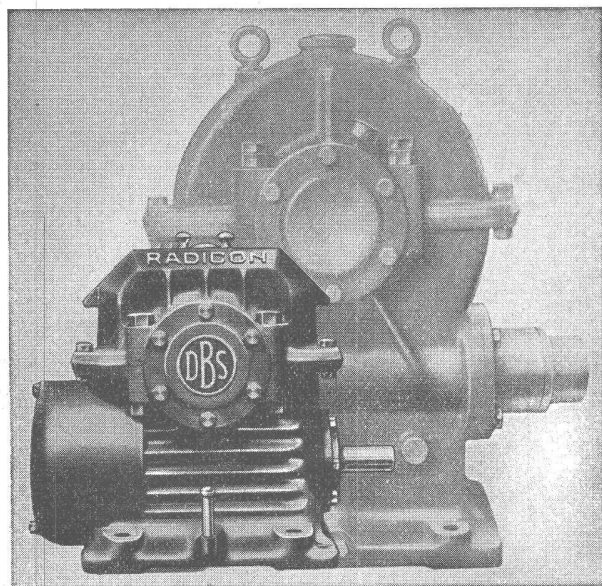
Maschinenfabrik a. d. Sihl AG. Zürich

Gegründet 1871

Telephon (051) 23 35 14

Verwenden Sie

**DAVID BROWN
RADICON SCHNECKENGETRIEBE**

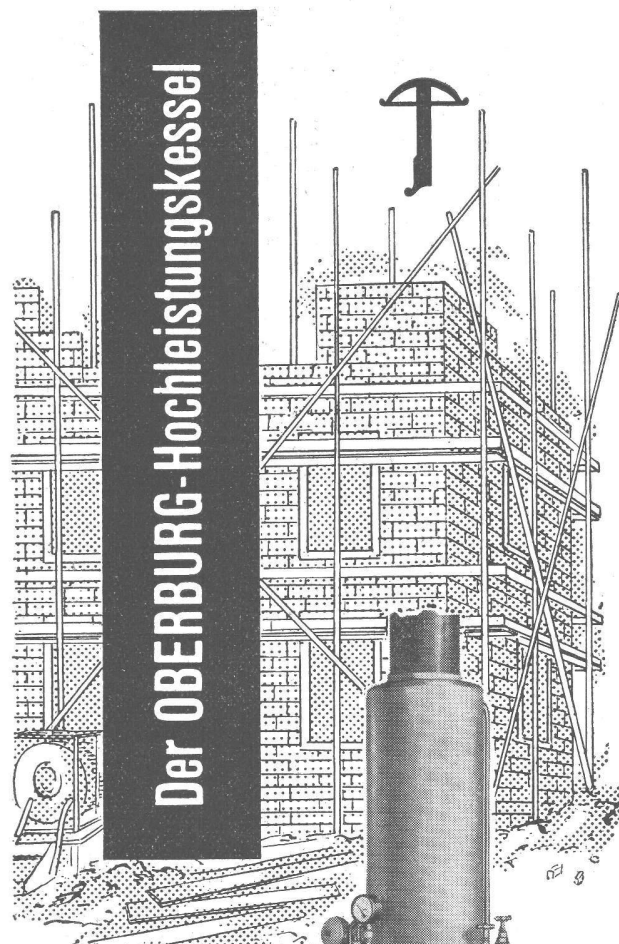


Sonderkühlung, Öelumlaufrschmierung für Getriebe und Lager, David Brown Schneckenform, hohe Leistung und Wirkungsgrad bei kleinsten Abmessungen, niedrigerer Preis als für gewöhnliche Schneckengetriebe gleicher Leistung, zuverlässig, geräuschlos.

Gangbarste Grössen und Uebersetzungen ab Lager des Vertreters:

W. EMIL KUNZ POSTFACH ZÜRICH 27

Gotthardstrasse 21 — Tel. (051) 25 29 10



Der OBERBURG-Hochleistungskessel

für Winterarbeiten im Baugewerbe

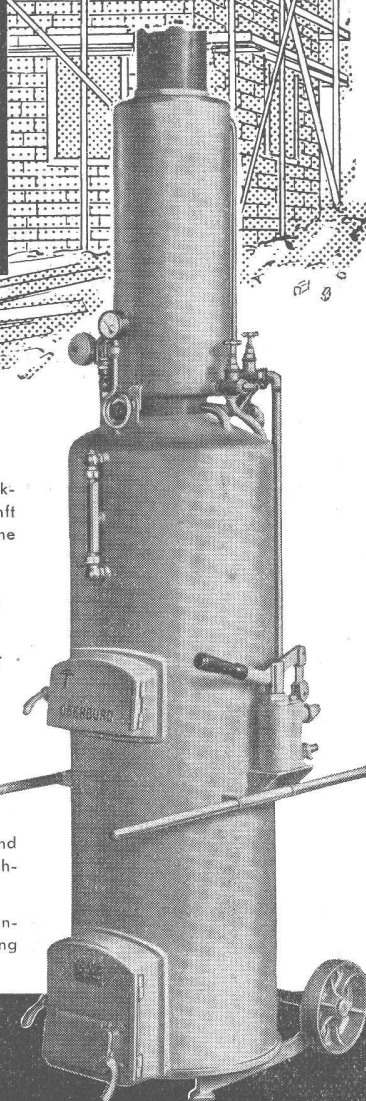
bietet als solider Mehrzweckkessel schweizerischer Herkunft bei konkurrenzlosem Preis eine

maximale Leistung:

- Aufwärmen von Sand und Kies
- Warmwasserbereitung für Betonmaschine und Barackenheizung
- Auftauen von Leitungen, Silos usw.

Der OBERBURG-Hochleistungskessel hat in vielen hundert in- und ausländischen Betrieben höchste Anerkennung gefunden.

Technische Beratung und unverbindliche Probeverföhrung durch



NOTTARIS & WAGNER

Eisengiesserei & Ofenfabrik Gegr. 1852
Oberburg-Burgdorf Telefon (034) 230 11



Vencator
PATENTIERTE
WARMLUFTHEIZUNG

Für Werkstätten,
Fabriken, Magazine,
Garagen usw.

rasch
sparsam
gesund
dauerhaft

AUSKUNFT ERTEILT IHNEN
SOPROCHAR SA
LAUSANNE Tel. (021) 24 76 19

ALIMIL

Die patent. ALIMIL-Rillenfäfer und ALIMIL-Decken werden von führenden Architekten für öffentliche und private Bauten gewählt.

Erste Referenzen - Verschiedene Profile - Vide Prospekt

Fabrikation und Anschlag durch
A. J. Eggstein Söhne & Cie. Luzern

ALIMIL-WERK + LUZERN
Tribtschenstrasse 57 - Tel. (041) 2 06 04



Fabrik für alle
Drahtgeflechte

EMIL HITZ
ZÜRICH 3

Grubenstrasse 29
Telephon (051) 33 25 50
Zweigbetrieb in Basel
Ob. Rebgeasse 40
Telephon (061) 4 58 92

Austrocknungen von
Neu- und Umbauten in kürzester Frist

Trocknungsmaschinen
Trocknungsöfen
Elektro-Fleckentrockner
Exsikkatoren
Infrarot-Trockenstrahler

Max Roth-Kippe & Co., Zürich 45
Baaustrocknungen Uetlibergstrasse 191 Tel. 33 15 35

Auch durch unsere **WINTERKUR** wird Ihr Organismus entschlackt. Sie erlangen stabilere Gesundheit und vermehrte Arbeitskraft. Verlangen Sie Prospekt Nr. 56/4.

Kurhaus **Senarüth** Degersheim
Telephon (071) 5 41 41



Industrie-Artikel

Treibriemen Transportbänder
Keilriemen Riemenverbinder
Dichtungsmaterial Gummischläuche

Adolf Schlatter A.G. Zürich
Tel. (051) 26 17 86 Stampfenbachstr. 73

Herbag Herstellung von Baustoffen AG.

Rapperswil Schmerikon Flawil Zürich-Seebach

Zementröhren, Bachverbauungs- u. Straßenbau-Artikel, Klärgruben, Benzinabscheider, Kabelverteilkabinen u. Kabelkanäle, Kunststeine, Gartenbauartikel, „Standard“-Leichtbau- u. Isolierplatten, „Swareflex“-Beton-Straßensignale

Fabrikation sämtlicher armierter und unarmierter Betonprodukte