

Zeitschrift: Schweizerische Bauzeitung
Herausgeber: Verlags-AG der akademischen technischen Vereine
Band: 73 (1955)
Heft: 10

Werbung

Nutzungsbedingungen

Die ETH-Bibliothek ist die Anbieterin der digitalisierten Zeitschriften. Sie besitzt keine Urheberrechte an den Zeitschriften und ist nicht verantwortlich für deren Inhalte. Die Rechte liegen in der Regel bei den Herausgebern beziehungsweise den externen Rechteinhabern. [Siehe Rechtliche Hinweise.](#)

Conditions d'utilisation

L'ETH Library est le fournisseur des revues numérisées. Elle ne détient aucun droit d'auteur sur les revues et n'est pas responsable de leur contenu. En règle générale, les droits sont détenus par les éditeurs ou les détenteurs de droits externes. [Voir Informations légales.](#)

Terms of use

The ETH Library is the provider of the digitised journals. It does not own any copyrights to the journals and is not responsible for their content. The rights usually lie with the publishers or the external rights holders. [See Legal notice.](#)

Download PDF: 27.04.2025

ETH-Bibliothek Zürich, E-Periodica, <https://www.e-periodica.ch>

SCHWEIZERISCHE BAUZEITUNG

WOCHENSCHRIFT FÜR ARCHITEKTUR / INGENIEURWESEN / MASCHINENTECHNIK

REVUE POLYTECHNIQUE SUISSE

ORGAN DES S. I. A. SCHWEIZERISCHER INGENIEUR- UND ARCHITEKTEN-VEREIN
UND DER G. E. P. GESELLSCHAFT EHEMAL. STUDIERENDER DER EIDG. TECHN. HOCHSCHULE
GEGRÜNDET 1883 VON ING. A. WALDNER / HERAUSGEGEBEN VON ING. W. JEGHER

Fenster



Kiefer Zürich

Tiefbohr- und Baugesellschaft A.-G. Zürich-Bern

Grundwasserfassungen - Schnellfilter System „Peter“

Sondierbohrungen - Entnahme ungestörter Bodenproben - Bohr-Pres betonpfähle
Kernbohrungen im Fels - Injektionen - Druckluft-Arbeiten

Patentanwälte

E. BLUM & Co., ZÜRICH

Gegründet 1878 Telephon 25 16 33

Bahnhofstrasse 31

Anmeldung von Erfindungen

Fabrik- und Handelsmarken

Gutachten, Prozessberatung

Durisol

**BAUPLATTEN ohne und mit ARMIERUNG für ISOLIERUNG
AUSFACHUNG, DECKEN- und FLACHDACHKONSTRUKTIONEN
grossflächige DECKENHOURDIS, HOHLBLOCKMAUERSTEINE**

DURISOL AG. FÜR LEICHTBAUSTOFFE DIETIKON • TEL. 918665

Verlag

W. Jegher & A. Ostertag, Dianastrasse 5,
Zürich / Tel. 23 45 07 / Postcheck VIII 6110

Postadresse:

Schweiz. Bauzeitung, Postfach Zürich 39

Bezugspreise

Einzelheft Fr. 1.65 — Abonnements:

12 Monate		6 Monate		3 Monate	
Schweiz	Ausland	Schweiz	Ausland	Schweiz	Ausland
66.—	72.—	33.—	36.—	16.50	18.—

Für Mitglieder des S. I. A., der GEP und des Schweiz. Technischen Verbandes sowie für Studierende der ETH und der EPUL ermässigte Preiskategorien nach Tarif.

Anzeigen-Verwaltung

Mosse-Annoncen AG., Zürich, Limmat-
quai 94 / Tel. 326817 / Postcheck VIII 1027

INHALT

Betriebs Erfahrungen im Gasturbinen-Kraftwerk Beznau. Von <i>H. Pfenniger</i>	127*
Neue Formen im Bau von Flughöfen	131
Radarstationen im Meer	133
Wettbewerb Erweiterungsbauten Kantonsschule Winterthur	134*
Technische Hilfe der UNO an unterentwickelte Länder	137

MITTEILUNGEN

Schweizerische Rheinschiffahrt	141
Autohochbahn in San Francisco. 45 000 t-Tanker «World Glory». Persönliches. Durchschlag des Simplontunnels I	142*

BUCHBESPRECHUNGEN

Lombardisches Land, von <i>E. Schmid</i> .	
Elsners Taschen-Jahrbuch für den Strassenbau 1955, von <i>E. W. Goerner</i>	142
Korrosionsschutz im Stahlbau. Nomenklatur, von <i>P. Luckey</i> und <i>W. Treusch</i> . Neuerscheinungen	143

NEKROLOGE

P. Emden	143
----------	-----

WETTBEWERBE

Badeanlage «Seerose» Horgen	143
-----------------------------	-----

MITTEILUNGEN AUS DEM S. I. A.

Fachgruppe der Ingenieure für Brückenbau und Hochbau. Sektion Zürich, Vorträge <i>A. Speiser</i> und <i>G. Schnitter</i>	143
--	-----

ANKÜNDIGUNGEN

Kurs über Kautschukverarbeitung in Delft. 7. Internat. Messe in Lüttich. Internat. Architektenunion, SVMT. Vorträge	144
---	-----



SIG *lifter* mit Ziegelklemmvorrichtung

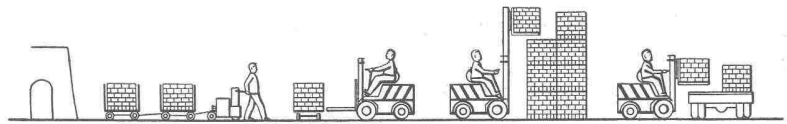
für jede normale Backsteingrösse

Die vollhydraulische Hub-, Kipp- und Seitenschubvorrichtung ist mit Einhandbedienung in gewünschter Bewegung, Geschwindigkeit und ausgeübter Kraft stufenlos und sanft regulierbar und ermöglicht ein rasches und präzises Aufnehmen und Abstellen der Last.

Tragkraft 1200 bis 2600 kg. Hubhöhen bis 3,4 m und mehr. Spezialrahmen mit vollem Freihub, Pneubereifung, Batterie-, benzinelektrischer oder Dieselmotor-Betrieb. Gut auswechselbare Zusatzausrüstungen wie hydraulische oder mechanische Schaufelkipplmulde, Hubgabeln usw.

Ausserordentlich wendig, minimale Abmessungen.

Verlangen Sie Offerte und Vorführung, wir beraten Sie gerne in sämtlichen Transportfragen.



**Schweizerische
Industrie-Gesellschaft
Neuhausen am Rheinfall**

C 3

**110 Fahrzeuge
erzählen ...**

Wir sind 110 Magirus-Fahrzeuge und haben im ganzen 18225500 Fahrkilometer hinter uns, jedes von uns mehr als 150 000 Kilometer, ohne dass eine Motorenrevision oder grössere Reparaturen notwendig geworden wären.

Unsere Besitzer schätzen uns hoch, denn wir haben ihnen im Durchschnitt pro Fahrkilometer nicht einmal einen Rappen an Reparaturen gekostet.

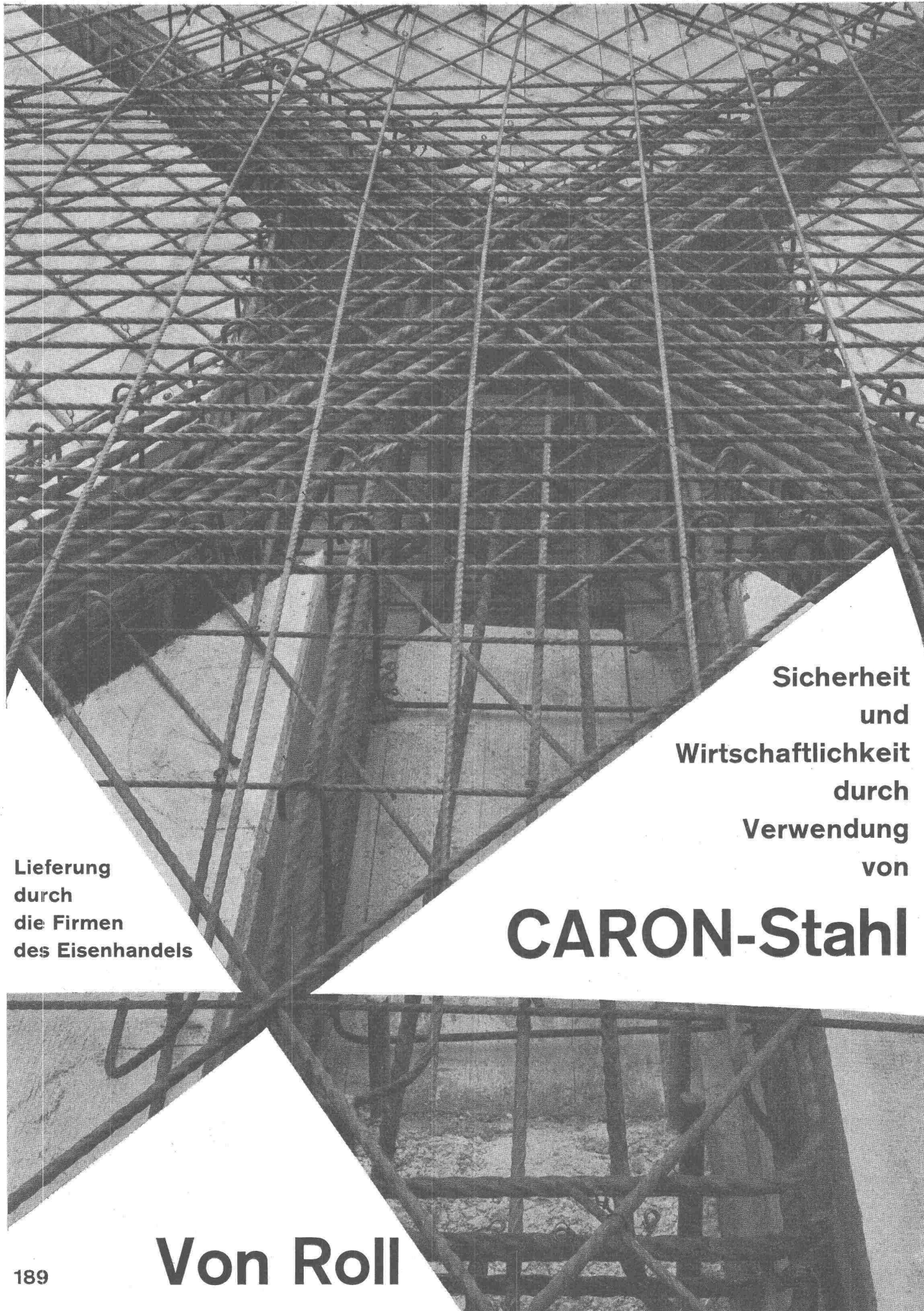
Wie steht es in dieser Hinsicht mit Ihrem Lastwagen?



Die Luftkühlung hat auch im Lastwagenbetrieb gewaltige Vorteile. Die Besitzer von Magirus-Deutz-Lastwagen in der Schweiz sprechen als Referenzen eine unzweideutige Sprache.



Hämmerli Generalvertretung für die ganze Schweiz:
AG., Lenzburg Tel. (064) 81816



Lieferung
durch
die Firmen
des Eisenhandels

Sicherheit
und
Wirtschaftlichkeit
durch
Verwendung
von

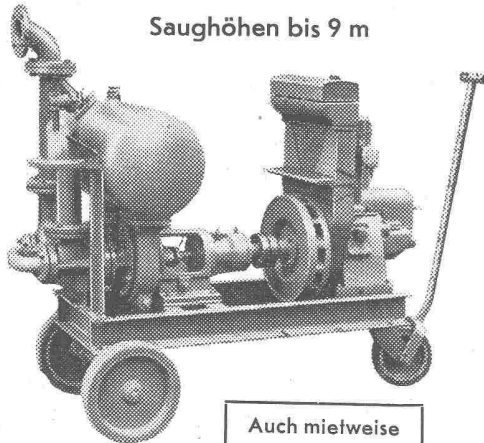
CARON-Stahl

Von Roll

Selbstansaugende ventillose
Baupumpen

System «Lauchener»

Saughöhen bis 9 m



Auch mietweise

Leistungen 1—500 l/sek. Kein Bodenventil. Keine Klappe im Saugstutzen. Keine Hilfs-Vakuum-Pumpe. Jederzeitiges automatisches Ansaugen auch nach Luffeintritt im Saugrohr. Keine reibenden, sich abnützenden Dichtungsflächen, daher störungsfrei auch bei Schlamm-, Sand- und Kiesförderung.

Maschinenfabrik a. d. Sihl AG. Zürich

Gegründet 1871

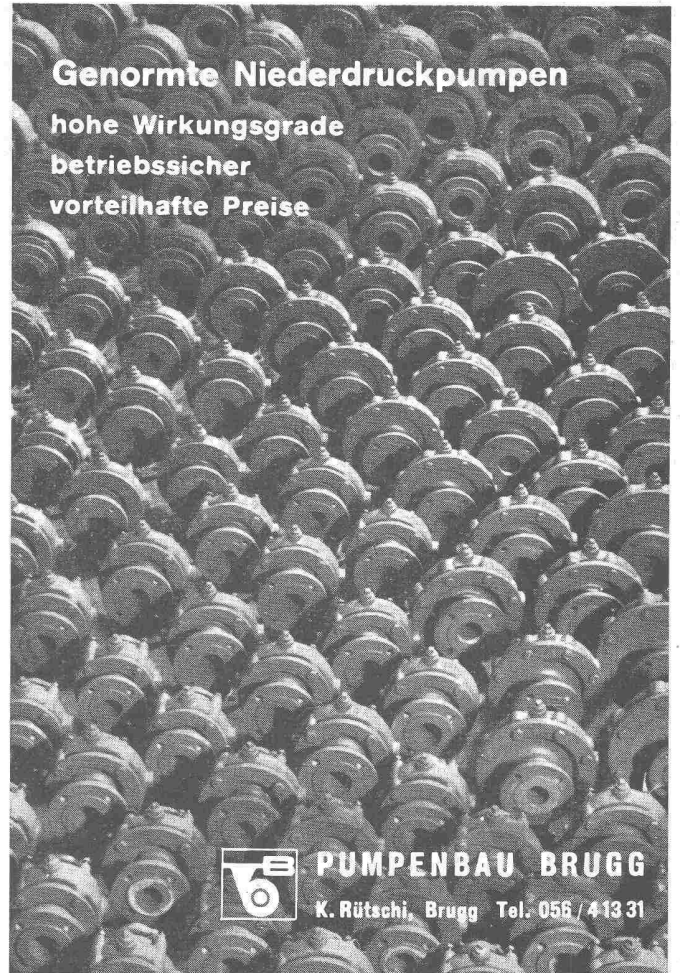
Telephon (051) 23 35 14

Genormte Niederdruckpumpen

hohe Wirkungsgrade

betriebsicher

vorteilhafte Preise

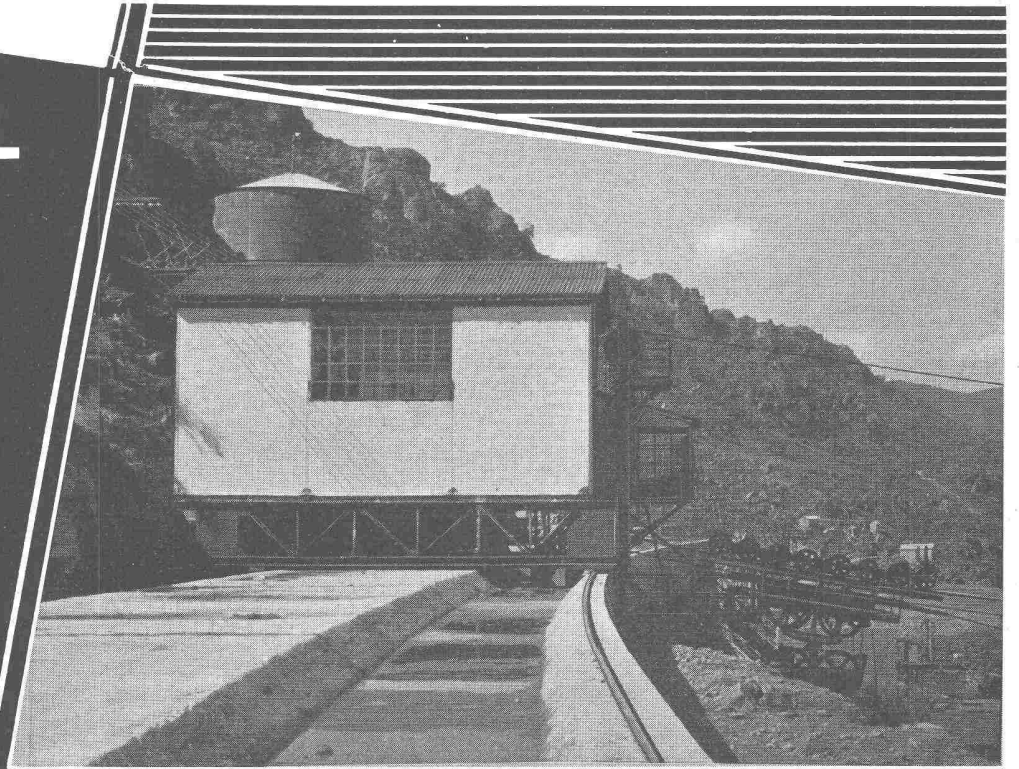


PUMPENBAU BRUGG

K. Rüttschi, Brugg Tel. 056 / 413 31

HECKEL

LASTEN-DRAHTSEILBAHNEN
PERSONENSCHWEBEBAHNEN
KABELKRANE ALLER ART
VERLADEBRÜCKEN
TRANSPORTANLAGEN
FÜR JEDEN ZWECK
FÖRDERBÄNDER
ELEVATOREN
SCHNECKEN
KREISFÖRDERER USW.



**GESELLSCHAFT FÜR FÖRDERANLAGEN
ERNST HECKEL MBH., SAARBRÜCKEN**

VERTRETER FÜR DIE SCHWEIZ: ULRICH ROHRER-MARTI • BERN-ZOLLIKOFEN

Aktiengesellschaft Oederlin & Cie. Baden

Armaturenfabrik und Metallgiessereien

Tel. (056) 2 41 41



Sanperla-Armaturen

mit dem Sanperla-Mundstück. Die sinnvolle Konstruktion dieser Armaturen bewirkt eine Sauerstoffanreicherung des Wassers.

Durch die vielen Luftperlen wird der Wasserstrahl weich und angenehm, er **spritzt nicht.**

Zeit und Geld sparen durch



**ROHRGERÜSTE
PAT. RAHMENGERÜSTE
SCHALUNGSTRÄGER
STAHLSCHALUNGEN
BETONMISCHER**

Grabensprieße
mit patent.
Gewindereiniger und Hilfsöse



Deckenstütze mit patentiertem
Gewindereiniger und Hilfsöse

Die meistgekauften Stützen der Welt,
über 2 Millionen in Gebrauch.

A. Bangerter & Cie. AG., Lyss
TELEPHON (032) 8 41 23

MERK
für Hebezeuge

Der **Merk-Seilkran**
gestattet das Heben und Senken
von Lasten an beliebiger
Stelle des Trageiles.



Modelle von
300-4000 kg Tragkraft
zum Transport von
Baumaterial, Holz etc.

HANS MERK Fahrzeug- und Kranfabrik **DIETIKON-ZÜRICH**
Telephon (051) 91 91 21

Muba Halle 9, Stand 3389

R&S

RAUSCHER & STOECKLIN AG
SISSACH

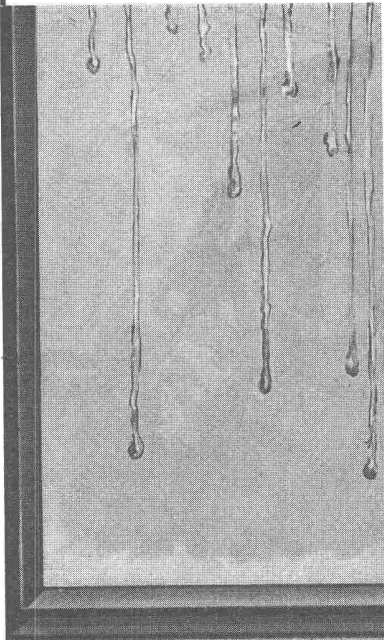
FABRIK ELEKTRISCHER APPARATE UND TRANSFORMATOREN

**Aufzüge
Gebauer**

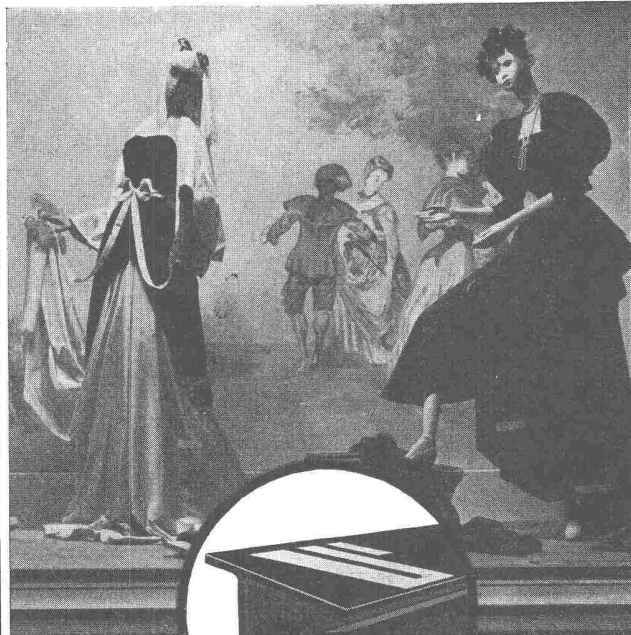
Zürich
Tel. 051-33 21 65
66 / 67

SCHAUFENSTER

So oder Soo



Klare Schaufenster sind die besten Verkäufer



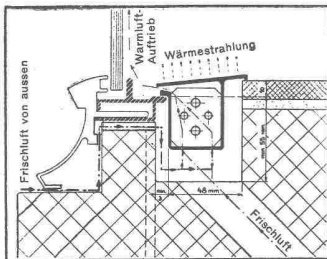
dies hängt nur davon ab, **ob der Architekt** die für den neuzeitlichen Schaufensterbau **unbedingt erforderliche**

**Elektro-
Einbau-
Heizung**

Star Unity

einbaut.

Diese Heizung ist kein Luxus, sondern ein **notwendiger Bestandteil** jedes gut funktionierenden Schaufensters.



Verlangen Sie Einbausketzen und Offerten

KEINE EISBLUMEN KEIN SCHWITZWASSER

ZUFRIEDENE LADEN-INHABER ODER -MIETER DANK DER
NEUARTIGEN PATENTIERTEIN ELEKTRISCHEN

EINBAU SCHAUFENSTER-HEIZUNG

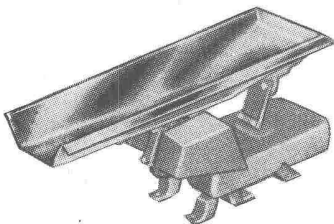
MIT DER NEUEN THERMISCHEN DOPPELWIRKUNG

STAR UNITY AG. Fabrik elektr. Apparate, Zürich 7/53 (Fabrik in AU-Zch., Tel. 051/95 64 67)

Vibratoren für Silo, Dosieranlagen und Transportförderer

SYNTRON, elektromagnetischer Antrieb mit Steuergerät, stufenlos regulierbar für Anschluss an 220-Volt-Lichtnetz. Aufgabeapparate in verschiedenen Formen für Leistungen von mehreren Tonnen oder einigen Gramm pro Stunde.

TRILLOR, robust und vollkommen geschlossen mit Antrieb durch Drehstrom 220/380 Volt. Anbau durch Keilverbindung, Schraubstock oder direkt auf die Vorrichtungen wie Vibrierische, Formen, Schalungen etc.



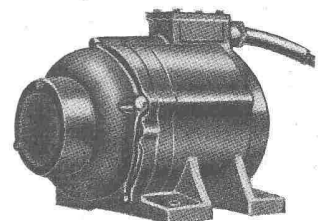
STORRER & CO., ZÜRICH 1

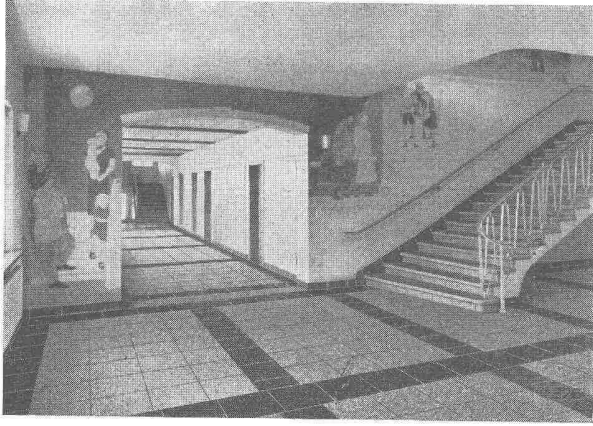
Nachfolger W. Schmidt, Ing.

Waldmannstrasse 8

Telefon 32 77 22

Baumaschinenmesse Zürich, Stand 33





Sekundarschulhaus Henau-Niederuzwil 1952

Qualitäts-Fabrikate

in Basaltolit-Quarzit

Treppenanlagen Bodenplatten

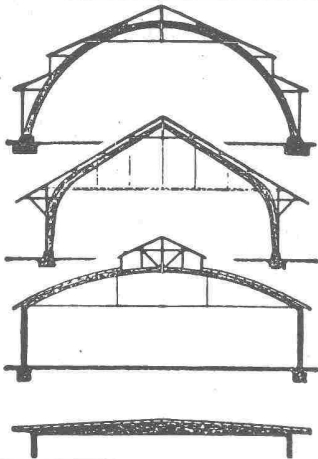
hydraulisch gepresst, mit granitharter Gehfläche, in verschiedenen Farben. Nach Wahl **gleitfest geraut** oder **geschliffen**

20/20/2 cm	35/35/2,5 cm
Standard-Formate: 25/25/2 cm	40/40/3 cm
30/30/2 cm	50/50/3 cm

in Granit-Imitation sofort ab Lager lieferbar!

SPEZIALBETON AG. STAAD (St. G.)

Kunststeinwerke



B. ZÖLLIG

SÖHNE

Holz-Konstruktionen

ARBON

Spezialität

AUSFÜHRUNG in der **HETZERBAUWEISE**

FÜR LAGER-, TURN- UND
FABRIKHALLEN
LEHRGERÜSTE UND
KIRCHEN
RISSFREIE SÄULEN

**Nahtlos gezogene
Blei-Siphons
und Bogen**

Schweizerfabrikat
Normal- und Spezial-
Ausführungen
Nahtlos gezogene Bogen
bis Ø 300 mm
Verkauf durch die Sanitär-
Grossisten
und Eisenhandlungen
Achten Sie stets auf das
WEKA-Zeichen

WEKA

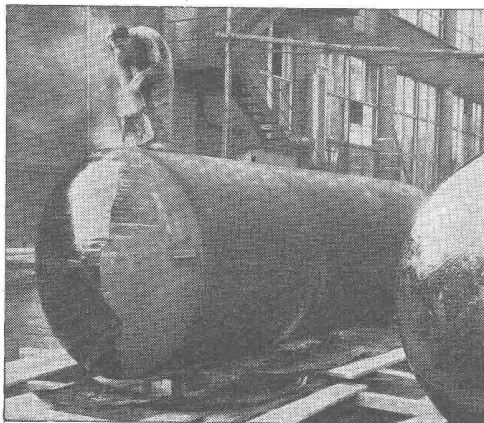
WEKA AG. WETZIKON-ZCH.

Muba 1955 — Halle VII, Stand Nr. 1735

EMIL HITZ
ZÜRICH 3

50 JAHRE
EMIL HITZ
1903/1953

Fabrik für Drahtgeflechte
Grubensstrasse 29 Tel. (051) 33 25 50
Zweigbetrieb in Basel
Ob. Rebgasse 40 Tel. (061) 32 45 92



„WABERIT“-TANKISOLIERUNG

Die Tankisolierung ist seit Jahren eine **Spezialität** unserer Firma.

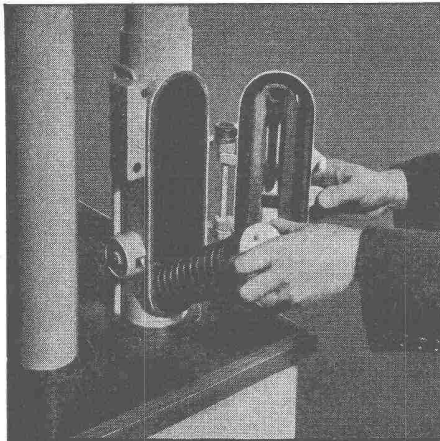
Langjährige Beobachtungen haben erwiesen, dass das «Beerdigen» eines Tanks nur mit dem üblichen hauchdünnen Teer- oder Asphalt-Anstrich unmöglich den vorhandenen Gefahren der Rostanfressungen und vagabundierenden elektrischen Strömen Einhalt gebieten kann.

Die Kontrolle des **Waberit-Belages** mit unserem patent. Prüfgerät gewährleistet eine **absolut wasserundurchlässige Isolierung**. Belagstärke ca. 3—4 mm.

Isolierung auf der Baustelle.

Referenzen, Muster und Offerten stehen gerne zur Verfügung.

STRASSENBAUMATERIAL AG. BERN Neuengasse 28
Tel. (031) 3 21 35



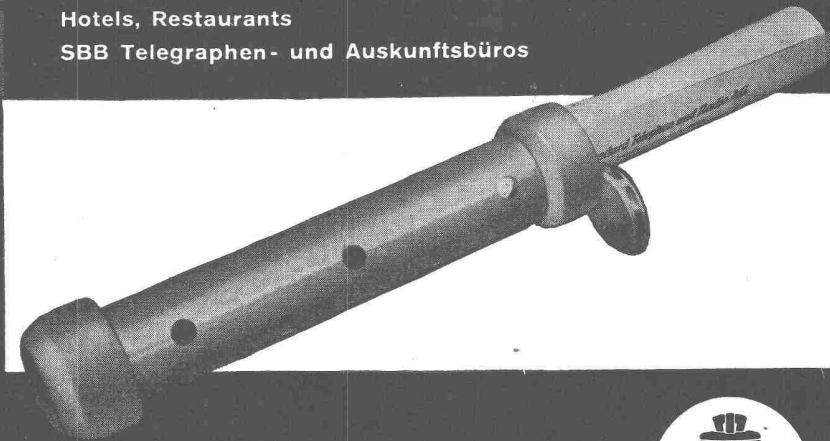
ROHRPOST rationalisiert den Betrieb

Anwendungsgebiete:

Banken
 Versicherungsanstalten
 Druckereibetriebe
 Geschäfts- und Warenhäuser
 Industriebetriebe
 Hotels, Restaurants
 SBB Telegraphen- und Auskunftsbüros

Fördergut:

Bons und Bestellungen
 Zettel
 Telegramme, Checks
 Karten, Briefe
 Warenproben
 Manuskripte



Standard Telephon und Radio AG.

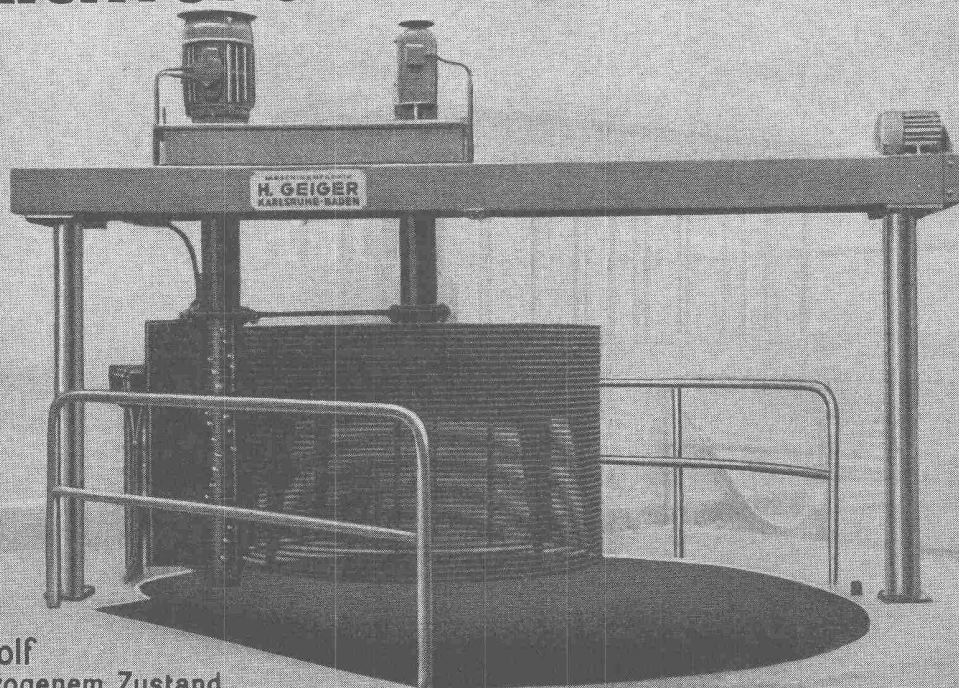
Zürich, Seestr. 395, Postfach Zürich 38, Tel. (051) 45 28 00

Zweigniederlassung in Bern



1534

GEIGER EINRICHTUNGEN FÜR KLÄRANLAGEN



Rechenwolf
 in hochgezogenem Zustand

**TEIL AUSFÜHRUNG, MONTAGE UND SERVICE DURCH
 HANS ROSHARD, INGENIEUR SIA, KÜSNACHT**

**EINFAMILIENHAUS • GROSSIEDLUNG • GEMEINDESCHULHAUS
• KANTONSSPITAL • FABRIK • VERWALTUNGSGEBÄUDE •**

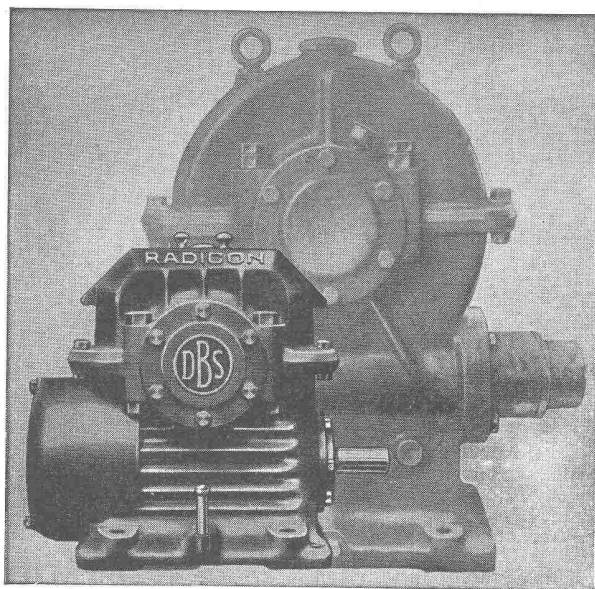
IMMER FINDEN SIE DIE BEWÄHRTEN



SCHLOSSFABRIK HEUSSER

MURGENTHAL

**RADICON
SCHNECKENGETRIEBE**



für

**Platzersparnis, höhere Leistung,
niedrigere Kosten, Sicherheit**

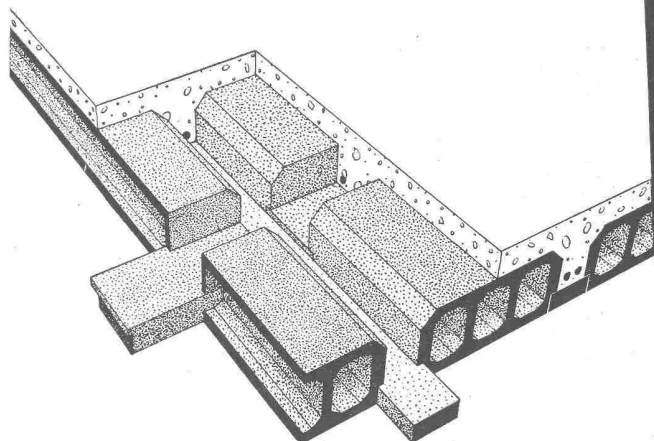
Ab Lager:

W. EMIL KUNZ ★ ZÜRICH 27

Gotthardstrasse 21 - Telephon (051) 25 29 10

**Die fugensichere
Korkisolierdecke**

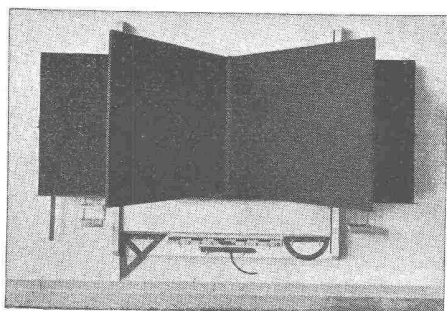
mit Deckensteinen Marke Baukorkat
Hervorragend geeignet als oberste Betondecke
unter Steildach und als Flachdach



Verlangen Sie unseren Prospekt

Baukork A.G.

Verkaufsbüro Zürich, Gotthardstrasse 61 Tel. (051) 23 80 12



HUNZIKER SÖHNE, THALWIL

Schulmöbelfabrik

Gegründet 1880

Telephon 92 09 13

Schweiz. Spezialfabrik der Schulmöbelbranche

Lieferung kompletter Schulzimmereinrichtungen, Schultische, Wand-
tafeln • Beratung und Kostenvoranschläge kostenlos