

Objektyp: **Advertising**

Zeitschrift: **Schweizerische Bauzeitung**

Band (Jahr): **73 (1955)**

Heft 33

PDF erstellt am: **21.07.2024**

### **Nutzungsbedingungen**

Die ETH-Bibliothek ist Anbieterin der digitalisierten Zeitschriften. Sie besitzt keine Urheberrechte an den Inhalten der Zeitschriften. Die Rechte liegen in der Regel bei den Herausgebern. Die auf der Plattform e-periodica veröffentlichten Dokumente stehen für nicht-kommerzielle Zwecke in Lehre und Forschung sowie für die private Nutzung frei zur Verfügung. Einzelne Dateien oder Ausdrucke aus diesem Angebot können zusammen mit diesen Nutzungsbedingungen und den korrekten Herkunftsbezeichnungen weitergegeben werden. Das Veröffentlichen von Bildern in Print- und Online-Publikationen ist nur mit vorheriger Genehmigung der Rechteinhaber erlaubt. Die systematische Speicherung von Teilen des elektronischen Angebots auf anderen Servern bedarf ebenfalls des schriftlichen Einverständnisses der Rechteinhaber.

### **Haftungsausschluss**

Alle Angaben erfolgen ohne Gewähr für Vollständigkeit oder Richtigkeit. Es wird keine Haftung übernommen für Schäden durch die Verwendung von Informationen aus diesem Online-Angebot oder durch das Fehlen von Informationen. Dies gilt auch für Inhalte Dritter, die über dieses Angebot zugänglich sind.

# SCHWEIZERISCHE BAUZEITUNG

WOCHENSCHRIFT FÜR ARCHITEKTUR / INGENIEURWESEN / MASCHINENTECHNIK

REVUE POLYTECHNIQUE SUISSE

ORGAN DES S.I.A. SCHWEIZERISCHER INGENIEUR- UND ARCHITEKTEN-VEREIN  
UND DER G.E.P. GESELLSCHAFT EHEMAL. STUDIERENDER DER EIDG. TECHN. HOCHSCHULE  
GEGRÜNDET 1883 VON ING. A. WALDNER / HERAUSGEGEBEN VON ING. W. JEGHER



**GÖHNER  
TÜREN + FENSTER  
NORMEN**

die beste Garantie für Qualität

**ERNST GÖHNER AG ZÜRICH**  
BERN BASEL ST. GALLEN ZUG BIEL GENÈVE LUGANO

**Verlag**

W. Jegher & A. Ostertag, Dianastrasse 5,  
Zürich / Tel. 23 45 07 / Postcheck VIII 6110  
Postadresse:  
Schweiz. Bauzeitung, Postfach Zürich 39

**Bezugspreise**

Einzelheft Fr. 1.65 — Abonnements:

12 Monate Schweiz Ausland	6 Monate Schweiz Ausland	3 Monate Schweiz Ausland
66.— 72.—	33.— 36.—	16.50 18.—

Für Mitglieder des S. I. A., der GEP und des Schweiz. Technischen Verbandes sowie für Studierende der ETH und der EPUL ermässigte Preiskategorien nach Tarif.

**Anzeigenverwaltung**

Mosse-Annoncen AG., Zürich, Limmat-  
quai 94 / Tel. 326817 / Postcheck VIII 1027



25 Jahre

**ING. MAX GREUTER & CIE. ZÜRICH 7**  
INJEKTIONS- UND GUNIT-ARBEITEN TIEFBOHRUNGEN

# GLASDÄCHER



Kittlos mit Bleibanden oder Aluminiumprofilen.

**JAKOB SCHERRER SÖHNE**  
Zürich 2 Allmendstrasse 7 Telephon 051 / 25 79 80

**INHALT**

Eisenbahnbrücke bei Baltenswil.  
Von P. Soutter . . . . . 497\*

Schweizerischer Wasserwirtschafts-  
verband . . . . . 502

Graphische Darstellung der Sonnen-  
bahn. Von P. Märki . . . . . 505\*

**MITTEILUNGEN**

Eidg. Technische Hochschule, 75 Jahre  
Mitteilungen der ungarischen was-  
serwirtschaftlichen Dienststellen.  
Wohnungsbau in Zürich . . . . . 507  
Elektrische Schnellzugslokomotiven  
für die SNCF. Regelungstechnik.  
Mainkraftwerk Marktbreit . . . . . 508

**NEKROLOGE**

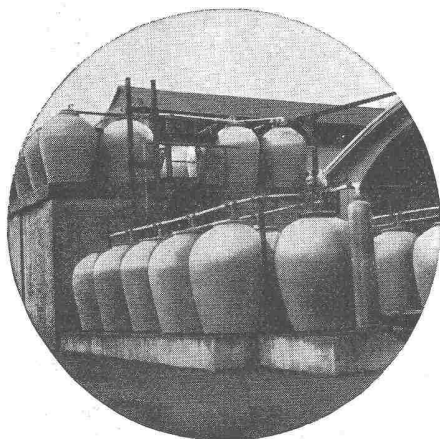
Hans Nater . . . . . 508\*

**BUCHBESPRECHUNGEN**

Schwedische Möbel, von C. Malm-  
sten. Stoffwerte und mechanisches  
Verhalten von Nichtmetallen, von  
Landolt-Börnstein. Neuerscheinungen 509

**ANKÜNDIGUNGEN**

Das Bild im Wohnraum unserer  
Zeit. Schweiz. Verein von Gas- und  
Wasserfachmännern . . . . . 509  
Kongress des Internationalen Insti-  
tutes für Schweissttechnik, Zürich  
1955. Jahrestreffen der Verfahrens-  
Ingenieure. Kältetagung 1955 in  
München. Vorträge . . . . . 510



**STEINZEUG EMBRACH**

garantiert säurebeständig

**Chemisches Steinzeug** für stärkste  
chemische Beanspruchung

**Embrachit** garantiert temperatur-  
wechselbeständig bis 100° C

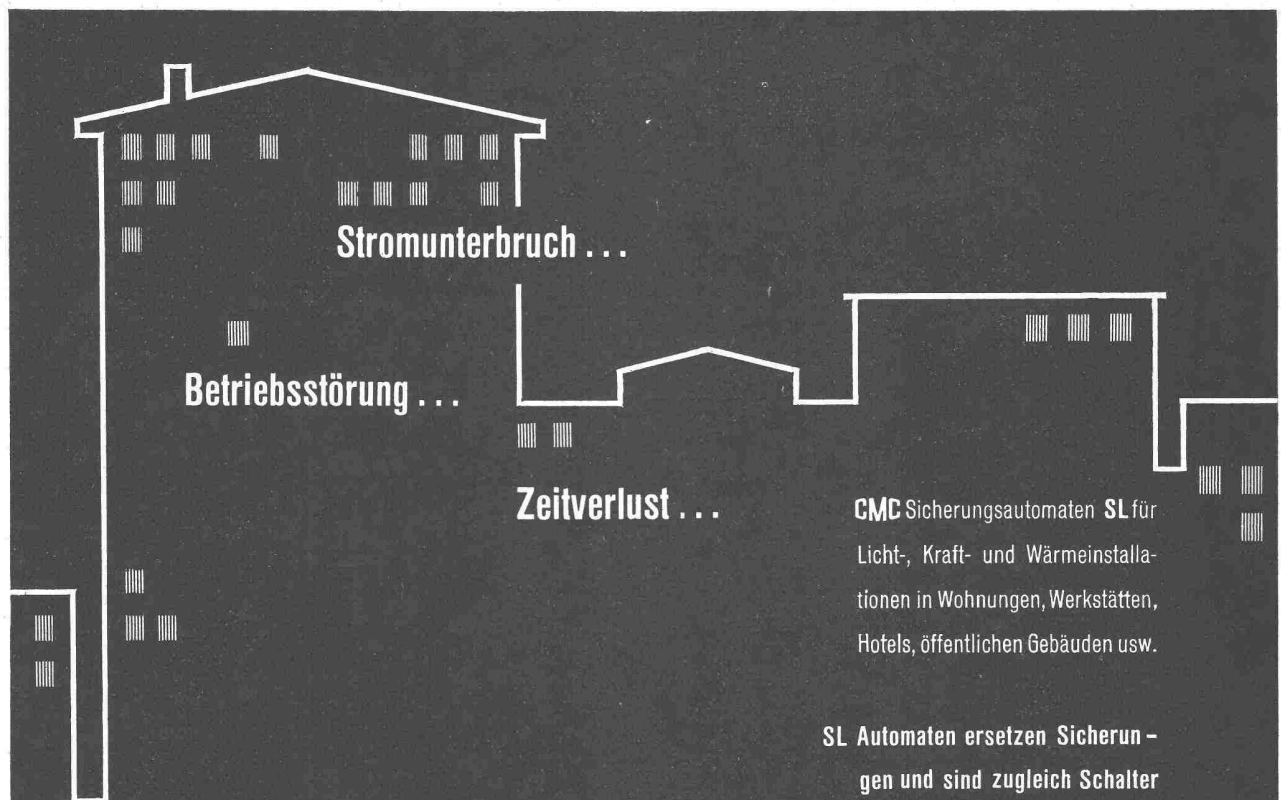
**Thermosil** speziell wärmeleitend

**Embrit** und **Porzellan** für Elektro-  
isolierkörper mit hoher elektrischer  
und mechanischer Festigkeit

**Kanalisations-Steinzeug** für Bau-  
gewerbe und Landwirtschaft

**Steinzeugfabrik Embrach AG.**

für Kanalisation und chemische Industrie  
Embrach (Kt. Zürich) Tel. (051) 96 23 21



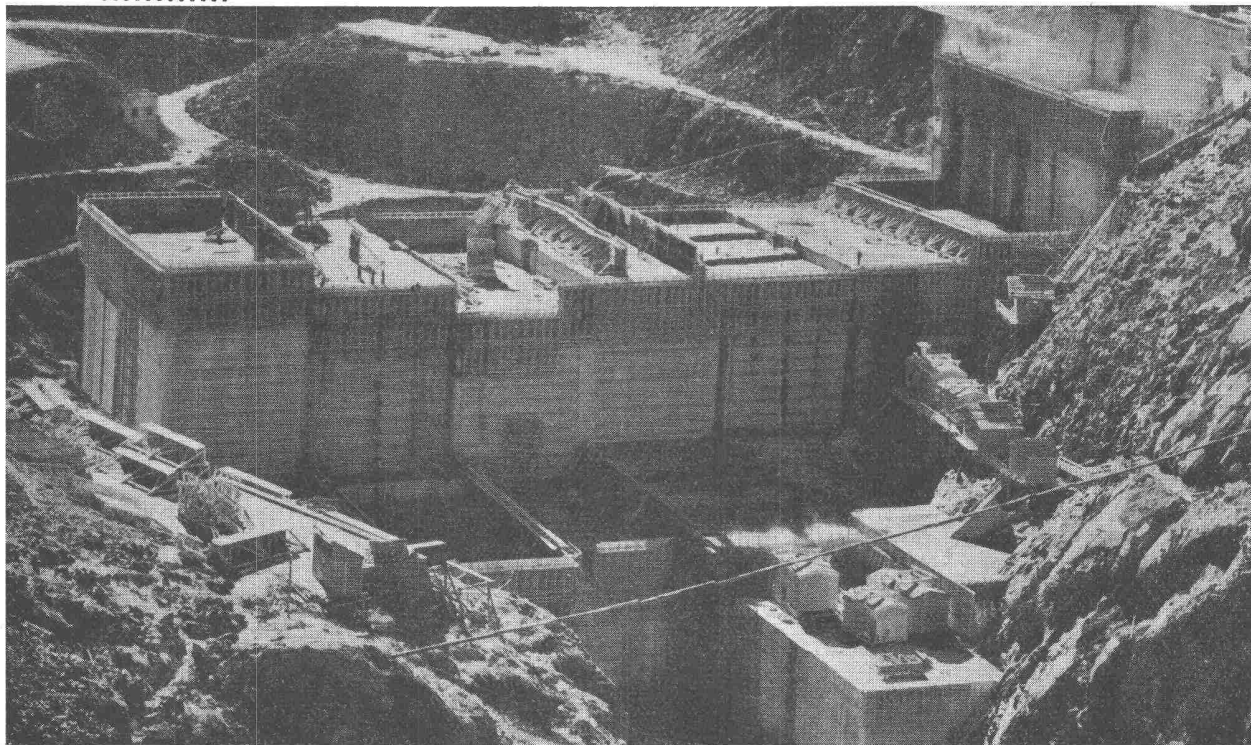
**CMC** Sicherungsautomaten **SL** für Licht-, Kraft- und Wärmeinstallationen in Wohnungen, Werkstätten, Hotels, öffentlichen Gebäuden usw.

**SL** Automaten ersetzen Sicherungen und sind zugleich Schalter



**EIN FINGERDRUCK BRINGT WIEDER STROM UND LICHT !**

**CMC** **CARL MAIER & CIE / SCHAFFHAUSEN**  
 Fabrik elektrischer Apparate und Schaltanlagen · Telefon 053 / 5 61 31



Staumauer Grande Dixence. Betonierung  
mit Zusatz von BARRA-55-Vinsol  
(1. Phase von 1 800 000 m<sup>3</sup> Beton)

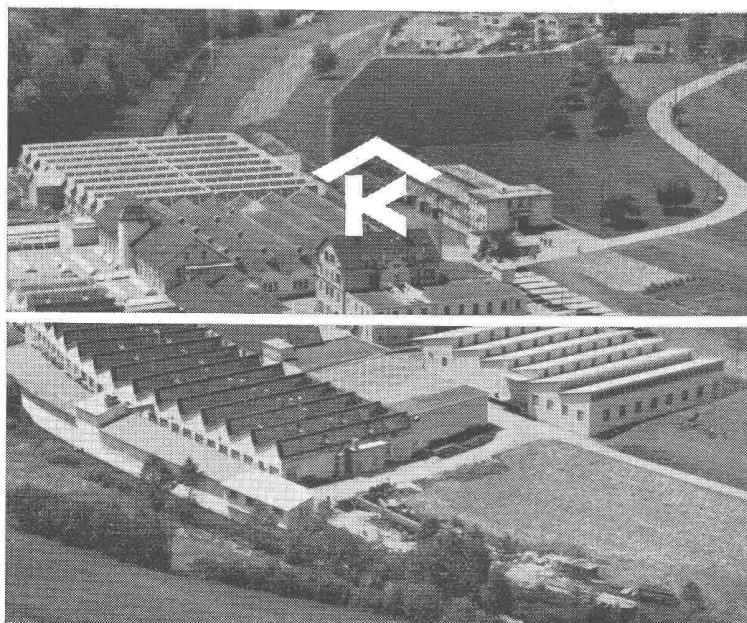
# BARRA-VINSOL

Dieser auf Vinsol-Basis aufgebaute Luftporenbetonzusatz erhöht die Plastizität und Verarbeitbarkeit des Frischbetons, sowie die Wasserdichtigkeit und Frostbeständigkeit des fertigen Bauwerkes ohne die Druckfestigkeit zu beeinflussen. Bei Pump- und Druckbeton ergeben sich keine Verstopfer und kein Entmischen. BARRA-55-Vinsol wird heute hauptsächlich für Staumauern verwendet, dann aber auch für Stollen- und Kanalverkleidungen, Böschungsplatten sowie im Brücken- und Hochbau.

**MEYNADIER**

MEYNADIER & CIE. AG., ZÜRICH UND BERN





# KULLY GLASDÄCHER

Kittlose Oberlichter  
für Shed- Sattel- und Pultdächer

Parallelöffnende Ventilations-  
flügel «AIREX»

A. Kully A. G. Glasdachwerke Olten

Ausführung  
sämtlicher  
Innenausbau-  
arbeiten



Türen aller Arten  
Schränke + Küchenausbauten  
Fensterausbauten

Täfer + Decken  
Schalldichte Konstruktionen  
Trennwände + Verschalungen

Moderne Buffetanlagen  
Bar- + Kühlkorpusse  
Einbausitzgruppen  
Tische + Bestuhlungen

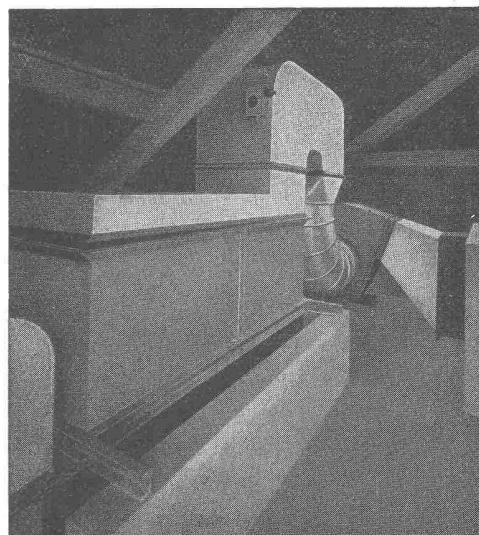
Ladeneinrichtungen  
für alle Branchen  
Einzelmöbel - Vitrinen  
Schaufensterausbauten

Komplette Coiffeureinrichtungen  
für Damen- + Herrensalons

Karl Steiner

Bauschreinerei + Möbelfabrik  
Ladenausbau  
Coiffeureinrichtungen

Zürich 11/50  
Hagenholzstrasse 60  
Telefon 46 43 44



**BERN**  
Stockerenweg 6  
Telephon 89797

**baut:** Ventilatoren  
Luftheizapparate  
Dörrapparate  
Farbspritzkabinen  
Abhitzeverwerter  
Klimaapparate

**Anlagen für:**  
Raumlüftung  
Klimatisierung  
Luftheizung  
Entstaubung  
Entnebelung  
Befeuchtung  
Holztrocknung  
Spänetransport



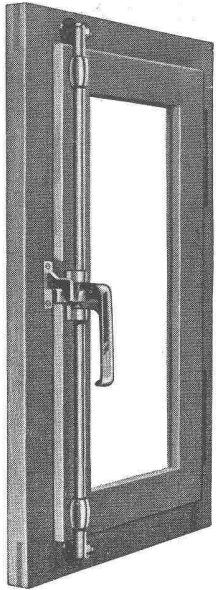
Sämtliche sanitären Installationen führt gewissenhaft aus:

## SANITÄR-GENOSSENSCHAFT ZÜRICH

Zeughausstrasse 43 Gegr. 1907 Telephon 23 07 36

TECHNISCHES BÜRO

# Wählen Sie



die  
**bewährte**  
gut  
**verschliessbare**  
verdeckte oder aufgesetzte

## FENSTER- UND TÜREN- ESPAGNOLETTE

Pat. «Hansch»

Fabrikant:

### HANS SCHÄRER, RUPERSWIL AG

Baubeschlägefabrik

Telephon (064) 3 42 69

# Von Roll



## Gusseiserne Druckröhren

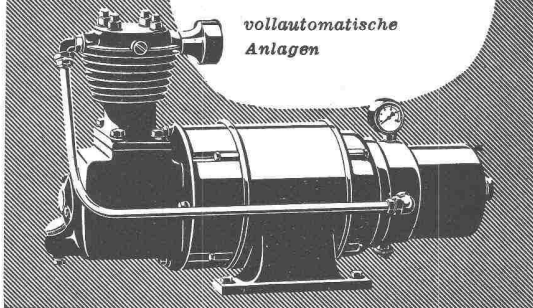
bewähren  
sich seit  
Jahrhunderten

Eisenwerk Choindex

## HAUG-KOMPRESSOREN

Drücke bis 25 atü  
Ansaugvolumen 3-120 m<sup>3</sup>/h  
ein- und zweistufig  
ein- und mehrzylindrig

vollautomatische  
Anlagen



### FRITZ HAUG AG.

MASCHINENFABRIK

### ST. GALLEN

Tel. (071) 24 64 37



**ACROW**  
BANGERTER LYSS

STAHLROHRGERÜSTE  
H - RAHMENGERÜSTE  
SCHALUNGSTRÄGER  
DECKENSTÜTZEN  
BETONMISCHER

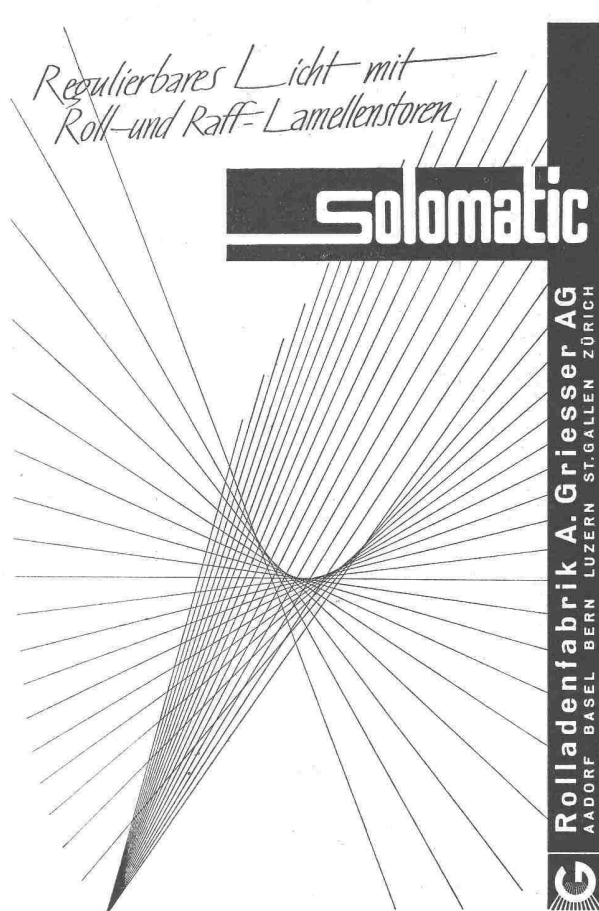
**ACROW**  
BANGERTER LYSS

**A. BANGERTER & CIE AG LYSS** ☎ 032 84123  
Abteilung für Bauwerkzeuge Cementwaren und Bausteinwerke

*Regulierbares Licht mit  
Roll- und Raff-Lamellenstoren*

**Solomatic**

**Rolladenfabrik A. Griesser AG**  
AADORF · BASEL · BERN · LUZERN · ST. GALLEN · ZÜRICH




**Panzerschranke**  
schweissbrennsicher

**Kassenschranke**  
feuer- und diebessicher

**Tresoranlagen**

**Schalieranlagen**

**Stahlmöbel**

**Planschränke**

**KABA-Zylinder-**  
**Sicherheitsschlösser**

Bauer AG, Zürich 6/35  
Nordstrasse 25, Telephon 28 40 03

**BAUER AG**

**GEBERIT** ☒  
DER SPÜLAPPARAT

**EINE SPITZEN-LEISTUNG!**

**GEBERT & CIE RAPPERSWIL SG**





# Kunststoffe erobern die Welt

## SUPERISOL

die

### verputzfertige Isolierplatte

Die Behauptung, Schaumstoffplatten aus Polystyrol oder Styropor könnten haltbar verputzt werden, beruht auf mangelnder Erfahrung und ist irrig. SUPERISOL hat als ältestes Unternehmen zur Herstellung von Schaumpolystyrol-Platten einen

### patentierten Putzträger

entwickelt, der im Werk selbst unauflöslich auf die Platten gebracht wird.

Dieser Sandstreifen-Rabitz garantiert eine eiserne Haftung des Putzes und macht Rabitzbespannung mit Drahtgeflecht überflüssig. —

In der Praxis erprobt und bewährt — zahlreiche Referenzen.

Aufpreis für Putzträger nur:		
einseitig	per m <sup>2</sup>	Fr. —.75
doppelseitig	per m <sup>2</sup>	Fr. 1.50



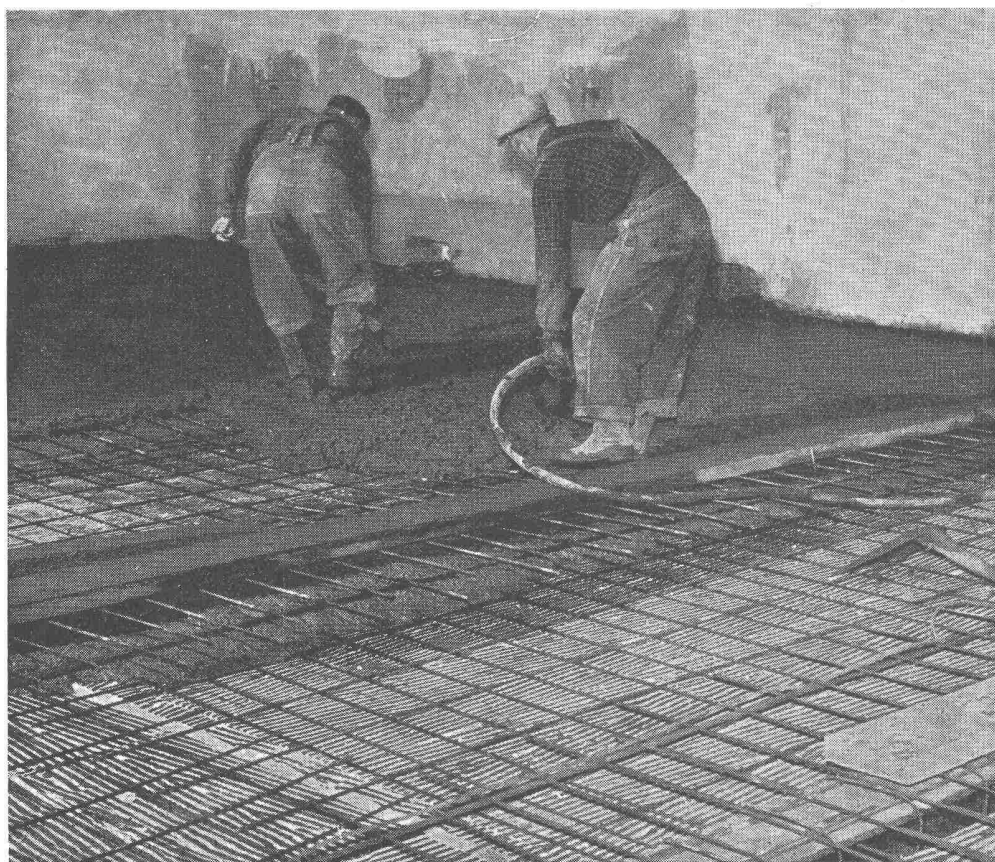
## Der synthetische Kork aus Schaumpolystyrol

Generalvertrieb für die Schweiz

**Superisol AG. - St. Gallen**

Telephon (071) 22 80 74

Ob. Graben 31



Superisol mit Putzträger, in Schalung gelegt und mit Beton vergossen (Schweden)



# Wir isolieren

**Ihre Präzisionsmaschinen**  
gegen störende Einflüsse von Erschütterungen

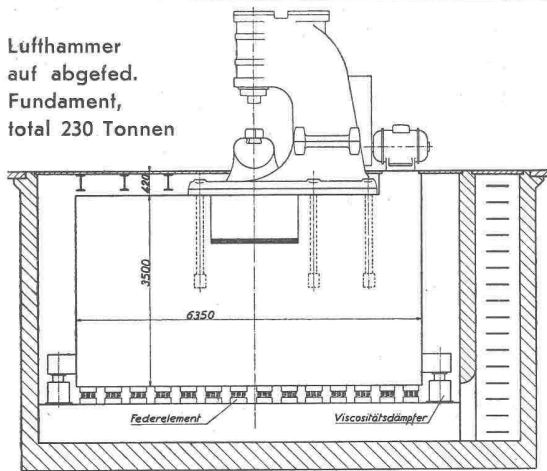
**Ihre Hämmer und Pressen**  
zum Schutze von Maschinen, den betriebseigenen  
Bauten und der Umgebung

**Triffschall- und Bodenisolationen**  
durch unsere patentierten Korkaero-Platten

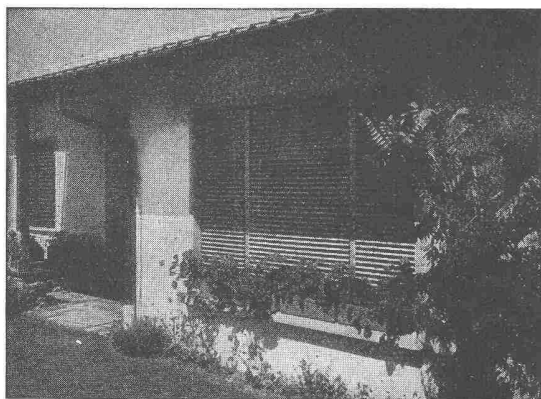
Verlangen Sie kostenfreie Beratung durch

**VAPOR AG., ZUG**      Telephon (042) 4 15 74

Lufthammer  
auf abged. Fundament,  
total 230 Tonnen



# SchenkerStoren



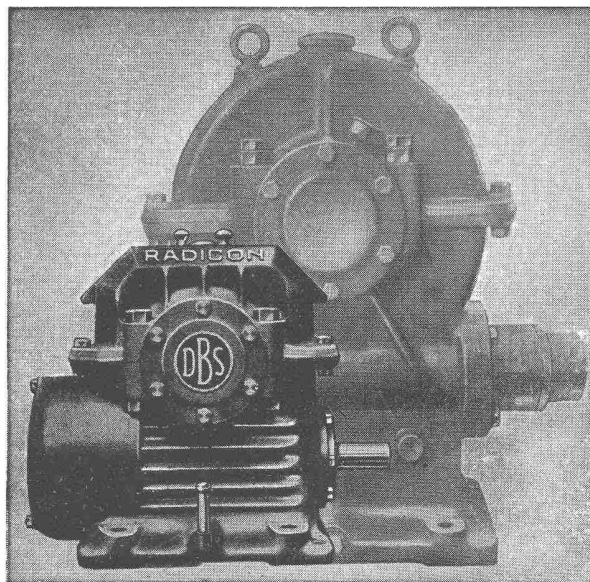
Lamellenrollstore System



**Storenfabrik Emil Schenker AG. Schönenwerd**  
Tel. (064) 3 13 52

Vertretungen:    Zürich    Tel. (051) 32 65 60  
                         Basel    Tel. (061) 22 93 81  
                         Luzern    Tel. (041) 2 98 27  
                         Lausanne    Tel. (021) 23 45 47  
                         Lugano    Tel. (091) 2 22 13

# RADICON SCHNECKENGETRIEBE



für

**Platzersparnis, höhere Leistung,  
niedrigere Kosten, Sicherheit**

Ab Lager:

**W. EMIL KUNZ \* ZÜRICH 27**  
Gothardstrasse 21 - Telephon (051) 25 29 10

# SCHWEIZER BAUBESCHLÄGE

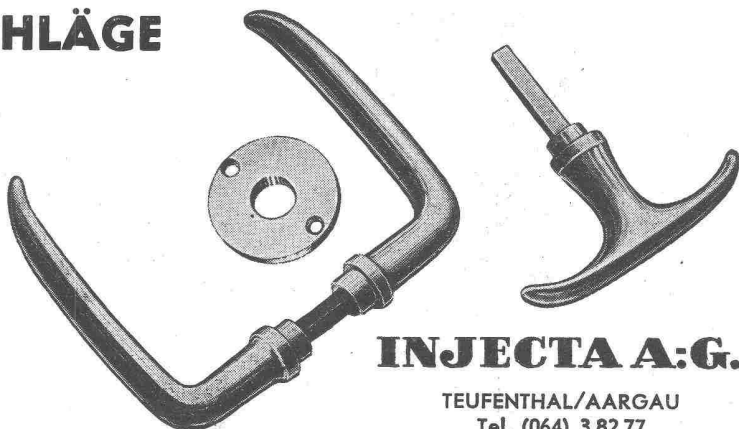
## INCA

aus hochwertiger  
Neusilber-Legierung

Erstklassige  
Vernicklung und  
Verchromung

Grosse Dauer-  
haftigkeit

Formschöne  
Ausführung



**INJECTA A.G.**

TEUFENTHAL/AARGAU  
Tel. (064) 3 82 77

# Die vier Eckpfeiler des Holzschutzes!

**ARBEZOL-SPEZIAL** vertilgt alle Holzwurmarfen und schützt das Holz vor Neubefall; gebrauchsfertige, farblose, auf Oelbasis aufgebaute Lösung.

**SCHNITTHOLZ-ARBEZOL** schützt vorbeugend frisch eingeschnittenes wie auch völlig luftgetrockenes Holz vor Schädlingsfrass; farbloses Konzentrat.

**BAUHOLZ-ARBEZOL** schützt vorbeugend Bauholz vor allen Wurm- und Fäulnisarten; farbloses Konzentrat (auf Wunsch Gratis-Farbzusatz).

**ARBEZOL-SUPER** schützt vorbeugend Fassaden, Schalungen, Schreinerwaren usw. vor Wurm und Fäulnis und reduziert das Werfen, Wachsen und Schwinden um 60 bis 70 Prozent; gebrauchsfertige, farblose, auf Oelbasis aufgebaute Lösung.

Die ARBEZOLE enthalten DDT-Wirkstoff, der über sechzehntausendmal wirksamer ist als Karbolineum.

Unsere Holzschutzmittel sind **permanent-activ!**

*Holzschutz ARBEZOL gereicht dem Holz zum Wohl!*



## A. BENZ & CIE. - ZÜRICH 2/38

Spezialfirma zum Schutze verbautes Holzes

Renggerstrasse 56

Telephon (051) 45 34 34

# HUBSCHER & CO., SCHAFFHAUSEN

MASCHINEN- UND STAHLBAU

EBNATSTRASSE 131 TELEPHON (053) 53519



Industriebau

Stahlhochbau

Stahlwasserbau

Brückenbau

Kran- u. Förder-  
anlagen

Verladebrücken

Windenantriebe

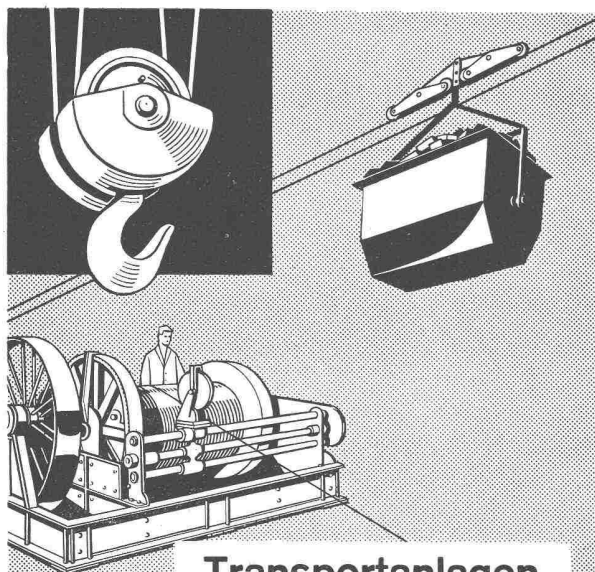


Produktionshalle, Krangerüst in Leichtmetall

Tiefbauunternehmung  
**Gebrüder Meier AG.**  
 Brugg und Olten

Rammsondierungen  
 Sondierbohrungen  
 Grundwasserfassungen  
 Wasserversorgungsanlagen

Ueber 60 jährige Erfahrungen



**Transportanlagen  
 Hebezeuge**

Seit mehr als 30 Jahren sind wir in diesem Spezialgebiet tätig und bieten Gewähr für gute Anlagen.

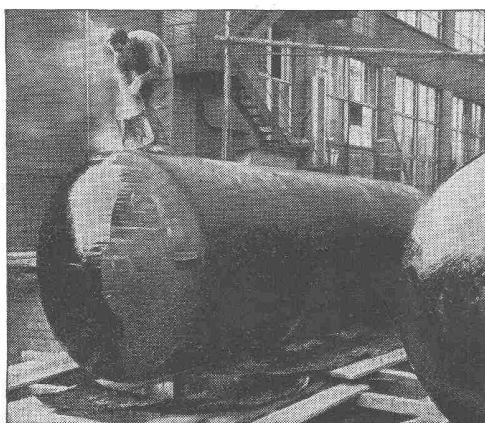
Maschinenfabrik **L. E. Küpfer** Steffisburg



Zähneschleifen an eingesandten Stirn- und Schraubenrädern

**Geschliffene Zahnräder**

Sauter/Bachmann & Cie.  
 Zahnräderfabrik  
 Netstal Gl.



**„WABERIT“-TANKISOLIERUNG**

Die Tankisolierung ist seit Jahren eine Spezialität unserer Firma.

Langjährige Beobachtungen haben erwiesen, dass das «Beerdigen» eines Tanks nur mit dem üblichen hauchdünnen Teer- oder Asphalt-Anstrich unmöglich den vorhandenen Gefahren der Rostanfressungen und vagabundierenden elektrischen Strömen Einhalt gebieten kann.

Die Kontrolle des Waberit-Belages mit unserem patent. Prüfgerät gewährleistet eine absolut wasserundurchlässige Isolierung. Belagstärke ca. 3—4 mm.

Isolierung auf der Baustelle.

Referenzen, Muster und Offerten stehen gerne zur Verfügung.

**STRASSENBAUMATERIAL AG. BERN** Neugasse 28  
 Tel. (031) 3 21 35