

Zeitschrift: Schweizerische Bauzeitung
Herausgeber: Verlags-AG der akademischen technischen Vereine
Band: 73 (1955)
Heft: 34

Werbung

Nutzungsbedingungen

Die ETH-Bibliothek ist die Anbieterin der digitalisierten Zeitschriften. Sie besitzt keine Urheberrechte an den Zeitschriften und ist nicht verantwortlich für deren Inhalte. Die Rechte liegen in der Regel bei den Herausgebern beziehungsweise den externen Rechteinhabern. [Siehe Rechtliche Hinweise.](#)

Conditions d'utilisation

L'ETH Library est le fournisseur des revues numérisées. Elle ne détient aucun droit d'auteur sur les revues et n'est pas responsable de leur contenu. En règle générale, les droits sont détenus par les éditeurs ou les détenteurs de droits externes. [Voir Informations légales.](#)

Terms of use

The ETH Library is the provider of the digitised journals. It does not own any copyrights to the journals and is not responsible for their content. The rights usually lie with the publishers or the external rights holders. [See Legal notice.](#)

Download PDF: 27.04.2025

ETH-Bibliothek Zürich, E-Periodica, <https://www.e-periodica.ch>

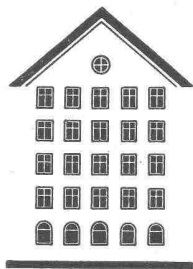
SCHWEIZERISCHE BAUZEITUNG

WOCHENSCHRIFT FÜR ARCHITEKTUR / INGENIEURWESEN / MASCHINENTECHNIK

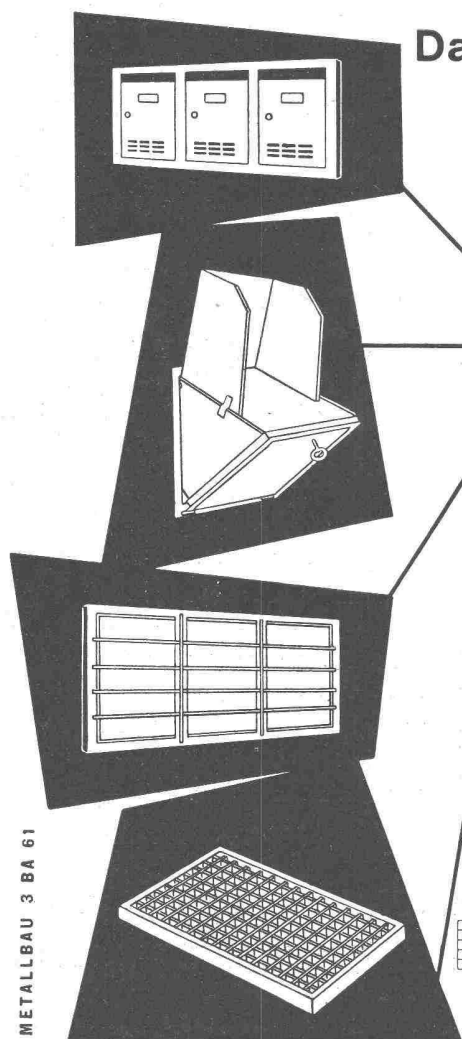
REVUE POLYTECHNIQUE SUISSE

ORGAN DES S.I.A. SCHWEIZERISCHER INGENIEUR- UND ARCHITEKTEN-VEREIN
UND DER G.E.P. GESELLSCHAFT EHEMAL. STUDIERENDER DER EIDG. TECHN. HOCHSCHULE
GEGRÜNDET 1883 VON ING. A. WALDNER / HERAUSGEGEBEN VON ING. W. JEGHER

Fenster



Kiefer Zürich



METALLBAU 3 BA 61

Dauerhafter,
billiger bauen mit

norm Bauteilen

Ab Lager lieferbar :

Brief- und Milchkasten
Kohleneinwürfe
Keller-Fenster und -Türen
Ventilationseinsätze
Stab- und Gitterroste
Schuhkratzeisen
Teppichrahmen
Wäscheschirme
Wäschehängeanlagen
Teppichklopfische
Kleiderschränke

Liefertermin auf Anfrage :

Garagetore
Zählerschränktüren
Fensterzargen
Fensterbänke
Rolladenkasten
Türzargen
Lamellenstoren

Verlangen Sie unsere Spezialprospekte !

Metallbau AG
Zürich 47 Albisrieden

Anemonenstr. 40 Tel. (051) 5213 00

Verlag

W. Jegher & A. Ostertag, Dianastrasse 5,
Zürich / Tel. 23 45 07 / Postcheck VIII 6110

Postadresse:

Schweiz. Bauzeitung, Postfach Zürich 39

Bezugspreise

Einzelheft Fr. 1.65 — Abonnements:

Kategorie	12 Monate		6 Monate		3 Monate	
	Schweiz	Ausland	Schweiz	Ausland	Schweiz	Ausland
A	66.—	72.—	33.—	36.—	16.50	18.—
B	60.—	66.—	30.—	33.—	15.—	16.50
C	50.—	56.—	25.—	28.—	12.50	14.—
D	36.—	42.—	18.—	21.—	9.—	10.50

A Normaler Preis

B für Mitglieder Schweiz. Techn. Verband

C für Mitglieder S. I. A. oder G. E. P.

D für Mitglieder S. I. A. oder G. E. P., die

weniger als 30 Jahre alt sind, sowie

für Studierende der ETH und der EPUL

(bei Bestellung Geburtsjahr angeben).

Das Abonnement kann mit jedem Kalen-

dermonat begonnen werden. Die Katego-

rien B, C und D gelten nur für direkte

Bestellung beim Verlag.

Anzeigenverwaltung

Mosse-Annoncen AG., Zürich, Limmat-
quai 94 / Tel. 326817 / Postcheck VIII 1027

INHALT

Wirtschafts- und Verkehrsfragen
der Ostschweiz. Von *S. Fricke* . . . 511

Generalverkehrsplan für die Stadt
Zürich, Kurzfassung des Gutachtens
Pirath/Feuchtinger. Von *M. E.
Feuchtinger* 513*

Schneemengenmessung in Oesterreich.
Von *O. Lanser* 517

Von der Generalversammlung 1955
des S. I. A. 519*

MITTEILUNGEN

Hochhaus-Siedlung in Antwerpen-
Kiel 519

Untergrundbahn in Toronto. Schlies-
sung einer Dammbresche. Durch
Innendruck beanspruchte Stahlrohre 520

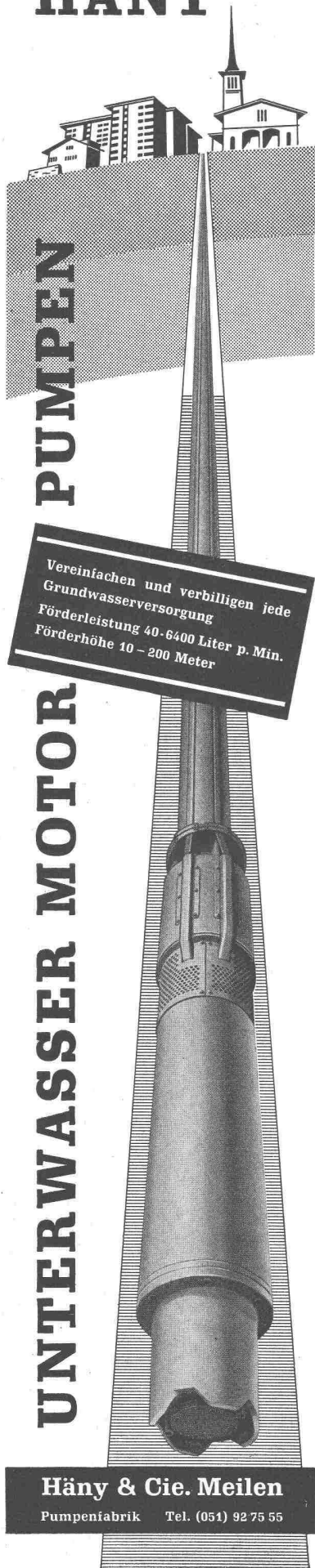
WETTBEWERBE

Reformiertes Kirchgemeindehaus Zü-
rich-Hottingen 520

BUCHBESPRECHUNGEN

Cours d'Architecture, par *P. de La-
garde*, Neuerscheinungen 520

HÄNY

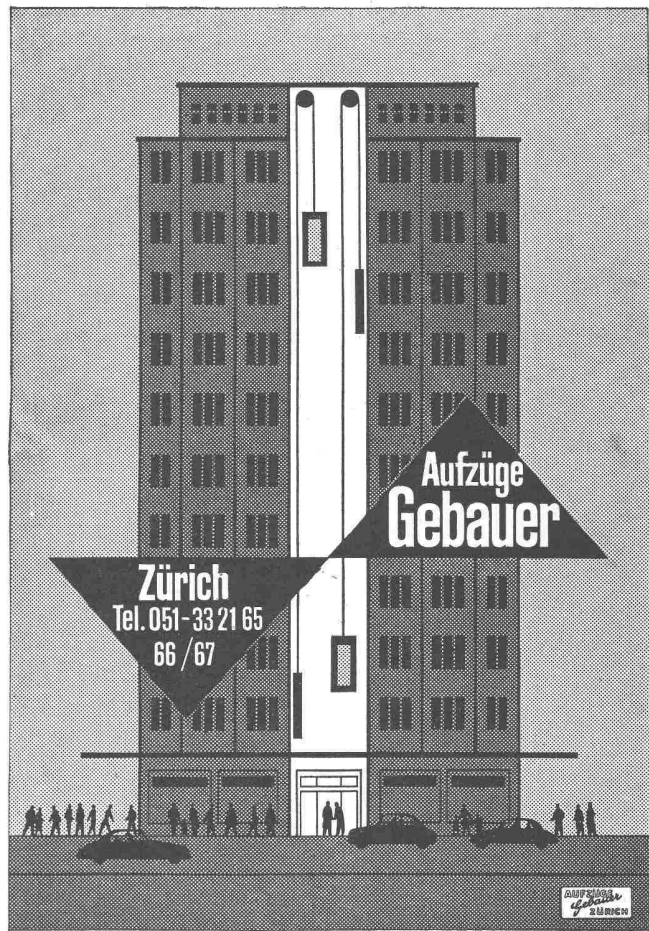


PUMPEN

UNTERWASSER MOTOR

Vereinfachen und verbilligen jede Grundwasserversorgung
Förderleistung 40-6400 Liter p. Min.
Förderhöhe 10 - 200 Meter

Häny & Cie. Meilen
Pumpenfabrik Tel. (051) 92 75 55



**Aufzüge
Gebauer**

Zürich
Tel. 051-33 21 65
66 / 67

Aufzüge
Gebauer
ZÜRICH



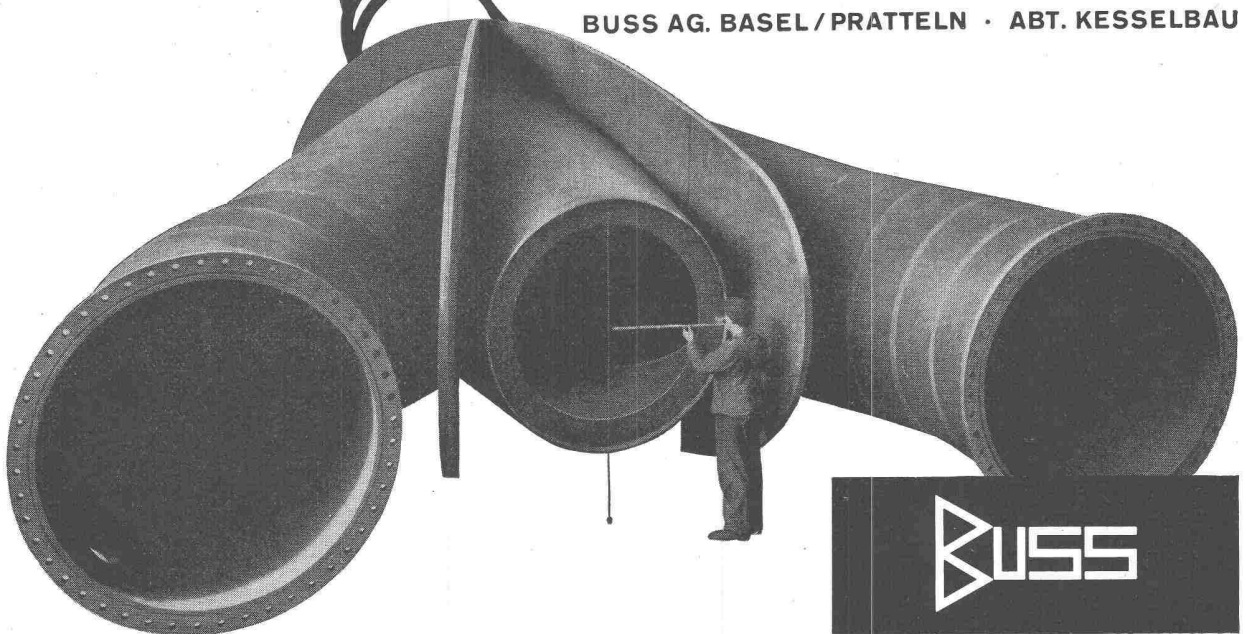
Symalen-Rohre bieten Vorteile und neue Möglichkeiten im Verlegen von Wasserleitungen!

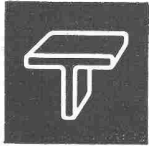
- ab Rollen verlegbar
- leicht transportabel
- druckfest
- keine Verkalkung
- preisgünstig

Hersteller: Symalit AG, Kunststoffwerke, Killwangen (AG)
Schweiz. Generalvertr.: **Notz & Co. AG, Biel 1. Tel. 032 25522**

Druckleitungen

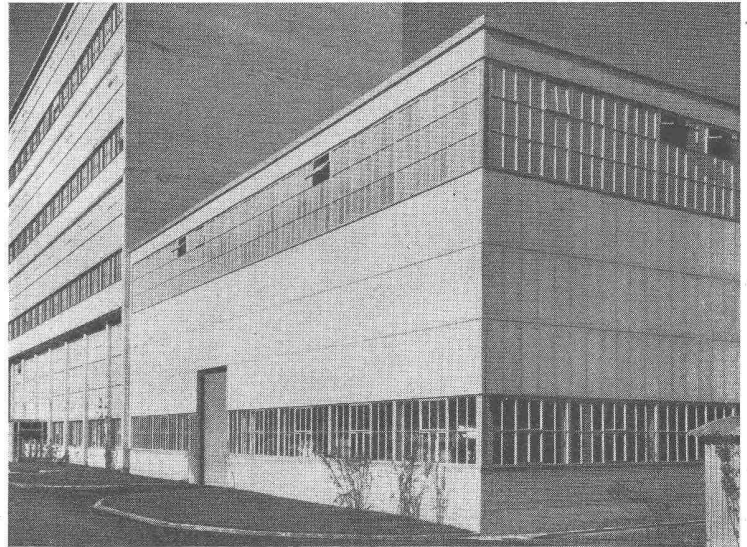
Auf dem Gebiet des Druckleitungsbaus verfügen wir über eine 25-jährige Erfahrung. Neben der Konstruktion von Druckleitungen im Freien und als Druckschachtpanzerungen, sowie von Ausgleichstanks, übernehmen wir die gesamte Montage an Ort und Stelle mit den damit verbundenen Schweissarbeiten, unter Anwendung der modernsten Kontrollmethoden.





Leichtmetallfenster

**Gebr.
Tuchs Schmid AG.
Frauenfeld und
Zürich**

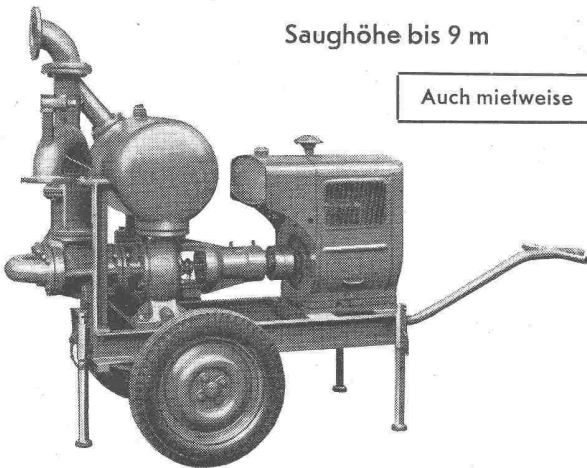


Selbstansaugende ventillose
Baupumpen

System «Lauchener»

Saughöhe bis 9 m

Auch mietweise



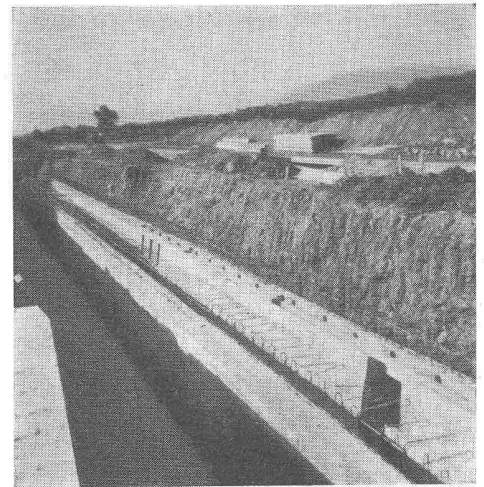
Leistungen 1—500 l/sek. Kein Bodenventil. Keine Klappe im Saugstutzen. Keine Hilfs-Vakuum-Pumpe. Jederzeitiges automatisches Ansaugen auch nach Luffeintritt im Saugrohr. Keine reibenden, sich abnützenden Dichtungsflächen, daher störungsfrei auch bei Schlamm-, Sand- und Klesförderung.

Maschinenfabrik a. d. Sihl AG. Zürich

Gegründet 1871

Telephon (051) 23 35 14

BAUTENSCHUTZ



Europäisches
Atomforschungs-
zentrum, Genf
Fundamente
geschützt mit
INERTOL

SIEGFRIED

Keller CO

WALLISELLEN-ZH TEL. 051/933232

KLINKER AG. VERBLENDSTEINFABRIK LAUSEN

geflammt und uni für Böden, Cheminée, Fassaden

Telefon (061) 724 04

Feuerfestes Material - Glasierte Verblender und Baukeramik - Steinzeug für Kanalisation - Säurefeste Steine und Platten

Ständige Ausstellung unserer Erzeugnisse in der SCHWEIZER BAUZENTRALE ZÜRICH, TALSTR. 9, BÖRSENBLOCK (Eintritt frei)

HESCO

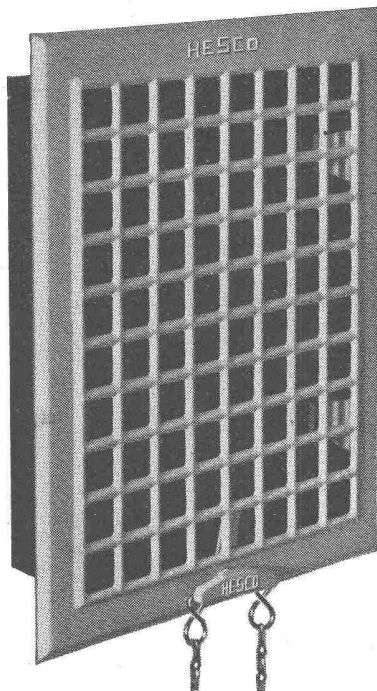
Ventilations-Klappen und Ventilations-Gitter

Die Frage der Verwendung von Ventilations-Klappen stellt sich heute praktisch fast bei allen Neubauten von Fabriken, Spitalern, Sanatorien, Wohn- und Wohlfahrtshäusern, Lagerhäusern, Festungsbauten, Warenhäusern und Geschäftshäusern aller Art.

Wir fabrizieren Ventilations-Klappen, Ventilations-Schieber und -Gitter.

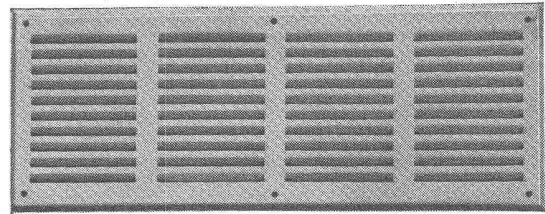
„Hesco“-Ventilations-Klappen, -Gitter und -Schieber sind in der Regel elfenbeinfarbig emailliert, verchromt oder cadmiert. Sie können aber auch in einer beliebig andern Farbe geliefert werden.

Wünschen für Extra-Anfertigungen nach Ihren Zeichnungen und Angaben können wir jederzeit entsprechen.

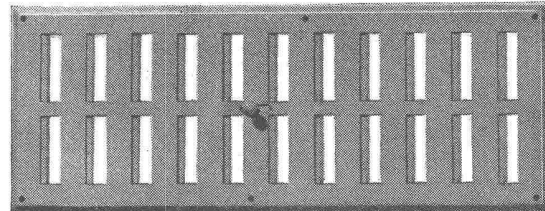


1511 „Hesco“-Ventilations-Klappen in 25 verschiedenen Dimensionen erhältlich, maximaler Luftdurchlaß 60 %.

Verlangen Sie bitte unseren detaillierten Ventilations-Prospekt.



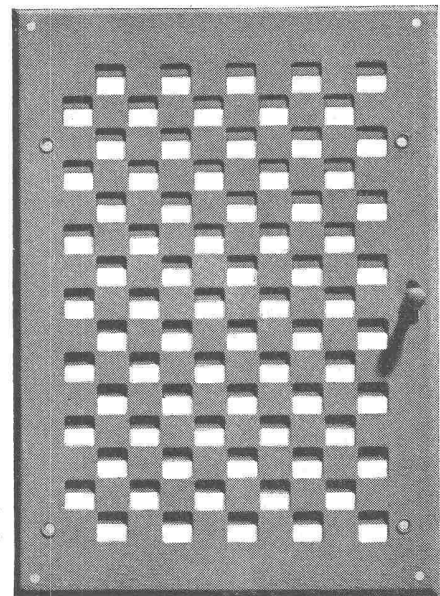
1553 Schlitzgitter zum Aufschrauben



1535 Schlitzschieber mit Schiebeknopf

Bei der «Hesco»-Ventilation 1511 ist besonders zu beachten, daß diese ohne Werkzeug aus dem eingemauerten Rahmen herausgenommen und nachher wieder eingesetzt werden kann. Das vereinfacht die Reinigung ganz wesentlich.

Unter Art. No. 1521 fabrizieren wir Ventilationen mit einem extra großen Luftdurchlaß von 76 %.



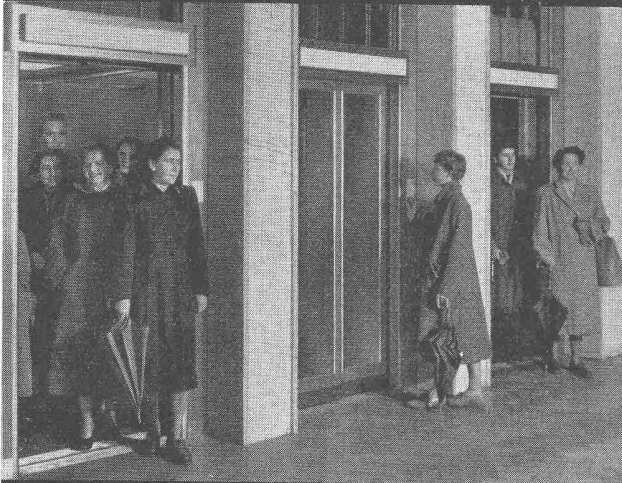
1531 Columbus-Schieber mit Schiebeknopf oder Hebel für Kettenzug.

Hess & Cie. Drahtzieherei, Metallwaren- und Nagelfabrik - Pilgersteg, Rütli ZH.



Personen-

Aufzüge



jeder Art, von der
einfachsten bis zur
Luxusausführung

Schlieren

Bedeutende
SCHLIEREN-
Entwicklungen
und
Neuerungen

- die Aufzugsteuerung mit niedrig gespanntem Gleichstrom
- der Treibscheibenantrieb für Aufzüge
- der elektronisch gesteuerte Aufzugsantrieb VARIOTRON
- der leuchtende Druckknopf DRULUX
- die flexible, automatische Aufzugstüre PORTAFLEX

SCHWEIZERISCHE WAGONS- UND AUFZÜGEFABRIK AG.
SCHLIEREN-ZÜRICH

UNSERE BAUSPEZIALITÄTEN

*
ROLLADEN IN HOLZ UND METALL
JALOUSIELADEN
SONNENSTOREN
LAMELLENROLLSTOREN «SOL-FLEX»
LAMELLENRAFFSTOREN «REFLEX»
GARAGENTORE
ROLL- UND SCHERENGITTER
TÜR- UND FENSTERZARGEN
METALLFENSTER
SCHAUFENSTER- UND EISEN-
KONSTRUKTIONEN
LUFTSCHUTZTÜREN
KLEIDERSCHRÄNKE

VERLANGEN SIE UNSERE AEUSSERSTEN PREISE!

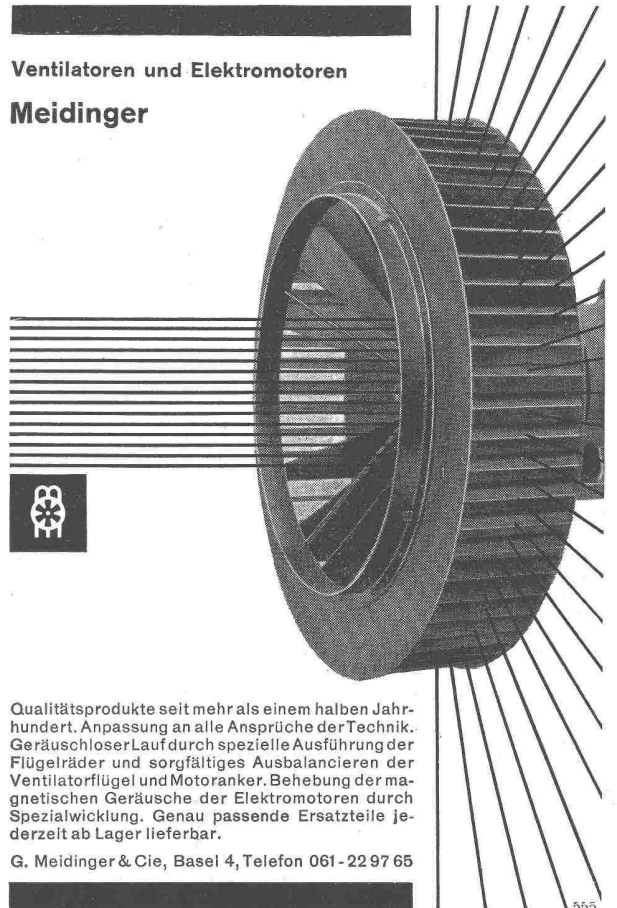
*
FILIALEN IN:
BERN TELEPHON (031) 7 57 80
ZÜRICH TELEPHON (051) 24 16 59
LUZERN TELEPHON (041) 2 98 27
LAUSANNE TELEPHON (021) 23 45 47

HARTMANN

HARTMANN & CO. AG., BIEL
ROLLADENFABRIK UND METALLBAU TEL. (032) 2 77 37

Ventilatoren und Elektromotoren

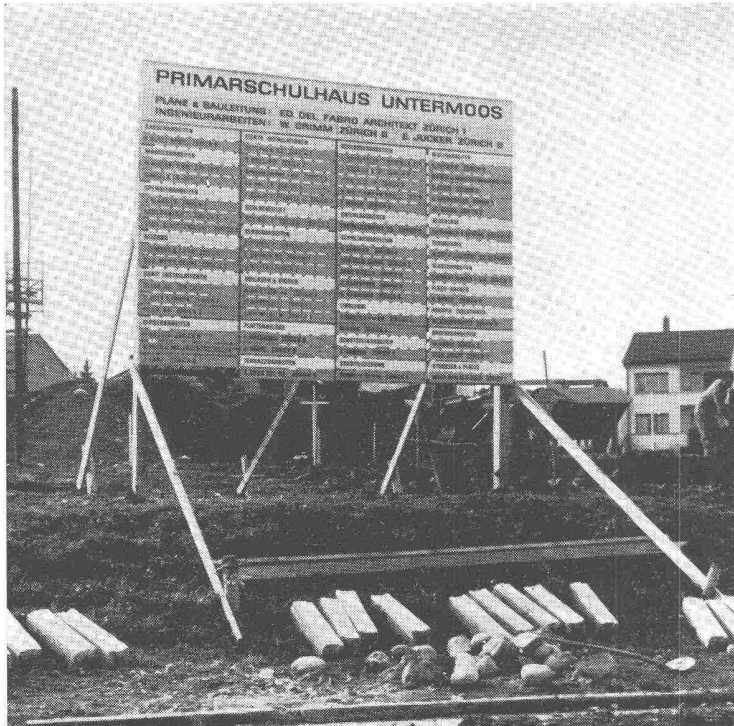
Meidinger



Qualitätsprodukte seit mehr als einem halben Jahrhundert. Anpassung an alle Ansprüche der Technik. Geräuschloser Lauf durch spezielle Ausführung der Flügelräder und sorgfältiges Ausbalancieren der Ventilatorflügel und Motoranker. Behebung der magnetischen Geräusche der Elektromotoren durch Spezialwicklung. Genau passende Ersatzteile jederzeit ab Lager lieferbar.

G. Meidinger & Cie, Basel 4, Telefon 061-22 97 65

BAUREKLAME-TAFELN



Werden komplett bemalt in der ganzen deutschen Schweiz erstellt.

Verlangen Sie unverbindlich Offerte und farbige Skizzen.

Auch sämtliche Beschriftungen sowie **Schilder** und **Buchstaben** in Metall zu vorteilhaften Preisen.

Neu!

Die komplette Bautafel inkl. Balkengerüst stellen wir Ihnen leihweise zu Verfügung! Verschiedene Typen und Grössen am Lager.

E. STOLL

**HOFWIESENSTRASSE 362
ZÜRICH 50 TEL. 48 28 07**

MARLOW-Liliput

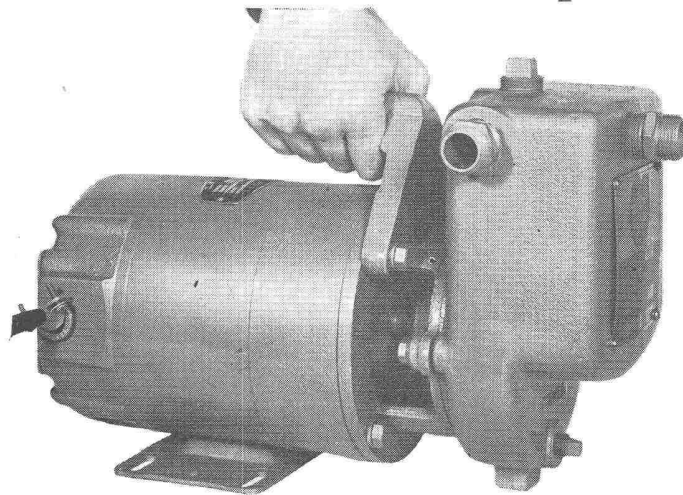
Leistung bis
70 l/min

Förderhöhe bis
12 m

3/4" Anschlüsse

Elektromotor 1/4 PS
380 V Drehstrom
oder
luftgekühlter 1/2 PS
Benzinmotor Basco

Gewicht nur
20 kg

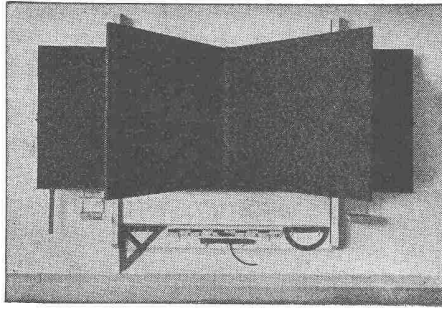


selbstansaugende Klein-Zentrifugalpumpe

Robert Aebi & Cie AG SA Zürich

URANIASTRASSE 31/35 TEL. (051) 23 17 50

Gute Baumaschinen seit 1881



HUNZIKER SÖHNE, THALWIL

Schulmöbelfabrik

Gegründet 1880

Telephon 92 09 13

Schweiz. Spezialfabrik der Schulmöbelbranche

Lieferung kompletter Schulzimmereinrichtungen, Schultische, Wandtafeln • Beratung und Kostenvoranschläge kostenlos

Moderne

GITTERROSTE

halten
bis 3 Tonnen
Belastung aus
für
Abdeckungen
Zwischenböden
Treppen
Baumroste
Schuhkratzroste
Fabrikation durch

JAKOB **SCHERRER** SÖHNE

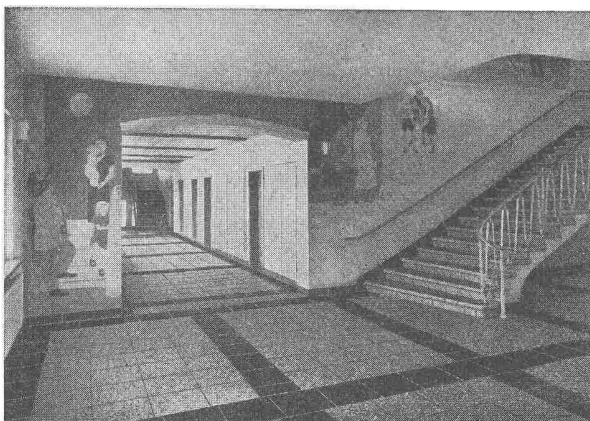
Allmendstr. 7
Zürich 2
Tel. 051 / 25 79 80

Genormte Niederdruckpumpen
hohe Wirkungsgrade
betriebssicher
vorteilhafte Preise



PUMPENBAU BRUGG

K. Rüttschi, Brugg Tel. 056 / 413 31



Sekundarschulhaus Henau-Niederuzwil 1952

Qualitäts-Fabrikate

in Basalfolif-Quarzit

Treppenanlagen Bodenplatten

hydraulisch gepresst, mit granitharter Gehfläche, in verschiedenen Farben. Nach Wahl **gleitfest geraut** oder **geschliffen**

	20/20/2 cm	35/35/2,5 cm
Standard-Formate:	25/25/2 cm	40/40/3 cm
	30/30/2 cm	50/50/3 cm

in Granit-Imitation sofort ab Lager lieferbar!

SPEZIALBETON AG. STAAD (St. G.)

Kunststeinwerke