

Zeitschrift: Schweizerische Bauzeitung
Herausgeber: Verlags-AG der akademischen technischen Vereine
Band: 73 (1955)
Heft: 48

Werbung

Nutzungsbedingungen

Die ETH-Bibliothek ist die Anbieterin der digitalisierten Zeitschriften. Sie besitzt keine Urheberrechte an den Zeitschriften und ist nicht verantwortlich für deren Inhalte. Die Rechte liegen in der Regel bei den Herausgebern beziehungsweise den externen Rechteinhabern. [Siehe Rechtliche Hinweise.](#)

Conditions d'utilisation

L'ETH Library est le fournisseur des revues numérisées. Elle ne détient aucun droit d'auteur sur les revues et n'est pas responsable de leur contenu. En règle générale, les droits sont détenus par les éditeurs ou les détenteurs de droits externes. [Voir Informations légales.](#)

Terms of use

The ETH Library is the provider of the digitised journals. It does not own any copyrights to the journals and is not responsible for their content. The rights usually lie with the publishers or the external rights holders. [See Legal notice.](#)

Download PDF: 27.04.2025

ETH-Bibliothek Zürich, E-Periodica, <https://www.e-periodica.ch>

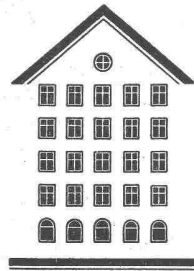
SCHWEIZERISCHE BAUZEITUNG

WOCHENSCHRIFT FÜR ARCHITEKTUR / INGENIEURWESEN / MASCHINENTECHNIK

REVUE POLYTECHNIQUE SUISSE

ORGAN DES S.I.A. SCHWEIZERISCHER INGENIEUR- UND ARCHITEKTEN-VEREIN
UND DER G.E.P. GESELLSCHAFT EHEMAL. STUDIERENDER DER EIDG. TECHN. HOCHSCHULE
GEGRÜNDET 1883 VON ING. A. WALDNER / HERAUSGEGEBEN VON ING. W. JEGHER

Fenster



Kiefer Zürich



S.A. WALO BERTSCHINGER A.G.

Gelisebau
Industrieböden
Strassenbau
Tiefbau

282

Verlag

W. Jegher & A. Ostertag, Dianastrasse 5,
Zürich / Tel. 23 45 07 / Postcheck VIII 6110

Postadresse:

Schweiz. Bauzeitung, Postfach Zürich 39

Bezugspreise

Einzelheft Fr. 1.65 — Abonnements:

| Kategorie | 12 Monate | | 6 Monate | | 3 Monate | |
|-----------|-----------|---------|----------|---------|----------|---------|
| | Schweiz | Ausland | Schweiz | Ausland | Schweiz | Ausland |
| A | 66.— | 72.— | 33.— | 36.— | 16.50 | 18.— |
| B | 60.— | 66.— | 30.— | 33.— | 15.— | 16.50 |
| C | 50.— | 56.— | 25.— | 28.— | 12.50 | 14.— |
| D | 36.— | 42.— | 18.— | 21.— | 9.— | 10.50 |

A Normaler Preis

B für Mitglieder Schweiz. Techn. Verband

C für Mitglieder S.I.A. oder G.E.P.

D für Mitglieder S.I.A. oder G.E.P., die weniger als 30 Jahre alt sind, sowie für Studierende der ETH und der EPUL (bei Bestellung Geburtsjahr angeben).

Das Abonnement kann mit jedem Kalendermonat begonnen werden. Die Kategorien B, C und D gelten nur für direkte Bestellung beim Verlag.

Anzeigenverwaltung

Mosse-Annoncen AG., Zürich, Limmat-
qual 94 / Tel. 32 68 17 / Postcheck VIII 1027

INHALT

Schwedische Architektur der Gegenwart. Von *F.* und *R. Ostertag* . . . 747*

Die «Rheinau-Initiative II» . . . 751

Wettbewerb für die Weinlandbrücke bei Andelfingen . . . 752*

Schweizerische Gesellschaft für Bodenmechanik und Fundationstechnik 756

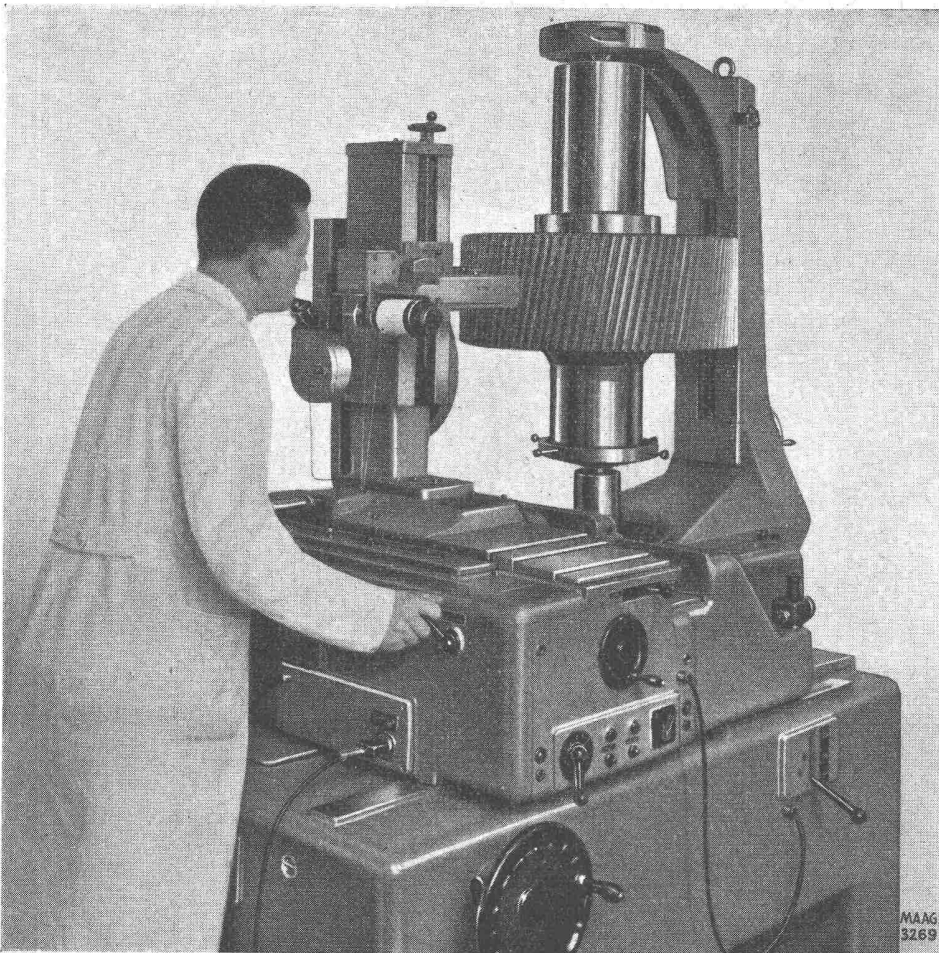
Elektrischer Hochfrequenz-Bohrhammer *Brigel* . . . 756*

WETTBEWERBE

Eidg. Kunststipendien-Wettbewerb . 757
Bezirksschulhaus mit Turnhalle in Turgi AG. Primarschulhaus Schönengrund in Winterthur. Gestaltung des Bahnhofgebietes in St. Gallen . . . 758

ANKÜNDIGUNGEN

Moderne Baustoffe und Bauweisen des Hochbaues, Expertentätigkeit in Griechenland. Journées de l'utilisation thermique rationnelle de la vapeur d'eau. Vorträge . . . 758



Zahnradprüfgeräte

für Stirn-, Schrauben-, Kegel- und Schneckengetriebe

Zahnradgetriebe

mit gehärteter und geschliffener Verzahnung

Zahnradpumpen

für diverse Flüssigkeiten für alle Industriezweige

Links: MAAG-Zahnprofil- und Zahnschrägemessgerät für Stirn- und Schraubenräder bis 1000 mm Durchmesser.

MAAG-ZAHNRÄDER AG. ZÜRICH

MAAG
3269

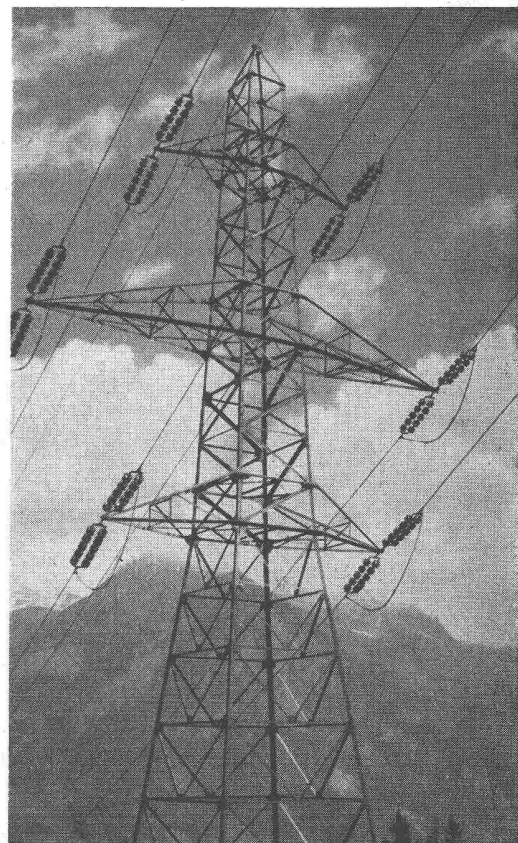


Familientradiation in der Stahlverarbeitung

- Stahlhochbau
- Brücken
- Masten
- Fenster in Stahl oder Leichtmetall

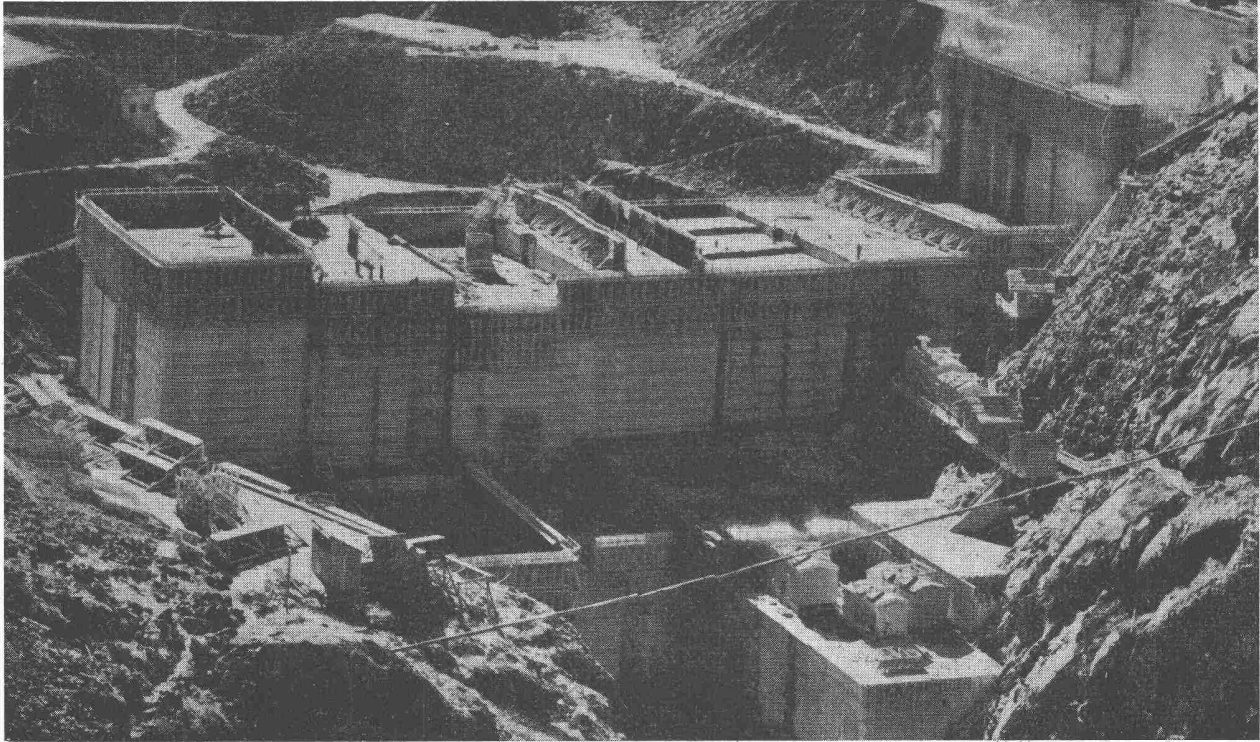
**ERNST SCHEER AG.
HERISAU**

Abt. Stahlbau • Telephon (071) 51992



Hochspannungsmast

ESH 585



Staumauer Grande Dixence. Betonierung mit Zusatz von BARRA-55-Vinsol (1. Phase von 1 800 000 m³ Beton)

BARRA-VINSOL

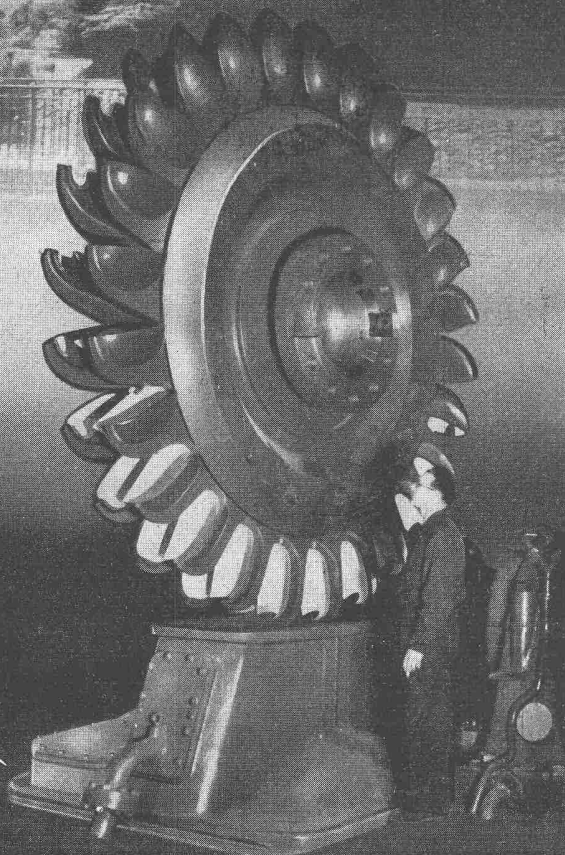
Dieser auf Vinsol-Basis aufgebaute Luftporenbetonzusatz erhöht die Plastizität und Verarbeitbarkeit des Frischbetons, sowie die Wasserdichtigkeit und Frostbeständigkeit des fertigen Bauwerkes ohne die Druckfestigkeit zu beeinflussen. Bei Pump- und Druckbeton ergeben sich keine Verstopfer und kein Entmischen. BARRA-55-Vinsol wird heute hauptsächlich für Staumauern verwendet, dann aber auch für Stollen- und Kanalverkleidungen, Böschungsplatten sowie im Brücken- und Hochbau.

MEYNADIER

MEYNADIER & CIE. AG., ZÜRICH UND BERN

TURBINES HYDRAULIQUES

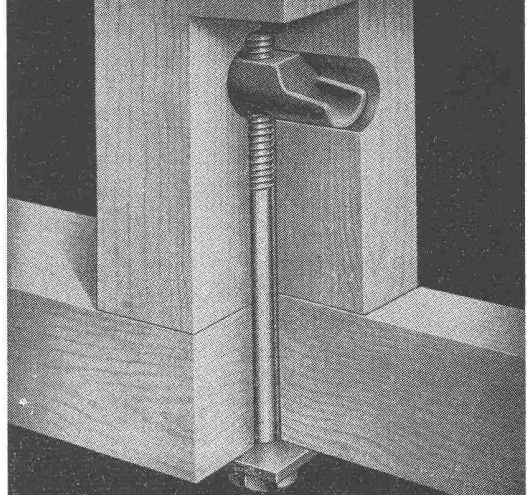
Centrale de
Salanfe-Miéville
3 turbines Pelton
de 47 800 ch chacune
chute 1 447,4 m



CHARMILLES

ATELIERS DES CHARMILLES S.A. GENÈVE

SIMPLEX



HOLZVERBINDER

J. G. KIENER & WITTLIN AG.
BERN



SYMALEN

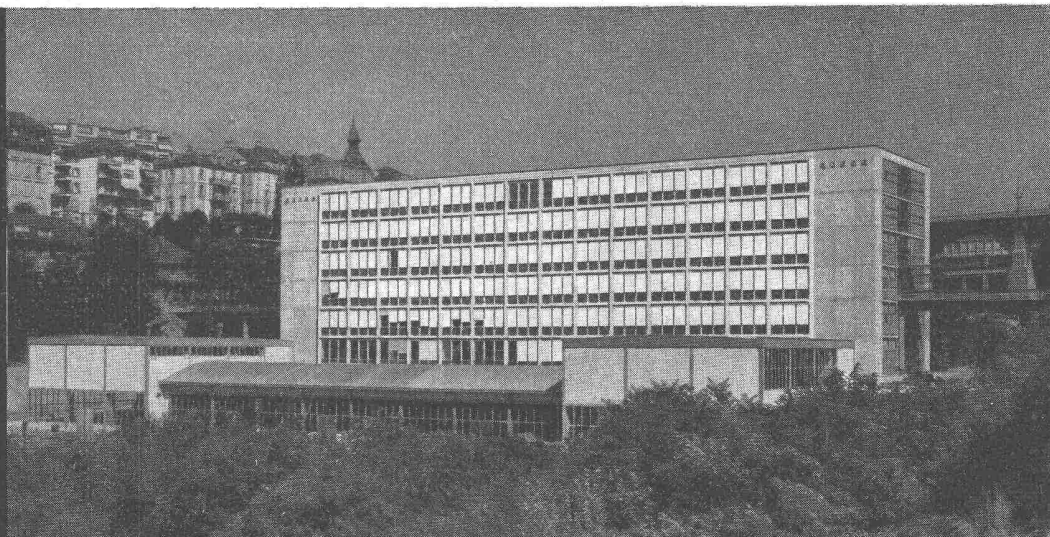
Symalen-Rohre
für vorteilhaftes
Verlegen von
Wasserleitungen

Hersteller:
Syalit AG, Kunststoffwerke,
Killwangen (AG)

Generalvertr. f. d. Schweiz:
Notz & Co. AG, Biel 1
Tel. 032 25522

98

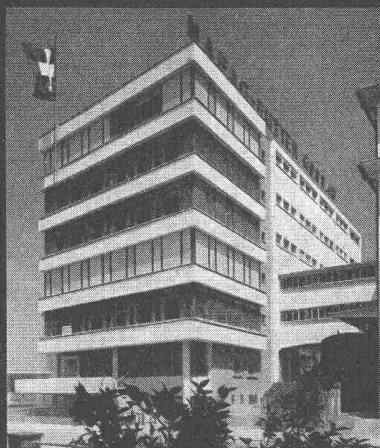
OSTERMUNDIGEN



Ecole complémentaire professionnelle, Lausanne



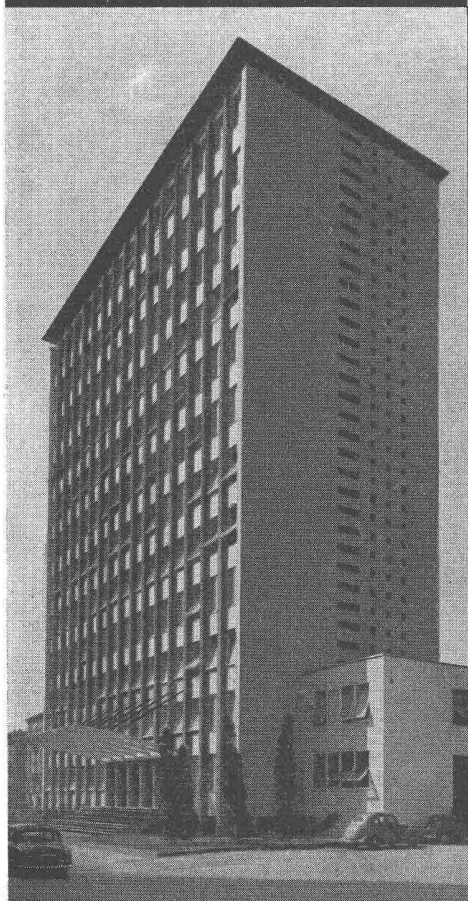
ZENT AG BERN



NAFAG AG
Goßau



Kant. Brandversicherung Luzern



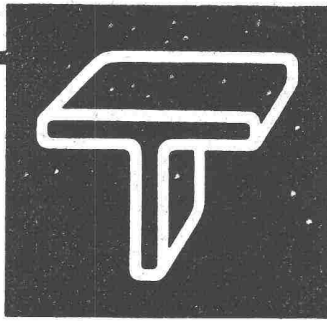
S. I. R. T. I.
Mailand

KOMFORT DER WESTLICHEN WELT

Vollkommene Baukunst schafft nicht nur äußere Schönheit; sie gestaltet auch das Innere nach den neuesten und besten technischen Erkenntnissen. Deshalb gehören den ZENT-FRENGER-Anlagen (Deckenstrahlungsheizung, kombiniert mit Schallschluck und auf Wunsch auch zusätzlich mit Lüftung und Kühlung), Gegenwart und Zukunft! ZENT-FRENGER-Anlagen schaffen Wohlbefinden und steigern die Leistungsfähigkeit. Aus unserer Referenzliste, welche Namen und Adressen von vielen hundert FRENGER-Anlagen enthält, die in der westlichen Welt gebaut wurden, zeigen wir Ihnen hier einige der neuesten Gebäude mit eingebauten ZENT-FRENGER-Decken. Aus unserer Drucksachenkollektion «FRENGER-INFORMATION-CENTRE» stellen wir seriösen Interessenten unsere Referenzliste gerne zur Verfügung.

Zahnärztliches
Institut, Bern





Kittlose Verglasungen

**GEBR. TUCHSCHMID AG.
FRAUENFELD**

FRAUENFELD TEL. (054) 7 24 71
ZÜRICH TEL. (051) 23 23 01

K+M

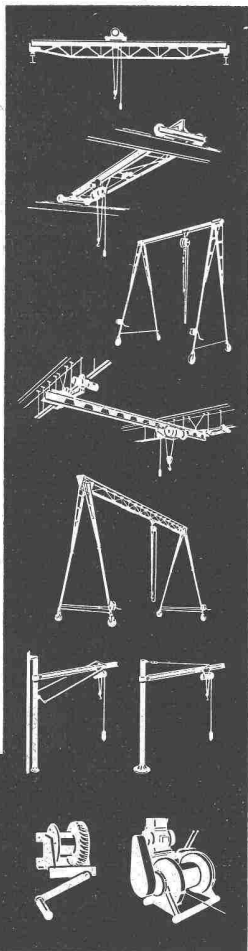
Elektrische
Installationen

Beratung
Planung
Ausführung

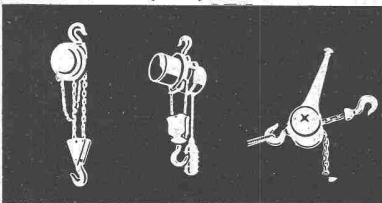
AG. Kümmler+Matter Zürich 4
Hohlstr. 176 Tel. 428877

MERK für Hebezeuge

- Laufkrane
- Leichtlaufkrane
- Zirkelkrane
- Zerlegbare Bockkrane
- Elektrozüge
- Flaschenzüge
- Ratschzüge
- Hand-Seilwinden
- Motor-Seilwinden



HANS MERK Dietikon-ZH
Fahrzeug- und Kranfabrik
Tel. (051) 919121



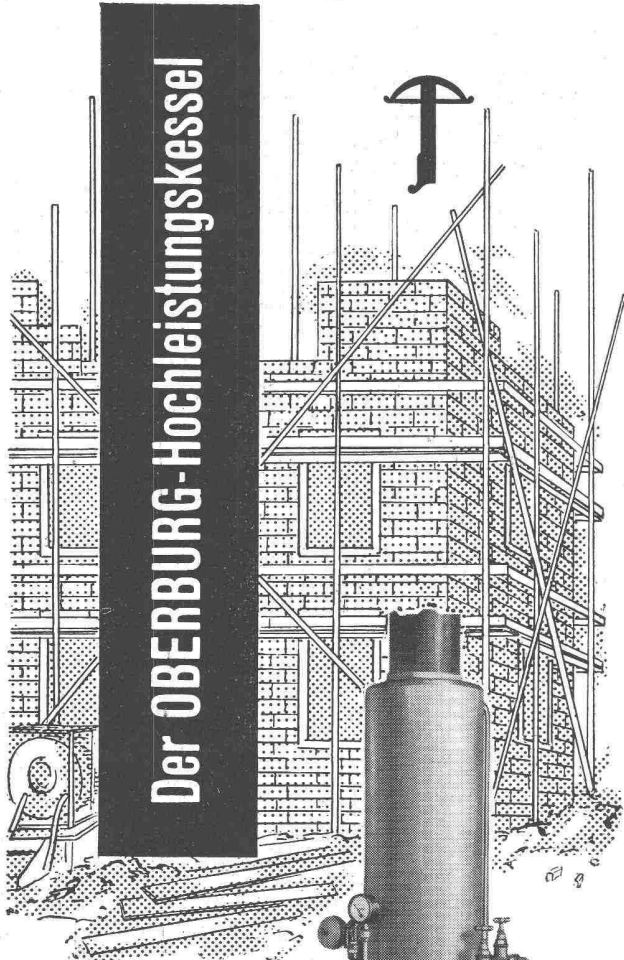
SIEGWART-GLAS
Schweiz. Glasindustrie
Siegwart & Co. A.-G.

Küssnacht am Rigi
SIEGWART
Telephon (041) 8113 33

Glasziegel
aller Art

Glasbausteine
System Falconnier

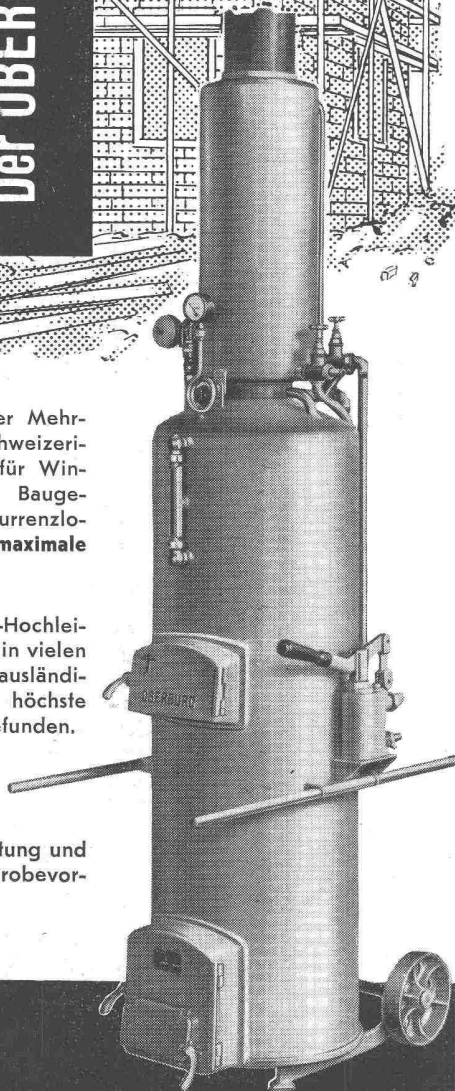
Der OBERBURG-Hochleistungskessel



bietet als solider Mehrzweckkessel schweizerischer Herkunft für Winterarbeiten im Baugewerbe bei konkurrenzlosem Preis eine **maximale Leistung**.

Der OBERBURG-Hochleistungskessel hat in vielen hundert in- und ausländischen Betrieben höchste Anerkennung gefunden.

Technische Beratung und unverbindliche Probeverföhrung durch



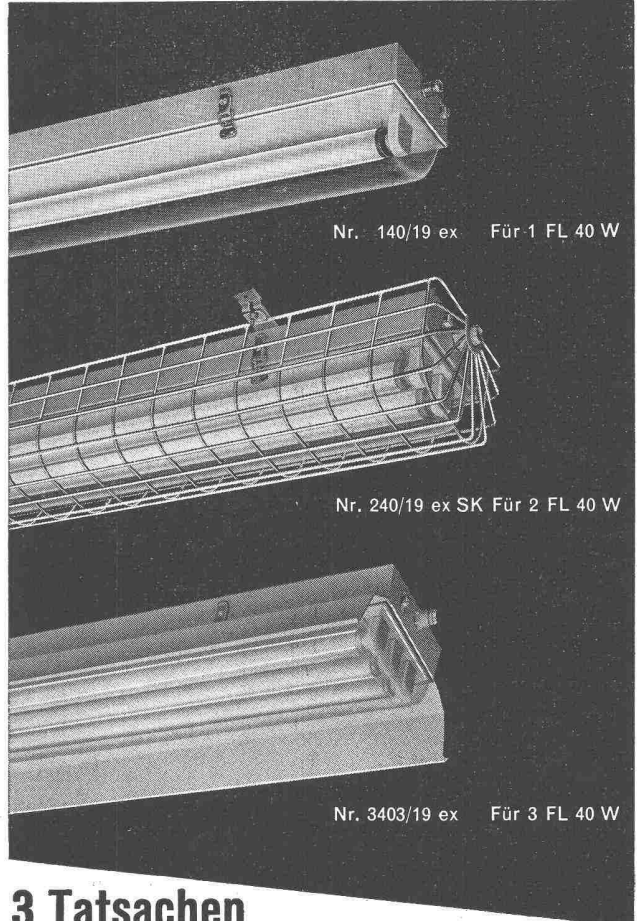
NOTTARIS & WAGNER

Eisengiesserei & Ofenfabrik Gegr. 1842
Oberburg-Burgdorf Telefon (034) 230 11

Explosionssichere Leuchten gemäß SEV

für erhöhte Sicherheit, Zündgruppen A-D

Verwendung: in allen explosionsgefährlichen Gasen und Dämpfen, inkl. Schwefelkohlenstoff



Nr. 140/19 ex Für 1 FL 40 W

Nr. 240/19 ex SK Für 2 FL 40 W

Nr. 3403/19 ex Für 3 FL 40 W

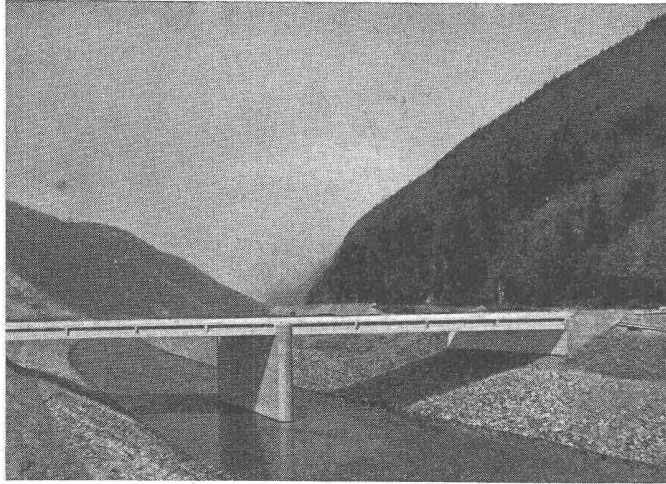
3 Tatsachen sind für Sie entscheidend:

1. Unsere 3 Ex-Leuchten-Typen haben am 27. 7. 1955 die SEV-Prüfung auf Grund der im 4. Entwurf nochmals verschärften Vorschriften über explosionssicheres Material bestanden.
2. Unsere Leuchten sind universal verwendbar und ermöglichen in jedem Fall eine auch lichttechnisch einwandfreie Lösung.
3. Unsere Preise sind vernünftig. Elektrofachgeschäfte und Firmen mit eigener Installations-Konzession erhalten hierauf den normalen Rabatt.

Verlangen Sie unseren Sonderprospekt
Ex e D



Spezialfabrik für Fluoreszenzlampen-Beleuchtungskörper
Herisau, Tel. (071) 5 23 63/64



Vobag

AG. für vorgespannten Beton
und Zementwarenfabrik

Spezialfirma für hochwertige Betonwaren
für alle Zwecke

Adliswil-Zürich - Tel. 916844

Brücke aus vorgespannten Betonelementen

*Regulierbares Licht mit
Roll- und Raff-Lamellenstoren*

Solomatic

G Rolladenfabrik A. Griesser AG
AADORF BASEL BERN LUZERN ST.GALLEN ZÜRICH

GEBERIT 
DER SPÜLAPPARAT

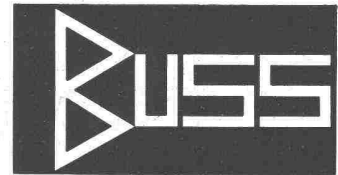
EINE SPITZEN-LEISTUNG!

GEBERT & CIE RAPPERSWIL SG



WALTER J. HELLER AG.
BAUUNTERNEHMUNG

BERN - SCHLOSSTRASSE 131 - TEL. (031) 51112



Druckleitungen

Auf dem Gebiet des Druckleitungsbaus verfügen wir über eine 25jährige Erfahrung. Neben der Konstruktion von Druckleitungen im Freien und als Druckschachtpanzerungen sowie von Ausgleichstanks übernehmen wir auch die gesamte Montage an Ort und Stelle mit den damit verbundenen Schweißarbeiten und Abnahmeversuchen.

Stauwehnanlagen

Wir sind seit 50 Jahren spezialisiert im Bau und in der Projektierung von Stauwehnanlagen, wie: Schützen mit Windwerken und hydraulisch-automatische Schützen unserer eigenen Systeme, ferner Schiffschleusen, Dammbalken, Rechen sowie Caissons für Fundationen. Für Stauweherschützen sind wir überdies als Berater verschiedener europäischer Großfirmen tätig.

BUSS AG. BASEL / PRATTELN



ROHRPOST rationalisiert den Betrieb

Anwendungsgebiete:

- Banken
- Versicherungsanstalten
- Druckereibetriebe
- Geschäfts- und Warenhäuser
- Industriebetriebe
- Hotels, Restaurants
- SBB Telegraphen- und Auskunftsbüros

Fördergut:

- Bons und Bestellungen
- Zettel
- Telegramme, Checks
- Karten, Briefe
- Warenproben
- Manuskripte

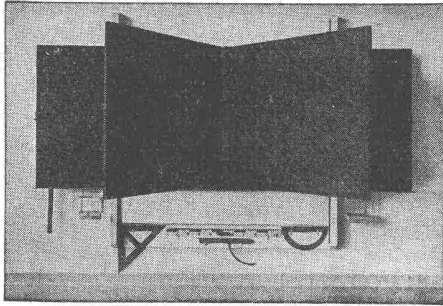


Standard Telephon und Radio AG.

Zürich, Seestr. 395, Postfach Zürich 38, Tel. (051) 45 28 00

Zweigniederlassung in Bern





HUNZIKER SÖHNE, THALWIL

Schulmöbelfabrik

Gegründet 1880

Telephon 92 09 13

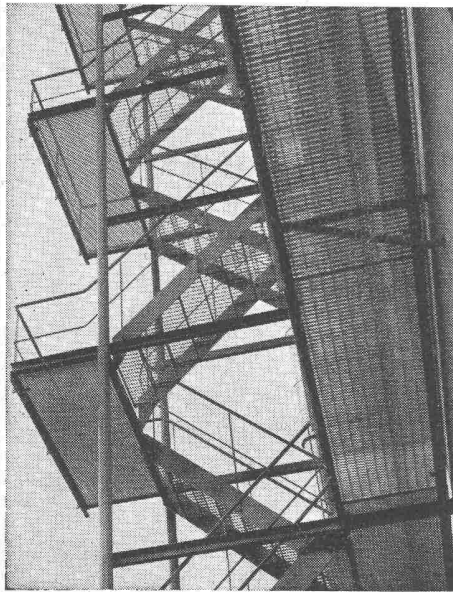
Schweiz. Spezialfabrik der Schulmöbelbranche

Lieferung kompletter Schulzimmer-Einrichtungen, Schultische, Wandtafeln • Beratung und Kostenvoranschläge kostenlos

TEL. 051/933232

WALLISELLEN-ZH

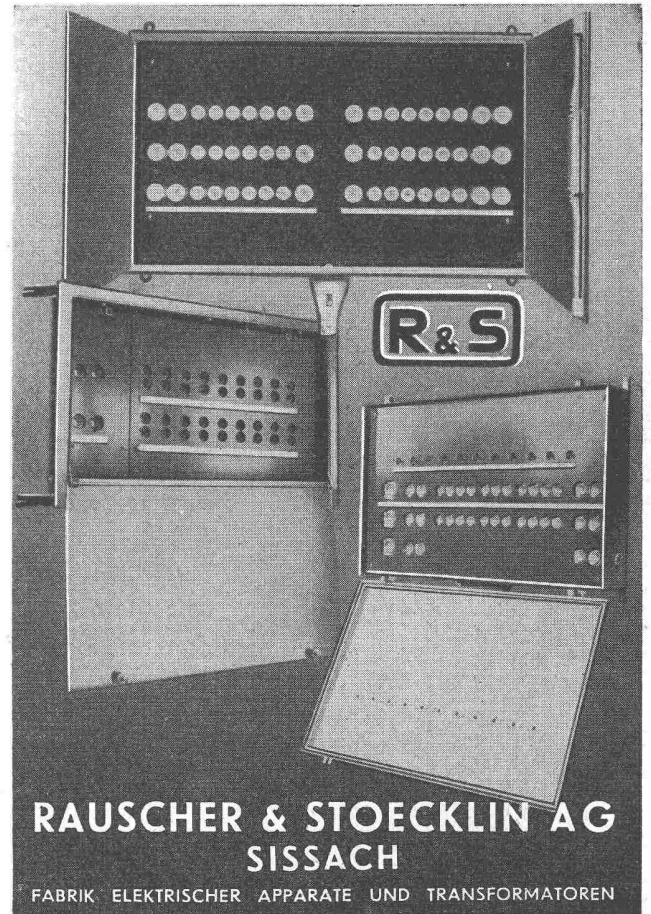
SIEGFRIED **Keller** CO



Treppenstufen und Podeste

Begeh- und befahrbare Roste
Abdeckungen

Sämtliche Gitterrostkonstruktionen
System WEMA



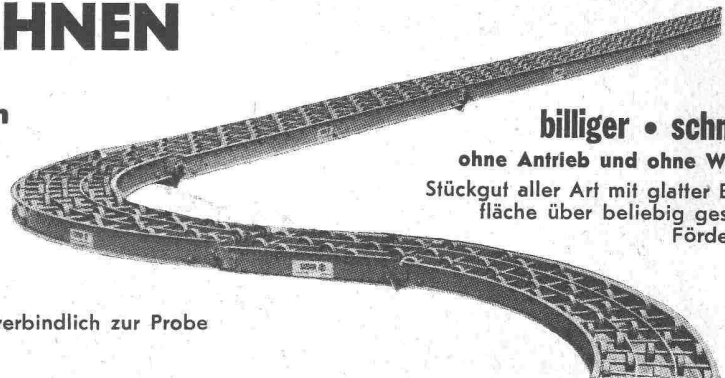
RAUSCHER & STOECKLIN AG
SISSACH

FABRIK ELEKTRISCHER APPARATE UND TRANSFORMATOREN

STÖHR RÖLLCHENBAHNEN

Kleine Abmessungen
Geringes Gewicht
Schneller Auf- und Abbau
Niedrige Anschaffungskosten

fördern



billiger • schneller
ohne Antrieb und ohne Wartung
Stückgut aller Art mit glatter Bodenfläche über beliebig gestaltete Förderwege

Verlangen Sie Röllchenbahnstücke unverbindlich zur Probe
Kurze Lieferzeiten

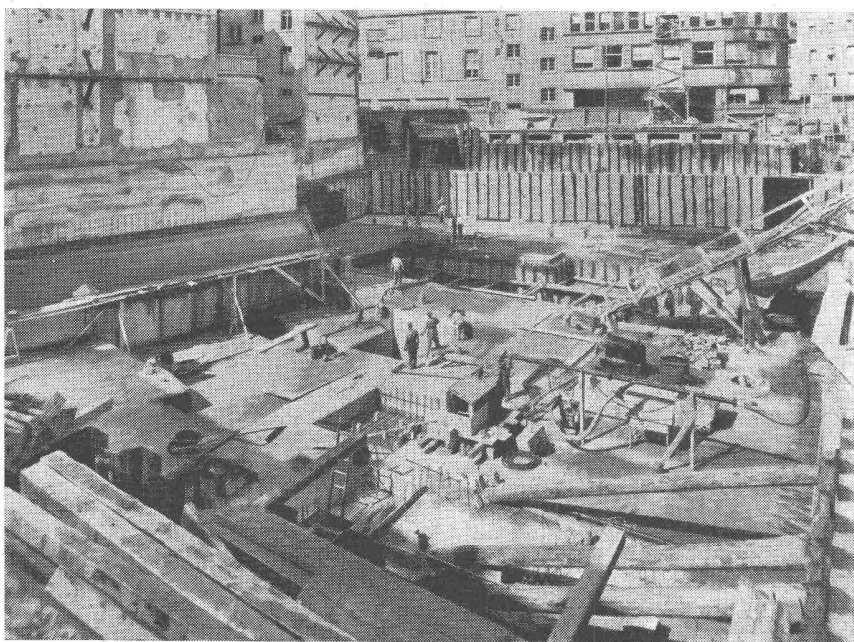


MASCHINEN-HANDEL AG. ZÜRICH 4

St. Jakobstrasse 53

Telephon (051) 25 37 07

Flachbedachungen Terrassenbeläge Grundwasserisolierungen



AEZ

**Geschäftshäuser Steinmühleplatz
(Jelmoli)**

Grundwasserisolierung
3000 m²

Architekten:
E. & B. Witschi, Zürich

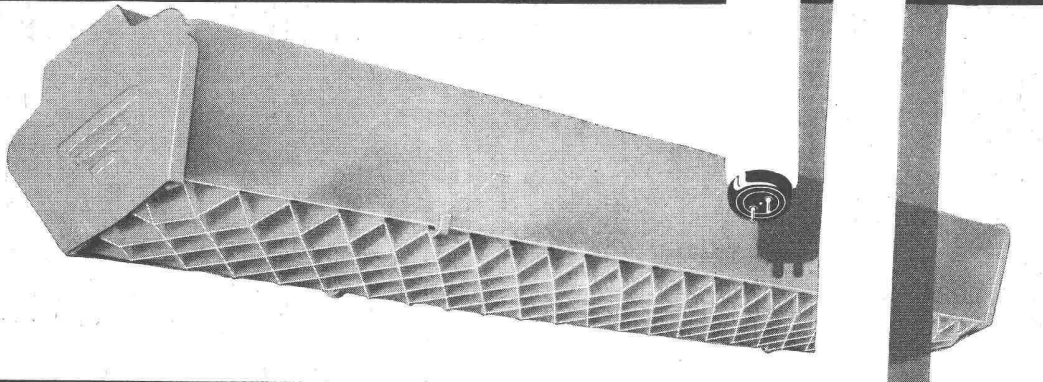
Ingenieure:
R. Henauer & J. Lee, Zürich

Bauunternehmung:
AG, Heinr. Haff-Haller, Zürich

Telephon (051) 25 88 66
Löwenstrasse 11

Asphalt-Emulsion AG Zürich

**Wir lösen Ihre
Beleuchtungs-
probleme**



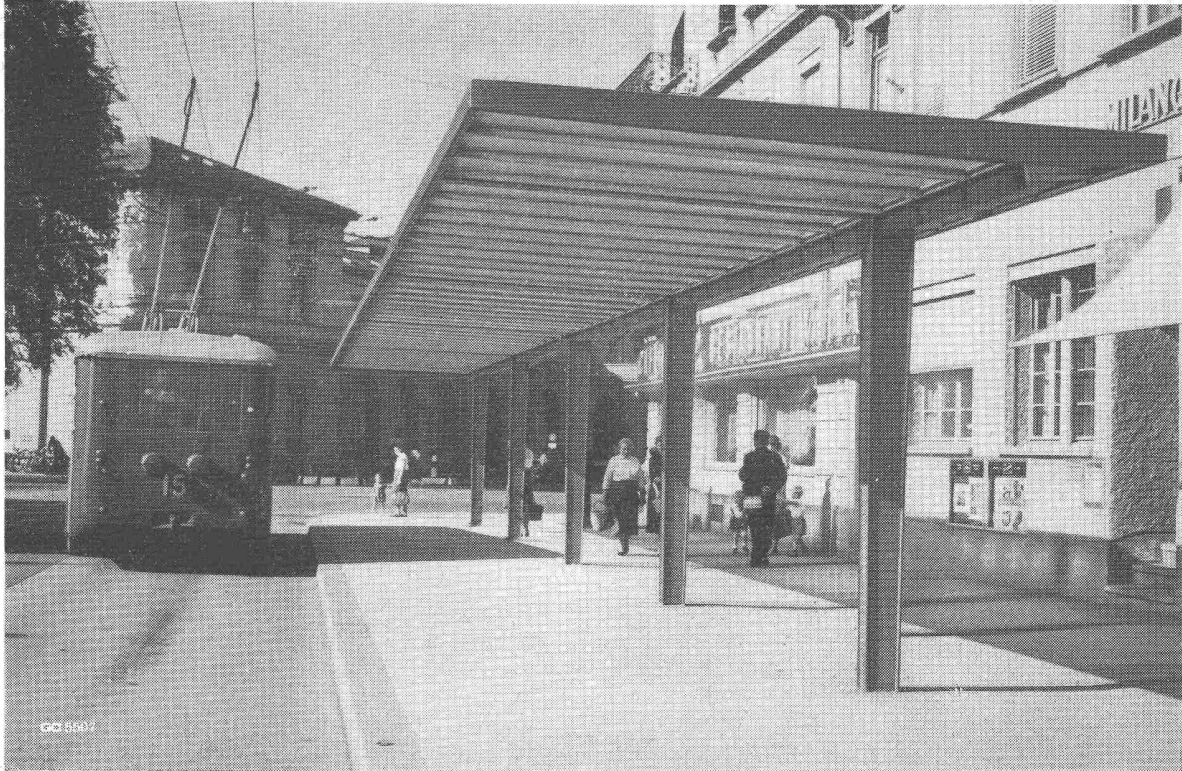
OSRAM

Rufen Sie uns, wenn Sie sich mit Beleuchtungsfragen beschäftigen. Sie erhalten alles aus einer Hand:
Hochwertige Schweizerlampen, technisch einwandfreie Leuchten, kostenlose Beratung mit Projekt und Voranschlag.
Prospekt mit Ausführungsbeispielen und Katalog senden wir Ihnen auf Wunsch gerne.



Osram A.G. Zürich 22
Tel. 051 / 32 72 80

GO Stahlbau
Geilinger & Co. Winterthur



GO 8942



Alle Sorten

LICHTPAUS-
und
PAUSPAPIERE

ED. AERNI-LEUCH, BERN

Fabrik technischer Papiere
Reproduktionsanstalt