

**Zeitschrift:** Schweizerische Bauzeitung  
**Herausgeber:** Verlags-AG der akademischen technischen Vereine  
**Band:** 74 (1956)  
**Heft:** 20

## **Werbung**

### **Nutzungsbedingungen**

Die ETH-Bibliothek ist die Anbieterin der digitalisierten Zeitschriften. Sie besitzt keine Urheberrechte an den Zeitschriften und ist nicht verantwortlich für deren Inhalte. Die Rechte liegen in der Regel bei den Herausgebern beziehungsweise den externen Rechteinhabern. [Siehe Rechtliche Hinweise.](#)

### **Conditions d'utilisation**

L'ETH Library est le fournisseur des revues numérisées. Elle ne détient aucun droit d'auteur sur les revues et n'est pas responsable de leur contenu. En règle générale, les droits sont détenus par les éditeurs ou les détenteurs de droits externes. [Voir Informations légales.](#)

### **Terms of use**

The ETH Library is the provider of the digitised journals. It does not own any copyrights to the journals and is not responsible for their content. The rights usually lie with the publishers or the external rights holders. [See Legal notice.](#)

**Download PDF:** 05.02.2025

**ETH-Bibliothek Zürich, E-Periodica, <https://www.e-periodica.ch>**

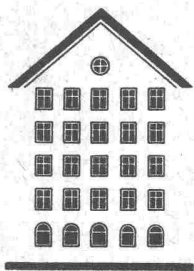
# SCHWEIZERISCHE BAUZEITUNG

WOCHENSCHRIFT FÜR ARCHITEKTUR / INGENIEURWESEN / MASCHINENTECHNIK

REVUE POLYTECHNIQUE SUISSE

ORGAN DES S. I. A. SCHWEIZERISCHER INGENIEUR- UND ARCHITEKTEN-VEREIN  
UND DER G. E. P. GESELLSCHAFT EHEMAL. STUDIERENDER DER EIDG. TECHN. HOCHSCHULE  
GEGRÜNDET 1883 VON ING. A. WALDNER / HERAUSGEGEBEN VON ING. W. JEGHER

*Fenster*



*Kiefer Zürich*

Die neue

**Kuhlmann**  
Zeichenmaschine

ist eine technische Höchstleistung. Verschiedene Modelle für alle Ansprüche.

Prospekte und Beratung durch das zeichentechnische Spezialhaus

**Scholl**

Gebrüder Scholl AG, an der Poststrasse  
in Zürich seit 1865 - Telefon (051) 23 76 80

**LERCH AUFZÜGE**

ZÜRICH 1, Oetenbachgasse 5  
TELEPHON (051) 23 30 00

für Akten, Speisen, Waren  
mit Hand- und elektrischem Antrieb

**Durisol**

BAUPLATTEN ohne und mit ARMIERUNG für ISOLIERUNG  
AUSFACHUNG, DECKEN- und FLACHDACHKONSTRUKTIONEN  
grossflächige DECKENHOURDIS, HOHLBLOCKMAUERSTEINE

DURISOL AG. FÜR LEICHTBAUSTOFFE DIETIKON • TEL. 918665

## Verlag

W. Jegher & A. Ostertag, Dianastrasse 5,  
Zürich / Tel. 23 45 07 / Postcheck VIII 6110  
Postadresse:  
Schweiz. Bauzeitung, Postfach Zürich 39

## Bezugspreise

Einzelheft Fr. 1.65		—		Abonnements:	
12 Monate	6 Monate	3 Monate			
Schweiz Ausland	Schweiz Ausland	Schweiz Ausland			
66.—	72.—	33.—	36.—	16.50	18.—

Für Mitglieder des S. I. A., der GEP und des Schweiz. Technischen Verbandes sowie für Studierende der ETH und der EPUL ermässigte Preiskategorien nach Tarif.

## Anzeigenverwaltung

Mosse-Annoncen AG., Zürich, Limmatquai 94, Tel. 32 68 17 / Postcheck VIII 1027

## INHALT

50 Jahre V. S. B. Von <i>W. Jegher</i>	291
Untersuchungen an einem geschweissten Trägerstoss. Von <i>M. Frei</i>	291*
Stahlmaste für Hochspannungsleitungen. Von <i>U. Hulliger</i>	294*
Stahlrohrbau-Beispiele aus der Konstruktionspraxis. Von <i>W. Gebhardt</i>	296*
Der Schweiz. Stahlbau-Verband. Von <i>M. Baeschlin</i>	298
Dachkonstruktion für den Saalbau in Niederurnen. Von <i>G. Kruck</i>	299*
Stahlkonstruktion des Neubaus der Firma Feldpausch Damenmoden in Basel. Von <i>G. Gruner</i>	302*
Schweizer Mustermesse 1956. Von <i>E. Keller</i>	304
Lebensmittelfrischhaltung durch Kälte und Zusatzverfahren. Von <i>J. Kuprianoff</i>	305*

## MITTEILUNGEN

Persönliches. Hochttemperatur-Strahlungsheizung. Turbinen-Abnahmeversuche am Innkraftwerk Simbach-Braunau	309
---	-----

## NEKROLOGE

Albert Matzinger	309
------------------	-----

## WETTBEWERBE

Gestaltung der Place des Nations in Genf	309
Schulhausanlage in Heiligenschwendl. Sitzmöbelwettbewerb der «Wohnhilfe»	310

## ANKÜNDIGUNGEN

Dreiländer-Holztagung in Baden-Baden. Nordostschweiz, Verband für Schifffahrt Rhein-Bodensee, Schweiz. Verein für Vermessungswesen und Kulturtechnik. Vorträge	310
--	-----

# PLANOTHEK

## NEU

**Keine Planlochung  
Keine Klebstreifen  
Schonende Fixierung  
mittels Spansschiene**

Neuartige, rationellste Einrichtung zur vertikalen Aufbewahrung von Plänen, Zeichnungen, Landkarten usw. (Format A2 bis A00)

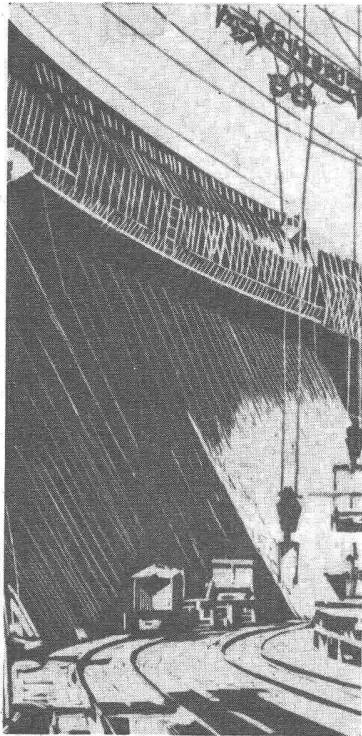
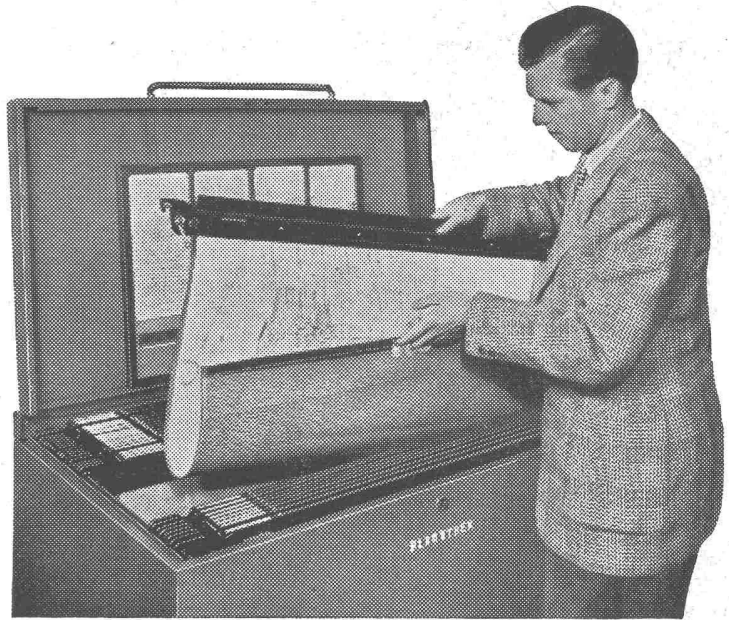
Dank systematischer Ablage bessere Uebersicht und rasches Auffinden der Pläne. Fassungsvermögen bis 2000 Pläne auf geringstem Raum.

Einfachheit in der Handhabung sowie Wegfall aller zusätzlichen Kosten (Klebebänder, Bandapparate, Öffnungsgerät usw.) ergeben erstaunlichen Preisvorteil.

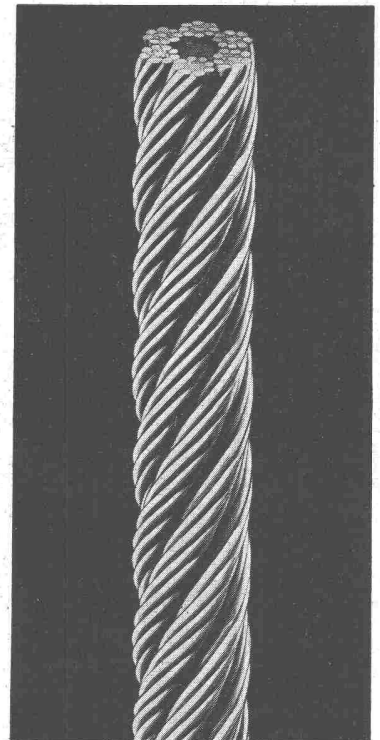
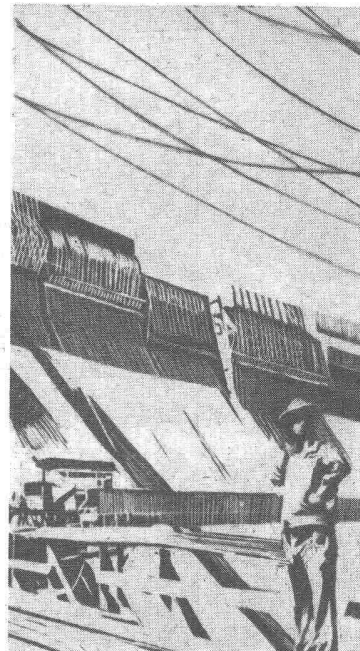
Verlangen Sie den ausführlichen Prospekt oder eine unverbindliche Vorführung.

### Baggenstos

Büromaschinen, Zürich 1, Waisenhausstrasse 2  
Telephon (051) 25 66 94 (Haus Du Pont)



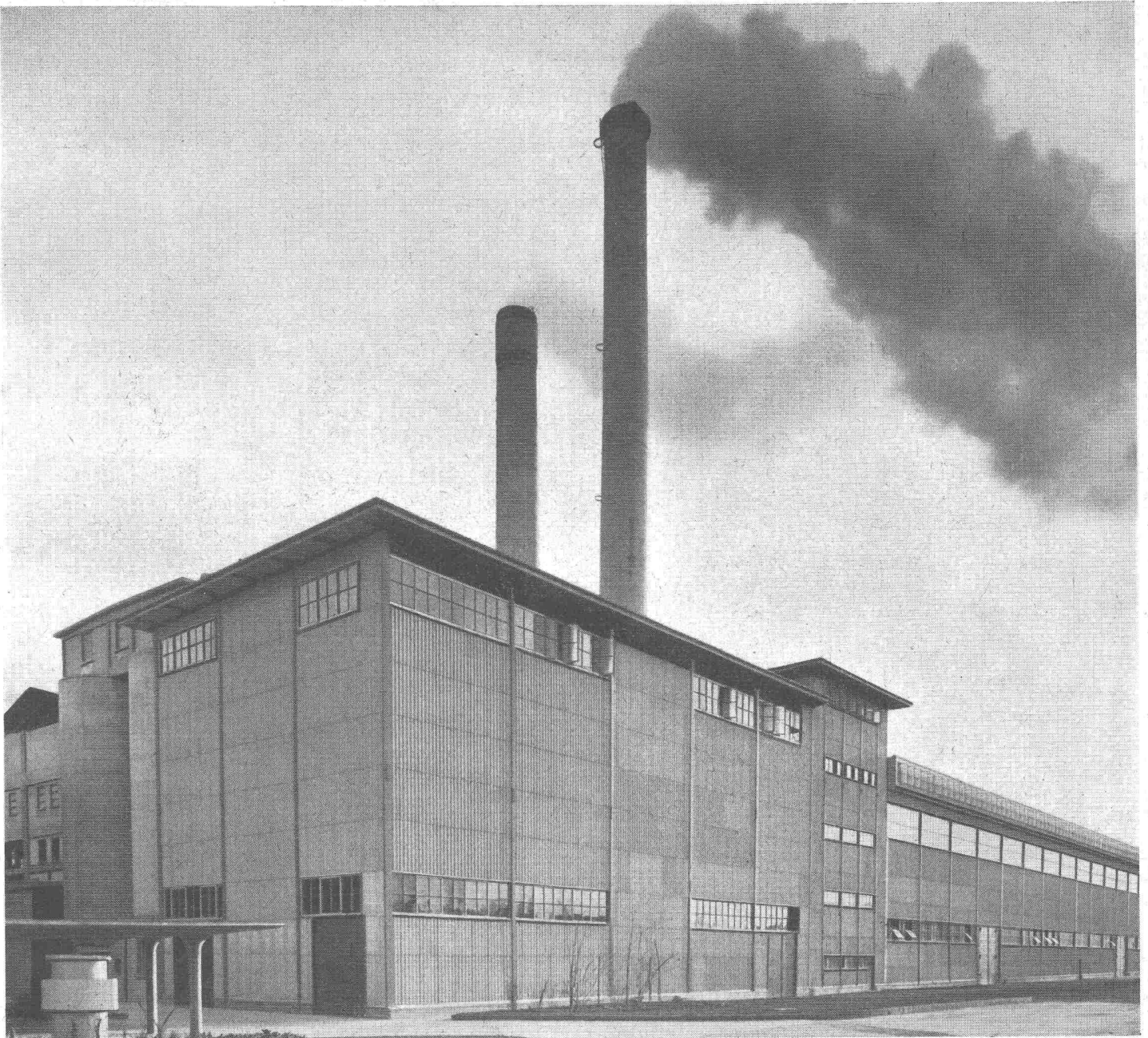
## KABELWERKE BRUGG A.G.



**DRAHTSEILE**  
Tru-Lay-Brugg für  
Löffelbagger, Kabelbagger,

Kabelkrane, Schrapper,  
Bauwinden, Rammen  
Rotex-Brugg für Turmkrane





Industriebauten

**STAHLBAU-  
KESSELSCHMIEDE  
1896—1956**

**WARTMANN & CIE. AG.**

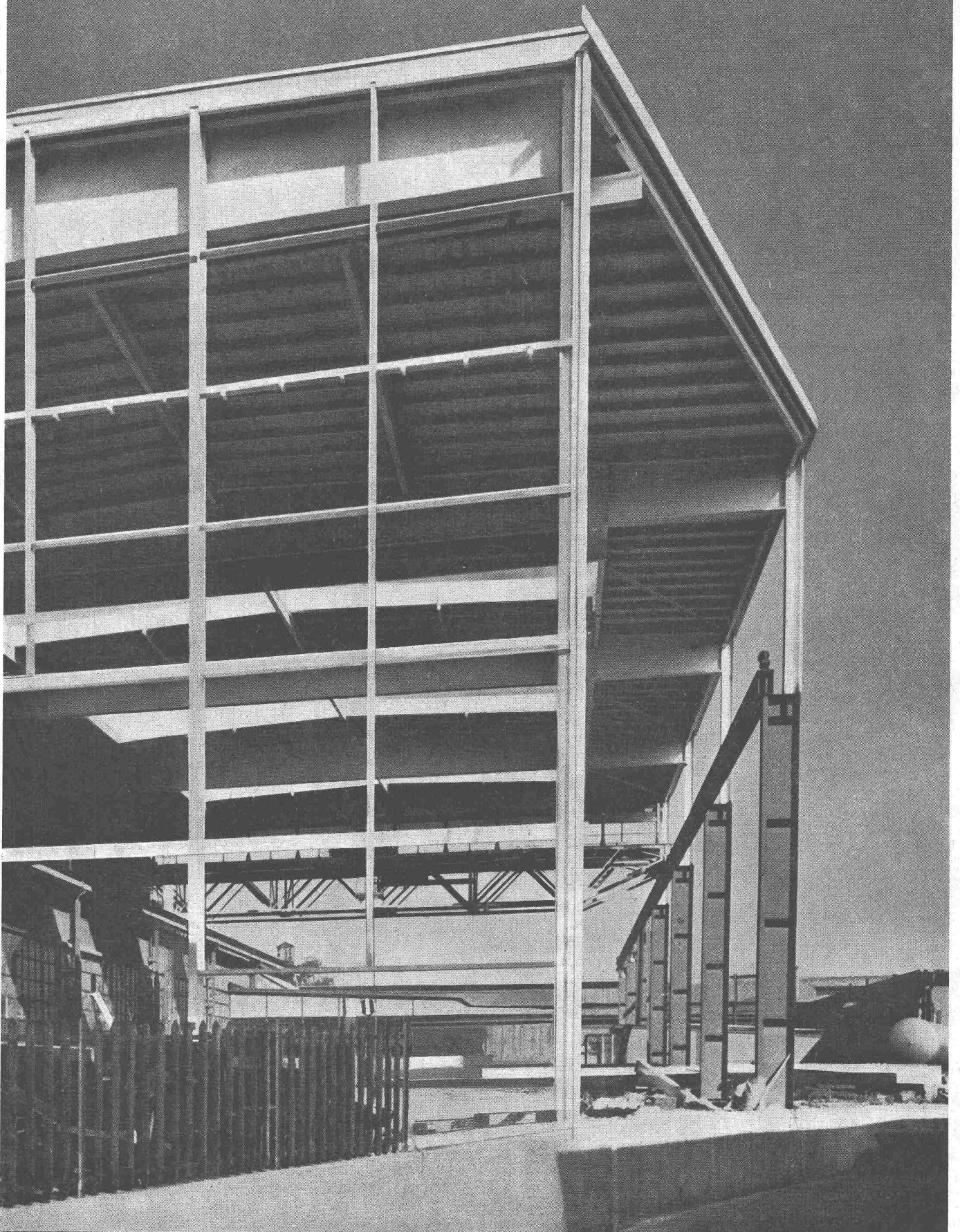
Brugg

Zürich

Oberbipp



**Geilinger & Co. Winterthur** **GC** **Stahlhochbau**

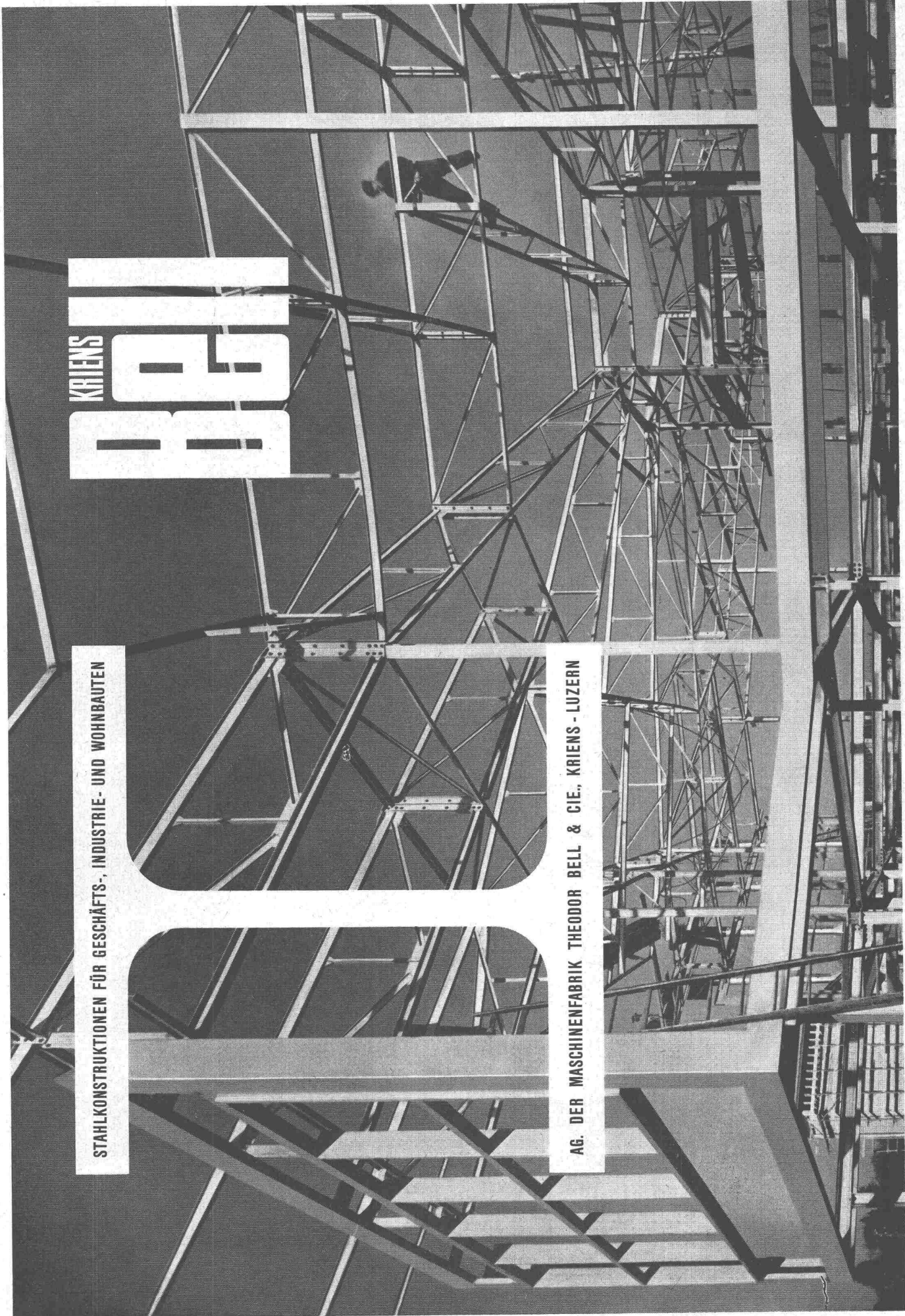




# KRIENS BELL

STAHLKONSTRUKTIONEN FÜR GESCHÄFTS-, INDUSTRIE- UND WOHNBAUTEN

AG. DER MASCHINENFABRIK THEODOR BELL & CIE., KRIENS - LUZERN





# Rohre+ Platten aus Plastic



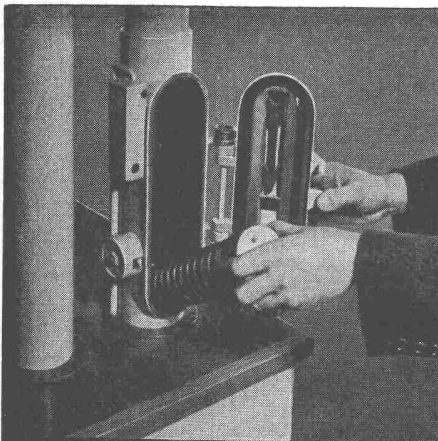
flexible Rohre und Platten aus  
Polyaethylen  
SYMADUR - steife Rohre aus PVC  
Platten und Vollmaterial aus PVC  
Zubehör wie Fittinge, Flanschen,  
Armaturen, Klebelösungen usw.  
Schweissdraht  
SYMAFLEX-Handlauf  
30 Depositäre in der Schweiz.  
Generalvertreter für die Schweiz:



**Notz & Co. AG. Abt. Kunststoffe, Biel 1**  
Tel. 032 2 55 22

W. Beutler - SVV Zch

Hersteller: SYMALIT AG, Kunststoffwerke Killwangen (Ag)



## ROHRPOST rationalisiert den Betrieb

Anwendungsgebiete:

- Banken
- Versicherungsanstalten
- Druckereibetriebe
- Geschäfts- und Warenhäuser
- Industriebetriebe
- Hotels, Restaurants
- SBB Telegraphen- und Auskunftsbüros

Fördergut:

- Bons und Bestellungen
- Zettel
- Telegramme, Checks
- Karten, Briefe
- Warenproben
- Manuskripte



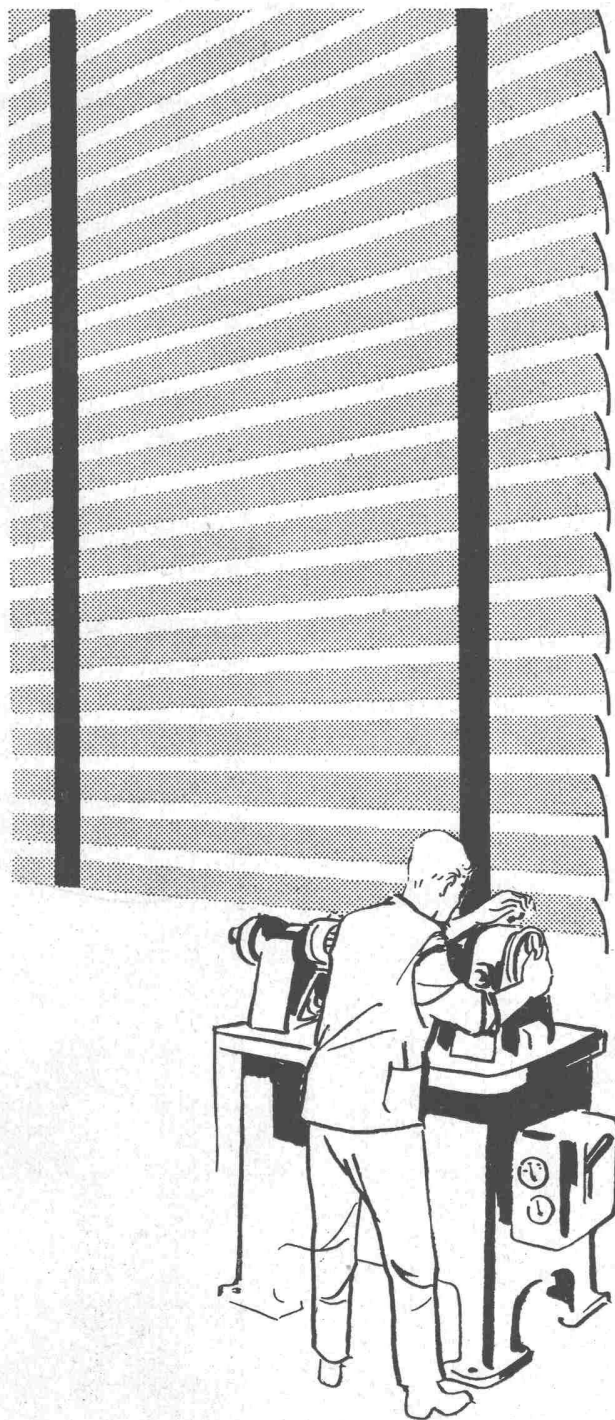
### Standard Telephon und Radio AG.

Zürich, Seestr. 395, Postfach Zürich 38, Tel. (051) 45 28 00

Zweigniederlassung in Bern







## Blendfreies

## Licht —

## präzisere

## Arbeit

Angenehmere Innentemperatur, bessere Frischluftzirkulation, stimulierende, arbeitsfördernde Atmosphäre dank

### *Sunway* norm

den dekorativen Lamellenstoren, die direktes Sonnenlicht abhalten, ohne den Raum zu verdunkeln.

Sunway norm sind leicht und ohne bauliche Arbeit montierbar.

Verlangen Sie unsern Prospekt BZ oder den Besuch eines Vertreters!

Anemonenstrasse 40

Telephon (051) 52-13 00

**Metallbau AG**  
Zürich 47 Albisrieden



Lieferung durch den Fachhandel

## **Gummi- Schläuche für das Baugewerbe**

Wir sind spezialisiert in der Herstellung von Hochdruck-Wasserschläuchen, Preßluftschläuchen in diversen Spezialausführungen, Industrieschläuchen, Saugschläuchen für jeden Zweck, Zement- und Betonförderschläuchen, Dampfhammerschläuchen und Abwasserleitungen etc.

**Dätwyler** A.G.

Schweizerische Draht-, Kabel- und Gummiwerke, Altdorf-Uri

# Stahlhochbau

- kurzfristig montiert - unabhängig von Jahreszeit
- optimale Platzausnutzung
- beliebige Erweiterungen oder Verstärkungen.

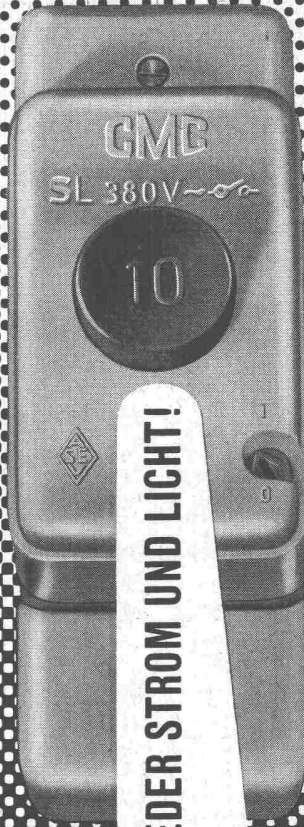
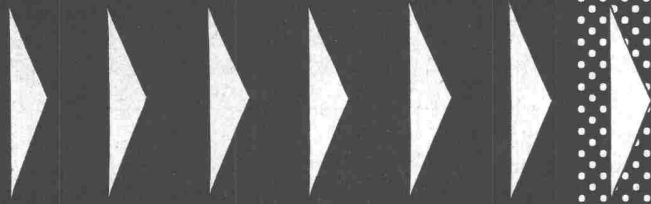
## **GAUGER**

Gauger & Co. AG Zürich

Schon wieder eine Sicherung durchgebrannt...

Betriebsstörung ...

Zeitverlust ....



**EIN FINGERDRUCK BRINGT WIEDER STROM UND LICHT!**

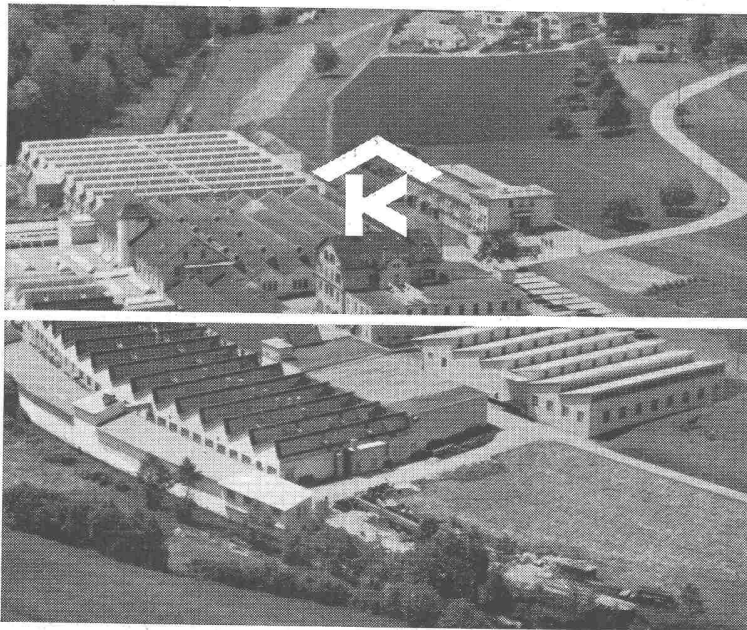
GMC Sicherungsautomaten SL für Licht-, Kraft- und Wärmeinstallationen in Wohnungen, Werkstätten, Hotels, öffentlichen Gebäuden usw.

**CMC**

**CARL MAIER & CIE / SCHAFFHAUSEN**

Fabrik elektrischer Apparate und Schaltanlagen • Telefon 053 / 5 61 31





# KULLY GLASDÄCHER

Kittlose Oberlichter  
für Shed- Sattel- und Pultdächer

Parallelöffnende Ventilations-  
flügel «AIREX»

A. Kully A. G. Glasdachwerke Olten

**Stahlhochbau**

**Fabrikfenster**

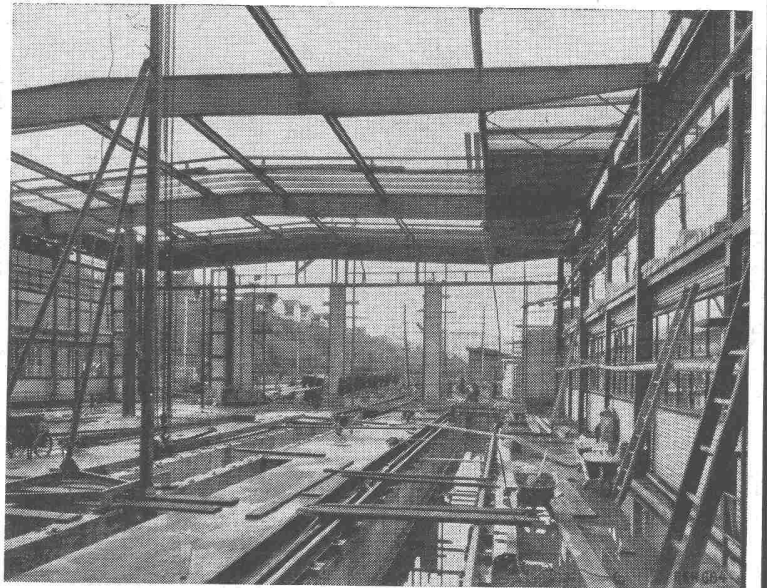
**Brücken Masten**



Gegründet 1855  
Eigenes Ingenieurbüro

**ERNST SCHEER AG.  
HERISAU**

Tel. (071) 5 19 92



Farbenkonditionierung beim Fassadenanstrich



**Die bestbewährte**

**Dispersionsfarbe**

**ECLATIN AG. SOLOTHURN**

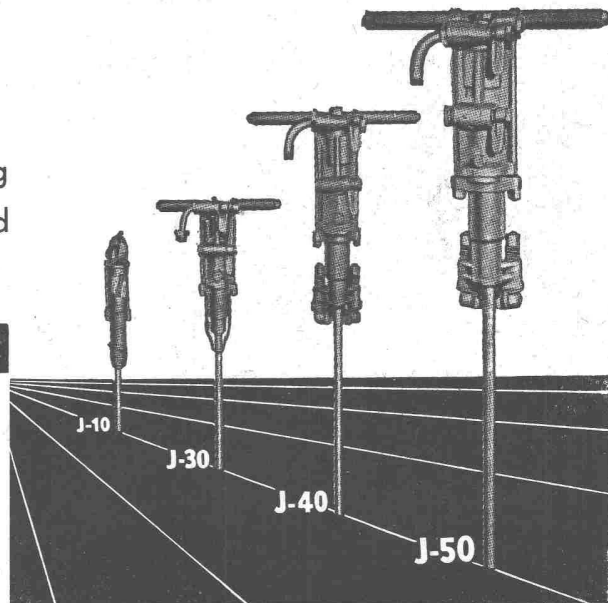
Lack- und Farbenfabrik Tel. (065) 2 41 41

# Ingersoll-Rand

## BOHRHÄMMER

Modelle von 6,3 bis 27 kg  
Gewicht. Für leichteste und  
schwerste Bohrarbeiten.

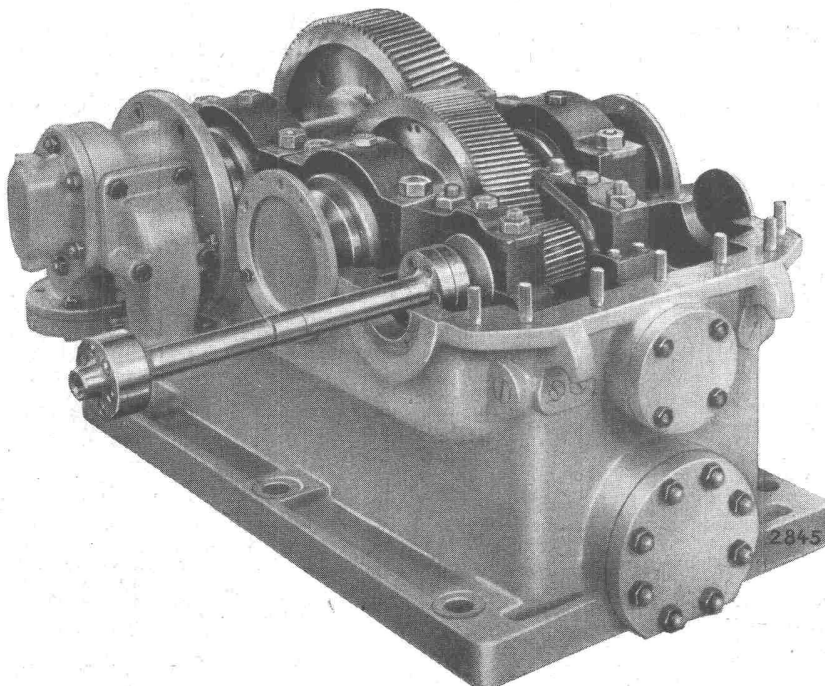
**INGERSOLL-RAND** mit mehr  
als 80 Jahren Erfahrung im  
Bau von Pressluftwerkzeugen,  
die Marke für hohe Ansprüche.



**Robert Aebi & Cie AG Zürich**

Uraniastrasse 31 Tel. (051) 23 17 50

Zweigniederlassungen: Genf, Tel. (022) 8 15 45  
Zollikofen-Bern Telephon (031) 65 01 06



## MAAG-GETRIEBE

für alle Industriezweige.

Die rationelle Fabrikation erlaubt  
uns auch,

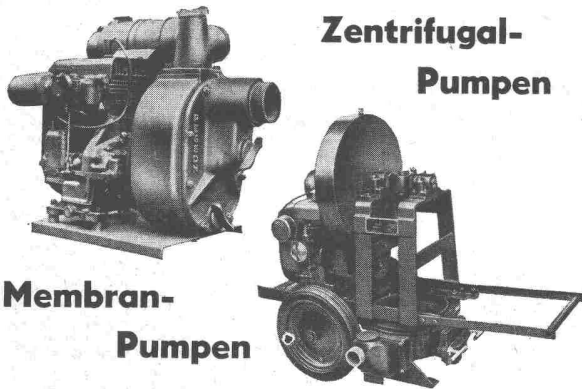
### KLEINSTE GETRIEBE

in kürzester Frist und erstklassiger  
Ausführung zu liefern.

Zweistufiges MAAG-Erhöhungsgetriebe zwischen  
Elektromotor und Kompressor, zur Uebertragung  
von 1300 PS bei 2600/35 155 U/min. Max. Um-  
fangsgeschwindigkeit 152 m/sec. Verzahnungen  
der Ritzel und Räder im Einsatz gehärtet und  
geschliffen.

**MAAG-ZAHNRÄDER A.-G. ZÜRICH**

# PEGSON



**Membran-  
Pumpen**

**Zentrifugal-  
Pumpen**

fahrbar oder stationär  
mit Benzin-, Diesel- oder Elektromotor

Alleinvertretung für die Schweiz:

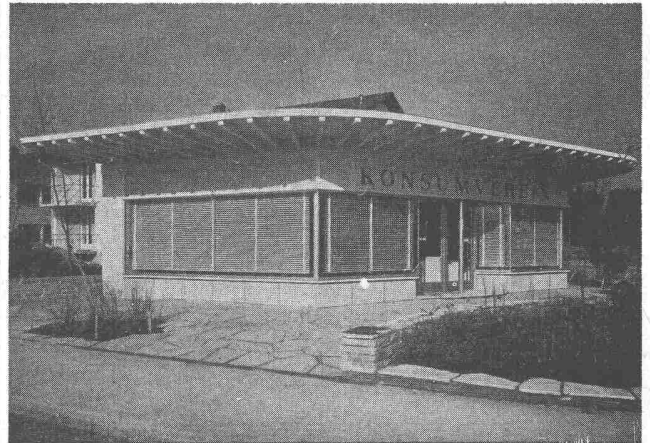
## U. AMMANN

Maschinenfabrik AG.

### LANGENTHAL

Telephon (063) 2 27 02

# SchenkerStoren



Lamellenrollstore System

## Sol-Flex

**Storenfabrik Emil Schenker AG. Schönenwerd**

Tel. (064) 3 13 52

Vertretungen:	Zürich	Tel. (051) 32 65 60
	Basel	Tel. (061) 22 93 81
	Luzern	Tel. (041) 2 98 27
	Lausanne	Tel. (021) 23 45 47
	Lugano	Tel. (091) 2 22 13

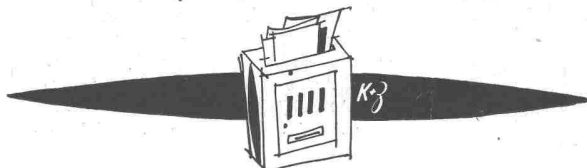


### An die Herren Architekten

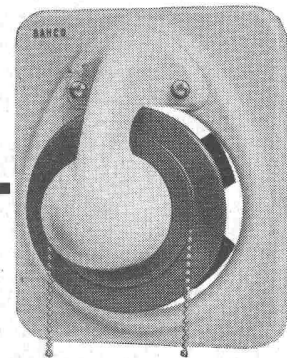
Trotzdem wir im Zeitalter der Spezialisierung leben, zeichnet sich auf den verschiedensten Gebieten des Wirtschaftslebens der aufrichtige Wunsch ab, durch Erfahrungsaustausch bessere Resultate zu erreichen. Diesen Gedanken möchten wir mit Ihnen in die Tat umsetzen. Spitzenfachleute unseres Berufsverbandes helfen beratend mit beim Bau zweckdienlicher Räumlichkeiten, wie Küchen usw.

Beratend nicht im Sektor Ihrer Zuständigkeit, sondern helfend, die internen Einteilungen vom Fach aus gesehen zu bestimmen.

Machen Sie mit, nehmen Sie unsere Beratungsstelle kostenlos in Anspruch, wir freuen uns darauf.



SECRÉTARIAT DE LA SOCIÉTÉ  
SUISSE DES CUISINIERS, RUE CAROLINE 2,  
LAUSANNE, TÉLÉPHONE: 021/22 40 48



### Kostensparnis mit



### dem schwedischen Küchenventilator

- Verhindert fettige Niederschläge und Küchengerüche in der ganzen Wohnung
- Wärmeverlust im Winter und erspart
- wesentliche Reinigungsarbeit und Unterhaltungskosten.

Verlangen Sie Prospektunterlagen von:

**WALTER WIDMANN AG ZÜRICH 1**

Löwenstrasse 20

Telephon (051) 27 39 96



## Kommandoräume und Schaltwerke



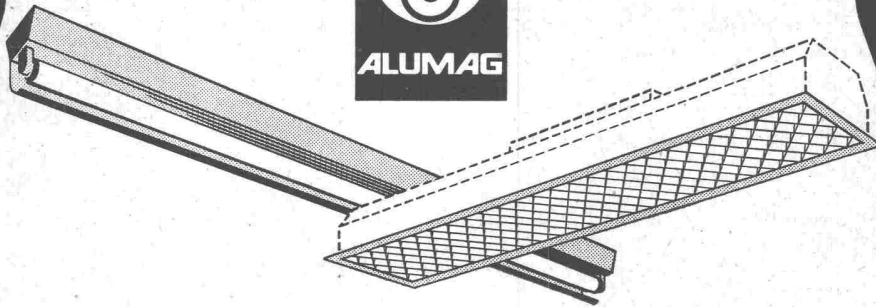
stellen besonders schwierige Beleuchtungsprobleme dar, denn alle Messinstrumente müssen klar, blendfrei und auf grössere Distanz mit einem Blick abgelesen werden können. Auch diesen Spezialfall umfaßt unsere ausserordentliche Erfahrung im richtigen Beleuchten technischer Arbeitsräume und Gebäude —

**denn Licht ist unsere Stärke**

Aluminium-Licht AG. Zürich



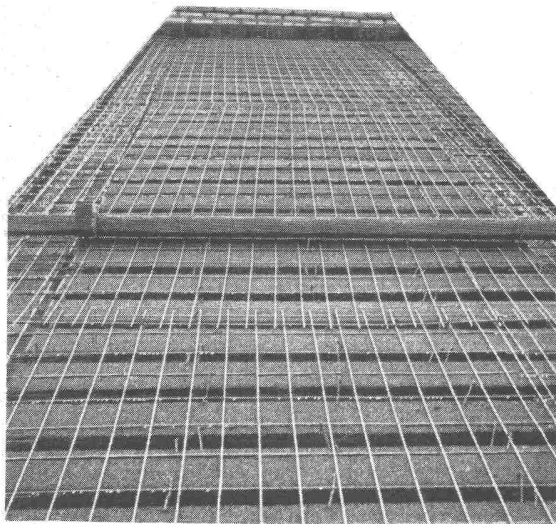
Uraniastr. 16 Tel. (054) 23 77 33



für Elektromobile, Hubstapler, Schlepper, Kräne und Elektrolokomotiven und zur Beleuchtung von Bahnen und Schiffen ist die betriebssichere OERLIKON-Batterie. Seit über 60 Jahren bewährt, im ganzen Land geschätzt.



# Gut isoliert **besser** gebaut



Je besser die Isolation, umso geringer die Heizkosten. Die Ersparnisse an Heizkosten machen im Laufe der Jahre oft ein Vielfaches dessen aus, was eine gut isolierende Decke mehr kostet. Mit BAUKORK-Isolierdecken – K-Werte zwischen 0,58 und 0,68 – bauen Sie bei Wegfall von Gefällsbeton etc. sogar noch billiger!

Fragen Sie die Spezialisten mit grosser, praktischer Erfahrung.

## BAUKORK AG.

Verkaufsbüro Zurich, Gotthardstr. 61  
Telephon 051/238012 - Werk in Steinhausen/Zug

### LUFTSCHUTZ-TÜREN A+L 203 LUFTSCHUTZ-DECKEL A+L 607

EMPA geprüft und empfohlen

System **DRIBO**

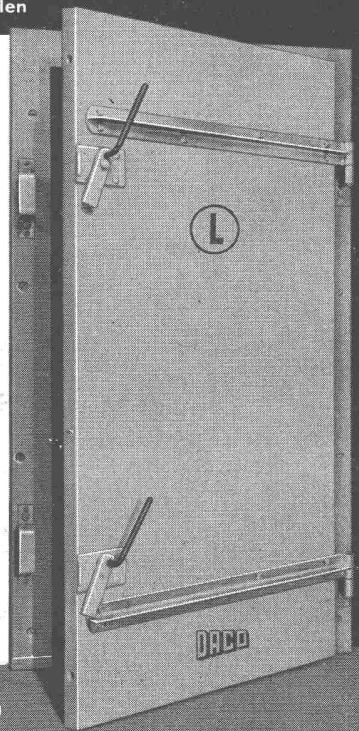
Für innern und äussern Anschlag **OHNE** Querbalken

Einfache Montage

Norm- und Spezialgrössen

Vorteilhafte Preislage

Alleinvertrieb der Beschläge  
**BARTH & CO.**  
Schützengasse 31  
ZÜRICH 1



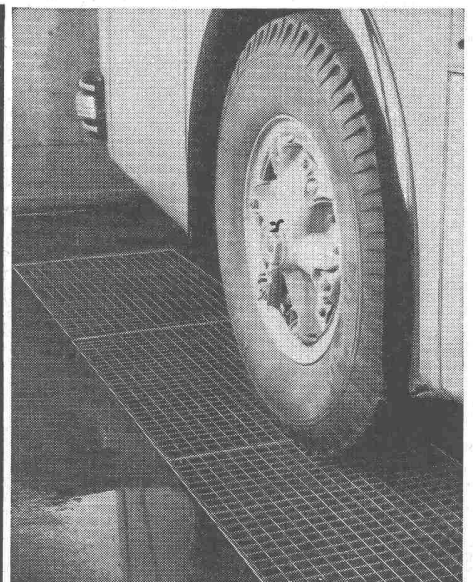
Prospekt u. Preise durch

**DANGEL & Co ZÜRICH 2**  
Mutschellenstrasse 152      Telephon (051) 45 22 22

TEL. 051/933232

WALLISELEN-ZH

SIEGFRIED **Keller** CO



**Befahrbare Roste für alle Belastungen**

Lichtschachtroste - Podeste  
Schuhkratzer

Sämtliche Gitterrostkonstruktionen  
System **WEMA**

# Kleinwaren-

## Aufzüge



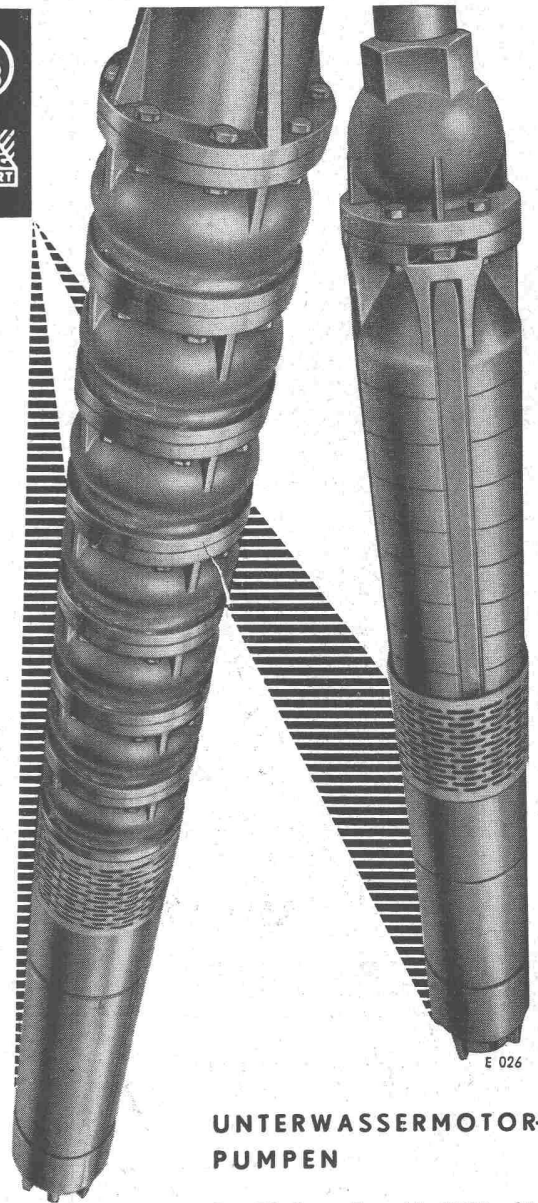
für leichte Lasten  
wie Speisen,  
Akten usw.

# Schlieren

Bedeutende  
SCHLIEREN-  
Entwicklungen  
und  
Neuerungen

- die Aufzugsteuerung mit niedrig gespanntem Gleichstrom
- der Treibscheibenantrieb für Aufzüge
- der elektronisch gesteuerte Aufzugsantrieb VARIOTRON
- der leuchtende Druckknopf DRULUX
- die flexible, automatische Aufzugstüre PORTAFLEX

SCHWEIZERISCHE WAGONS- UND AUFZÜGEFABRIK AG.  
SCHLIEREN-ZÜRICH



### UNTERWASSERMOTOR- PUMPEN

Für Förderströme bis 1200 m<sup>3</sup>/h  
für Förderhöhen bis 200 m  
Antriebsmotoren bis 600 PS

#### VERKAUFSBÜRO

## KSB ZÜRICH AG

Beckenhofstraße 72, Tel. (051) 28 25 18

für die Erzeugnisse der Firmen:

Klein, Schanzlin & Becker AG, Frankenthal (Pfalz)  
Amag - Hilpert - Pegnitzhütte AG Nürnberg  
Kleinschanzlin - Bestenbostel GmbH, Bremen  
Kleinschanzlin Pumpen AG, Homburg (Saar)

Alleinverkauf für den Bausektor

## MBA- MASCHINEN U. BAHNBEDARF AG

Dübendorf Tel. (051) 96 63 33

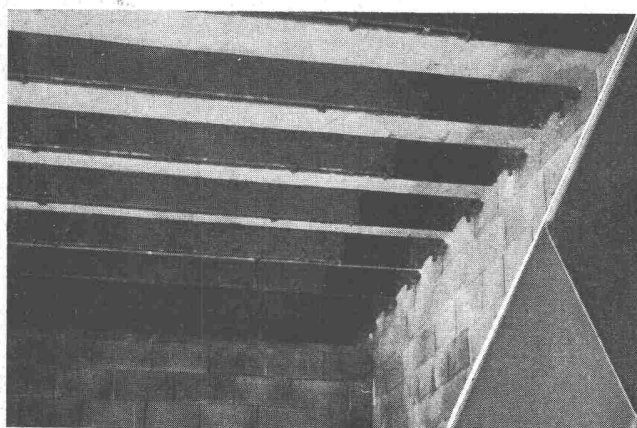


# ACROW

BANGERTER LYSS

600 000  
ACROW-TRÄGER  
IM GEBRAUCH  
JANUAR 1956

DER EINZIGARTIGE  
SCHALUNGSTRÄGER MIT DEN  
GROSSEN VORTEILEN



DER  
SCHALUNGSTRÄGER  
DER SICH  
BEHAUPTET

VOLLKOMMEN EBEN  
RÜCKZIEHBARE  
AUFLAGEZUNGEN  
KEINE VER-  
SCHRAUBUNG

BREITE AUF-  
LAGEFLÄCHE  
FÜR DIE  
SCHALUNG



VERLANGEN SIE UNVERBINDLICH:  
SPEZIAL-PROSPEKT, VERTRETER,  
GRATIS-VORFÜHRUNG, SCHALUNGS-  
PLÄNE IHRER BAUVORHABEN

**A. BANGERTER & CIE AG LYSS** ☎ **032 84123**

Abteilung für Bauwerkzeuge    Cementwaren und Bausteinwerke