

**Zeitschrift:** Schweizerische Bauzeitung  
**Herausgeber:** Verlags-AG der akademischen technischen Vereine  
**Band:** 74 (1956)  
**Heft:** 3

## Werbung

### Nutzungsbedingungen

Die ETH-Bibliothek ist die Anbieterin der digitalisierten Zeitschriften. Sie besitzt keine Urheberrechte an den Zeitschriften und ist nicht verantwortlich für deren Inhalte. Die Rechte liegen in der Regel bei den Herausgebern beziehungsweise den externen Rechteinhabern. [Siehe Rechtliche Hinweise.](#)

### Conditions d'utilisation

L'ETH Library est le fournisseur des revues numérisées. Elle ne détient aucun droit d'auteur sur les revues et n'est pas responsable de leur contenu. En règle générale, les droits sont détenus par les éditeurs ou les détenteurs de droits externes. [Voir Informations légales.](#)

### Terms of use

The ETH Library is the provider of the digitised journals. It does not own any copyrights to the journals and is not responsible for their content. The rights usually lie with the publishers or the external rights holders. [See Legal notice.](#)

**Download PDF:** 29.01.2025

**ETH-Bibliothek Zürich, E-Periodica, <https://www.e-periodica.ch>**

# SCHWEIZERISCHE BAUZEITUNG

WOCHENSCHRIFT FÜR ARCHITEKTUR / INGENIEURWESEN / MASCHINENTECHNIK

REVUE POLYTECHNIQUE SUISSE

ORGAN DES S.I.A. SCHWEIZERISCHER INGENIEUR- UND ARCHITEKTEN-VEREIN  
UND DER G.E.P. GESELLSCHAFT EHEMAL. STUDIERENDER DER EIDG. TECHN. HOCHSCHULE  
GEGRÜNDET 1883 VON ING. A. WALDNER / HERAUSGEGEBEN VON ING. W. JEGHER



**Verlag**

W. Jegher & A. Ostertag, Dianastrasse 5,  
Zürich / Tel. 23 45 07 / Postcheck VIII 6110  
Postadresse:  
Schweiz. Bauzeitung, Postfach Zürich 39

**Bezugspreise**

Einzelheft Fr. 1.65		—		Abonnements:	
12 Monate	6 Monate	3 Monate	Schweiz	Schweiz	Schweiz
Schweiz	Schweiz	Schweiz	Ausland	Ausland	Ausland
66.—	72.—	33.—	36.—	16.50	18.—

für Mitglieder des S. I. A., der GEP und des Schweiz. Technischen Verbandes sowie für Studierende der ETH und der EPUL ermässigte Preiskategorien nach Tarif.

**Anzeigenverwaltung**

Mosse-Annoncen AG., Zürich, Limmat-  
quai 94 / Tel. 32 68 17 / Postcheck VIII 1027

**INHALT**

Motorschiff «Rigi» auf dem Vierwaldstättersee . . . . . 29\*

Beanspruchung der Schubarmierung von Eisenbetonbalken. Von R. Walther 34\*

Zum Bau der neuen Teufelsbrücke 37\*

Der Mensch im Spannungsfeld der Technik. Von A. Ostertag . . . . . 40

**MITTEILUNGEN**

Fahrbare Gasturbinenzentralen. Verein polnischer Ingenieure und Techniker in der Schweiz. Pflege und Förderung der bildenden Kunst durch die öffentliche Hand. 100 Jahre «The Engineer». Persönliches. «60 Jahre Heller.» Motel Losone. Int. Bauausstellung Berlin . . . . . 44

**BUCHBESPRECHUNGEN**

Theoretische Bodenmechanik. Von K. Terzaghi und R. Jelinek . . . . . 44

Revolution der modernen Kunst. Von H. Sedlmayr . . . . . 45

**NEKROLOGE**

Wilhelm Schürch . . . . . 45\*

**WETTBEWERBE**

Domumgebung Köln. Int. Wettbewerb. Eidg. Kunststipendien-Wettbewerb 1956 . . . . . 45

**ANKÜNDIGUNGEN**

Schweiz. Ingenieurtagung für Kernenergie. 3. Int. Leichtmetalltagung 1956 in Leoben. Vorträge . . . . . 46

Zeichentische  
Zeichenpapiere  
Zeichenmaterial

Prospekte und Beratung durch das zeichentechnische Spezialhaus

Gebrüder Scholl AG. an der Poststrasse  
in Zürich seit 1865 - Telefon (051) 23 76 80

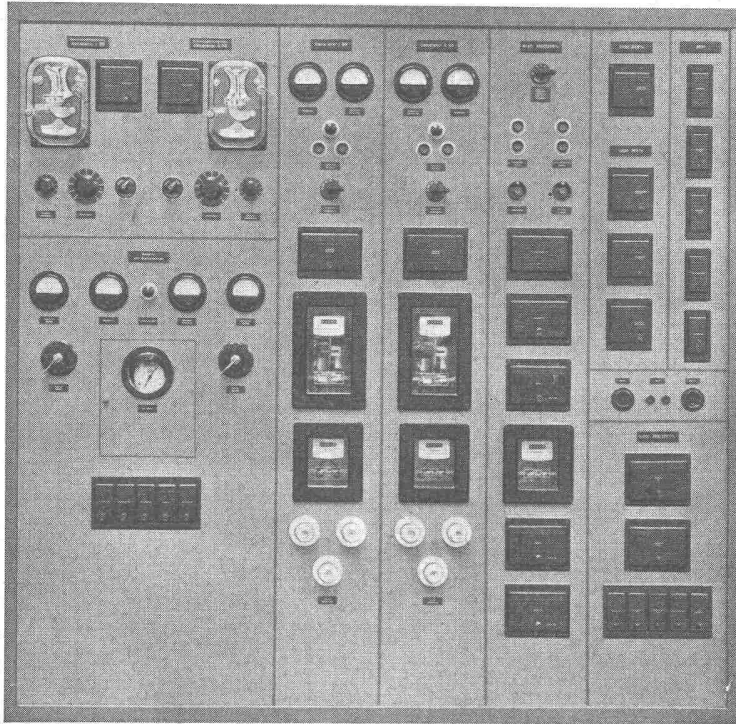
**AUFZÜGE**  
für Personen - Waren  
Speisen - Akten  
mit und ohne Feineinstellung

*Gebauer*  
**ZÜRICH**  
Birmensdorferstr. 273  
Telephon 33 21 66

**GLASDÄCHER**  
Kittlos mit Bleibanden oder Aluminiumprofilen.

**JAKOB SCHERRER SÖHNE**  
Zürich 2 Allmendstrasse 7 Telephon 051 / 25 79 80

## Das neue Motorschiff «Rigi» auf dem Vierwaldstättersee

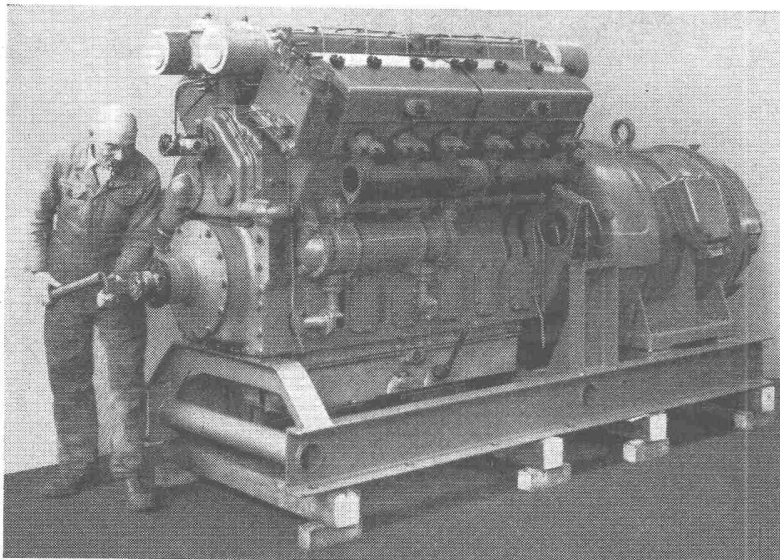


**CMC** - Verteil- und  
Schaltanlagen  
in durchdachter  
und bewährter  
Konstruktion  
genügen den  
höchsten Ansprüchen

- ▲
  - ▲
  - ▲
  - ▲
- Hauptschalttafel auf dem MS «Rigi»  
zur Steuerung, Ueberwachung und  
Absicherung der elektrischen Aus-  
rüstung des ganzen Schiffes

**CMC** CARL MAIER & CIE  
Fabrik elektrischer Apparate und Schaltanlagen  
SCHAFFHAUSEN TEL. 053 56131

# SAURER DIESELMOTOREN



mit Leistungen von  
**25 - 700 PS**  
für alle Zwecke

12 Zylinder-Dieselmotor  
eingebaut in Motorschiff „Rigi“

**AKTIENGESELLSCHAFT ADOLPH SAURER**

ARBON

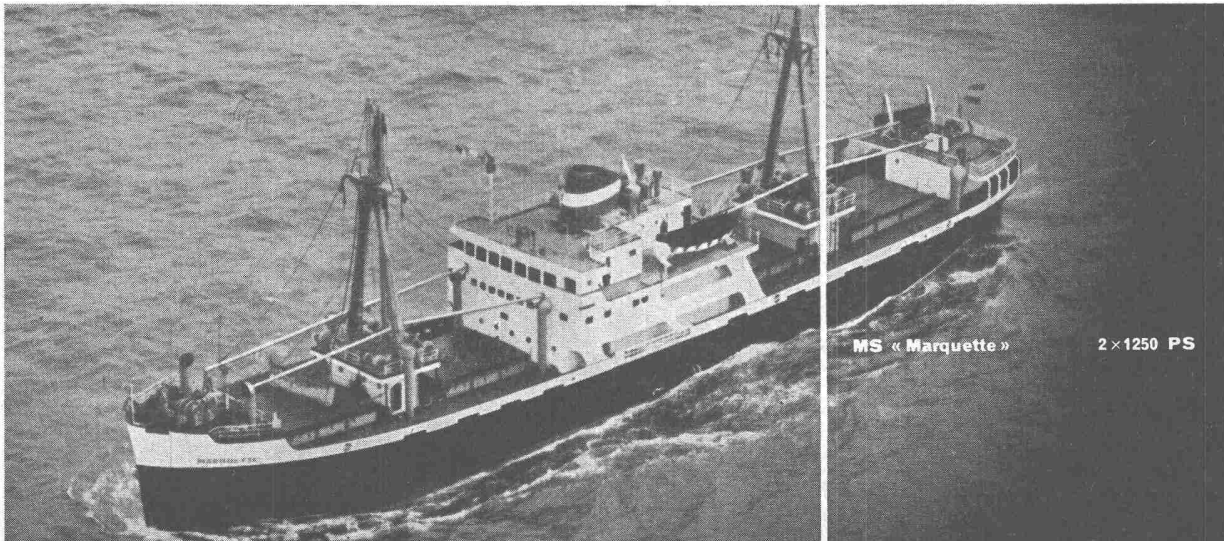
BASEL

BERN

MORGES

ZÜRICH

# Das neue Motorschiff «Rigi» auf dem Vierwaldstättersee



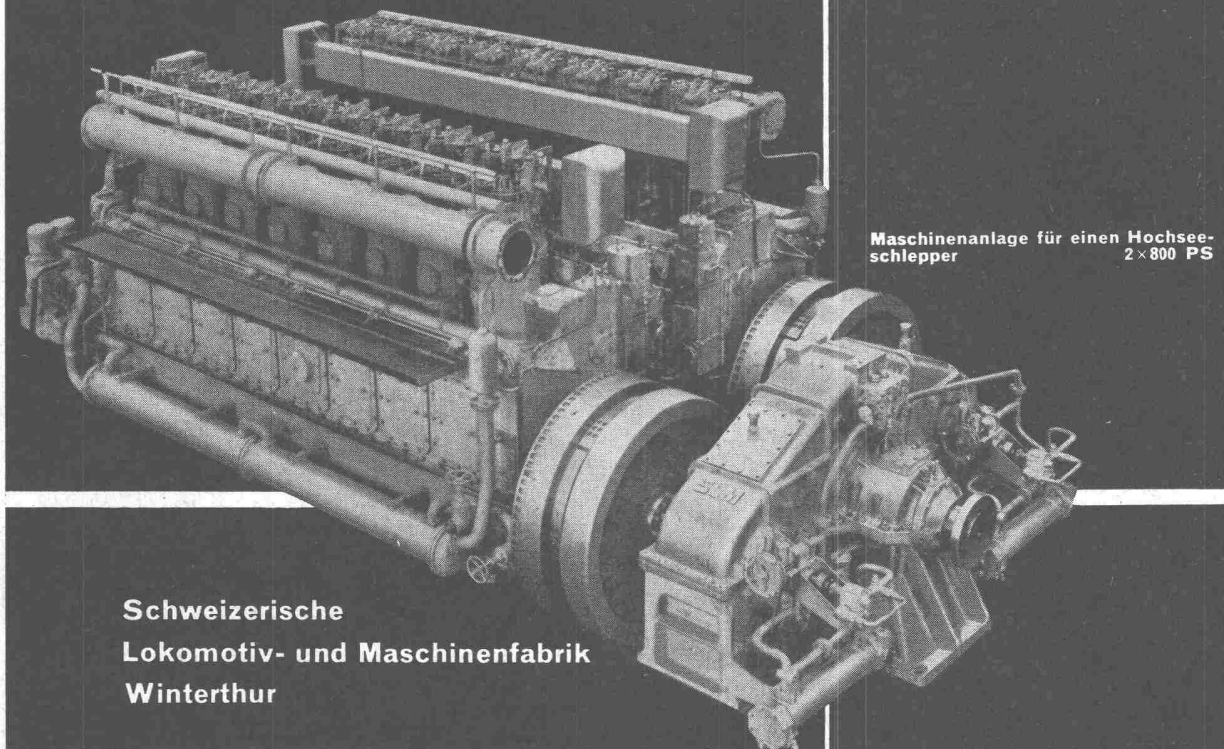
MS «Marquette»

2 × 1250 PS

## Schiffsdieselmotoren

direkt umsteuerbar oder mit druckölgesteuerten  
Wende- und Reduktionsgetrieben

# SLM



Maschinenanlage für einen Hochsee-  
schlepper 2 × 800 PS

Schweizerische  
Lokomotiv- und Maschinenfabrik  
Winterthur



# Das neue Motorschiff «Rigi» auf dem Vierwaldstättersee



Aufzüge- und  
Elektromotorenfabrik  
Schindler & Cie AG. Luzern

## Schindler



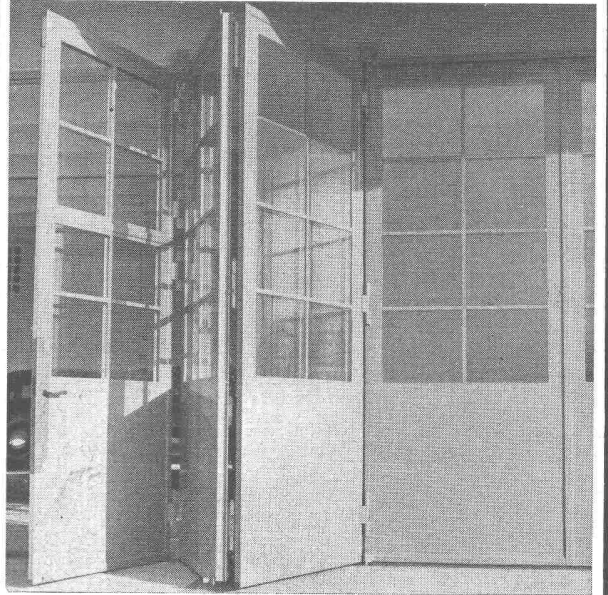
Aufzüge- und  
Elektromotorenfabrik  
Schindler & Cie AG. Luzern

## Schindler



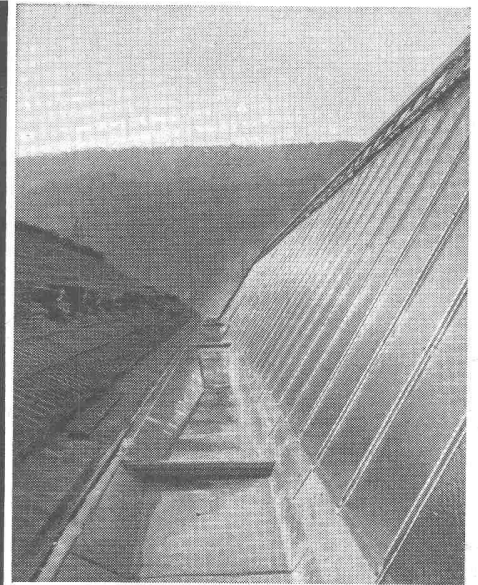
# Gebr. Tuchs Schmid AG. Frauenfeld und Zürich

## Stahltore



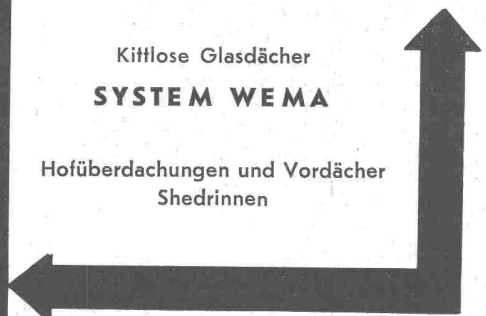
WALLISELLEN-ZH TEL. 051/933232

**SIEGFRIED**  
**Keller**<sup>CO</sup>



Kittlose Glasdächer  
**SYSTEM WEMA**

Hofüberdachungen und Vordächer  
Shedrinnen

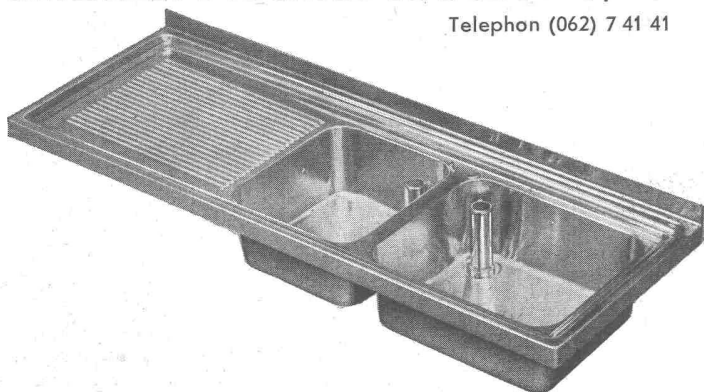


Das neue Motorschiff «Rigi» auf dem Vierwaldstättersee

**WALTER FRANKE AARBURG/AG**

Telephon (062) 7 41 41

Spezialfabrik für Spültische und Kombinationen



FRANKE-Spültische aus rostfreiem Chromstahl sind arbeitstechnisch ideal konstruiert, hygienisch, praktisch und unverwüsthlich.

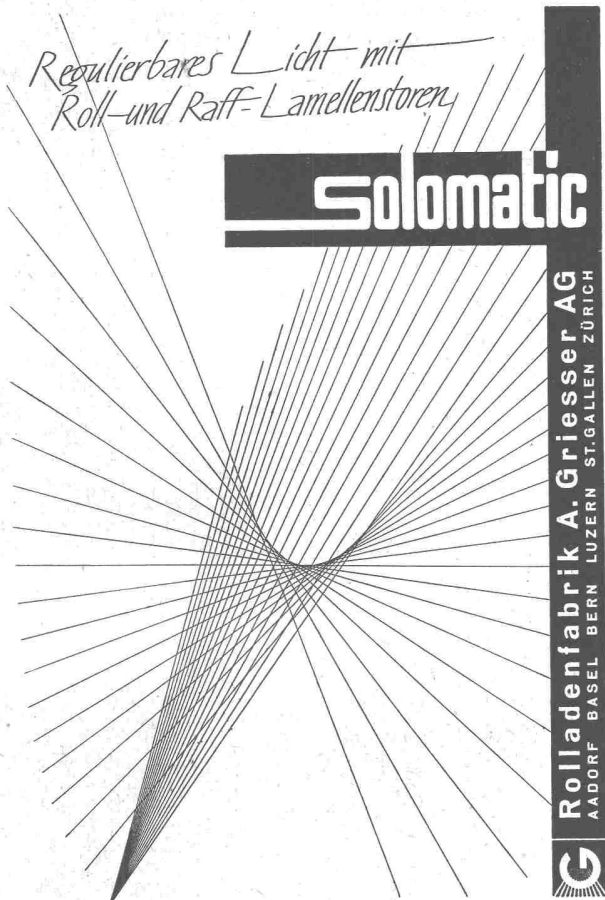
Kombinationen und Spezial-Anlagen für den Privat-Haushalt, Hotels, Schulen, Spitäler, die Industrie u. a. m.

**FRANKE**

*Regulierbares Licht mit Roll- und Raff-Lamellenstoren*

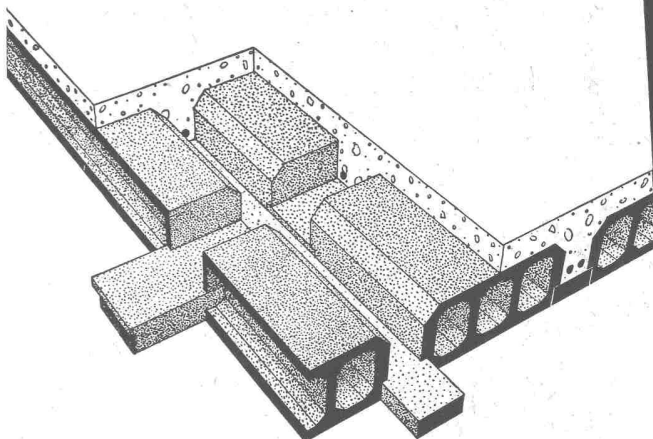
**Solomatic**

**Rolladenfabrik A. Griesser AG**  
AADORF BASEL BERN LUZERN ST. GALLEN ZÜRICH



**Die fugensichere Korkisolerdecke**

mit Deckensteinen Marke Baukorkat  
Hervorragend geeignet als oberste Betondecke unter Steildach und als Flachdach



Verlangen Sie unseren Prospekt

**Baukork A.G.**

Verkaufsbüro Zürich, Gotthardstrasse 61 Tel. (051) 23 80 12



**KRUPP**

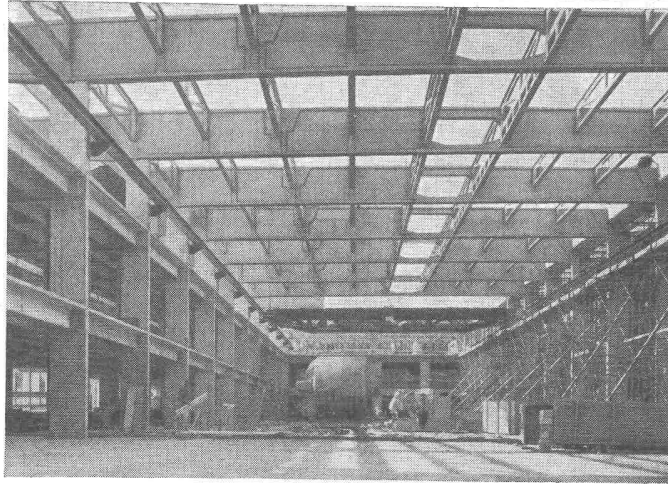
**PRESSLUFTWERKZEUGE**

SIND VORTEILHAFTER  
ARBEITEN BESSER  
HALTEN LÄNGER

**SPECKEN & CO. ZÜRICH 50**



Tel. 051 / 46 40 46  
Postfach 284



# Vobag

AG. für vorgespannten Beton  
und Zementwarenfabrik

Spezialfirma für hochwertige Betonwaren  
für alle Zwecke

**Adliswil-Zürich - Tel. 916844**

Dachkonstruktion aus vorfabrizierten Betonelementen

Waggonbau **STAHLBAU** Apparatebau Kesselschmiede

Stahlhochbau Masten und Türme Hallen

Stahlwasserbau

Brücken Förderanlagen

Hebezeuge Drehscheiben Schiebebühnen

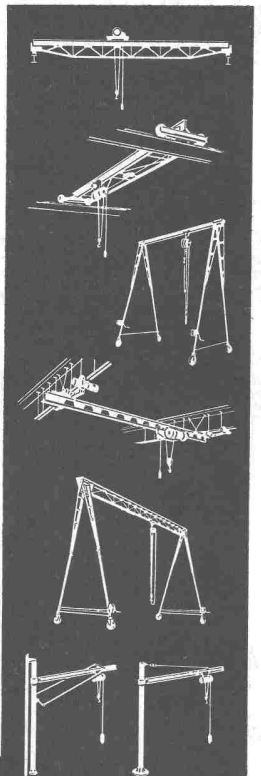
Aktiengesellschaft  
**JOSEF MEYER**  
Eisen- und Waggonbau

MÖHLIN Tel. (061) 881241

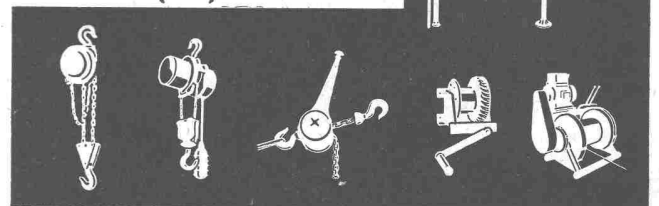
## MERK

für Hebezeuge

- Laufkrane
- Leichtlaufkrane
- Zirkelkrane
- Zerlegbare Bockkrane
- Elektrozüge
- Flaschenzüge
- Ratschzüge
- Hand-Seilwinden
- Motor-Seilwinden



**HANS MERK Dietikon-ZH**  
Fahrzeug- und Kranfabrik  
Tel. (051) 919121



Schaufensterbau  
Pfander & Co., Zürich 51  
Dübendorfstrasse 227  
Tel. 051 / 46 77 33





**Rohre +  
Platten  
aus  
Plastic**



flexible Rohre und Platten aus  
Polyaethylen  
SYMADUR - steife Rohre aus PVC  
Platten und Vollmaterial aus PVC  
Zubehör wie Fittinge, Flanschen,  
Armaturen, Klebelösungen usw.  
Schweisssdraht  
SYMAFLEX-Handlauf  
30 Depositäre in der Schweiz.  
Generalvertreter für die Schweiz:



**Notz & Co. AG. Abt. Kunststoffe, Biel 1**  
**Tel. 032 2 55 22**

Hersteller: SYMALIT AG, Kunststoffwerke Killwangen (Ag)

W Beutler SRV Zoh

Flexible Zuleitung  
zu Motoren  
im Freien  
und Betrieb

**Butanox  
Kabel**

wetterfest  
unverwüchtlich

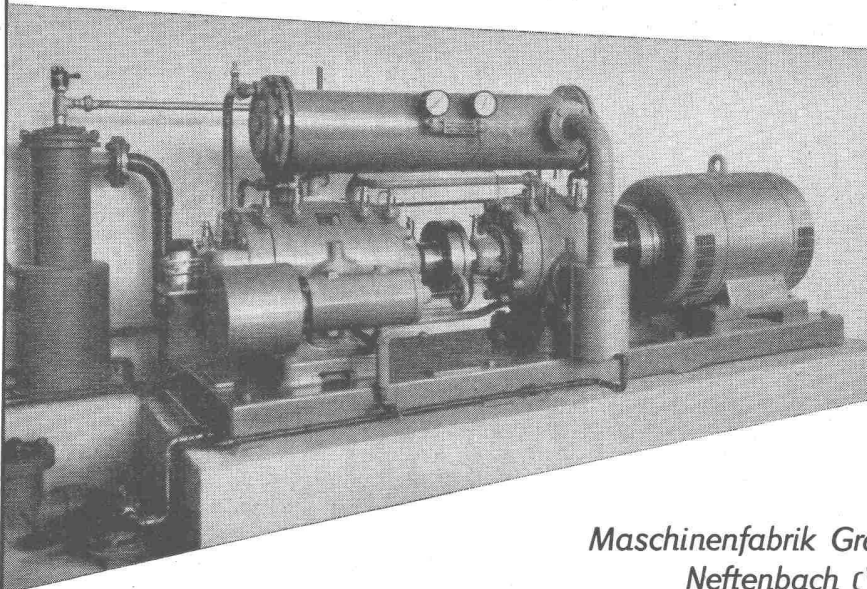
bewährt auch in  
Tropen und Arktis,  
Hitze und Kälte

Aktiengesellschaft R. & E. Huber,  
Schweizerische Kabel-, Draht- und Gummiwerke  
Pfäffikon-Zürich, gegr. 1882

**HUBER**  
PFÄFFIKON ZH



## GRABER & WENING / ROTATIONS-KOMPRESSOREN



wir liefern halb- und vollautomatische Anlagen für jeden Industriebedarf

1- und 2-stufige Kompressoren für 4 und 8 atü Betriebsdruck  
Eff. Leistung: 100-1000 m<sup>3</sup>/h

Maschinenfabrik Graber & Wening AG.  
Neftenbach (Winterthur)

GW 359

5

## GÖHNER NORMEN

sind kurzfristig lieferbar

Wir fabrizieren 535 verschiedene Norm-Fenster u. -Türen, ferner normierte Kombi-Einbauküchen, Luftschutz-Fenster u. -Türen, Carda-Schwingflügelfenster. Verlangen Sie unsere Massliste und Spezialprospekte. Besichtigen Sie unsere Fabrikausstellung.

ERNST GÖHNER AG ZÜRICH

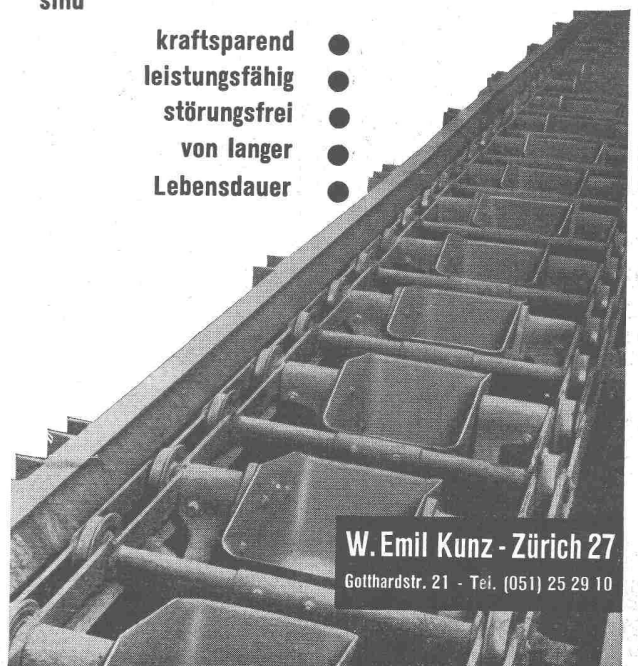
Hegibachstr. 47, Zürich 7/32  
Telefon 051 / 24 17 80  
Vertretungen in  
Bern, Basel, St. Gallen, Zug,  
Biel, Genève, Lugano

Förder-Anlagen mit

## RENOLD-TRANSPORT-KETTEN

sind

kraftsparend  
leistungsfähig  
störungsfrei  
von langer  
Lebensdauer



W. Emil Kunz - Zürich 27  
Gotthardstr. 21 - Tel. (051) 25 29 10

# Schwerpunkte

## DER INDUSTRIEWERBUNG

### IN DEUTSCHLAND

#### VDI-ZEITSCHRIFT

Seit fast 100 Jahren berufener Werbeträger der Industrie! In der Welt anerkannt als maßgebende Zeitschrift für das Gesamtgebiet der Technik. Archiv der technischen Entwicklung. - Anzeigen haben dadurch Dauerwert. - 36 Ausgaben jährlich.



#### VDI-NACHRICHTEN

Allen voraus mit dem umfangreichen Stellenenteil für technische Fachkräfte. Erfasst konzentriert die Vielzahl der technischen Führungskräfte in Industrie, Wirtschaft und Verwaltung. Keine andere Zeitung oder Zeitschrift bietet den gleichen Vorteil. Auflage: über 50 000. - Wegen des großen, gut situierten Leserkreises vorzüglicher Werbeträger für Markenerzeugnisse der Konsumgüterindustrie. - 26 Ausgaben jährlich.



#### BRENNSTOFF · WÄRME · KRAFT

Maßgebende Fachzeitschrift mit internationalem Ruf. Aufgabengebiet: Energiewirtschaft, Kraft- und Wärmetechnik. Organ wichtiger Fachverbände und des Deutschen Nationalen Komitees der Weltkraftkonferenz. - Von der einschlägigen Industrie als Werbeträger bevorzugt. - 12 Ausgaben jährlich.



#### HEIZUNG · LÜFTUNG · HAUSTECHNIK

Von besonderer Qualität im festumrissenen Spezialgebiet, das gerade in neuerer Zeit eine ständige Aufwärtsentwicklung verzeichnet. - Fachfirmen inserieren mit nachweislichem Erfolg. - 12 Ausgaben jährlich.



#### LUFTFAHRTTECHNIK

Die Fachzeitschrift für den Luftfahrtingenieur in Industrie, Luftverkehr und Luftsport. Die Zeitschrift ist auf die Belange der Praxis abgestellt. Qualifiziertes Insertionsorgan für die Flugzeugindustrie und deren Zulieferwerke. - 12 Ausgaben jährlich.



#### STAUB

Einziges Organ auf dem Gebiet der Staubtechnik. Herausgegeben vom Staubforschungsinstitut des Hauptverbandes der gewerblichen Berufsgenossenschaften e.V. unter Mitwirkung der Fachgruppe Staubtechnik im VDI. - Es gibt keine andere Schrift, die sich ausschließlich in den Dienst der staubbekämpfenden Industrie stellt. - 4 bis 6 Ausgaben jährlich.



#### DEUTSCHE KRAFTFAHRTFORSCHUNG

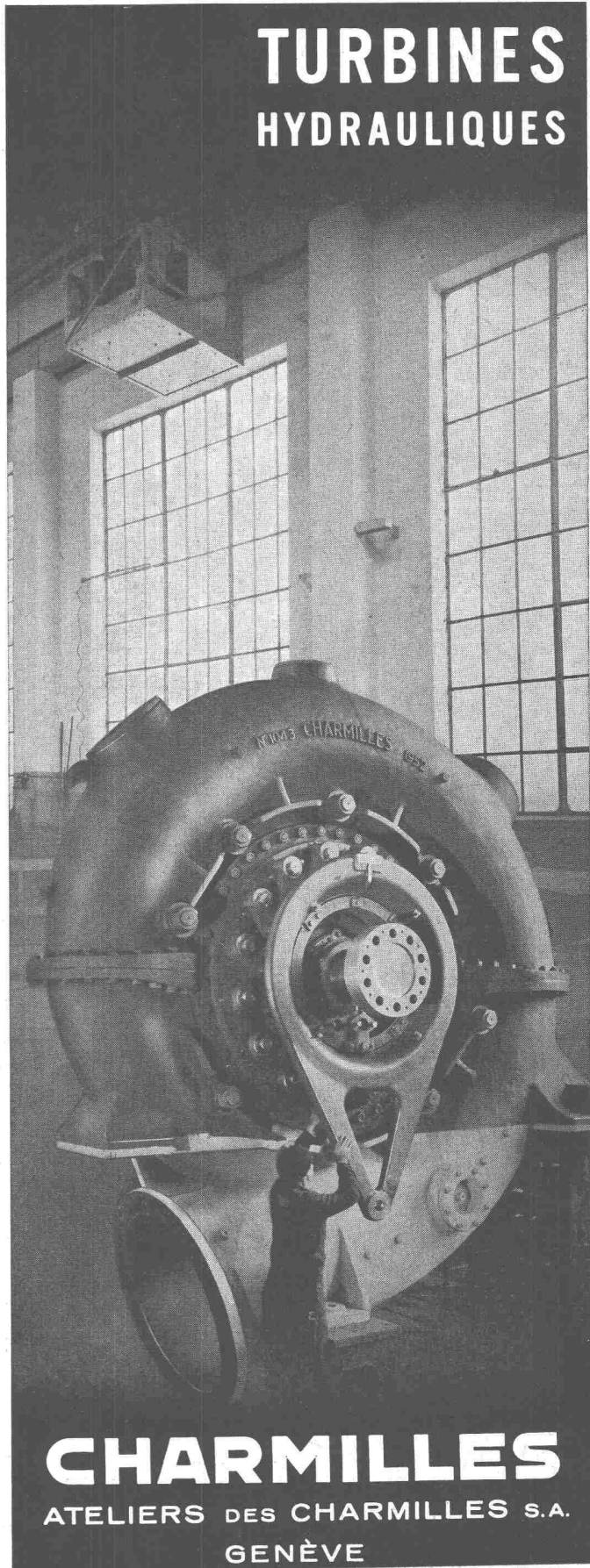
Im Auftrage des Bundesverkehrsministeriums.

Die „Deutsche Kraftfahrfforschung“ hat den Zweck, Grundlagen für die Entwicklungsaufgaben der Industrie zu schaffen. Im Vordergrund stehen Aufgaben zur Erhöhung der Verkehrssicherheit. - Erscheinungsweise: in zwangloser Folge.



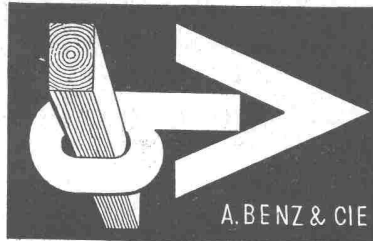
VDI-VERLAG GMBH · DUSSELDORF 10 · POSTFACH  
VERLAG DES VEREINS DEUTSCHER INGENIEURE

# TURBINES HYDRAULIQUES



**CHARMILLES**  
ATELIERS DES CHARMILLES S.A.  
GENÈVE

Als wirkungsvoller  
Schädlingsfresser  
ist ARBEZOL  
bestimmt viel besser!



A. BENZ & CIE

# ARBEZOL

Holzkonservierung Zürich 2/38, Renggenstrasse 56 Tel. (051) 45 34 34

•norm- Gitter- und Stabschuhroste  
•norm- Kellerfenster  
•norm- Brief- und Milchkasten  
•norm- Kohleneinwürfe

METALLBAU AG ZÜRICH 9

**norm**  
Bauteile

Telephon (051) 52 13 00



Krane

Elektrozüge

Aufzüge



Schindler-Aufzug- und Uto-Kran-Fabrik AG., Zürich

**B. ZÖLLIG  
SÖHNE**  
Holz-Konstruktionen  
**ARBON**

Spezialität  
**AUSFÜHRUNG** in der  
**HETZERBAUWEISE**  
FÜR LAGER-, TURN- UND  
FABRIKHALLEN  
LEHRGERÜSTE UND  
KIRCHEN  
RISSFREIE SÄULEN

**FABRIK FÜR** gelochte  
gepresste  
gehämmerte  
Bleche

Blech-  
Konstruktionen

**H. Heer & Co., Olten**  
Tel. (062) 5 40 29

**Asphalt-Emulsion & Zürich**

Telephon 25 88 66

erstellt zuverlässig

Löwenstrasse 11

**TERRASSEN, Flachdächer, Grundwasser-Isolierungen**

**TURICUM**  
Teerfreie Dachpappe