

Zeitschrift: Schweizerische Bauzeitung
Herausgeber: Verlags-AG der akademischen technischen Vereine
Band: 74 (1956)
Heft: 26

Werbung

Nutzungsbedingungen

Die ETH-Bibliothek ist die Anbieterin der digitalisierten Zeitschriften. Sie besitzt keine Urheberrechte an den Zeitschriften und ist nicht verantwortlich für deren Inhalte. Die Rechte liegen in der Regel bei den Herausgebern beziehungsweise den externen Rechteinhabern. [Siehe Rechtliche Hinweise.](#)

Conditions d'utilisation

L'ETH Library est le fournisseur des revues numérisées. Elle ne détient aucun droit d'auteur sur les revues et n'est pas responsable de leur contenu. En règle générale, les droits sont détenus par les éditeurs ou les détenteurs de droits externes. [Voir Informations légales.](#)

Terms of use

The ETH Library is the provider of the digitised journals. It does not own any copyrights to the journals and is not responsible for their content. The rights usually lie with the publishers or the external rights holders. [See Legal notice.](#)

Download PDF: 13.03.2025

ETH-Bibliothek Zürich, E-Periodica, <https://www.e-periodica.ch>

SCHWEIZERISCHE BAUZEITUNG

WOCHENSCHRIFT FÜR ARCHITEKTUR / INGENIEURWESEN / MASCHINENTECHNIK

REVUE POLYTECHNIQUE SUISSE

ORGAN DES S. I. A. SCHWEIZERISCHER INGENIEUR- UND ARCHITEKTEN-VEREIN
UND DER G. E. P. GESELLSCHAFT EHEMAL. STUDIERENDER DER EIDG. TECHN. HOCHSCHULE
GEGRÜNDET 1883 VON ING. A. WALDNER / HERAUSGEGEBEN VON ING. W. JEGHER

Fenster

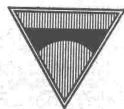


Kiefer Zürich

AUFZÜGE

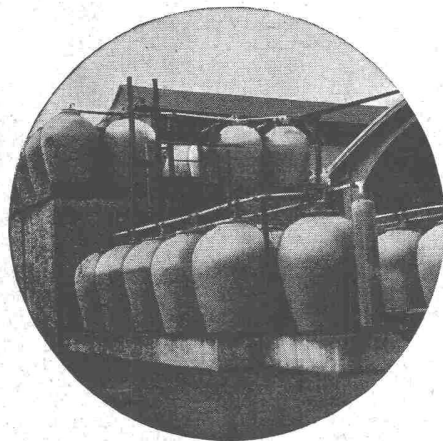
für Personen - Waren
Spisen - Akten
mit und ohne Feineinstellung

Gebauer
ZÜRICH
Birmensdorferstr. 273
Telephon 33 21 66



25 Jahre

ING. MAX GREUTER & CIE. ZÜRICH 7
INJEKTIONS- UND GUNIT-ARBEITEN TIEFBOHRUNGEN



STEINZEUG EMBRACH

garantiert säurebeständig

Chemisches Steinzeug für stärkste chemische Beanspruchung

Embrachit garantiert temperaturwechselbeständig bis 100° C

Thermosil speziell wärmeleitend

Porzellan und **Embrit** für Elektroisolierkörper mit hoher elektrischer und mechanischer Festigkeit

Kanalisations-Steinzeug für Bauwerke und Landwirtschaft

Steinzeugfabrik Embrach AG.

für Kanalisation und chemische Industrie
Embrach (Kt. Zürich) Tel. (051) 96 23 21

Verlag

W. Jegher & A. Ostertag, Dianastrasse 5,
Zürich / Tel. 23 45 07 / Postcheck VIII 6110
Postadresse:

Schweiz. Bauzeitung, Postfach Zürich 39

Bezugspreise

Einzelheft Fr. 1.65		Abonnements:	
12 Monate	6 Monate	3 Monate	
Schweiz Ausland	Schweiz Ausland	Schweiz Ausland	
66.— 72.—	33.— 36.—	16.50 18.—	

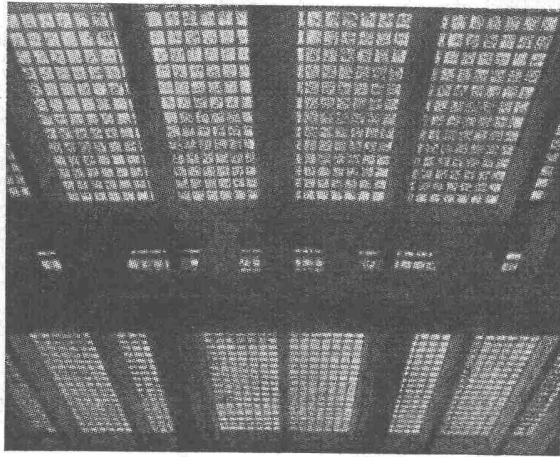
Für Mitglieder des S. I. A., der GEP und des Schweiz. Technischen Verbandes sowie für Studierende der ETH und der EPUL ermässigte Preiskategorien nach Tarif.

Anzeigenverwaltung

Mosse-Annoncen AG., Zürich, Limmat-
quai 94 / Tel. 32 68 17 / Postcheck VIII 1027

INHALT

Bemerkungen zur Schweizerischen Klothoidentafel, Von G. und H. Peter	391*
Die Zonenplanung von Zofingen, Von M. Hool	396
Wehe, wenn sie losgelassen, Von H. Marti	397*
Hygiénische Forderungen an den Schulbau, Von H. Marti	400
Hydraulische Pressen im Hochbau, Von G. Walter	401*
NEKROLOGE	
Max Aebi, Arnaldo Mettler	402*
MITTEILUNGEN	
Kühlwagons für die Eisenbahnen von Saud-Arabien, Naturgasversorgung Oberitaliens, 80 Jahre Franco Tosi, Legnano	402
Die Autobahn von Kansas, USA, Elfstöckige Wohnblöcke	403
BUCHBESPRECHUNGEN	
Refrigerating Nomograms, von B. Christensen, Bau-Handbuch 1956, von W. Hauser, Betonkalender 1956	403
WETTBEWERBE	
Hallenbad und Verwaltungsgebäude in Biel, Primarschulhaus mit Turnhalle und Kindergarten in Oftringen	403
MITTEILUNGEN AUS DER G. E. P.	
Generalversammlung Amsterdam 1956	404
MITTEILUNGEN AUS DEM S. I. A.	
Auszug aus dem Tätigkeitsbericht der Sektion Bern	404
ANKÜNDIGUNGEN	
Chemische Reaktionen mit hochenergetischen Strahlen, Vorträge	404



BAUGLÄSER

Alle Sorten und Neuheiten zu günstigen Preisen.

GLASBETON Spezialabteilung für **Glasbeton-Oberlichter**, garantiert wasserdicht, **begeh-** und **befahrbar**e Ausführung, mit extra hellen, lichtstreuenden Kristallprismen.

GLASBAUSTEINE extra hell, für Aussenwände, Treppenhäuser, innere Trennwände, Vorzügliche Isolation gegen Kälte, Wärme und Schall. Grosse Referenzliste. Verlangen Sie kostenlose Dokumentation und Offerte.

Ruppert, Singer & Cie. AG., Zürich

Tafelglas en gros und Spiegelmanufaktur

Telephon (051) 52 53 53 - Gegründet 1884

Briefadresse: Zürich 48, Altstetten

SchenkerStoren



Lamellenrollstore System

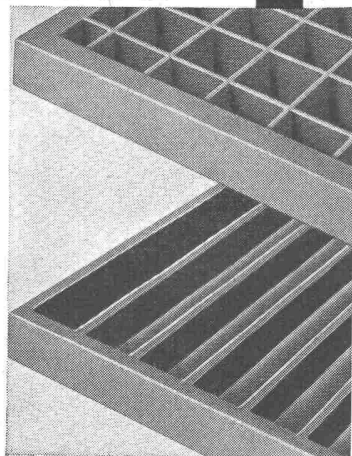


Storenfabrik Emil Schenker AG. Schönenwerd

Tel. (064) 3 13 52

Vertretungen:	Zürich	Tel. (051) 32 65 80
	Basel	Tel. (061) 22 93 81
	Luzern	Tel. (041) 2 98 27
	Lausanne	Tel. (021) 23 45 47
	Lugano	Tel. (091) 2 22 13

norm ges. gesch.
Bauteile



Schuhroste
Schuhkratzeisen
Teppichrahmen

Verlangen Sie unsere Spezialprospekte

Metallbau AG
Zürich 47 Albisrieden

Anemonenstrasse 40 Tel. 051 / 52 13 00

LUFTSCHUTZ-TÜREN A+L 203
LUFTSCHUTZ-DECKEL A+L 607

EMPA geprüft und empfohlen

System **DABO**

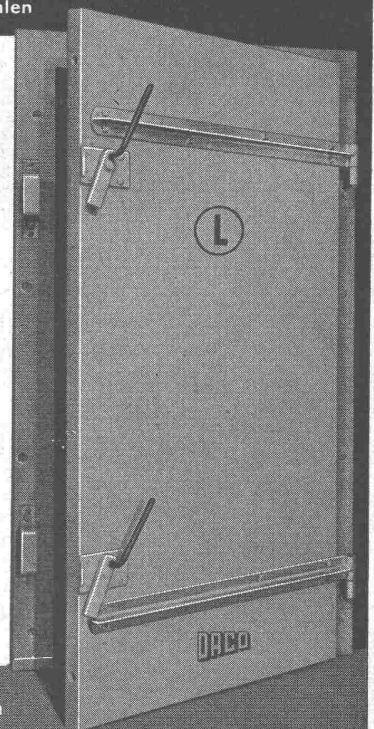
Für innern und äussern Anschlag **OHNE** Querbalken

Einfache Montage

Norm- und Spezialgrössen

Vorteilhafte Preislage

Alleinvertrieb der Beschläge **BARTH & CO.** Schützengasse 31 ZÜRICH 1



Prospekt u. Preise durch

DANGEL & Co ZÜRICH 2
Mutschellenstrasse 152 Telephon (051) 45 22 22

Waren-

Aufzüge



für jeden Betrieb
und
jede Nutzlast

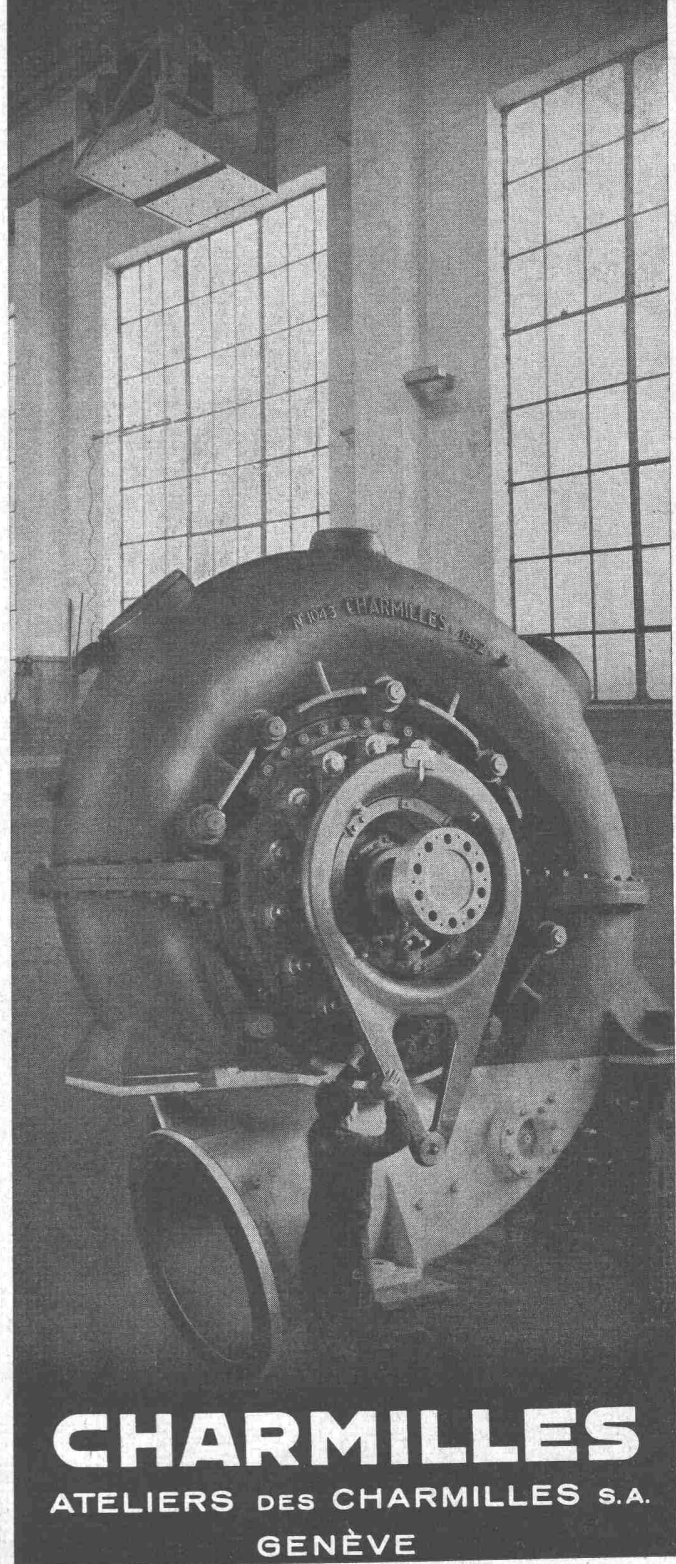
Schlieren

Bedeutende
SCHLIEREN-
Entwicklungen
und
Neuerungen

- die Aufzugsteuerung mit niedrig gespanntem Gleichstrom
- der Treibscheibenantrieb für Aufzüge
- der elektronisch gesteuerte Aufzugsantrieb VARIOTRON
- der leuchtende Druckknopf DRULUX
- die flexible, automatische Aufzugstüre PORTAFLEX

SCHWEIZERISCHE WAGONS- UND AUFZÜGEFABRIK AG.
SCHLIEREN-ZÜRICH

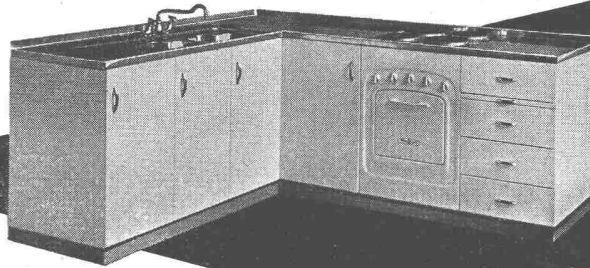
TURBINES
HYDRAULIQUES



CHARMILLES
ATELIERS DES CHARMILLES S.A.
GENÈVE

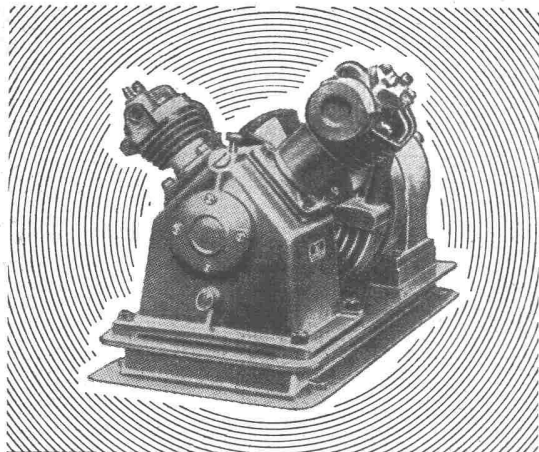
MODERNE KÜCHE - BLOCKKOMBINATION

DOUSE



Jedes Ding, jeder Apparat befindet sich an seinem Platz: der elektrische Kochherd, der Kühlschrank, der Boiler, der Spülischrank mit Tropfteil, die Rüstnische, die Schränke mit Tablar und der Schubladenstock. Die Chromstahlabdeckung und die aparte Emailfarbe des Unterbaus tragen wesentlich zum äusserst einfachen Unterhalt der Kombinationen bei.

LA MÉNAGÈRE AG. MURTEN



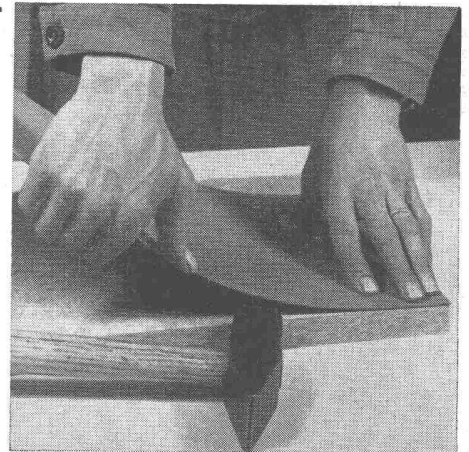
HAUG
KOMPRESSOREN

Leistung: 14 bis 140 m³/h
Drücke: bis 30 atü

FRITZ HAUG AG.

Maschinenfabrik **ST. GALLEN** Tel. (071) 24 64 37

BRIGATEX



Sofort und ohne Pressdruck abbindender Kaltleim

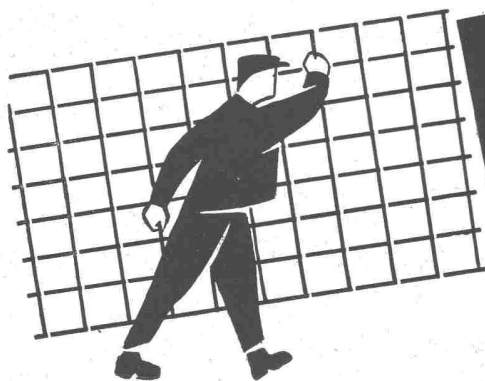
für Holzfaserplatten (Pavatex, Grisotex usw.), Linoleum, Kunstharzplatten (Textolite, Durolox, Argolite, Kellco usw.) und für andere Baumaterialien.

Verlangen Sie eine Instruktion durch unseren technischen Dienst

DR. M. EBNÖTHER

SEMPACH

Telephon (041) 78 13 51



Mit profilierten
PERFEKT
Armierungsnetzen

Pat.

besser, billiger und rascher bauen!
Mehr als 50% Gewichtsparnis
Ausführlicher Katalog mit Berechnungstabellen durch

EMIL HITZ

Fabrik für Drahtgeflechte
Zürich 3 Grubenstr. 29 Tel. 33 25 50
Zweigbetrieb Basel:
Ob. Rebgasse 40 Tel. 32 45 92



Flumser Steinwolle

für billigere Wärme-Isolation

Neuheit!

Wärmeleitzahl 0,035
 nur 3 kg per m²;
 bequeme Schüttung
 handliche 10 kg-Säcke
 Flumser Steinwolle sticht nicht



Prospekt und Muster unverbindlich

Schmelzwerk Spoerry, Flums Tel. (085) 8 31 48

Schiebefenster

funktionssicher, ausbalanciert,
 vertikal oder horizontal schiebbar.
 Stahl, Leichtmetall oder Bronze.

GAUGER

Gauger & Co. AG Zürich





BFZ-DICHTUNGEN

Phenolfrei

+ PATENT +

für Zementrohre und Steinzeugleitungen, speziell Kanalisationen, Trinkwasserleitungen, Schmutzwasserkanäle, Sammelleitungen

Grösste Elastizität, absolute Dichtigkeit, säurebeständig

Verlangen Sie Referenzen und Prospekte

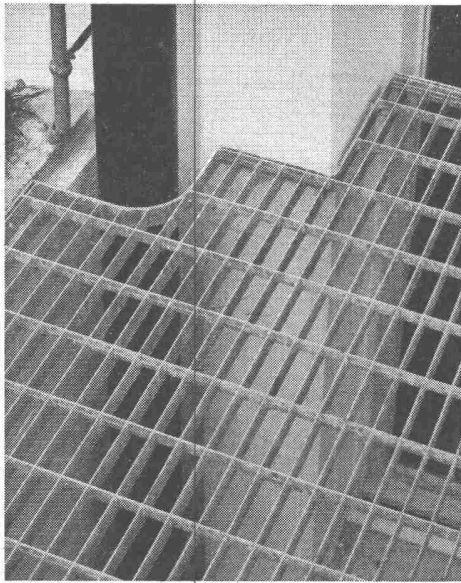
AG. für chemisch-bautechnische Produkte
Würenlos (Aargau)

Telephon (056) 3 53 44

TEL. 051/933232

WALLISELLEN-ZH

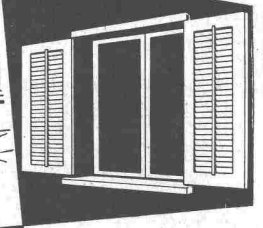
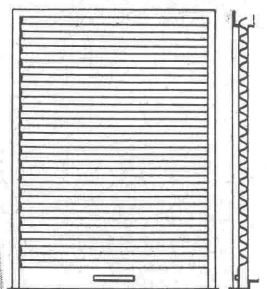
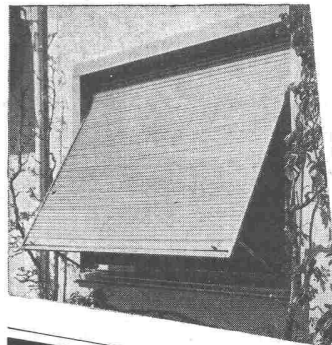
SIEGFRIED **keller** CO



Lichtschachtroste

Schuhkratzer - Podeste
 Abdeckungen

Sämtliche Gitterrostkonstruktionen
 System WEMA

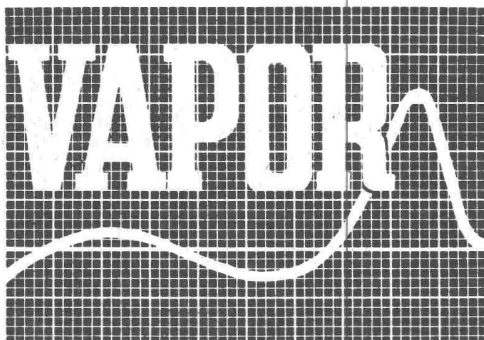


HARTMANN

Bei Bedarf
 wenden Sie sich
 mit Vorteil an
 die Spezialfirma

HARTMANN & CO. AG. BIEL
 ROLLADENFABRIK UND METALLBAU - TEL. (032) 2 77 37

Filialen in Basel, Bern, Lausanne, Luzern, Neuchâtel und Zürich



FUNDAMENT- UND MASCHINEN- ISOLATIONEN

durch: eisenarmierten Naturkork oder Kork-aero
 Abfederung mit Viskositätsdämpfung

VAPOR AG. ZUG

Verlangen Sie die unverbindliche Beratung
 unseres Spezialisten

ALPENSTRASSE 12

TELEPHON (042) 4 15 74

Neues im Oberlichtbau

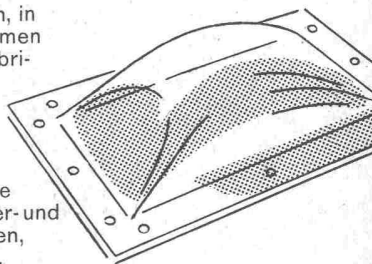
Scherrer-Lichtkuppeln aus Perspex, 92 % lichtdurchlässig, unverwüstlich, in 6 Grössen und Formen montagefertig vorfabriziert.

CUPOLUX

(ges. geschützt)

das ideale, moderne Oberlicht für Schalter- und Lagerhallen, Garagen, Kirchen, Turnhallen, Sitzungssäle usw.

Verlangen Sie unsern detaillierten Prospekt



CUPOLUX

Allmendstrasse 7 Zürich 2

JAKOB SCHERRER SÖHNE

Tel. 051/257980

Gatic

die ideale Schachtabdeckung

Von Roll

Werk Rondez/Delsberg



Holzschutz ist in aller Munde – ARBEZOL verlangt der Kunde

Der Holzschutz schützt nicht nur das Holz, sondern auch den Geldbeutel des Kunden.

Diese Binsenwahrheit darf nie vergessen werden! Es leuchtet ohne weiteres ein, dass aufgeklärte Leute, die aus Holz verfertigte Gegenstände kaufen wollen, demjenigen Zimmer- oder Schreinermeister den Vorzug geben, der das Holz vorbeugend gegen Pilz und Wurm schützt. Aber auch wenn diese Forderung nicht gestellt wird, hat der Holzverarbeitende Gewerbetreibende allen Anlass, seinen Werkstoff vor Schädlingen zu bewahren. Ein Kunde, der nachträglich Pilz oder Wurm feststellt, würde ja nichts mehr bei ihm bestellen.

Der begehrteste Holzschutz ist ARBEZOL, dessen überragende Güte in aller Munde ist.

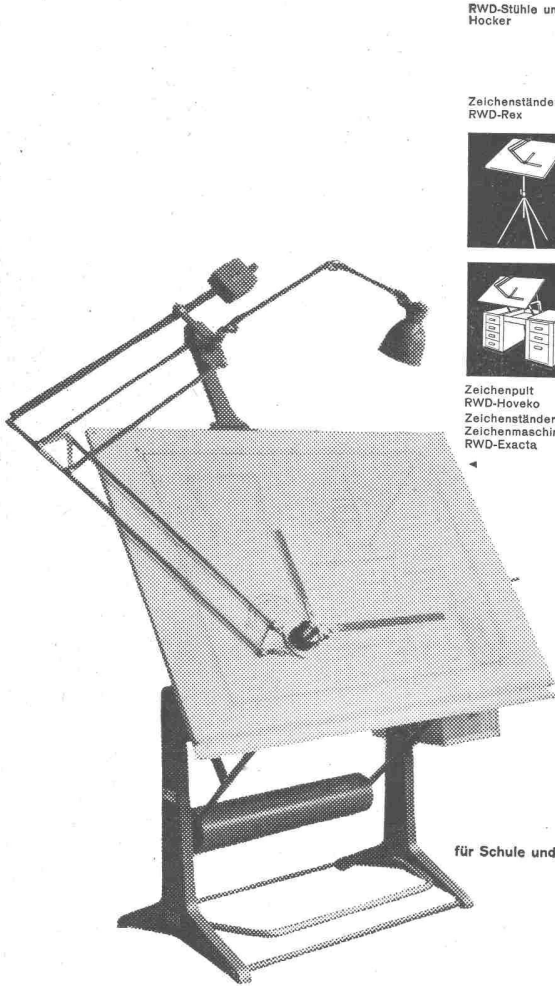
A. BENZ & CIE.

HOLZKONSERVIERUNG

ZÜRICH 2/38

Renggerstrasse 56

Telephon (051) 45 34 34



RWD-Stühle und Hocker



Zeichenständer RWD-Rex



Zeichenpult RWD-Architekt



Vertikalplanschränke RWD-Exacta PV

Zeichenpult RWD-Hoveko Zeichenständer und Zeichenmaschinen RWD-Exacta

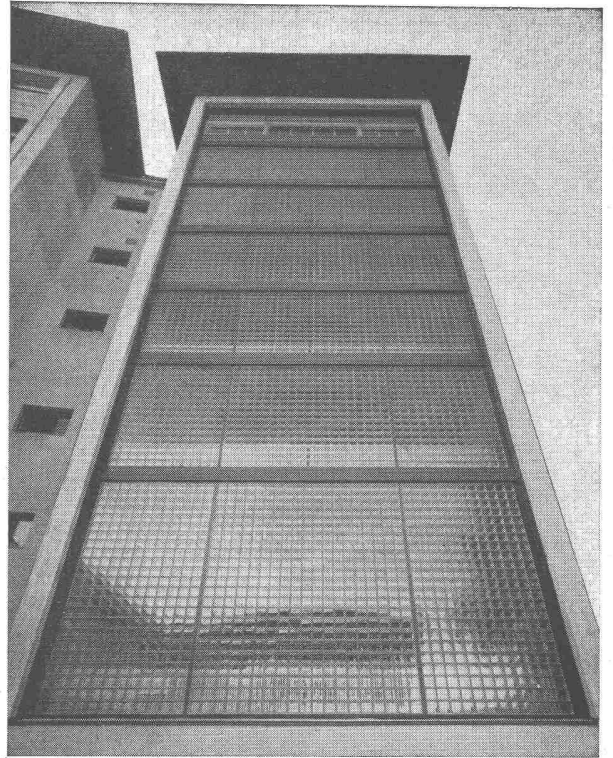


RWD-Schulmöbel

RWD

für Schule und Technik ein Begriff

Reppisch-Werk AG.
Dietikon-Zürich
Glaserstr.
Maschinenfabrik
Möbelfabrik
Tel. (051) 91 81 03
gegr. 1906



GRESSLY & Co., SOLOTHURN

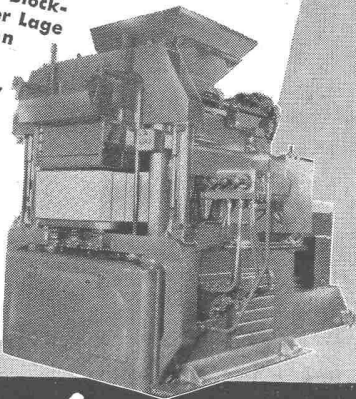
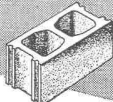
Glasbeton

COLUMBIA BLOCKMASCHINE


Die Bauweise mit Mauerwerk aus vibrierten und gepressten Hohlblocksteinen ist im Bereich des modernen Haus-erbaues einen führenden Platz einzunehmen. Anpassungsfähigkeit, Sparsamkeit und weiten Bereich von architektonischen und strukturellen Anwendungsmöglichkeiten sind die wichtigsten Merkmale.

Mit der "COLUMBIA", der vielseitigsten je gebauten Blockmaschine sind Sie in der Lage herzustellen:




Hohlsteine für Trennwände, Römische Ziegel, Platten, Abflussröhren, Silo-Dauben, Wassermesserkästen. Ueber 250 bewährte Formen sind vorhanden. Mehr als 1000 Columbia Maschinen sind in U.S.A. und anderen Staaten in Betrieb. Verlangen Sie bitte unsere Prospekte.



Columbia MACHINE
107 S. GRAND, VANCOUVER, WASHINGTON, U.S.A.



CUENOD

**ÖLBRENNER FÜR
JEDEN ZWECK
STOPFBÜCHSENLOSE
UMWÄLZPUMPEN
FÜR ZENTRALHEIZUNG**

ATELIERS DES CHARMILLES S.A. USINE DE CHATELAINE
GENÈVE - TÉL. (022) 33 24 40
VERTRETUNGEN UND SERVICE-STATIONEN IN DER GANZEN SCHWEIZ

Förder-Anlagen mit
RENOLD-TRANSPORT-KETTEN

sind

- kraftsparend ●
- leistungsfähig ●
- störungsfrei ●
- von langer ●
- Lebensdauer ●



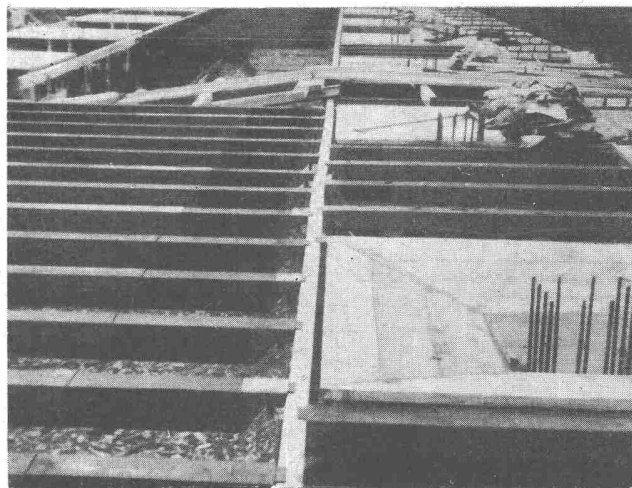
W. Emil Kunz - Zürich 27
 Gotthardstr. 21 - Tel. (051) 27 30 57

ACROW
 BANGERTER LYSS

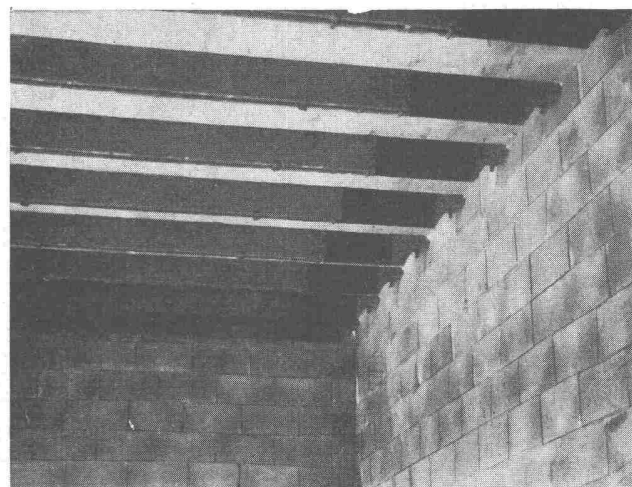


ACROW
 BANGERTER LYSS

**DER EINZIGARTIGE
 SCHALUNGSTRÄGER MIT
 DEN GROSSEN VORTEILEN:**



- VOLLKOMMEN EBEN ● KEINE**
- VERSCHRAUBUNGEN ● RUCKZIEH-**
- BARE AUFLADEZUNGEN ● BREIT**



A. BANGERTER & CIE AG LYSS ☎ 032 84123
 Abteilung für Bauwerkzeuge Cementwaren und Bausteinwerke

DRAHTSEILE



KABELWERKE BRUGG AG.



