

Zeitschrift: Schweizerische Bauzeitung
Herausgeber: Verlags-AG der akademischen technischen Vereine
Band: 74 (1956)
Heft: 32

Werbung

Nutzungsbedingungen

Die ETH-Bibliothek ist die Anbieterin der digitalisierten Zeitschriften. Sie besitzt keine Urheberrechte an den Zeitschriften und ist nicht verantwortlich für deren Inhalte. Die Rechte liegen in der Regel bei den Herausgebern beziehungsweise den externen Rechteinhabern. [Siehe Rechtliche Hinweise.](#)

Conditions d'utilisation

L'ETH Library est le fournisseur des revues numérisées. Elle ne détient aucun droit d'auteur sur les revues et n'est pas responsable de leur contenu. En règle générale, les droits sont détenus par les éditeurs ou les détenteurs de droits externes. [Voir Informations légales.](#)

Terms of use

The ETH Library is the provider of the digitised journals. It does not own any copyrights to the journals and is not responsible for their content. The rights usually lie with the publishers or the external rights holders. [See Legal notice.](#)

Download PDF: 29.01.2025

ETH-Bibliothek Zürich, E-Periodica, <https://www.e-periodica.ch>

SCHWEIZERISCHE BAUZEITUNG

WOCHENSCHRIFT FÜR ARCHITEKTUR / INGENIEURWESEN / MASCHINENTECHNIK

REVUE POLYTECHNIQUE SUISSE

ORGAN DES S. I. A. SCHWEIZERISCHER INGENIEUR- UND ARCHITEKTEN-VEREIN
UND DER G. E. P. GESELLSCHAFT EHEMAL. STUDIERENDER DER EIDG. TECHN. HOCHSCHULE
GEGRÜNDET 1883 VON ING. A. WALDNER / HERAUSGEGEBEN VON ING. W. JEGHER

Fenster



Kiefer Zürich

Verlag

W. Jegher & A. Ostertag, Dianastrasse 5,
Zürich / Tel. 23 45 07 / Postcheck VIII 6110
Postadresse:
Schweiz. Bauzeitung, Postfach Zürich 39

Bezugspreise

Einzelheft Fr. 1.65		—		Abonnements:	
12 Monate	6 Monate	3 Monate			
Schweiz Ausland	Schweiz Ausland	Schweiz	Ausland	Schweiz	Ausland
66.—	72.—	33.—	36.—	16.50	18.—

Für Mitglieder des S. I. A., der GEP und des Schweiz. Technischen Verbandes sowie für Studierende der ETH und der EPUL ermässigte Preiskategorien nach Tarif.

Anzeigenverwaltung

Mosse-Annoncen AG., Zürich, Limmat-
quai 94, Tel. 32 68 17 / Postcheck VIII 1027

INHALT

Wärmeträgheit der Hohlraum-Dek- kenheizung. Von <i>W. Ziembra</i> . . .	475*
Wettbewerb Hallenbad Biel . . .	478*
Planung des schweiz. Hauptstrassen- netzes	482
Systematik der Wasserkraftnutzung. Von <i>H. W. Hahnemann</i>	483*

MITTEILUNGEN

Pipeline Le Havre - Paris	486
Schiffahrtsweg des St. Lorenz-Stro- mes. Neuartiges Massenverkehrs- mittel. Elektrifizierung der Südafri- kanischen Bahnen	487

NEKROLOGE

N. Hartmann	487*
-----------------------	------

BUCHBESPRECHUNGEN

Hochbaukonstruktion, von <i>H. Schmitt</i> . Bautechnische Berechnungstabellen, von <i>H. Pörschmann</i> . Arbeiten auf Lehren- bohrwerken, von <i>K. H. Schultze</i> . Die Praxis der anodischen Oxydation des Aluminiums, von <i>Hübner/Schilt- knecht</i>	488
Technische Richtlinien für den Bau von Fernwärmenetzen, von der VDEW. Neuerscheinungen	489

ANKÜNDIGUNGEN

Schweizerischer Verein von Gas- und Wasserfachmännern. Tagungen des VDI	489
Studententagung «Der Ingenieur und Europa» der FEANI	490

S.A. WALO BERTSCHINGER A.G.

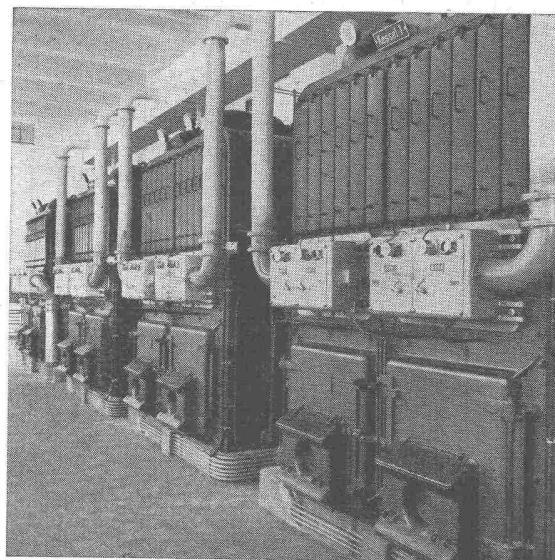
Geleisebau
Industrieböden
Strassenbau
Tiefbau

282

ÖERTLI Ölbrenner für Zentralheizungen - Industrie - Gewerbe

- für schwere und schwerste Oele
- Photozelle
- Momentanzündung
- über 22 000 Anlagen im In- und Ausland
- 27 eigene Montage- und Servicestellen in der Schweiz

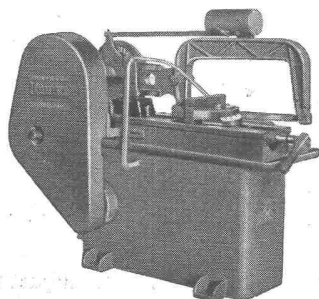
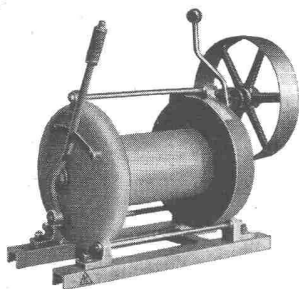
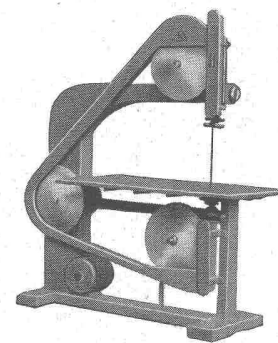
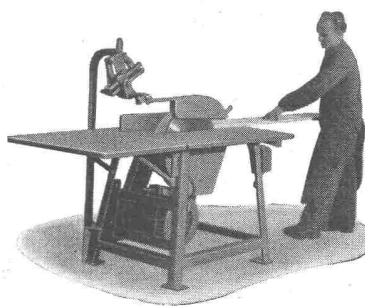
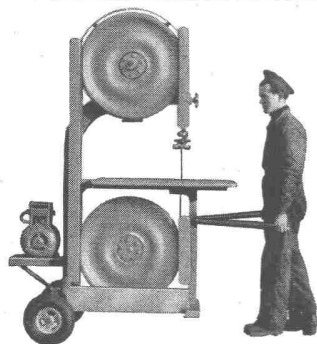
*Verlangen Sie unverbindliche Beratung,
Referenzen und Rentabilitätsberechnung*



Ing. W. Oertli AG, Dübendorf-Zürich

Postfach Zürich 51

Telephon (051) 96 65 71



Praktische Maschinen für den Bauplatz

BANDSÄGEN und **KREISSÄGEN** mit Benzin- und Elektromotor in verschiedenen Ausführungen

KALTSÄGEN zum Schneiden von Eisenprofilen etc.

Wir liefern ferner:

SEILBAHNEN für Materialtransporte aller Art / Einzelteile zu Seilbahnen

SEILWINDEN, Aufzugwinden mit Benzinmotor, Schlittenwinden, Motorfahrwinden, Windwerke für eine Zugkraft bis 10 Tonnen

L. & E. KÜPFER

Maschinenfabrik Steffisburg



Die längste Brücke der Welt: 38150 m

LAKE PONTCHARTRAIN BRIDGE
NEW ORLEANS, USA

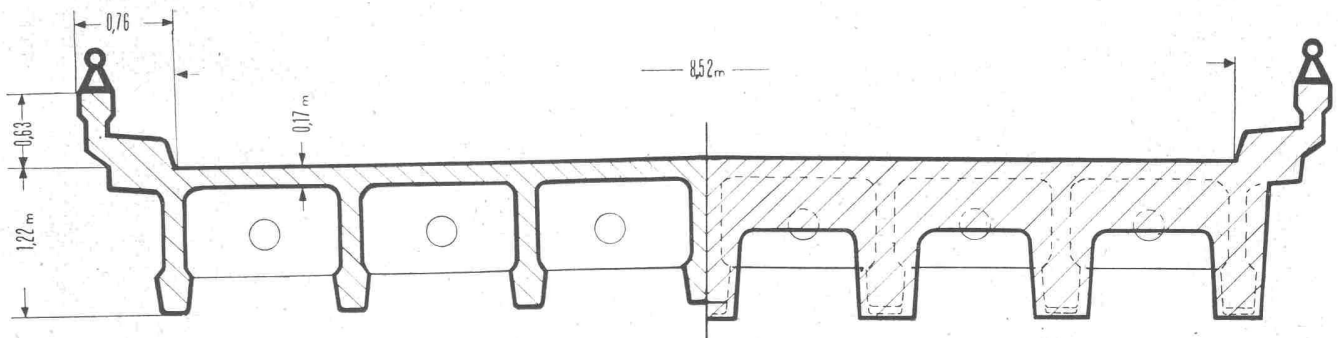
Ingenieure:

Palmer & Baker, Nobile, Alabama

Unternehmer: Louisiana Bridge Co.

Das längste Bauwerk der Welt ist eine Autobahnbrücke im Staate Louisiana, USA, von 38,15 km Länge. Die Brücke besteht mit Ausnahme von 2 Spannweiten, die als Klappbrücken für den Schiffsverkehr ausgebildet sind, aus einer Pfeilerjochbrücke mit aufgelegten, einfachen Balken als Träger und Brückendecke.

Je 2 Pfeiler, vorgefertigte und vorgespannte eingerammte Betonpfähle, tragen einen Querträger, der die vorgefertigten und vorgespannten Brückenelemente aufnimmt. Diese am Ufer betonierten und vorgespannten Elemente, Längsträger und Brückendecke zusammen, haben eine Breite von 10,04 m und eine Länge von 17,0 m. Für die ganze Brücke von 38150 m Länge werden 2235 Brückenelemente mit einem Gewicht von je 182 Tonnen benötigt, die vom Ufer auf Barken an die Brückenstelle transportiert und mittels Schwimmkran auf die Querträger gehoben werden. Die gesamte Betonkubatur von 226000 m³ für die längste Brücke der Welt wurde mit Plastiment-RD-Zusatz in variabler Dosierung hergestellt.



PLASTIMENT RD

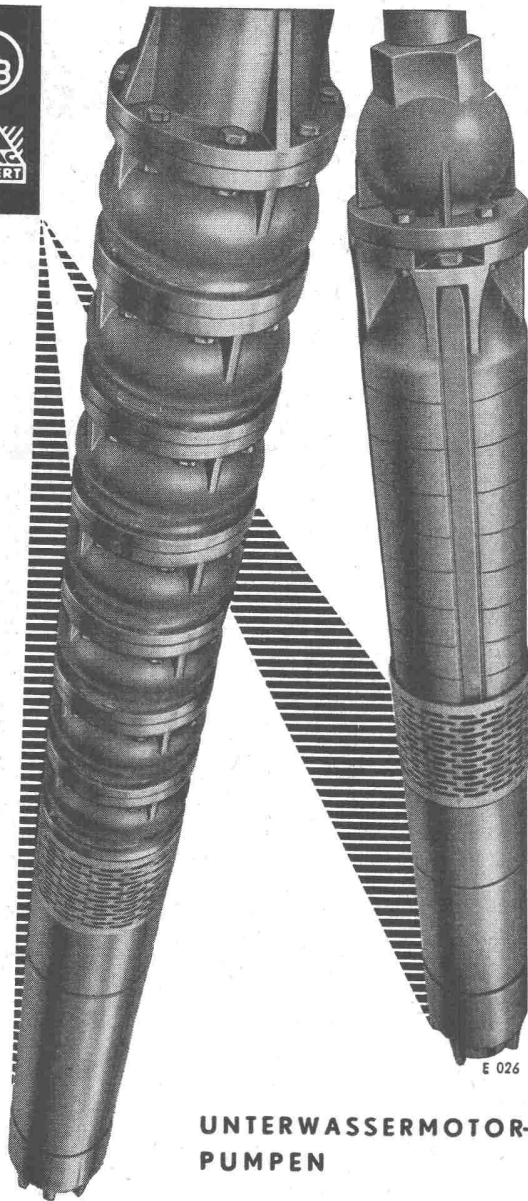
RETARDING DENSIFIER

PLASTIMENT RD bietet Ihnen die gleichen Vorzüge wie das bekannte PLASTIMENT N, verbunden mit einer **regulierbaren Abbindeverzögerung**, die vor allem bei Transportbeton, Pumpbeton, Massenbeton, Betonieren bei warmer Temperatur vorteilhaft ist. Die SIKA-Nachricht vom August enthält interessante Berichte über die Anwendung von PLASTIMENT RD.



Kaspar Winkler+Co.

FABRIK FÜR CHEMISCHE BAUSTOFFE - ZÜRICH 48-ALTSTETTEN
TEL. (051) 52 53 43 - BERN (031) 8 57 57 - LAUSANNE (021) 23 28 13



E 026

**UNTERWASSERMOTOR-
PUMPEN**

Für Förderströme bis 1200 m³/h
für Förderhöhen bis 200 m
Antriebsmotoren bis 600 PS

VERKAUFSBÜRO

KSB ZÜRICH AG

Beckenhofstraße 72, Tel. (051) 28 25 18

für die Erzeugnisse der Firmen:

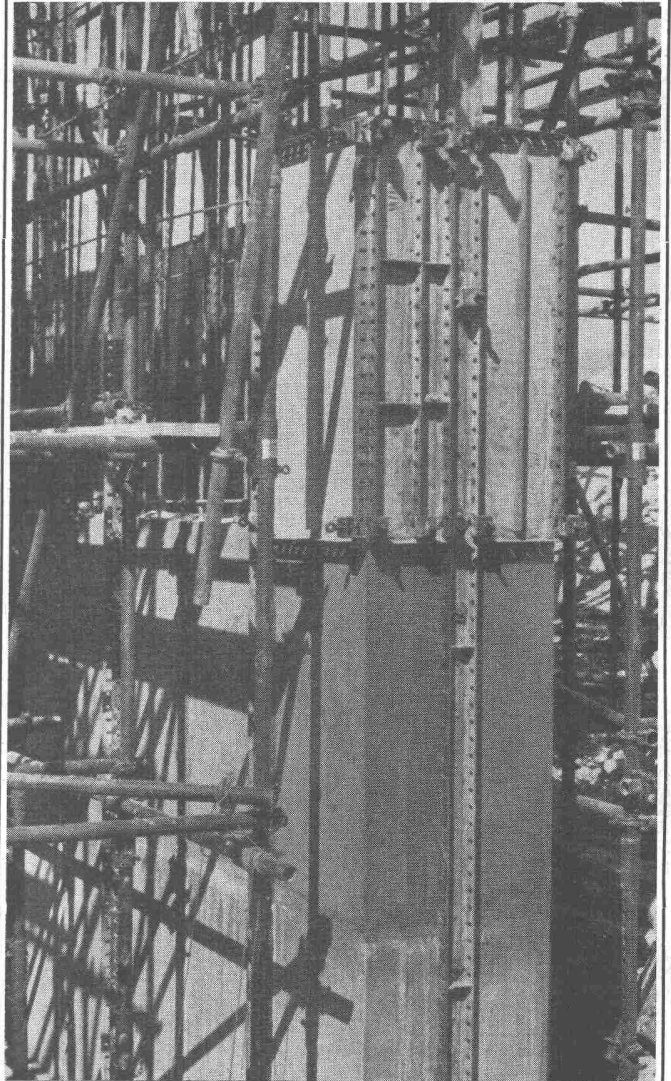
Klein, Schanzlin & Becker AG, Frankenthal (Pfalz)
Amag - Hilpert - Pegnitzhütte AG Nürnberg
Kleinschanzlin - Bestenbostel GmbH, Bremen
Kleinschanzlin Pumpen AG, Homburg (Saar)

Alleinverkauf für den Bausektor

MBA- MASCHINEN U. BAHNBEDARF AG

Dübendorf Tel. (051) 96 63 33

ACROW
BANGERTER LYSS



DIE STAHLSCHALUNG

**ACROW-WALLFORM
ALS VOLL-GLEIT- U. KLETTER-
SCHALUNG FÜR JEDEN ZWECK
SCHNELL - PRÄZIS - ROBUST**

A. BANGERTER & CIE AG LYSS ☎ 032 84123

Abteilung für Bauwerkzeuge Cementwaren und Bausteinwerke



JOY

JOY - Zweifrommelwinde

mit 25 PS Druckluftmotor und AMSCO Manganhartstahl-Schraperkübel im Betriebe im Schrägstollen Consortium Lot 6, Schindler & Schmalz, Motec (Kraftwerke Gougtra).

Rationalisierung mit JOY-Schraperanlagen

Mannigfaltige Einsatzmöglichkeiten

bei Erdbewegungs- und Verladearbeiten,
bei der Stein- und Kiesgewinnung,
im Kraftwerk- und Stollenbau.

JOY Schraperanlagen sind einfach und zuverlässig,
robust und leistungsfähig,
bedürfen fast keiner Wartung und Pflege,
ersparen Arbeitskräfte und Arbeitszeit.

Wir liefern:

JOY Zwei- und Dreifrommelwinden mit Elektro- oder Druckluftmotor, Handhebel- oder Fernsteuerung.

Schraperbühnen für alle Anwendungsgebiete.

JOY AMSCO Manganhartstahl-Schraperkübel in verschiedenen Ausführungen und Grössen.

Drallarme Spezial-Schraperseile mit besonders grosser Abriebfestigkeit.

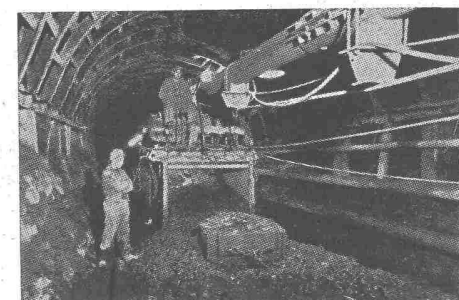
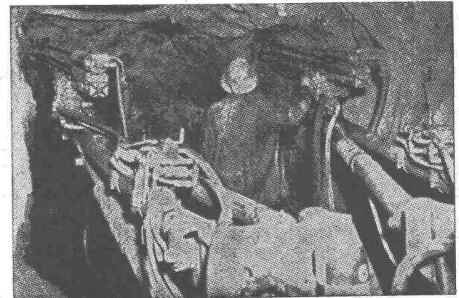
Hilfseinrichtungen, wie Seilumlenkrollen, Erdanker und Kauschen.

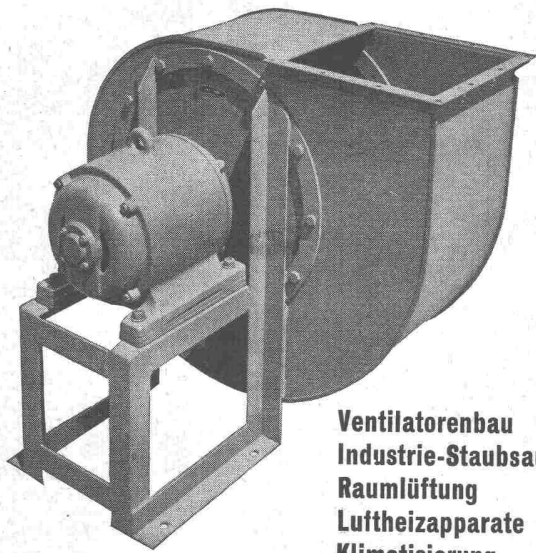
Verlangen Sie weitere Auskünfte und Beratung durch die

JOY-Generalvertretung



Gegründet 1890 Telefon (061) 24 39 53





**Ventilatorenbau
Industrie-Staubsauger
Raumlüftung
Luftheizapparate
Klimatisierung
Entnebelung
Entstaubung
Spänetransport
Trocknung
Farbspritzkabinen**



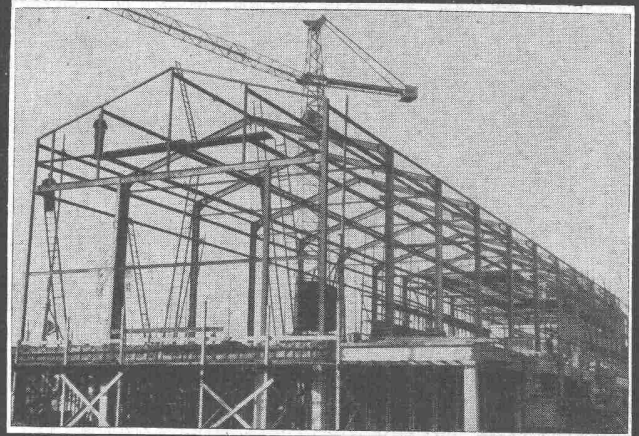
BERN

Stockerenweg 6
Tel. (031) 8 97 97

LAUSANNE

2, Croix-Rouges
Tel. (021) 23 30 96

Aus unserem Bauprogramm



Stahlhochbau Behälter Schlosserei
Brückenbau Silos Metallbau
Ingenieurbureau

PREISWERK & ESSER

Basel

Schönaustr. 10

Tel. (061) 32 46 88

Zähneschliffen an eingesandten Stirn- und Schraubenrädern



Geschliffene Zahnräder

Sauter/Bachmann & Cie.
Zahnräderfabrik
Netstal Gl.

BAUTENSCHUTZ



ADERIT-Fugenkitt
für waagrechte
und senkrechte
Dilatationsfugen
und Risse.

Hochelastisch
ablaufsicher
wasserfest

SIEGFRIED
Keller CO

WALLISELLEN-ZH TEL. 051/933232

MD



VERWALTUNGSGEBÄUDE und BANKEN

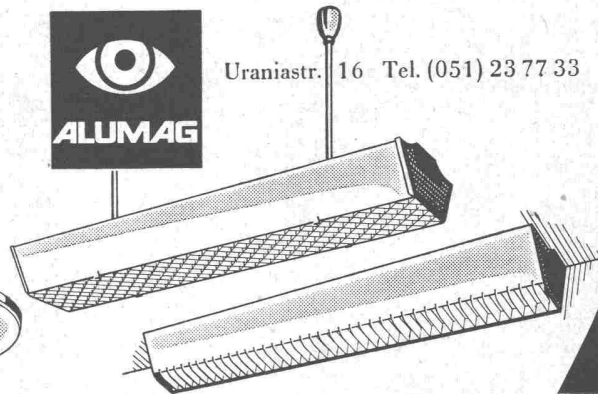
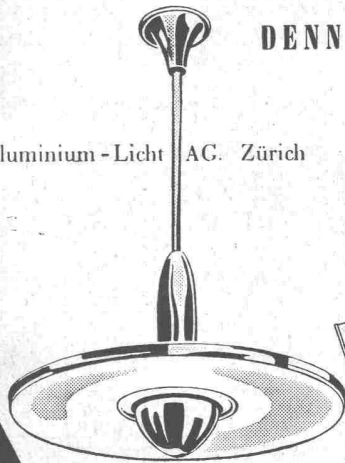
sind prädestiniert für gediegene, technische Beleuchtung: jeder Raum verlangt nach einem angenehmen Lichtklima, die Beleuchtung muss sachlich, jedoch ansprechend und dazu rationell sein — und unsere Vorschläge betonen harmonisch die Architektur

DENN LICHT IST UNSERE STÄRKE

Aluminium-Licht AG. Zürich



Uraniastr. 16 Tel. (051) 23 77 33



ISOLAG- Spezialgipsplatten

für

Strahlungsheizung

Ventilation

Akustik

unbrennbar

formbeständig

dekorativ

Trockenmontage

Verlangen Sie unsere
unverbindliche Beratung



Isolag AG
Zürich 2
Seestraße 355
Tel. 051 / 45 44 43



Pilz und Wurm, o welch Gelichter . . . ARBEZOL sei stets ihr Richter!

Es gibt leider immer noch Leute, die glauben, dass alles Holz früher oder später von Pilz und Wurm befallen werde. Aus dieser Ueberlegung meiden sie das Holz und ziehen ihm andere Werkstoffe vor.

Dieser Glaube und diese Ergebenheit in ein — übrigens nicht bestehendes — unabänderliches Schicksal des Holzes ist nichts anderes als gefährlicher Fatalismus, den die Holzverarbeitenden Gewerbetreibenden unbedingt bekämpfen müssen.

Holz, das mit ARBEZOL vorbeugend gegen Pilz und Wurm geschützt wird, ist und bleibt gegen alle Schädlinge gefeit. ARBEZOL-Holzschutz ist die beste Reklame für das Holz!

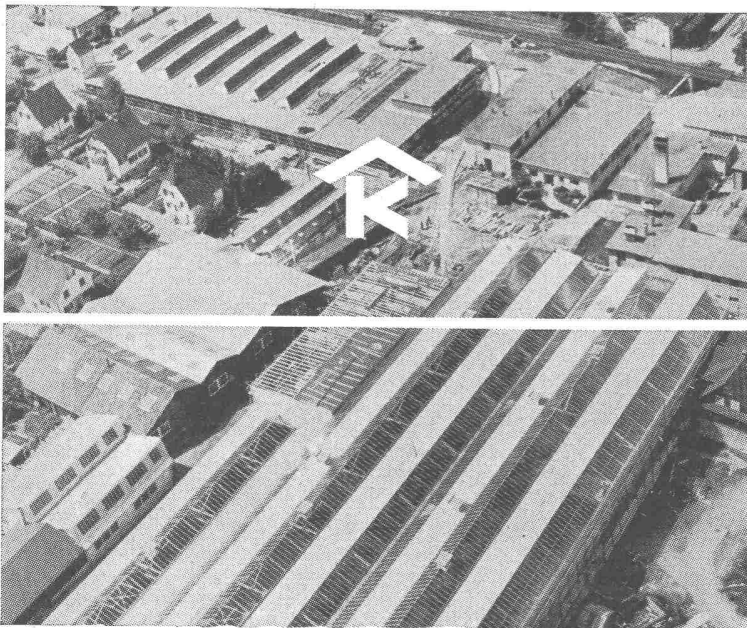
A. BENZ & CIE.

HOLZKONSERVIERUNG

ZÜRICH 2/38

Renggerstrasse 56

Telephon (051) 45 34 34



KULLY GLASDÄCHER

Kittlose Oberlichter
für Shed- Sattel- und Pultdächer

Parallelöffnende Ventilations-
flügel «AIREX»

A. Kully A.G. Glasdachwerke Olten

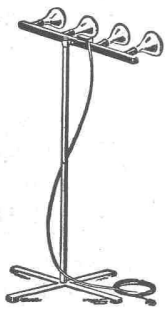
Bau-Austrocknung

In Neubau, Umbau,
Lager, Wohnraum.

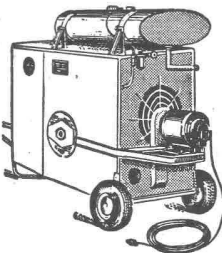
Luft zu feucht?

Schnelles Trocknen
mit den bewährten
Infrarotstrahlern
oder
Nelson

Hochleistungs-
Petrolöfen



Infrarotstrahler



Nelson
Hochleistungs-Petrolöfen

H. Krüger - Ing.-Bureau - St. Gallen

Berneckstrasse 44

HONEYWELL

mit über 60jähriger Erfahrung löst auch Ihr Regulierproblem!

Honeywell-Regulierungen

elektrisch, elektronisch, pneumatisch
für Heizungen, Klima-Anlagen und alle Industrie-Prozesse

Verlangen Sie Prospekte oder Ingenieurbesuch durch

Honeywell

Höschgasse 45
ZÜRICH 8

Telephon (051) 34 40 40

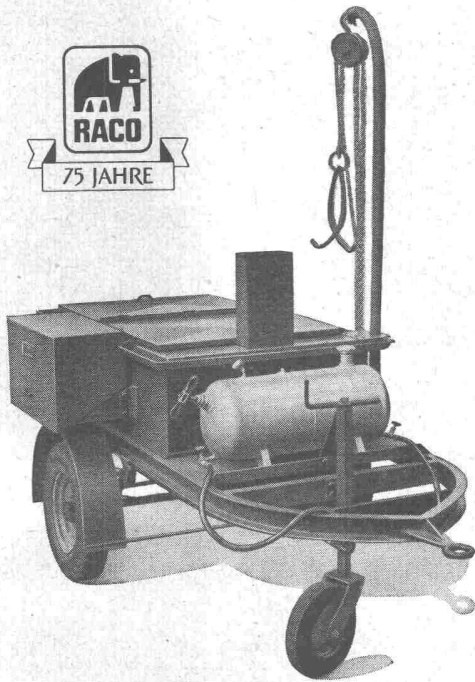
KLINKER AG. VERBLENDSTEINFABRIK LAUSEN

geflammt und uni für Böden, Cheminées, Fassaden

Telefon (061) 841404

Feuerfestes Material - Glasierte Verblender und Baukeramik - Steinzeug für Kanalisation - Säurefeste Steine und Platten

Ständige Ausstellung unserer Erzeugnisse in der SCHWEIZER BAUZENTRALE ZÜRICH, TALSTR. 9, BÖRSENBLOCK (Eintritt frei)



Teersprengwagen RACO-LITTLEFORD

in neuer Ausführung aus Schweizer-Fabrikation

mit VIKING-Teersprengpumpe und BASCO-Motor
2 PS für eine Sprengleitung oder

mit BLACKMER-Teersprengpumpe und BASCO-Motor
2,6 PS für zwei Sprengleitungen

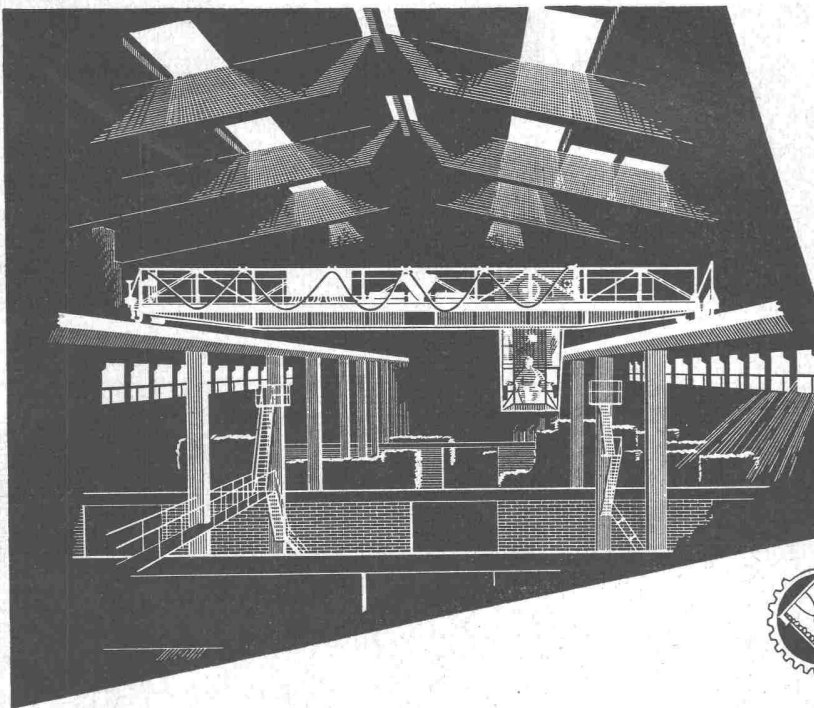
mit der unübertroffenen Schnellheizvorrichtung und
den zuverlässigen, kostensparenden LITTLEFORD-
Oelbrennern

für Heiss- und Kaltsprenggut jeder Art!

Uraniastrasse 31 Tel. (051) 23 17 50

Zweigniederlassungen: Genf, Tel. (022) 8 15 45
Zollikofen-Bern Telefon (031) 65 01 06

Robert Aebi & Cie AG SA Zürich

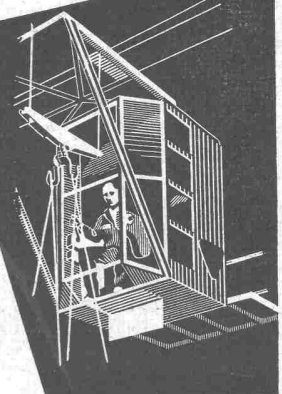


Schweiz. Reederei Basel
Laufkran im Umschlaghof
Tragkraft 3000 kg
Spannweite 15 m
Schützensteuerung
Katzfahren : 40 m / min
Kranfahren : Umlauf - Ge-
triebe 70-205-275 m/min
Hubwerk : 15-60 m / min



HÜBSCHER + CO./SCHAFFHAUSEN
MASCHINEN- UND STAHLBAU

EBNATSTRASSE 131 TEL. (053) 5 35 19 / 5 53 42





**ALBISWERK
ZÜRICH A.G.**

ALBIS-TELEPHON-ANLAGEN



HAUSTELEPHONZENTRALE $\bar{V}/50$ MIT MOTORWÄHLERN

Die Einführung des ALBIS-Motorwählers und der Wähltastatur auch in mittleren Hausteleschaltzentralen bedeutet einen neuen Entwicklungsstand und erlaubt die Verwirklichung vieler Wünsche, die sich aus langjähriger Erfahrung in der Praxis herausbildeten:

Blitzschneller, sicherer Aufbau der internen und externen Verbindungen mit der gleichen Station. Direkte Weiterleitung der Amtsgespräche von Teilnehmer zu Teilnehmer. Die Wähltastatur dient der Telephonistin anstelle der Scheibe zur Nummernwahl.

Die Zentrale lässt sich dem Wachstum der Betriebe individuell anpassen.



ALBISWERK ZÜRICH A.G. ALBISRIEDERSTR. 245 ZÜRICH 9/47 TEL. (051) 52 54 00
Vertretungen in Bern, Lausanne und Zürich