

Zeitschrift: Schweizerische Bauzeitung
Herausgeber: Verlags-AG der akademischen technischen Vereine
Band: 74 (1956)
Heft: 35

Werbung

Nutzungsbedingungen

Die ETH-Bibliothek ist die Anbieterin der digitalisierten Zeitschriften. Sie besitzt keine Urheberrechte an den Zeitschriften und ist nicht verantwortlich für deren Inhalte. Die Rechte liegen in der Regel bei den Herausgebern beziehungsweise den externen Rechteinhabern. [Siehe Rechtliche Hinweise.](#)

Conditions d'utilisation

L'ETH Library est le fournisseur des revues numérisées. Elle ne détient aucun droit d'auteur sur les revues et n'est pas responsable de leur contenu. En règle générale, les droits sont détenus par les éditeurs ou les détenteurs de droits externes. [Voir Informations légales.](#)

Terms of use

The ETH Library is the provider of the digitised journals. It does not own any copyrights to the journals and is not responsible for their content. The rights usually lie with the publishers or the external rights holders. [See Legal notice.](#)

Download PDF: 05.02.2025

ETH-Bibliothek Zürich, E-Periodica, <https://www.e-periodica.ch>

SCHWEIZERISCHE BAUZEITUNG

WOCHENSCHRIFT FÜR ARCHITEKTUR / INGENIEURWESEN / MASCHINENTECHNIK

REVUE POLYTECHNIQUE SUISSE

ORGAN DES S. I. A. SCHWEIZERISCHER INGENIEUR- UND ARCHITEKTEN-VEREIN
UND DER G. E. P. GESELLSCHAFT EHEMAL. STUDIERENDER DER EIDG. TECHN. HOCHSCHULE
GEGRÜNDET 1883 VON ING. A. WALDNER / HERAUSGEGEBEN VON ING. W. JEGHER



**GÖHNER
TÜR + FENSTER
NORMEN**

die beste Garantie für Qualität

ERNST GÖHNER AG ZÜRICH
BERN BASEL ST. GALLEN ZUG BIEL GENÈVE LUGANO

Tiefbohr- und Baugesellschaft AG. Zürich-Bern

Grundwasserfassungen • Schnellfilter System „Peter“

Sondierbohrungen - Entnahme ungestörter Bodenproben - Bohr-Pressbetonpfähle
Kernbohrungen im Fels - Injektionen - Druckluftarbeiten

AUFZÜGE

für Personen - Waren
Speisen - Akten
mit und ohne Feineinstellung

Gebauer
ZÜRICH
Birmensdorferstr. 273
Telephon 33 21 66

KOLLER
Metallbau Koller AG. Basel, Tel. (061) 38 29 77



Fahrrad-Ständer

⊕ Pat.

praktisch solid

formschön preiswert

hält jeden Pneu fest

ohne geringste Gefährdung
der Speichen

Verlag

W. Jegher & A. Ostertag, Dianastrasse 5,
Zürich / Tel. 23 45 07 / Postcheck VIII 6110
Postadresse:
Schweiz. Bauzeitung, Postfach Zürich 39

Bezugspreise

Einzelheft Fr. 1.65		—		Abonnements:	
12 Monate	6 Monate	3 Monate			
Schweiz	Ausland	Schweiz	Ausland	Schweiz	Ausland
66.—	72.—	33.—	36.—	16.50	18.—

Für Mitglieder des S. I. A., der GEP und des Schweiz. Technischen Verbandes sowie für Studierende der ETH und der EPUL ermässigte Preiskategorien nach Tarif.

Anzeigenverwaltung

Mosse-Annoncen AG., Zürich, Limmatquai 94 / Tel. 32 68 17 / Postcheck VIII 1027

INHALT

Wasserkraftanlagen in den Ost- und Westalpen und im Massif Central. Von *W. Gut* 519*

Wettbewerb reformierte Kirche in Bern-Bümpliz 524*

100 Jahre AG. Arnold Bosshard, Stahlbau, Näfels 528

MITTEILUNGEN

Die Piloten-Schleuder 528

Strasse und SBB am Walensee. Abwasserbehandlung in New York. Carbolineum. Kaffeehäuser, Bars und Restaurants. Persönliches. Entwurfs-wettbewerb für Schlosserarbeiten. Dreiländer-Holztagung in Baden-Baden 529

NEKROLOGE

E. Scheifele 529*

BUCHBESPRECHUNGEN

Preisermittlung und Veranschlagen von Hoch-, Tief- und Stahlbetonbauten, von *L. Baumeister*. Waterhammer Analysis, von *J. Parmakian*. Härterei-Technische Mitteilungen, von *P. Riebensahn* 530

Wärmebedarfsberechnung von Räumen, von *E. Gerber*. Utilizarea Energiei Eoliene, von *A. Derigault*. La protection des eaux. Neuerscheinungen 531

WETTBEWERBE

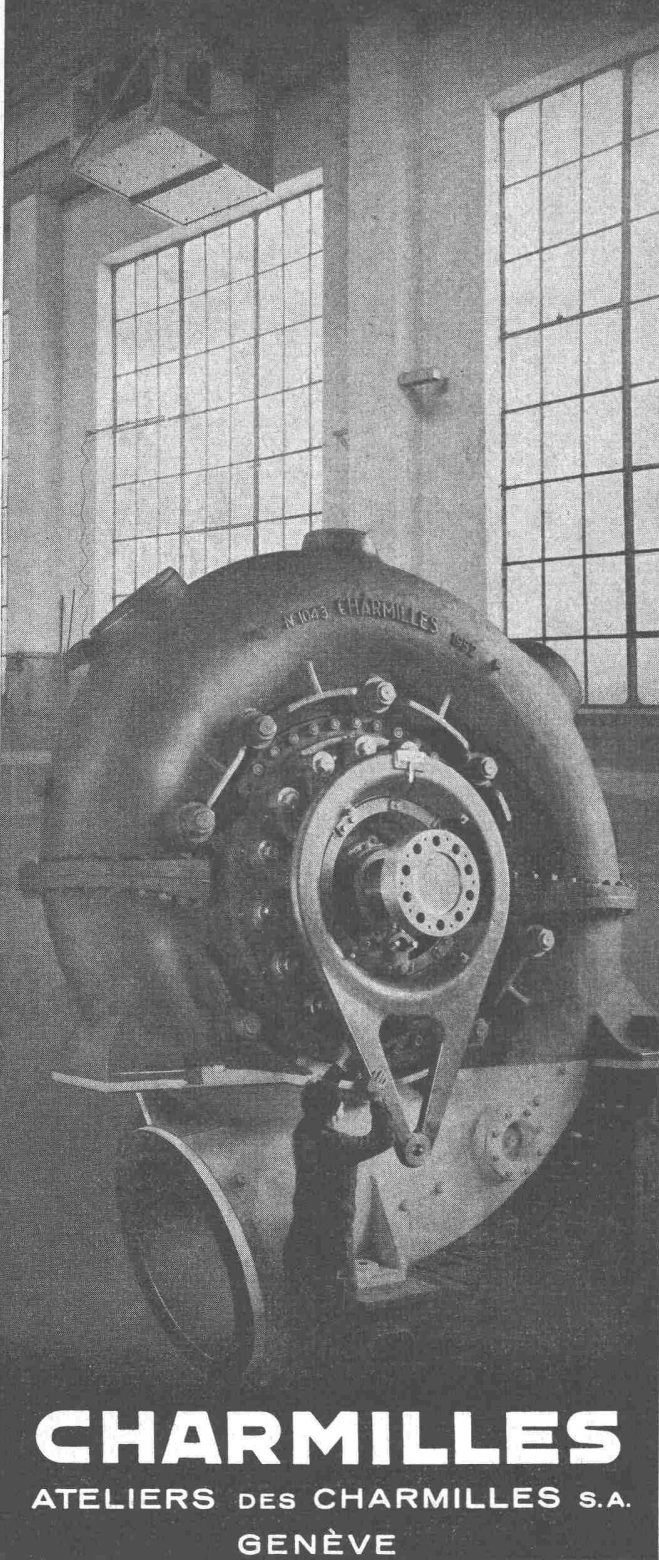
Gewerbeschulhaus in Aarau 531

Primarschulhaus in Bronschhofen SG. Primarschulhaus in Güttingen 532

ANKÜNDIGUNGEN

Gesellschaft für Schweizerische Kunstgeschichte. Kanada am Comptoir Suisse. Jahrestreffen 1956 der Verfahrens-Ingenieure. VDI-Jahrestagung Heizung, Lüftung, Klimatisierung 532

TURBINES HYDRAULIQUES

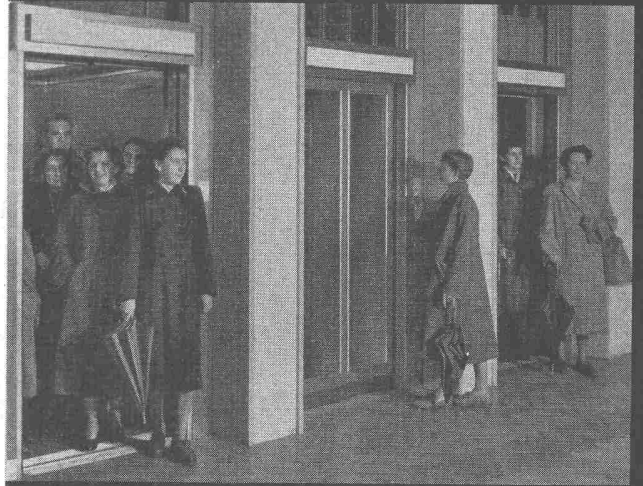


CHARMILLES

ATELIERS DES CHARMILLES S.A.
GENÈVE

Personen-

Aufzüge



jeder Art, von der
einfachsten bis zur
Luxusausführung

Schlieren

Bedeutende
SCHLIEREN-
Entwicklungen
und
Neuerungen

- die Aufzugsteuerung mit niedrig gespanntem Gleichstrom
- der Treibscheibenantrieb für Aufzüge
- der elektronisch gesteuerte Aufzugsantrieb VARIOTRON
- der leuchtende Druckknopf DRULUX
- die flexible, automatische Aufzugstüre PORTAFLEX

SCHWEIZERISCHE WAGONS- UND AUFZÜGEFABRIK AG.
SCHLIEREN-ZÜRICH

Vom KONGO
bis nach
SKANDINAVIEN

RUTEX

flüssiger
BITUMEN-
KAUTSCHUK

Schützt vor Wasser, Säuren, Laugen, Salzen, Temperatureinflüssen, Schall, Elektrizität, Erosion, Ungeziefer. Bleibt unverändert von minus 35° bis plus 180°. Vereinigt die hervorragenden Schutzeigenschaften von Bitumen mit denen des Kautschuks: ihre Widerstandskraft wird nicht nur summiert, sondern vervielfacht!

Strassenbelag aus Bitumen-Kautschuk 8 mal widerstandsfähiger als blosser Bitumen-Belag

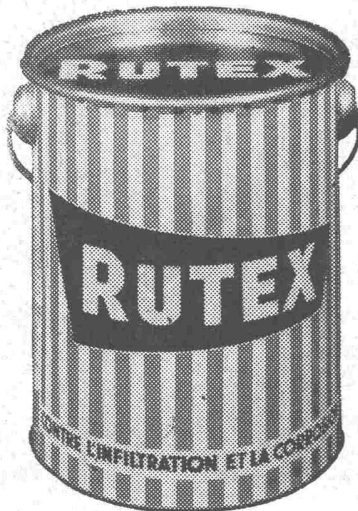
Erzeugt als Anstrich gleichmässigen Ueberzug, der weder Fugen noch Nähte aufweist.

Dehnt sich aus und schrumpft ein mit der Fläche, auf der er haftet.

Schliesst sich weitende Risse der Unterlage mit Sicherheit ab dank seiner Elastizität.

Klebt wie der stärkste Leim auf glattem wie porösem Material.

Isoliert gegen vagabundierende elektrische Ströme.



Absolut geruchlos.

Ueberträgt weder Geruch noch Geschmack

Selbst stärkste Erhitzung führt nicht zum Austrocknen, Erweichen oder gar Fliessen.

Springt auch bei grösster Kälte nicht. Vulkanisiert sich auf erhitztem Metall.

Kann mit jeder guten Wasserfarbe, Dispersionsfarbe oder Latexfarbe überstrichen werden.

Lässt sich mit Stärkekleister überkleben.

Einziger Nachteil: kann nicht mit Anstrichstoffen oder Leimen überdeckt werden, die ein organisches Lösungsmittel besitzen

Detailpreise, brutto

Dose	0,550 kg	Fr. 3.10
Büchse	1,650 kg	Fr. 11.50
Büchse	4,900 kg	Fr. 27.50
Fass	24 kg	Fr. 130.—
Fass	51 kg	Fr. 260.—

Balatum

Beton

Holz

Karton

Kitt

Kunststein

Linoleum

Metalle

Naturstein

Papier

Textilien

Ziegel

Nötige Menge für

Gewebe, Papier	0,2 l/m ²
Metall	0,35 l/m ²
Gips	0,4 l/m ²
Holz	0,5—1 l/m ²
Ziegel	1—1,25 l/m ²
Beton glatt	1,5 l/m ²
Beton rauh	1,9 l/m ²
Dächer	1,9—2 l/m ²

Diese Aufzählung ist nicht vollständig

ANWENDUNG: Pinsel, Bürste, Spritze — kalt, rasch, einfach

Alleinverkauf für die Schweiz:

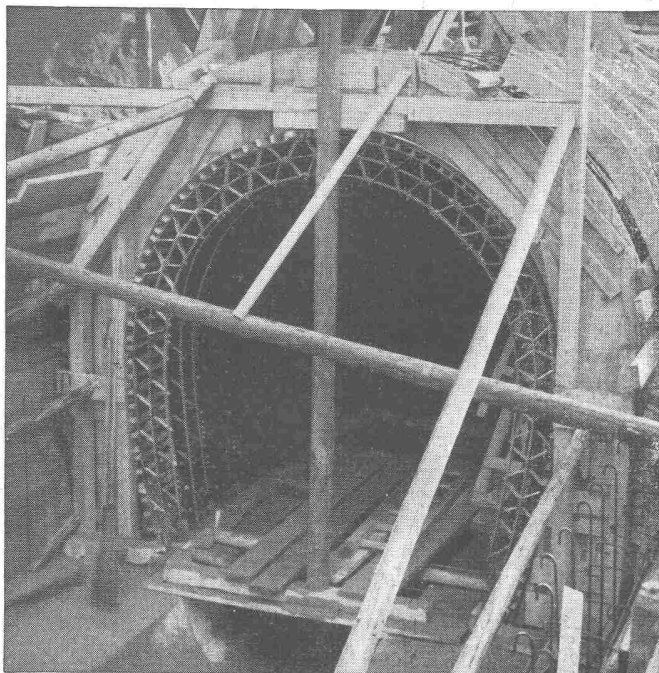
JAC. HUBER & BÜHLER, BIEL 3

Mattenstrasse 137 — Telephon (032) 3 88 33

Lieferungen en gros an Industrie und Wiederverkäufer Detail durch die betreffenden Fachgeschäfte

Verlangen Sie den ausführlichen RUTEX-Prospekt

mit Referenzen und Prüfungsbericht, deutsch oder französisch



Kanalisation des «Flon» in Lausanne, ausgeführt durch die Fa. Cobal, Lausanne

FLEXIBLER BK-SCHALUNGS-TRÄGER zur

Einschalung beliebig gekrümmter Flächen

Der flexible BK-Schalungsträger wurde mit grossem Erfolg bei folgenden Objekten eingesetzt:

Shed-Dächer, Kuppeln, Rundbehälter, Silos, Tunnel- und Stollenprofile, Hochkamine, Fernsehturm, Bogenbrücken.

Planen Sie Ihr nächstes Bauvorhaben unter Verwendung des FLEXIBLEN BK-SCHALUNGSTRÄGERS — ein Versuch, der sich bestimmt lohnen wird.

Unsere Mitarbeiter stehen Ihnen für Beratungen und Trägereinbauten gerne kostenlos zur Verfügung.

Verlangen Sie Prospekte und Preisofferten.

Fabrikation und Vertrieb:

FIXTRÄGER A.G. ETZGEN / Aarg.

Telephon (064) 7 42 65

Förderanlagen

Schaukelförderer Bandförderer Rollenbahnen
 Förderschnecken Schaukelevatoren Entladeelevatoren
 Becherelevatoren Schlepper Kratzer Schüttelrinnen

OEHLER AARAU

Eisen- & Stahlwerke Oehler & Co. AG. Aarau ☎ 064 / 22522



Exponierte Mauerkanten

in Treppenhäusern und Korridoren mit
feuerverzinkten

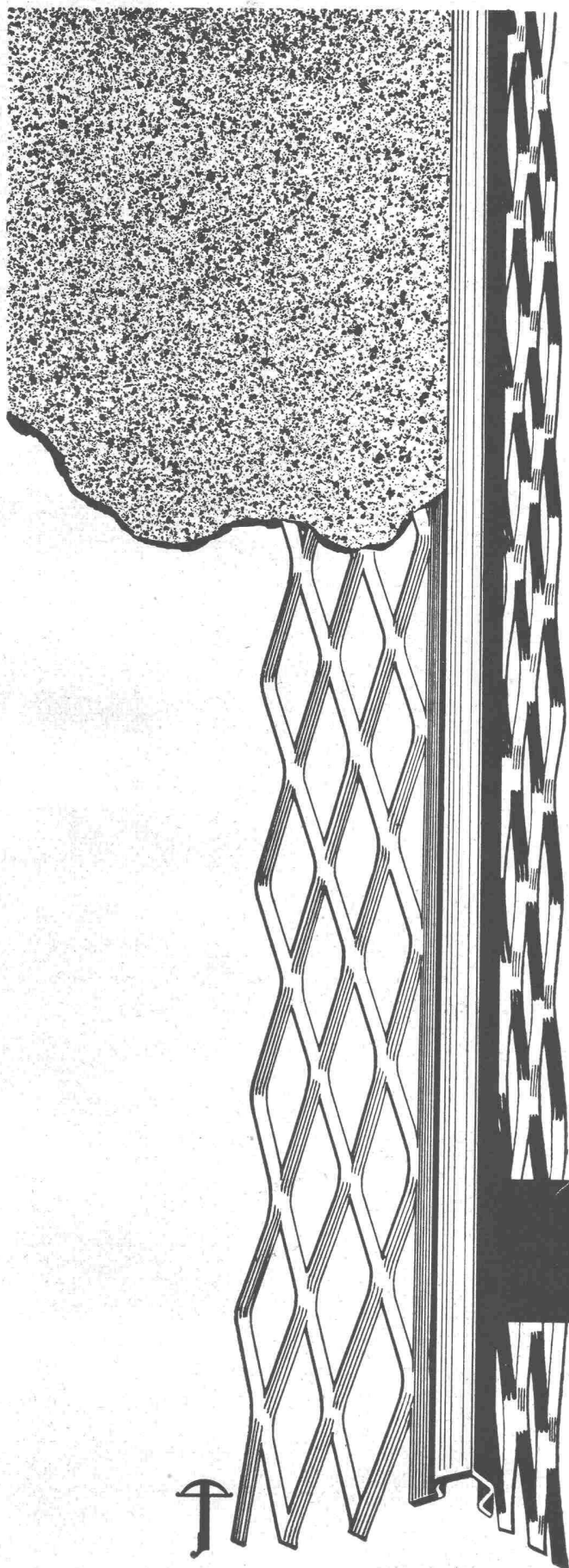
HESCO Eckschutzleisten

schützen. Das feingliedrige, maschenartige Streckmaterial zu beiden Seiten der Schutzkante verbindet sich durch den als Bindemittel verwendeten Zementpflaster vollkommen fest mit dem Mauerwerk. Damit sich die Eckschutzleiste bündig an die Wand anschliesst, wird sie in völlig geradem Zustand geliefert. Die Oberfläche ist feuerverzinkt, rostet also nicht. Lieferung erfolgt in den Längen von 150, 180 und 200 cm in Bündeln à 10 Stück.

Verkauf durch Eisenwaren- und Baumaterialienhandlungen

Hess & Cie.

Drahtzieherei, Metallwaren- und Nagelfabrik
Pilgersteg, Rüti/Zch. Tel. (055) 2 35 22





Schwamm im Haus gebietet Vorsicht . . .

Es gibt viele holzerstörende Pilze. Der ärgste ist der Echte Hausschwamm. Er wird meistens an Schuhen, Ueberkleidern und Werkzeugen oder durch Holzabfälle, Harasse, Kohlen- und Kartoffelsäcke usw. in die Häuser eingeschleppt.

Beim leisesten Verdacht sollte man uns sofort ein Stück Schwamm zur mikroskopischen Bestimmung zustellen. Der Echte Hausschwamm «stirbt» nicht ab.

Schwammsanierung ist Gewinn — Zögern hätte keinen Sinn!

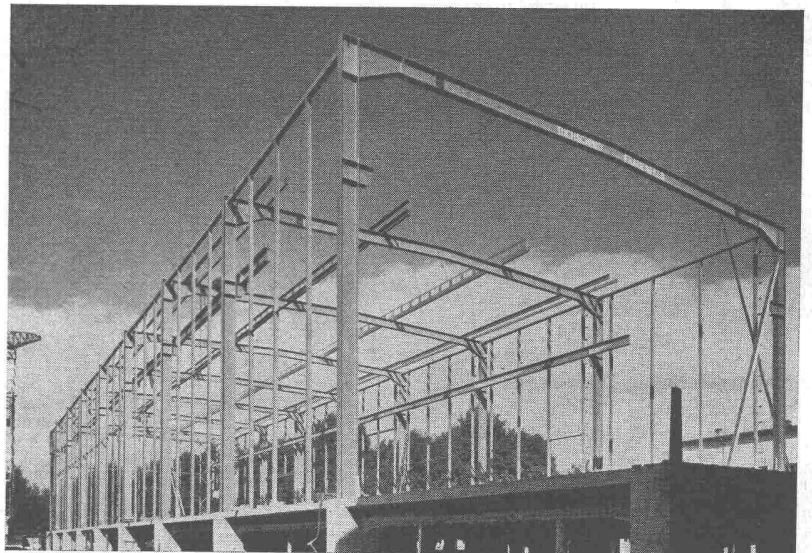
A. BENZ & CIE. HOLZKONSERVIERUNG ZÜRICH 2/38
Renggerstrasse 56

Telephon (051) 45 34 34



Stahlkonstruktionen

**Gebr.
Tuchschmid AG.
Frauenfeld und
Zürich**



Neues im Oberlichtbau

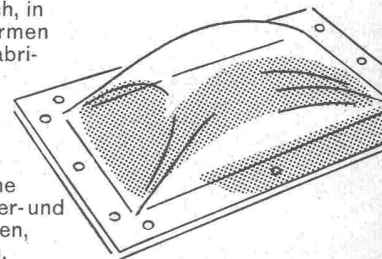
Scherrer-Lichtkuppeln aus Perspex, 92 % lichtdurchlässig, unverwüsthlich, in 6 Grössen und Formen montagefertig vorfabriziert.

CUPOLUX

(ges. geschützt)

das ideale, moderne Oberlicht für Schalter- und Lagerhallen, Garagen, Kirchen, Turnhallen, Sitzungssäle usw.

Verlangen Sie unsern detaillierten Prospekt



CUPOLUX

Allmendstrasse 7 Zürich 2

JAKOB SCHERRER SÖHNE

Tel. 051/25 79 80

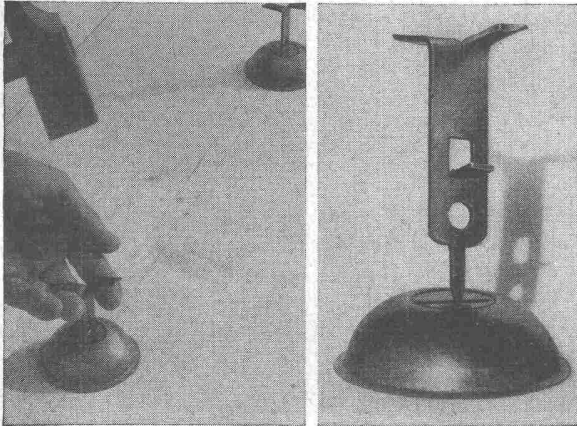
Heute

wo heruntergehängte Decken und Klimaanlage, Strahlenheizungen und Trockenstückplatten immer häufiger verwendet werden,

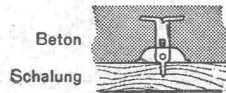
muss auch die Dübelfrage rationell gelöst werden.

Wir lösen dieses Problem auf eine frappant einfache und billige Art durch:

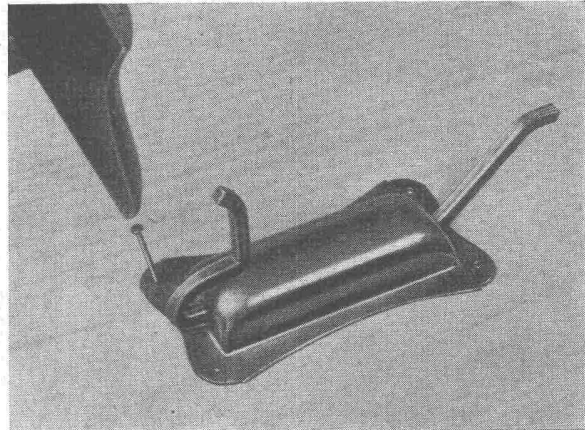
Dübel-Glocke GARTENMANN oder



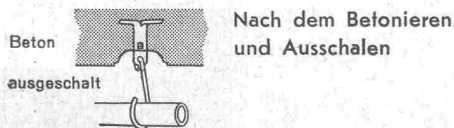
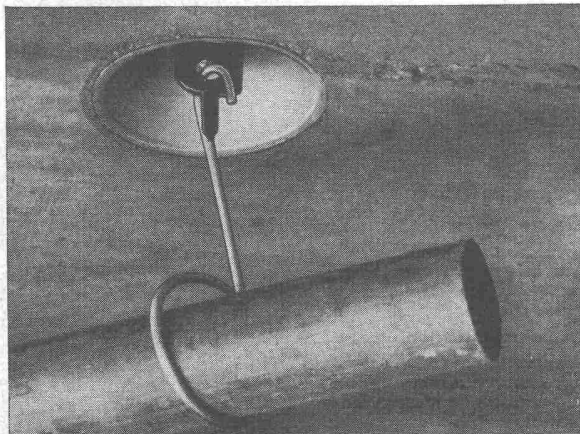
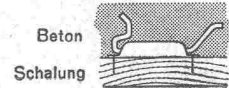
Mit 1—2 Hammerschlägen sitzt die Dübelglocke in der Verschalung



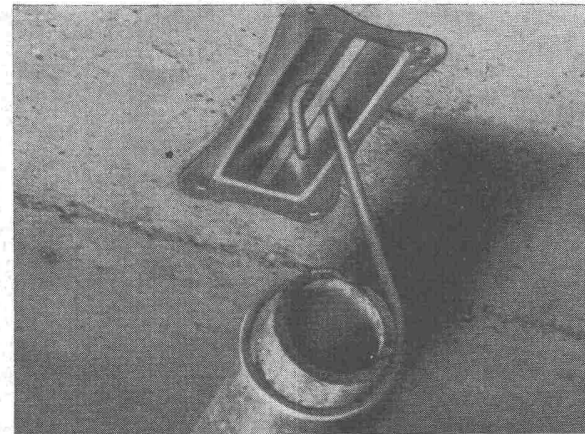
Dübel-Boxe GARTENMANN



Die Dübelboxe wird mittels 2—4 Drahtstiften auf die Verschalung genagelt



Nach dem Betonieren und Ausschalen



Nach dem Betonieren und Ausschalen

Mit Fr. 450.—, dem Preis für 1000 Dübel-Glocken oder -Boxen, schaffen Sie 1000 solide Aufhängemöglichkeiten.

Unser Abstandhalter IDEAL gewährleistet fadellose Lage der Armierung im Beton.

Zu beziehen durch den Baumaterialhandel.



C. Gartenmann & Cie AG

BASEL: Tel. 061/23 04 84 BERN: Tel. 031/4 61 61 GENÈVE: Tel. 022/24 63 23 ZÜRICH: Tel. 051/23 60 55

Ruhig...

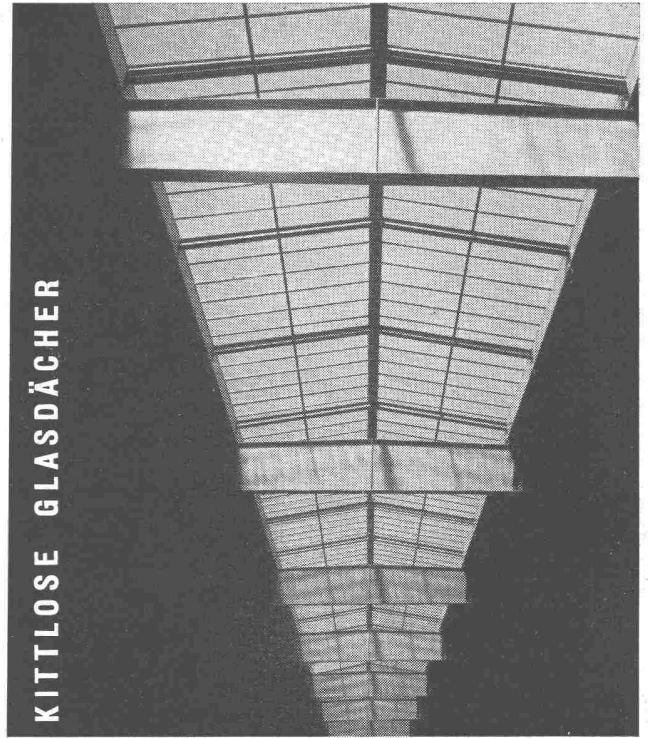


arbeitet in *Fluoreszenzröhren-Beleuchtungsanlagen*
das *KNOBEL-VACO-Vorschaltgerät*.

*Jede Fluoreszenzröhre benötigt ein Vorschaltgerät. Es ist —
von aussen unsichtbar — in den Beleuchtungskörper eingebaut.*
Dringen Sie daher beim Kauf von Beleuchtungskörpern darauf,
dass diese mit dem sicher und brummfrei funktionierenden
KNOBEL-VACO-Vorschaltgerät ausgerüstet sind.

KNOBEL  ENNENDA

Grösste und älteste Vorschaltgerätefabrik der Schweiz
Vertreten durch: Ernst Scherer, Freudenbergstr. 59, Zürich 7,
Telephon 051/24 33 85
Auch das *Knobel-Perfektstart-Gerät* ist ein VACO-Gerät. Es
besitzt hervorragende Zündigenschaften.



KITTLLOSE GLASDÄCHER

Oberlichter
Sheddächer

Jakob

SCHERRER

Söhne

ZÜRICH 2

Allmendstr. 7 Tel.: 051/25 79 80

Glasdachbau, unsere Spezialität seit 1907

Vom 20. September
bis 1. Oktober 1956

IHR WEG ZUM FORTSCHRITT

CHARLEROI

Die gesamte belgische Industrie sowie
die von ca. 20 Ländern wird sich zur
Ausstellung in Charleroi einfinden, um
Ihnen ihre allerneuesten technischen
Verwirklichungen vorzuführen.

Versäumen Sie nicht die «E. I. T. I.», die
bedeutendste belgische technische
Veranstaltung, zu besuchen!

Sie werden insbesondere die umfang-
reichste Bergbaumaterial-Ausstellung
dieses Jahres bewundern können.

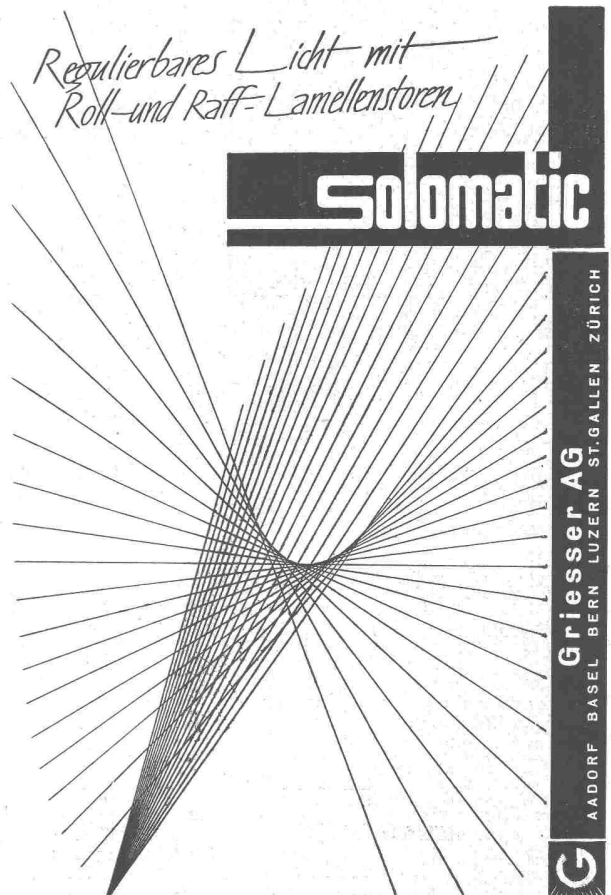
3. INTERNATIONALE AUSSTELLUNG FÜR TECHNIK UND INDUSTRIE

Auskünfte und Messe-Ausweise:

H. U. Wolf, Werkzeugmaschinen, Zürich 36
Palais des Expositions, Charleroi (Belgien)

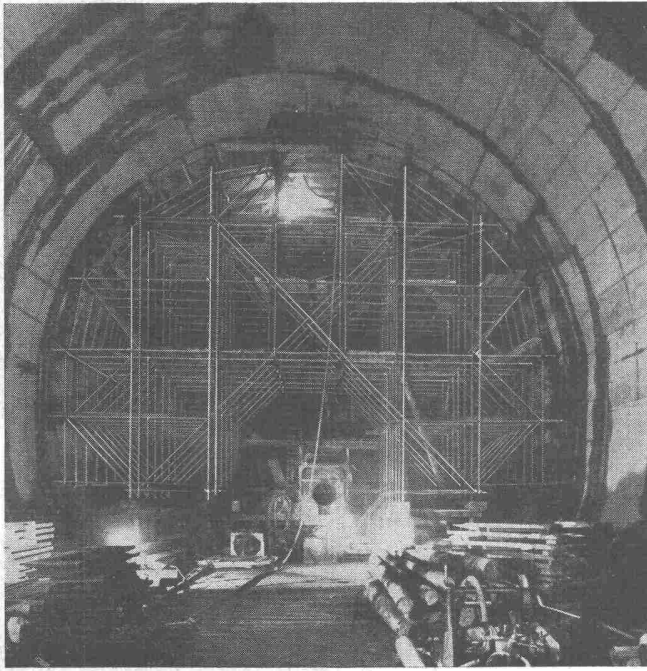
*Regulierbares Licht mit
Roll- und Raff-Lamellenstoren*

solomatic



Griesser AG
AADORF BASEL BERN LUZERN ST. GALLEN ZÜRICH





Fahrbares Lehrgerüst für Wasserschloss

KW Lavey, \varnothing 13 m

Rohrgerüstungen

Stahl — Leichtmetall

Projekt Miete Verkauf Montage

Treten bei einer Bauarbeit Gerüstungsprobleme auf, dienen wir gerne mit unserer Erfahrung. Baugerüste in Rohrkonstruktion sind stabiler und einfach zu montieren. Für jede Arbeit das Gerüst nach Mass.

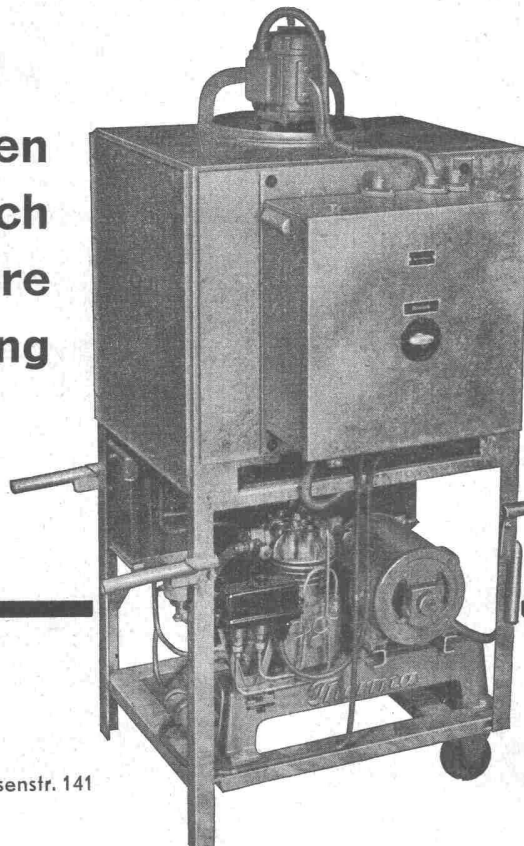


Uraniastrasse 31 Tel. (051) 23 17 50

Zweigniederlassungen: Genf, Tel. (022) 8 15 45
Zollikofen-Bern Telephon (031) 65 01 06

Robert Aebi & Cie ^{AG SA} Zürich

**Zeit gewinnen
durch
schnellere
Bautrocknung**



Therma baut diese transportablen Luftentfeuchter mit freier Raumluftzirkulation sowie ortsfeste Apparate für den Anschluss an Luftkanäle.

Luftentfeuchtungsapparate für die Bautrocknung, für unterirdische Räume, Schaltanlagen, Stellwerke, Zentralen etc. bis zu Grossluftentfeuchtern für unterirdische Kraftzentralen, Lagerhallen und Stollen sind ein Spezialgebiet der **Therma**

Therma

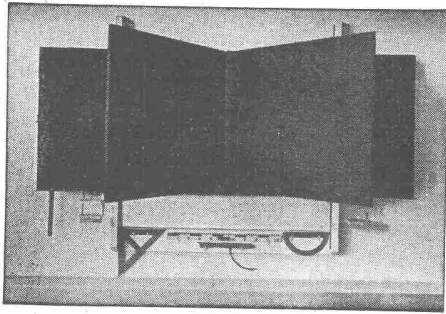
AG., Schwanden GL

Kältebüro Zürich 6/42, Hofwiesenstr. 141

Telephon (051) 26 16 06

Ausstellungsräume: Bern, Lausanne und Genf

Bitte verlangen Sie den orientierenden Prospekt mit Leistungsangaben, No. 637-KI.



HUNZIKER SÖHNE, THALWIL

Schulmöbelfabrik

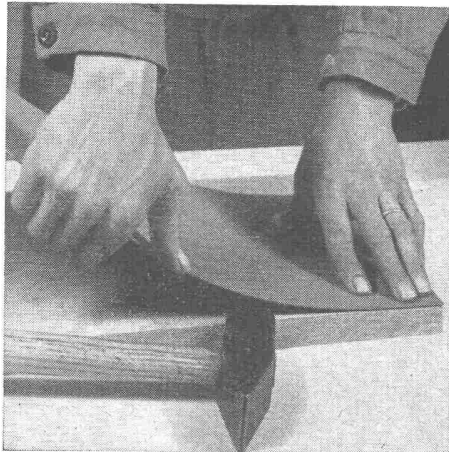
Gegründet 1880

Telephon 92 09 13

Schweiz. Spezialfabrik der Schulmöbelbranche

Lieferung kompletter Schulzimmer-Einrichtungen, Schultische, Wandtafeln • Beratung und Kostenvoranschläge kostenlos

BRIGATEX



Sofort und ohne Pressdruck abbindender Kaltleim

für Holzfaserplatten (Pavatex, Grisotex usw.), Linoleum, Kunstharzplatten (Textolite, Durolux, Argolite, Kellco usw.) und für andere Baumaterialien.

**Verlangen Sie eine Instruktion durch
unseren technischen Dienst**

DR. M. EBNÖTHER

SEMPACH

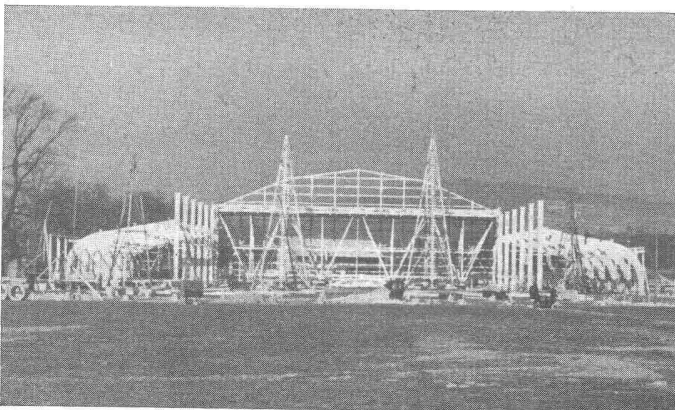
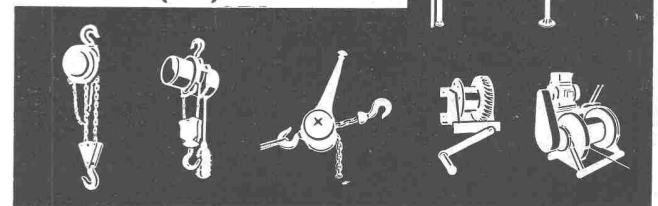
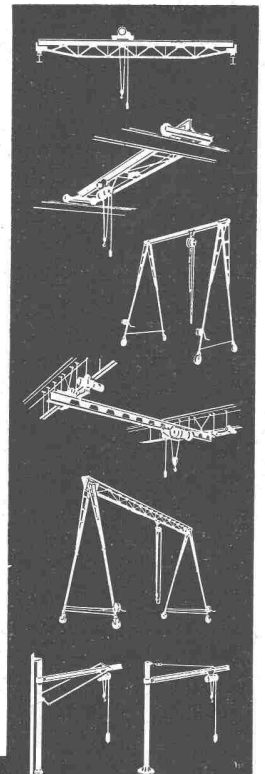
Telephon (041) 78 13 51

MERK

für Hebezeuge

Laufkrane
Leichtlaufkrane
Zirkelkrane
Zerlegbare Bockkrane
Elektrozüge
Flaschenzüge
Ratschzüge
Hand-Seilwinden
Motor-Seilwinden

HANS MERK Dietikon-ZH
Fahrzeug- und Kranfabrik
Tel. (051) 919121



Festhalle Bern

GEIGER & CIE BERN

Elisabethenstrasse 11

Telephon (031) 8 92 11

INGENIEURBÜRO FÜR HOLZBAU

ENTWURF STATISCHE BERECHNUNG
KONSTRUKTIONSPÄNE

AUSFÜHRUNG
HETZER-LIEFERUNG - RINGDÜBEL