

**Zeitschrift:** Schweizerische Bauzeitung  
**Herausgeber:** Verlags-AG der akademischen technischen Vereine  
**Band:** 74 (1956)  
**Heft:** 40: Sonderheft zum Zweiten Kongress der FEANI, Zürich, 11.-14. Oktober 1956

## **Werbung**

### **Nutzungsbedingungen**

Die ETH-Bibliothek ist die Anbieterin der digitalisierten Zeitschriften. Sie besitzt keine Urheberrechte an den Zeitschriften und ist nicht verantwortlich für deren Inhalte. Die Rechte liegen in der Regel bei den Herausgebern beziehungsweise den externen Rechteinhabern. [Siehe Rechtliche Hinweise.](#)

### **Conditions d'utilisation**

L'ETH Library est le fournisseur des revues numérisées. Elle ne détient aucun droit d'auteur sur les revues et n'est pas responsable de leur contenu. En règle générale, les droits sont détenus par les éditeurs ou les détenteurs de droits externes. [Voir Informations légales.](#)

### **Terms of use**

The ETH Library is the provider of the digitised journals. It does not own any copyrights to the journals and is not responsible for their content. The rights usually lie with the publishers or the external rights holders. [See Legal notice.](#)

**Download PDF:** 29.01.2025

**ETH-Bibliothek Zürich, E-Periodica, <https://www.e-periodica.ch>**

# SCHWEIZERISCHE BAUZEITUNG

WOCHENSCHRIFT FÜR ARCHITEKTUR / INGENIEURWESEN / MASCHINENTECHNIK

REVUE POLYTECHNIQUE SUISSE

ORGAN DES S.I.A. SCHWEIZERISCHER INGENIEUR- UND ARCHITEKTEN-VEREIN  
UND DER G.E.P. GESELLSCHAFT EHEMAL. STUDIERENDER DER EIDG. TECHN. HOCHSCHULE  
GEGRÜNDET 1883 VON ING. A. WALDNER / HERAUSGEGEBEN VON ING. W. JEGHER



**GÖHNER**  
TÜREN + FENSTER  
**NORMEN**

ermöglichen individuelles Bauen

**ERNST GÖHNER AG ZÜRICH**  
BERN BASEL ST. GALLEN ZUG BIEL GENÈVE LUGANO



Vertrauen  
Sie unserer jahrzehntelangen  
Erfahrung

GLAS

DÄCHER

Jakob **SCHERRER** Söhne

ZÜRICH 2 Allmendstr. 7 Tel.: 051/257980


**Patentanwälte**  
**E. BLUM & Co., ZÜRICH**  
Gegründet 1878 Telefon 25 16 33  
Bahnhofstrasse 31

Anmeldung von Erfindungen  
Fabrik- und Handelsmarken  
Gutachten, Prozessberatung

**BERCHTOLD & Co.**  
HEIZUNG • LÜFTUNG  
WARMWASSER  
**THALWIL**

**INDUSTRIE-HEIZUNG**  
HEISSWASSER  
STATT DAMPF

Telephon  
051/920501



**ING. MAX GREUTER & CIE. ZÜRICH 7**  
INJEKTIONS- UND GUNIT-ARBEITEN TIEFBOHRUNGEN

**Verlag**

W. Jegher & A. Ostertag, Dianastrasse 5,  
Zürich / Tel. 23 45 07 / Postcheck VIII 6110

**Postadresse:**

Schweiz. Bauzeitung, Postfach Zürich 39

**Bezugspreise**

Einzelheft Fr. 1.65 — Abonnements:

| Kategorie | 12 Monate |         | 6 Monate |         | 3 Monate |         |
|-----------|-----------|---------|----------|---------|----------|---------|
|           | Schweiz   | Ausland | Schweiz  | Ausland | Schweiz  | Ausland |
| A         | 66.—      | 72.—    | 33.—     | 36.—    | 16.50    | 18.—    |
| B         | 60.—      | 66.—    | 30.—     | 33.—    | 15.—     | 16.50   |
| C         | 50.—      | 56.—    | 25.—     | 28.—    | 12.50    | 14.—    |
| D         | 36.—      | 42.—    | 18.—     | 21.—    | 9.—      | 10.50   |

A Normaler Preis

B für Mitglieder Schweiz. Techn. Verband

C für Mitglieder S.I.A. oder G.E.P.

D für Mitglieder S.I.A. oder G.E.P., die weniger als 30 Jahre alt sind, sowie für Studierende der ETH und der EPUL (bei Bestellung Geburtsjahr angeben).

Das Abonnement kann mit jedem Kalendermonat begonnen werden. Die Kategorien B, C und D gelten nur für direkte Bestellung beim Verlag.

**Anzeigenverwaltung**

Mosse-Annoncen AG., Zürich, Limmatquai 94 / Tel. 32 68 17 / Postcheck VIII 1027

Sonderheft zum  
Zweiten Kongress der  
**FEANI**  
Zürich  
11.-14. Oktober 1956

**INHALT**

Die Antwort der Ingenieure Europas.  
Von A. Ostertag . . . . . 603

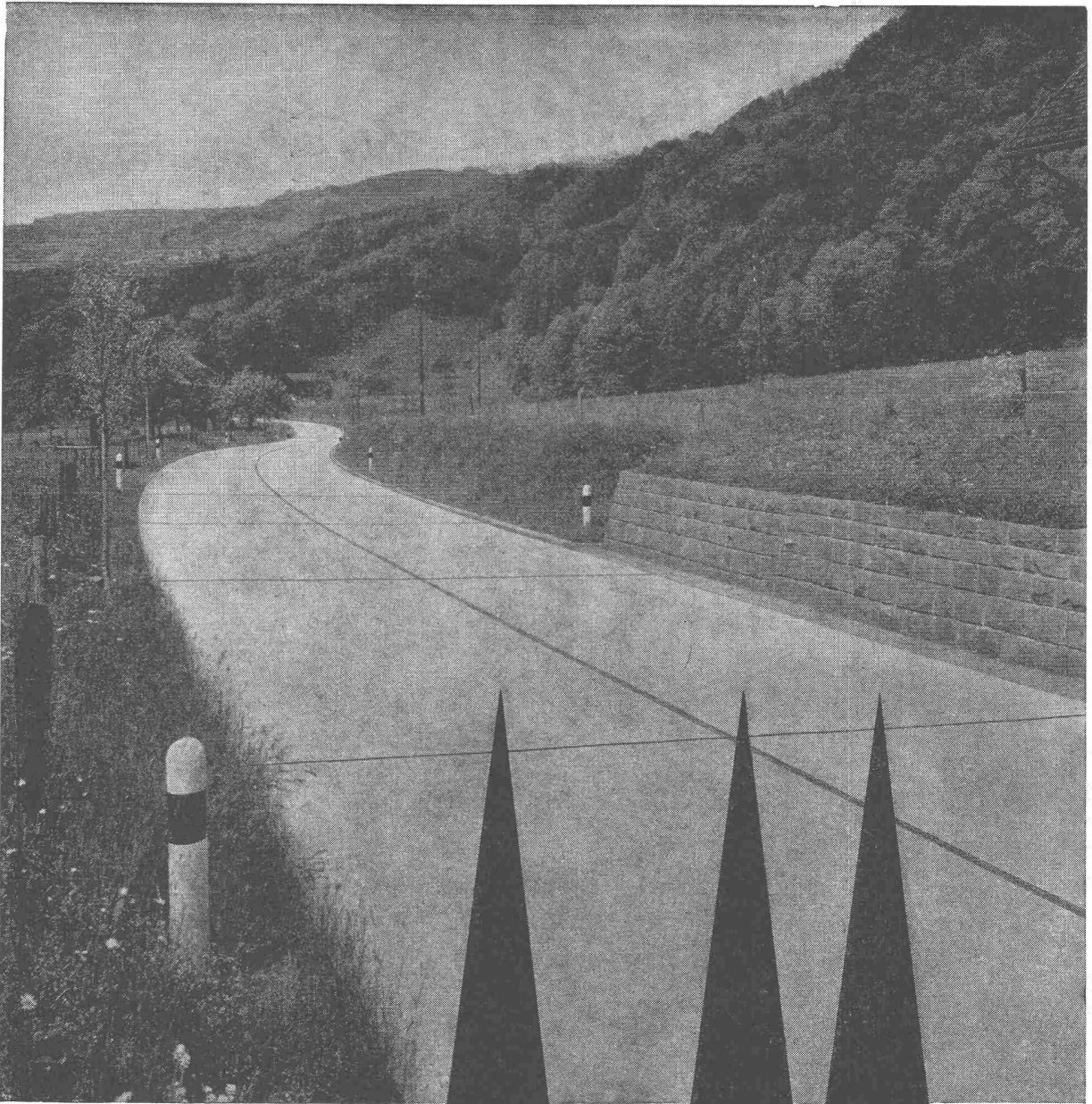
Physikalische Erklärung der Regelvorgänge. Von T. Stein . . . . . 610\*

Vorgespannte Rahmenbrücke im Stigli bei Andelfingen. Von P. Soutter . . . 616\*

Das abenteuerliche Leben eines alten G. E. P.-Kollegen. Von L. Kooyker . . 621\*

Ankündigungen . . . . . 624

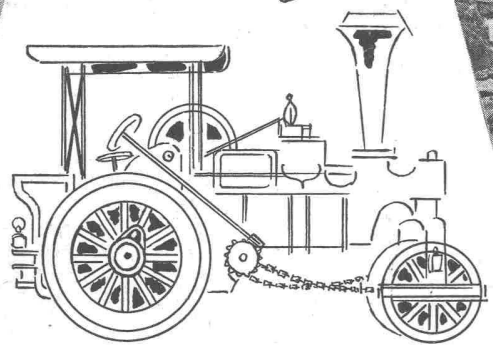
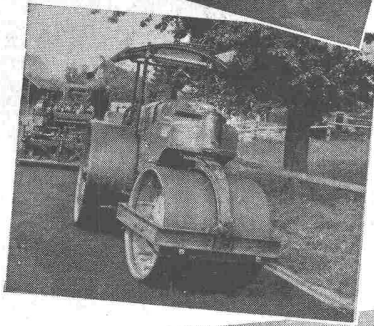
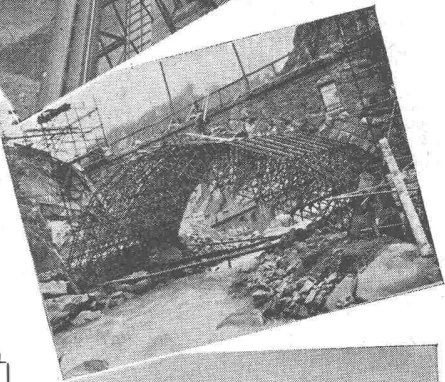
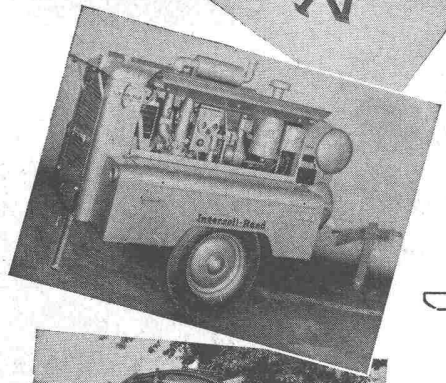
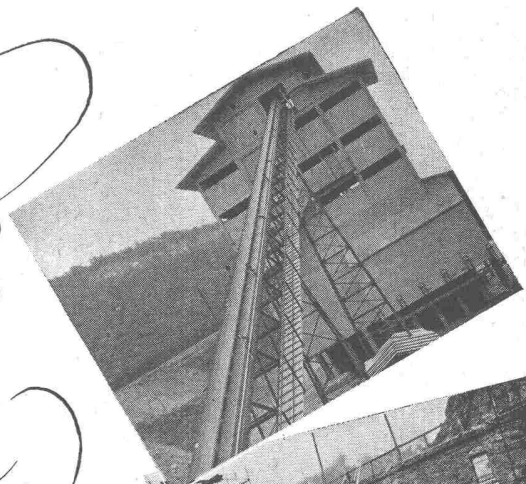
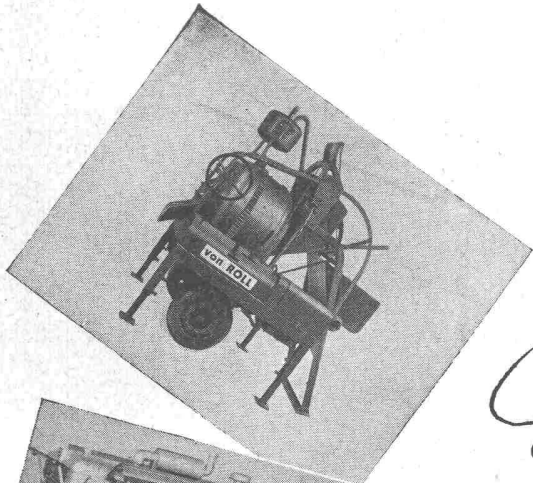
Schulhaus Rossfeld in Bern. Arch. W. Küenzi . . . . . 625\*



Uznach - Ziegelbrücke SG

**Betonstrassen**

**staubfrei  
hell bei Nacht  
griffig  
verkehrssicher**



**75 Jahre**

**Robert Aebi & Cie AG  
Zürich**

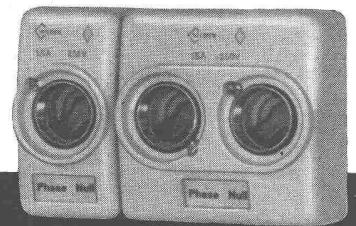




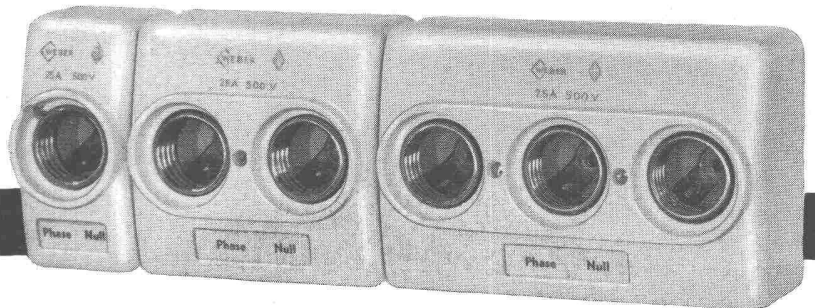


## Sicherungselemente Type AB

15 A 250 V 1-2-pol.



25 A 500 V 1-2-3-pol.



Gut präsentierende Installationen erreichen Sie am besten mit den neuen WEBER-Aufbau-Sicherungselementen Typen AB. Kleinste Abmessungen, form-schöne Gestaltung, robuste Konstruktion.



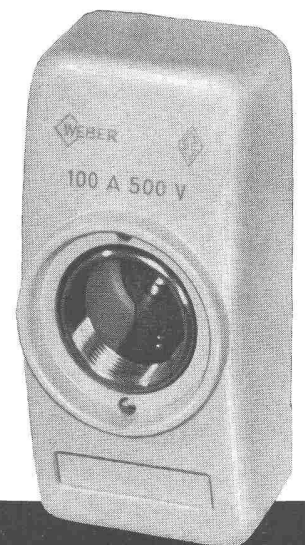
60 A 500 V 1-3-pol.

**Achten Sie auf** die neuartigen Federbüchsenklemmen mit der dauernd sicheren Kontaktgabe, den verriegelungssichern Nulleitertrenner mit nur einer Betätigungsschraube.

**Die Montage** ist einfach und zeitsparend dank den anschlussbereiten offenen Federbüchsenklemmen. Alle Leiteranschlüsse sind gut zugänglich.

Nützen Sie diese Vorteile aus und verwenden Sie für Ihre Installationen stets die kleinen Sicherungselemente Typen AB.

100 A 500 V 1-pol.



**WEBER AG • EMMENBRÜCKE (SCHWEIZ) • TEL. (041) 5 22 44**

Fabrik elektrotechnischer Artikel und Apparate

**ACROW**  
**BANGERTER LYSS**

SCHALUNGSTRÄGER  
STAHLSCHALUNGEN  
DECKENSTÜTZEN  
GRABENSPRIESSEN  
STAHLROHRGERÜSTE  
H-RAHMEN-ROHRGERÜSTE



**DER EINZIGARTIGE SCHALUNGSTRÄGER  
MIT DEN GROSSEN VORTEILEN:**

**VOLLKOMMEN EBEN - RÜCKZIEHBARE AUFLAGEZUNGEN  
KEINE VERSCHRAUBUNGEN - BREITE AUFLAGEFLÄCHEN**

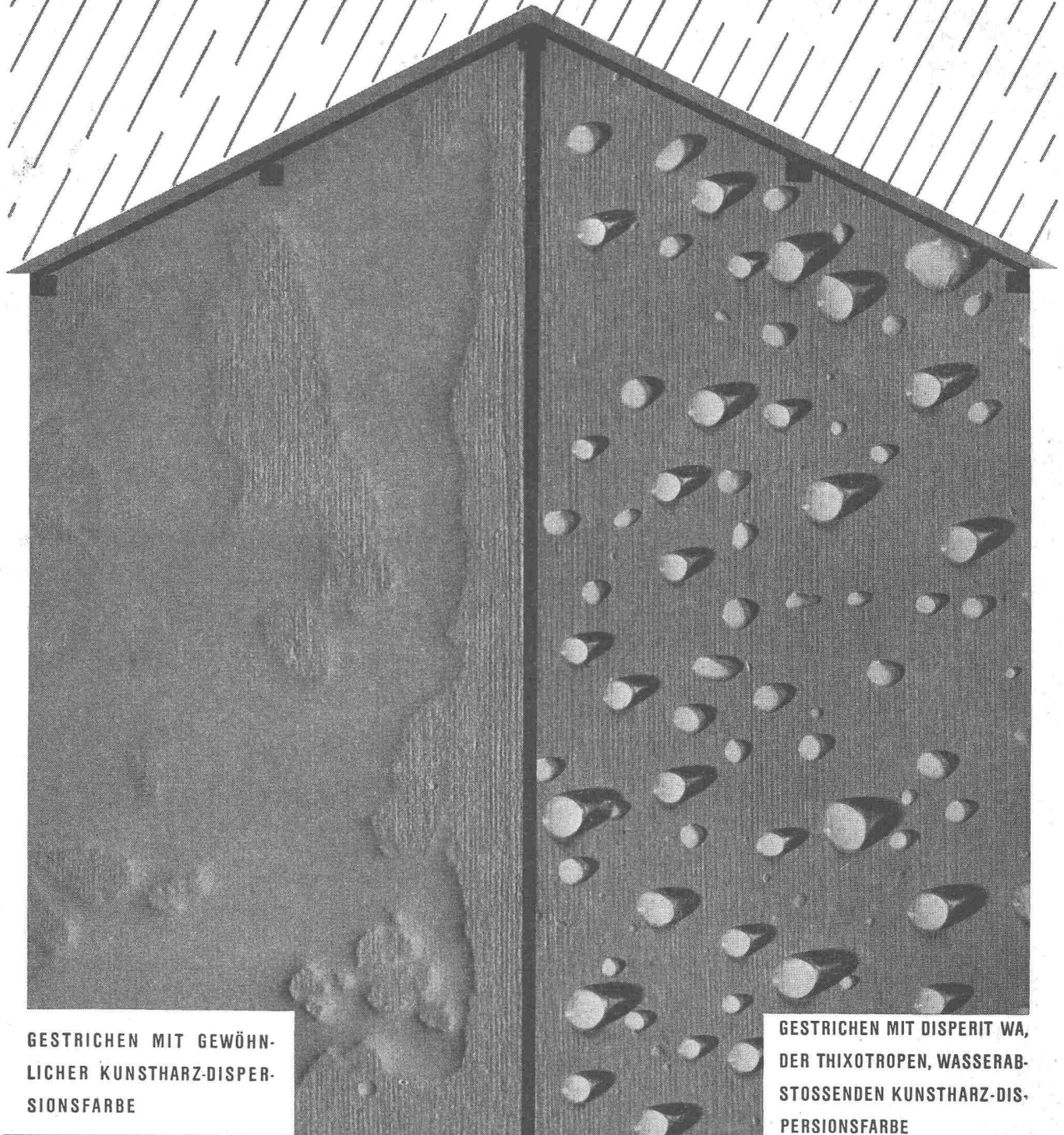
VERLANGEN SIE UNVERBINDLICH: SPEZIAL-PROSPEKT, VERTRETERBESUCH  
GRATIS - VORFÜHRUNG, SCHALUNGSPLÄNE IHRER BAUVORHABEN

**A. BANGERTER & CIE SA LYSS** ☎ **032 84123**

Cementwaren und Bausteinwerke Fabrique de produits en ciment

**Abteilung für Bauwerkzeuge** **Dép. outillage pour la construction**

# DISPERIT WA EINE UMWÄLZENDE NEUERUNG

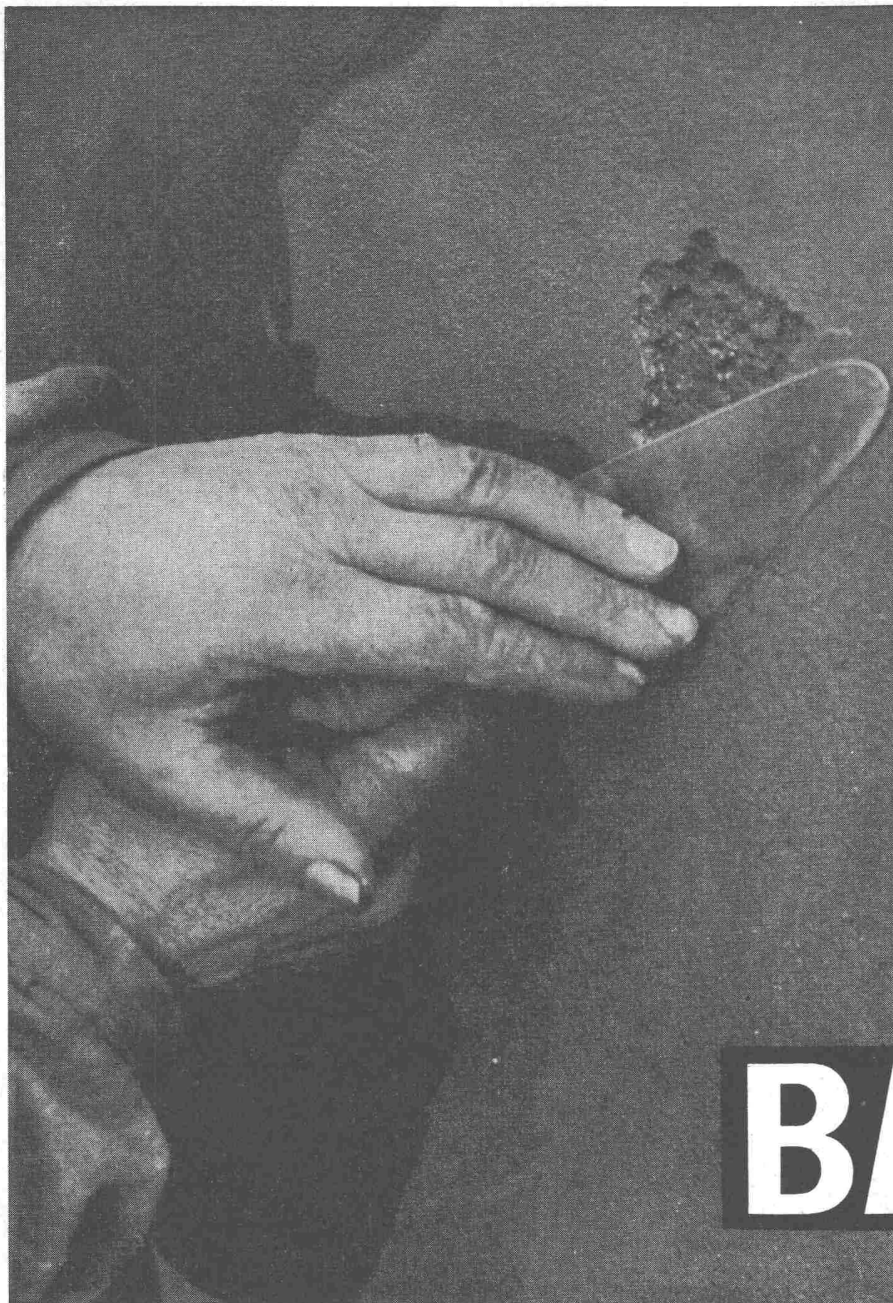


GESTRICHEN MIT GEWÖHNLICHER KUNSTHARZ-DISPERSIONSFARBE

GESTRICHEN MIT DISPERIT WA, DER THIXOTROPEN, WASSERABSTOSSENDEN KUNSTHARZ-DISPERSIONSFARBE

GRATISMUSTER DURCH  
**DURAG A.G., DÄNIKEN/SO, TEL. 062/6 12 81**





# BARRA

## Beton- und Mörtelzusätze

Zur Abdichtung und zum Schutz von Fundamenten, Kellermauern, Schächten, Kanalisationen, Reservoirs, Tunnels, Druckstollen, Bassins usw.

Gegen Grundwasser, Wassereinbrüche, aufsteigende Feuchtigkeit usw.

Für hochwertigen Beton bei stark beanspruchten Betonkonstruktionen, für vorgespannten Beton, für Staumauern- und Pumpbeton.

Unsere Fachleute beraten Sie jederzeit gerne und kostenlos. Verlangen Sie unsere detaillierten Prospekte.

## MEYNADIER

+ CIE AG

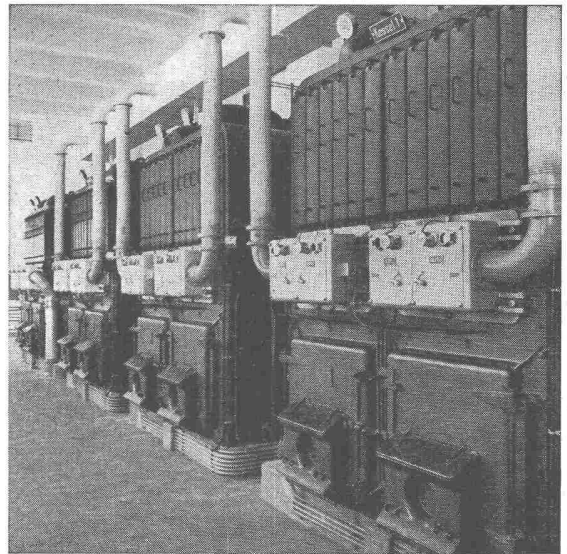
|          |                   |                     |
|----------|-------------------|---------------------|
| Zürich   | Vulkanstrasse 110 | Tel. 051 / 52 22 11 |
| Bern     | Murtenstrasse 36  | Tel. 031 / 2 90 51  |
| Lausanne | Grand-Chêne 2     | Tél. 021 / 23 41 40 |



# **OERTLI** Ölbrenner für Zentralheizungen - Industrie - Gewerbe

- für schwere und schwerste Oele
- Photozelle
- Momentanzündung
- über 22 000 Anlagen im In- und Ausland
- 27 eigene Montage- und Servicestellen in der Schweiz

*Verlangen Sie unverbindliche Beratung,  
Referenzen und Rentabilitätsberechnung*



**Ing. W. Oertli AG, Dübendorf-Zürich**  
Postfach Zürich 51

Telephon (051) 96 65 71

## **UTO-HEBEZEUGE**

**leistungsfähig  
wirtschaftlich**



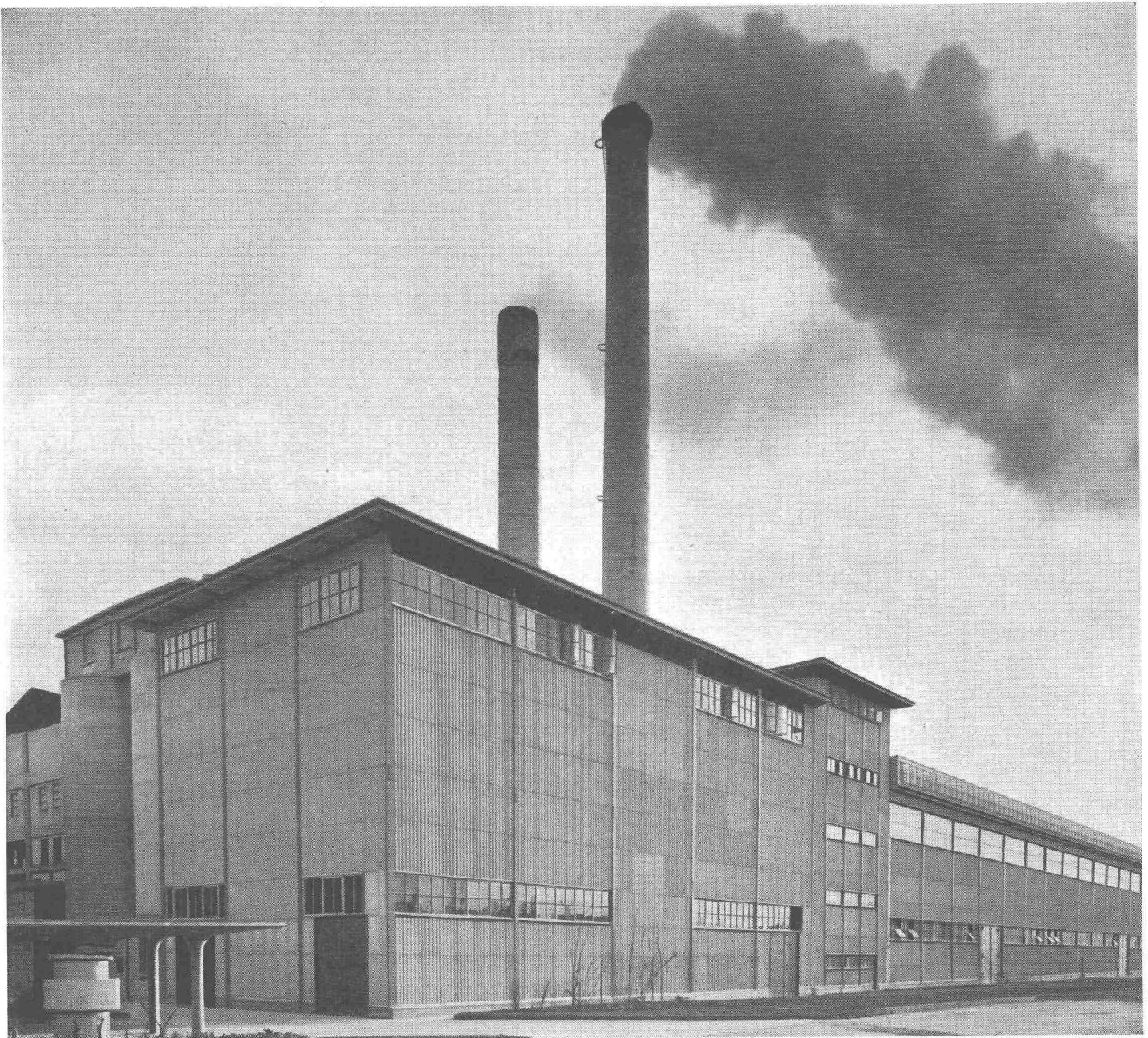
**Wir bauen:**

**Krane  
Transportanlagen  
Elektrozüge  
Aufzüge**

**Schindler-Aufzug- u. Uto-Kran-Fabrik AG.**  
Zürich 9/48

Tel. (051) 52 53 10

# **UTO - KRANE**



Industriebauten

**STAHLBAU-  
KESSELSCHMIEDE  
1896-1956**

**WARTMANN & CIE. AG.**

Brugg

Zürich

Oberbipp

# ASEOL PERLA

## ASEOL PERLA

im Baubetrieb erprobt  
und bewährt.

Traktoren, Bagger, Bau-  
maschinen leisten mehr!

Ein bekanntes Unterneh-  
men berichtet:

«ASEOL PERLA hat unsere  
Erwartungen als **Einheits-  
öl** voll und ganz erfüllt.  
Wir haben an Bagger-  
und Traxmotoren, welche  
bei jeder Witterung im  
Freien stehen, vorzüg-  
liche Resultate erzielt.  
Wir konnten bis heute  
nie ein Kleben der Kol-  
benringe oder Verrussen  
der Motoren feststellen.»

Der grosse Vorteil mit  
ASEOL PERLA: Ein Oel  
genügt für alle Motoren  
des gesamten Fahrzeug-  
und Baumaschinenparks.

Verlangen Sie die orien-  
tierende, ausführliche  
Dokumentation.

Adolf Schmidts Erben AG. Bern Tel. (031) 2 78 44

# Waren-

# Aufzüge



für jeden Betrieb  
und  
jede Nutzlast

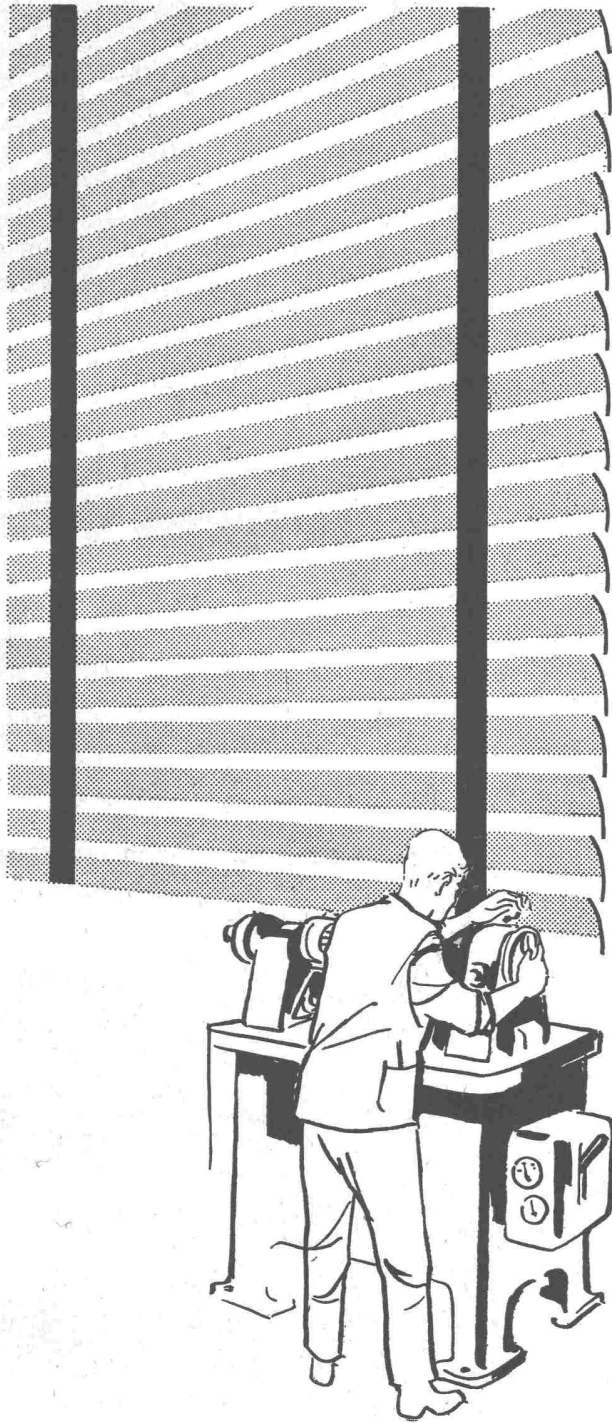
# Schlieren

Bedeutende  
SCHLIEREN-  
Entwicklungen  
und  
Neuerungen

- die Aufzugsteuerung mit nie-  
drig gespanntem Gleichstrom
- der Treibscheibenantrieb  
für Aufzüge
- der elektronisch gesteuerte  
Aufzugsantrieb VARIOTRON
- der leuchtende Druckknopf  
DRULUX
- die flexible, automatische  
Aufzugstüre PORTAFLEX

SCHWEIZERISCHE WAGONS- UND AUFZÜGEFABRIK AG.  
SCHLIEREN-ZÜRICH





# Blendfreies Licht — präzisere Arbeit

Angenehmere Innentemperatur, bessere Frischluftzirkulation, stimulierende, arbeitsfördernde Atmosphäre dank

## Sunway norm

den dekorativen Lamellenstoren, die direktes Sonnenlicht abhalten, ohne den Raum zu verdunkeln.

Sunway norm sind leicht und ohne bauliche Arbeit montierbar.

Verlangen Sie unsern Prospekt BZ oder den Besuch eines Vertreters!

Anemonenstrasse 40

Telephon (051) 52 13 00

**Metallbau AG**  
Zürich 47 Albisrieden



## Für die Schweiz gebaut

65



Der neue Magirus-Deutz «Saturn» von 4½ bis 5 Tonnen Nutzlast ist auf Grund der in der Schweiz gemachten Erfahrungen konstruiert worden.

Sein luftgekühlter Dieselmotor hat eine Höchstleistung von 125 PS bei 2300 U/min und ein maximales Drehmoment von 46 mkg bei 1200 U/min. Dank der Luftkühlung kann er weder kochen noch einfrieren.

Das ZF-Fünfganggetriebe mit Schnellgang ermöglicht Fahrgeschwindigkeiten von 4,45 bis 74,3 km/h.

Der Antrieb der Hinterräder erfolgt über Planetengetriebe in den Radnaben; er hat sich im täglichen Betrieb als aussergewöhnlich zäh erwiesen.

Die Rahmen, Federn und Wellen sind verstärkt und die Bremsbacken breiter, die Bremsen mit einer Druckluftunterstützung ausgerüstet.

Der Kundendienst ist neuerdings beträchtlich ausgebaut worden.

Verlangen Sie die Liste der schweizerischen Besitzer von Magirus-Deutz-Nutzfahrzeugen, damit Sie sich auch bei diesen erkundigen können.

# MAGIRUS-DEUTZ

GENERALVERTRETUNG FÜR DIE SCHWEIZ:

**Hämmerli**®

LENZBURG TELEPHON (064) 8 18 16

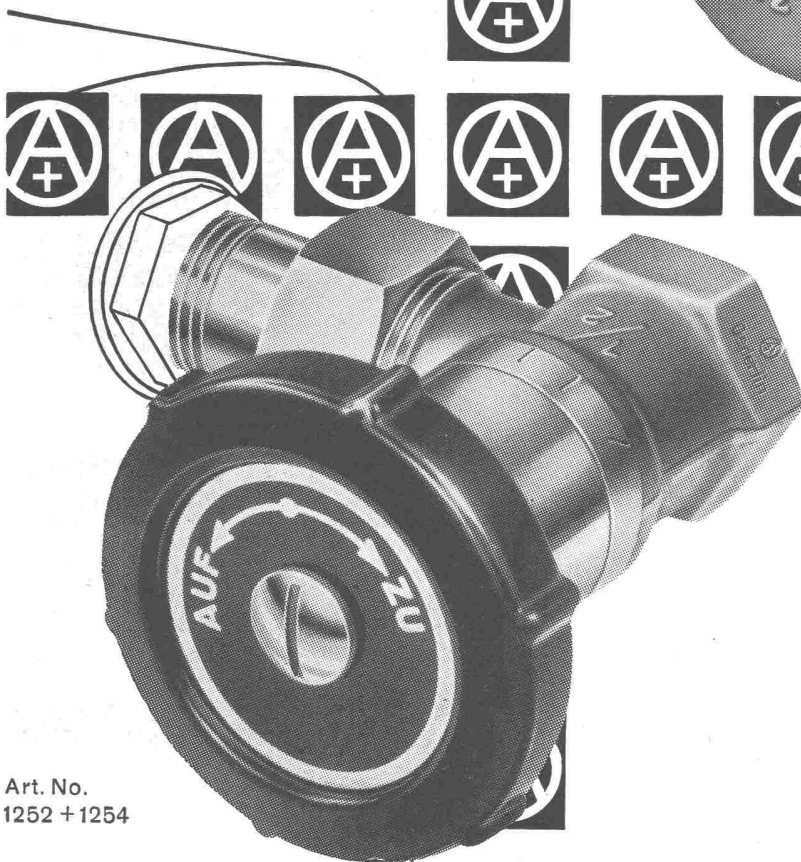
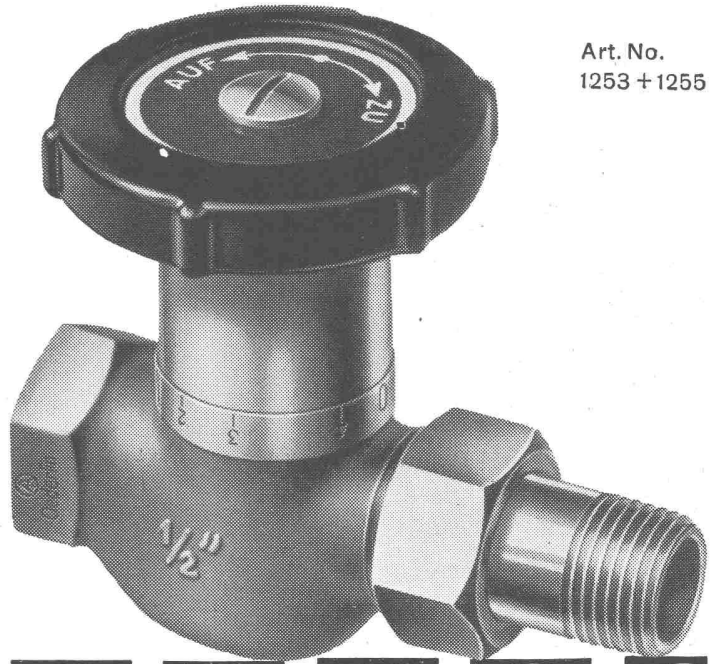
## Leichtmetallfenster

- luftdicht abschließend
- schlanke Profilierung
- optimaler Lichteinfall
- kein Streichen, kein Unterhalt.

# GAUGER

Gauger & Co. AG Zürich

Art. No.  
1253 + 1255



Art. No.  
1252 + 1254

**OEDERLIN - Radiatorventile sind Spitzenprodukte!**

Solide Ausführung in Pressmessing, ohne Stopfbüchse. **Leicht zu bedienen, absolut dicht** — dank dem bewährten **O-Ring!** Einfach zu handhabende Voreinstellung. Modell-Nr. 1254 + 1255 sind mit Feinregulierung und proportionaler Voreinstellung versehen.

Verlangen Sie den Spezialprospekt H1

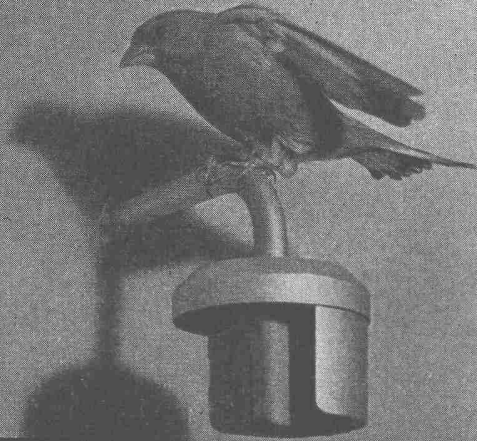
**AKTIENGESELLSCHAFT OEDERLIN & CIE**



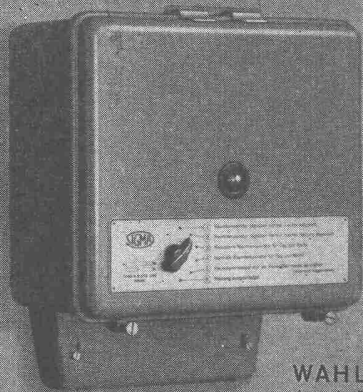
# OEDERLIN ARMATUREN

ARMATURENFABRIK UND METALLGIESSEREI - BADEN - SCHWEIZ - TEL. 056/2 41 41

**Die witterungsabhängige  
automatische  
Zentralheizungs-Regulierung**



Hält eine gleichmäßige Raumtemperatur, unabhängig von der Witterung, der Außentemperatur dem Windeinfluß, der Sonnenstrahlung etc.  
Amortisierung der Anlage in kurzer Zeit! Brennstoffeinsparung von 10–15 Prozent.

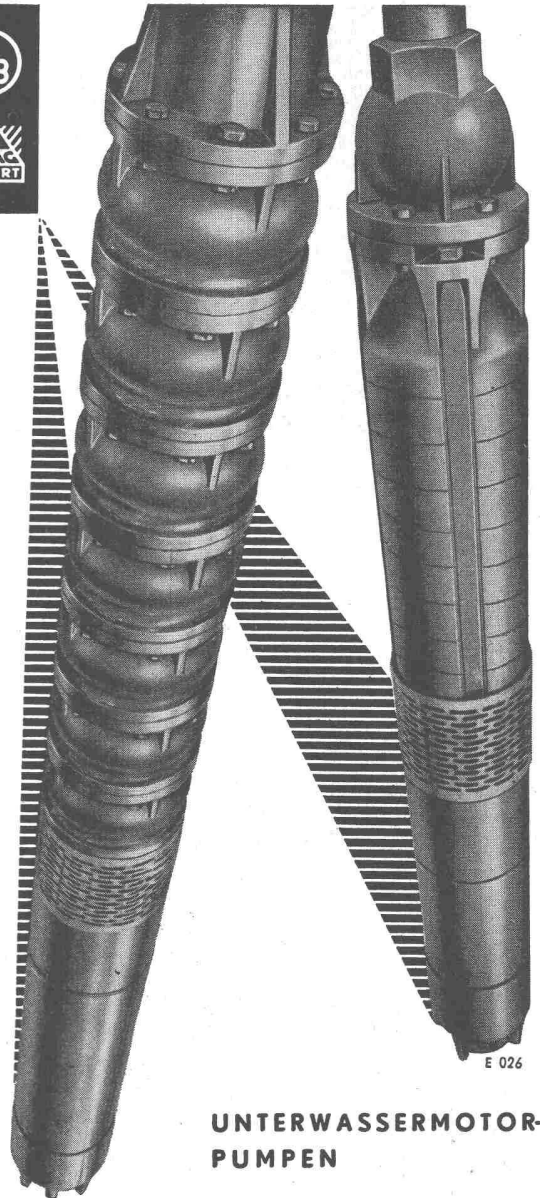


**WAHLPROGRAMM**  
durch Einknopfbedienung.

- 1 Raumtemperatur tagsüber normal, nachts reduziert.
- 2 Raumtemperatur tagsüber normal, nachts Heizung abgestellt.
- 3 Reduzierte Raumtemperatur für Tag und Nacht.
- 4 Normale Raumtemperatur für Tag und Nacht.
- 5 Heizwassertemperatur am Kesselthermostat einstellen.
- 6 Heizung ausgeschaltet.

In 2905

**LANDIS & GYR AG. ZUG**



E 026

**UNTERWASSERMOTOR-  
PUMPEN**

Für Förderströme bis 1200 m<sup>3</sup>/h  
für Förderhöhen bis 200 m  
Antriebsmotoren bis 600 PS

VERKAUFSBÜRO

**KSB ZÜRICH AG**

Beckenhofstraße 72, Tel. (051) 28 25 18

für die Erzeugnisse der Firmen:

Klein, Schanzlin & Becker AG, Frankenthal (Pfalz)  
Amag - Hilpert - Pegnitzhütte AG Nürnberg  
Kleinschanzlin - Bestenbostel GmbH, Bremen  
Kleinschanzlin Pumpen AG, Homburg (Saar)

Alleinverkauf für den Bausektor

**MBA- MASCHINEN U. BAHNBEDARF AG**

Dübendorf Tel. (051) 96 63 33



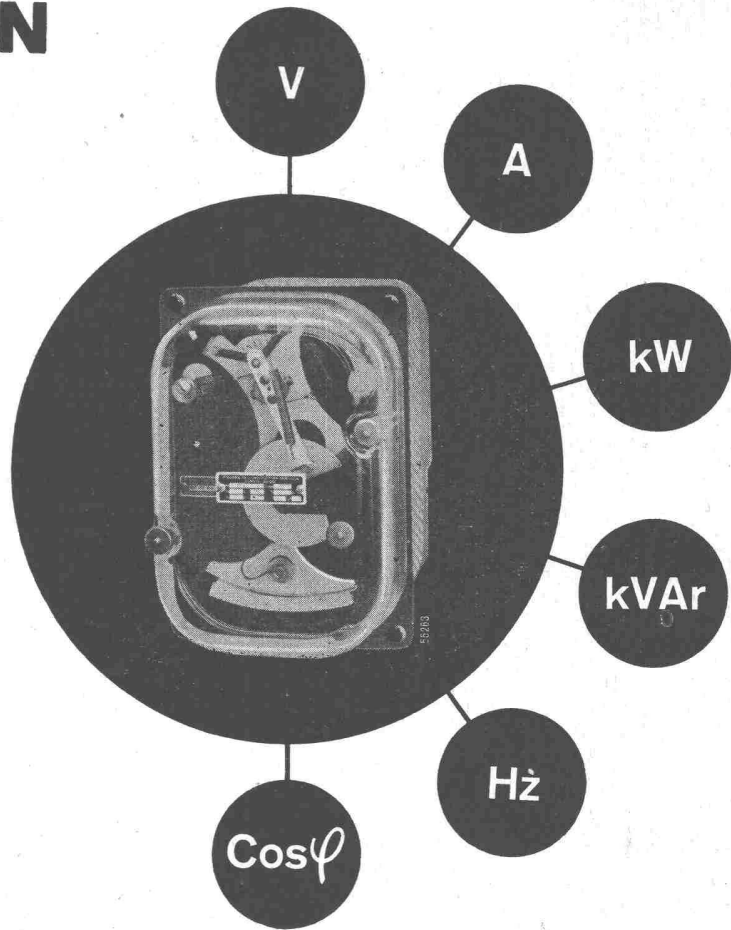
# OERLIKON

## Schnellregler Typ R

zur automatischen Regulierung  
von Spannung, Strom, Frequenz,  
Blindleistung, Wirkleistung und  
 $\cos \varphi$

Relais  
Synchronisatoren  
Schalt- und Steuerapparate  
Ueberspannungsableiter

Maschinenfabrik Oerlikon  
Zürich 50 Tel. 48 18 10  
Verkaufsbüros in Zürich, Bern, Lausanne



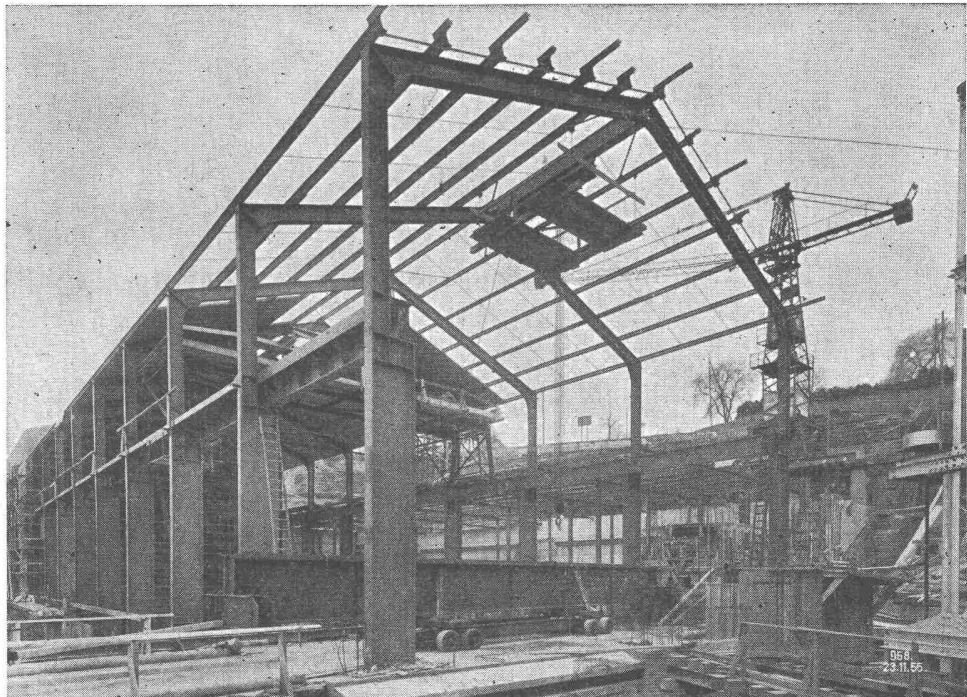
# HÜBSCHER & CO., SCHAFFHAUSEN

MASCHINEN- UND STAHLBAU

EBNATSTRASSE 131 TELEPHON (053) 53519



- Industriebau
- Stahlhochbau
- Stahlwasserbau
- Brückenbau
- Kran- und Förderanlagen
- Verladebrücken
- Windenantriebe



MASCHINENHAUS MIT SCHALTANLAGE

K. W. RHEINAU



Besser  
mit  
Schindler-  
Aufzügen



Aufzüge- und Elektromotorenfabrik Schindler & Cie. AG. Luzern



# Torstähle 40+60

mit dem neuen Profil

aus unseren Elektrostählen  
mit hoher Haftfestigkeit – Zähigkeit – Ermüdungsfestigkeit –  
bei geringstmöglicher Kerb- und Sprengwirkung  
Bauen ohne Haken

Gewichtersparnis bis zu 25% bei Tor 40 und bis zu 45% bei Tor 60

Torstähle sind lieferbar in den Dimensionen:  
6, 7, 8, 10, 12, 14, 16, 18, 20, 22, 24, 26, (28\*, 30\*) mm  
in Längen von 12–15 m bei den Dimensionen 6 bis 30 mm  
und 20–24 m bei den Dimensionen 12 bis 30 mm ab Lager,  
bis max. 30 m auf Bestellung.

\*nur Torstahl 40

Auf die theoretischen Gewichte bleibt eine Toleranz von  $\pm 4\%$  vorbehalten.  
Walztoleranz nach VSM-Normblatt 11213 E.

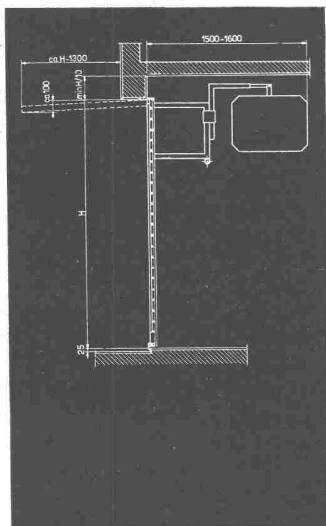


A. G. DER VON MOOS'SCHEN EISENWERKE LUZERN

Lieferung durch die Eisenhandelsfirmen

Kasernenplatz 1 Tel. (041) 22101 Werk in Emmenbrücke

## GC Kipptor das geräuschlose Garagetor



Geilinger & Co. Winterthur



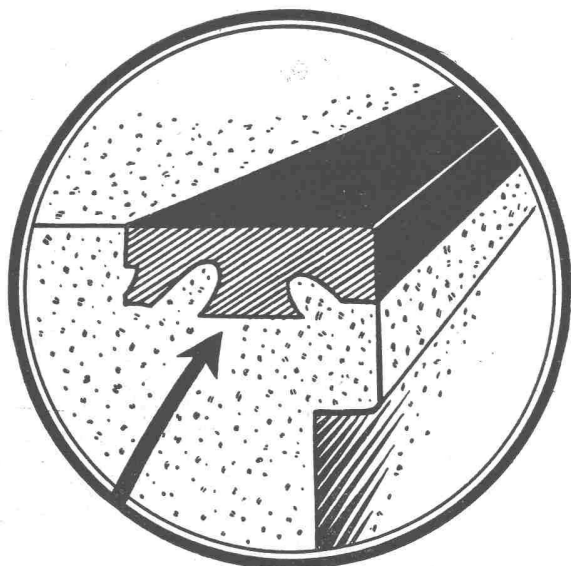
### Je teurer das Holz, desto eher Holzschutz . . .

Die Kunst des Verkaufens besteht darin, dem Käufer für sein Geld so viel wie möglich zu bieten. Eigennutz ist ja eine der Triebfedern der Menschen.

Beim hohen Stand, den heute die Holzpreise aufweisen, ist es verständlich, wenn der Kunde nicht nur auf die sorgfältige Herstellung der Ware, sondern auch auf deren Dauerhaftigkeit Wert legt.

Um aus Holz verfertigte Gegenstände wertvermindernden Einflüssen zu entziehen, sollten sie vorbeugend mit ARBEZOL gegen Wurm und Pilz geschützt werden.

**A. BENZ & CIE. HOLZKONSERVIERUNG ZÜRICH 2/38**  
Renggerstrasse 56      Telephon (051) 45 34 34



# TeCo

der ideale Gummi-Gleit-  
und Kantenschutz

bringt Ihnen viele Vorteile

Verlangen Sie Muster und ausführliche Offerte



Via al Gas, MENDRISIO Tel. 091 4 44 09

Jetzt ist

## ELEKTRISCH HEIZEN WIRTSCHAFTLICH

Wir orientieren Sie gerne und unverbindlich über folgende Fragen:

**WIE** heizt man wirtschaftlich

sauber und rasch  
mit



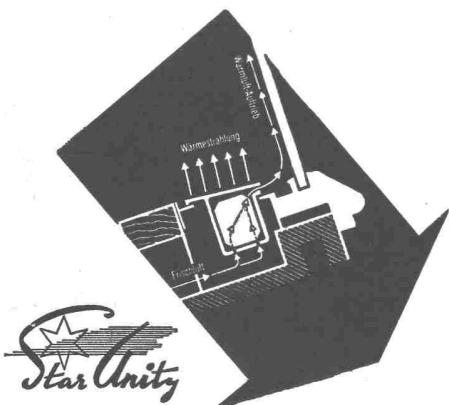
### ELEKTRO-STRAHLUNGS-HEIZUNG

Die Heizung der Zukunft

für Chalets  
Wohnhäuser  
Schulen  
Kirchen

Geschäftslokale  
Fabrikationsräume  
Garagen, Labors  
Gewächshäuser

**WIE** erhält man stets  
SAUBERE SCHAUFENSTER



ohne  
Schwitzwasser

ohne  
Eisblumen

mit der  
patentierten

### ELEKTRO-EINBAU-SCHAUFENSTER-HEIZUNG

mit der neuen thermischen Doppelwirkung,  
einem notwendigen Bauelement im neuzeitlichen  
«offenen» Ladenbau

## STAR UNITY AG ZÜRICH 7

Fabrik elektrischer Apparate  
Fabrik in AU-Zch.

Drusbergstrasse 10  
Telephon (051) 95 64 67

Soeben in 2. Auflage erschienen!

Prof. Dr.-Ing. Rob. Meldau VDI

## Handbuch der Staubtechnik

I. Band: Grundlagen

2. überarbeitete und erweiterte Auflage

345 Seiten, 161 Bilder auf Kunstdrucktafeln und  
25 Tafeln im Text

Leinenband 28,50 DM

Unter Staubtechnik verstehen wir gegenwärtig in erster Linie die Erzeugung, Behandlung und Veredelung feinteiliger technischer Massengüter, gestützt auf deren physikalische, physikochemische und mineralogische Eigenschaften, um sie gewünschten Verwendungen anzupassen; unter Umständen die Stäube dafür zu züchten. Ihre Aufgabe hat sich von der Staubbeseitigung also stark ins Positive, in die Stauberzeugung und -veredelung gewandelt.

Das «Handbuch der Staubtechnik» dient der Praxis bei der Planung neuer Verfahren und Einrichtungen, bei der Ueberwachung staubtechnischer Betriebe sowie als Anregung für Verbesserungen. Es wird ferner dem an Industriestäuben interessierten Ingenieur eine erste Unterrichtung und Einführung in einen grossen Kreis von nicht selten ungewöhnlichen Erscheinungen sein.

Die vorliegende zweite Auflage wurde völlig überarbeitet, strenger gegliedert und durch viele neue Tatsachen und Daten auf kaum grösserem Raum ergänzt.

Aus dem Inhalt:

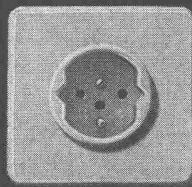
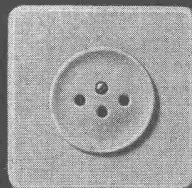
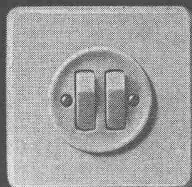
**Staub:** Was ist Staub? / Staub der Natur / Ungewollter technischer Staub / Künstlicher Staub / Staubwirkungen. **Wesentliche Eigenschaften von Stäuben:** Die «Unordnung» von Stäuben / Grössen und Mengen / Chemische und mineralische Bestandteile / Staubteilchen / Staublagerungen / Staubgasgemische. **Staubexplosionen und Staubfeuerungen.** **Staubmessverfahren:** Staubteilchen / Staubschüttungen / Staubgasgemische. Quellenverzeichnis / Namenverzeichnis / Sachwortverzeichnis

VDI-VERLAG <sup>G M</sup><sub>B H</sub>

Verlag des Vereins Deutscher Ingenieure  
Düsseldorf 10 Ingenieurhaus

**GARDY**

für die Architektur von heute



GARDY S. A. GENÈVE

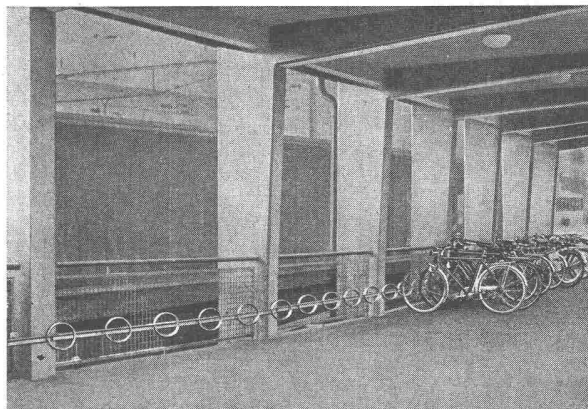
Der neue Schalter  
mit Federbefestigung  
erfordert keine  
Einstellarbeit mehr!



ELEKTRO-MATERIAL AG

Generalvertretung  
Zürich Genf  
Basel Lausanne  
Bern Lugano

**90 JAHRE**  
1866-1956 **GIROUD**  
**OLTEN**



**MODERNE FAHRRAD-  
PARKIERANLAGEN**

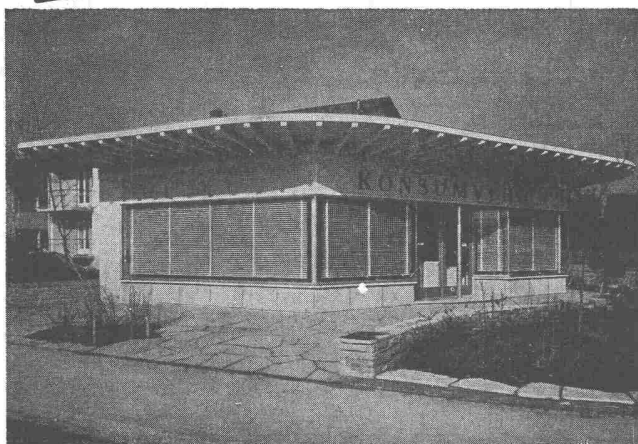
Verlangen Sie unseren Sonderprospekt

**AG. DER MASCHINENFABRIK VON LOUIS GIROUD, OLTEN**

Tel. (062) 5 40 17  
8856

Die älteste Spezialfirma für  
Fahrrad-Parkieranlagen

**SchenkerStoren**



Lamellenrollstore System

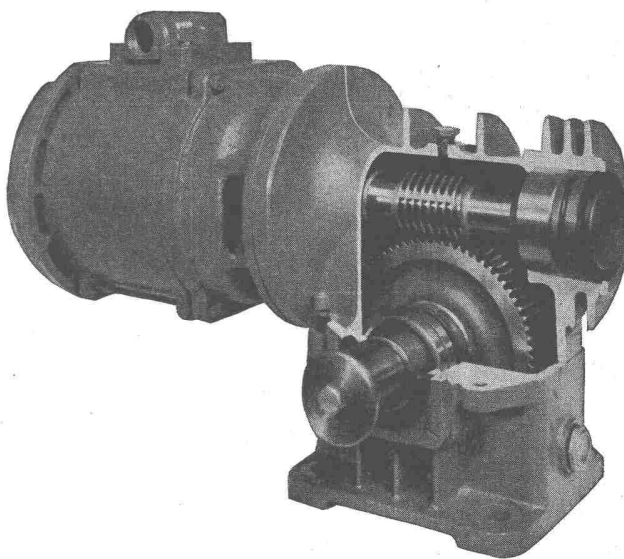


**Storenfabrik Emil Schenker AG. Schönenwerd**

Telephon (064) 3 13 52

|               |          |                     |
|---------------|----------|---------------------|
| Vertretungen: | Zürich   | Tel. (051) 32 65 60 |
|               | Basel    | Tel. (061) 22 93 81 |
|               | Luzern   | Tel. (041) 2 98 27  |
|               | Lausanne | Tel. (021) 23 45 47 |
|               | Lugano   | Tel. (091) 2 22 13  |

**Motor-Schneckengetriebe**  
in Qualitätsausführung



Leistungsbereich 0,5—2,5 PS  
Drehzahl 1—200

Verlangen Sie Prospekt G 54

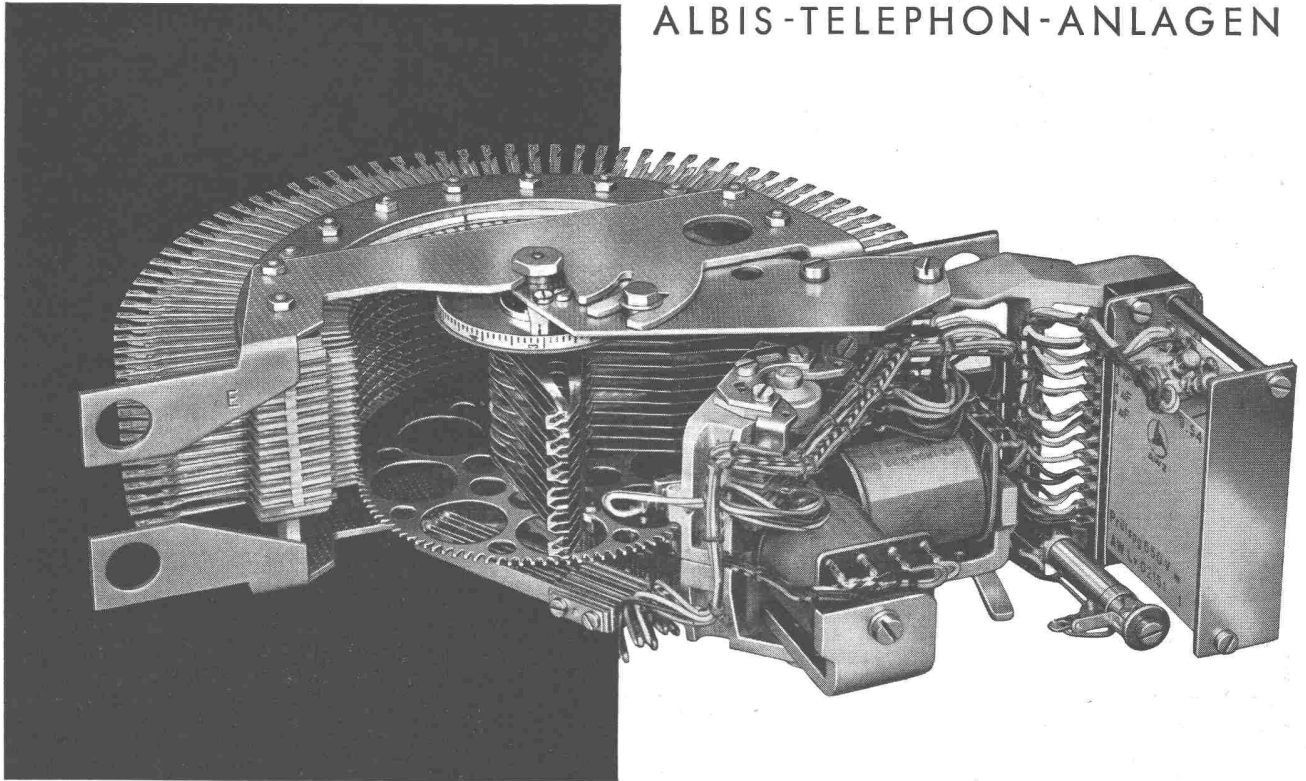
**KEMPF & CO. AG., HERISAU**





**ALBISWERK  
ZÜRICH A.G.**

## ALBIS-TELEPHON-ANLAGEN



### HAUSTELEPHONZENTRALE $\bar{V}/50$ MIT MOTORWÄHLERN

Die Einführung des ALBIS-Motorwählers und der Wähltastatur auch in mittleren Haustelesphonzentralen bedeutet einen neuen Entwicklungsstand und erlaubt die Verwirklichung vieler Wünsche, die sich aus langjähriger Erfahrung in der Praxis herausbildeten:

Blitzschneller, sicherer Aufbau der internen und externen Verbindungen mit der gleichen Station. Direkte Weiterleitung der Amtsgespräche von Teilnehmer zu Teilnehmer. Die Wähltastatur dient der Telephonistin anstelle der Scheibe zur Nummernwahl.

Die Zentrale lässt sich dem Wachstum der Betriebe individuell anpassen.

ALBISWERK ZÜRICH AG. ALBISRIEDERSTRASSE 245 ZÜRICH 47

Vertretungen in Bern, Lausanne und Zürich