

**Zeitschrift:** Schweizerische Bauzeitung  
**Herausgeber:** Verlags-AG der akademischen technischen Vereine  
**Band:** 74 (1956)  
**Heft:** 41

## **Werbung**

### **Nutzungsbedingungen**

Die ETH-Bibliothek ist die Anbieterin der digitalisierten Zeitschriften. Sie besitzt keine Urheberrechte an den Zeitschriften und ist nicht verantwortlich für deren Inhalte. Die Rechte liegen in der Regel bei den Herausgebern beziehungsweise den externen Rechteinhabern. [Siehe Rechtliche Hinweise.](#)

### **Conditions d'utilisation**

L'ETH Library est le fournisseur des revues numérisées. Elle ne détient aucun droit d'auteur sur les revues et n'est pas responsable de leur contenu. En règle générale, les droits sont détenus par les éditeurs ou les détenteurs de droits externes. [Voir Informations légales.](#)

### **Terms of use**

The ETH Library is the provider of the digitised journals. It does not own any copyrights to the journals and is not responsible for their content. The rights usually lie with the publishers or the external rights holders. [See Legal notice.](#)

**Download PDF:** 29.01.2025

**ETH-Bibliothek Zürich, E-Periodica, <https://www.e-periodica.ch>**

# SCHWEIZERISCHE BAUZEITUNG

WOCHENSCHRIFT FÜR ARCHITEKTUR / INGENIEURWESEN / MASCHINENTECHNIK

REVUE POLYTECHNIQUE SUISSE

ORGAN DES S. I. A. SCHWEIZERISCHER INGENIEUR- UND ARCHITEKTEN-VEREIN  
UND DER G. E. P. GESELLSCHAFT EHEMAL. STUDIERENDER DER EIDG. TECHN. HOCHSCHULE  
GEGRÜNDET 1883 VON ING. A. WALDNER / HERAUSGEGEBEN VON ING. W. JEGHER

*Fenster*



*Kiefer Zürich*



S.A. WALO BERTSCHINGER A.G.

**Geleisebau**  
**Industrieböden**  
**Strassenbau**  
**Tiefbau**

282

## Verlag

W. Jegher & A. Ostertag, Dianastrasse 5,  
Zürich / Tel. 23 45 07 / Postcheck VIII 6110  
Postadresse:  
Schweiz. Bauzeitung, Postfach Zürich 39

## Bezugspreise

Einzelheft Fr. 1.65		—		Abonnements:	
12 Monate	6 Monate	3 Monate	Schweiz	Schweiz	Schweiz
Schweiz	Ausland	Schweiz	Ausland	Schweiz	Ausland
66.—	72.—	33.—	36.—	16.50	18.—

Für Mitglieder des S. I. A., der GEP und des Schweiz. Technischen Verbandes sowie für Studierende der ETH und der EPUL ermässigte Preiskategorien nach Tarif.

## Anzeigenverwaltung

Mosse-Annoncen AG., Zürich, Limmat-  
quai 94 / Tel. 32 68 17 / Postcheck VIII 1027

## INHALT

- Der exzentrisch gedrückte und querbelastete, prismatische Druckstab.  
Von K. Basler . . . . . 627\*
- Klimakonvektoren in einem Bürogebäude.  
Von P. Becher . . . . . 631\*
- Betrachtungen zur Walenseestrasse in der Linthebene.  
Von J. Graf . . . . . 633\*
- Die Ausbildung von Ingenieuren in England . . . . . 635
- 25 Jahre Technische Vereinigung Zug und Umgebung . . . . . 637

## MITTEILUNGEN

- Internationale Giesserei-Fachmesse in Düsseldorf.  
Richard Neutra. Schweizerisches Register der Ingenieure, der Architekten und der Techniker. Zusammenarbeit Brown, Boveri-Krupp. Gemeindebaufragen. Technische Universität Istanbul . . . . . 638

## BUCHBESPRECHUNGEN

- Proceedings of the Conference on High-Speed Aeronautics, vom Polytechnic Institute of Brooklyn . . . . . 638

## NEKROLOGE

- W. Schober. A. Rohn . . . . . 639

## WETTBEWERBE

- Verwaltungsbauten in Bern. Schulhaus «Tannenbach» Horgen. Kirchgemeindehaus am Hauriweg in Zürich-Wollishofen. Kirchliche Bauten Heiligfeld in Zürich . . . . . 639

## ANKÜNDIGUNGEN

- Industriehygiene und Arbeitsphysiologie . . . . . 639
- Die Bearbeitung schweisstechnischer Probleme durch das Institut International de Soudure. Kurs des STV für höhere Mathematik. Hochfrequenztagung. Abendtechnikum Zürich. Ausstellung «Die neue Stadt». Fluglärmtagung in München. Ausstellung Rob. Burle Marx, Gartengestalter. Vorträge . . . . . 640

**DIAMANT**  
 Marke gesch. Patente angem.

**SUPER FINISH**

*Das feinste Cementrohr der Welt.*

Baulänge 2 m, unarmiert, mit  
 Normal- oder Glockenmuffen,

Durchmesser 30—125 cm

Im Preis nicht teurer als  
 andere Spezial-Zementröhren

**FREY & CIE.**

**BREMGARTEN** (Aargau)

Telephon (057) 7 13 44 / 7 15 66

**ZÜRICH**, Plattenstrasse 50

Telephon (051) 34 56 40

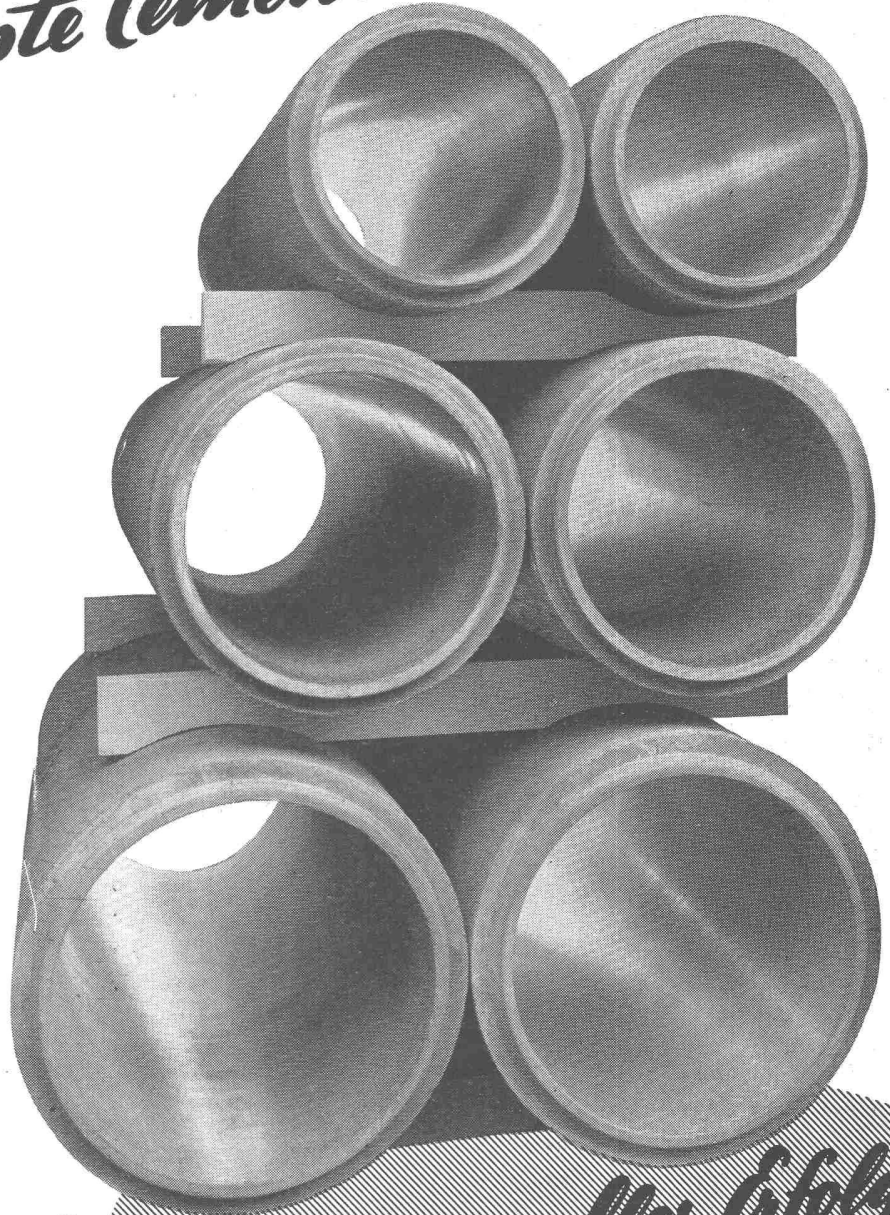
**Verkauf:** auch durch  
**Baumaterialhandel**  
 und für

Basel und Umgebung:

**Fa. ITIN & CO., Tiefbau**

**LIESTAL** (BL)

Telephon (061) 84 25 33

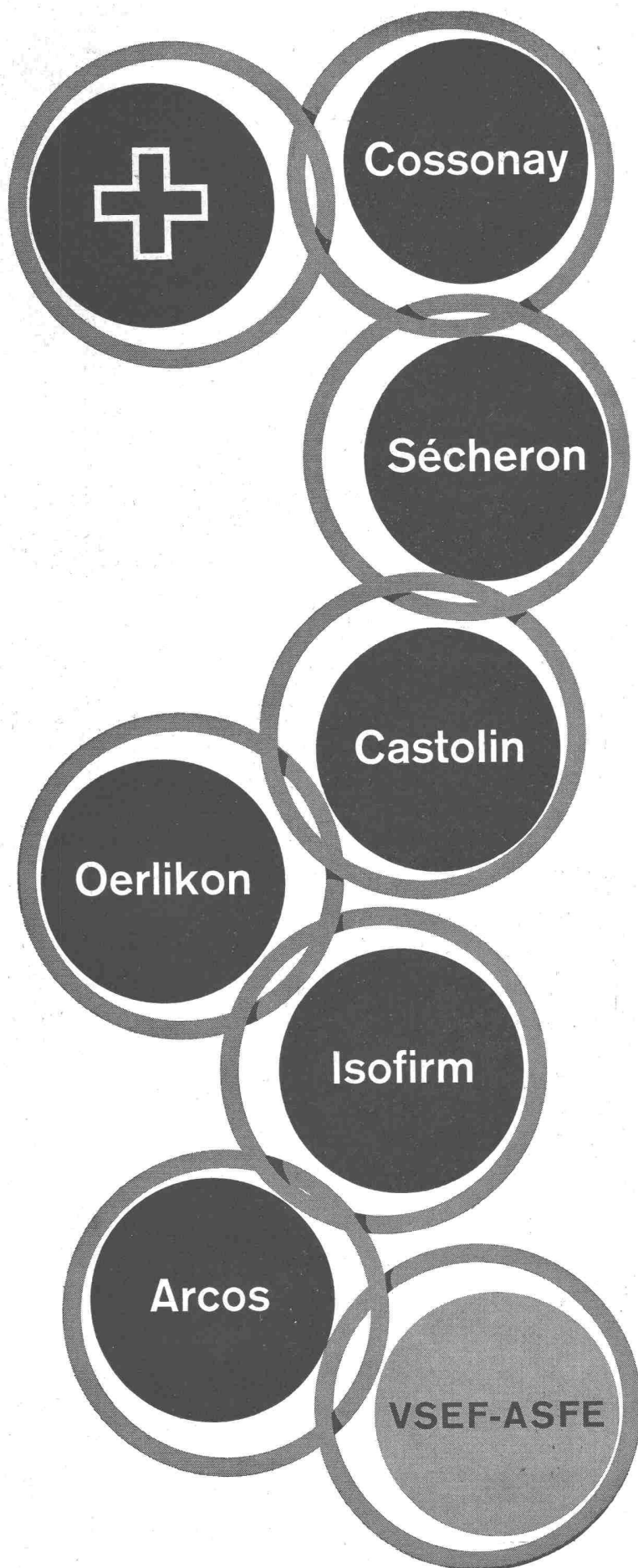


*Die  
 geschliffene  
 Abwasserleitung ist ein voller Erfolg*

**Eine grosse Kartonfabrik bestätigt und schreibt uns:**

Wir haben offene Normal-Betonkanäle wegen schlechten Abflusses, d. h. wegen zu oft bedingter Reinigung, durch Ihre geschliffenen Schalen und Rohre ersetzt. Der gelöste Papierbrei fliesst nun einwandfrei ab. Die Leitung besteht zirka zwei Jahre; trotzdem der Papierbrei etwas säurehaltig ist, ist der Zustand der geschliffenen Rohre und Schalen einwandfrei; d. h. die Leitung ist heute eher noch feiner als beim Verlegen.

**E. KNOBLAUCH & CO.**  
 gez. Dr. Knoblauch



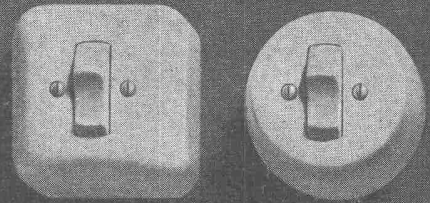
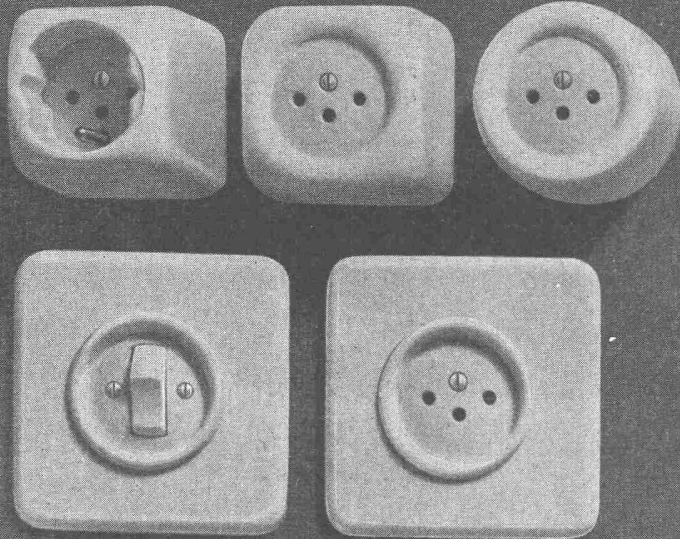
## Schweizer Elektroden sind Qualitäts- Produkte

Die schweizerischen Elektrodenfabriken stellen seit Jahren Qualitätsprodukte her, die den ausländischen Elektroden in jeder Beziehung mindestens ebenbürtig sind.

Zudem ist nur die schweizerische Elektrodenfabrik in der Lage, Ihnen einen umfassenden und prompten Kundenservice zu garantieren.

**Verein Schweizerischer  
Elektroden-Fabrikanten**

Moderne Schalter und Steckdosen  
der neuen X-Serie



Zürich 50 - Oerlikon

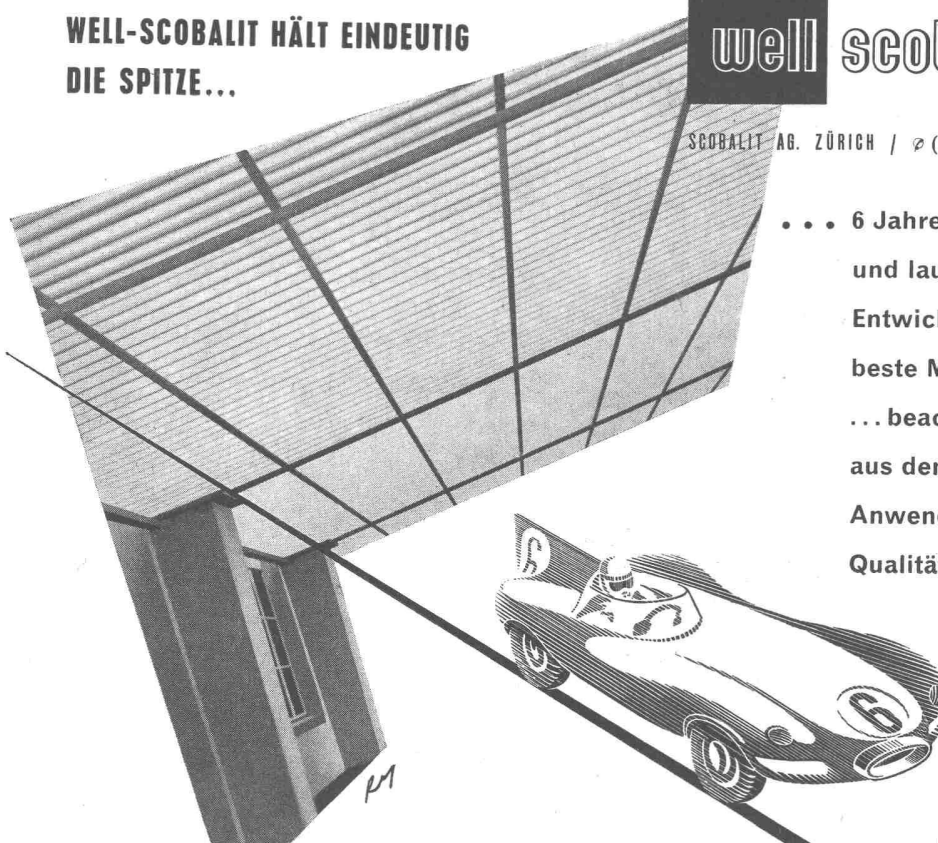
Tel. (051) 46 64 84

WELL-SCOBALIT HÄLT EINDEUTIG  
DIE SPITZE...

well scobalit

SCOBALIT AG. ZÜRICH | ☎ (051) 27 27 10 | SCHWEIZER PRODUKT

... 6 Jahre Fabrikationserfahrung  
und laufende, intensive  
Entwicklungsarbeit garantieren  
beste Materialeigenschaften ...  
... beachtliche Referenzen  
aus den verschiedensten  
Anwendungsgebieten belegen den  
Qualitätsbegriff von WELL-SCOBALIT



BALKONBRÜSTUNGEN

GARTENHÄUSER

SEITENLICHTER

OBERLICHTER

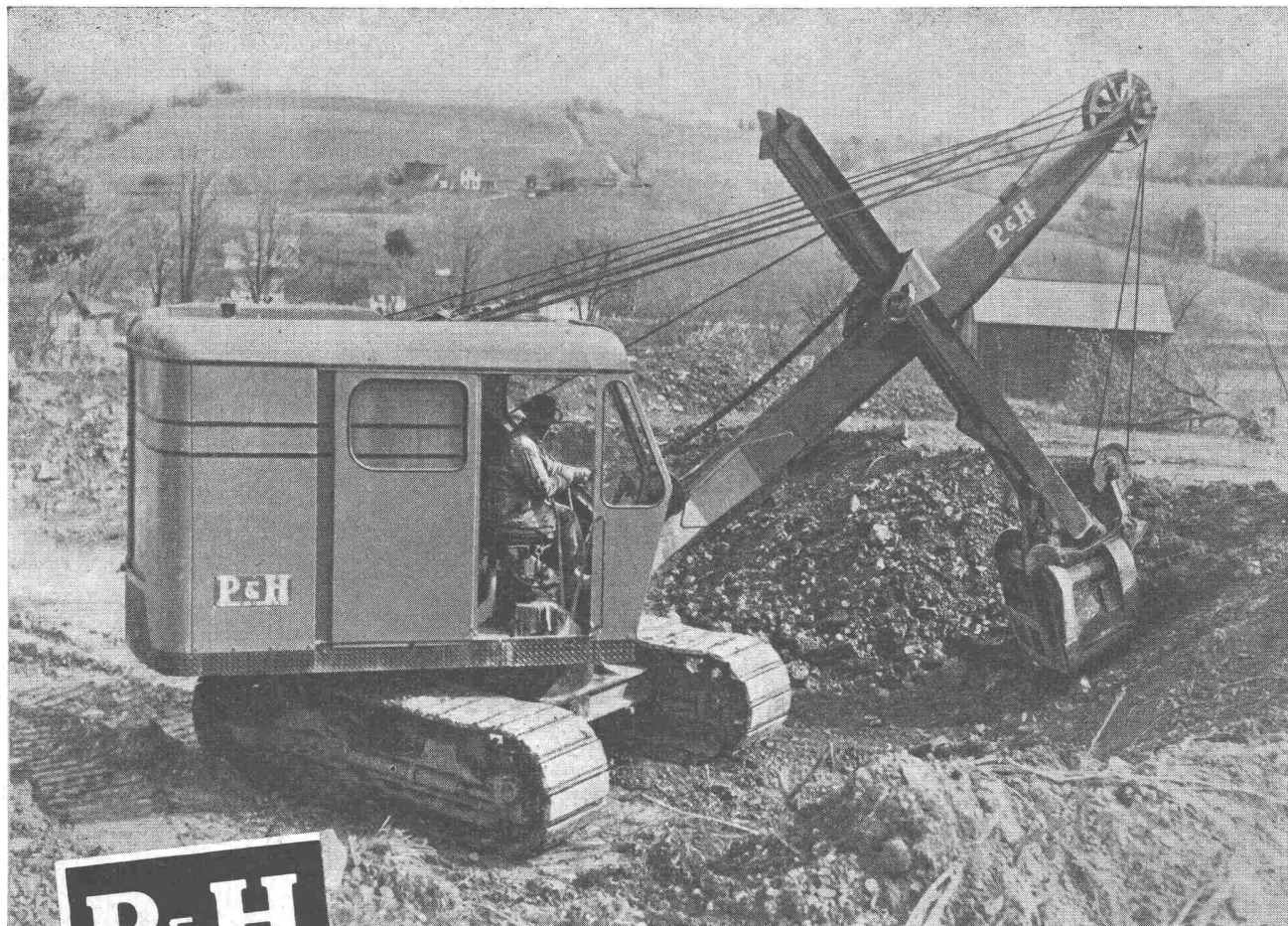
VORDÄCHER

LEUCHTREKLAME

FÜR SÄMTLICHE AUSKUNFTEN

- ☎ 021 22 82 14 Gétaz, Romang, Ecoffey SA, Lausanne u. Filialen
- ☎ 051 2 78 01 P. Molinari & Ci. SA, Lugano
- ☎ 061 34 25 22 Glas & Spiegel AG., Basel
- ☎ 051 33 67 22 J. Baumgartner, Rietferstr. 11, Zürich 2
- ☎ 031 5 56 98 F. A. Gerster, Steinhölzliweg 67, Bern
- ☎ 074 7 41 39 H. Koch, Wildhaus

ERSTER EUROPÄISCHER FABRIKANT VON GLASFASERVERSTÄRKTEN WELLPLATTEN



**P & H**

## Krane & Bagger ...

USA-Qualitätsnormen zu geringeren europäischen Kosten

### **P & H** Raupenbagger Typ 255 A

Gewinnbringende Merkmale

- ★ Kübelinhalt:  $\frac{3}{4}$  yd = 600 l
- ★ Richtige Traktorenraupen
- ★ Vollständig geschweisste Konstruktion
- ★ Hydraulische Niederdrucksteuerung ergibt bessere Arbeitsleistung des Baggerführers
- ★ Dreifach gesichertes Auslegerhubwerk
- ★ Der Laufrollenring verschafft geschmeidiges, leichtes Schwenken

Jetzt können Sie von den grossen Vorzügen der P & H (USA)-Normen profitieren, die nun auch in der Konstruktion von schweren Kranen und Baggern angewendet werden. Und diese überlegenen Erdbewegungsmaschinen sind zu «Made in Europe»-Kosten erhältlich.

Ein überzeugendes Beispiel: Die von P & H vervollkommnete hydraulische Niederdrucksteuerung für Krane und Bagger ist direktwirkend. Für jede Bewegung ist eine besondere Steuerung vorgesehen. So kann der Baggerführer die Belastung tatsächlich «fühlen»; er wird weniger beansprucht und damit weniger ermüdet. **Diese Ausrüstung macht bis zu 180 bei mechanischen Steuerungen benötigte Bestandteile überflüssig.**

Bitte wenden Sie sich für ausführliche Angaben über den Raupenbagger P & H 255 A und andere P & H-Modelle an den Generalvertreter in der Schweiz.

### **HARNISCHFEGER INTERNATIONAL CORPORATION**

Milwaukee 46, Wisconsin, USA, Telegramme: «HARNINCO»  
Europa-Niederlassung: Harnischfeger Vertriebs GmbH,  
Alleestr. 33, Düsseldorf, Deutschland

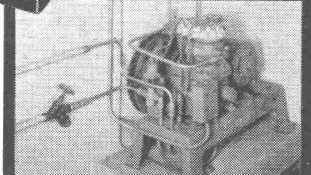
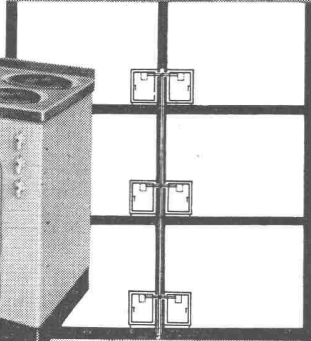
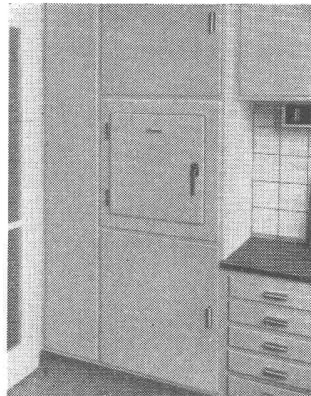
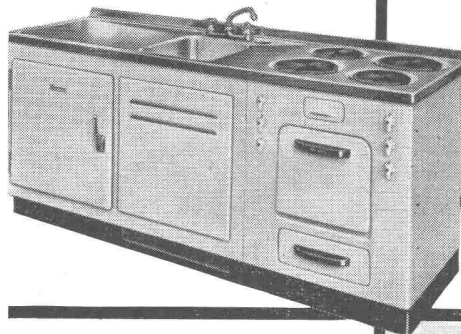
Alleinvertretung für die Schweiz:

**ULRICH AMMANN, Baumaschinen, Langenthal**

Telephon 063/22702

**P & H**

## Zentral- kühlanlagen für Mehrfamilien- Häuser



### Ausstellungsräume:

Zürich: Beethovenstrasse 20  
Bern: Monbijoustrasse 47  
Lausanne: 1, rue Beau-Séjour  
Genf: 13, rue Rôtisserie

Auf welche Art werden Sie den Kühlschrank im Bauprojekt einsetzen: als Einzelkühlschrank freistehend, als Einbau im Buffet, an die Wand montiert, in einen Korpus eingebaut, mit einer Kombination (mit Chromstahl-Spültrog) mit Herd, Kübelkasten, Boiler, Gerätekasten?

Ob Sie einheitliche Küchen für ein ganzes Haus projektieren, ob Sie entsprechend den Wohnungsgrössen verschiedene Arten des Einbaues von Kühlschränken und auch verschiedene Kühlschrankgrössen vorsehen... in jedem Fall reduzieren Sie die Bausumme, wenn Sie statt Einzelapparaten eine Thermo-Zentralkühlanlage wählen. Sie bieten Ihren Mietern einen leistungsfähigen Thermo-Kühlschrank mit allen Vorteilen des Kompressor-Systems. Sie bieten Ihnen den Vorteil der denkbar kleinsten Kühlschrank-Stromkosten.

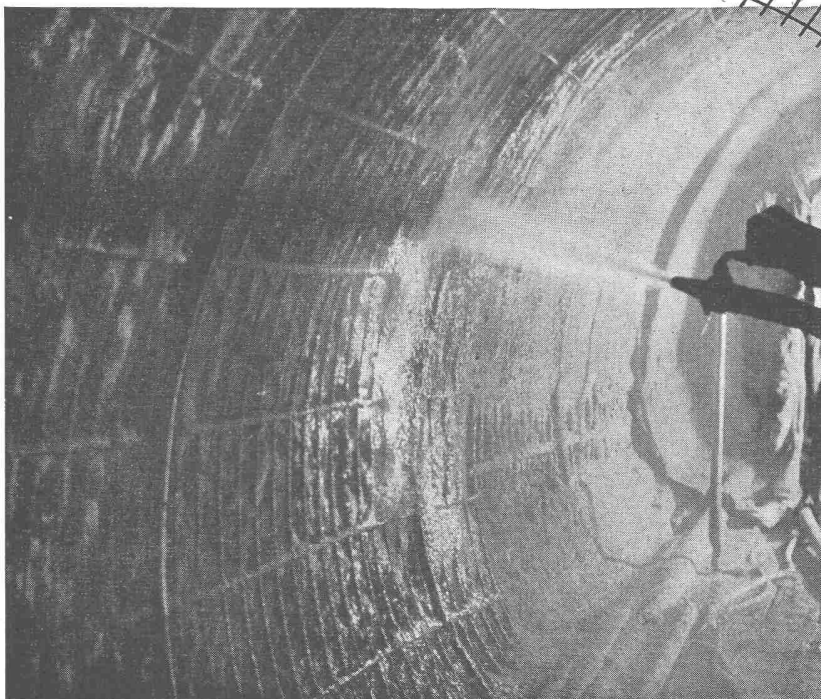
Dürfen wir Ihnen einen technisch und preislich interessanten Vorschlag unterbreiten?

# Therma

AG., Schwanden (Glarus)

Kältebüro Zürich 6/42 Hofwiesenstr. 141 Tel. (051) 261606

## In Tunnels und Stollen haben sich Armierungsnetze



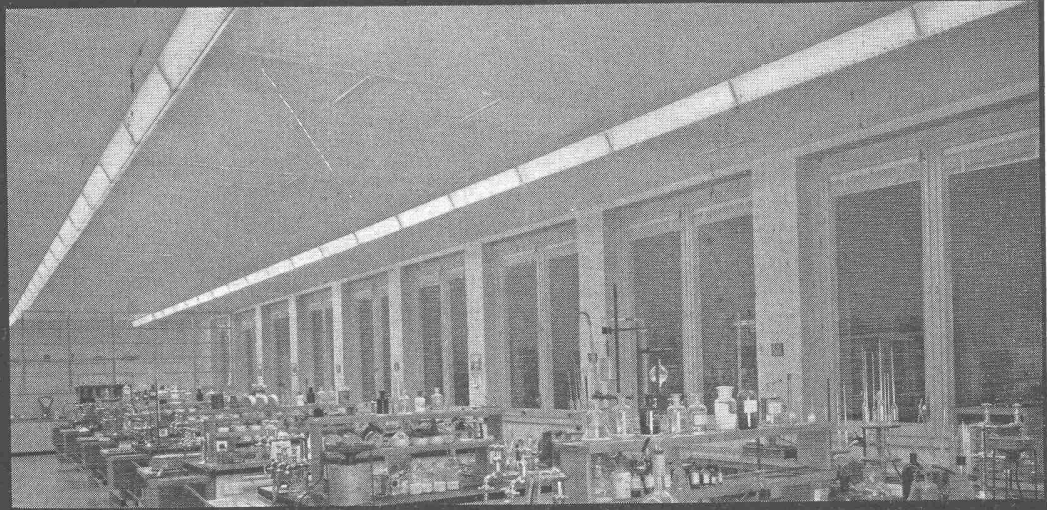
# TECTA



sehr bewährt  
zum Torkretieren  
und Auskleiden.

Aufklärungsschrift mit  
Berechnungstabellen durch  
TEKTONIK AG. ZÜRICH  
Buckhauserstr. 40, Tel. (051) 54 83 83

## Fluoreszenzleuchten - unsere Spezialität!

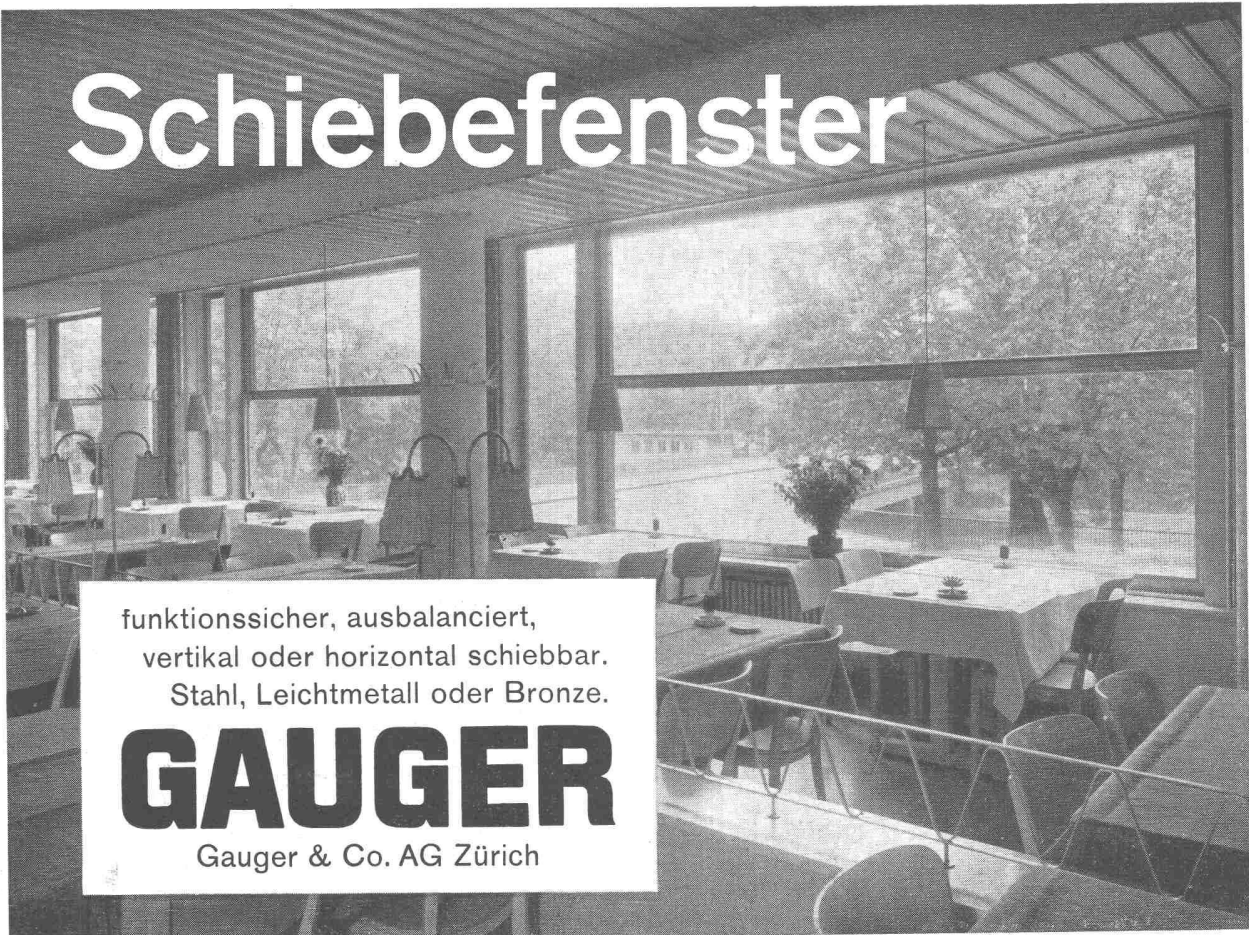


Ein Beispiel aus der chemischen Industrie



Spezialfabrik für Fluoreszenzlampen-Beleuchtungskörper, Herisau, Telephon 071/52363/64

## Schiebefenster



funktionssicher, ausbalanciert,  
vertikal oder horizontal schiebbar.  
Stahl, Leichtmetall oder Bronze.

# GAUGER

Gauger & Co. AG Zürich



Wer sich baut ein neues Haus,  
lass stets den Holzfeind draus!

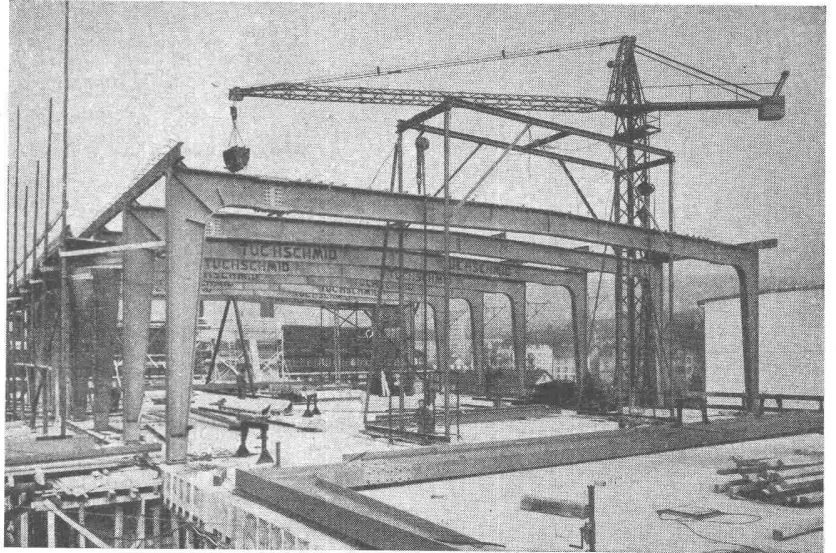


A. BENZ & CIE Holzkonservierung Zürich 2/38 Renggerstrasse 56 Telephon (051) 45 34 34



## Stahlkonstruktionen

Gebr.  
**Tuchs Schmid AG.**  
Frauenfeld und  
Zürich



**LUFTSCHUTZ-TÜREN A+L 203**  
**LUFTSCHUTZ-DECKEL A+L 607**

EMPA geprüft und empfohlen

System **DABO**

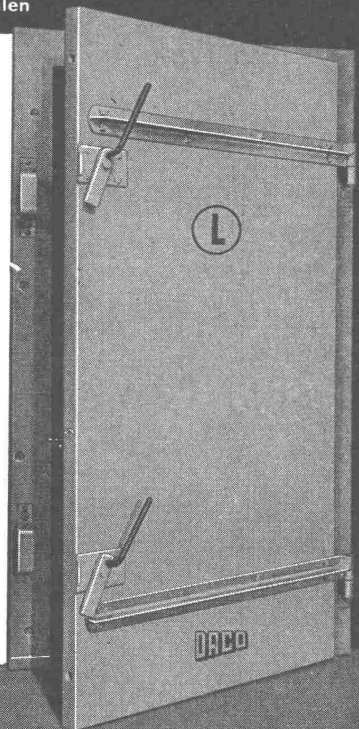
Für innern und äussern  
Anschlag **OHNE** Quer-  
balken

Einfache Montage

Norm- und Spezial-  
grössen

Vorteilhafte Preislage

Alleinvertrieb  
der Beschläge  
**BARTH & CO.**  
Schützengasse 31  
ZÜRICH 1



Prospekt u. Preise durch

**DANGEL & Co ZÜRICH 2**

Mutschellenstrasse 152

Telephon (051) 45 22 22

# Ruhig...



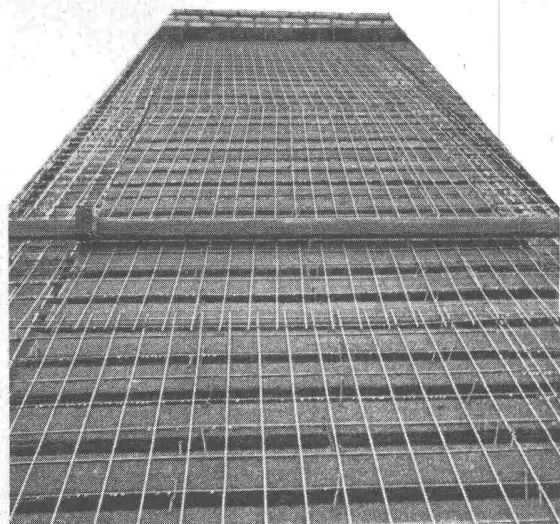
arbeitet in *Fluoreszenzröhren-Beleuchtungsanlagen*  
das *KNOBEL-VACO-Vorschaltgerät*.

*Jede Fluoreszenzröhre benötigt ein Vorschaltgerät. Es ist — von aussen unsichtbar — in den Beleuchtungskörper eingebaut.* Dringen Sie daher beim Kauf von Beleuchtungskörpern darauf, dass diese mit dem sicher und brummfrei funktionierenden *KNOBEL-VACO-Vorschaltgerät* ausgerüstet sind.

**KNOBEL  ENNENDA**

Grösste und älteste Vorschaltgerätefabrik der Schweiz  
Vertreten durch: Ernst Scherer, Freudenbergstr. 59, Zürich 7,  
Telephon 051/24 33 85  
Auch das *Knobel-Perfektstart-Gerät* ist ein *VACO-Gerät*. Es besitzt hervorragende Zündeingenschaften.

# Gut isoliert **besser** gebaut



Je besser die Isolation, umso geringer die Heizkosten. Die Ersparnisse an Heizkosten machen im Laufe der Jahre oft ein Vielfaches dessen aus, was eine gut isolierende Decke mehr kostet. Mit BAUKORK-Isolierdecken – K-Werte zwischen 0,58 und 0,68 – bauen Sie bei Wegfall von Gefällsbeton etc. sogar noch billiger!

Fragen Sie die Spezialisten mit grosser, praktischer Erfahrung.

## BAUKORK AG.

Verkaufsbüro Zurich, Gotthardstr. 61  
Telephon 051/238012 - Werk in Steinhausen/Zug




## WEBER - Schalt- und Verteilanlagen

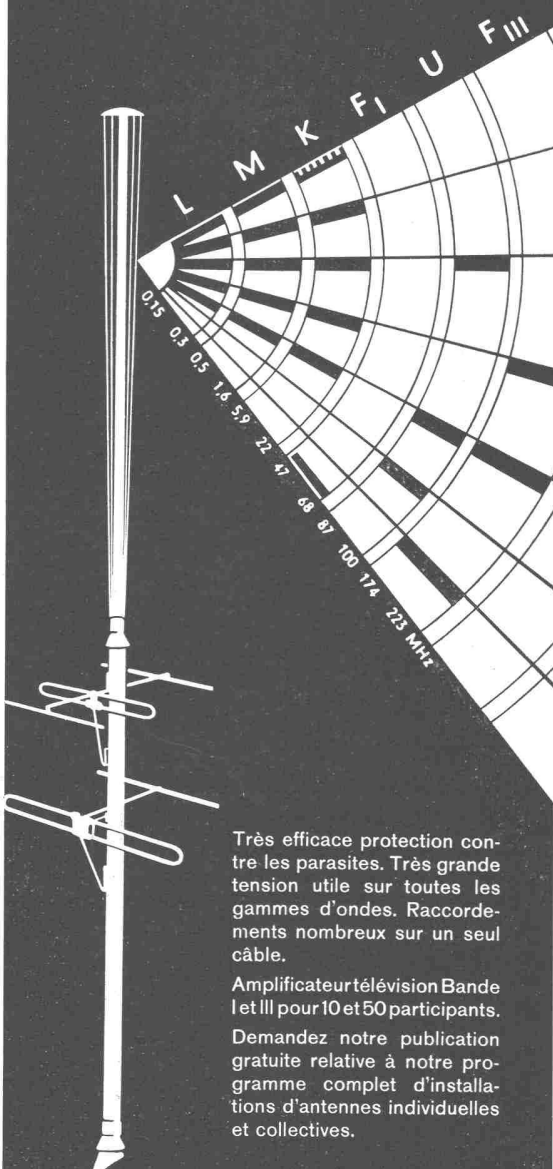


Unsere Spezialabteilung fabriziert für Sie:  
SCHALTAFELN in jeder Art und Grösse,  
KOMMANDOPULTE, SCHÜTZENSTEUERUNGEN  
gekapselte VERTEILANLAGEN etc.

Unterbreiten Sie uns Ihre Probleme,  
wir beraten Sie gerne in allen Fragen.  
Verlangen Sie den unverbindlichen Besuch  
unserer Techniker.

**WEBER AG. EMMENBRÜCKE (SCHWEIZ) TEL. (041) 5 22 44**

  
**SIEMENS**  
**ANTENNES**  
 pour radio et télévision



Très efficace protection contre les parasites. Très grande tension utile sur toutes les gammes d'ondes. Raccordements nombreux sur un seul câble.

Amplificateur télévision Bande I et III pour 10 et 50 participants. Demandez notre publication gratuite relative à notre programme complet d'installations d'antennes individuelles et collectives.

**SIEMENS S.A. des Produits Electrotechniques**  
 Zurich, Loewenstrasse 35  
 Lausanne, 12 place de la Gare



**Eine neue Idee**

zur Erhöhung des Wohnkomfortes hat rasch Fuss gefasst und ein Interesse ausgelöst, das eine stürmische Entwicklung des Gedankens ahnen lässt:

**Wohnen und kochen ohne Kochdämpfe!**

mit dem formschönen Küchenventilator

  
**BAHCO**

Verlangen Sie Prospektunterlagen von:

**WALTER WIDMANN AG ZÜRICH 1**  
 Löwenstrasse 20      Telephone (051) 27 39 96

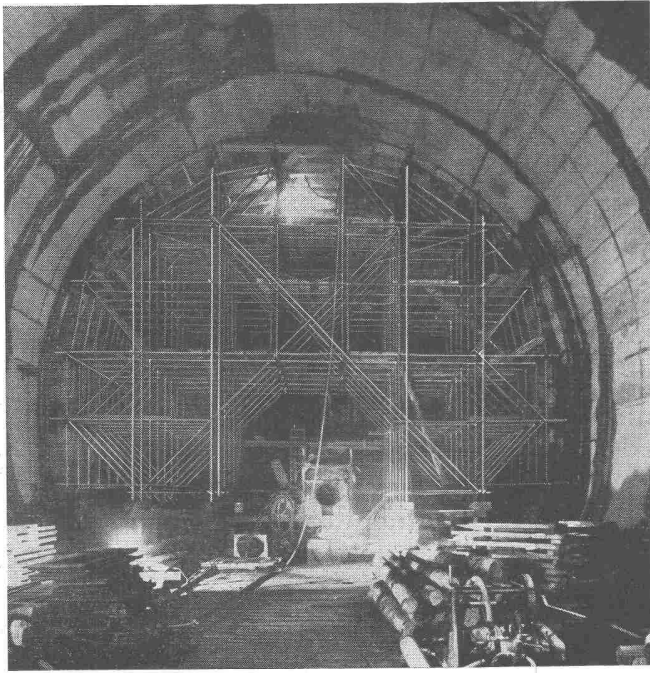
**Der schweizerische Qualitätsölbrenner**





30jährige Erfahrung / grösste Ölbrenner-Spezialfabrik der Schweiz / Tausende von Referenzen / prompter, gut organisierter Service / Wirtschaftlichkeit, Sicherheit, Zuverlässigkeit / Beratung und Offerte unverbindlich

**LOOSER & CO., ZÜRICH**      Wilhelmstrasse 2  
 Tel. (051) 42 00 71



Fahrbares Lehrgerüst für Wasserschloss

KW Lavey,  $\varnothing$  13 m

# Rohrgerüstungen

## Stahl — Leichtmetall

Projekt    Miete    Verkauf    Montage

Treten bei einer Bauarbeit Gerüstungsprobleme auf, dienen wir gerne mit unserer Erfahrung. Baugerüste in Rohrkonstruktion sind stabiler und einfach zu montieren. Für jede Arbeit das Gerüst nach Mass.

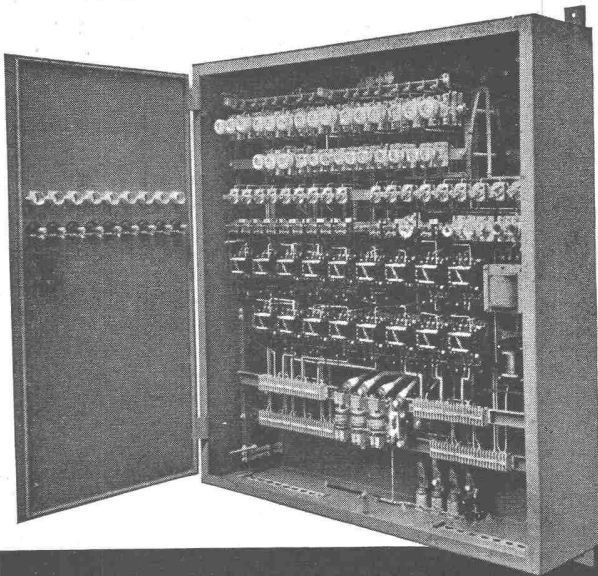


Uraniastrasse 31    Tel. (051) 23 17 50

Zweigniederlassungen: Genf, Tel. (022) 8 15 45  
Zollikofen-Bern    Telephon (031) 65 01 06

# Robert Aebi & Cie <sup>AG</sup> <sub>SA</sub> Zürich

# CMC-Verteilkasten und -schränke



Schützesteuerungen,  
eingebaut in CMC-Verteilkasten

Unsere Verteilkasten und -schränke werden für Aufbau- oder Unterputzmontage, auch staub- und spritzwasserdicht, in jeder beliebigen Ausführung und Grösse geliefert. Die Innenausrüstung ist praktisch, mit genügend Montageraum, das Aeussere von zweckmässiger Schönheit. Die Apparate werden fertig eingebaut und verdrahtet; der Apparaterost lässt sich zur Montage einfach herausheben. Gute Erweiterungsmöglichkeit. Verlangen Sie bitte unsere Prospekte.

Senden Sie uns Ihr Prinzipschema, wir besorgen alles Weitere für Sie.

## CMC CARL MAIER & CIE

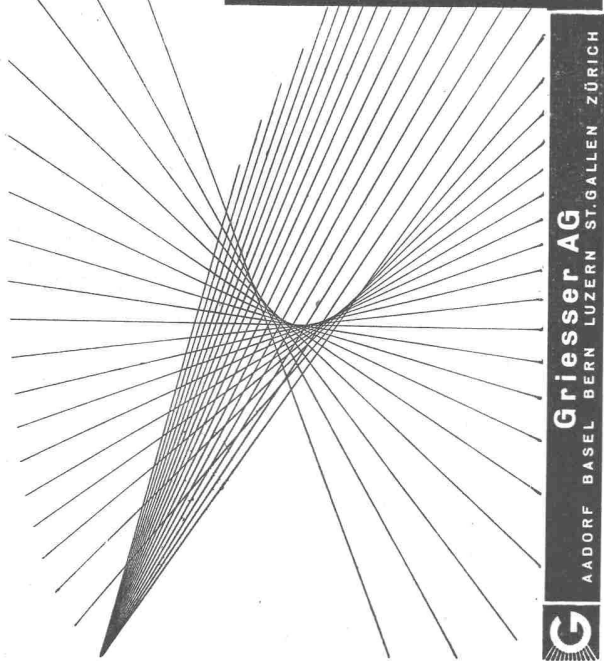
Fabrik elektrischer Apparate und Schaltanlagen

SCHAFFHAUSEN

TEL. 053 56131

Regulierbares Licht mit  
Roll- und Raff-Lamellenstoren

**Solomatic**



**Griesser AG**  
AADORF BASEL BERN LUZERN ST. GALLEN ZÜRICH



**Perrondach SBB**  
geschützt mit  
**MAXIMAL-**  
dick-silbergrau

**SIEGFRIED**  
**Keller** CO  
WALLISELLEN-ZH TEL. 051/93 32 32

**Aufzüge  
Gebauer**

**Zürich**  
Tel. 051-33 21 65  
66 / 67

BAUVERBAND  
ZÜRICH

**Panzerschranke**  
schweissbrennsicher

**Kassenschranke**  
feuer- und diebessicher

**Tresoranlagen**

**Schalteanlagen**

**Stahlmöbel**

**Planschränke**

**KABA-Zylinder-  
Sicherheitsschlösser**

Bauer AG., Zürich 6/35  
Nordstrasse 25, Telephon 28 40 03

**BAUER AG**