

Zeitschrift: Schweizerische Bauzeitung
Herausgeber: Verlags-AG der akademischen technischen Vereine
Band: 74 (1956)
Heft: 45

Werbung

Nutzungsbedingungen

Die ETH-Bibliothek ist die Anbieterin der digitalisierten Zeitschriften. Sie besitzt keine Urheberrechte an den Zeitschriften und ist nicht verantwortlich für deren Inhalte. Die Rechte liegen in der Regel bei den Herausgebern beziehungsweise den externen Rechteinhabern. [Siehe Rechtliche Hinweise.](#)

Conditions d'utilisation

L'ETH Library est le fournisseur des revues numérisées. Elle ne détient aucun droit d'auteur sur les revues et n'est pas responsable de leur contenu. En règle générale, les droits sont détenus par les éditeurs ou les détenteurs de droits externes. [Voir Informations légales.](#)

Terms of use

The ETH Library is the provider of the digitised journals. It does not own any copyrights to the journals and is not responsible for their content. The rights usually lie with the publishers or the external rights holders. [See Legal notice.](#)

Download PDF: 13.03.2025

ETH-Bibliothek Zürich, E-Periodica, <https://www.e-periodica.ch>

SCHWEIZERISCHE BAUZEITUNG

WOCHENSCHRIFT FÜR ARCHITEKTUR / INGENIEURWESEN / MASCHINENTECHNIK

REVUE POLYTECHNIQUE SUISSE

ORGAN DES S. I. A. SCHWEIZERISCHER INGENIEUR- UND ARCHITEKTEN-VEREIN
UND DER G. E. P. GESELLSCHAFT EHEMAL. STUDIERENDER DER EIDG. TECHN. HOCHSCHULE
GEGRÜNDET 1883 VON ING. A. WALDNER / HERAUSGEGEBEN VON ING. W. JEGHER

Fenster



Kiefer Zürich

BERCHTOLD & Co.

HEIZUNG · LÜFTUNG
WARMWASSER

THALWIL

**INDUSTRIE-
HEIZUNG**
HEISSWASSER
STATT DAMPF

Telephon
051/92 05 01

Patentanwälte

E. BLUM & Co., ZÜRICH

Gegründet 1878 Telephon 25 16 33

Bahnhofstrasse 31

Anmeldung von Erfindungen

Fabrik- und Handelsmarken

Gutachten, Prozessberatung



F. Bender

ZÜRICH OBERDORFSTR. 9-10 TEL. 34 36 50

Verlag

W. Jegher & A. Ostertag, Dianastrasse 5,
Zürich / Tel. 23 45 07 / Postcheck VIII 6110
Postadresse:
Schweiz. Bauzeitung, Postfach Zürich 39

Bezugspreise

Einzelheft Fr. 1.65		Abonnements:	
12 Monate	6 Monate	3 Monate	
Schweiz Ausland	Schweiz Ausland	Schweiz	Ausland
66.—	72.—	33.—	36.—
		16.50	18.—

Für Mitglieder des S. I. A., der GEP und des Schweiz. Technischen Verbandes sowie für Studierende der ETH und der EPUL ermässigte Preiskategorien nach Tarif.

Anzeigenverwaltung

Mosse-Annoncen AG., Zürich, Limmat-
quai 94 / Tel. 32 68 17 / Postcheck VIII 1027

INHALT

- Die Zürcher Verkehrssanierung. Von *H. Marti* 681*
- Rundspruch auf Ultrakurzwellen. Von *J. Martony* 687
- Tagung über Regelungstechnik in Heidelberg. Von *P. Profos* 687
- Einfluss der Hanfseele in Stahldrahtseilen auf die Korrosion der Drähte. Von *E. Fischer, O. Bovet, J. Perret* 688*
- Das abenteuerliche Leben eines alten G. E. P.-Kollegen. Von *L. Kooyker* 692*

MITTEILUNGEN

- Die gute Form. Einweihung des Kraftwerkes Les Clées, Motortankschiffe auf dem Rhein 694

NEKROLOGE

- Heinrich Bräm 694*
- Ernst Rüst 695

BUCHBESPRECHUNGEN

- Erdbau, von *Volquards*, Maschinenelemente, von *W. Tochtermann*, Aschenlaufbahnen, Trockenplätze, Weichgruben, von *R. Handloser*. Neuerscheinungen 695

WETTBEWERBE

- Berghaus Weissfluhgipfel 695
- Textilkaufhaus des ACV in Basel 696

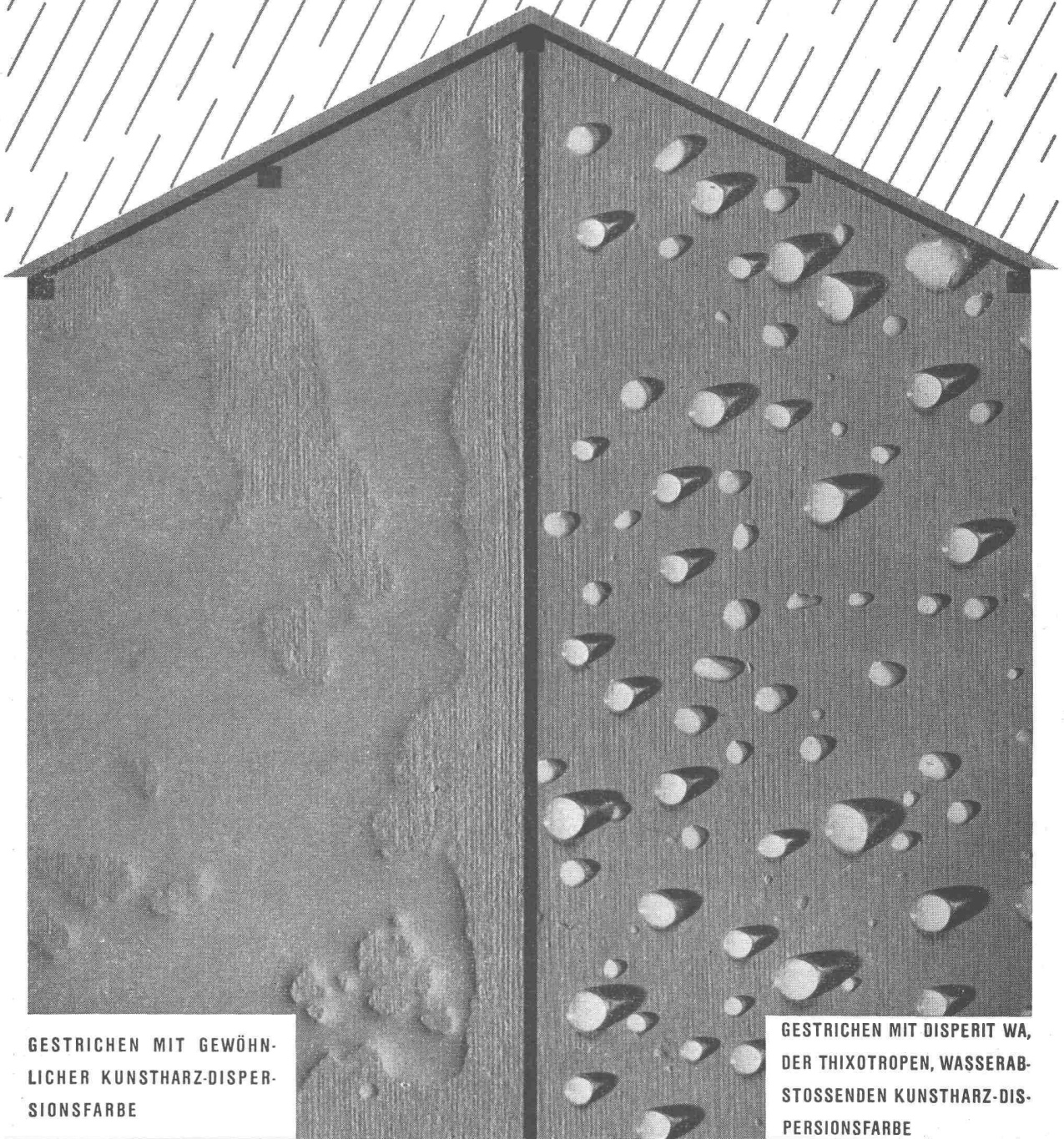
MITTEILUNGEN AUS DEM S. I. A.

- Fachgruppe der Ingenieure der Industrie 696

ANKÜNDIGUNGEN

- ETH-Tag 1956. Spanlose Formgebung. RILEM, Tagung Haftfestigkeit und Rissbildung im Eisenbeton. Vorträge 696

DISPERIT WA EINE UMWÄLZENDE NEUERUNG



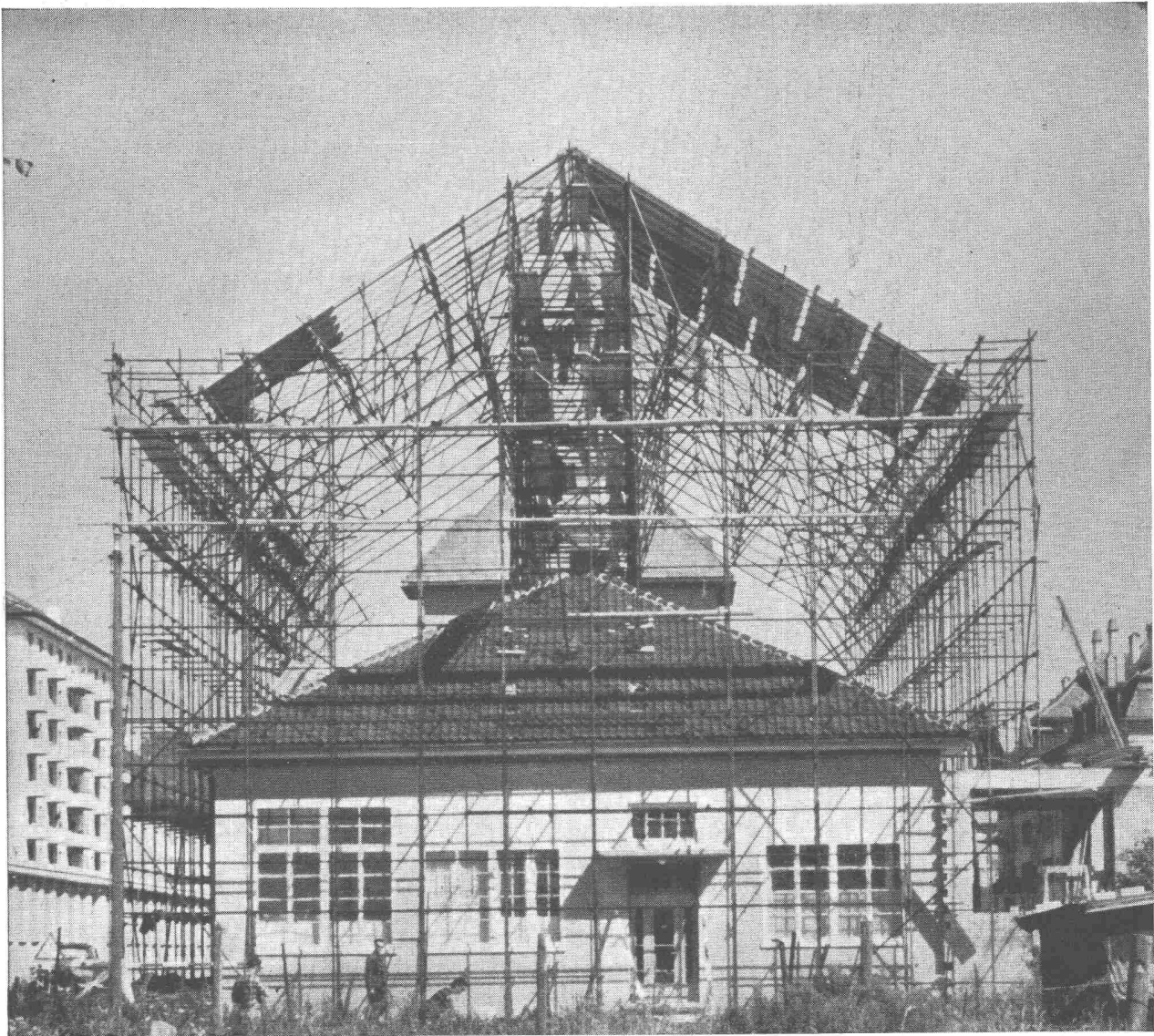
GESTRICHEN MIT GEWÖHNLICHER KUNSTHARZ-DISPERSIONSFARBE

GESTRICHEN MIT DISPERIT WA, DER THIXOTROPEN, WASSERABSTOSSENDEN KUNSTHARZ-DISPERSIONSFARBE

GRATISMUSTER DURCH
DURAG A.G., DÄNIKEN/SO, TEL. 062/6 12 81

ACROW
BANGERTER LYSS

**H-RAHMEN-ROHRGERÜSTE
DAS WIRKLICH RENTABLE
STAHLROHRGERÜST
KÜRZESTE MONTAGEZEITEN
ANPASSUNGSFÄHIG • SICHER
FÜR ALLE ABSTÜTZUNGEN
UND GERÜSTE**

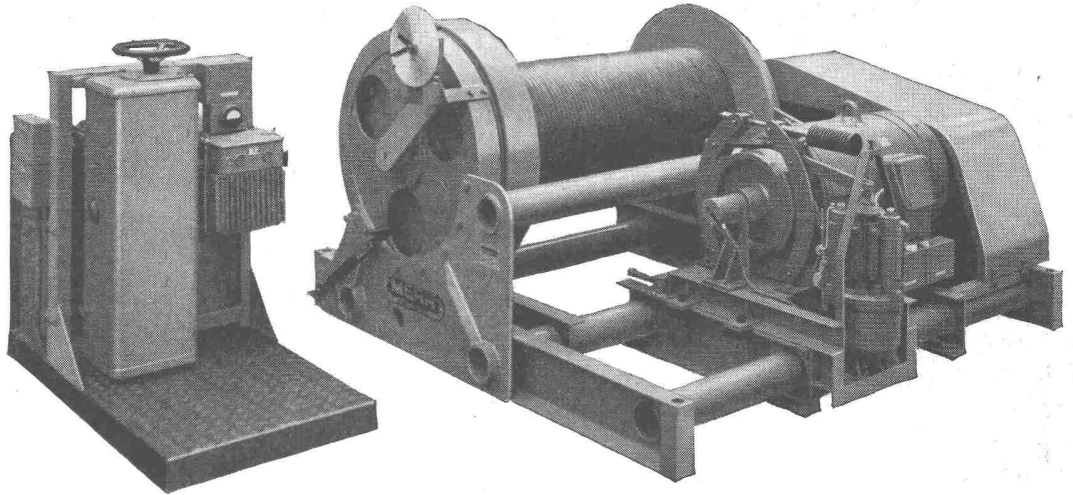


A. BANGERTER & CIE AG LYSS ☎ 032 84123
Abteilung für Bauwerkzeuge Cementwaren und Bausteinwerke

Verlangen Sie die Zustellung unseres interessanten ACROW-Bulletins A 3

MERK für Hebezeuge

**Seilwinde
Modell FPX 100
für Kraftwerkbau**
Zugkraft 10.000 kg
mit 100 PS-Motor, mit
Elektro-Hydraulischem
Bremslüfter.
Standanzeiger für den
Seilbahnwagen.



MERK -Seilwinden

**in vielen Ausführungen bis 20.000 kg Zugkraft, für
höchste Ansprüche.**

Hans Merk Maschinenfabrik Dietikon/ZH
Telefon 051/91 91 21

Verlangen Sie Offerte über das zweckmässigste
Modell unter Angabe der Betriebsbedingungen.

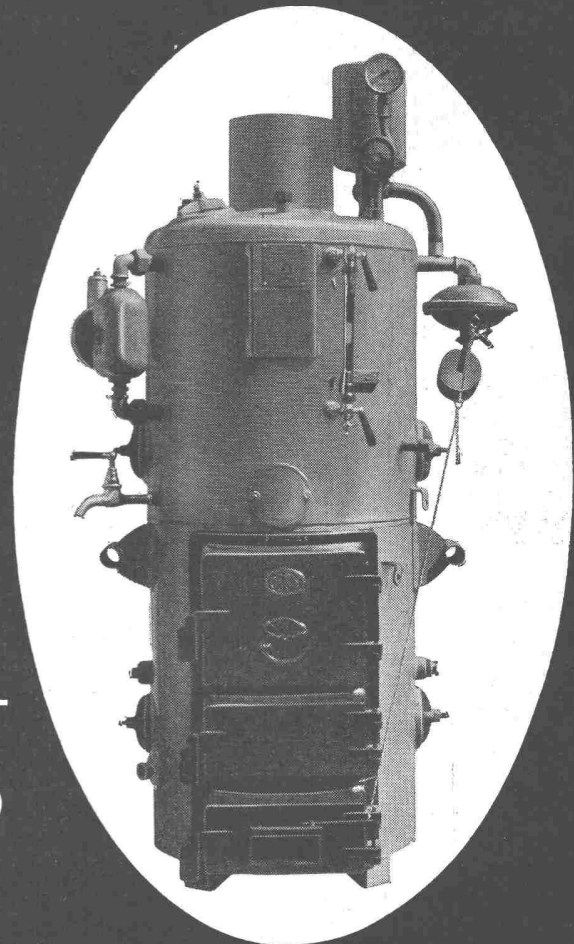
- Aufwärmen von Sand und Kies
- Siloheizungen
- Warmwasserspender f. die Betonmaschine
- Zementtrocknung (Fertigstücke)
- Auftauen von Leitungen, Stollen usw.
- Speisung von Arbeiterduschen usw.
- Heizen von Werkhallen, Arbeitsbuden usw.
- Austrocknen von Neubauten, Unter-
geschossen usw.

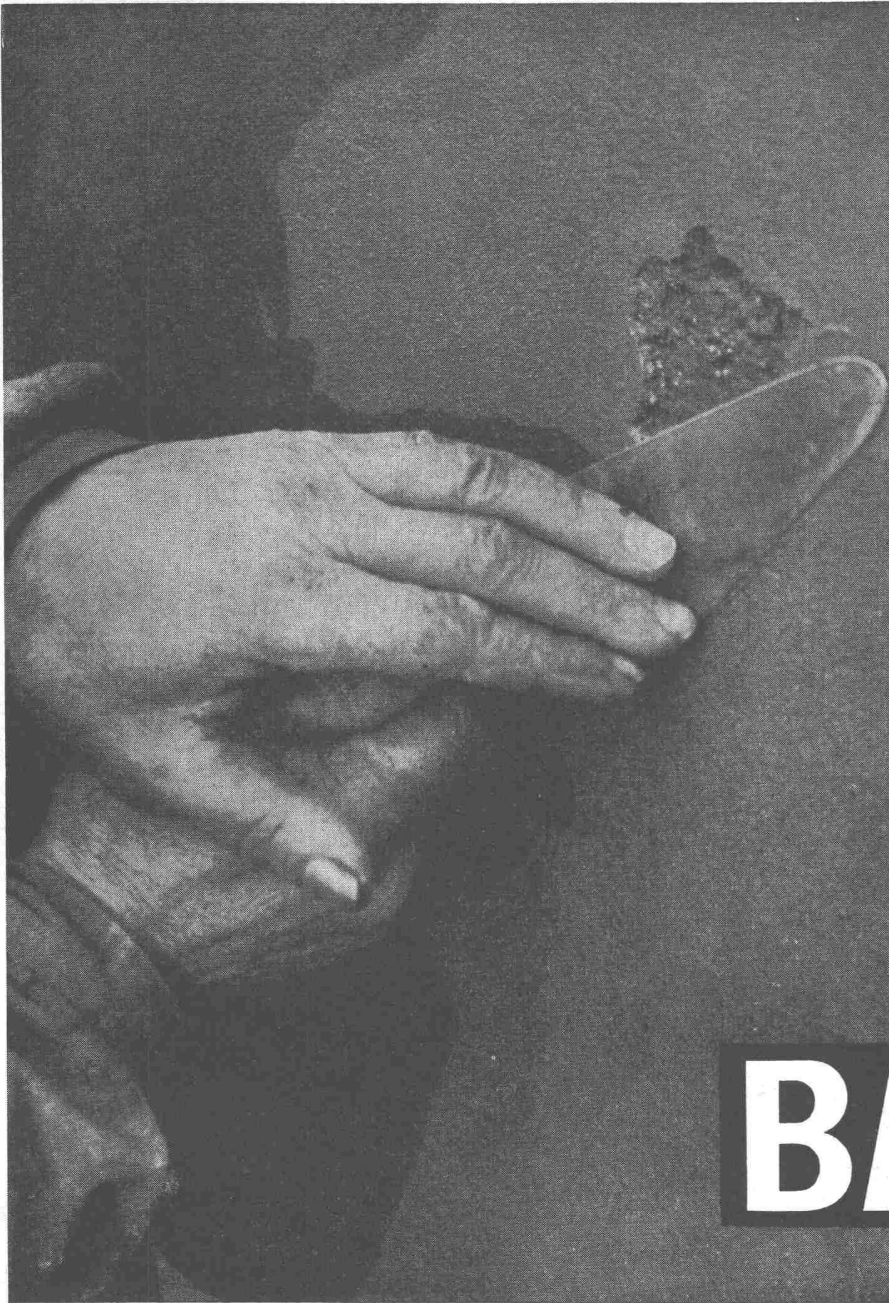
OSBY-NIEDERDRUCKKESSEL



OSBY-NIEDERDRUCKKESSEL

ZÜRICH / BÄRENGASSE 29 TEL. (051) 25 22 37





BARRA

Beton- und Mörtelzusätze

Zur Abdichtung und zum Schutz von Fundamenten, Kellermauern, Schächten, Kanalisationen, Reservoirs, Tunnels, Druckstollen, Bassins usw.

Gegen Grundwasser, Wassereinbrüche, aufsteigende Feuchtigkeit usw.

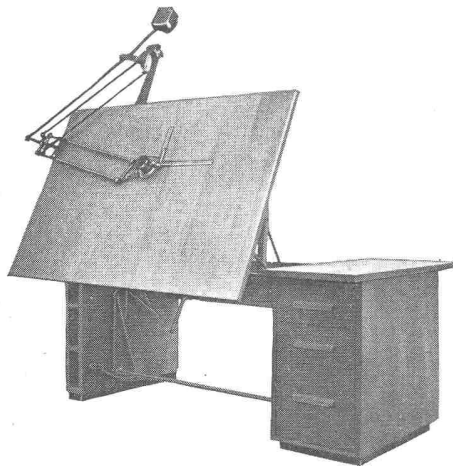
Für hochwertigen Beton bei stark beanspruchten Betonkonstruktionen, für vorgespannten Beton, für Staumauern- und Pumpbeton.

Unsere Fachleute beraten Sie jederzeit gerne und kostenlos. Verlangen Sie unsere detaillierten Prospekte.

MEYNADIER

+ CIE AG

Zürich	Vulkanstrasse 110	Tel. 051 / 52 22 11
Bern	Murtenstrasse 36	Tel. 031 / 2 90 51
Lausanne	Grand-Chêne 2	Tél. 021 / 23 41 40



In jede Lage
stufenlos verstellbare

ZEICHENTISCHE

liefert in verschiedenen Grössen

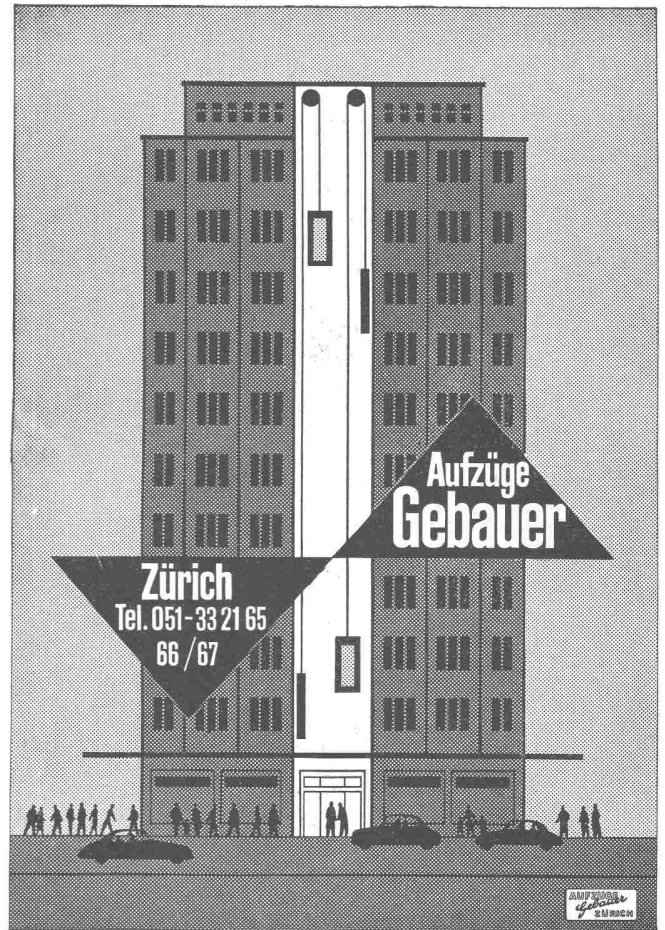
FRANZ KOHLER

Möbelschreinerei

OSTERMUNDIGEN

(Bern)

Telephon (031) 65 53 22



Förder-Anlagen mit RENOLD-TRANSPORT-KETTEN

sind

- kraftsparend ●
- leistungsfähig ●
- störungsfrei ●
- von langer ●
- Lebensdauer ●



W. Emil Kunz - Zürich 27
Gotthardstr. 21 - Tel. (051) 27 30 57

*Regulierbares Licht mit
Roll- und Raff-Lamellenstoren*

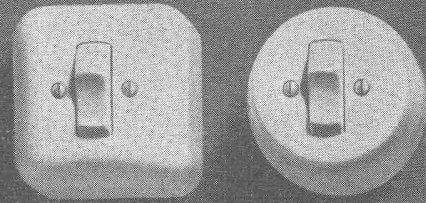
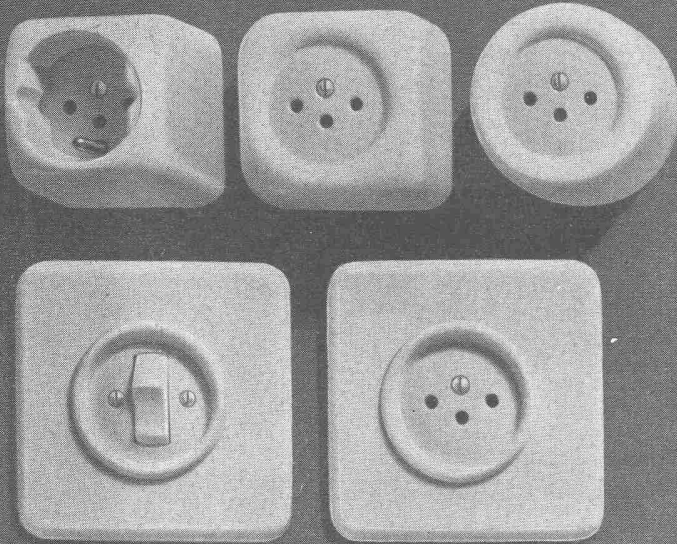
solomatic



Griesser AG
AADORF BASEL BERN LUZERN ST. GALLEN ZÜRICH



Moderne Schalter und Steckdosen
der neuen X-Serie



Zürich 50 - Oerlikon

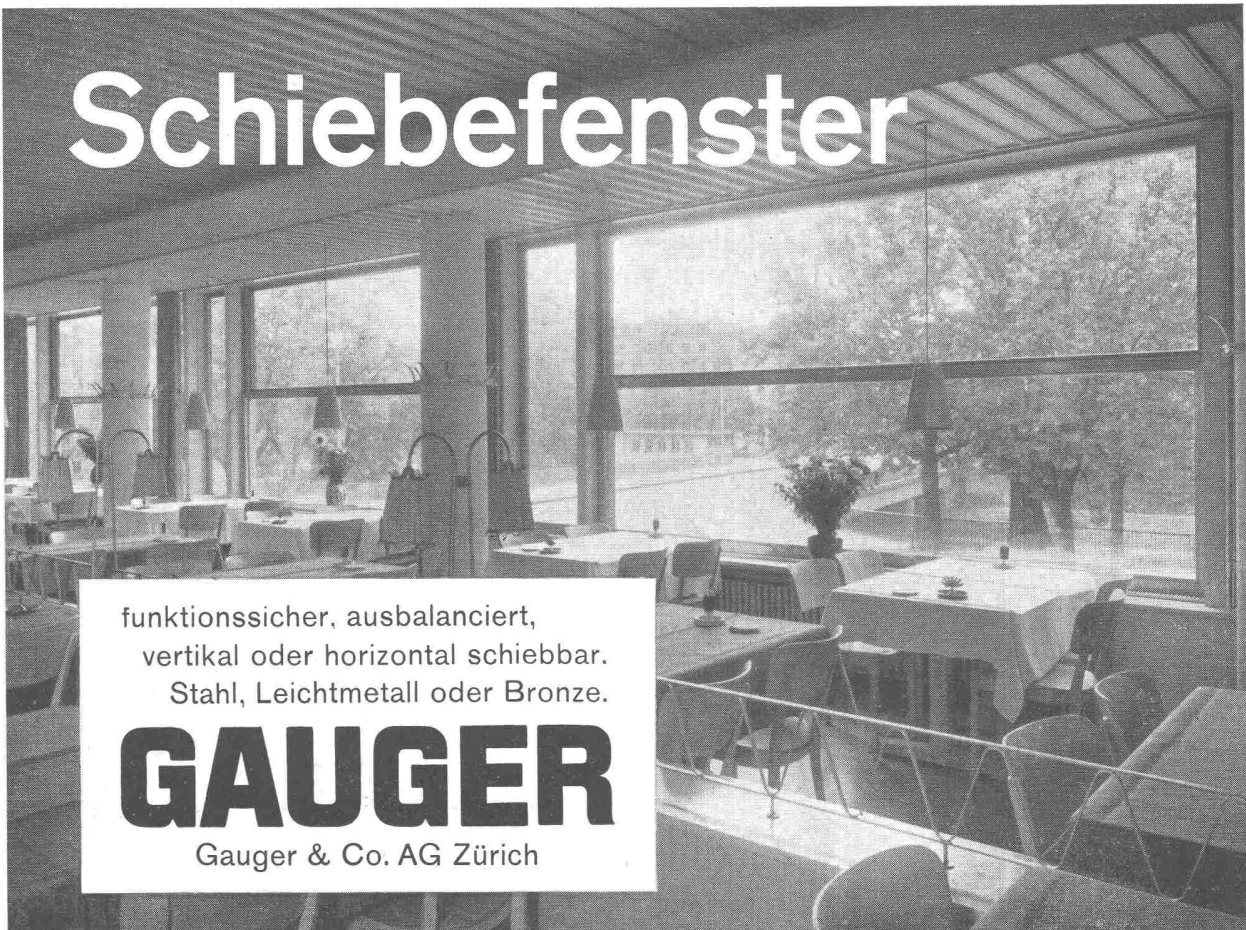
Tel. (051) 46 64 84

Schiebefenster

funktionssicher, ausbalanciert,
vertikal oder horizontal schiebbar.
Stahl, Leichtmetall oder Bronze.

GAUGER

Gauger & Co. AG Zürich



BORSARI

Heizöl- und Benzin-Tanks

aus Eisenbeton mit Glas-
auskleidung in jeder
Grösse für Handel und
Industrie sowie für Ein-
und Mehrfamilienhäuser

50 Jahre Erfahrung
Erstklassige Referenzen
Keine Korrosion
Kein Unterhalt

BORSARI & CO.

Zollikon-Zürich

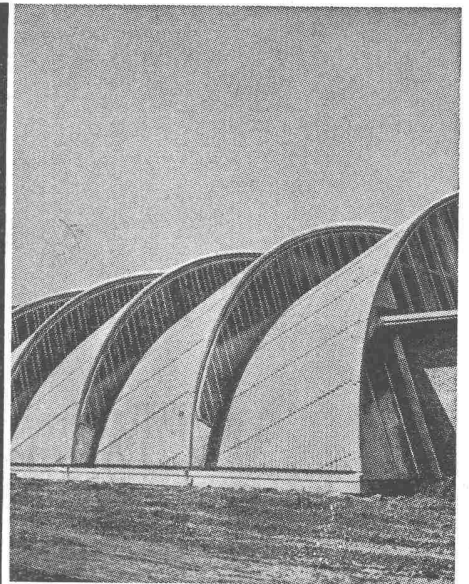
Telephon (051) 24 96 18

Gegr. 1873

TEL. 051/933232

WALLISELEN-ZH

SIEGFRIED
Keller^{CO}



Kittlose Glasdächer
SYSTEM WEMA

Hofüberdachungen und Vordächer
Shedrinnen

LUFTSCHUTZ-TÜREN A+L 203 LUFTSCHUTZ-DECKEL A+L 607

EMPA geprüft und empfohlen

System **DABD**

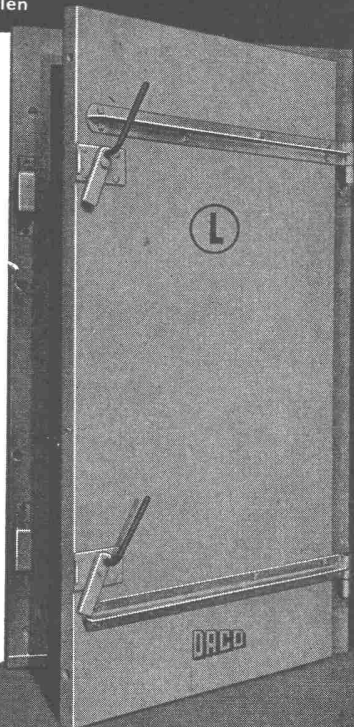
Für innern und äussern
Anschlag **OHNE** Quer-
balken

Einfache Montage

Norm- und Spezial-
grössen

Vorteilhafte Preislage

Alleinvertrieb
der Beschläge
BARTH & CO.
Schützengasse 31
ZÜRICH 1



Prospekt u. Preise durch

DANGEL & Co ZÜRICH 2

Mutschellenstrasse 152

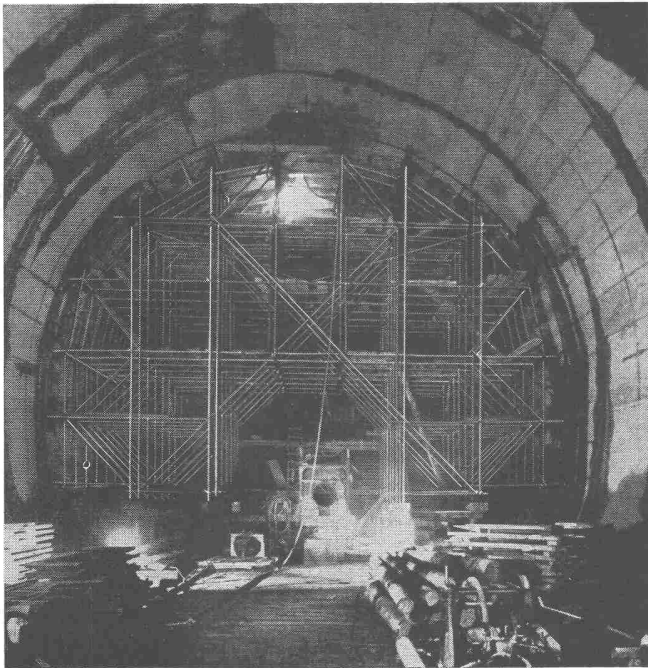
Telephon (051) 45 22 22



Panzerschränke
schweissbrennsicher
Kassenschränke
feuer- und diebessicher
Tresoranlagen
Schalieranlagen
Stahlmöbel
Planschränke
KABA-Zylinder-
Sicherheitsschlösser

Bauer AG., Zürich 6/35
Nordstrasse 25, Telephon 28 40 03

BAUER AG



Fahrbares Lehrgerüst für Wasserschloss

KW Lavey, \varnothing 13 m

Rohrgerüstungen

Stahl — Leichtmetall

Projekt Miete Verkauf Montage

Treffen bei einer Bauarbeit Gerüstungsprobleme auf, dienen wir gerne mit unserer Erfahrung. Baugerüste in Rohrkonstruktion sind stabiler und einfach zu montieren. Für jede Arbeit das Gerüst nach Mass.

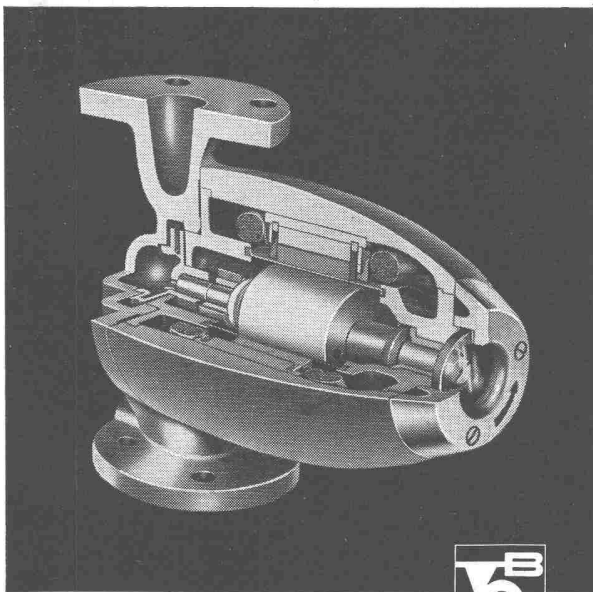


Uraniastrasse 31 Tel. (051) 23 17 50

Zweigniederlassungen: Genf, Tel. (022) 8 15 45
Zollikofen-Bern Telephon (031) 65 01 06

Robert Aebi & Cie ^{AG} _{SA} Zürich

perfecta Umwälzpumpen
für Zentralheizungen



K. RÜTSCHI PUMPENBAU BRUGG

BRUGG SCHWEIZ TELEPHON (056) 4 13 31

Drei exklusive Vorteile, die Ihnen nur die PERFECTA bietet:

Die «gute Form»

das Kennzeichen der modernen PERFECTA-Pumpe

Robuste beidseitige Lagerung

des schweren Rotors bürgt für geräuschlosen Gang und lange Lebensdauer

Schauglas

für einfachste Lauf- und Drehrichtungskontrolle

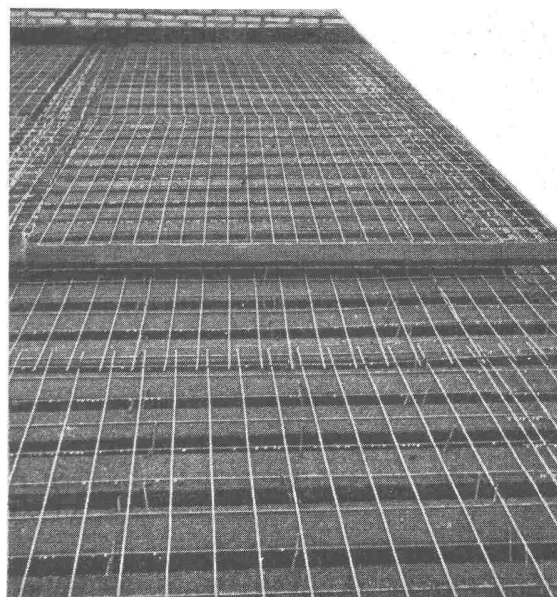
ULTRA — LEICHTE DECKEN

ermöglichen grosse Spannweiten. Und wenn Sie noch höchste Anforderungen an deren Isolierfähigkeit stellen, wenn eine Strahlungsheizung gut abstrahlen soll, dann gibt es nur eines: die fugensichere Korkisolierdecke System Baukork. Viele Tausende von Quadratmetern haben sich bewährt, gut rechnende Architekten haben sie gewählt.

Fragen Sie die Spezialisten mit grosser, praktischer Erfahrung.

BAUKORK AG.

Verkaufsbüro Zürich, Gotthardstr. 61,
Tel. 051/238012 - Werk in Steinhausen/Zug



Fluoreszenzleuchten - unsere Spezialität!



Ein Beispiel einer Turnhallenbeleuchtung



Spezialfabrik für Fluoreszenzlampen-Beleuchtungskörper, Herisau, Telefon 071/52363/64