

**Zeitschrift:** Schweizerische Bauzeitung  
**Herausgeber:** Verlags-AG der akademischen technischen Vereine  
**Band:** 74 (1956)  
**Heft:** 48

## **Werbung**

### **Nutzungsbedingungen**

Die ETH-Bibliothek ist die Anbieterin der digitalisierten Zeitschriften. Sie besitzt keine Urheberrechte an den Zeitschriften und ist nicht verantwortlich für deren Inhalte. Die Rechte liegen in der Regel bei den Herausgebern beziehungsweise den externen Rechteinhabern. [Siehe Rechtliche Hinweise.](#)

### **Conditions d'utilisation**

L'ETH Library est le fournisseur des revues numérisées. Elle ne détient aucun droit d'auteur sur les revues et n'est pas responsable de leur contenu. En règle générale, les droits sont détenus par les éditeurs ou les détenteurs de droits externes. [Voir Informations légales.](#)

### **Terms of use**

The ETH Library is the provider of the digitised journals. It does not own any copyrights to the journals and is not responsible for their content. The rights usually lie with the publishers or the external rights holders. [See Legal notice.](#)

**Download PDF:** 13.03.2025

**ETH-Bibliothek Zürich, E-Periodica, <https://www.e-periodica.ch>**

# SCHWEIZERISCHE BAUZEITUNG

WOCHENSCHRIFT FÜR ARCHITEKTUR / INGENIEURWESEN / MASCHINENTECHNIK

REVUE POLYTECHNIQUE SUISSE

ORGAN DES S. I. A. SCHWEIZERISCHER INGENIEUR- UND ARCHITEKTEN-VEREIN  
UND DER G. E. P. GESELLSCHAFT EHEMAL. STUDIERENDER DER EIDG. TECHN. HOCHSCHULE  
GEGRÜNDET 1883 VON ING. A. WALDNER / HERAUSGEGEBEN VON ING. W. JEGHER

## Photohaus Hagenbach

Thunstrasse 23 **Bern** Tel. (031) 2 45 51

**Einziges Spezialhaus der ganzen Schweiz  
mit vollautomatischer Grosskopieranlage  
für alle Planformate**

**Entwürfe Pläne jeder Art und jeden Formates**  
**Werkstattzeichnungen Grundbücher**  
**Konstruktionspläne Zivilstandsregister**  
**Betriebsanleitungen Vermessungspläne**

### Sicherheit für Ihr wertvolles Planmaterial!

Wir photokopieren (auf Papier, Transparent-Papier oder Film) sowohl Einzelaufträge, wie auch ganze Archive und reduzieren Pläne und Dokumente jeder Art auf DIN-A4 (210 x 297 mm), damit sie bequem und platzsparend mit übrigen Akten versorgt werden können.

Für Offerten nach Uebersee verlangen Sie Flugpostpapier.

**Hagenbach** in **Bern** photokopiert alles!

**Langjährige Erfahrung! Schnelle Bedienung!**  
**Absolute Diskretion! Niedrigste Preise!**

### Verlag

W. Jegher & A. Ostertag, Dianastrasse 5,  
Zürich / Tel. 23 45 07 / Postcheck VIII 6110  
Postadresse:  
Schweiz. Bauzeitung, Postfach Zürich 39

### Anzeigenverwaltung

Mosse-Annoncen AG., Zürich, Limmat-  
quai 94 / Tel. 32 68 17 / Postcheck VIII 1027

### INHALT

† Arthur Rohn. Von <i>C. Andrae</i> . . .	729*
Heutiger Städtebau. Von <i>Hans Marti</i>	730*
Kraftwerke an der Dordogne. Von <i>W. Gut</i> . . . . .	731*
Der Niederschlags-Intensitätsschreiber. Von <i>H. Züllig</i> . . . . .	738*

### MITTEILUNGEN

Architektonische Gestaltung in Stahlrohr Die <i>Kingston-Rhinecliff-Brücke</i> . Kunststoffrohrleitung für Milchtransport. Druckerei <i>Burda</i> in Offenburg, Baden. Anlässe des S. I. A. im nächsten Jahr. Strassenbautagung München 1956. Persönliches . . . . .	740*
---	------

### NEKROLOGE

Werner Schober . . . . .	741*
--------------------------	------

### BUCHBESPRECHUNGEN

Pascals Bild vom Menschen, von <i>A. Rich</i> . . . . .	742
Die Theorie der Drillfestigkeit von Stahlbauteilen, von <i>F. Wansleben</i> . Strassen und Brücken im Lande Baden-Württemberg, von <i>A. Kistner</i> . Les Turbines, par <i>P. Chambadal</i> . Vakuum-Technik, von <i>R. Jaeckel</i> . . . . .	743

### WETTBEWERBE

Memorial Enrico Fermi in Chicago. Schulhaus Frümser SG. . . . .	744
--	-----

### MITTEILUNGEN AUS DEM S. I. A.

Normen des S. I. A. . . . .	744
-----------------------------	-----

### ANKÜNDIGUNGEN

IV <sup>e</sup> Biennale du Musée d'Art Moderne de Sao Paulo, Associazione Idrotecnica Italiana, Congrès international des Architectes et Techniciens des Monuments Historiques, Vorträge . . . . .	744
---	-----

## ABONNEMENTS- ERNEUERUNG

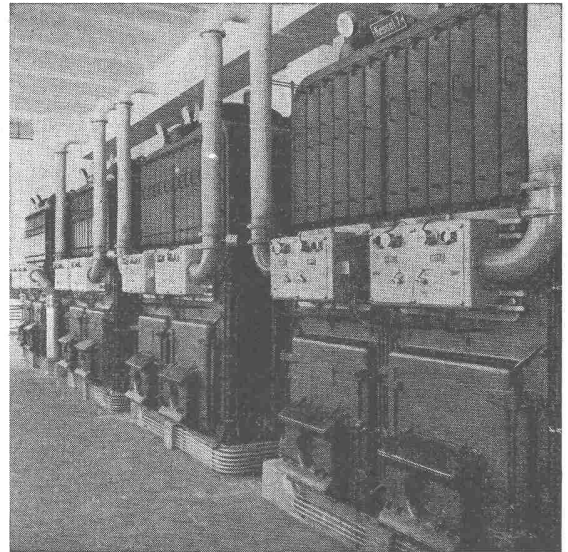
für das Jahr 1957 siehe Seite 744

Postcheckformular in diesem Heft

# **ERTLI** Ölbrenner für Zentralheizungen - Industrie - Gewerbe

- für schwere und schwerste Öle
- Photozelle
- Momentanzündung
- über 22 000 Anlagen im In- und Ausland
- 27 eigene Montage- und Servicestellen in der Schweiz

*Verlangen Sie unverbindliche Beratung,  
Referenzen und Rentabilitätsberechnung*



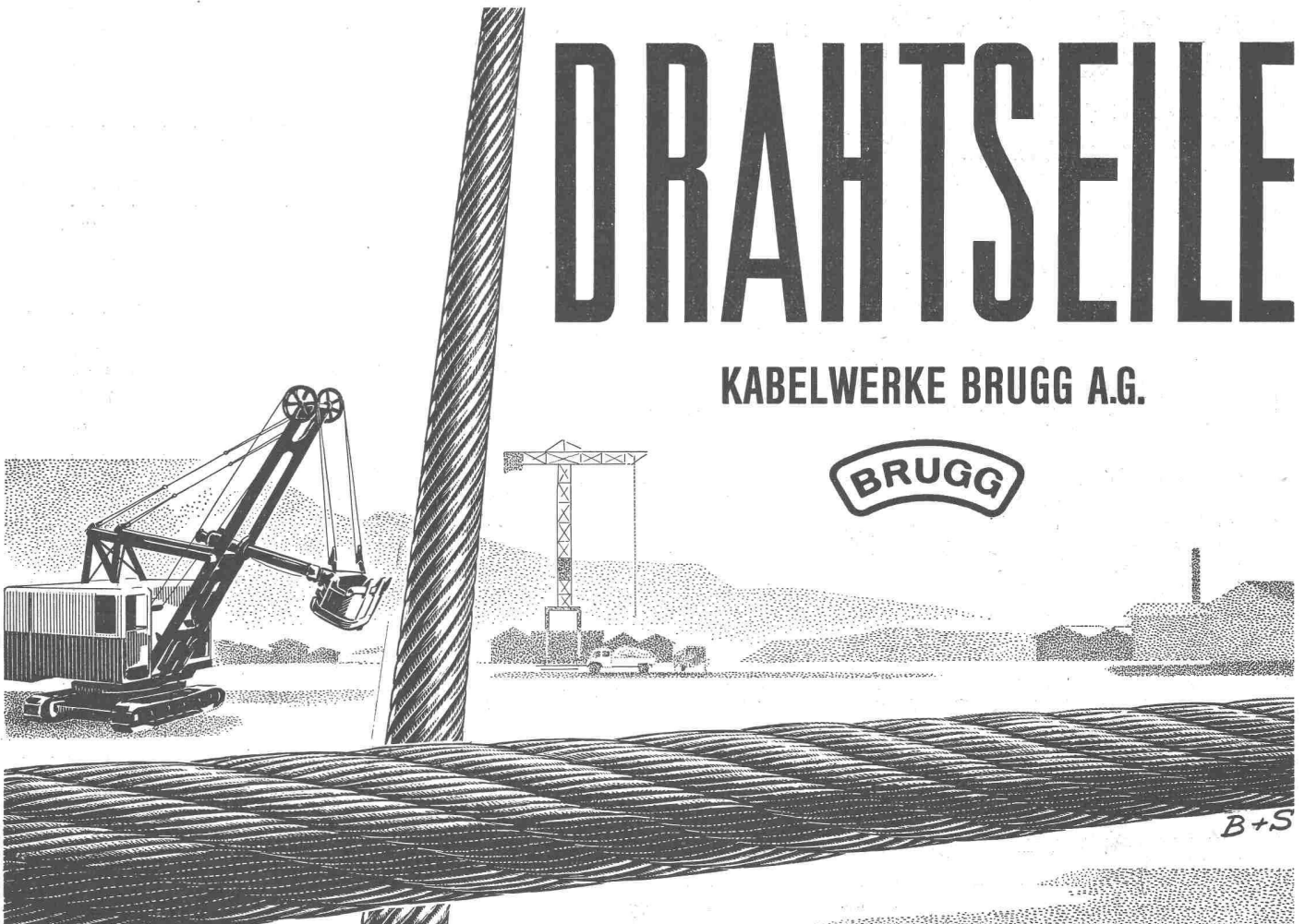
**Ing. W. Oertli AG, Dübendorf-Zürich**

Postfach Zürich 51

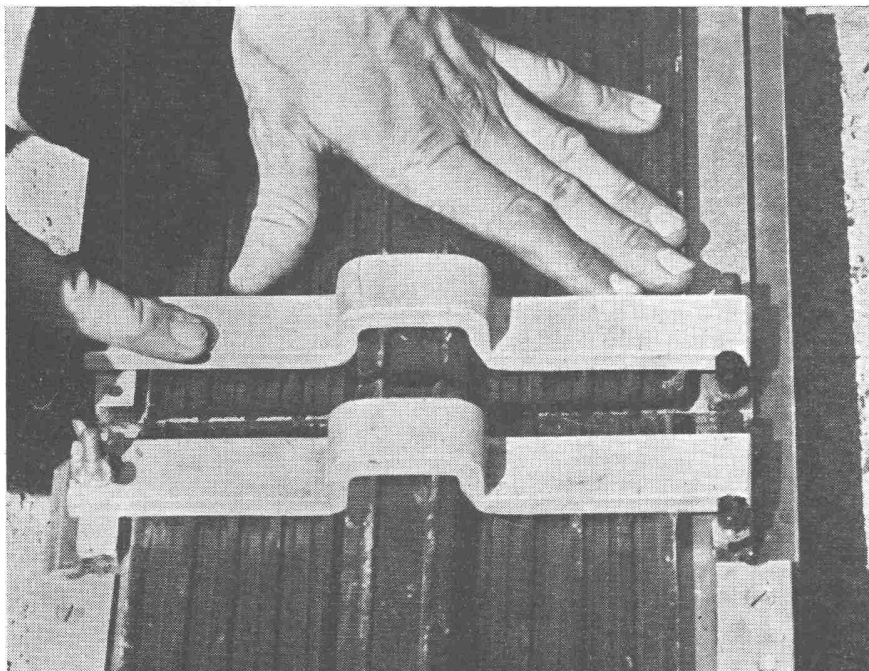
Telephon (051) 96 65 71

# DRAHTSEILE

**KABELWERKE BRUGG A.G.**



B+S



Das SIKA-Fugenband lässt sich auf der Baustelle durch Erwärmen der Bandenden zusammensetzen: in Schweissapparat eingespanntes SIKA-Fugenband Typ 2.

Für die dauerhafte und wirtschaftliche Abdichtung von Betonier- und Bewegungsfugen im Beton

## SIKA-FUGENBAND

Das **SIKA-FUGENBAND** besteht aus hochwertigem Kunststoff (Thermoplast: PVC) und ist im Gegensatz zu Natur- und Kunstgummi alterungsbeständig. Die starken Rippen an den Verankerungslappen und die Mittelnut gewährleisten einerseits feste Verankerung im Beton und andererseits eine Minimalbeanspruchung auf Zug infolge von Wasserdruck und Dilatation.

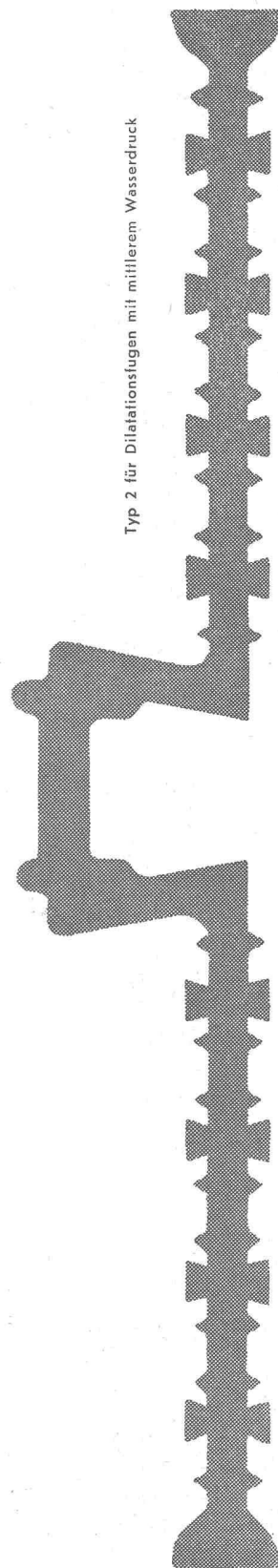
**SIKA-FUGENBAND** ist hochelastisch und kann mit Leichtigkeit der Fugenlinie angepasst werden

besitzt höhere Widerstandsfähigkeit gegen aggressive Lösungen als der Beton

wird vom Beton weder physikalisch noch chemisch beeinflusst

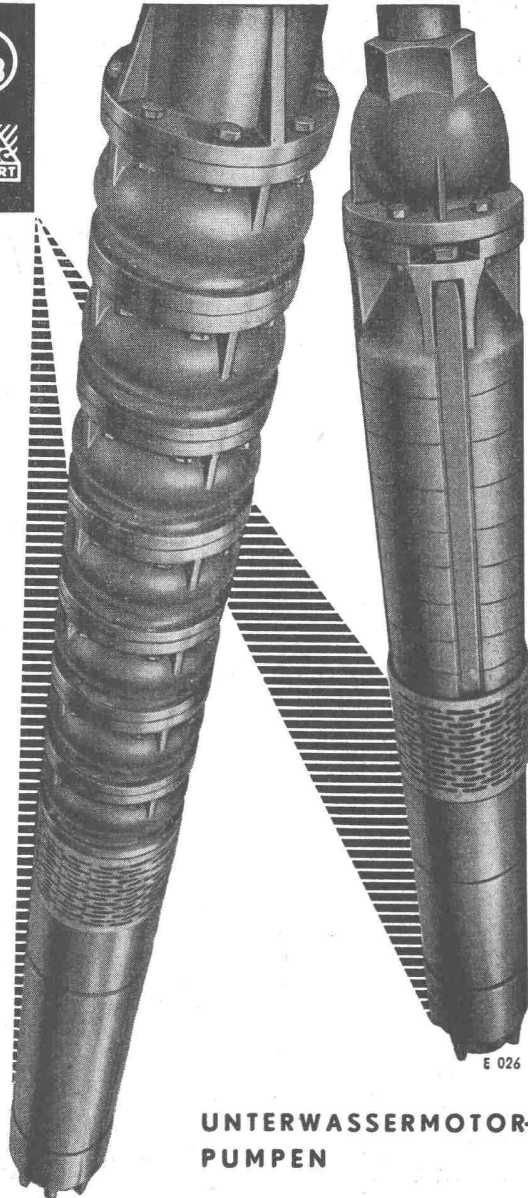
Typ 2 und 3 gewähren Dichtigkeit auch bei starken Setzungen.

Typ 2 für Dilatationsfugen mit mittlerem Wasserdruck



**Kaspar Winkler+Co.**

FABRIK FÜR CHEMISCHE BAUSTOFFE - ZÜRICH 48-ALTSTETTEN  
TEL. (051) 52 53 43 - BERN (031) 8 57 57 - LAUSANNE (021) 23 28 13



E 026

**UNTERWASSERMOTOR-PUMPEN**

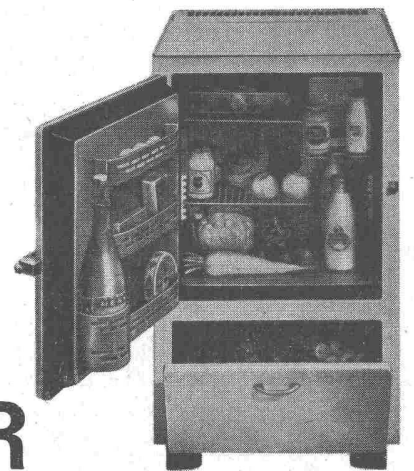
Für Förderströme bis 1200 m<sup>3</sup>/h  
für Förderhöhen bis 200 m  
Antriebsmotoren bis 600 PS

VERKAUFSBÜRO  
**KSB ZÜRICH AG**  
Beckenhofstraße 72, Tel. (051) 28 25 18  
für die Erzeugnisse der Firmen:  
Klein, Schanzlin & Becker AG, Frankenthal (Pfalz)  
Amag - Hilpert - Pegnitzhütte AG Nürnberg  
Kleinschanzlin - Bestenbostel GmbH, Bremen  
Kleinschanzlin Pumpen AG, Homburg (Saar)  
Alleinverkauf für den Bausektor  
**MBA-** MASCHINEN U. BAHNBEDARF AG  
Dübendorf Tel. (051) 96 63 33

**Was wählen**



Hervorragende Leistung und Qualität, basiert auf weltweiter Erfahrung, das sind die Fundamente, durch welche SIBIR zum meistverbreiteten Kühlschrank in der Schweiz wurde. Über 120 000 Apparate stehen in Betrieb und darum tauchen auch mehr und mehr Kopien auf. Alle Äusserlichkeiten werden nachgeahmt. Nicht nachgeahmt aber werden kann die Qualität. Die Resultate mehr als zehnjähriger Forschung, die praktische Erfahrung durch Fabrikationstätigkeit in aller Welt, das sind Dinge, die man nicht von aussen sieht, die niemals kopiert werden können. Gerade darauf kommt es aber an, soll ein Apparat dauernd gut funktionieren. Darum, wenn ein Kühlschrank, dann ein



**SIBIR**

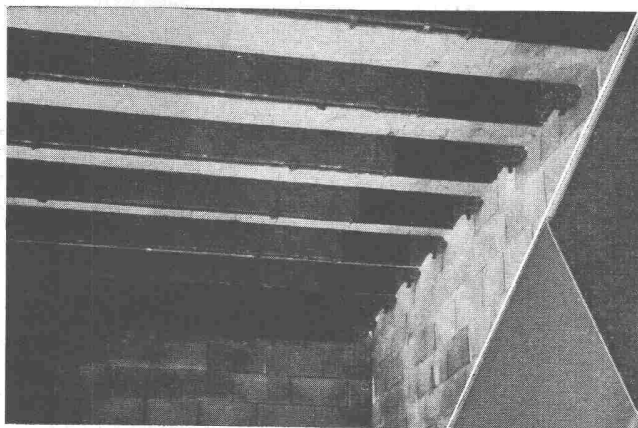
**Kühlschrank für jedermann**

# ACROW

BANGERTER LYSS

600 000  
ACROW-TRÄGER  
IM GEBRAUCH  
JANUAR 1956

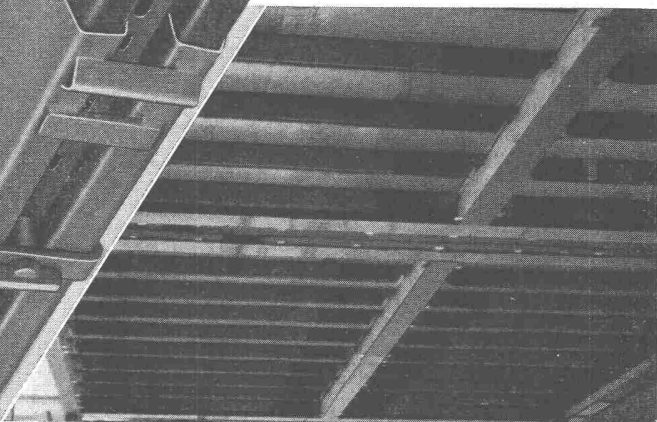
DER EINZIGARTIGE  
SCHALUNGSTRÄGER MIT DEN  
GROSSEN VORTEILEN



DER  
SCHALUNGSTRÄGER  
DER SICH  
BEHAUPTET

VOLLKOMMEN EBEN  
RÜCKZIEHBARE  
AUFLAGEZUNGEN  
KEINE VER-  
SCHRAUBUNG  
BREITE AUF-  
LAGEFLÄCHE  
FÜR DIE  
SCHALUNG

VERLANGEN SIE UNVERBINDLICH:  
SPEZIAL-PROSPEKT, VERTRETER,  
GRATIS-VORFÜHRUNG, SCHALUNGS-  
PLÄNE IHRER BAUVORHABEN

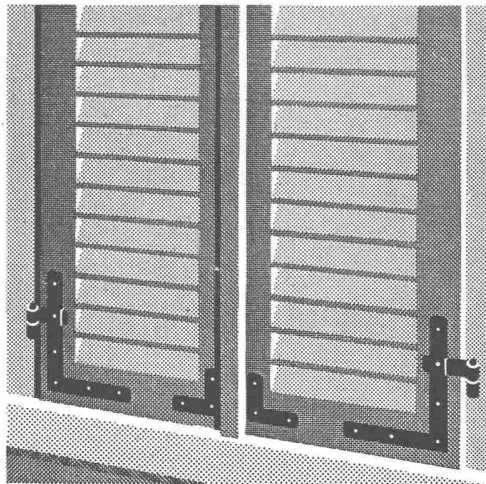
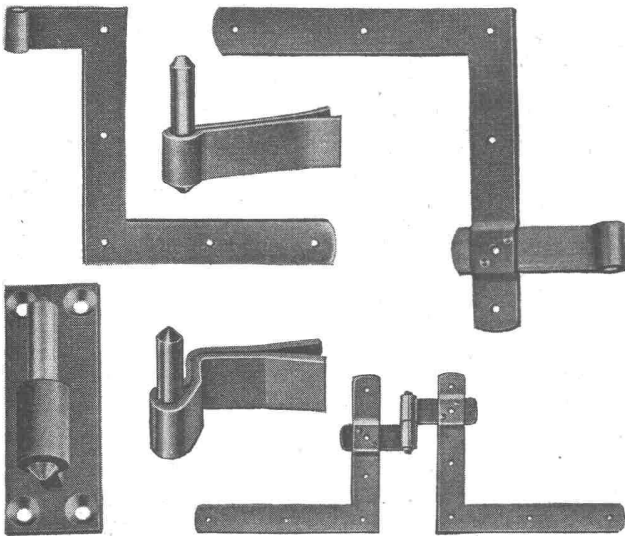


**A. BANGERTER & CIE AG LYSS** ☎ **032 84123**  
Abteilung für Bauwerkzeuge    Cementwaren und Bausteinwerke

# Jalousie-Beschläge

in den verschiedenen Normalgrössen, genietet oder gestanzt, für Einfach- und Doppelläden mit verschiedenen Kloben für Holz- und Steinkonstruktion.

**Zubehör:** Windfallen, Rückhalter, Vorreiber, Anschlagknöpfe, Brettlisteller, Jalousie-Haften, Handgriffe usw.



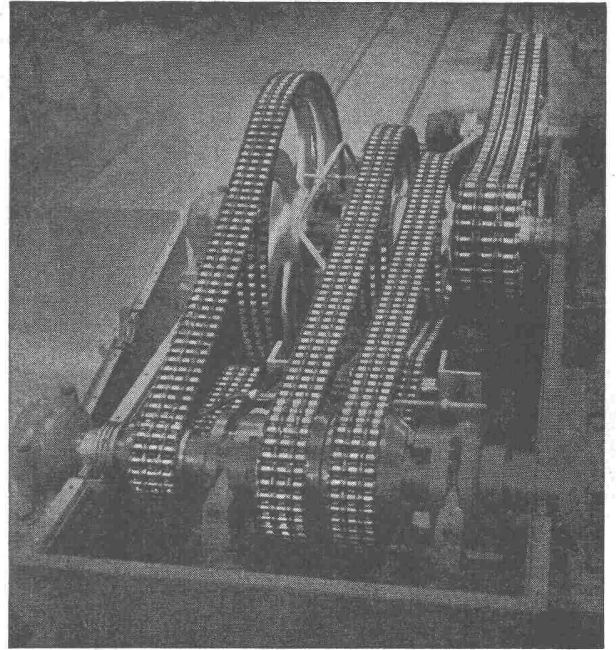
Verlangen Sie bei Ihrem Eisenwarenhändler Hess-Produkte.



*Hess & Cie.*

Drahtzieherei, Metallwaren- u. Nagelfabrik  
Pilgersteg Rütli/ZH Telefon 055/23522

## RENOLD-ANTRIEBE



längste Lebensdauer  
für störungsfreien Betrieb  
ruhigen Lauf

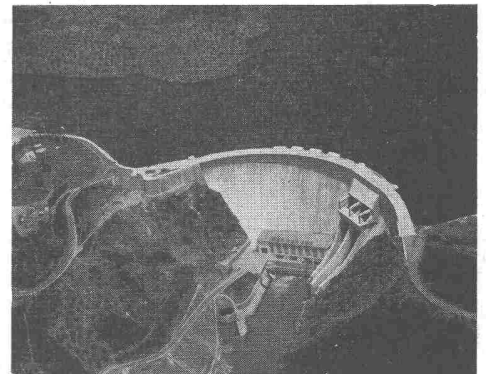
kurze Achsdistanzen  
kleinste Breiten  
hoher Wirkungsgrad

Ab Lager:

**W. EMIL KUNZ \* ZÜRICH 27**

Gotthardstrasse 21 - Telephon (051) 27 30 57

## BAUTENSCHUTZ



Kraftwerk Castelo  
de Bodo (Portugal)  
Druckleitungen,  
Schützen usw. ge-  
schützt mit INER-  
TOL • Turbinen,  
Maschinen usw.  
geschützt mit  
ICOSIT

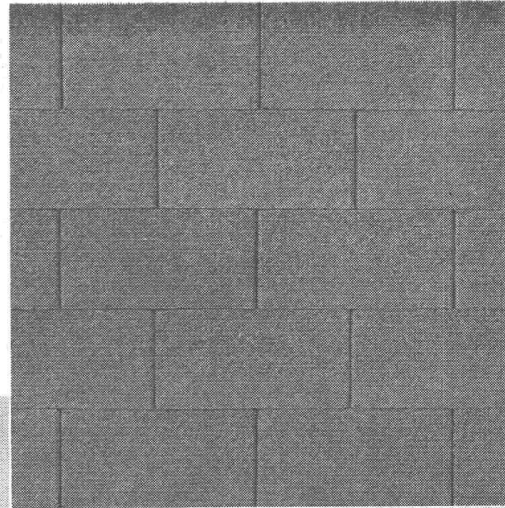
SIEGFRIED

**Keller** CO

WALLISELLEN-ZH TEL. 051 933232

# Durisol-Mauerwerk

vereinigt in idealer Weise die Hauptfunktionen einer Aussenwand: Tragfähigkeit, Wetterschutz, Kälte- und Wärmeschutz, Schallschutz. Die erforderliche Tragfähigkeit entsprechend den Belastungen wird ausschliesslich durch Variation der Betonfestigkeit, in speziellen Fällen durch Einlagen von Eisenarmierungen herbeigeführt. Die Isolation wird daher weder auf Kosten der Tragfähigkeit noch die Festigkeit auf Kosten der Isolation erreicht.



Maurer VSG



Wohnhochhäuser der Cité SNHBM

Aussen- und Innenwände der 13-stöckigen Bauten in 20, 25 und 30 cm starkem Durisol-Mauerwerk und Decken aus Durisol-Hourdis.

Durisol AG. für Leichtbaustoffe, Dietikon ZH,  
Telefon 051/91 86 65

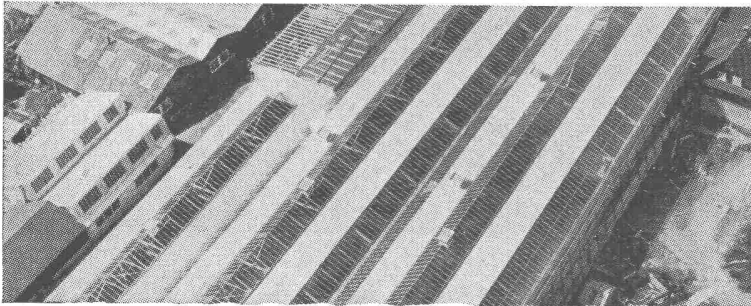
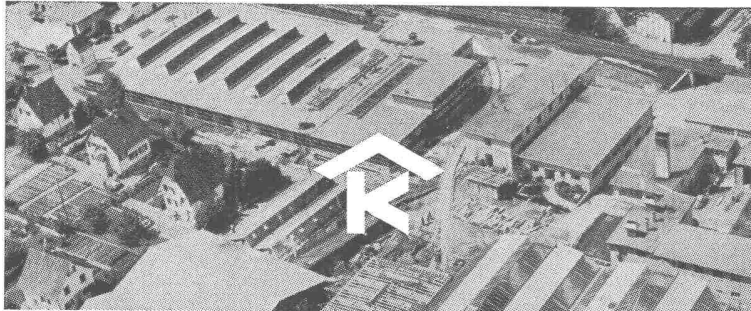
# *Durisol*



Der Holzschutz ist kein Firlefnanz,  
denn ARBEZOL hat Wirksubstanz!

# ARBEZOL

A. BENZ & CIE Holzkonservierung Zürich 2/38 Renggerstrasse 56 Telephon (051) 45 34 34



## KULLY GLASDÄCHER

Kittlose Oberlichter  
für Shed- Sattel- und Pultdächer

Parallelöffnende Ventilations-  
flügel «AIREX»

A. Kully A. G. Glasdachwerke Olten

## GARDY

für die Architektur von heute



GARDY S. A. GENÈVE

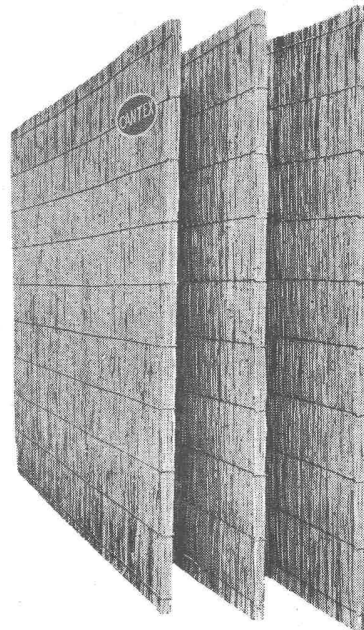
Der neue Schalter  
mit Federbefestigung  
erfordert keine  
Einstellarbeit mehr!

### EM

ELEKTRO-MATERIAL AG

Generalvertretung  
Zürich Genf  
Basel Lausanne  
Bern Lugano

## «CANTEX» gepresste Schilfmatten



ein hervorragendes  
Isoliermaterial.

Grosse  
Dammfähigkeit,  
rissfrei  
bruchsicher  
elastisch

Stärken:  
2, 2 1/2, 3 1/2, 5 cm

Isolierung von

Betondecken  
Mauerwerken  
Unterlagsböden  
freihängenden  
Decken

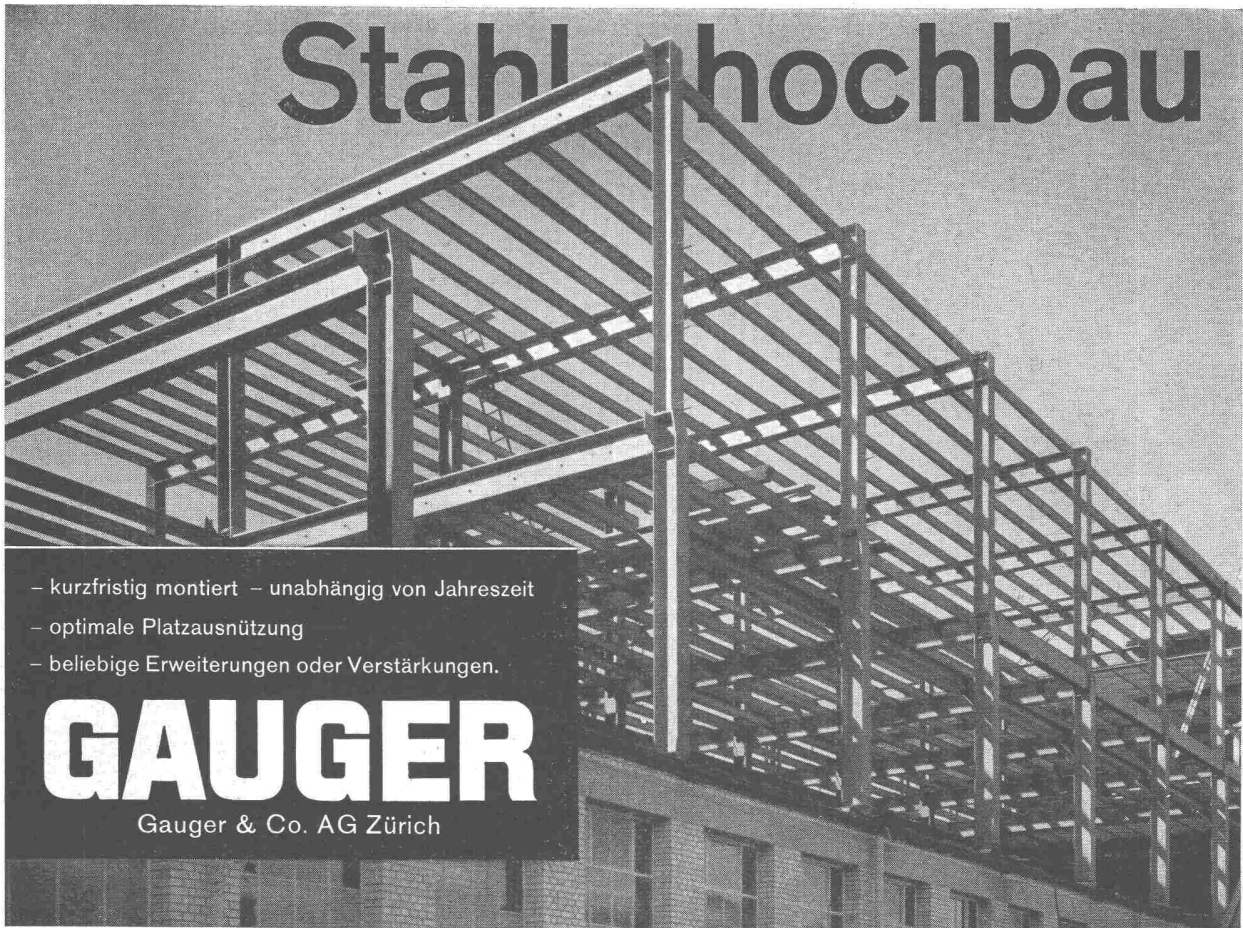
Schweizer Fabrikat

## VEREINIGTE SCHILFWEBEREIEN, ZÜRICH

Stampfenbachplatz 1

Telephon (051) 28 43 63

# Stahlhochbau



- kurzfristig montiert - unabhängig von Jahreszeit
- optimale Platzausnutzung
- beliebige Erweiterungen oder Verstärkungen.

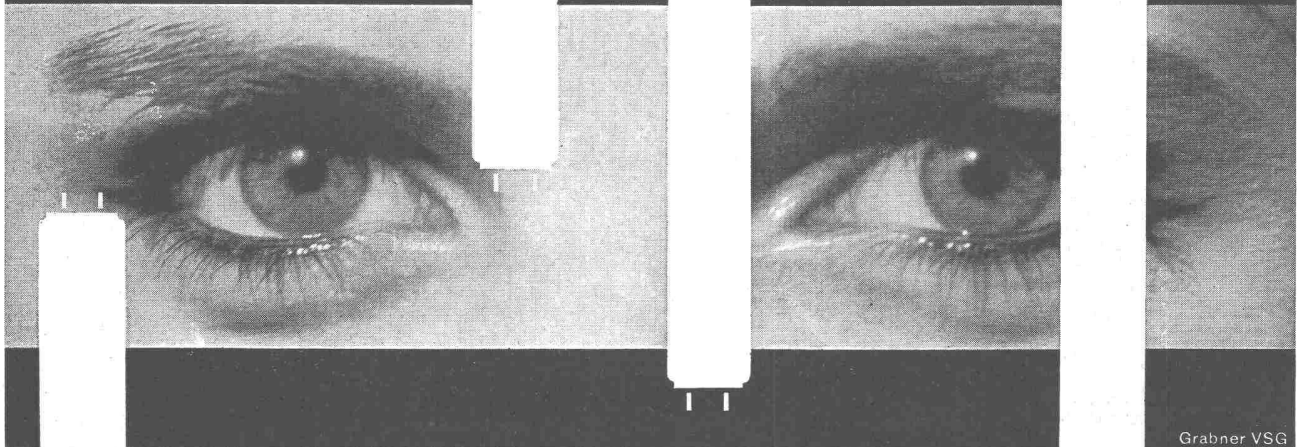
## GAUGER

Gauger & Co. AG Zürich

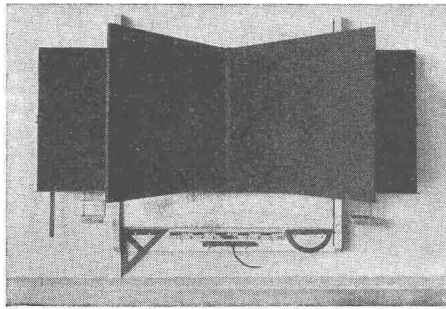
# OSRAM

Mit Osram-Fluoreszenzlicht  
richtig sehen - besser arbeiten

Über die zweckmässige Anwendung  
beraten Sie unsere erfahrenen  
Lichttechniker kostenlos  
und unverbindlich.  
Osram AG, Zürich 22, Tel. (051) 32 72 80



Grabner VSG



## HUNZIKER SÖHNE, THALWIL

Schulmöbelfabrik

Gegründet 1880

Telephon 92 09 13

Schweiz. Spezialfabrik der Schulmöbelbranche

Lieferung kompletter Schulzimmer-Einrichtungen, Schultische, Wandtafeln • Beratung und Kostenvoranschläge kostenlos

## Das Depositenheft

nimmt Ihnen die Sorge um die Aufbewahrung Ihrer Barreserve ab und trägt Ihnen Zinsen ein

Zinsvergütung **2<sup>3</sup>/<sub>4</sub>%**

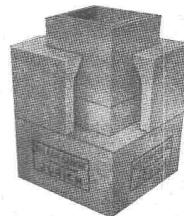
Fr. 5000.— sind monatlich ohne Kündigung verfügbar



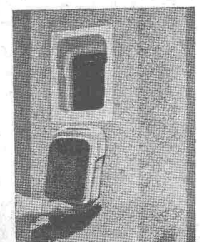
### BANK HOFMANN AG ZÜRICH 1

Talstrasse 27 beim Paradeplatz  
Tel. (051) 23 56 90 gegr. 1897

## Baue schnell und gut . . .



Kamine



Fenster

Vulkan-Baustoffe

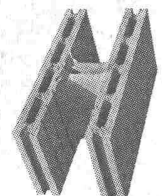
**SPRING + SÖHNE**  
ZÜRICH UND DIETIKON  
Telephon (051) 52 51 55



Schalungssteine

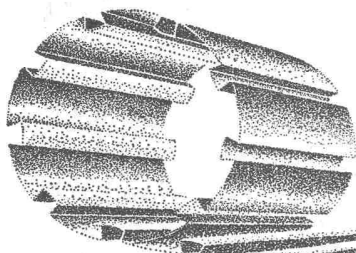


Zwischenwandsteine



Isoliersteine

. . . baue mit **SPRING-Steinen**



Die moderne Dach- und Wandkonstruktion in Leichtmetall oder Kupfer erfüllt in Bezug auf Wirtschaftlichkeit, Farb- und Formschönheit jegliche Ansprüche für alle Arten von Bauten.

## FURAL

Techn. Beratung und Alleinverkauf

FURAL Jos. Furrer Altdorf/Uri  
Tel. 044 - 21238 + 21618

# HUBSCHER & CO. SCHAFFHAUSEN

MASCHINEN- UND STAHLBAU EBNATSTRASSE 131 TELEPHON (053) 5 35 19



Verladebrücke in Schweisskonstruktion 2,5 t Tragkraft, 46 m Länge

Besser  
mit  
Schindler-  
Aufzügen

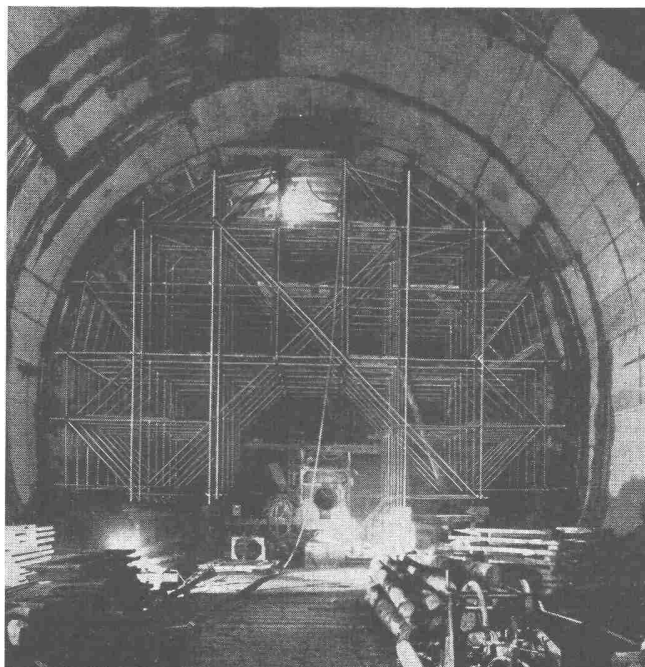
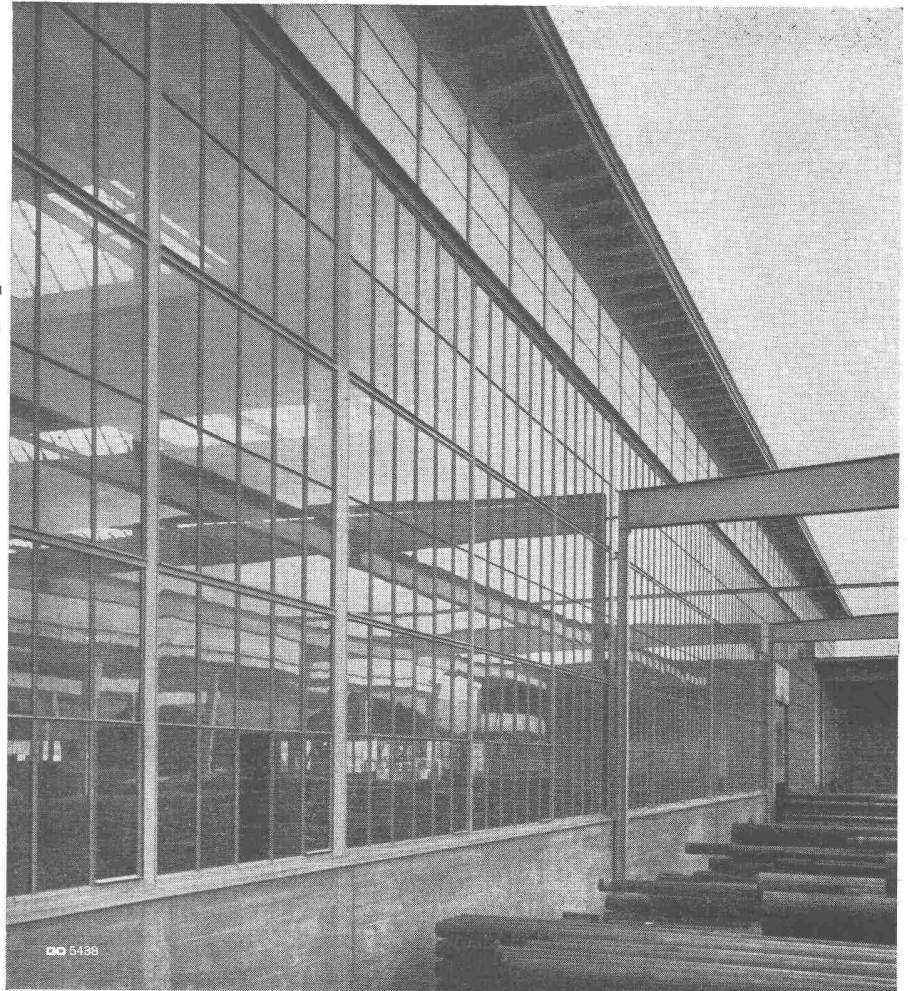


Aufzüge- und Elektromotorenfabrik Schindler & Cie. AG. Luzern



**Stahlfenster  
Geilinger & Co.  
Winterthur**

**GO**



Fahrbares Lehrgerüst für Wasserschloss

KW Lavey,  $\varnothing$  13 m

Uraniastrasse 31 Tel. (051) 23 17 50

Zweigniederlassungen: Genf, Tel. (022) 8 15 45  
Zollikofen-Bern Telephon (031) 65 01 06

## Rohrgerüstungen

**Stahl — Leichtmetall**

Projekt    Miete    Verkauf    Montage

Treten bei einer Bauarbeit Gerüstungsprobleme auf, dienen wir gerne mit unserer Erfahrung. Baugerüste in Rohrkonstruktion sind stabiler und einfach zu montieren. Für jede Arbeit das Gerüst nach Mass.



**Robert Aebi & Cie** AG SA **Zürich**