

Zeitschrift: Schweizerische Bauzeitung
Herausgeber: Verlags-AG der akademischen technischen Vereine
Band: 74 (1956)
Heft: 50

Werbung

Nutzungsbedingungen

Die ETH-Bibliothek ist die Anbieterin der digitalisierten Zeitschriften. Sie besitzt keine Urheberrechte an den Zeitschriften und ist nicht verantwortlich für deren Inhalte. Die Rechte liegen in der Regel bei den Herausgebern beziehungsweise den externen Rechteinhabern. [Siehe Rechtliche Hinweise.](#)

Conditions d'utilisation

L'ETH Library est le fournisseur des revues numérisées. Elle ne détient aucun droit d'auteur sur les revues et n'est pas responsable de leur contenu. En règle générale, les droits sont détenus par les éditeurs ou les détenteurs de droits externes. [Voir Informations légales.](#)

Terms of use

The ETH Library is the provider of the digitised journals. It does not own any copyrights to the journals and is not responsible for their content. The rights usually lie with the publishers or the external rights holders. [See Legal notice.](#)

Download PDF: 13.03.2025

ETH-Bibliothek Zürich, E-Periodica, <https://www.e-periodica.ch>

SCHWEIZERISCHE BAUZEITUNG

WOCHENSCHRIFT FÜR ARCHITEKTUR / INGENIEURWESEN / MASCHINENTECHNIK

REVUE POLYTECHNIQUE SUISSE

ORGAN DES S. I. A. SCHWEIZERISCHER INGENIEUR- UND ARCHITEKTEN-VEREIN
UND DER G. E. P. GESELLSCHAFT EHEMAL. STUDIERENDER DER EIDG. TECHN. HOCHSCHULE
GEGRÜNDET 1883 VON ING. A. WALDNER / HERAUSGEGEBEN VON ING. W. JEGHER

Fenster



Kiefer Zürich

BERCHTOLD & Co.

HEIZUNG • LÜFTUNG
WARMWASSER

THALWIL

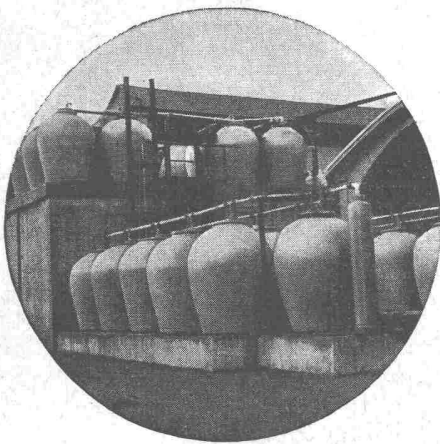
**INDUSTRIE-
HEIZUNG
HEISSWASSER
STATT DAMPF**

Telephon
051/92 05 01



ING. MAX GREUTER & CIE. ZÜRICH 7

INJEKTIONS- UND GUNIT-ARBEITEN TIEFBOHRUNGEN



STEINZEUG EMBRACH

garantiert säurebeständig

Chemisches Steinzeug für stärkste chemische Beanspruchung

Embrachit garantiert temperaturwechselbeständig bis 100° C

Thermosil speziell wärmeleitend

Porzellan und **Embrit** für Elektroisolerkörper mit hoher elektrischer und mechanischer Festigkeit

Kanalisations-Steinzeug für Bau- und Landwirtschaft

Steinzeugfabrik Embrach AG.

für Kanalisation und chemische Industrie
Embrach (Kt. Zürich) Tel. (051) 96 23 21

Verlag

W. Jegher & A. Ostertag, Dianastrasse 5,
Zürich / Tel. 23 45 07 / Postcheck VIII 6110
Postadresse:
Schweiz. Bauzeitung, Postfach Zürich 39

Bezugspreise

Einzelheft Fr. 1.65		—		Abonnements:	
12 Monate	6 Monate	3 Monate	Schweiz	Ausland	Schweiz
Schweiz	Ausland	Schweiz	Ausland	Schweiz	Ausland
66.—	72.—	33.—	36.—	16.50	18.—

Für Mitglieder des S. I. A., der GEP und des Schweiz. Technischen Verbandes sowie für Studierende der ETH und der EPUL ermässigte Preiskategorien nach Tarif.

Anzeigenverwaltung

Mosse-Annoncen AG., Zürich, Limmatquai 94 / Tel. 32 68 17 / Postcheck VIII 1027

INHALT

Groupe scolaire du Belvédère à Lausanne. Arch. *M. Piccard* 769*

5. Kongress der Internationalen Föderation der Landschaftsarchitekten in Zürich, Von *K. Leder* 773

Jubiläum der Technischen Vereinigung Zug und Umgebung. Von *W. Janicki* 775

NEKROLOGE

A. Likiernik. E. Bimsenstein, G. Bazzi 776*

MITTEILUNGEN

Schweizerische Stahlbautagung. Elektrizitätsversorgung im kommenden Winter. Verein polnischer Ingenieure und Techniker in der Schweiz. Elektrifikation der SBB-Strecke La Plaine-Genf. Schweizerisches Beleuchtungskomitee. Schweiz, Bauzeitung 777

BUCHBESPRECHUNGEN

Erwachende Wissenschaft, von *B. L. van der Waerden*. Angst und Zuversicht des XX. Jahrhunderts, von *E. Mounier*. Das Wunder von Leyden, von *E. Stichelberger* 778

65 Jahre aus dem Leben eines Technikers, von *E. Steiger*. Nine abstract artists, by *L. Alloway*. Mailand, von *E. Schmid*. Mass und Integral und ihre Algebraisierung, von *C. Carathéodory*. Der Einfluss des Schubes auf die Stabilität der Platten im elastischen Bereich, von *C. F. Kollbrunner* und *G. Herrmann*. Hydrographisches Jahrbuch der Schweiz, vom *Eidg. Amt für Wasserwirtschaft*. Wasserkraftanlagen der Gegenwart und Zukunft, von *A. Grzywiński*. Handbuch der Sonderstahlkunde, von *E. Houdremont* 779

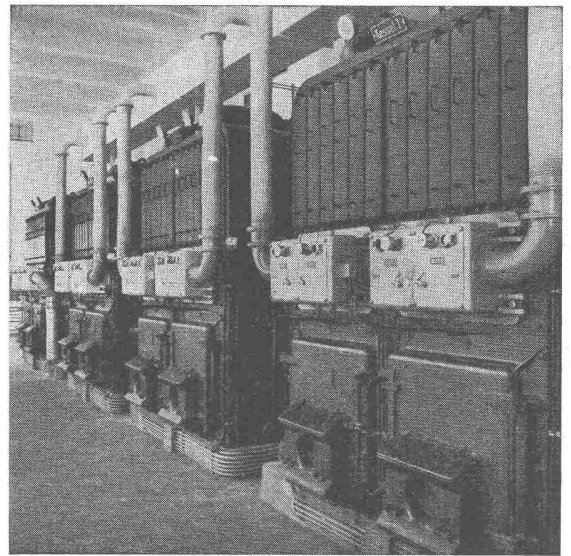
Transformation et Moulage du Magnesium, von *OECE*. Handbuch der Schweizerischen Produktion, von *C. Fischer*. Schweizerisches Bau-Adressbuch 1956 780

WETTBEWERBE
Schulhaus Rotkreuz 780

ANKÜNDIGUNGEN
Licht- und Beleuchtungstechnik. Vorträge 780

OERTLI Ölbrenner für Zentralheizungen - Industrie - Gewerbe

- für schwere und schwerste Oele
- Photozelle
- Momentanzündung
- über 22 000 Anlagen im In- und Ausland
- 27 eigene Montage- und Servicestellen in der Schweiz



*Verlangen Sie unverbindliche Beratung,
Referenzen und Rentabilitätsberechnung*



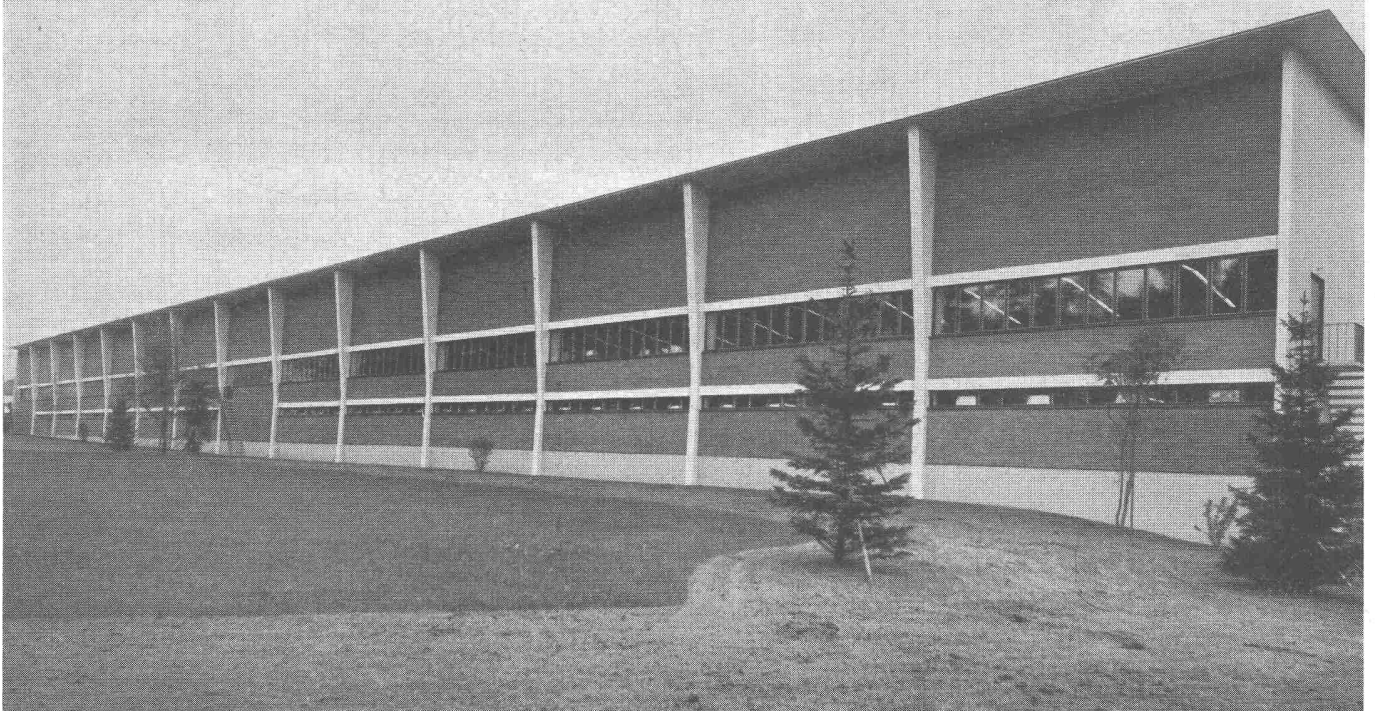
Ing. W. Oertli AG, Dübendorf-Zürich

Postfach Zürich 51

Telephon (051) 96 65 71



AG Heinr. Hatt-Haller Zürich
Hoch- und Tiefbau





JOY

JOY - Zweitrommelwinde

mit 25 PS Druckluftmotor und AMSCO Manganhartstahl-Schraperkübel im Betriebe im Schrägstollen Consortium Lot 6, Schindler & Schmalz, Motec (Kraftwerke Gougna).

Rationalisierung mit JOY-Schraperanlagen

Mannigfaltige Einsatzmöglichkeiten

bei Erdbewegungs- und Verladearbeiten,
bei der Stein- und Kiesgewinnung,
im Kraftwerk- und Stollenbau.

JOY Schraperanlagen sind einfach und zuverlässig,
robust und leistungsfähig,
bedürfen fast keiner Wartung und Pflege,
ersparen Arbeitskräfte und Arbeitszeit.

Wir liefern:

JOY Zwei- und Dreitrommelwinden mit Elektro- oder Druckluftmotor, Handhebel- oder Fernsteuerung.

Schraperbühnen für alle Anwendungsgebiete.

JOY AMSCO Manganhartstahl-Schraperkübel in verschiedenen Ausführungen und Grössen.

Drallarme Spezial-Schraperseile mit besonders grosser Abriebfestigkeit.

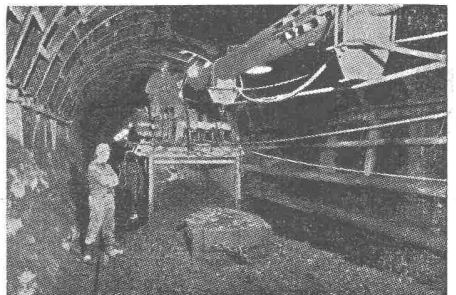
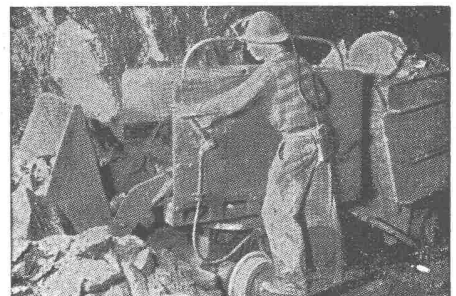
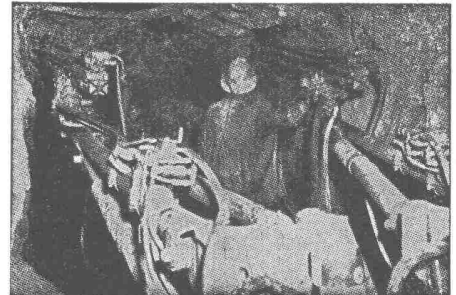
Hilfseinrichtungen, wie Seilumlenkrollen, Anker und Kauschen.

Verlangen Sie weitere Auskünfte und Beratung durch die

JOY-Generalvertretung

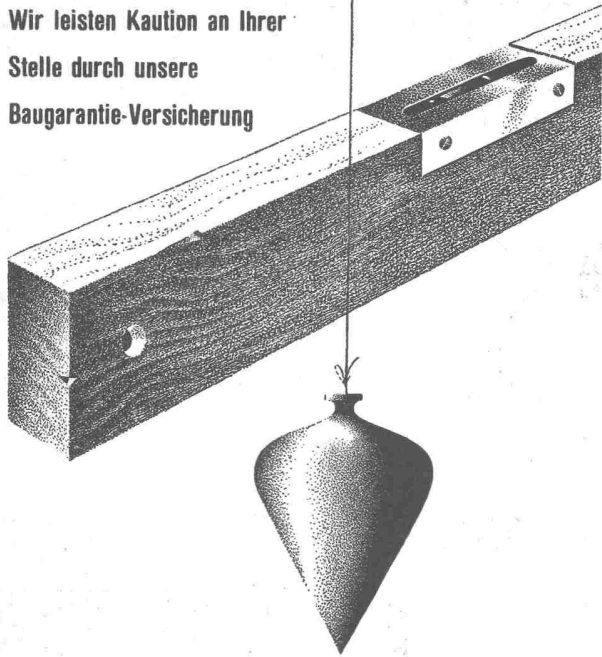


Gegründet 1890 Telephon (061) 24 39 53

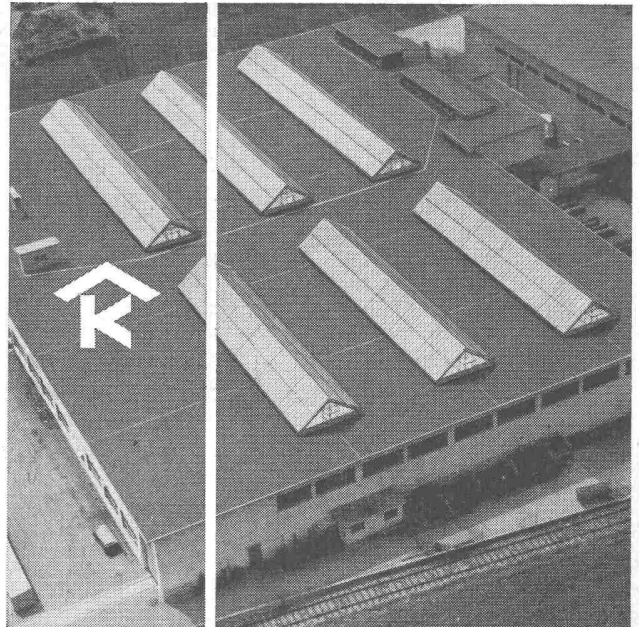


Winterthur UNFALL

Wir leisten Kaution an Ihrer
Stelle durch unsere
Baugarantie-Versicherung



Schweizerische Unfallversicherungs-Gesellschaft in Winterthur



Kittlose Oberlichter
für Shed- Sattel- und Pultdächer

Parallelöffnende Ventilations-
flügel «AIREX»

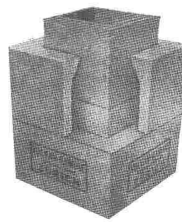
KULLY GLASDÄCHER

A. Kully A. G. Glasdachwerke Olten

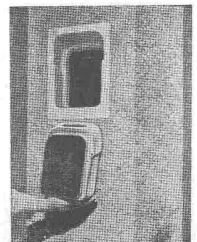
In den
größten und wichtigsten
Betrieben der Welt

INDUSTRIEBÖDEN
RICHNER AG. ZÜRICH
 DREIKONIGSTRASSE 21
 TELEFON (051) 23 32 75

Baue schnell und gut . . .



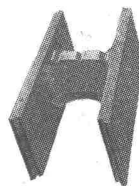
Kamine



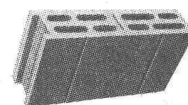
Russtüren

Vulkan-Baustoffe

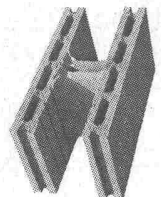
SPRING + SÖHNE
ZÜRICH UND DIETIKON
Telephon (051) 52 51 55



Schalungssteine



Zwischenwandsteine



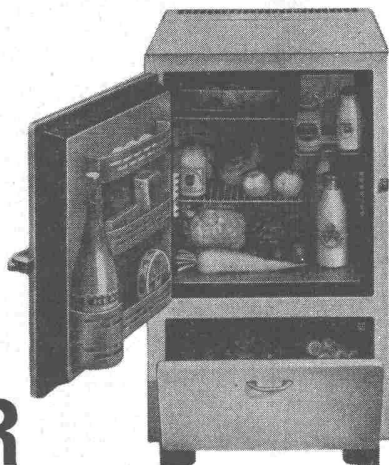
Isoliersteine

. . . baue mit **SPRING-Steinen**

Fragen Sie die Nachbarin!

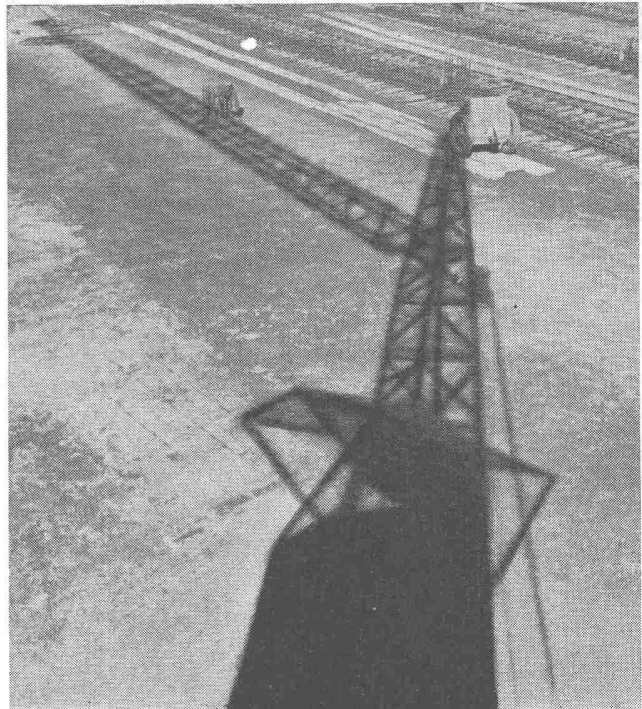


Jede fünfte Küche ist heute mit einem Kühlschrank ausgerüstet, mehr als die Hälfte davon mit SIBIR-Apparaten. Zumindest eine Ihrer Nachbarinnen wird Ihnen daher aus Erfahrung sagen können, wie unentbehrlich ein Kühlschrank ist und wie sehr sie gerade der SIBIR zufriedenstellt. Fragen Sie kritisch, erkundigen Sie sich genau. Betriebskosten, Unterhalt, Service, wie steht's damit? Ihre Nachbarin wird Ihnen bestätigen, was alle 120 000 SIBIR-Besitzer erfahren haben: Der SIBIR-Kühlschrank ist nicht nur für jedermann erschwinglich, er ist dank dem niedrigen Stromverbrauch und der 5-jährigen Garantie auch für jedermann auf die Dauer ohne weiteres tragbar.



SIBIR

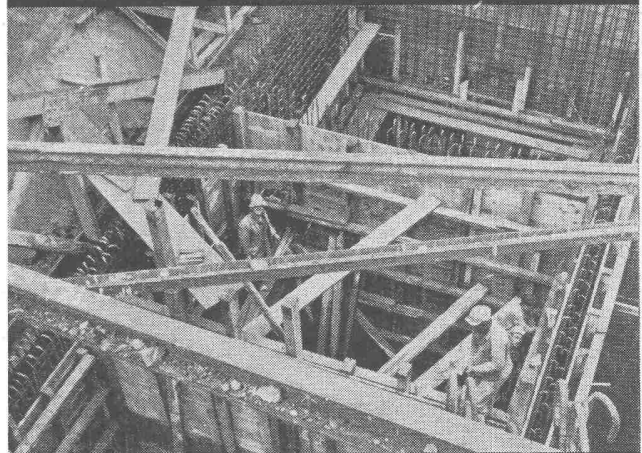
Kühlschrank für jedermann



Barra



Beton- und Mörtelzusätze



Abdichtung und Schutz von Fundamenten, Kanalisationen, Tunnels, Reservoirs, Bassins Gegen Grundwasser, Wassereintrüche, aufsteigende Feuchtigkeit

Für hochwertigen Beton bei stark beanspruchten Betonkonstruktionen, für vorgespannten Beton, für Stauwand- und Pumpbeton

MEYNADIER

SAISON AG

Zürich	Vulkanstr. 110	Tel. 051 / 52 22 11
Bern	Murtenstr. 36	Tel. 031 / 2 90 51
Lausanne	Grand-Chêne 2	Tel. 021 / 23 41 40



BFZ-DICHTUNGEN

Phenolfrei

+ PATENT +

für Zementrohre und Steinzeugleitungen, speziell Kanalisationen, Trinkwasserleitungen, Schmutzwasserkanäle, Sammelleitungen

Grösste Elastizität, absolute Dichtigkeit, säurebeständig

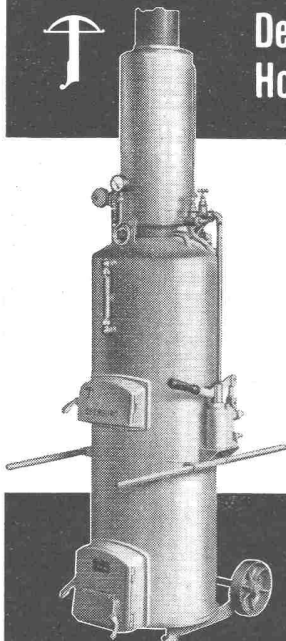
Verlangen Sie Referenzen und Prospekte

AG. für chemisch-bautechnische Produkte
Würenlos (Aargau)

Telephon (056) 3 53 44



Der OBERBURG-Hochleistungskessel



- Aufwärmen von Sand und Kies direkt an Ort und Stelle
- Warmwasser-Erzeugung für Betonmaschine und Barackenheizung
- Auffauen von Leitungen, Silos usw.

Solide Bauart, geringes Gewicht und grosse Beweglichkeit des OBERBURG-Kessels garantieren bei konkurrenzlosem Preis eine maximale Leistung

Auskunft, techn. Beratung und unverbindliche Probevorführung durch



NOTTARIS & WAGNER

Eisengiesserei & Ofenfabrik Gegr. 1842
 Oberburg-Burgdorf Telefon (034) 230 11

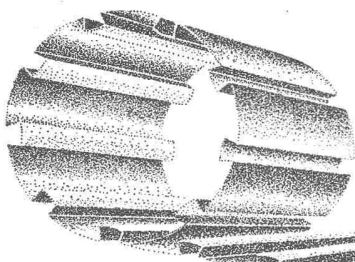


Zähneschleifen an eingesandten Stirn- und Schraubenrädern



Geschliffene Zahnräder

Sauter/Bachmann & Cie.
 Zahnräderfabrik
 Netstal Gl.



Die moderne Dach- und Wandkonstruktion in Leichtmetall oder Kupfer erfüllt in Bezug auf Wirtschaftlichkeit, Farb- und Formschönheit jegliche Ansprüche für alle Arten von Bauten.

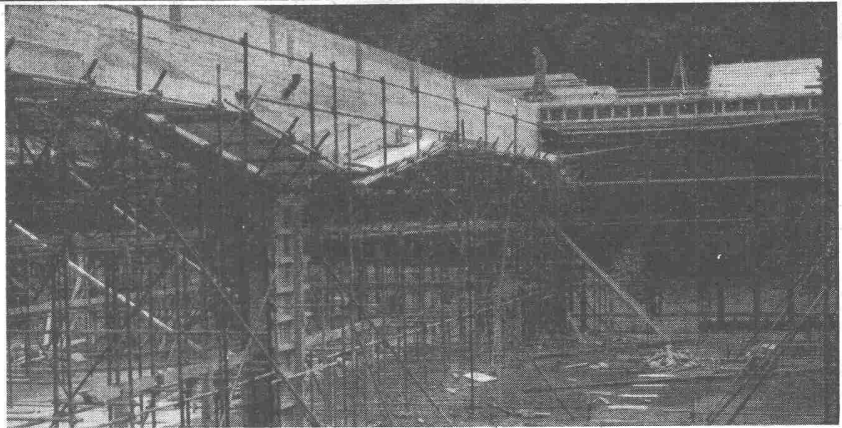
FURAL

Techn. Beratung und Alleinverkauf

FURAL Jos. Furrer Altdorf/Uri
 Tel. 044-21238 + 21618



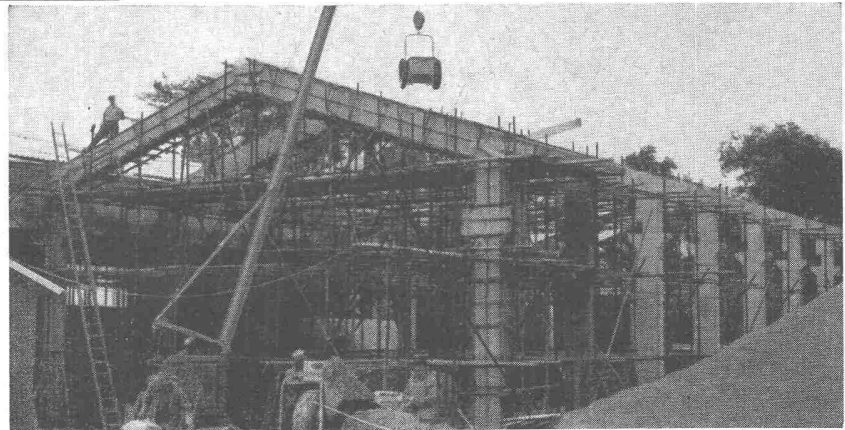
**DAS ACROW-ROHRGERÜST
ALS STÜTZGERÜST FÜR
HOHE SCHALUNGEN
BIETET UNERKANNTE
EINSPARMÖGLICHKEITEN
H-RAHMEN-GERÜSTE**



A. BANGERTER & CIE AG LYSS ☎ 032 84123
Abteilung für Bauwerkzeuge Cementwaren und Bausteinwerke

**ACROW-ROHRKONSTRUKTIONEN ALS
ABSTÜTZUNG VON SCHALUNGEN**

**Verlangen Sie unverbindlich:
SPEZIALPROSPEKTE
VERTRETERBESUCH
PROJEKTE
UND KOSTENVORANSCHLÄGE**



Verlangen Sie bitte die Zustellung unseres interessanten ACROW-Bulletins A 4

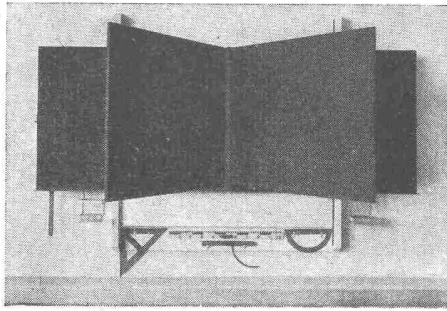


**Conduites forcées
Ponts-Roulants
Charpentes
Chaudronnerie
Mécanique
Pylones**

COLLECTEUR POUR UNE CONDUITE FORCÉE A L'ÉTRANGER, DIAMÈTRE INTÉRIEUR 2040 / 1700 / 3 × 850 mm. ESSAIS DE PRESSION EN ATELIER A 29 ATM.

**GIOVANOLA
MONTHEY**

Photo A. Pot, Monthey



HUNZIKER SÖHNE, THALWIL

Schulmöbelfabrik

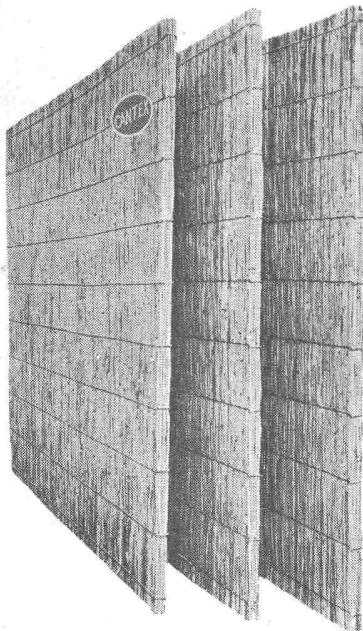
Gegründet 1880

Telephon 92 09 13

Schweiz. Spezialfabrik der Schulmöbelbranche

Lieferung kompletter Schulzimmer-Einrichtungen, Schultische, Wandtafeln • Beratung und Kostenvoranschläge kostenlos

«CANTEX» gepresste Schilfmatten



ein hervorragendes Isoliermaterial.

Grosse Dammfähigkeit, rissfrei, bruchsicher, elastisch

Stärken: 2, 2½, 3½, 5 cm

Isolierung von
Betondecken
Mauerwerken
Unterlagsböden
freihängenden
Decken

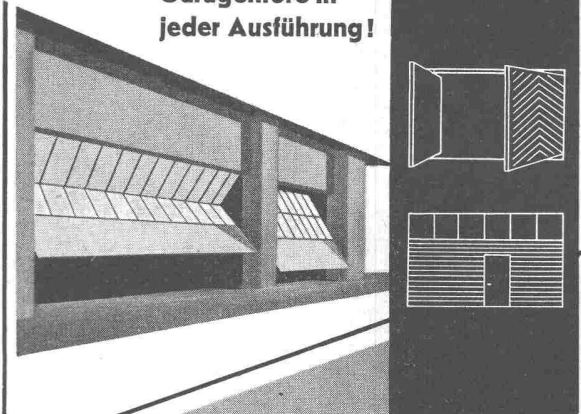
Schweizer Fabrikat

VEREINIGTE SCHILFWEBEREIEN, ZÜRICH

Stampfenbachplatz 1

Telephon (051) 28 43 63

Garagentore in jeder Ausführung!



HARTMANN

HARTMANN & CO. AG. BIEL

ROLLADENFABRIK UND METALLBAU - TEL. (032) 2 77 37

Filialen in Basel, Bern, Lausanne, Luzern, Neuchâtel und Zürich



R. RIGLING & CO.

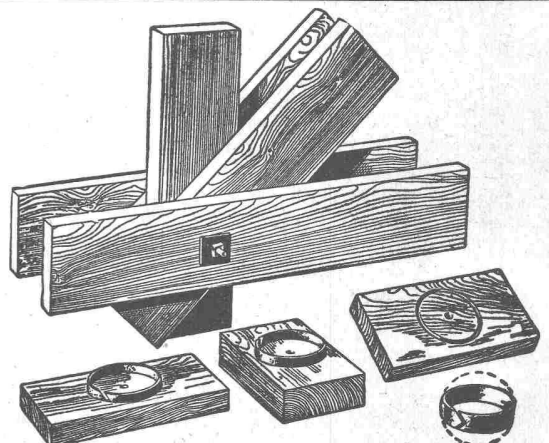
ZÜRICH - OERLIKON

Telephon (051) 46 82 25 Leutschenbachstrasse 44

Für Ihre Holzkonstruktionen:

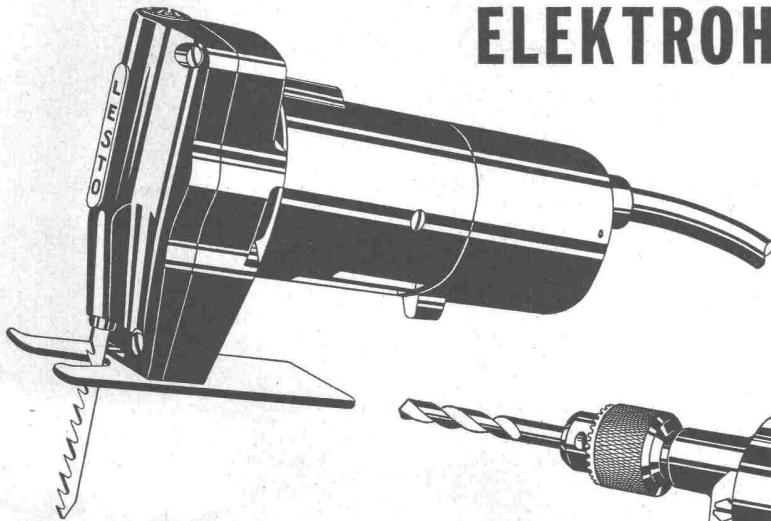
Ringdübel System RIGLING

Verlangen Sie unsere Preisliste

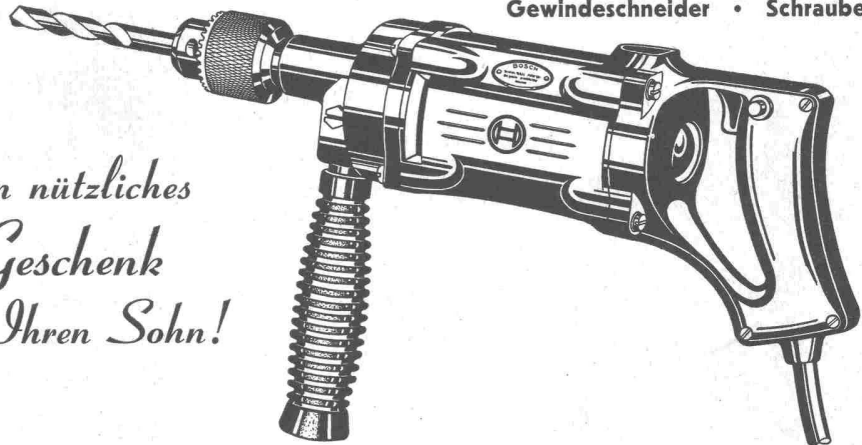


RINGDÜBEL + PATENT, Knotenpunktverbindung für hölzerne Tragwerke

ELEKTROHANDWERKZEUGE LESTO BOSCH



Handsägen • Schleifer • Nager
Blechscheren • Bohrmaschinen
Polierer • Gummischneider
Gewindeschneider • Schrauber

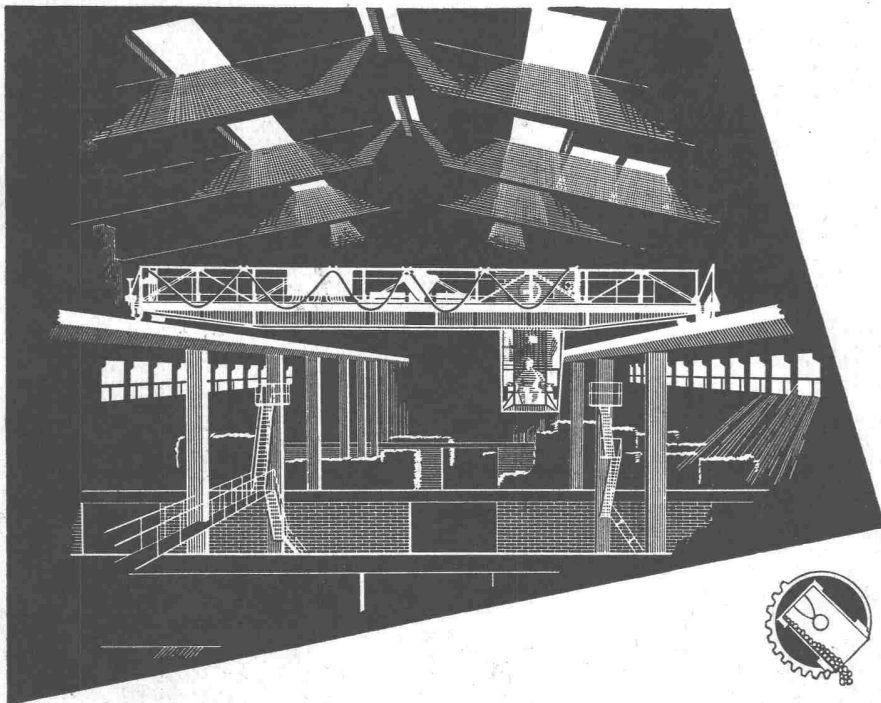


*Ein nützliches
Geschenk
für Ihren Sohn!*



Bezugsquellennachweis durch:

SCINTILLA A.-G. SOLOTHURN 2

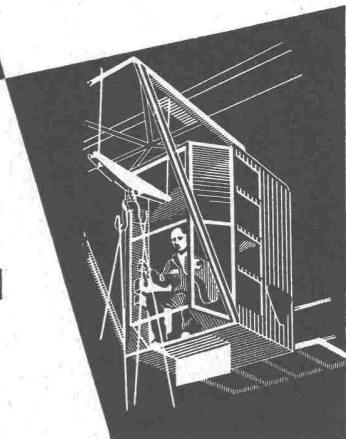


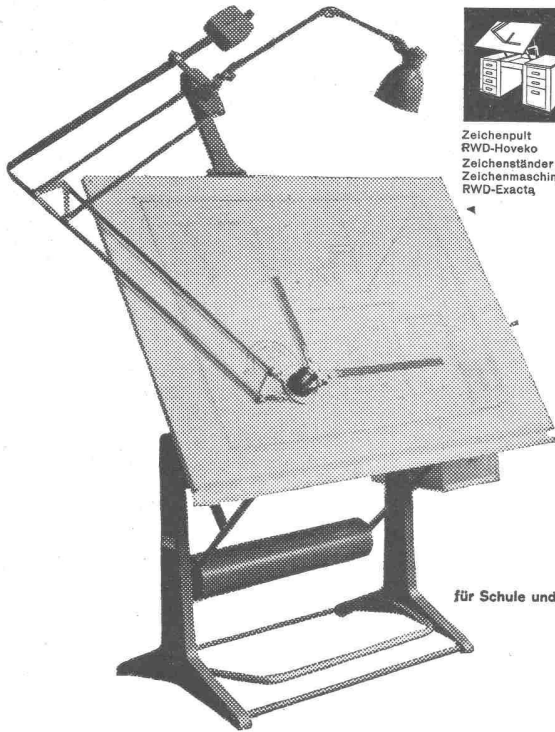
Schweiz. Reederei Basel
Laufkran im Umschlaghof
Tragkraft 3000 kg
Spannweite 15 m
Schützensteuerung
Katzfahren : 40 m / min
Kranfahren : Umlauf - Ge-
triebe 70-205-275 m/min
Hubwerk : 15-60 m / min



HÜBSCHER + CO./SCHAFFHAUSEN
MASCHINEN- UND STAHLBAU

EBNATSTRASSE 131 TEL. (053) 5 35 19 / 5 53 42

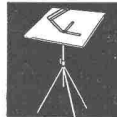




RWD-Stühle und Hocker



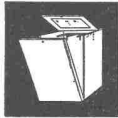
Zeichenständer RWD-Rex



Zeichenpult RWD-Architekt



Vertikalplanschränke RWD-Exacta PV



Zeichenpult RWD-Hoveko Zeichenständer und Zeichenmaschinen RWD-Exacta



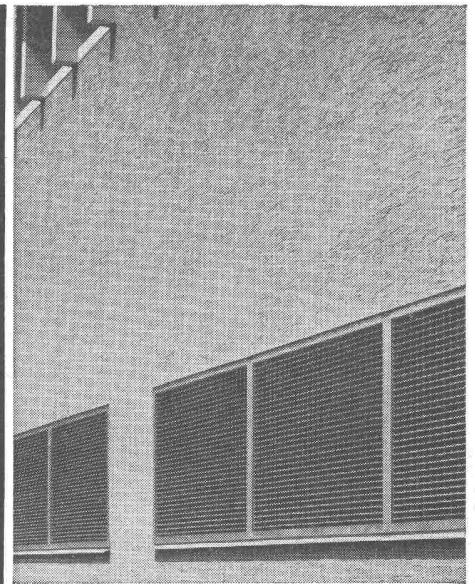
RWD-Schulmöbel

RWD

für Schule und Technik ein Begriff

Reppisch-Werk AG,
Dietikon-Zürich
Giesserei
Maschinenfabrik
Möbelfabrik
Tel. (051) 91 81 03
gegr. 1906

WALLISELEN-ZH
TEL. 051/933232
Keller
SIEGFRIED CO



Ventilationsgitter

Treppenstufen - Podeste
Abdeckungen

Sämtliche Gitterrostkonstruktionen

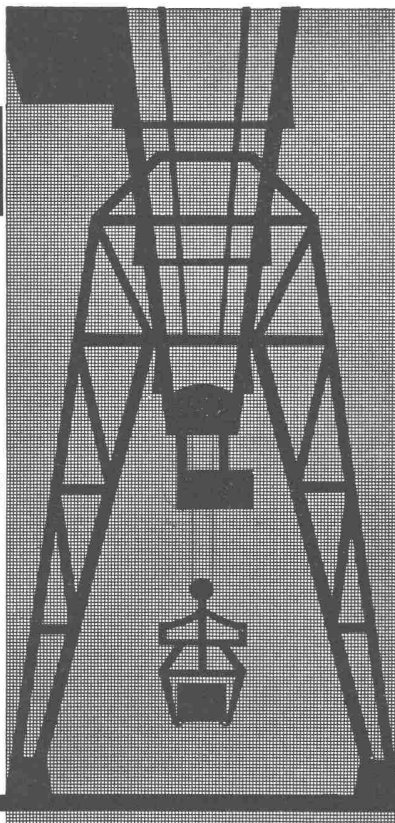
System WEMA



Krane

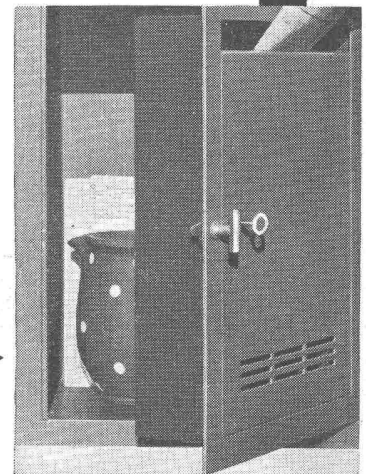
Elektrozüge

Aufzüge



Schindler-Aufzug- und Uto-Kran-Fabrik AG.. Zürich

norm ges. gesch.
Bauteile



Brief- und
Milchkasten

Verlangen Sie unsere Spezialprospekte

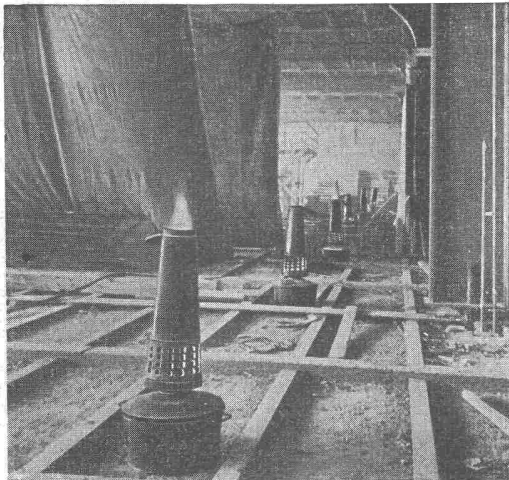
Metallbau AG
Zürich 47 Albisrieden

Anemonenstrasse 40 Tel. 051 / 52 13 00

Kein Arbeitsunterbruch

dank der transportablen Ölheizung

FIRE-BOX



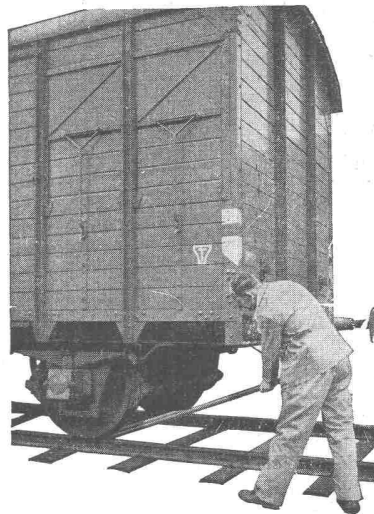
Einfach regulierbar • Leistung ca. 20 000 cal/h •
Selbständige Brenndauer: 12 Std. • Bereits über
10 000 Stück in Betrieb • Preis inklusive Tragring
Fr. 88.—

INTERTHERM AG., ZÜRICH 1

Nüscherstrasse 9

Telephon (051) 27 88 92

90 JAHRE 1866-1956 GIROUD OLTEN



Bald erschwert die
Witterung mehr als
sonst die Rangier-
arbeiten!

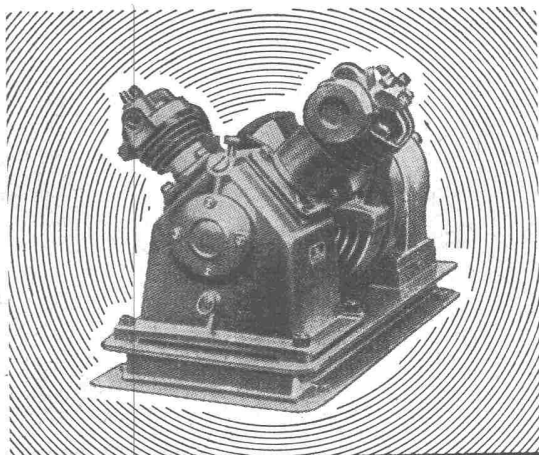
Dann helfen Ihnen
unsere **1300fach**
bewährten,
patentierten

WAGENSCHIEBER

Durch Bahngesellschaften geprüft und als das **geeignteste**
Verschiebegerät bezeichnet

AG. DER MASCHINENFABRIK VON LOUIS GIROUD, OLTEN
Telephon (062) 5 40 17

8956

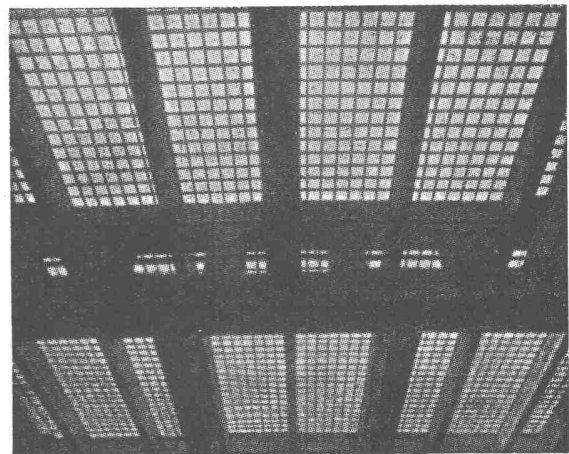


HAUG KOMPRESSOREN

Leistung: 14 bis 140 m³/h
Drücke: bis 30 atü

FRITZ HAUG AG.

Maschinenfabrik **ST. GALLEN** Tel. (071) 24 64 37



BAUGLÄSER

Alle Sorten und Neuheiten zu günstigen Preisen.

GLASBETON Spezialabteilung für **Glasbeton-Oberlichter**,
garantiert wasserdicht, **begeh-** und **befahrbar** Aus-
führung, mit extra hellen, lichtstreuenden Kristall-
prismen.

GLASBAUSTEINE extra hell, für Aussenwände, Trep-
penhäuser, innere Trennwände. Vorzügliche Isolation
gegen Kälte, Wärme und Schall. Grosse Referenzliste.
Verlangen Sie kostenlose Dokumentation und Offerte.

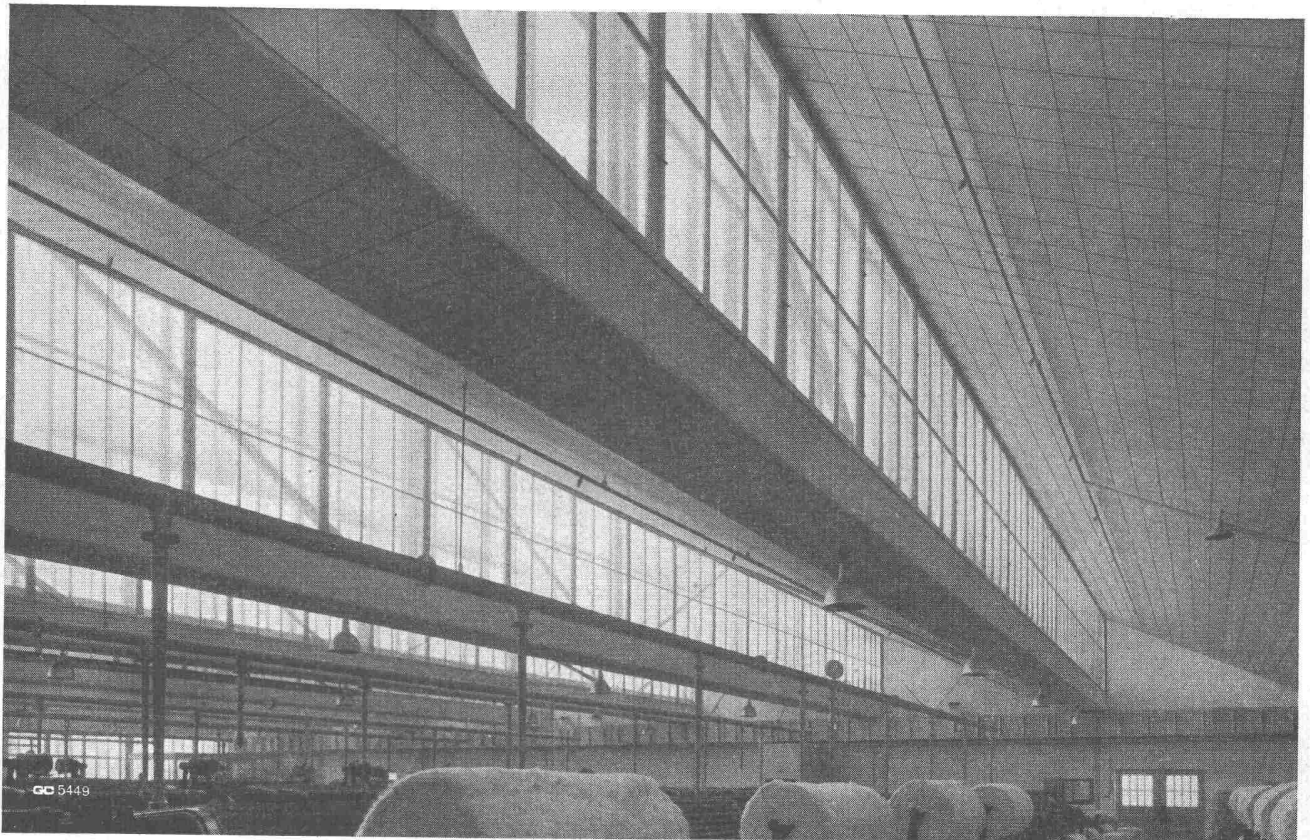
Ruppert, Singer & Cie. AG., Zürich

Tafelglas en gros und Spiegelmanufaktur

Telephon (051) 52 53 53 - Gegründet 1884

Briefadresse: Zürich 48, Altstetten

Stahlhochbau Geilinger & Co. Winterthur



Fluoreszenzleuchten - unsere Spezialität!



Ein Beispiel einer Garagenbeleuchtung



Spezialfabrik für Fluoreszenzlampen-Beleuchtungskörper, Herisau, Telefon 071/52363/64