

**Zeitschrift:** Schweizerische Bauzeitung  
**Herausgeber:** Verlags-AG der akademischen technischen Vereine  
**Band:** 74 (1956)  
**Heft:** 52

## Werbung

### Nutzungsbedingungen

Die ETH-Bibliothek ist die Anbieterin der digitalisierten Zeitschriften. Sie besitzt keine Urheberrechte an den Zeitschriften und ist nicht verantwortlich für deren Inhalte. Die Rechte liegen in der Regel bei den Herausgebern beziehungsweise den externen Rechteinhabern. [Siehe Rechtliche Hinweise.](#)

### Conditions d'utilisation

L'ETH Library est le fournisseur des revues numérisées. Elle ne détient aucun droit d'auteur sur les revues et n'est pas responsable de leur contenu. En règle générale, les droits sont détenus par les éditeurs ou les détenteurs de droits externes. [Voir Informations légales.](#)

### Terms of use

The ETH Library is the provider of the digitised journals. It does not own any copyrights to the journals and is not responsible for their content. The rights usually lie with the publishers or the external rights holders. [See Legal notice.](#)

**Download PDF:** 13.03.2025

**ETH-Bibliothek Zürich, E-Periodica, <https://www.e-periodica.ch>**

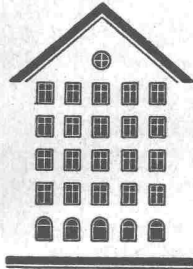
# SCHWEIZERISCHE BAUZEITUNG

WOCHENSCHRIFT FÜR ARCHITEKTUR / INGENIEURWESEN / MASCHINENTECHNIK

REVUE POLYTECHNIQUE SUISSE

ORGAN DES S.I.A. SCHWEIZERISCHER INGENIEUR- UND ARCHITEKTEN-VEREIN  
UND DER G.E.P. GESELLSCHAFT EHEMAL. STUDIERENDER DER EidG. TECHN. HOCHSCHULE  
GEGRÜNDET 1883 VON Ing. A. WALDNER / HERAUSGEGEBEN VON Ing. W. JEGHER

*Fenster*



*Kiefer Zürich*

**Verlag**

W. Jegher & A. Ostertag, Dianastrasse 5, Zürich / Tel. 23 45 07 / Postcheck VIII 6110

Postadresse:  
Schweiz. Bauzeitung, Postfach Zürich 39

**Bezugspreise**

Einzelheft Fr. 1.65 — Abonnements:

Kategorie	12 Monate		6 Monate		3 Monate	
	Schweiz	Ausland	Schweiz	Ausland	Schweiz	Ausland
A	66.—	72.—	33.—	36.—	16.50	18.—
B	60.—	66.—	30.—	33.—	15.—	16.50
C	50.—	56.—	25.—	28.—	12.50	14.—
D	36.—	42.—	18.—	21.—	9.—	10.50

A Normaler Preis  
B für Mitglieder Schweiz. Techn. Verband  
C für Mitglieder S.I.A. oder G.E.P.  
D für Mitglieder S.I.A. oder G.E.P., die weniger als 30 Jahre alt sind, sowie für Studierende der ETH und der EPUL (bei Bestellung Geburtsjahr angeben).

Das Abonnement kann mit jedem Kalendermonat begonnen werden. Die Kategorien B, C und D gelten nur für direkte Bestellung beim Verlag.

**Anzeigenverwaltung**

Mosse-Annoncen AG., Zürich, Limmatquai 94 / Tel. 32 63 17 / Postcheck VIII 1027

## AUFZÜGE

für Personen - Waren  
Speisen - Akten  
mit und ohne Feineinstellung

*Gebauer*  
**ZÜRICH**  
Birmensdorferstrasse 273  
Telephon 33 21 66

**Patentanwälte**

### E. BLUM & Co., ZÜRICH

Gegründet 1878 Telephon 25 16 33  
Bahnhofstrasse 31

Anmeldung von Erfindungen

Fabrik- und Handelsmarken

Gutachten, Prozessberatung

**INHALT**

Ausbreitung des Industrie-Rauches in der untersten Atmosphäre. Von P. Kaufmann . . . . . 795\*

Zum Blankettverfahren im Baugeverbe. Von A. Eigenmann und VSGI 799

Das abenteuerliche Leben eines alten G. E. P.-Kollegen. Von L. Kooyker 800\*

**WETTBEWERBE**

Schulhaus in Schwanden GL. Kirche in Effretikon . . . . . 802

Berichtigungsblatt 1956 . . . . . 802

## HCH. LIER

**Deckenheizungen** System Crittall

**Heisswasser-Heizungen**

**Umbau bestehender Dampfanlagen in Heisswasser • Abwärmeanlagen**

**HEIZUNGS-INGENIEUR ZÜRICH 4** Badenerstrasse 444 Tel. 52 23 50/51

Wissen Sie schon von der technischen Neuheit: der Kuhlmann-

### Perspektiv-Zeichenmaschine?

Wertvolle Arbeitsvorteile - zuverlässige Präzision - einfache Handhabung

Prospekte und Beratung durch das zeichentechnische Spezialhaus

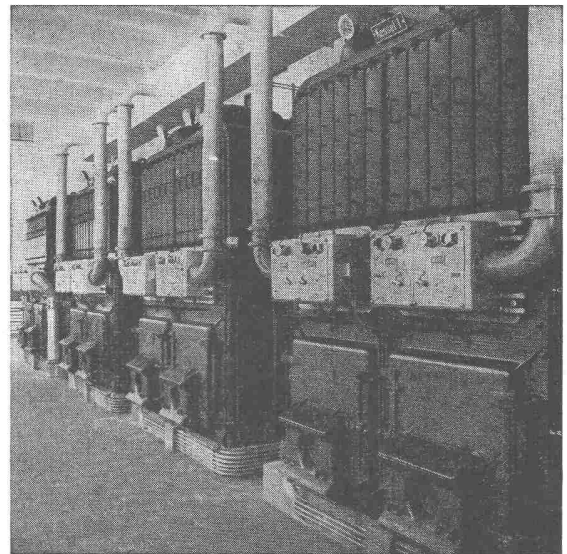


Gebrüder Scholl AG. an der Poststrasse in Zürich seit 1865 - Telephon (051) 23 76 80

# **OERTLI** Ölbrenner für Zentralheizungen - Industrie - Gewerbe

- für schwere und schwerste Oele
- Photozelle
- Momentanzündung
- über 22 000 Anlagen im In- und Ausland
- 27 eigene Montage- und Servicestellen in der Schweiz

*Verlangen Sie unverbindliche Beratung,  
Referenzen und Rentabilitätsberechnung*

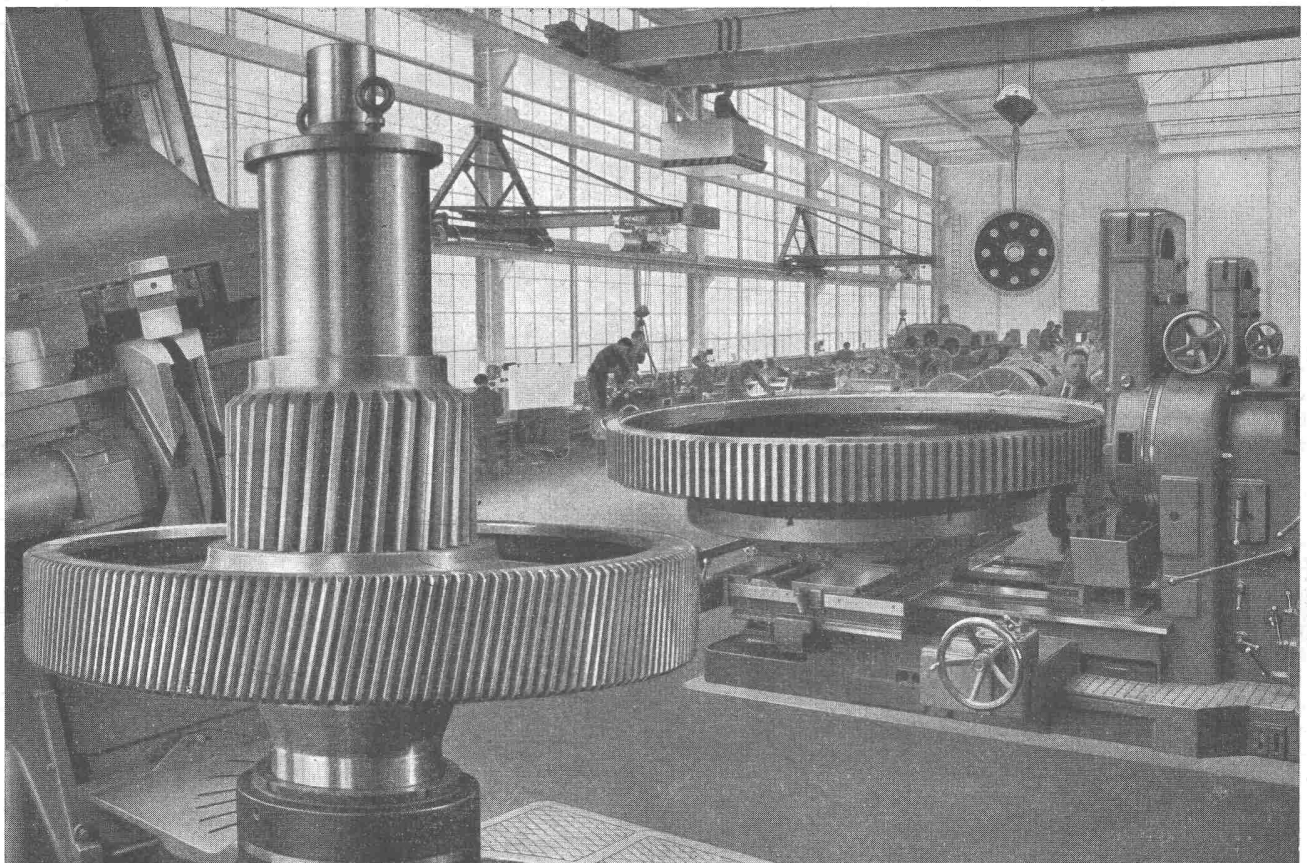


**OERTLI**

**Ing. W. Oertli AG, Dübendorf-Zürich**

Postfach Zürich 51

Telephon (051) 96 65 71

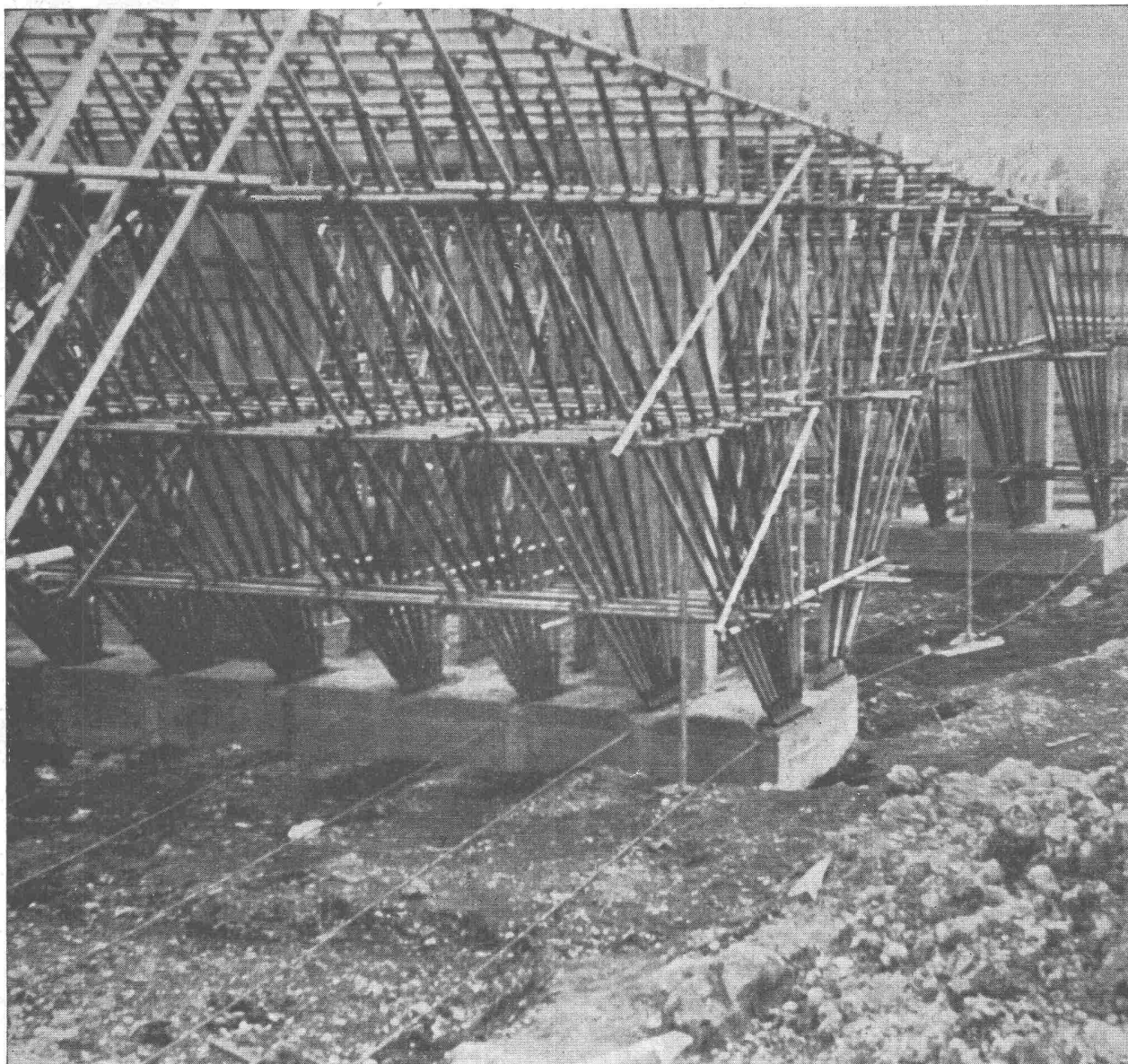


**MAAG-ZAHNRÄDER AG. ZÜRICH**



**ACROW**  
BANGERTER LYSS

STAHLROHRGERÜSTE  
H-RAHMENGERÜSTE  
DECKENSCHALUNGSTRÄGER  
STAHLSCHALUNGEN  
DECKENSTÜTZEN  
GRABENSPRIESSEN  
VARIABLE SÄULENSCHALUNGEN

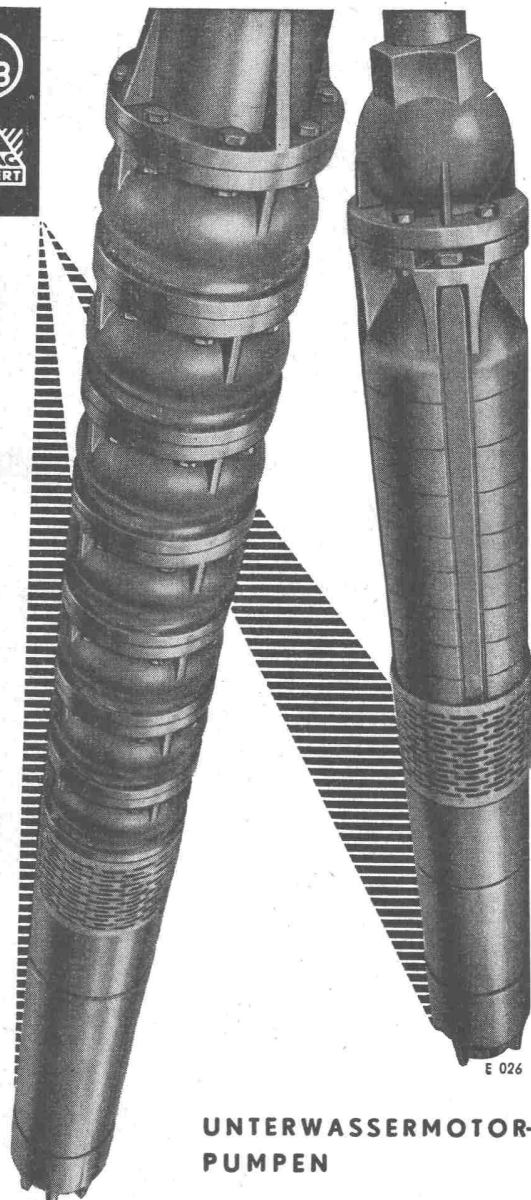


**A. BANGERTER & CIE SA LYSS** ☎ **032 84123**

Cementwaren und Bausteinwerke    Fabrique de produits en ciment

Abteilung für Bauwerkzeuge    Dép. outillage pour la construction

Verlangen Sie die Zustellung unseres interessanten ACROW-Bulletins A 3



E 026

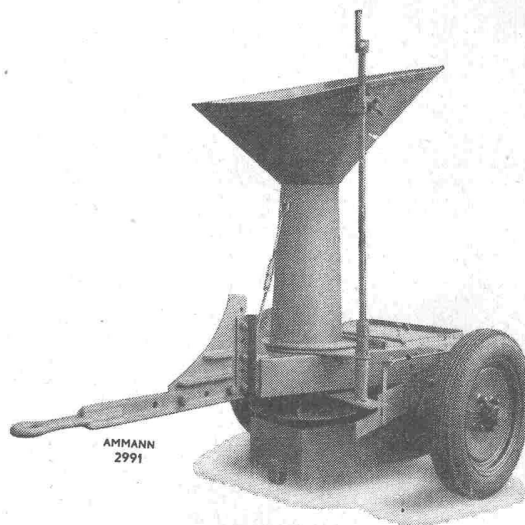
**UNTERWASSERMOTOR-  
PUMPEN**

Für Förderströme bis 1200 m<sup>3</sup>/h  
für Förderhöhen bis 200 m  
Antriebsmotoren bis 600 PS

VERKAUFSBÜRO  
**KSB ZÜRICH AG**  
Beckenhofstraße 72, Tel. (051) 28 25 18  
für die Erzeugnisse der Firmen:  
Klein, Schanzlin & Becker AG, Frankenthal (Pfalz)  
Amag - Hilpert - Pegnitzhütte AG Nürnberg  
Kleinschanzlin - Bestenbostel GmbH, Bremen  
Kleinschanzlin Pumpen AG, Homburg (Saar)  
Alleinverkauf für den Bausektor  
**MBA- MASCHINEN U. BAHNBEDARF AG**  
Dübendorf Tel. (051) 96 63 33

**Sand- und Salzstreuer**

zum Anhängen an jeden Lastwagen  
Streubreite einstellbar bis 8 m



**U. AMMANN**

Maschinenfabrik AG,  
**LANGENTHAL**  
Tel. (063) 2 27 02

Ausführung  
sämtlicher  
Innenausbauten



Karl Steiner

Türen aller Arten  
Schränke + Küchenausbauten  
Fensterausbauten

Täfer + Decken  
Schalldichte Konstruktionen  
Trennwände + Verschalungen

Moderne Buffetanlagen  
Bar- + Kühlkorpuse  
Einbausitzgruppen  
Tische + Bestuhlungen

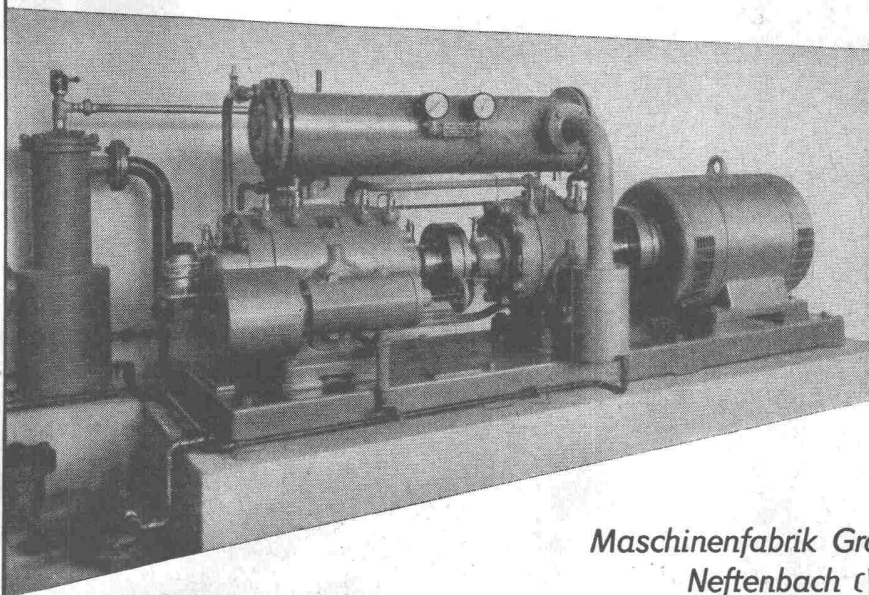
Ladeneinrichtungen  
für alle Branchen  
Einzelmöbel • Vitrinen  
Schaufensterausbauten  
Komplette Coiffeureinrichtungen  
für Damen- + Herrensalons

Bauschreinerei + Möbelfabrik  
Ladenausbau  
Coiffeureinrichtungen

Zürich 11/50  
Hagenholzstrasse 60  
Telefon 46 43 44



## GRABER & WENING / ROTATIONS-KOMPRESSOREN



wir liefern halb- und vollautomatische Anlagen für jeden Industriebedarf

1- und 2-stufige Kompressoren für 4 und 8 atü Betriebsdruck  
Eff. Leistung: 100-1000 m<sup>3</sup>/h

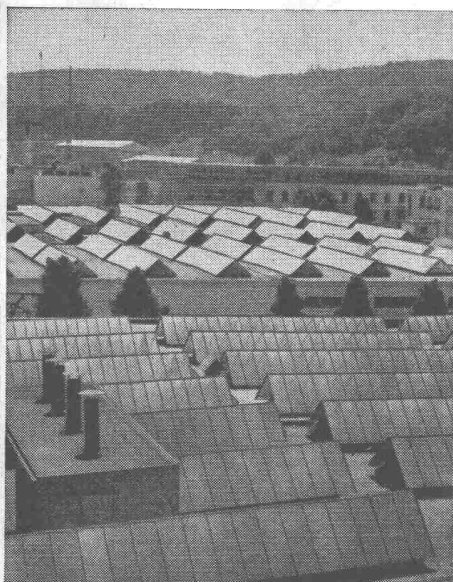
Maschinenfabrik Graber & Wening AG.  
Neftenbach (Winterthur)

GW 359

WALLISELLEN-ZH  
TEL. 051/933232

WALLISELLEN-ZH  
TEL. 051/933232

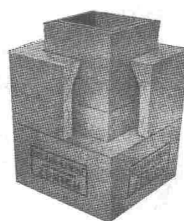
SIEGFRIED  
**Keller**<sup>CO</sup>



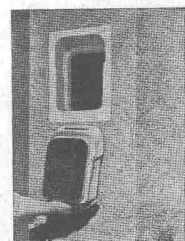
Kittlose Glasdächer  
**SYSTEM WEMA**

Hofüberdachungen und Vordächer.  
Shedrinnen

## Baue schnell und gut . . .



Kamine



Russtüren

Vulkan-Baustoffe

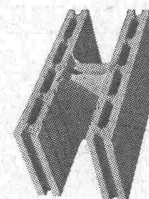
**SPRING + SÖHNE**  
ZÜRICH UND DIETIKON  
Telephon (051) 52 51 55



Schalungssteine

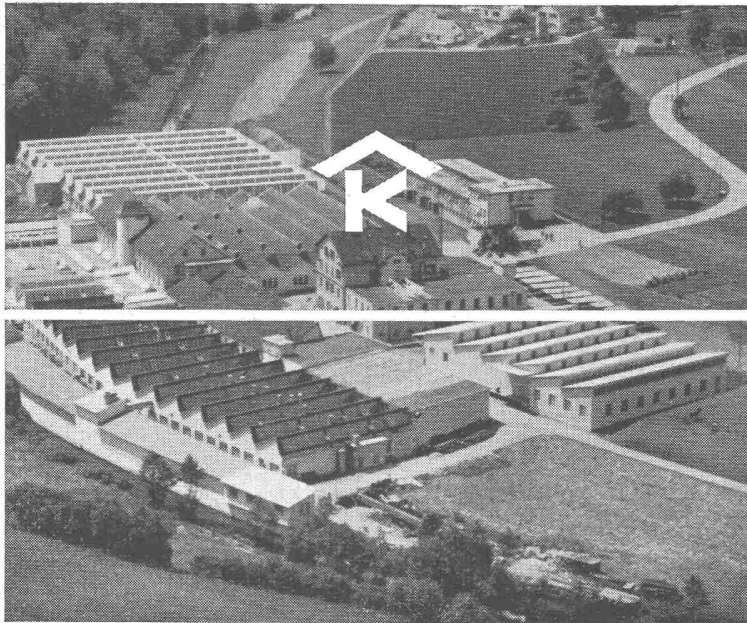


Zwischenwandsteine



Isoliersteine

. . . baue mit **SPRING-Steinen**



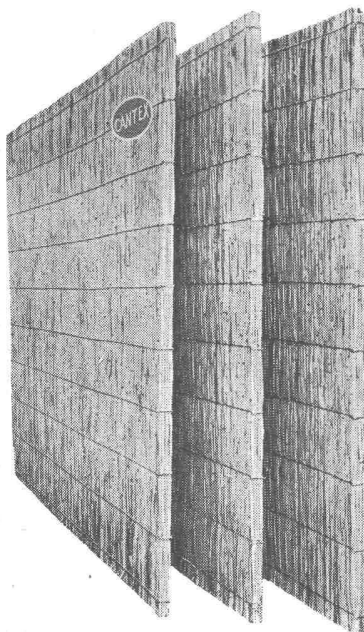
# KULLY GLASDÄCHER

Kittlose Oberlichter  
für Shed- Sattel- und Pultdächer

Parallelöffnende Ventilations-  
flügel «AIREX»

A. Kully A. G. Glasdachwerke Olten

## «CANTEX» gepresste Schilfmatten



ein hervorragendes  
Isoliermaterial.

Grosse  
Dammfähigkeit,  
rissfrei  
bruchsicher  
elastisch

Stärken:  
2, 2½, 3½, 5 cm

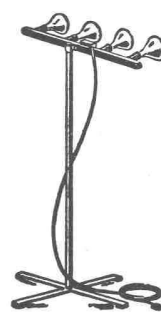
Isolierung von  
Betondecken  
Mauerwerken  
Unterlagsböden  
freihängenden  
Decken

Schweizer Fabrikat

**VEREINIGTE SCHILFWEBEREIEN, ZÜRICH**

Stampfenbachplatz 1

Telephon (051) 28 43 63



Infrarotstrahler

## Bau-Austrocknung

In Neubau, Umbau,  
Lager, Wohnraum.

Luft zu feucht?

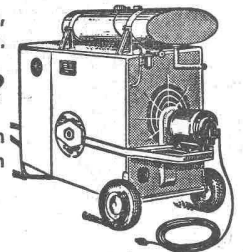
Schnelles Trocknen  
mit den bewährten

Infrarotstrahlern

oder

Nelson

Hochleistungs-  
Petrolöfen



Nelson  
Hochleistungs-Petrolöfen

**H. Krüger - Ing.-Bureau - St. Gallen**

Berneckstrasse 44

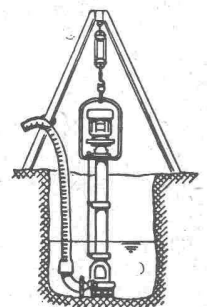
## Abwasser-Pumpen

Fäkalien-Pumpenanlagen

Vollautomatische  
Wasserversorgungsanlagen

## Spezialpumpen

für alle Zwecke der Industrie



**SIHI-PUMPEN AG., FLURLINGEN**

Telephon (053) 5 57 87

bei Schaffhausen



**FRICK-GLASS A.G.**  
ZÜRICH-ALTSTETTEN

Tel. (051) 52 51 11

Asphalt-Isolierungen

Flachdach-Beläge

Kork-Isolierungen

in zuverlässiger Ausführung



# Was wählen



Hervorragende Leistung und Qualität, basiert auf weltweiter Erfahrung, das sind die Fundamente, durch welche SIBIR zum meistverbreiteten Kühlschrank in der Schweiz wurde. Über 120 000 Apparate stehen in Betrieb und darum tauchen auch mehr und mehr Kopien auf. Alle Äusserlichkeiten werden nachgeahmt.

Nicht nachgeahmt aber werden kann die Qualität. Die Resultate mehr als zehnjähriger Forschung, die praktische Erfahrung durch Fabrikationstätigkeit in aller Welt, das sind Dinge, die man nicht von aussen sieht, die niemals kopiert werden können. Gerade darauf kommt es aber an, soll ein Apparat dauernd gut funktionieren. Darum, wenn ein Kühlschrank, dann ein



## SIBIR

Kühlschrank für jedermann

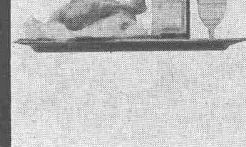
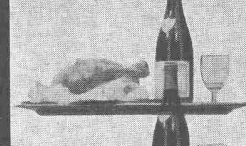
# Schlieren

Aufzüge

sicher

rasch

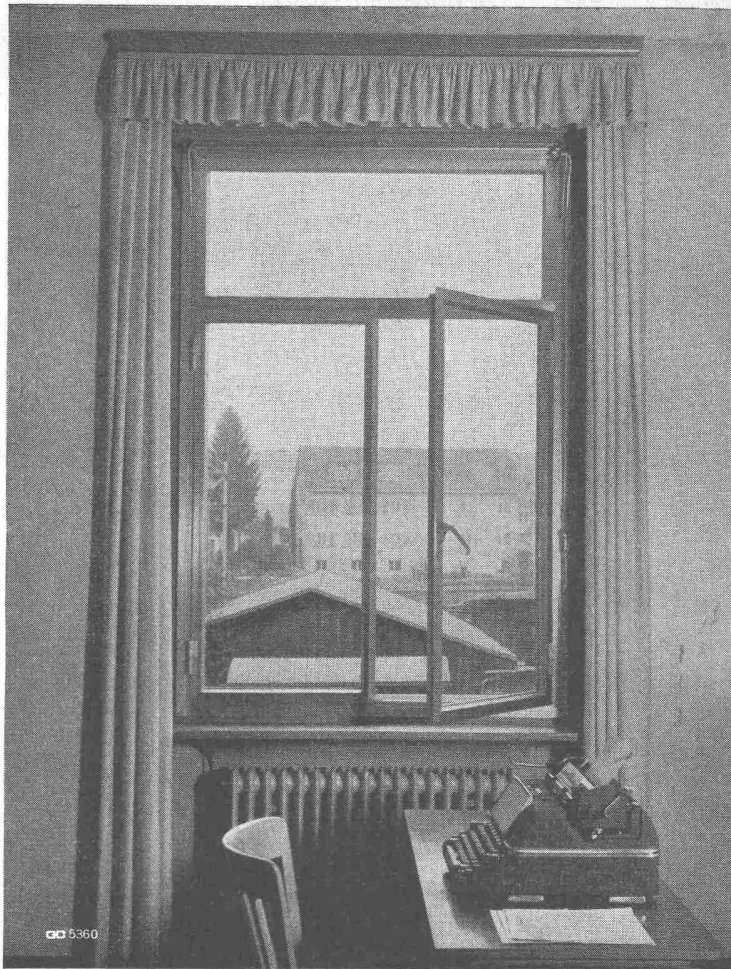
bequem



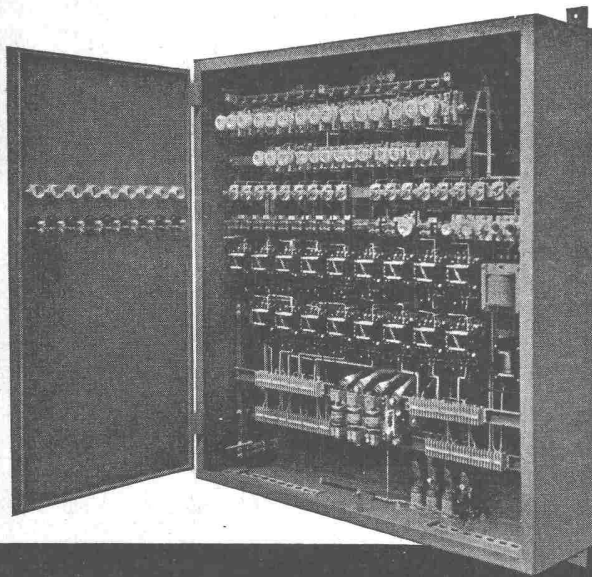
Schweizerische Wagons- und  
Aufzügefabrik A.G.  
Schlieren-Zürich



## Leichtmetall- Fenster im Geschäftshaus Geilinger & Co. Winterthur


**GC**

# CMC-Verteilkasten und -schränke



Unsere Verteilkasten und -schränke werden für Aufbau- oder Unterputzmontage, auch staub- und spritzwasserdicht, in jeder beliebigen Ausführung und Grösse geliefert. Die Innenausrüstung ist praktisch, mit genügend Montageraum, das Aeusserere von zweckmässiger Schönheit. Die Apparate werden fertig eingebaut und verdrahtet; der Apparaterost lässt sich zur Montage einfach herausheben. Gute Erweiterungsmöglichkeit. Verlangen Sie bitte unsere Prospekte.

Senden Sie uns Ihr Prinzipschema, wir besorgen alles Weitere für Sie.

Schützesteuerungen,  
eingebaut in **CMC**-Verteilkasten

**CMC** CARL MAIER & CIE

Fabrik elektrischer Apparate und Schaltanlagen

SCHAFFHAUSEN

TEL. 053 56131