

Zeitschrift: Schweizerische Bauzeitung
Herausgeber: Verlags-AG der akademischen technischen Vereine
Band: 75 (1957)
Heft: 15

Werbung

Nutzungsbedingungen

Die ETH-Bibliothek ist die Anbieterin der digitalisierten Zeitschriften. Sie besitzt keine Urheberrechte an den Zeitschriften und ist nicht verantwortlich für deren Inhalte. Die Rechte liegen in der Regel bei den Herausgebern beziehungsweise den externen Rechteinhabern. [Siehe Rechtliche Hinweise.](#)

Conditions d'utilisation

L'ETH Library est le fournisseur des revues numérisées. Elle ne détient aucun droit d'auteur sur les revues et n'est pas responsable de leur contenu. En règle générale, les droits sont détenus par les éditeurs ou les détenteurs de droits externes. [Voir Informations légales.](#)

Terms of use

The ETH Library is the provider of the digitised journals. It does not own any copyrights to the journals and is not responsible for their content. The rights usually lie with the publishers or the external rights holders. [See Legal notice.](#)

Download PDF: 06.02.2025

ETH-Bibliothek Zürich, E-Periodica, <https://www.e-periodica.ch>

SCHWEIZERISCHE BAUZEITUNG

WOCHENSCHRIFT FÜR ARCHITEKTUR / INGENIEURWESEN / MASCHINENTECHNIK

REVUE POLYTECHNIQUE SUISSE

ORGAN DES S. I. A. SCHWEIZERISCHER INGENIEUR- UND ARCHITEKTEN-VEREIN
UND DER G. E. P. GESELLSCHAFT EHEMAL. STUDIERENDER DER EIDG. TECHN. HOCHSCHULE
GEGRÜNDET 1883 VON ING. A. WALDNER / HERAUSGEGEBEN VON ING. W. JEGHER

Fenster

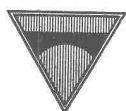


Kiefer Zürich

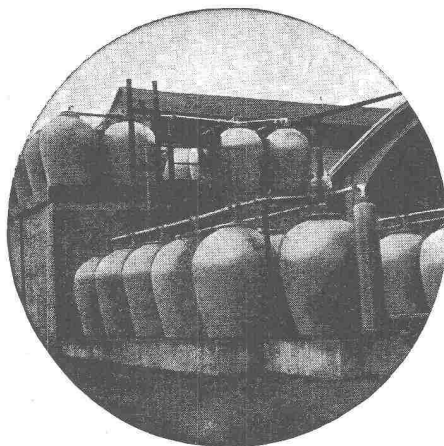
AUFZÜGE

für Personen - Waren
Speisen - Akten
mit und ohne Feineinstellung

Gebauer
ZÜRICH
Birmensdorferstrasse 273
Telephon 33 21 66



ING. MAX GREUTER & CIE. ZÜRICH 7
INJEKTIONS- UND GUNIT-ARBEITEN TIEFBOHRUNGEN



STEINZEUG EMBRACH

garantiert säurebeständig

Chemisches Steinzeug für stärkste chemische Beanspruchung

Embrachit garantiert temperaturwechselbeständig bis 100° C

Thermosil speziell wärmeleitend

Porzellan und **Embrit** für Elektroisolierkörper mit hoher elektrischer und mechanischer Festigkeit

Kanalisations-Steinzeug für Bau- gewerbe und Landwirtschaft

Steinzeugfabrik Embrach AG.

für Kanalisation und chemische Industrie
Embrach (Kt. Zürich) Tel. (051) 96 23 21

Verlag

W. Jegher & A. Ostertag, Dianastrasse 5,
Zürich / Tel. 23 45 07 / Postcheck VIII 6110
Postadresse:
Schweiz. Bauzeitung, Postfach Zürich 39

Bezugspreise

Einzelheft Fr. 1.65 — Abonnements:

12 Monate		6 Monate		3 Monate	
Schweiz	Ausland	Schweiz	Ausland	Schweiz	Ausland
66.—	72.—	33.—	36.—	16.50	18.—

Für Mitglieder des S. I. A., der GEP und des Schweiz. Technischen Verbandes sowie für Studierende der ETH und der EPUL ermässigte Preiskategorien nach Tarif.

Anzeigenverwaltung

Mosse-Annoncen AG., Zürich, Limmat-
quai 94 / Tel. 32 68 17 / Postcheck VIII 1027

INHALT

- VW-Grossbetrieb «AMAG-Ueberland-
strasse» in Zürich. Von *M. Troesch* 215*
Zur Berner Verkehrsfrage. Von
C. Hubacher und *O. H. Senn* . . . 221
O Bächlein, sprich, wohin? . . . 223*

MITTEILUNGEN

- Rohrbekleidungsband aus PVC.
Amerikanische Einschieben-Hänge-
bahn 224
Werke Gerlachshausen und Volkach
am Main 225

NEKROLOGE

- Hermann Schwyzer. Jean J. A. Bour-
geois 225*

BUCHBESPRECHUNGEN

- Neue Läden, von *K. Gatz* und
F. Hierl. Die Sitterbrücke bei Bi-
schofszell, von *A. Knoepfli* 226

WETTBEWERBE

- Sekundarschulhaus in Gommiswald
SG. Bruder-Klaus-Kirche in Basel.
Haushaltungsschule und Schwestern-
haus in Aesch BL. Schulhaus-Er-
weiterung in Bottighofen TG. Stadt-
spital II Zürich-Triemli 227

MITTEILUNGEN AUS DEM S. I. A.

- S. I. A. Aargau, Jahresbericht . . . 227

ANKÜNDIGUNGEN

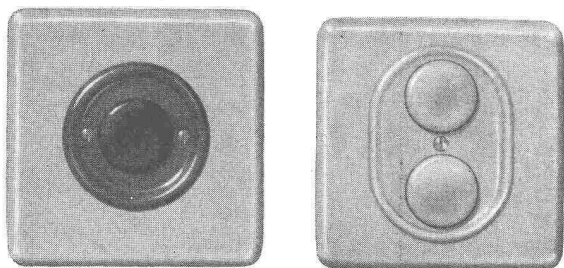
- Schweiz. Obst- und Weinfachschule,
Wädenswil, Kongress der UNIPÉDE,
Lausanne 1958. Wasserchemie-Tagung
in Goslar 1957. Schweiz. Gesellschaft
für Bodenmechanik. Vorträge . . . 228

Kennen Sie „K-X“?

Sicher nicht. Denn «K-X» ist als Druckknopfschalter 10 A 250 V ~ das jüngste Glied der neuen X-Serie von Xamax-Apparaten, und während die bisherigen Dreh-, Kipp- und Wippschalter nicht nur wegen ihrer Zuverlässigkeit, sondern auch dank ihrer gefälligen Form Anklang fanden, überrascht diese neueste Schöpfung durch eine dritte Eigenschaft: **die Farbe.**

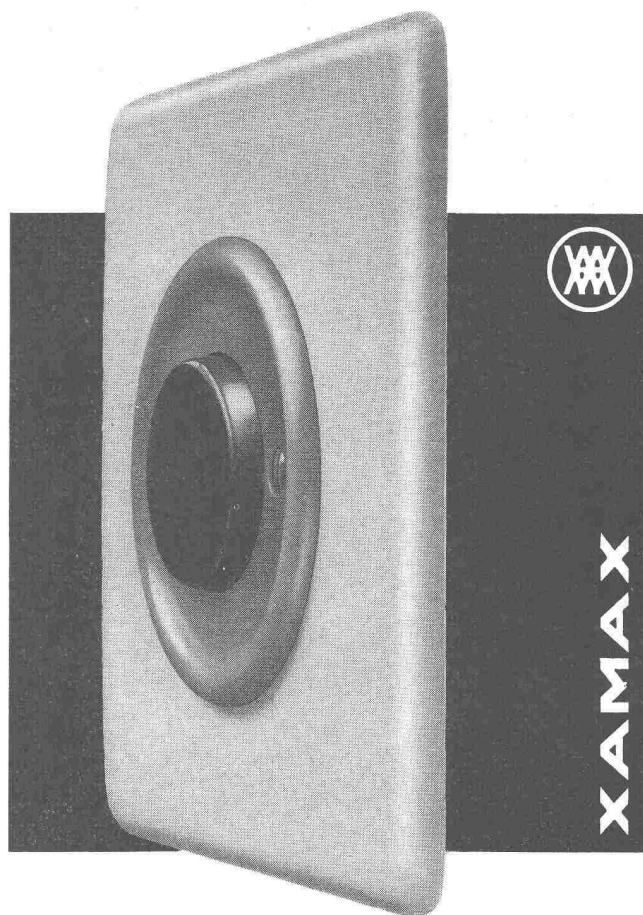
In Anpassung an die heutige moderne Wohnungsausstattung wird der Druckknopfschalter «K-X» ausser in den drei konventionellen Farben weiss, crème und schwarz auch in gelb, grün, rot und blau hergestellt, wodurch er dem Raumgestalter mannigfache Kombinationsmöglichkeiten bietet. Beachten Sie die erfreuliche Wandlung: vom Zweckgerät zum eigentlichen Wandschmuck.

Patent angemeldet.



XAMAX AG. - Zürich 50-Oerlikon

Telefon (051) 46 64 84



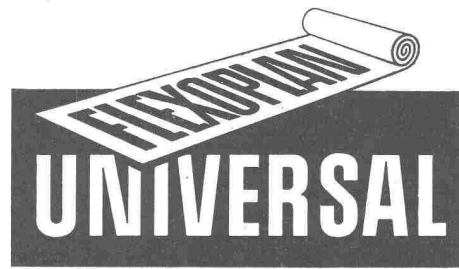
Wärmeisolation

**wasserdichte Isolation und begehbare Schutzbelag
in Zementmörtel der Shedrinnen**

MEYNADIER

+CIE AG

Zürich	Vulkanstrasse 110	Tel. 051 / 52 22 11
Bern	Murtenstrasse 36	Tel. 031 / 2 90 51
Lausanne	Grand-Chêne 2	Tel. 021 / 23 41 40



Flachbedachungen mit der wasserabstossenden, farbigen Dachpappe mit dem neuen, zähen Spezialbelag

Dass Flexoplan-UNIVERSAL eine Umwälzung bedeutet, bestätigt jeder Praktiker, der mit Dachpappen arbeitet. Der widerstandsfähige Spezialbelag, der in jahrelangen Versuchen entwickelt und erprobt wurde, überzieht die Isolierbahn wie eine Haut. Er schützt sie vor Sonne und Regen. Das Wasser bleibt nicht mehr im Bestreuungsmaterial haften, sondern perlt in grossen Tropfen ab.

Unsere Firma umfasst alle Gebiete des baulichen Abdichtungswesens. Sie ist in der Lage, die den jeweiligen Verhältnissen angepasste Methode in Vorschlag zu bringen und die fachmännische Ausführung zu übernehmen. Unsere technischen Organe sind gerne bereit, auf Grund einer über 40jährigen Erfahrung der Firma mit Vorschlägen und Angeboten zu dienen.

Ausführung bituminös plastischer Isolierungen und Abdichtungen

Flachbedachungen für Wohn- und Industriebauten, Lagerhäuser usw. / Wasserdichte Isolierung von Brücken, Unterführungen, Tunnelgewölben, Reservoirs und Kanälen / Wasserdichte Isolierung von Kellerräumen gegen Grundwasser / Isolierung von Fundamenten gegen aufsteigende Feuchtigkeit / Isolierung von Waschküchen, Badezimmern, Duscheräumen / Isolierung von Terrassen und Balkonen / Tank- und Rohrisolierungen

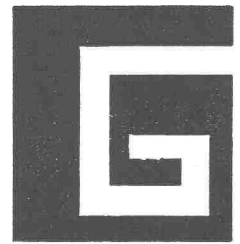


Kaspar Winkler+Co.

Fabrik für chemische Baustoffe

Zürich 48, Bern, Lausanne

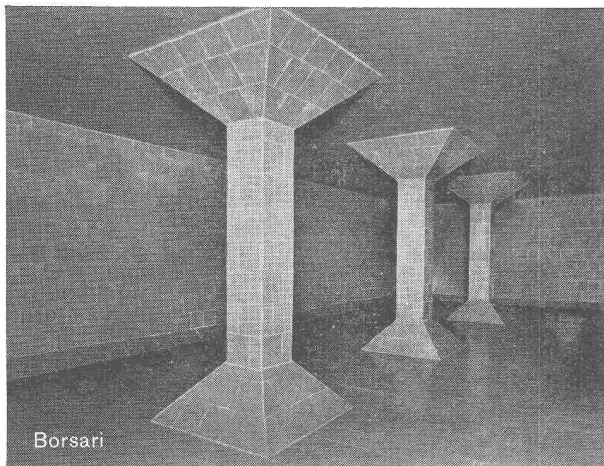
H. Geissberger — Co. Lufttechnische Anlagen



Zürich 4 Langstrasse 64
Telephon (051) 25 23 44

Wir erstellen:

17 Anlagen mit 90 000 m³ Luft pro Stunde
im Neubau AMAG-Schwamendingen



BORSARI
HEIZÖL- u. BENZIN-TANKS

aus Eisenbeton mit Plattenauskleidung

für jeden Bedarf 50 Jahre Erfahrung

Erstklassige Referenzen

Keine Korrosion

Kein Unterhalt

BORSARI & CO., Zollikon - Zürich

Telephon (051) 24 96 18

Gegründet 1873

Textolite

die unverwüestliche amerikanische
Kunstharzplatte — für Restaurant,
Küche und Kiosk im Restaurant.

Beleuchtung

für Direktions- und Sitzungszimmer,
Kantine, Büros, Werkhallen und
Restaurant.

Aussen-Beleuchtung: VW-Zeichen
mit Fluoreszenzlampe. Kandelaber
mit Fluoreszenz-Armaturen.

Kühleinrichtung

Für Restaurant Mövenpick und Kan-
tine AMAG: 1 Kühlkorpus mit Fla-
schenschubladen und Kühlfach.

Klima-Anlagen

für Restaurant, Küche, Office und
Wirtschaftskeller und für Schau-
küche.

... alles geliefert und eingerichtet
von der

GENERAL  ELECTRIC

Generalvertretung und Service:

NOVELECTRIC AG. ZÜRICH

Claridenstr. 25, Tel. 051/23 97 66

**TELEPHON-
PERSONENSUCH-
LICHTSIGNAL-
UHREN-
Anlagen**

Hasler^{AG}Bern

BELPSTRASSE 23, TELEPHON 031/64 11 11

Zweigniederlassung Zürich

STAMPFENBACHSTRASSE 63, TELEPHON 051/26 16 00

© 7950 D

Hch. Günthardts Erben

Röntgenstrasse 16 Zürich 5 Telephon 42 41 14/16

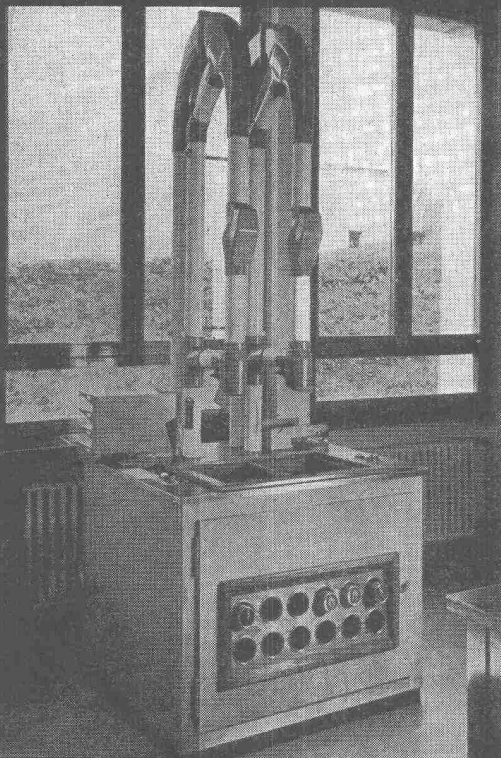
*

**Ausführung sämtlicher
Aushubarbeiten**



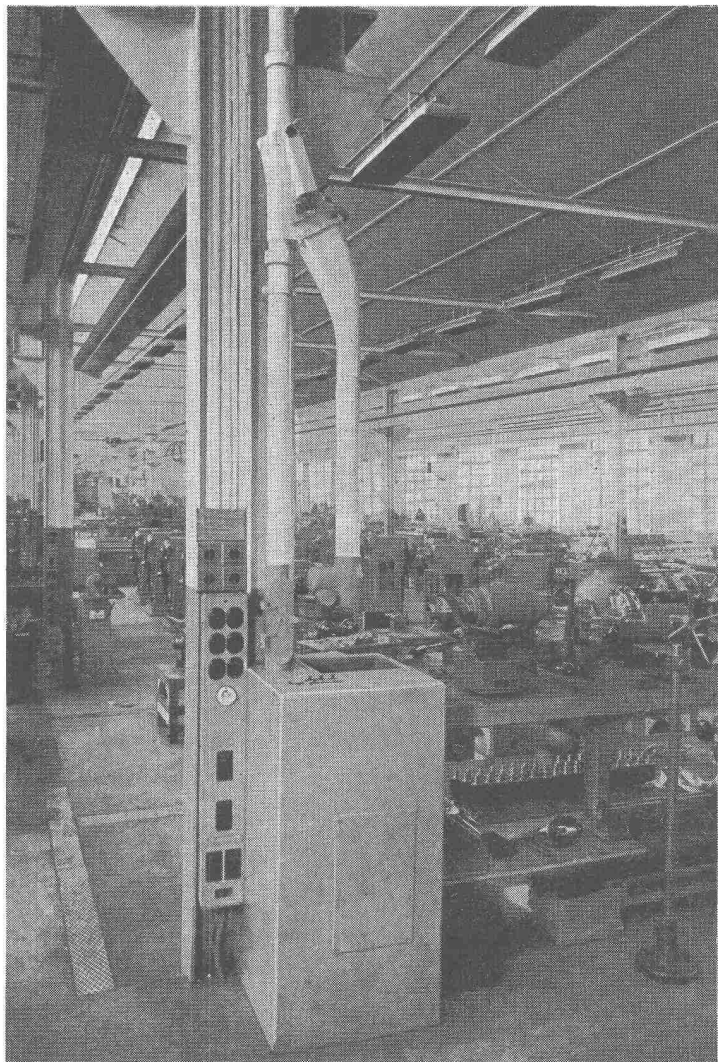
Rohrpost-Anlagen

Rohrpost-Anlagen sind in Handelshäusern, Industriebetrieben, Verwaltungen und Banken das geeignete Mittel, um kostspielige Botendienste einzusparen und Briefschaften, Warenproben und verschiedenes Kleinmaterial rasch, sicher und unter Verschluss an den Empfänger zu spedieren. Die Standard Telephon und Radio AG. ist bereit, die Wirtschaftlichkeit der Einführung einer Rohrpost-Anlage in Ihrem Betrieb zu studieren. Die Erfahrung hat gezeigt, dass die Einführung von Rohrpost-Anlagen sich in weit zahlreicheren Fällen lohnt als gemeinhin angenommen.



Zentralstelle einer Anlage mit 2 Rohrkreisen und druckknopfgesteuerten Weichen

Sende- und Empfangsstation einer Anlage nach dem Kreislaufsystem mit einem Rohrkreis und druckknopfgesteuerten Weichen

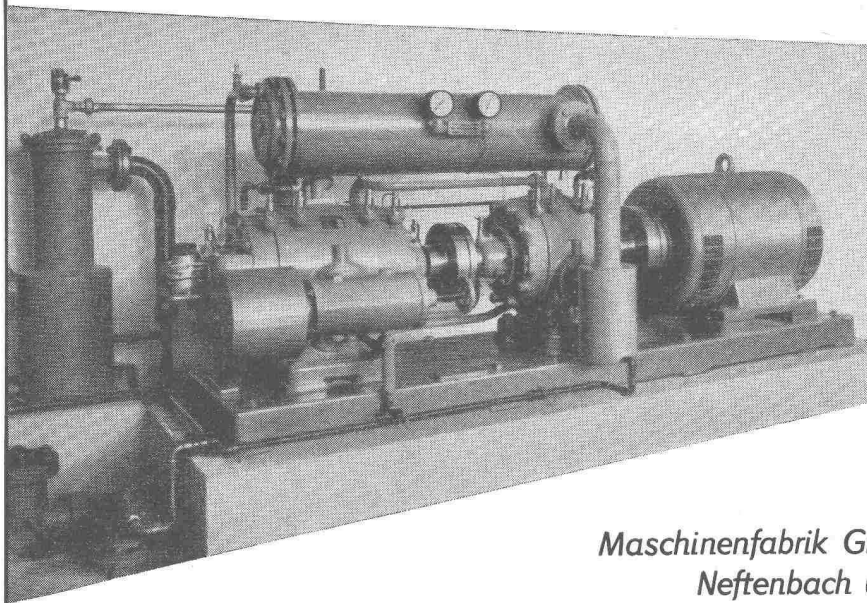


Ein *Standard*-Erzeugnis
projektiert und gebaut durch

Standard Telephon und Radio AG.

Zürich, mit Zweigniederlassung in Bern

GRABER & WENING / ROTATIONS-KOMPRESSOREN



wir liefern halb- und vollautomatische Anlagen für jeden Industriebedarf

1- und 2-stufige Kompressoren für 4 und 8 atü Betriebsdruck
Eff. Leistung: 100-1000 m³/h

Maschinenfabrik Graber & Wening AG.
Neftenbach (Winterthur)

GW 359

Zeichenständer NIKE

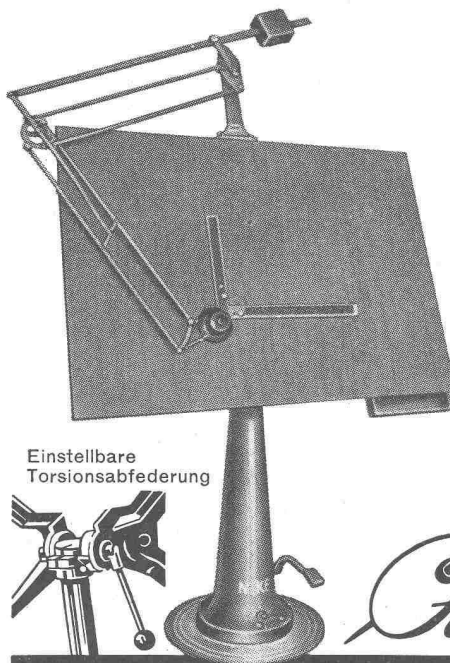
President

Oelhydraulisch verstellbar

Freilaufvorrichtung zum Neigen des Brettes

360° drehbar um die vertikale Achse

Platzsparend - formschön - der modernste Zeichentisch!



Einstellbare Torsionsabfederung

Racher

& CO. AG. MARKTGASSE 12
ZÜRICH 1 TEL. (051) 24 66 55

Wellplatten



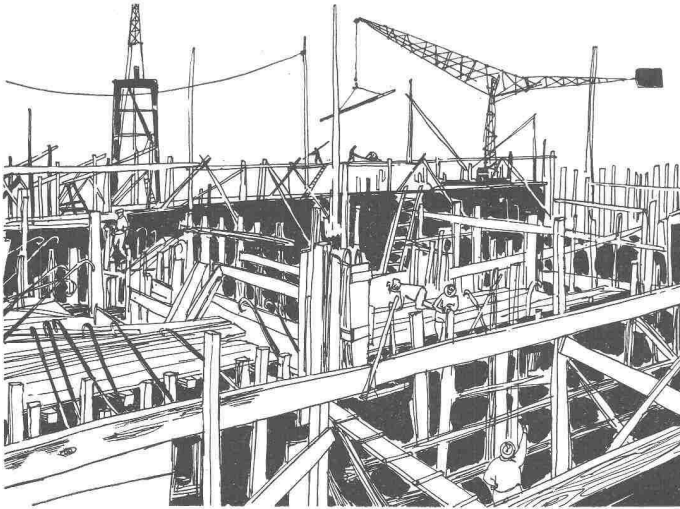
Für wetterfeste Dach-Eindeckungen und Fassaden-Verkleidungen von Fabrikanlagen, Flugzeug- und Ausstellungshallen, Lager-schuppen usw.
Das geringe Eigengewicht der Platten gestattet eine wirtschaftliche Konstruktion. Ausführung von gewölbten und ebenen Sheddächern mit gutem Lichteinfall.

Eternit

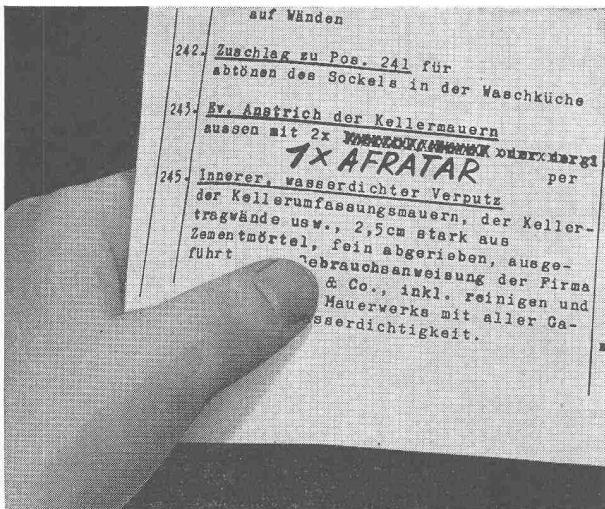
Eternit AG. Niederurnen
Telefon 058 41555

Beginn der Bausaison: Schutz der Baufundamente!

K 8



«Durch einen einfachen Eintrag im Devis...»



An Stelle der allgemeinen Routine-Vorschrift setzen Sie Afratar!

Zum Schutz der Fundamente genügt Ihnen nicht irgendein Schwarzlack, sondern nur ein Schutzanstrich, welcher punkto Qualität und Wirtschaftlichkeit höchste Anforderungen erfüllt.

Die im Bautenschutz führende Firma Siegfried Keller & Co., Wallisellen, empfiehlt Ihnen Afratar, welches gegenüber den konventionellen Anstrichen folgende drei Hauptvorteile aufweist:

1. Einfacher:

Während mit den üblichen Teerpech- oder Bitumenlacken 2-3 Anstriche notwendig sind, erzielen Sie mit dem Siegfried Keller-Produkt Afratar im einmaligen Auftrag die gleiche oder grössere Schichtstärke.

2. Schneller:

Durch Einsparen von Arbeitsgängen gewinnen Sie Zeit und können dem modernen Bautempo besser Rechnung tragen, indem Sie gleichzeitig höchsten Ansprüchen in Bezug auf dauernde Schutzwirkung genügen.

3. Wirtschaftlicher:

Der kostenmässig wesentlich ins Gewicht fallende Faktor Arbeitskraft wird durch die Reduktion der Arbeitsgänge auf einen Bruchteil reduziert, was den Afratar-Schutzanstrich wesentlich verbilligt.

Afra-Schutzanstriche für Beton und Eisen unter der Erde und unter Wasser:

Afratar

Afracel

Afraplast

Die Afra-Produkte sind durch den Fachhandel lieferbar.

Die Firma Siegfried Keller & Co., Wallisellen, führend im Bautenschutz, bürgt wie für alle andern Erzeugnisse auch für die Güte ihrer AFRA-SCHUTZANSTRICHE

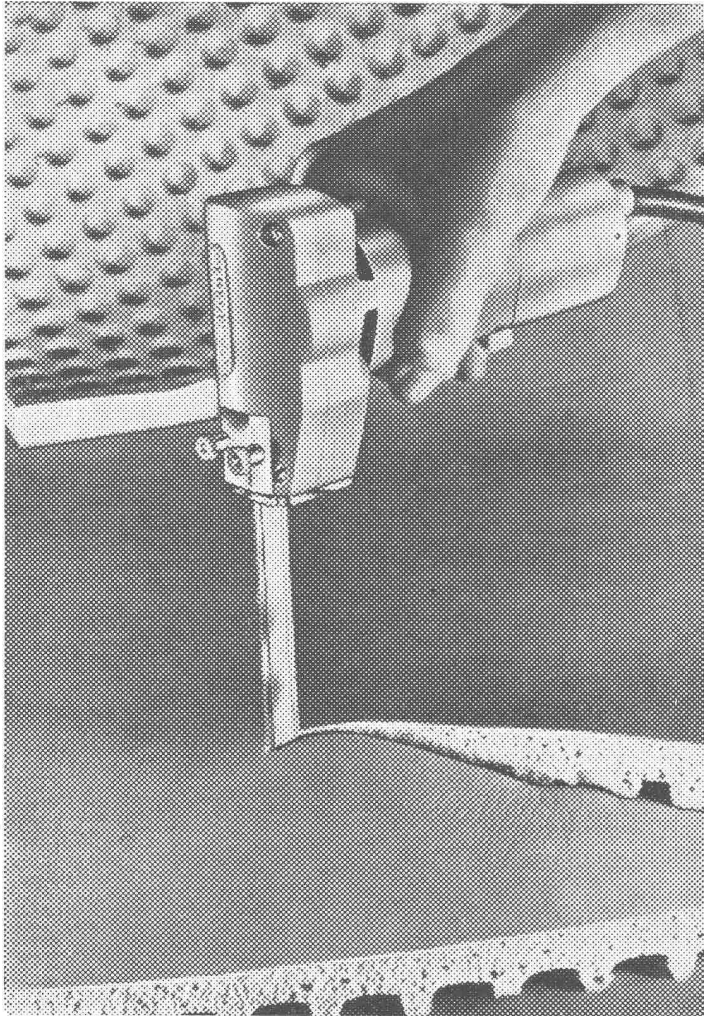
afratar

afratar

SIEGFRIED Keller & CO

afratar

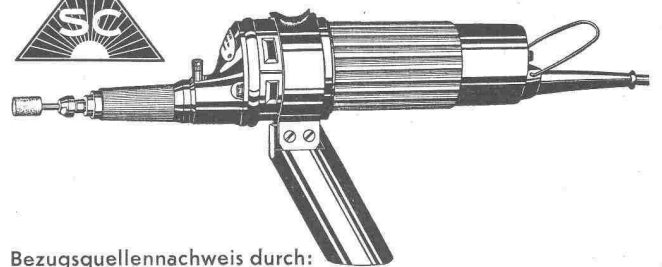
afratar



Elektrohandwerkzeuge **LESTO** **BOSCH**

Handsägen - Schleifer - Nager
Blechscheren - Bohrmaschinen
Polierer - Gummischneider
Gewindeschneider - Schrauber
Schaumgummisägen

*Sie sparen Zeit und... Geld
und arbeiten bequemer*



Bezugsquellennachweis durch:

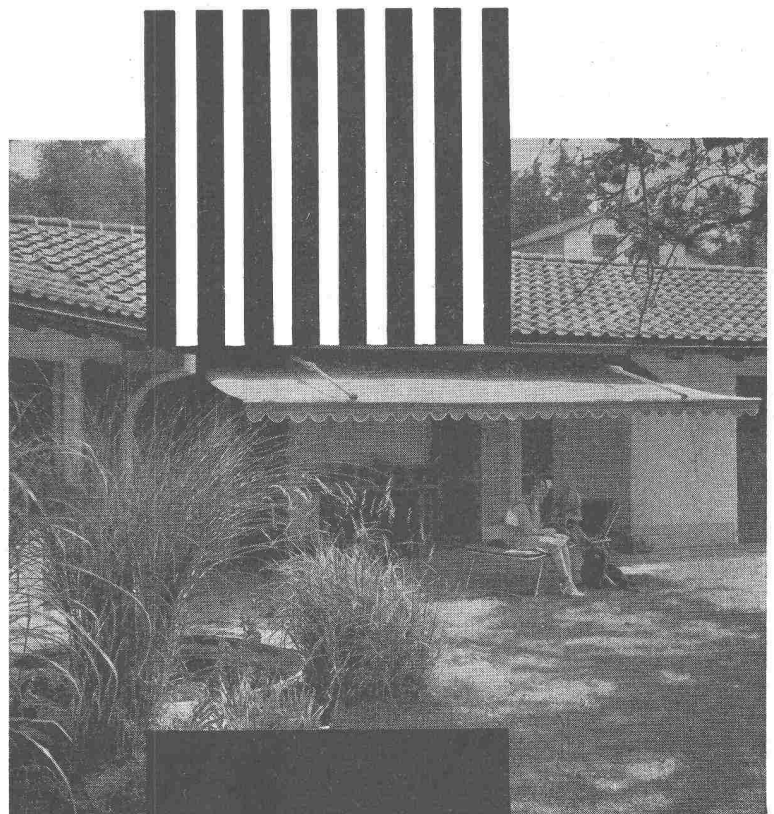
SCINTILLA A.-G.
SOLOTHURN 2

**Die Sonnenstore Schenker gibt
das Licht auch dem, der Schatten liebt.**
Wie unter Bäumen im Schatten —
trotz Sommerhitze — dank der soliden,
farbigen Schenker-Sonnenstore.
Mit Knickarm, für Hand- oder Motorantrieb
spielend leicht zu bedienen.
Verlangen Sie Offerte von Emil Schenker AG
Storenfabrik, Schönenwerd.

Schenkerstoren

**Storenfabrik
Emil Schenker AG Schönenwerd
Telephon (064) 31352**

Zürich, Zähringerstrasse 26	Tel. (051) 32 65 60
Basel 6, St. Albanthalstrasse 15	Tel. (061) 22 93 81
Bern, Balderstrasse 26	Tel. (031) 7 57 80
Luzern, Tribschenstrasse 28	Tel. (041) 2 98 27
Lausanne, 12 Bis. Pl. St. François	Tel. (021) 23 45 47
Lugano, Lugano-Breganzona	Tel. (091) 2 22 13
Genf, 12 Rue Louis de Montfalcon	Tel. (022) 25 37 80
Solothurn	Tel. (065) 2 58 11



HESCO

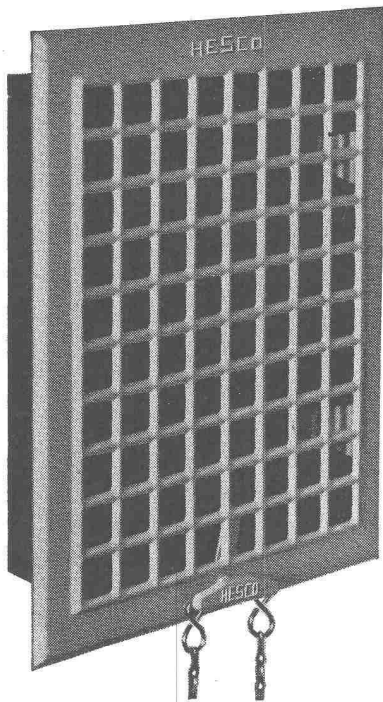
Ventilations-Klappen und Ventilations-Gitter

Die Frage der Verwendung von Ventilations-Klappen stellt sich heute praktisch fast bei allen Neubauten von Fabriken, Spitälern, Sanatorien, Wohn- und Wohlfahrtshäusern, Lagerhäusern, Festungsbauten, Warenhäusern und Geschäftshäusern aller Art.

Wir fabrizieren Ventilations-Klappen, Ventilations-Schieber und -Gitter.

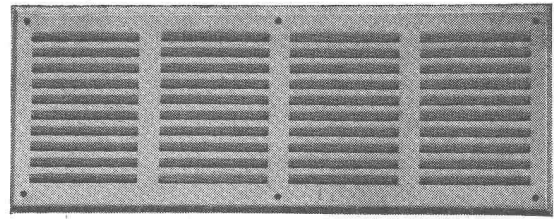
„Hesco“-Ventilations-Klappen, -Gitter und -Schieber sind in der Regel elfenbeinfarbig emailliert, verchromt oder cadmiert. Sie können aber auch in einer beliebig andern Farbe geliefert werden.

Wünschen für Extra-Anfertigungen nach Ihren Zeichnungen und Angaben können wir jederzeit entsprechen.

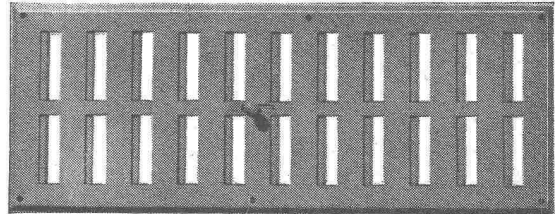


1511 „Hesco“-Ventilations-Klappen in 25 verschiedenen Dimensionen erhältlich, maximaler Luftdurchlaß 60 %.

Verlangen Sie bitte unseren detaillierten Ventilations-Prospekt.



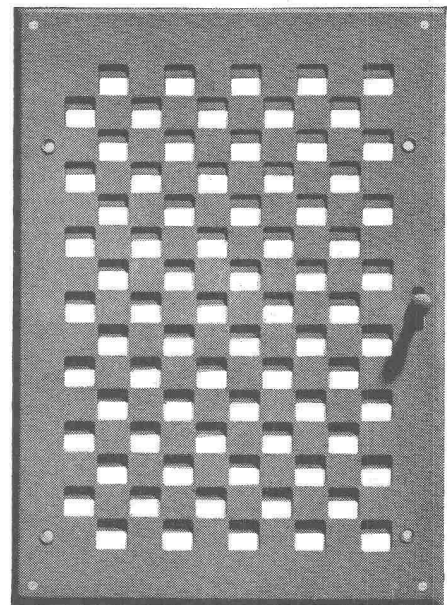
1553 Schlitzgitter zum Aufschrauben



1535 Schlitzschieber mit Schiebeknopf

Bei der «Hesco»-Ventilation 1511 ist besonders zu beachten, daß diese ohne Werkzeug aus dem eingemauerten Rahmen herausgenommen und nachher wieder eingesetzt werden kann. Das vereinfacht die Reinigung ganz wesentlich.

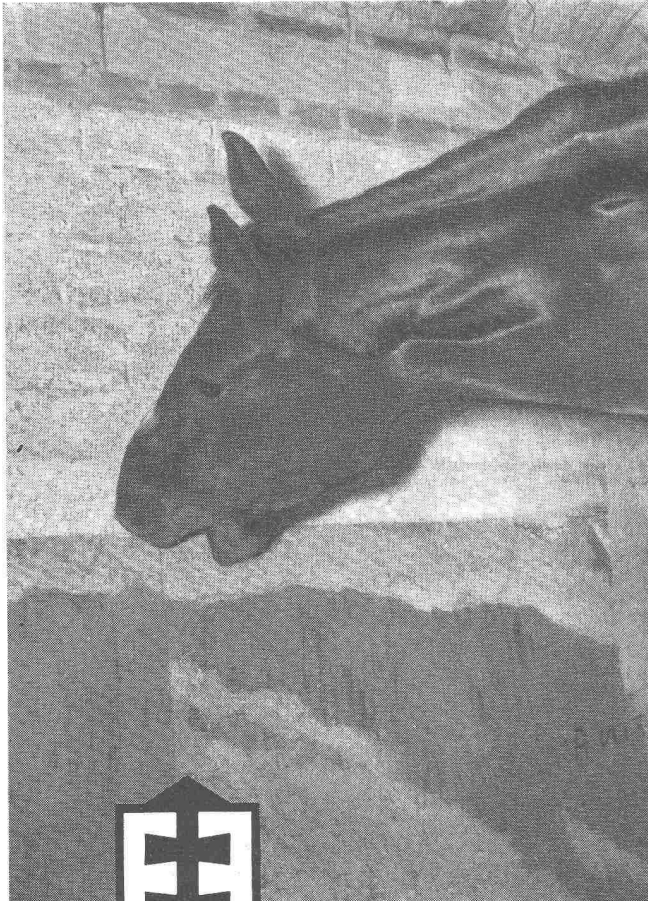
Unter Art. No. 1521 fabrizieren wir Ventilationen mit einem extra großen Luftdurchlaß von 76 %.



1531 Columbus-Schieber mit Schiebeknopf oder Hebel für Kettenzug.

Hess & Cie. Drahtzieherei, Metallwaren- und Nagelfabrik - Pilgersteg, Rüti ZH.





«Die im Februar 1953 mit BRIGATEX P auf Backsteinmauer verlegte Wandverkleidung aus Holzfaserplatten (halbhart, 6 mm) in einem Pferdestall ist inzwischen von den Pferden teilweise bis auf 1 mm abgenagt worden, ohne dass sich die Verleimung gelöst hätte.

BRIGATEX bewährt sich auch unter extremen Bedingungen.

BRIGATEX dient auch Ihnen! Verlangen Sie noch heute eine Instruktion durch unseren technischen Dienst: Telephon 041/78 13 51.»


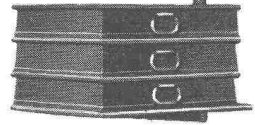
BRIGATEX der sofort und ohne Pressdruck abbundene Kaltleim.

MUBA: Halle 8, Stand 3048



DR. M. EBNÖTHER SEMPACH - STATION

Förderanlagen

Schaukelförderer Bandförderer Rollenbahnen
 Förderschnecken Schaukelevatoren Entladeelevatoren
 Becherelevatoren Schlepper Kratzer Schüttelrinnen

OEHLER AARAU

Eisen- & Stahlwerke Oehler & Co. AG. Aarau ☎ 064 / 225 22


P&H

Krane & Bagger

nach USA-Normen in Europa hergestellt

P&H Typ 105-TC

Gewinnbringende Merkmale

- * Auswechselbare Frontausrüstungen
- * Kübelinhalt: $\frac{1}{2}$ yd = 400 l
- * Kranhubleistung: 10 t
- * Nach autotechnischen Gesichtspunkten gebaut
- * Vollständig geschweisste Konstruktion
- * Alle beweglichen Teile im Oelbad laufend
- * Alle Lager als Wälzlager ausgebildet
- * Aussenbandbremsen
- * Vierganggetriebe
- * Hydraulische Niederdrucksteuerung

Jetzt können Sie von den P & H-Erfahrungen in Normung, Materialzusammensetzung und Präzision im Bau von Kranen und Baggern zu «Made in Europe»-Preisen profitieren.

Da ist zum Beispiel die vollständig geschweisste P & H-Konstruktion aus hochwertigem, legiertem Stahl. Sie gewährleistet eine ungewöhnlich lange Lebensdauer bei maximaler Baggerleistung. Im Betrieb bedeutet dies: grössere Leistung zu geringeren Kosten ... mehr produktive Zeit. Für Sie heisst das: am Arbeitsauftrag mehr verdienen!

Bitte wenden Sie sich für ausführliche Angaben über den Typ P & H 105-TC und andere Modelle an den Generalvertreter in der Schweiz.

HARNISCHFEGER INTERNATIONAL CORPORATION

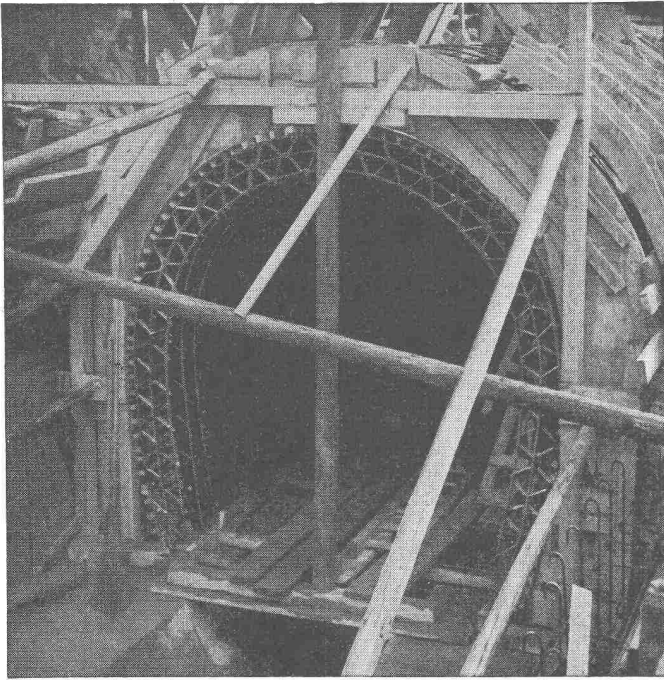
Milwaukee 46, Wisconsin, USA, Telegramme: «HARNINCO»
Europa-Niederlassung: Harnischfeger Vertriebs GmbH.,
Alleestr. 33, Düsseldorf, Deutschland

Alleinvertretung für die Schweiz:

ULRICH AMMANN, Baumaschinen, Langenthal

Telephon 063 / 22702

P&H



Kanalisation des «Flon» in Lausanne, ausgeführt durch die Fa. Cobal, Lausanne

FLEXIBLER BK-SCHALUNGS- TRÄGER zur

Einschalung beliebig gekrümmter Flächen

Der flexible BK-Schalungsträger wurde mit grossem Erfolg bei folgenden Objekten eingesetzt:

Shed-Dächer, Kuppeln, Rundbehälter, Silos, Tunnel- und Stollenprofile, Hochkamine, Fernsehurm, Bogenbrücken.

Planen Sie Ihr nächstes Bauvorhaben unter Verwendung des FLEXIBLEN BK-SCHALUNGSTRÄGERS — ein Versuch, der sich bestimmt lohnen wird.

Unsere Mitarbeiter stehen Ihnen für Beratungen und Trägereinbauten gerne kostenlos zur Verfügung.

Verlangen Sie Prospekte und Preisofferten.

Fabrikation und Vertrieb:

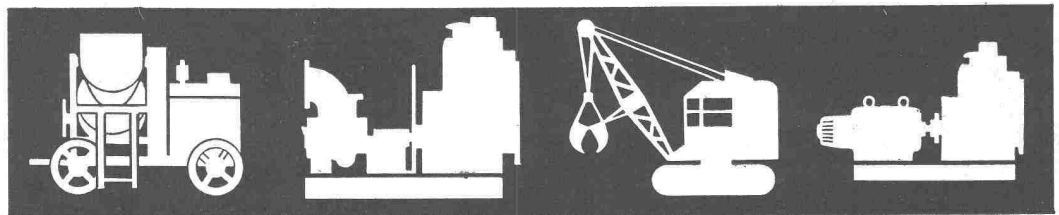
FIXTRÄGER A.G. ETZGEN / Aarg.

Telephon (064) 7 42 65

**kraftvoll
zuverlässig
wirtschaftlich**

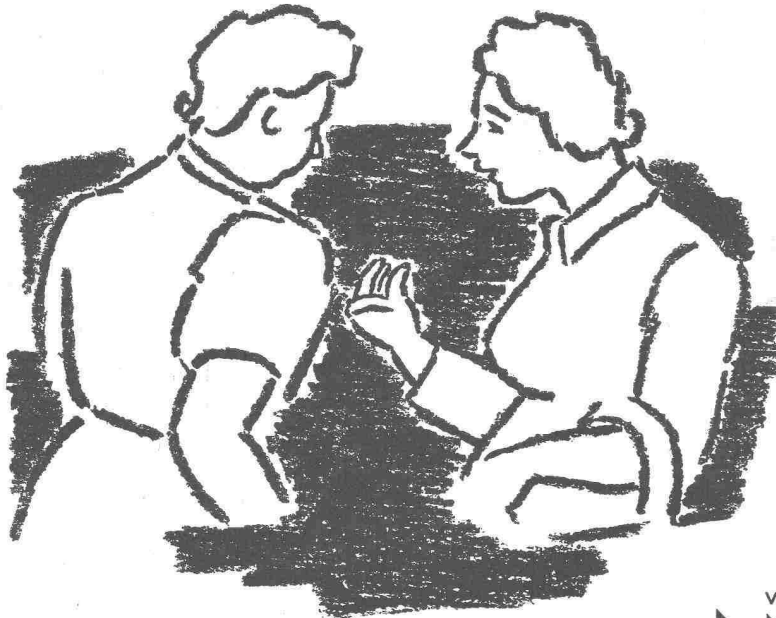
MWM Dieselmotoren zeichnen sich aus durch ihre solide Konstruktion und die Qualität des Materials. Einfache, robuste Bauart, grösste Verschleissfestigkeit, sowie bewährte Einspritzverfahren, gewährleisten höchste Wirtschaftlichkeit, störungsfreien Betrieb, einfache Bedienung und lange Lebensdauer. Genau das, was es „auf dem Bau“ braucht.

MWM DIESEL



AG Hans Bodmer Winterthur

Spezial-Werkstätte für Diesel-Revisionen St. Gallerstrasse 346 Tel. 052/27219



Bei Müllers riechts nie...!

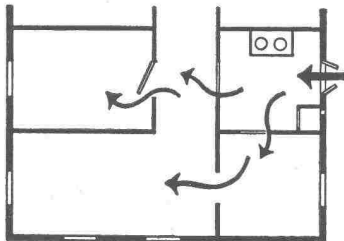
Warum merkt man nie etwas, wenn Frau Müller kocht?, fragen sich diese beiden Frauen.

Wir verraten Ihnen das Geheimnis: Frau Müller hat in ihrer Küche den modernen BAHCO-Ventilator installiert lassen. **Deshalb ist es nicht mehr möglich, dass die Küchendämpfe und -gerüche in die Wohnräume oder gar ins Treppenhaus gelangen können.** BAHCO, der formschöne schwedische Kleinventilator, bietet aber noch eine gewichtige Anzahl weiterer Vorteile:

Küchenentlüftung fachmännisch betrachtet:

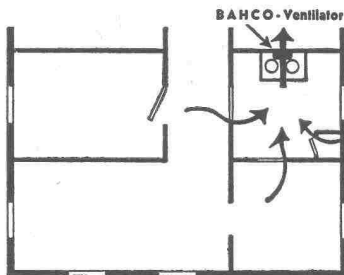
Falsch:

Küchenfenster geöffnet. Ueberdruck in der Küche. Die Luftbewegung arbeitet von der Küche gegen die Wohnräume. Die Kochdämpfe dringen in die Wohnräume, auch wenn die Türen geschlossen sind.

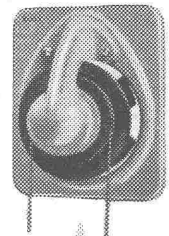


Richtig:

Küchenfenster und Türen geschlossen. — Die Kochdämpfe werden direkt durch den BAHCO-Ventilator abgesogen. Unterdruck in der Küche. Luftbewegung von den Wohnräumen gegen die Küche.



- ▶ vermindert wesentlich fettige Niederschläge in Küche und Wohnung und Kochgeruch in Haaren und Kleidern
- ▶ Wärmeverlust im Winter
- ▶ schafft dauernd gute Luftverhältnisse, ohne Durchzug und Erkältungsgefahr
- ▶ bringt wesentliche Ersparnisse an Reinigungsarbeit und Unterhaltskosten



200 000 glückliche Hausfrauen

in Schweden allein besitzen bereits einen BAHCO-Ventilator und ärgern sich nicht mehr über die schädlichen, unangenehmen Kochdämpfe. BAHCO, eine Vollendung des Privathaushaltes, wie sie bisher nicht denkbar war und bei Architekten, Bauinteressenten und natürlich bei den Schweizer Hausfrauen ein enormes Interesse ausgelöst hat. Nicht umsonst sind in 9 von 10 amerikanischen Haushaltungen Absaugventilatoren installiert. Warum soll die Schweizer Hausfrau auf diesen Mehrkomfort verzichten?

Verlangen Sie mit diesem Coupon unverbindlich unsere Prospekte.

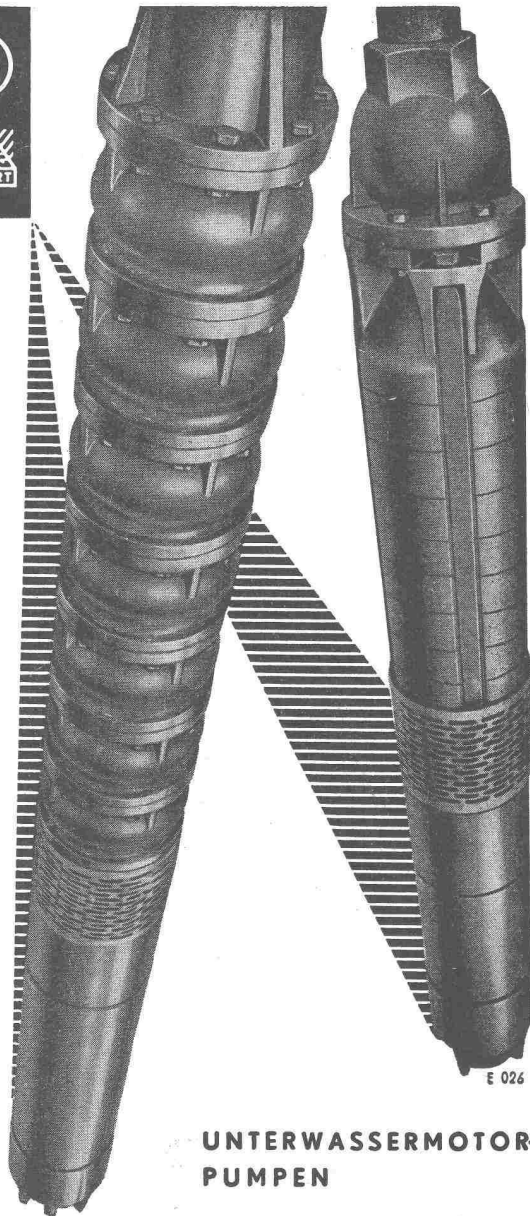
COUPON

An die Firma Walter Widmann AG, Löwenstrasse 20, Zürich 1.
Senden Sie unverbindlich Ihre Prospekte an



Küchenventilatoren sind in 2 Modellen erhältlich
Preise: Fr. 186.— und Fr. 260.—
Verkauf durch die Installations-Firmen

Generalvertretung: Walter Widmann AG, Löwenstrasse 20, Zürich 1, Telephon 051/27 39 96

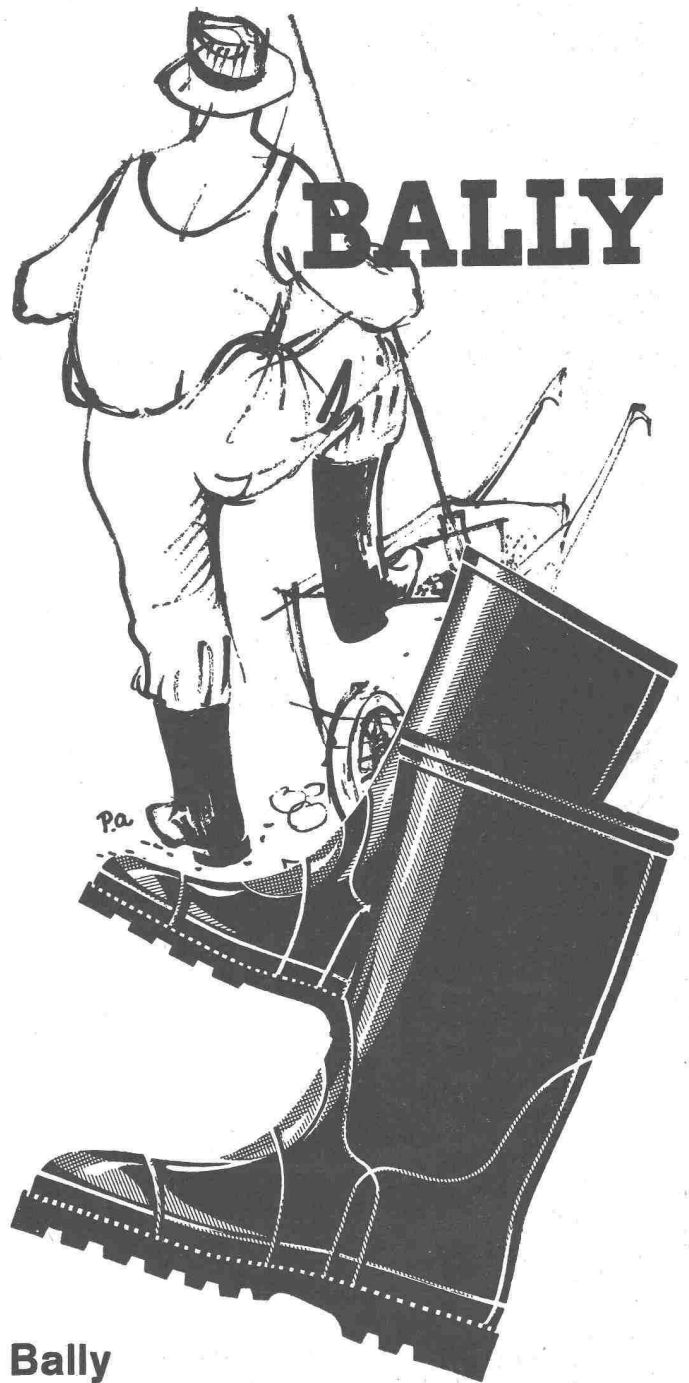


E 026

**UNTERWASSERMOTOR-
PUMPEN**

Für Förderströme bis 1200 m³/h
für Förderhöhen bis 200 m
Antriebsmotoren bis 600 PS

VERKAUFSBÜRO
KSB ZÜRICH AG
Beckenhofstraße 72, Tel. (051) 28 25 18
für die Erzeugnisse der Firmen:
Klein, Schanzlin & Becker AG, Frankenthal (Pfalz)
Amag - Hilpert - Pegnitzhütte AG Nürnberg
Kleinschanzlin - Bestenbostel GmbH, Bremen
Kleinschanzlin Pumpen AG, Homburg (Saar)
Alleinverkauf für den Bausektor
MBA- MASCHINEN U. BAHNBEDARF AG
Dübendorf Tel. (051) 96 63 33



**Bally
Gummistiefel**

Zweckmässig, bequem und
dauerhaft.

Der kräftige Manns-Arbeitsstiefel
mit Filzinnensohle, Stahlgelenk,
nylonverstärktem Fersenfutter
und griffiger Profil-Gummisohle.

36 cm hoch Fr. 25.50 netto
27 cm hoch Fr. 23.50 netto

Leichtes Frauenmodell für
Feldarbeit und Waschküche.

Gr. 36-42 Fr. 20.50 netto