

Zeitschrift: Schweizerische Bauzeitung
Herausgeber: Verlags-AG der akademischen technischen Vereine
Band: 75 (1957)
Heft: 17

Werbung

Nutzungsbedingungen

Die ETH-Bibliothek ist die Anbieterin der digitalisierten Zeitschriften. Sie besitzt keine Urheberrechte an den Zeitschriften und ist nicht verantwortlich für deren Inhalte. Die Rechte liegen in der Regel bei den Herausgebern beziehungsweise den externen Rechteinhabern. [Siehe Rechtliche Hinweise.](#)

Conditions d'utilisation

L'ETH Library est le fournisseur des revues numérisées. Elle ne détient aucun droit d'auteur sur les revues et n'est pas responsable de leur contenu. En règle générale, les droits sont détenus par les éditeurs ou les détenteurs de droits externes. [Voir Informations légales.](#)

Terms of use

The ETH Library is the provider of the digitised journals. It does not own any copyrights to the journals and is not responsible for their content. The rights usually lie with the publishers or the external rights holders. [See Legal notice.](#)

Download PDF: 06.02.2025

ETH-Bibliothek Zürich, E-Periodica, <https://www.e-periodica.ch>

SCHWEIZERISCHE BAUZEITUNG

WOCHENSCHRIFT FÜR ARCHITEKTUR / INGENIEURWESEN / MASCHINENTECHNIK

REVUE POLYTECHNIQUE SUISSE

ORGAN DES S. I. A. SCHWEIZERISCHER INGENIEUR- UND ARCHITEKTEN-VEREIN
UND DER G. E. P. GESELLSCHAFT EHEMAL. STUDIERENDER DER EIDG. TECHN. HOCHSCHULE
GEGRÜNDET 1883 VON ING. A. WALDNER / HERAUSGEGEBEN VON ING. W. JEGHER

HCH. LIER

Deckenheizungen System Crittall

Heisswasser-Heizungen

**Umbau bestehender Dampfanlagen
in Heisswasser • Abwärmanlagen**

HEIZUNGS-INGENIEUR ZÜRICH 4 Badenerstrasse 444 Tel. 52 23 50/51

Zeichentische

Zeichenpapiere

Zeichenmaterial

Prospekte und Beratung durch das zeichentechnische Spezialhaus

Scholl

Gebrüder Scholl AG, an der Poststrasse
in Zürich seit 1865 - Telefon (051) 23 76 80

Dauerhafter,

billiger bauen mit

norm Bauteilen

Ab Lager lieferbar :

Brief- und Milchkasten
Kohleneinwürfe
Keller-Fenster und -Türen
Ventilationseinsätze
Stab- und Gitterroste
Schuhkratzeisen
Teppichrahmen
Wäscheschirme
Wäschehängeanlagen
Teppichklopftische
Kleiderschränke

Liefertermin auf Anfrage :

Garagetore
Zählerschranktüren
Fensterzargen
Fensterbänke
Rolladenkasten
Türzargen
Lamellenstoren

Verlangen Sie unsere Spezialprospekte !

Metallbau AG
Zürich 47 Albisrieden

Anemonenstr. 40 Tel. (051) 52 13 00

Verlag

W. Jegher & A. Ostertag, Dianastrasse 5,
Zürich / Tel. 23 45 07 / Postcheck VIII 6110
Postadresse:

Schweiz. Bauzeitung, Postfach Zürich 39

Bezugspreise

Einzelheft Fr. 1.65 — Abonnements:

12 Monate Schweiz Ausland	6 Monate Schweiz Ausland	3 Monate Schweiz Ausland
66.— 72.—	33.— 36.—	16.50 18.—

Für Mitglieder des S. I. A., der GEP und des Schweiz. Technischen Verbandes sowie für Studierende der ETH und der EPUL ermässigte Preiskategorien nach Tarif.

Anzeigenverwaltung

Mosse-Annoncen AG., Zürich, Limmatquai 94 / Tel. 32 68 17 / Postcheck VIII 1027

INHALT

Die thermische Maschine im Atomkraftwerk. Von *J. Lalive d'Epinay* und *C. E. Lundgren* . . . 253*

Verantwortung — Gedanken eines Beraters für Unfallverhütung im Bauwesen. Von *F. Rutishauser* . . . 257

Biologische Fragen bei Stauseen . . . 259

Vom Bauen in Südafrika. Von *H. Dahm* . . . 259*

Planung des schweiz. Hauptstrassennetzes . . . 260

MITTEILUNGEN

Verkehrssanierung Zürich, Schweizer Baumuster-Centrale in Zürich 1 . . . 265

Der Verigraph, ein registrierender Geschwindigkeitsmesser. Eidg. Technische Hochschule . . . 266*

Schweiz. Landesausstellung Lausanne 1964, Baumaschinen an der Schweizer Mustermesse . . . 267

NEKROLOGE

Ernst Hurter, A. L. Caflisch, Walter Moll, Wilhelm Brodtbeck . . . 267

WETTBEWERBE

König Saud-Universität in Riadh, Wallfahrtskirche der weinenden Madonna in Syrakus, Gewerbeschulhaus in Aarau, Altersheim im Buchsee, Köniz . . . 267

Evangelisch-reformiertes kirchliches Zentrum in Sarnen, Evangelische Kirche und Pfarrhaus in Aadorf, Stadthausenerweiterung Schaffhausen, Ueberbauung Les Jeannerets und La Jaluse in Le Locle . . . 268

MITTEILUNGEN AUS DEM S. I. A.

Aargauerischer Ingenieur- und Architekten-Verein . . . 268

ANKÜNDIGUNGEN

Industrie und Landesplanung, Vereinigung Schweizerischer Strassenfachmänner, Verband zum Schutz der Gewässer in der Nordwestschweiz, Vorträge . . . 268



Wartmann & Cie. AG.

Brugg/Zürich/Oberbipp



**Die Sonnenstore Schenker gibt
das Licht auch dem, der Schatten liebt.**

Wie unter Bäumen im Schatten —
trotz Sommerhitze — dank der soliden,
farbigen Schenker-Sonnenstore.

Mit Knickarm, für Hand- oder Motorantrieb
spielend leicht zu bedienen.

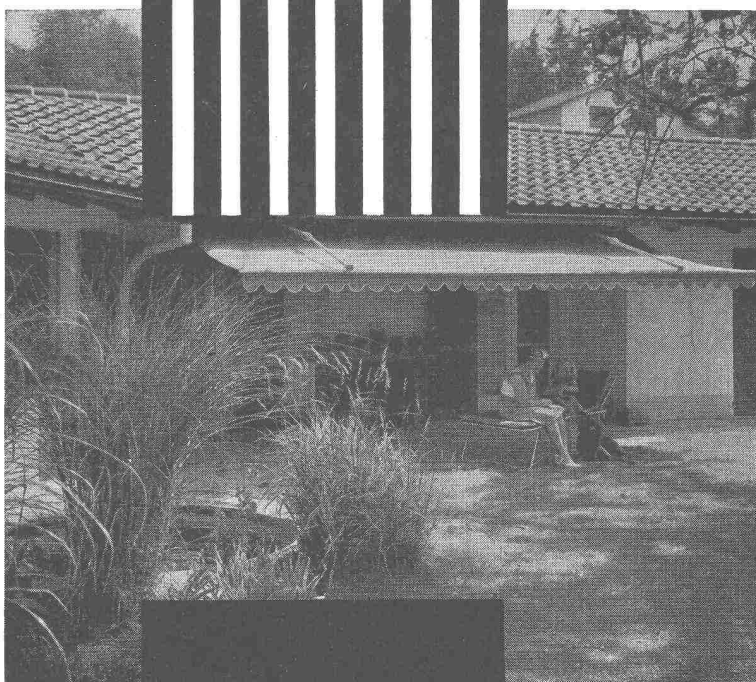
Verlangen Sie Offerte von Emil Schenker AG
Storenfabrik, Schönenwerd.

Schenker Storen

Storenfabrik

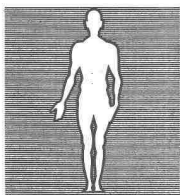
Emil Schenker AG Schönenwerd
Telephon (064) 31352

Zürich, Zähringerstrasse 26	Tel. (051) 32 65 60
Basel 6, St. Albanthalstrasse 15	Tel. (061) 22 93 81
Bern, Balderstrasse 26	Tel. (031) 7 57 80
Luzern, Tribschenstrasse 28	Tel. (041) 2 98 27
Lausanne, 12 Bis. Pl. St. François	Tel. (021) 23 45 47
Lugano, Lugano-Breganzona	Tel. (091) 2 22 13
Genf, 12 Rue Louis de Montfalcon	Tel. (022) 25 37 80
Solothurn	Tel. (065) 2 58 11

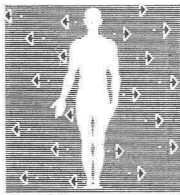


5/57

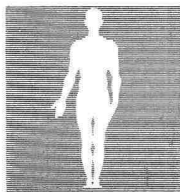
DER MENSCH IM RAUM



JEDER Körper gibt einen Teil seines Energie-Inhaltes in Form von Wärme ab. Dies ist jedoch nur möglich, wenn die Umgebung eine niedrigere Temperatur aufweist als der Körper selbst. Ist ein Raum überheizt, kann der Körper zu wenig Wärme abgeben: wir haben heiß, es wird uns «schwül».



WEIST die Umgebung des Körpers eine beachtliche Untertemperatur auf, wird die konstante Wärmeerzeugung des Körpers nicht ausreichen, um den notwendigen Ausgleich zu schaffen; die Oberfläche kühlt sich zu stark ab: wir frieren.



DER menschliche Körper benötigt nicht eine Erwärmung von außen her, sondern ein Umgebungsklima, welches die Wärmeabgabe im Gleichgewicht hält. Dann fühlen wir uns wohl.

ZENT AG BERN

UNTER den verschiedenen Heizungsarten verdient diejenige ganz besondere Beachtung, welche den Anforderungen nach bester Umgebungstemperatur am gerechtesten zu werden vermag. Es ist dies, dank ihrer einzigartigen Regulierbarkeit, die ZENT-FRENGER-Deckenstrahlungsheizung mit ihren großen Vorteilen: keine störenden Luftbewegungen, deshalb keine Umwälzung von Staub und Bakterien; gleichzeitige Wirkung als Schallschluckdecke; kombinierbar mit Lüftung und Kühlung. Kühlere Lufttemperatur bei gleichzeitig geringerer Wärmeabstrahlung gegen Wände, Möbel usw. bilden für den menschlichen Körper die besten Konditionen hinsichtlich Behaglichkeit und Wohlbefinden.

Wir stellen Ihnen die internationale Referenzenliste gerne zur Verfügung und dienen Ihnen mit Auskünften, wenn Sie sich für die bewährte ZENT-FRENGER-Strahlungsheizung interessieren. Sie werden erstaunt sein über die Wirtschaftlichkeit einer ZENT-FRENGER-Strahlungsheizung.

Offerten und Projekte durch jede zuverlässige Heizungsfirma.

Referenzen stehen zu Ihren Diensten. Hier führen wir nur einige von hunderten in der Schweiz montierter Anlagen auf.

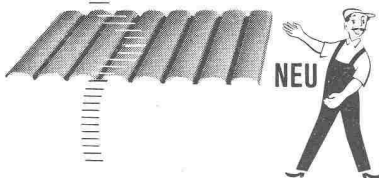
Kantonale Brandversicherung, Luzern; Ecole complémentaire professionnelle, Lausanne; Zahnärztliches Institut, Bern; Collège de La Sallaz, Lausanne; Mutuelle vaudoise accidents, Lausanne; Uhrenfabrik Longines, St-Imier; Berner Allgemeine Versicherungsgesellschaft, Bern.



FABRIKATIONSERFAHRUNG BRINGT FORTSCHRITT

Balkon-Scobalit die
 neuzzeitliche, lichtundurchlässige
 Balkonbrüstung in vier modernen Standard-
 farben: blau, grün, gelb, crème (kein Aussenanstrich).
 Balkon-Scobalit ist biegsam und elastisch,
 schlag- und farbfest, bruch sicher
 und leicht, modern und
 zweckmässig.

balkon scobalit



**Unser Muba-Stand
 Nr. 534 in Halle 2,
 Gruppe 14 orientiert Sie
 eingehend über unser
 Fabrikationsprogramm**

SCOBALIT AG, FABRIK FÜR KUNSTHARZPRODUKTE ZÜRICH

FÜR SÄMTLICHE AUSKÜNFTE

☎ 021 22 8214 Gétaz, Romang, Ecoffey S.A., Lausanne
 ☎ 091 2 78 01 P. Molinari & C^o S.A., Lugano

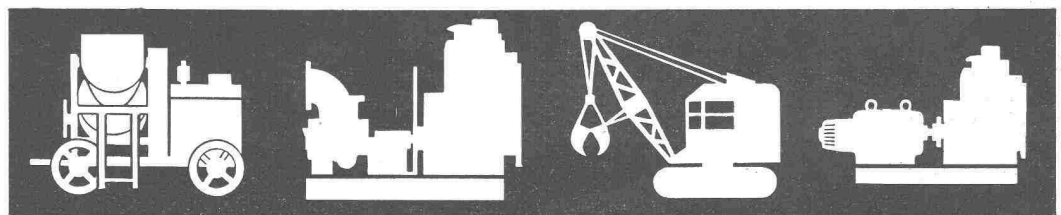
☎ 061 34 25 22 Glas & Spiegel AG., Basel
 ☎ 051 33 67 22 J. Baumgartner, Rieterstr. 11, Zürich 2
 ☎ 031 5 56 98 F. A. Gerster, Landhausweg 29, Bern

☎ 074 7 41 39 H. Koch, Wildhaus
 ☎ 041 81 17 85 Th. Braunschweig, Grepperstrasse,
 Küsnacht (SZ)
 für Luzern, Unterwalden Uri u. Zug

**kraftvoll
 zuverlässig
 wirtschaftlich**

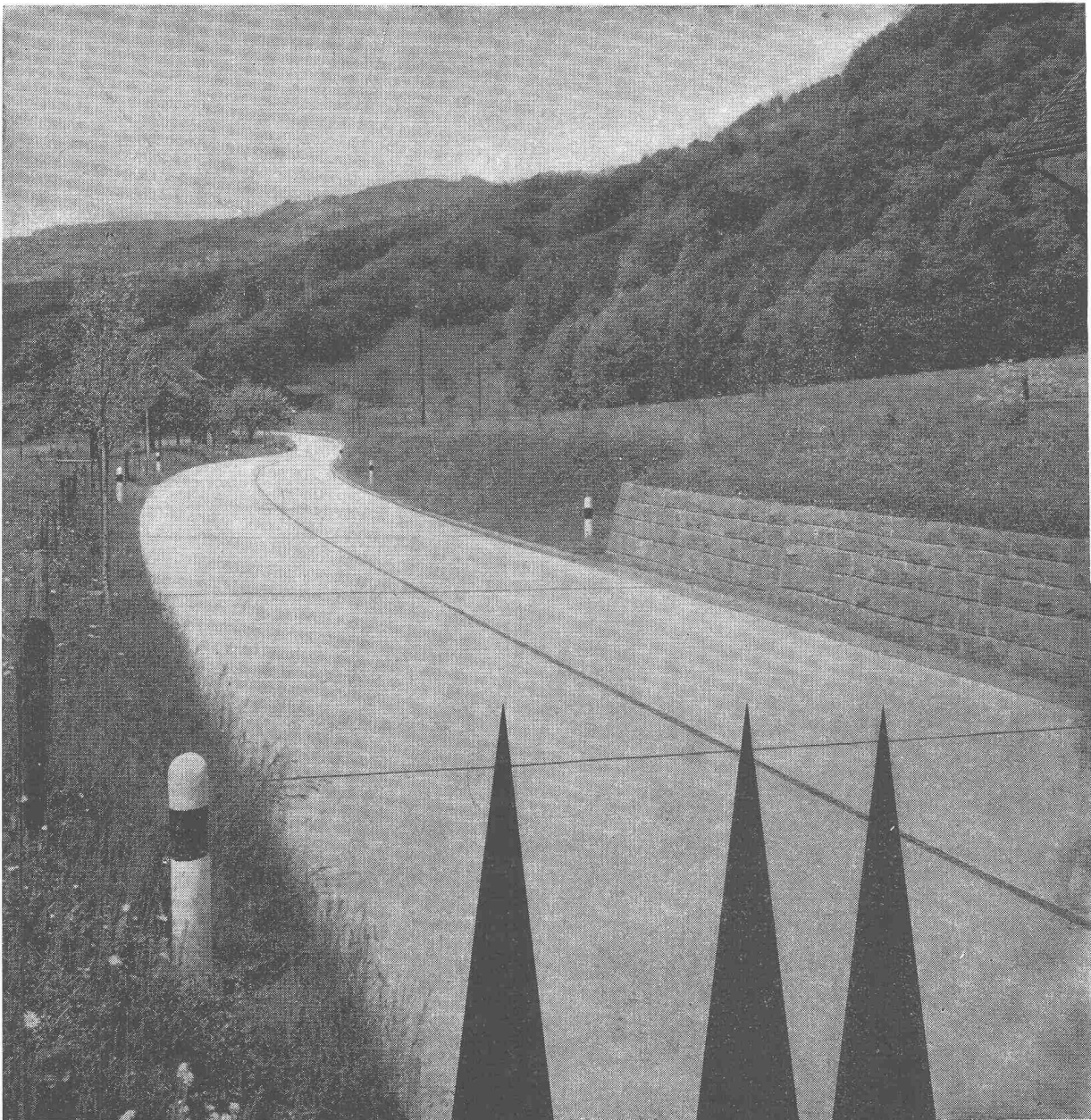
MWM Dieselmotoren zeichnen sich aus durch ihre solide Konstruktion und die Qualität des Materials. Einfache, robuste Bauart, grösste Verschleissfestigkeit, sowie bewährte Einspritzverfahren, gewährleisten höchste Wirtschaftlichkeit, störungsfreien Betrieb, einfache Bedienung und lange Lebensdauer. Genau das, was es „auf dem Bau“ braucht.

**MWWM
 DIESEL**



AG Hans Bodmer Winterthur

Spezial-Werkstätte für Diesel-Revisionen St. Gallerstrasse 346 Tel. 052/27219



Uznach - Ziegelbrücke SG

Betonstrassen

**staubfrei
hell bei Nacht
griffig
verkehrssicher**

Kochen und Wohnen ohne Kochdämpfe



BAHCO

Ein Fingerdruck ...

und schon saugt BAHCO, der schwedische Küchenventilator, rasch und gründlich die Dämpfe und Gerüche ab. Eine Vollendung für den Privathaushalt, wie sie bisher nicht denkbar war.

Ueber 200 000 glückliche Hausfrauen in Schweden allein kennen und schätzen BAHCO!

BAHCO verhindert Küchengeschmack in Haaren und Kleidern, fettige Niederschläge in der ganzen Wohnung, Wärmeverlust und feuchte Wände.

In 9 von 10 amerikanischen Küchen ist ein Absaugventilator installiert. Warum soll die Schweizer Hausfrau schlechter beraten sein?

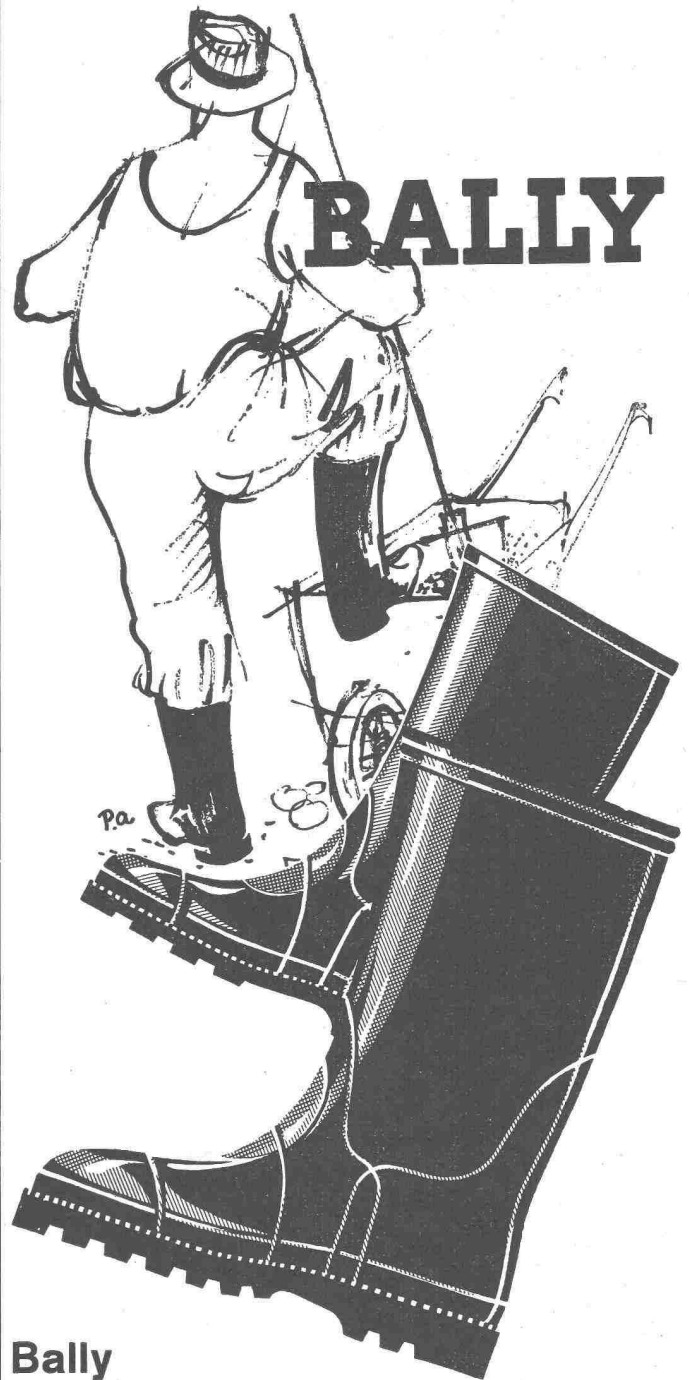
Die Installation eines BAHCO-Ventilators macht sich innert kurzer Zeit bezahlt. **Preis Fr. 186.—.**

Verlangen Sie ausführlichen Prospekt von der
Generalvertretung:

Walter Widmann AG Zürich

Löwenstrasse 20

Telephon (051) 27 39 96



Bally Gummistiefel

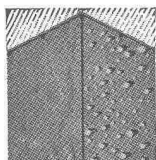
Zweckmässig, bequem und
dauerhaft.

**Der kräftige Manns-Arbeitsstiefel
mit Filzinnensohle, Stahlgelenk,
nylonverstärktem Fersenfutter
und griffiger Profil-Gummisohle.**

36 cm hoch Fr. 25.50 netto
27 cm hoch Fr. 23.50 netto

**Leichtes Frauenmodell für
Feldarbeit und Waschküche.**

Gr. 36—42 Fr. 20.50 netto



DISPERIT WA

wasserabstossende, thixotrope Dispersionsfarbe

Ein Produkt für zwei verschiedene Zwecke

- ... als dekorativer, gediegener Farbanstrich
- ... als wirksamer Bauenschutz mit wasserabstossender Wirkung

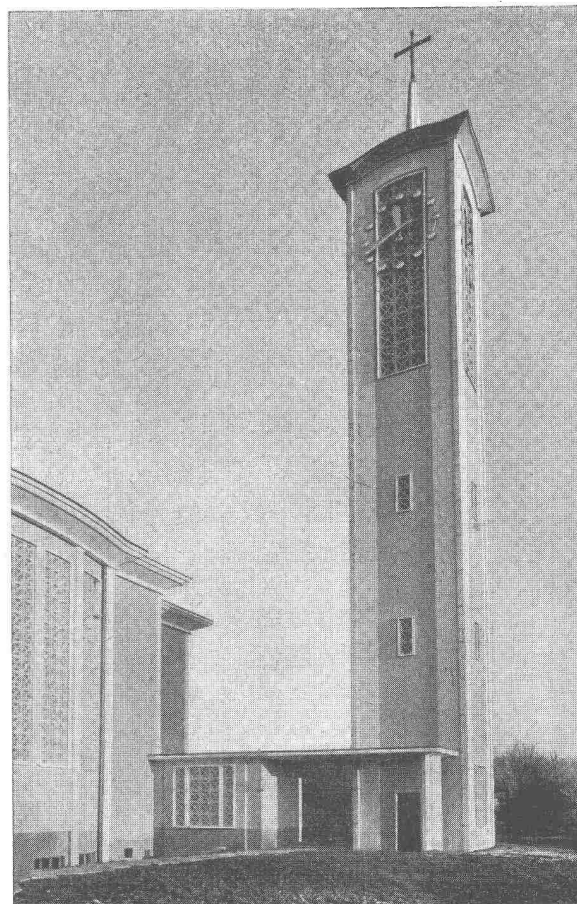
DISPERIT WA ergibt wasserabstossende Fassadenanstriche, die viel weniger schmutzanfällig sind als gewöhnliche Anstriche, da Staub, Russ usw. keine Möglichkeit haben, sich durch Wasseraufnahme des Putzes abzulagern. Ferner sind mit DISPERIT WA gestrichene Fassaden weitgehend frostunempfindlich. Selbst schweren Schlagregen gegenüber verhält sich der DISPERIT WA-Anstrich mit seiner maximalen wasserabstossenden Wirkung so, dass Wasser ganz einfach abgestossen wird.

Materialverbrauch bei zweimaligem Anstrich auf neuen Zementputz: ca. 200 bis 250 gr/m².

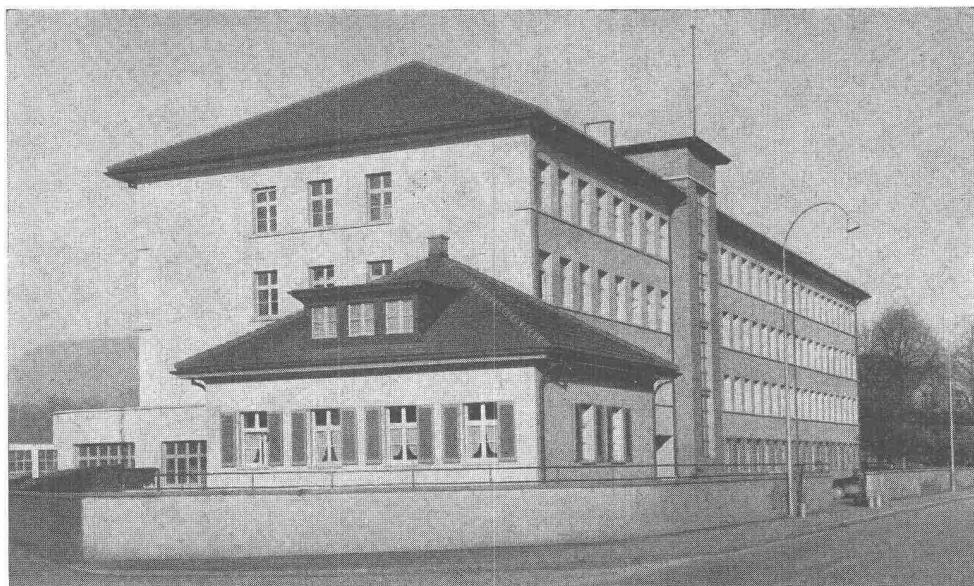
DURAG AG., DÄNIKEN/SO, Tel. 062/6 12 81



Jura-Portland-Cementfabrik, Wildegg, Verwaltungsgebäude
Malermester: A. Cavinato, Holderbank



Kirchturm Fulenbach/SO
Architekt: Dr. Pfammatter & Rieger, Zürich. — Malermester: Walter Jäggi, Fulenbach/SO

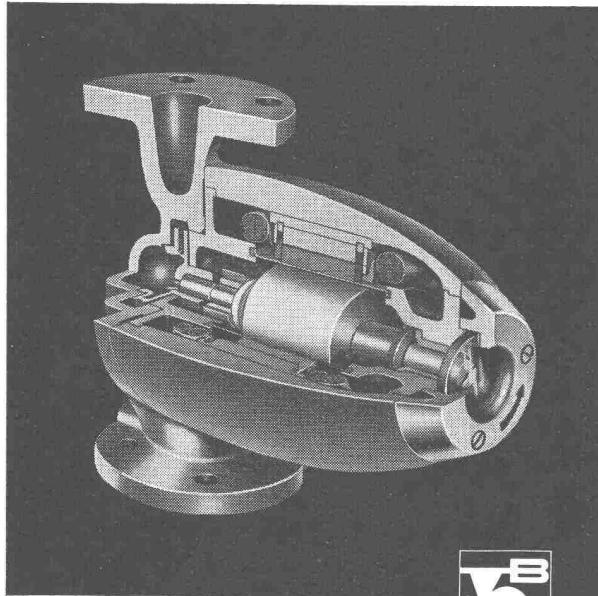


Kant. Zeughaus, Aarau
Malermester: Abegglen & Köpf, Aarau; Max Zingg, Aarau
Westfassade mit Disperit WA, übrige Flächen mit BD-Mattfarbe gestrichen

MUBA
27. April bis 7. Mai

Halle 8a, Stand Nr. 3102

perfecta Umwälzpumpen für Zentralheizungen



K. RÜTSCHI PUMPENBAU BRUGG

BRUGG SCHWEIZ TELEPHON (056) 4 13 31

Drei exklusive Vorteile, die Ihnen nur die PERFECTA bietet:

Die «gute Form»

das Kennzeichen der modernen PERFECTA-Pumpe

Robuste beidseitige Lagerung

des schweren Rotors bürgt für geräuschlosen Gang und lange Lebensdauer

Schauglas

für einfachste Lauf- und Drehrichtungskontrolle

Zeichenmaschinen

Für Brettgrößen bis A0
mit Rastvorrichtung

Zeichenköpfe 150°
und Vollkreis 360°

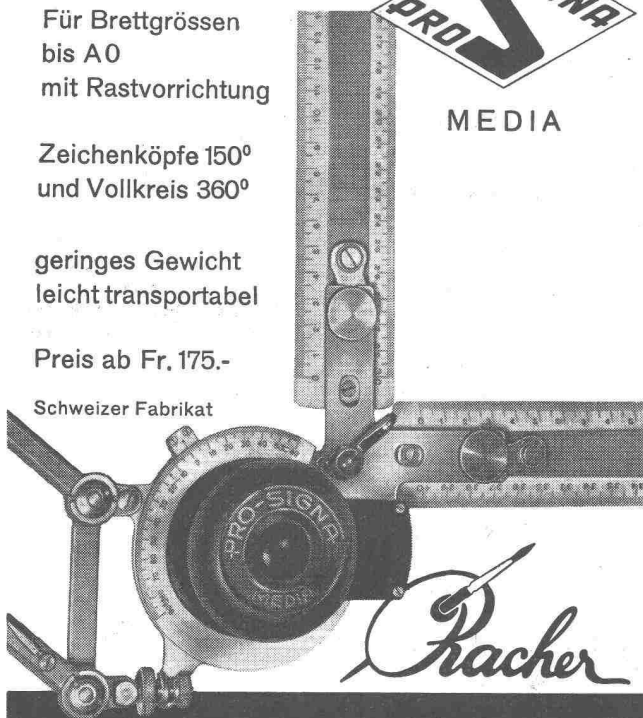
geringes Gewicht
leicht transportabel

Preis ab Fr. 175.-

Schweizer Fabrikat

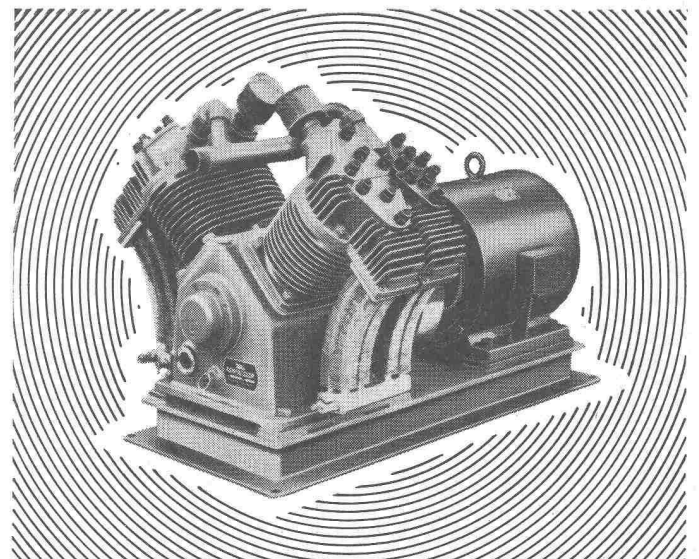


MEDIA



Racher

& CO. AG. MARKTGASSE 12
ZÜRICH 1 TEL. (051) 24 66 55

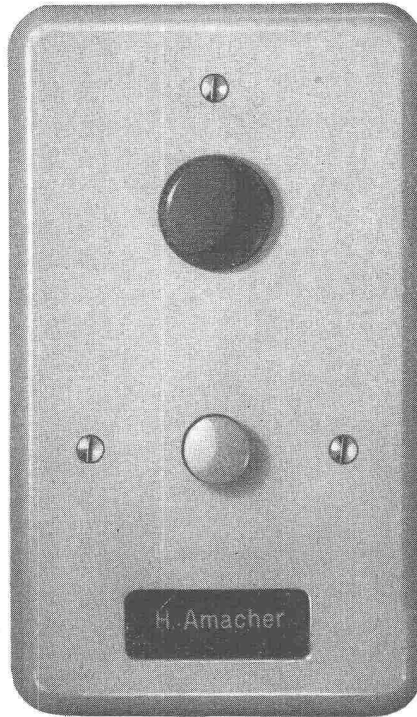
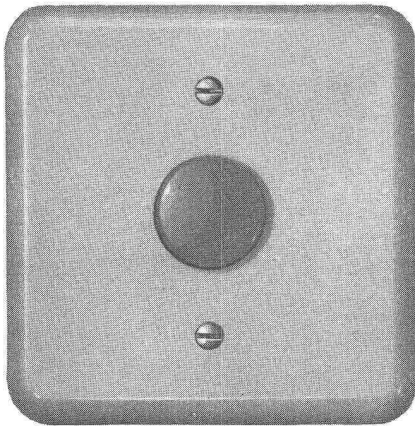


Haug KOMPRESSOREN

VAKUUMPUMPEN LUFTFILTER FÜR JEDEN ZWECK
FRITZ HAUG AG., MASCHINENFABRIK, ST. GALLEN
AUSSTELLUNG UND VORFÜHRUNG BEI
ERNST HAUSAMANN & CO. ZÜRICH 3/45
UETLIBERGSTRASSE 15

BESUCHEN SIE UNS AN DER MUBA BASEL HALLE 5 STAND 1256

Der leuchtende Lichtknopf im finsternen Treppenhaus!



* Lk-1000	weiss	Knopf perlfarbig
Lk-1000 r	weiss	Knopf rot
Lk-1000 c	crème	Knopf perlfarbig
Lk-1000 cr	crème	Knopf rot
Lk-1001	weiss	Knopf perlfarbig
* Lk-1001 r	weiss	Knopf rot →
Lk-1001 c	crème	Knopf perlfarbig
Lk-1001 cr	crème	Knopf rot

* Standard-Modell

1. Eingebaute Zwerg-Glimmlampe 220 V E 14
2. Für Minuterie-Schaltung
3. Jeder bestehende Lichtknopf kann durch diesen Leuchtknopf ausgetauscht werden
4. Normaler Einbautyp Grösse I u. II
5. Feinsilberkontakte
6. Verhütet Unfälle oder falsche Glockensignale
7. Bei Grossisten der Branche erhältlich

SEV-geprüft



Hans Amacher & Sohn, Allschwil

Fabrik elektrotechnischer Artikel - Kunstharz-Presswerk

Lettenweg 76 Telefon (061) 39 17 67

Flexible Zuleitung
zu Motoren
im Freien
und Betrieb

Butanox Kabel

wetterfest
unverwüstlich

bewährt auch in
Tropen und Arktis,
Hitze und Kälte

Aktiengesellschaft R. & E. Huber,
Schweizerische Kabel-, Draht- und Gummiwerke
Pfäffikon-Zürich, gegr. 1882

HUBER

PFÄFFIKON ZH

PORA

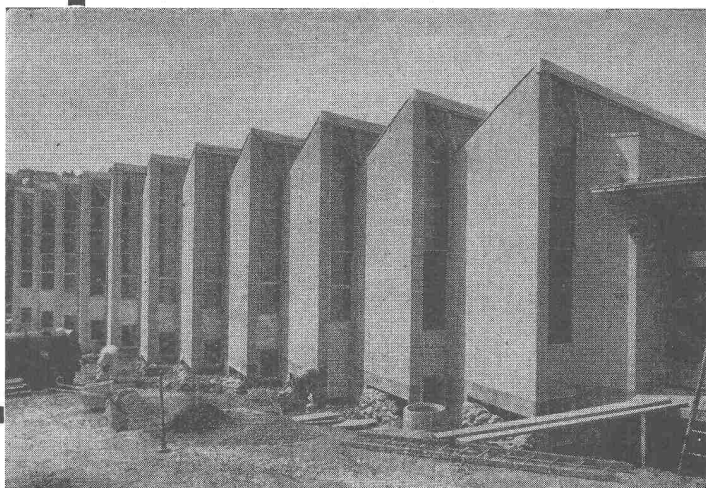
ISOLIERBETON

rein anorganische

ISOLIERPLATTEN

in die Befonschalung gelegt.

Hervorragende Aussenisolierung, insbesondere für Eisenbeton.

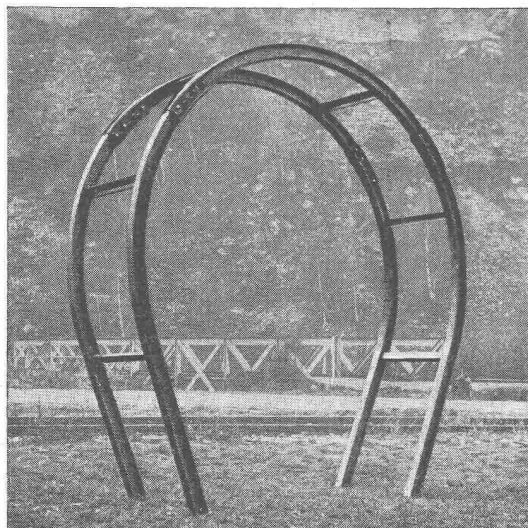


Eisenbetonbau, vollständig mit PORA-Platten ummantelt

PORA AG

Mühlehorn
058 / 4 34 36

Reichenburg
055 / 3 92 22



Stahleinbau

Machen auch Sie sich die Erkenntnisse im schweizerischen Stollenbau zunutze, dass der Stahleinbau die wirtschaftlichste Methode der Stollensicherung in gebrächem Gestein darstellt.

Wir haben uns in der Herstellung in der Schweiz von Bögen aus DIN G I 65 spez. bis G I 130 spezialisiert und können kurzfristig, in vielen Fällen innert weniger Tage liefern.

Verzugsbleche mit Längswelle sehr preisgünstig, bewähren sich bestens an Stelle von Holzverzug.

KURT KOESTLER, ZÜRICH 3

Dipl. Ing. ETH, Dietzingerstrasse 8, Tel. (051) 33 76 53

Suisse Romande: **L. Ellgass S. A., Estavayer-le-Lac** Tel. (037) 6 30 15

Halle 13, Stand 4803



85 Jahre Erfahrung
im Herd-
und Ofenbau

SURSEE

Der SURSEE- Elektro-Wirtschafts-herd

füllt mit seinem grossen Backofen und mindestens einer grossen Kochplatte die Lücke zwischen Haushalt- und Restauraionsherd. Er eignet sich besonders für Pensionen, kleinere Gaststätten und Herrschaftshäuser. Er wird in 2 Modellen fabriziert: mit 4 Kochplatten und 1 Backofen; mit 6 Kochplatten und 2 Backöfen.

Verlangen Sie die Prospektblätter mit näheren Angaben

Sursee-Werke AG., Sursee/LU
Fabrik moderner
Heiz- und Kochapparate

ORIENTIEREN SIE SICH

an der

Halle 13 **MUBA** Stand 4725

über

WIE heizt man wirtschaftlich

sauber und rasch
mit



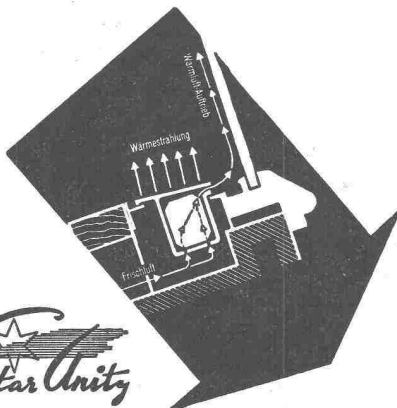
ELEKTRO-STRAHLUNGS-HEIZUNG

Die Heizung der Zukunft

für Chalets
Wohnhäuser
Schulen
Kirchen

Geschäftslokale
Fabrikationsräume
Garagen, Labors
Gewächshäuser

WIE erhält man stets
SAUBERE SCHAUFENSTER



ohne
Schwitzwasser

ohne
Eisblumen

mit der
patentierten

ELEKTRO-EINBAU - SCHAUFENSTER - HEIZUNG

mit der neuen thermischen Doppelwirkung,
einem notwendigen Bauelement im neuzeitlichen
«offenen» Ladenbau

STAR UNITY AG ZÜRICH 7

Fabrik elektrischer Apparate
Fabrik in AU - Zch.

Drusbergstrasse 10
Telephon (051) 95 64 67

Isolieranstrich für Beton, Zementverputz und Eisenkonstruktionen

Nerol als bituminöser, wasserdichter Isolieranstrich dichtet Poren und Haarrisse, schützt vor Verwitterung und gegen die Einwirkung chemisch aggressiver Wasser, Laugen, Humussäure, Gipswasser.

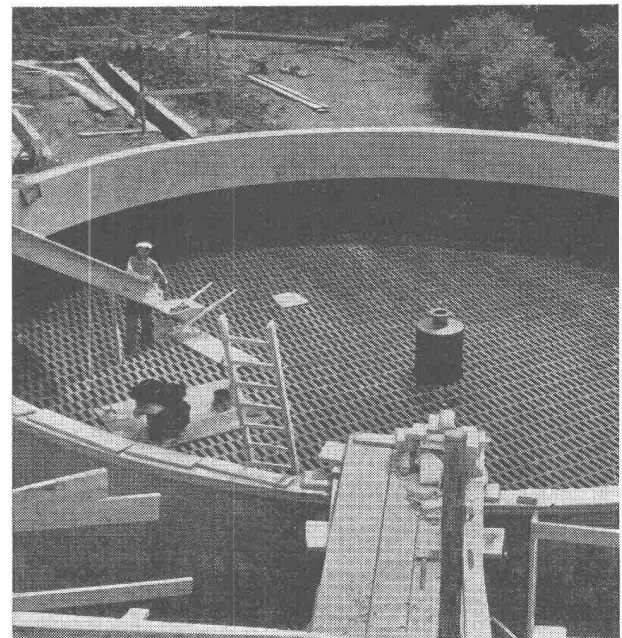
Nerol B ergibt einen plastischen, schwarzen Überzug und eignet sich vor allem für Beton, Zementverputz und Zementröhren.

Nerol F ergibt einen zähen, elastischen, schwarzen Überzug und ist geeignet als Rostschutz bei Eisenkonstruktionen oder als Voranstrich bei Eisen vor Heissbituminierung.

Zur Unterscheidung bei mehrfachen Überstrichen liefern wir Nerol Rot auf Basis von Nerol F. Für spezielle Zwecke wird Nerol Silber verwendet (Sonnenschutz).

Nerol wird streichfertig geliefert und kann mit Pinsel, Bürste oder Spritzpistole aufgetragen werden.

NEROL



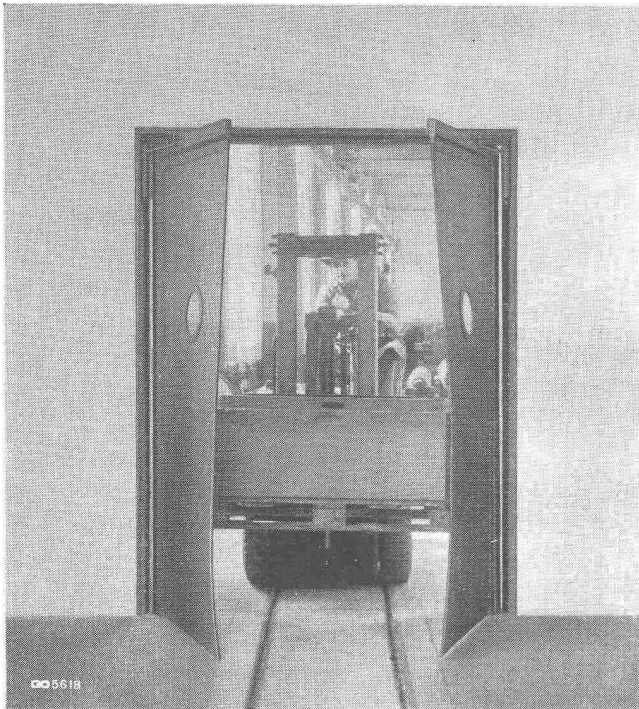
MEYNADIER

+CIE AG

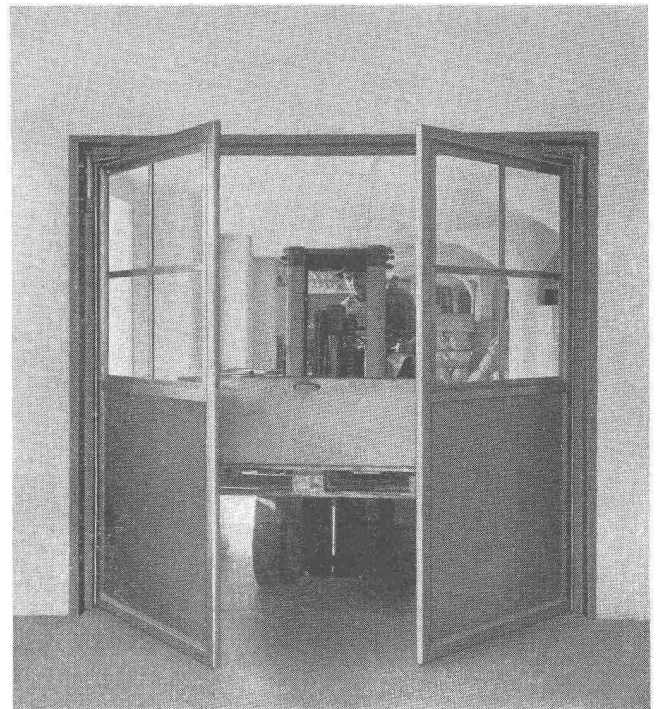
Zürich Vulkanstrasse 110 Tel. 051/ 52 22 11
Bern Murtenstrasse 36 Tel. 031/ 2 90 51
Lausanne Grand-Chêne 2 Tel. 021/ 23 41 40

GC Industrie - Pendeltüren

Geilinger & Co. Winterthur



Türflügel aus Gummi



oder aus Leichtmetall

Therma-Tiefkühlapparat

für die Prüfung von

Beton-, Tonwaren- und Keramik-Körpern, Baumaterialien aller Art usw.

bei konstanten Tieftemperaturen
oder unter Wechseltemperaturen

Therma baut Versuchskühlschränke, Versuchsaapparate und -anlagen für Temperaturen bis -85°C

für alle Industrien

Verlangen Sie den Spezialprospekt
«Kühlanlagen für Industrie und Forschung»

Therma AG., Schwanden/Gl.

Kältebüro Zürich, Hofwiesenstrasse 141

Telephon (051) 26 16 06

