

**Zeitschrift:** Schweizerische Bauzeitung  
**Herausgeber:** Verlags-AG der akademischen technischen Vereine  
**Band:** 75 (1957)  
**Heft:** 18

## Werbung

### Nutzungsbedingungen

Die ETH-Bibliothek ist die Anbieterin der digitalisierten Zeitschriften. Sie besitzt keine Urheberrechte an den Zeitschriften und ist nicht verantwortlich für deren Inhalte. Die Rechte liegen in der Regel bei den Herausgebern beziehungsweise den externen Rechteinhabern. [Siehe Rechtliche Hinweise.](#)

### Conditions d'utilisation

L'ETH Library est le fournisseur des revues numérisées. Elle ne détient aucun droit d'auteur sur les revues et n'est pas responsable de leur contenu. En règle générale, les droits sont détenus par les éditeurs ou les détenteurs de droits externes. [Voir Informations légales.](#)

### Terms of use

The ETH Library is the provider of the digitised journals. It does not own any copyrights to the journals and is not responsible for their content. The rights usually lie with the publishers or the external rights holders. [See Legal notice.](#)

**Download PDF:** 06.02.2025

**ETH-Bibliothek Zürich, E-Periodica, <https://www.e-periodica.ch>**

# SCHWEIZERISCHE BAUZEITUNG

WOCHENSCHRIFT FÜR ARCHITEKTUR / INGENIEURWESEN / MASCHINENTECHNIK

REVUE POLYTECHNIQUE SUISSE

ORGAN DES S. I. A. SCHWEIZERISCHER INGENIEUR- UND ARCHITEKTEN-VEREIN  
UND DER G. E. P. GESELLSCHAFT EHEMAL. STUDIERENDER DER EIDG. TECHN. HOCHSCHULE  
GEGRÜNDET 1883 VON ING. A. WALDNER / HERAUSGEGEBEN VON ING. W. JEGHER



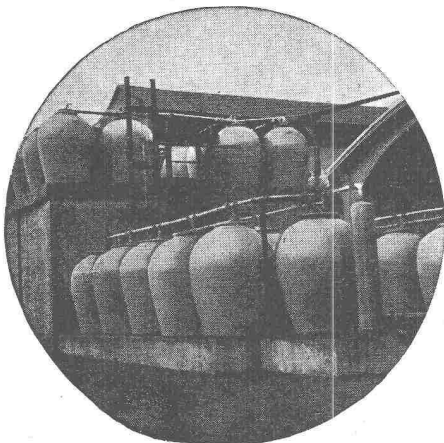
Zürich Luzern Bern Basel Solothurn Lausanne Genf Sion Chur

Neuzeitliche patentierte Konstruktionen

## LERCH AUFZÜGE

ZÜRICH 1, Oefenbachgasse 5  
TELEPHON (051) 23 30 00

für Akten, Spelsen, Waren  
mit Hand- und elektrischem Antrieb



### STEINZEUG EMBRACH

garantiert säurebeständig

**Chemisches Steinzeug** für stärkste chemische Beanspruchung

**Embrachit** garantiert temperaturwechselbeständig bis 100° C

**Thermosil** speziell wärmeleitend

**Porzellan** und **Embrit** für Elektroisierkörper mit hoher elektrischer und mechanischer Festigkeit

**Kanalisations-Steinzeug** für Bauwerke und Landwirtschaft

#### Steinzeugfabrik Embrach AG.

für Kanalisation und chemische Industrie  
Embrach (Kt. Zürich) Tel. (051) 96 23 21

#### Verlag

W. Jegher & A. Ostertag, Dianastrasse 5,  
Zürich / Tel. 23 45 07 / Postcheck VIII 6110

Postadresse:

Schweiz, Bauzeitung, Postfach Zürich 39

#### Bezugspreise

Einzelheft Fr. 1.65 — Abonnements:

Kategorie	12 Monate		6 Monate		3 Monate	
	Schweiz	Ausland	Schweiz	Ausland	Schweiz	Ausland
A	66.—	72.—	33.—	36.—	16.50	18.—
B	60.—	66.—	30.—	33.—	15.—	16.50
C	50.—	56.—	25.—	28.—	12.50	14.—
D	36.—	42.—	18.—	21.—	9.—	10.50

A Normaler Preis

B für Mitglieder Schweiz. Techn. Verband

C für Mitglieder S. I. A. oder GEP

D für Mitglieder S. I. A. oder GEP, die weniger als 30 Jahre alt sind, sowie für Studierende der ETH und der EPUL (bei Bestellung Geburtsjahr angeben)

Das Abonnement kann mit jedem Kalendermonat begonnen werden. Die Kategorien B, C und D gelten nur für direkte Bestellung beim Verlag.

#### Anzeigenverwaltung

Mosse-Annoncen AG., Zürich, Limmatquai 94 / Tel. 32 68 17 / Postcheck VIII 1027

#### INHALT

Rückhaltebecken und Regenwasserkläranlagen. Von A. Kropf und A. Geiser . . . . . 269\*

Wettbewerb für ein Sekundarschulhaus mit Turnhallen an der Schönaustrasse in St. Gallen . . . . . 274\*

Die Energieversorgung der Schweiz in der Uebergangsperiode zum Atomzeitalter . . . . . 277

Die thermische Maschine im Atomkraftwerk. Von J. Lalive d'Épinay und C. E. Lundgren . . . . . 278\*

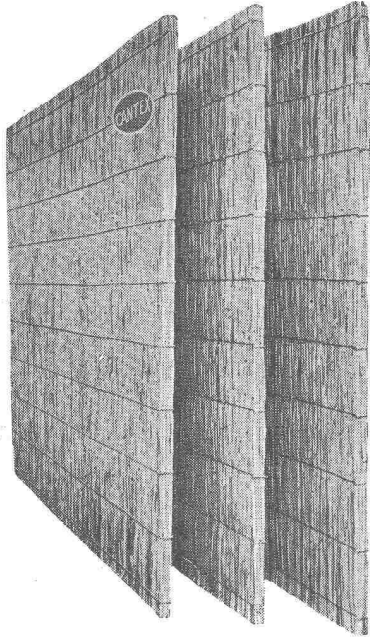
#### WETTBEWERBE

Stadtpital II und Maternité im Triemli in Zürich-Wiedikon. Dekorative Gestaltung von Wandflächen im Primarschulhaus in Zürich-Schwamendingen. Sonnengeheizter Wohnsitz bei Phoenix, Arizona, USA . . . 282

#### ANKÜNDIGUNGEN

Schweizer Heimatschutz. Gesellschaft für Schweizerische Kunstgeschichte. Kautschuk im Bergbau. Heizöl-Taugung. Vorträge . . . . . 282

# «CANTEX» gepresste Schilfmatten



ein hervorragendes Isoliermaterial.

Grosse Dammfähigkeit, rissfrei bruchsticher elastisch

Stärken: 2, 2½, 3½, 5 cm

Isolierung von

Betondecken  
Mauerwerken  
Unterlagsböden  
freihängenden  
Decken

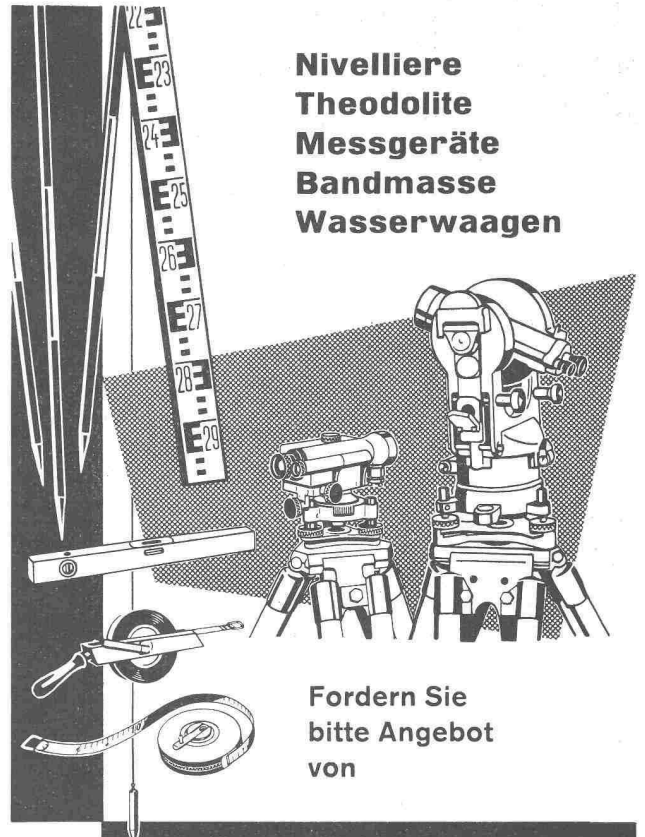
Schweizer Fabrikat

**VEREINIGTE SCHILFWEBEREIEN, ZÜRICH**

Stampfenbachplatz 1

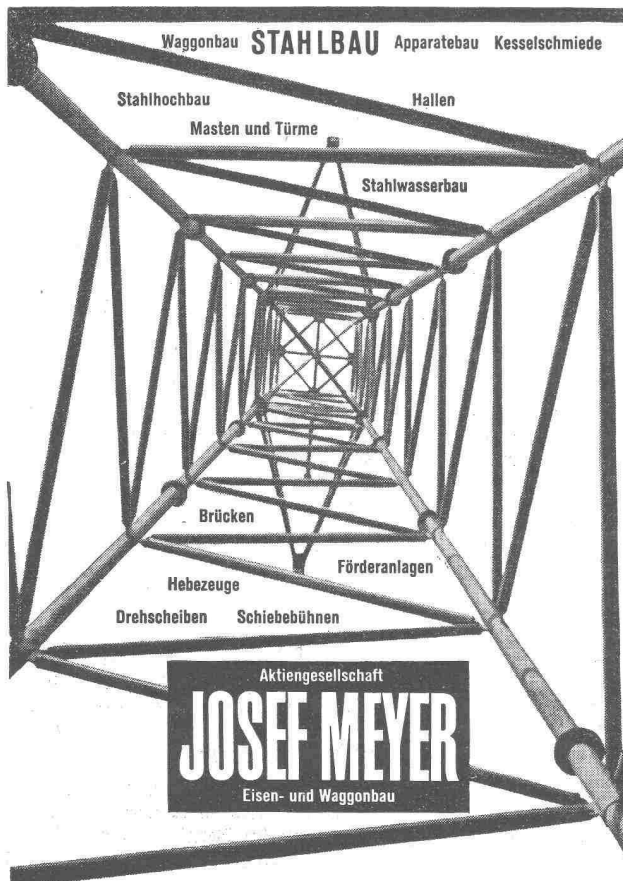
Telephon (051) 28 43 63

**Nivelliere  
Theodolite  
Messgeräte  
Bandmasse  
Wasserwaagen**



Fordern Sie bitte Angebot von

**GRAB & WILDIG AG**  
URDORF und ZÜRICH



Waggonbau **STAHLBAU** Apparatebau Kesselschmiede

Stahlhochbau Masten und Türme Hallen

Stahlwasserbau

Brücken

Förderanlagen

Hebezeuge

Drehscheiben Schiebebühnen

Aktiengesellschaft

**JOSEF MEYER**

Eisen- und Waggonbau

RHEINFELDEN Tel. (061) 88 12 41

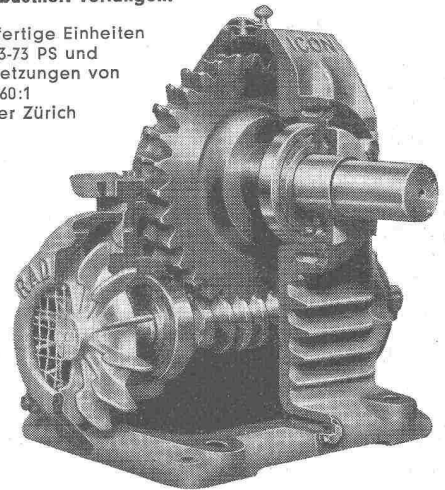
# RADICON

Das Radicon-Schneckengetriebe steuert alle möglichen Industrie-Maschinen

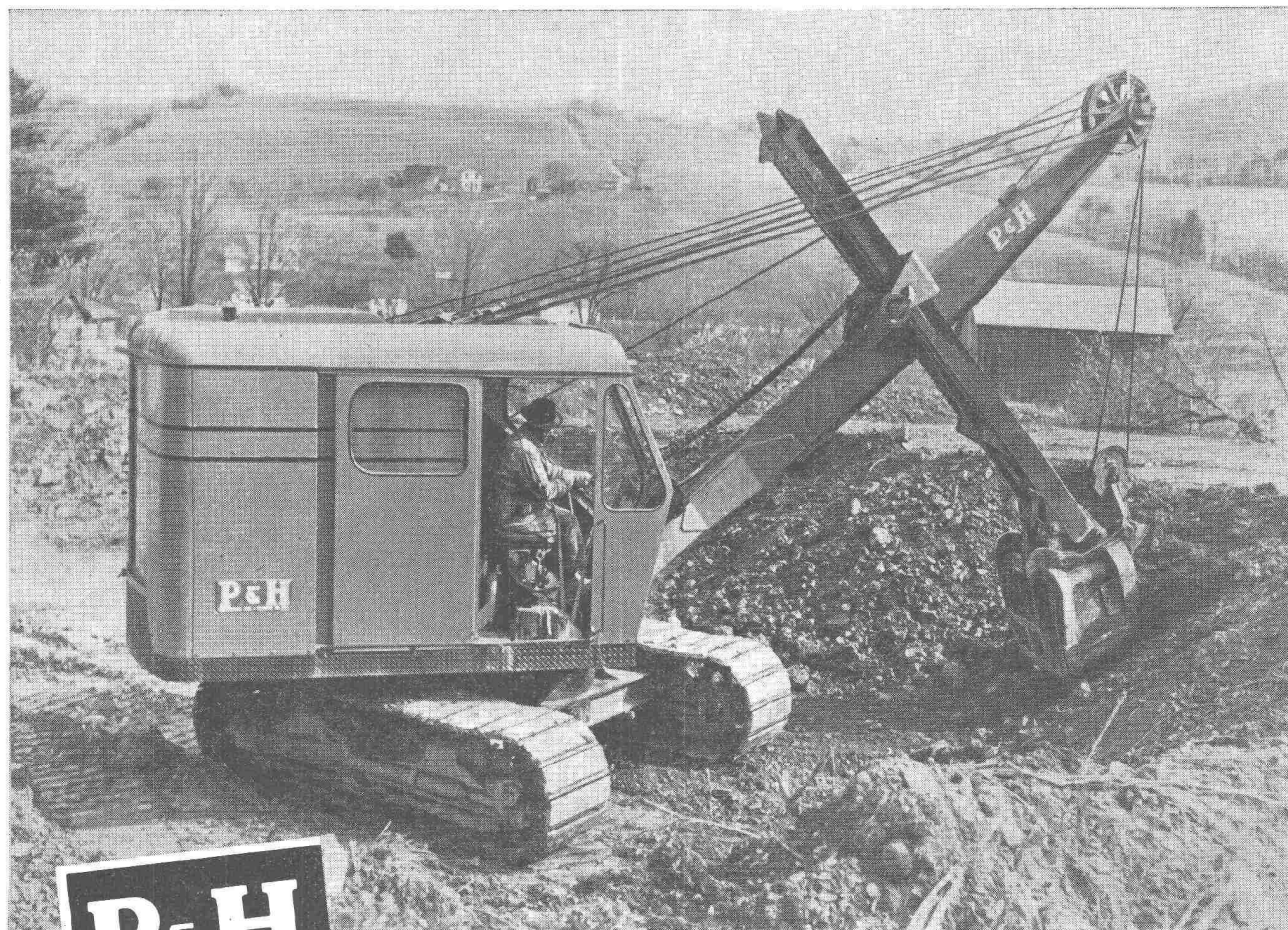
Höhere Leistung      lange Lebensdauer  
wenig Platzbedarf    minimale Wartung  
absolute Sicherheit

In aller Welt bewährt und besonders auch dort, wo ungünstige Verhältnisse besondere Zuverlässigkeit und Robustheit verlangen.

Einbaufertige Einheiten von 0,03-73 PS und Übersetzungen von 5:1 bis 60:1 ab Lager Zürich



W. Emil Kunz, Zürich 27 Gotthardstraße 21  
Tel. 051 / 27 30 57



**P&H**

## Krane & Bagger ...

USA-Qualitätsnormen zu geringeren europäischen Kosten

### **P&H** Raupenbagger Typ 255 A

Gewinnbringende Merkmale

- \* Kübelinhalt:  $\frac{3}{4}$  yd = 600 l
- \* Richtige Traktorenraupen
- \* Vollständig geschweisste Konstruktion
- \* Hydraulische Niederdrucksteuerung ergibt bessere Arbeitsleistung des Baggerführers
- \* Dreifach gesichertes Auslegerhubwerk
- \* Der Laufrollenring verschafft geschmeidiges, leichtes Schwenken

Jetzt können Sie von den grossen Vorzügen der P & H (USA)-Normen profitieren, die nun auch in der Konstruktion von schweren Kranen und Baggern angewendet werden. Und diese überlegenen Erdbewegungsmaschinen sind zu «Made in Europe»-Kosten erhältlich.

Ein überzeugendes Beispiel: Die von P & H vervollkommnete hydraulische Niederdrucksteuerung für Krane und Bagger ist direktwirkend. Für jede Bewegung ist eine besondere Steuerung vorgesehen. So kann der Baggerführer die Belastung tatsächlich «fühlen»; er wird weniger beansprucht und damit weniger ermüdet. **Diese Ausrüstung macht bis zu 180 bei mechanischen Steuerungen benötigte Bestandteile überflüssig.**

Bitte wenden Sie sich für ausführliche Angaben über den Raupenbagger P & H 255 A und andere P & H-Modelle an den Generalvertreter in der Schweiz.

### **HARNISCHFEGER INTERNATIONAL CORPORATION**

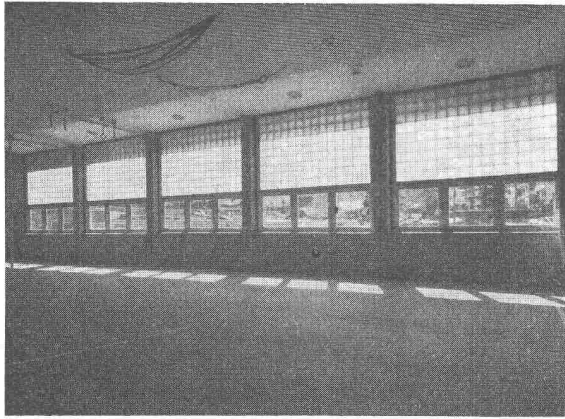
Milwaukee 46, Wisconsin, USA, Telegramme: «HARNINCO»  
Europa-Niederlassung: Harnischfeger Vertriebs GmbH,  
Alleestrasse 33, Düsseldorf, Deutschland

Alleinvertretung für die Schweiz:

**ULRICH AMMANN, Baumaschinen, Langenthal**

Telephon 063/2 2702

**P&H**



**BAUGLÄSER**

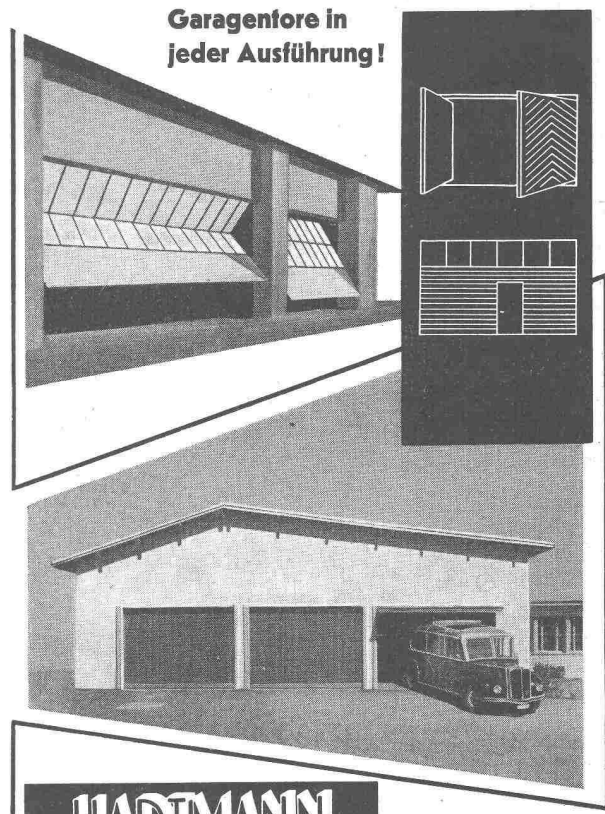
Alle Sorten und Neuheiten zu günstigen Preisen.

**GLASBETON** Spezialabteilung für **Glasbeton-Oberlichter**, garantiert wasserdicht, **begeh-** und **befahrbar**e Ausführung, mit extra hellen, lichtstreuenden Kristallprismen.

**GLASBAUSTEINE** extra hell, für Aussenwände, Treppenhäuser, innere Trennwände. Vorzügliche Isolation gegen Kälte, Wärme und Schall. Grosse Referenzliste. Verlangen Sie kostenlose Dokumentation und Offerte.

**Ruppert, Singer & Cie. AG., Zürich**

Tafelglas en gros und Spiegelmanufaktur  
Telephon (051) 52 53 53 - Gegründet 1884  
Briefadresse: Zürich 48, Altstetten



Garagentore in jeder Ausführung!

**HARTMANN**

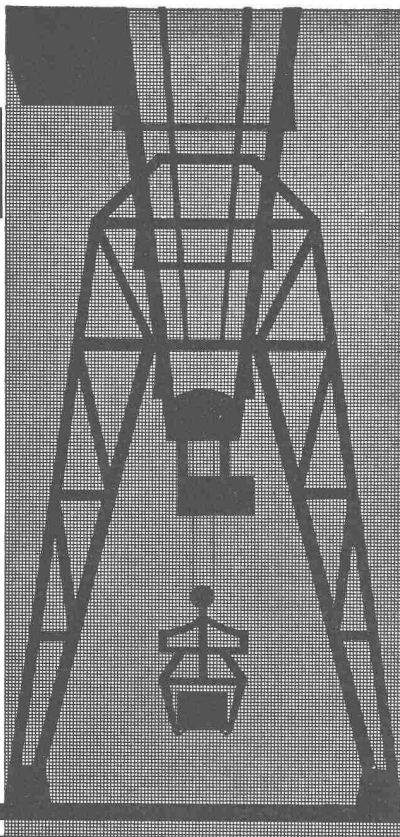
**HARTMANN & CO. AG. BIEL**  
ROLLADENFABRIK UND METALLBAU - TEL. (032) 2 77 37  
Filialen in Basel, Bern, Lausanne, Luzern, Neuchâtel und Zürich



Krane

Elektrozüge

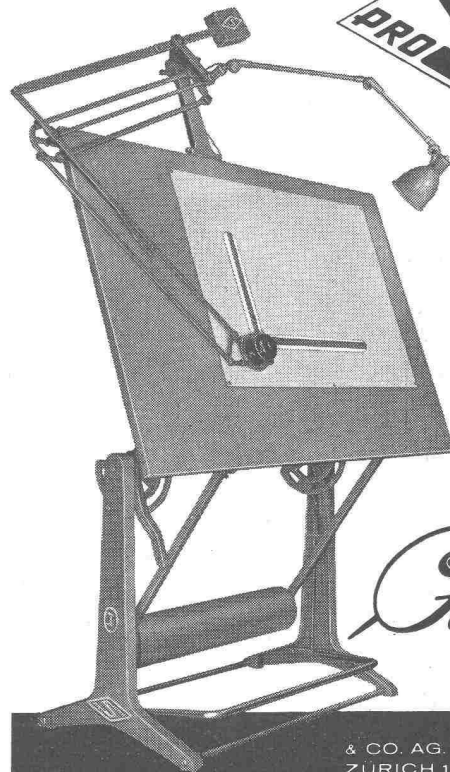
Aufzüge



Schindler-Aufzug- und Uto-Kran-Fabrik AG., Zürich

**Zeichenmaschinen**

Schweizer Fabrikat



Zeichenmaschinen  
Zeichenständer  
„Pro Signa“  
höchste Präzision

*Pacher*

& CO. AG. MARKTGASSE 12  
ZÜRICH 1 TEL. (051) 24 66 55



# Flumser Steinwolle

## MATTEN

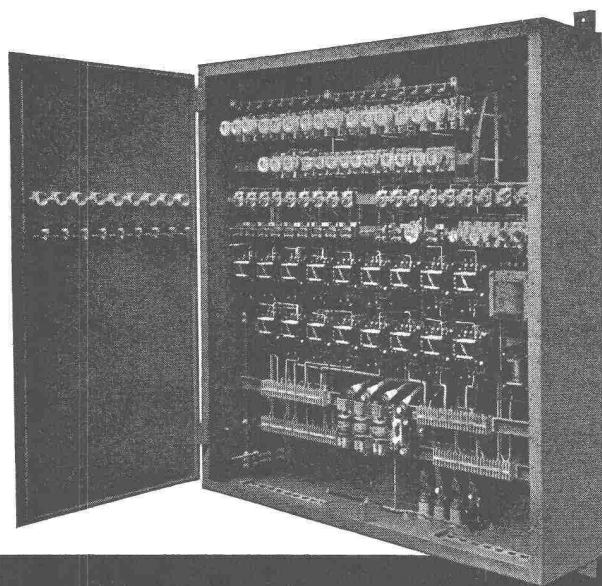
### extra-verfilzt

sehr leicht zu verarbeiten. Feuerhemmend, anorganisch, erschütterungsfest, dauerhaft. Hochwertige Wärme- und Schallisolation.

**Schmelzwerk Spoerry**

Flums SG Tel. (085) 8 31 48

# CMC-Verteilkasten und -schränke



Unsere Verteilkasten und -schränke werden für Aufbau- oder Unterputzmontage, auch staub- und spritzwasserdicht, in jeder beliebigen Ausführung und Grösse geliefert. Die Innenausrüstung ist praktisch, mit genügend Montage-raum, das Aeussere von zweckmässiger Schönheit. Die Apparate werden fertig eingebaut und verdrahtet; der Apparaterost lässt sich zur Montage einfach herausheben. Gute Erweiterungsmöglichkeit. Verlangen Sie bitte unsere Prospekte.

Senden Sie uns Ihr Prinzipschema, wir besorgen alles Weitere für Sie.

Schützesteuerungen,

eingebaut in CMC-Verteilkasten

**CMC** CARL MAIER & CIE  
Fabrik elektrischer Apparate und Schaltanlagen

SCHAFFHAUSEN

TEL. 053 5 6131



# BFZ-DICHTUNGEN

Phenolfrei

+ PATENT +

für Zementrohre und Steinzeugleitungen, speziell Kanalisationen, Trinkwasserleitungen, Schmutzwasserkanäle, Sammelleitungen

Grösste Elastizität, absolute Dichtigkeit, säurebeständig

Verlangen Sie Referenzen und Prospekte

**AG. für chemisch-bautechnische Produkte  
Würenlos (Aargau)**

Telephon (056) 3 53 44

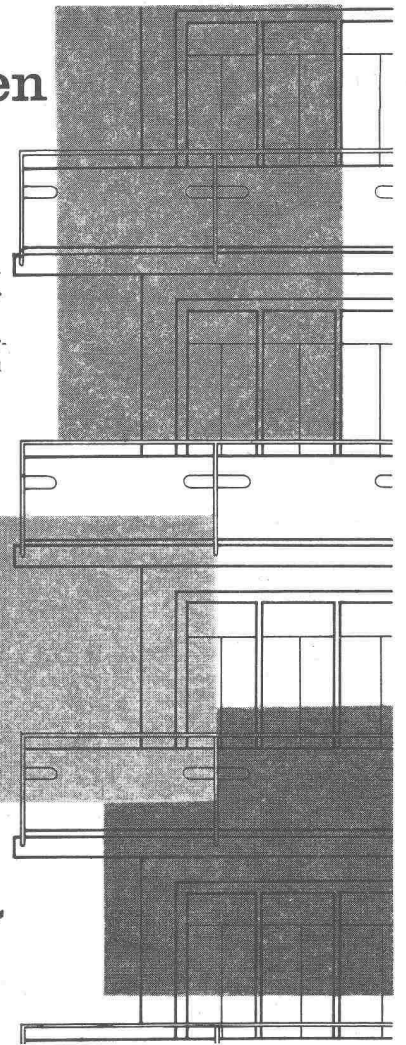
In den  
größten und wichtigsten  
Betrieben der Welt

**INDUSTRIEBÖDEN**  
RICHNER AG. ZÜRICH

DREIKÖNIGSTRASSE 21  
TELEFON (051) 23 32 75

## Balkonbrüstungen

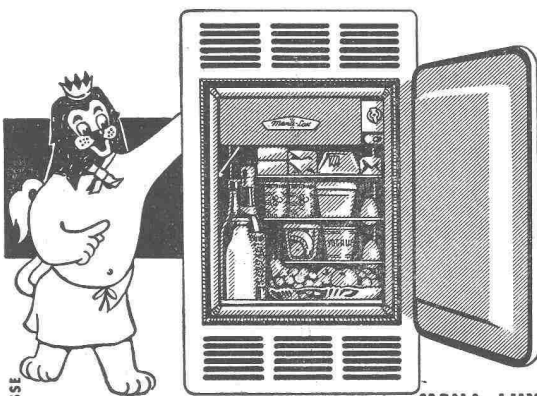
Das für Balkonbrüstungen verwendete Material soll gefällig und zugleich zweckmässig sein. So ist es kein Zufall, wenn immer mehr ebene „Eternit“-Platten angewendet werden, sondern nur dank ihrer Eigenschaften: bedeutende Widerstandsfähigkeit, leichte Verarbeitung und grosse Wirtschaftlichkeit. Verlangen Sie unsere diesbezügliche Broschüre.



# Eternit

Eternit AG. Niederurnen  
Telefon 058 415 55

MUBA Halle 13, Stand 4712



70 L.  
45 L.

## EINBAU-KÜHLSCHRÄNKE

Eine moderne Küche kann man sich ohne Kühlschrank nicht mehr vorstellen! MENA-LUX dachte daran und schuf 2 Einbau-Kühlschränke. Wählen Sie bitte!

**Mena-Lux**

MENA-LUX A.G. MURTEN  
FABRIK ELEKTROTHERMISCHER APPARATE-EMALLERIE

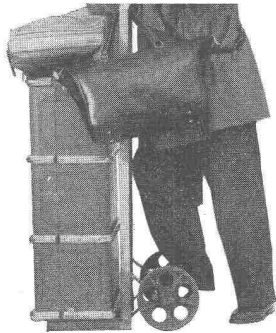
BOUSSE

Schweizerische Wagons- und Aufzügefabrik A.G.  
Schlieren-Zürich

*Schlieren*

Aufzüge

sicher  
rasch  
bequem



ASEOL PERLA

Halten Sie Ihre Motoren länger am Leben — so sparen Sie Kapital . . . mit ASEOL PERLA!

Die Fabrikation von ASEOL PERLA-Motoren-Oel steht unter ständiger Kontrolle der EMPA.

## Bestechend sauber . . .

sind auch nach härtester Beanspruchung die Innenteile Ihrer Automotoren, wenn Sie ASEOL PERLA-Motorenöl verwenden. Die Praxis berichtet einhellig über **grössere Sauberkeit der Motoren** gegenüber Erfahrungen mit anderen Produkten, wie z. B.

eine grosse Zementfabrik:

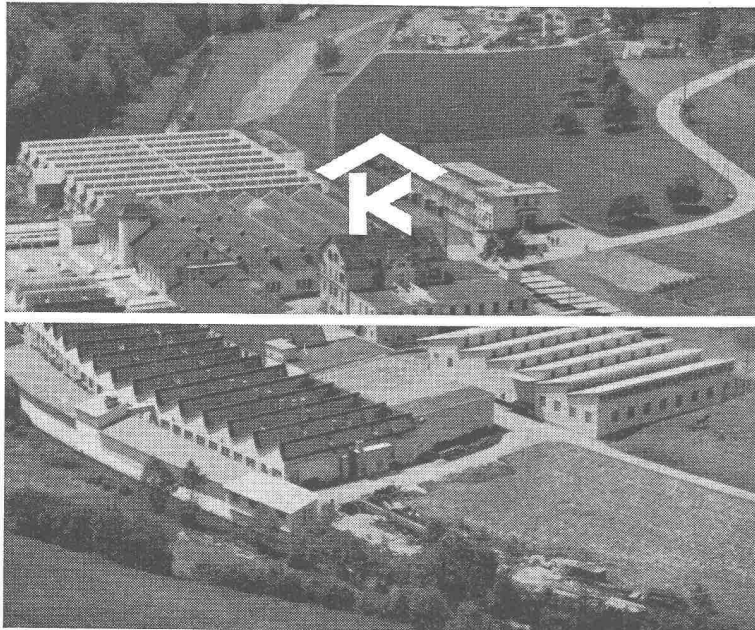
«Wir verwenden Ihr ASEOL PERLA schon seit Jahren in allen unseren Motorfahrzeugen, so unter anderem für die

- 4 Schwerlastwagen 'EUCLID'
- 1 Unit-Bagger mit GM-Diesel
- 1 Berna-Lastwagen
- 4 Hough- bzw. Michigan-Ladeschaufeln
- 1 Deutz-Diesel-Rangierlokomotive und für verschiedene Personenwagen.

Was die Sauberkeit der Motoren betrifft, können wir berichten, dass hauptsächlich die Dieselmotoren gegenüber früher sauberer sind. Auf den Motorteilen ist die Schlammschicht verschwunden.»

Adolf Schmidts Erben AG, Bern Tel. (031) 2 78 44





# KULLY GLASDÄCHER

Kittlose Oberlichter  
für Shed- Sattel- und Pultdächer

Parallelöffnende Ventilations-  
flügel «AIREX»

A. Kully A. G. Glasdachwerke Olten

## Eirich- Grossmischanlagen

automatisch gesteuert oder manuell bedient

für Strassenbau und  
Grossbaustellen aller Art



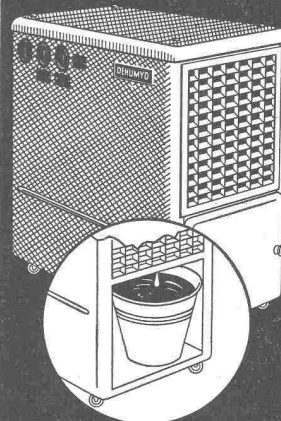
hohe Leistung, niedrige Investitionskosten,  
hohe Festigkeitswerte, absolut gleichmässige,  
intensive Mischung, volle Bindemittelaus-  
nützung.

MASCHINENFABRIK GUST. EIRICH, Hardheim/Nordbaden  
Gegründet 1863

Vertretung für die Schweiz:

**J. ALF. BRUNNER, Dipl. Ing., LUZERN**  
Reussteg 3                      Telephon (041) 2 06 65

*Bau-  
Austrocknung  
mit*



**DEHUMYD**

**Elektr. Entfeuchter**

Ohne Chemikalien, war-  
tungslos, mit geringem  
Stromverbrauch. Typen  
für jede Raumgrösse und  
Temperatur. - Günstige  
Mietbedingungen.

Fabrikation und Vertrieb

## Pretema AG

ZÜRICH 2 DREIKÖNIGSTR. 49

Tel. (051) 27 51 26 / 23 90 75

MUBA Halle 3b, 2. Stock, Stand 2658



**FRICK-GLASS A.G.**  
ZÜRICH-ALTSTETTEN

Tel. (051) 52 51 11

Asphalt-Isolierungen

Flachdach-Beläge

Kork-Isolierungen

in zuverlässiger Ausführung

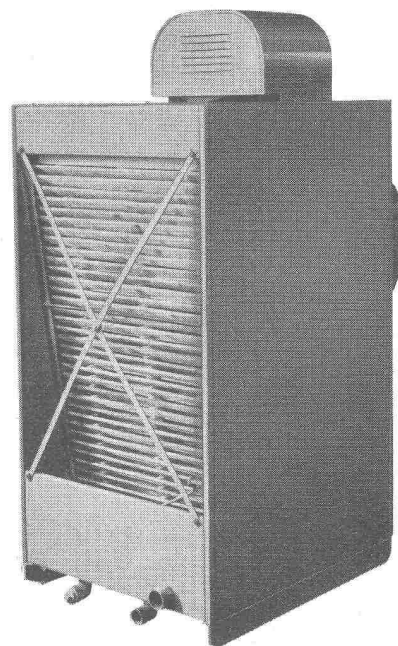
# HEENAN-MARLEY - das moderne Rückkühlwerk!



**Statt Kühlung mit  
Berieselungsanlagen**

**Vorteile:**

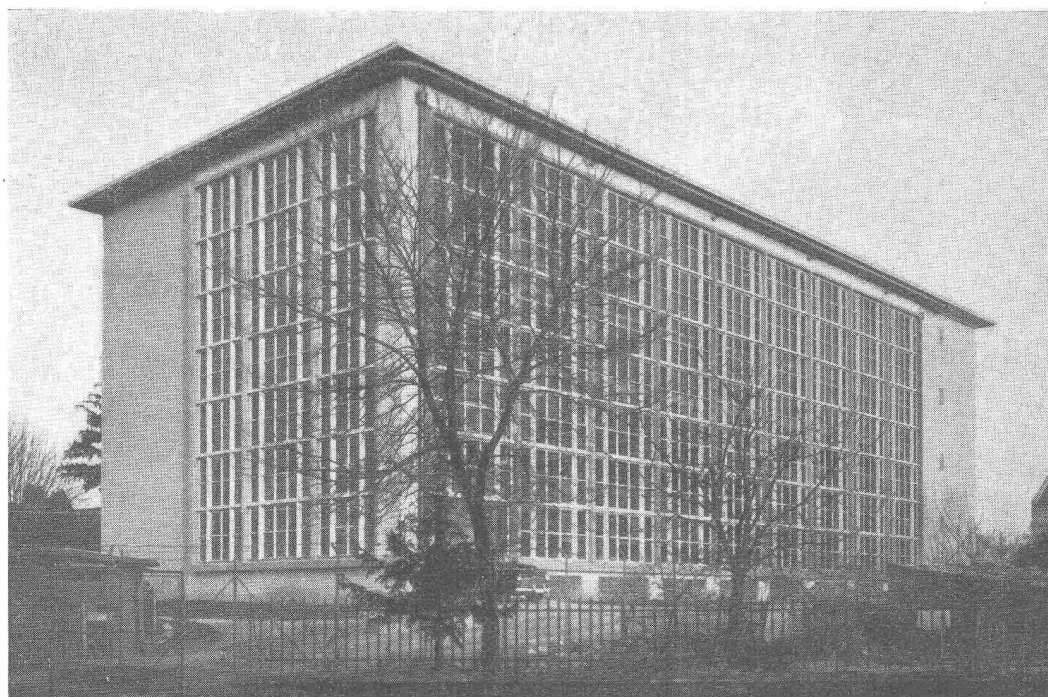
- Grosse Einsparung im Wasserverbrauch!
- Kleiner Kapitalaufwand!
- Kleiner Kraffaufwand für Ventilator!
- Ruhiger Betrieb!
- Kleiner Platzbedarf!
- Leicht zugänglich!



Beratung durch den Alleinvertreter in der Schweiz:

**B. SCHINZ & CO., ZÜRICH 35**

Beckenhofstrasse 6  
Tel. (051) 26 46 10



LABORATOIRE D'ESSAIS DE FLUIDES DES ATELIERS DES CHARMILLES S. A., GENÈVE  
CHARPENTE ENTIÈREMENT EN ACIER

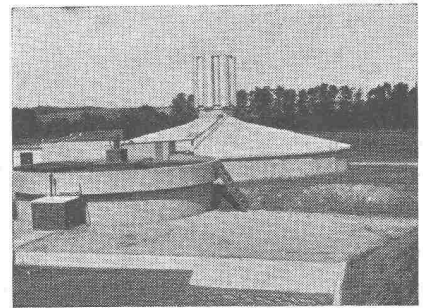
**GIOVANOLA FRÈRES S.A., MONTHEY**  
**CONSTRUCTIONS MÉTALLIQUES**

Moderne Verfahren für

# TRINKWASSER-FILTERANLAGEN ABWASSERREINIGUNG



BERATUNGEN  
MECHANISCHE AUSRÜSTUNGEN  
ZAHLREICHE REFERENZEN

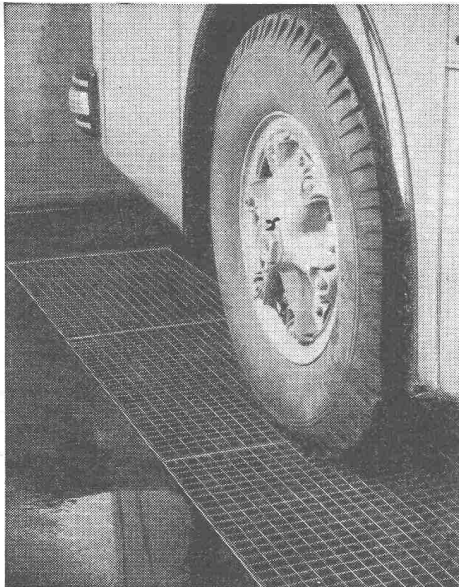


**PISTA S.A.** GENÈVE - Jonction

TEL. 051/933232

WALLISELEN-ZH

SIEGFRIED **keller** CO



**Befahrbare Roste für alle Belastungen**

Lichtschachtroste - Podeste  
Schuhkratzer

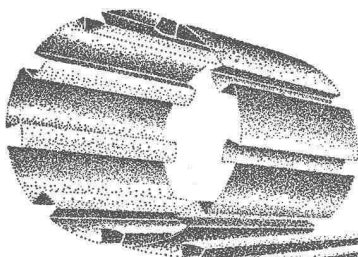
Sämtliche Gitterrostkonstruktionen  
System WEMA



Zähneschleifen an eingesandten Stirn- und Schraubenrädern

## Geschliffene Zahnräder

Sauter/Bachmann & Cie.  
Zahnräderfabrik  
Netstal Gl.



Die moderne Dach- und Wandkonstruktion in Leichtmetall oder Kupfer erfüllt in Bezug auf Wirtschaftlichkeit, Farb- und Formschönheit jegliche Ansprüche für alle Arten von Bauten.

# FURAL

Techn. Beratung und Alleinverkauf

FURAL Jos. Furrer Altdorf/Uri  
Tel. 044-21238+21618